

Wacker ZM70

Serien-Nr.: WNCE1402CPAL01039



Zeppelin Baumaschinen
Zeppelin Baumaschinen GmbH Niederlassung
Rendsburg
 Nikolaus-Otto-Str. 4
 24783 Osterrönfeld
 Germany
<https://www.zeppelin-cat.de/>

Benjamin Kunisch
 Telefon: +49 4331847732
 Mobil: +49 15146190739
benjamin.kunisch@zeppelin.com

Philipp Westhoff
 Mobil: +49 1712342639
philipp.westhoff@zeppelin.com

Hersteller	Wacker
Kategorie	Mobilbagger
Baujahr	2018
Betr.-Std.	2.135
Kabinenart	ROPS
Ausleger	Verstellausleger hydraulisch
Stiellänge	1.680 mm
Löffel Art	Grabenräumlöffel
Schnittbreite	1.550 mm
Zustand Löffel	50 %
Löffel 2 Art	Universaltiefelöffel
Schnittbreite	300 mm
Zustand Löffel 2	50 %
Löffel 3 Art	Universaltiefelöffel
Schnittbreite Löffel 3	800 mm
Zustand Löffel 3	50 %
Greiferleitung	Ja
Zusatzhydraulik	Kombihydraulik
Abstützung	Abstützplanierschild
Reifentyp	Doppelbereifung
Reifen Zustand vorne links	50 %
Reifen Zustand vorne rechts	50 %
Reifen Zustand hinten links	50 %
Reifen Zustand hinten rechts	50 %
Hersteller Reifen	Mitas
Reifengröße	MITAS 7.5-15 / FL-08
Schnellwechsler	Schnellwechsler mechanisch
Schnellwechsler Typ	Miller Schnellwechsler mechanisch
Größenklasse	0,3 cbm
Einsatzgewicht	6,9 t
Motorleistung	19 kW (27 PS)

 ZEPPELIN CAT

Wacker ZM70

Serien-Nr.: WNCE1402CPAL01039

Ausstattung

Diverse Löffel und ein Tiefbaugreifer verfügbar

Nettopreis

53.900,00 EUR (zzgl. MwSt.)

Lieferbedingungen

FCA Zeppelin Niederlassung Rendsburg

Dieses Angebot ist freibleibend. Grundlage dafür sind unsere Allgemeinen Verkaufs- und Lieferbedingungen. Technisch bedingte Änderungen an Geräten und Zubehör sind jederzeit möglich. Irrtümer, Änderungen und Zwischenverkauf vorbehalten. Alle Preise verstehen sich zzgl. gesetzlicher MwSt.

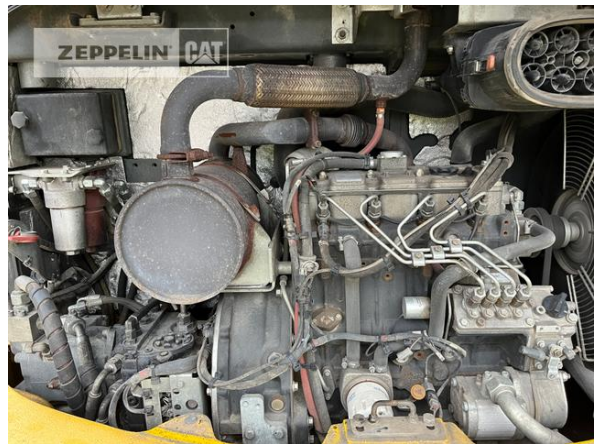
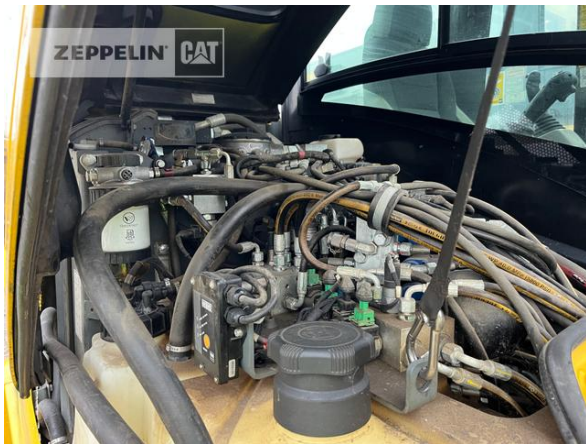
Wacker ZM70
Serien-Nr.: WNCE1402CPAL01039



Wacker ZM70
 Serien-Nr.: WNCE1402CPAL01039



Wacker ZM70
Serien-Nr.: WNCE1402CPAL01039



Wacker ZM70

Serien-Nr.: WNCE1402CPAL01039



Wacker ZM70

Serien-Nr.: WNCE1402CPAL01039

