

Wacker DT15

Serien-Nr.: FA04972

**Zeppelin Baumaschinen
Zeppelin Baumaschinen GmbH Niederlassung
Hannover**Zeppelinweg 1
30880 Laatzen
Germany<https://www.zeppelin-cat.de/>

Marc Büsing

Telefon: +49 5102700211

Fax: +49 5102700243

Mobil: +49 1712348444

marc.buesing@zeppelin.com

Philipp Westhoff

Mobil: +49 1712342639

philipp.westhoff@zeppelin.com**Hersteller****Wacker****Kategorie****Dumper****Baujahr****2019****Betr.-Std.****468**

Zustand Mulde

80 %

Größenklasse

0,8 cbm

Einsatzgewicht

1 t

Motorleistung

16 kW (22 PS)

Ausstattung

Länge 2.674,0 mm Breite 1.102,0 mm Höhe 2.372,0 mm Gewicht

1.040,00 kg Nutzlast max. 1.500,0 kg Mulde Frontkipmulde

Muldeninhalt gestrichen 632,0 l Muldeninhalt gehäuft 760,0 l

Betriebsgewicht (min.-max.) 1.345,0 - 1.695,0 kg Transportgewicht

1.270,0 kg

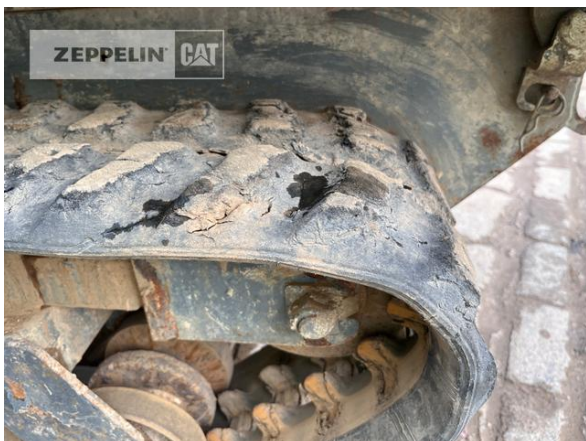
Nettopreis**Preis auf Anfrage**

Lieferbedingungen

FCA Zeppelin Niederlassung Hannover

Dieses Angebot ist freibleibend. Grundlage dafür sind unsere Allgemeinen Verkaufs- und Lieferbedingungen. Technisch bedingte Änderungen an Geräten und Zubehör sind jederzeit möglich. Irrtümer, Änderungen und Zwischenverkauf vorbehalten. Alle Preise verstehen sich zzgl. gesetzlicher MwSt.

Wacker DT15
Serien-Nr.: FA04972



Wacker DT15
 Serien-Nr.: FA04972

