

**Kramer 5035**

Serien-Nr.: 348014608

**Zeppelin Baumaschinen  
Zeppelin Baumaschinen GmbH Niederlassung  
Böblingen**Hanns-Klemm-Str. 16  
71034 Böblingen  
Germany<https://www.zeppelin-cat.de/>

Mikhail Brychkov

Telefon: +49 7031640514

Mobil: +49 15152214560

[mikhail.brychkov@zeppelin.com](mailto:mikhail.brychkov@zeppelin.com)**Hersteller****Kramer****Kategorie****Radlader****Baujahr****2016****Betr.-Std.****3.065**

## Schaufeltyp

Kombischaufel

## Tatsächliches Schaufelvolumen

0,2 cbm

## Schaufelzustand

70 %

## Staplereinrichtung

Ja

## 3. Steuerkreis

Ja

## Reifen Zustand vorne links

80 %

## Reifen Zustand vorne rechts

80 %

## Reifen Zustand hinten links

75 %

## Reifen Zustand hinten rechts

80 %

## Hersteller Reifen

Sonstige

## Reifenfüllung

Luftbefüllung

## Reifengröße

Wide Wall 27x10.50-15

## Schnellwechsler

Schnellwechsler hydraulisch

## Größenklasse

0,6 cbm

## Einsatzgewicht

1,6 t

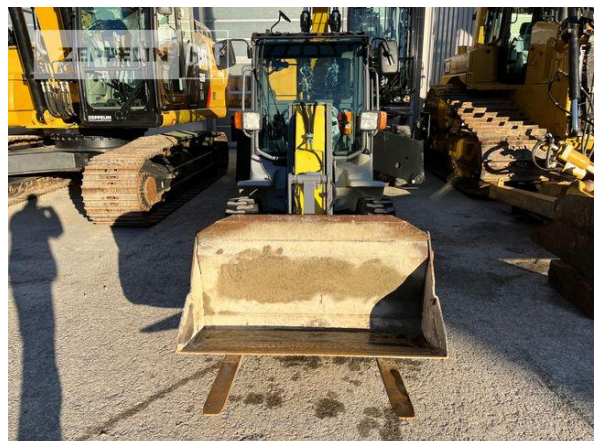
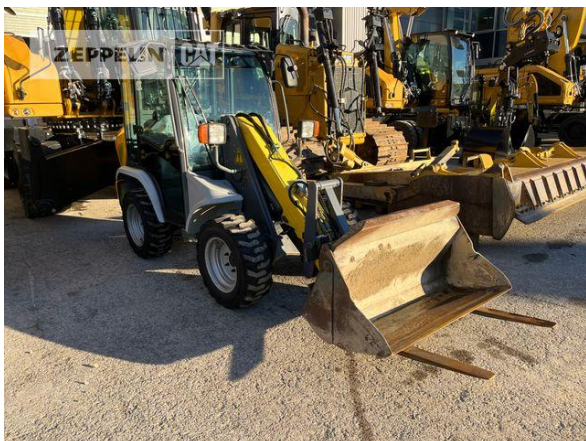
## Motorleistung

22 kW (31 PS)

**Nettopreis****25.500,00 EUR (zzgl. MwSt.)****Lieferbedingungen****FCA Zeppelin Niederlassung Böblingen**

Dieses Angebot ist freibleibend. Grundlage dafür sind unsere Allgemeinen Verkaufs- und Lieferbedingungen. Technisch bedingte Änderungen an Geräten und Zubehör sind jederzeit möglich. Irrtümer, Änderungen und Zwischenverkauf vorbehalten. Alle Preise verstehen sich zzgl. gesetzlicher MwSt.

**Kramer 5035**  
Serien-Nr.: 348014608





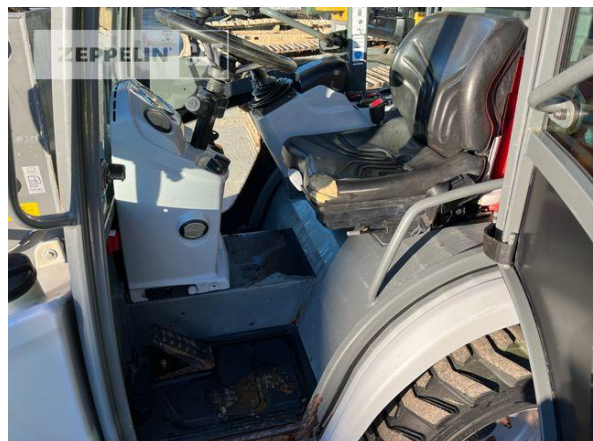
**Kramer 5035**

Serien-Nr.: 348014608



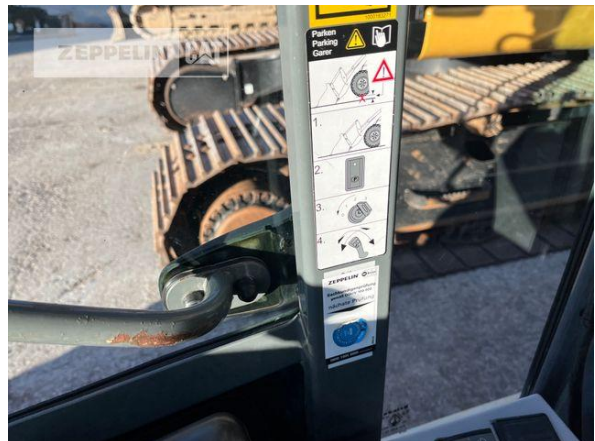


**Kramer 5035**  
Serien-Nr.: 348014608





**Kramer 5035**  
Serien-Nr.: 348014608



**Kramer 5035**

Serien-Nr.: 348014608

