

Kaiser Maschinenbau, Vrees Kombi KSM1.0 2.150 m
Serien-Nr.: 202305014

Zeppelin Baumaschinen
Zeppelin Baumaschinen GmbH Niederlassung
Böblingen
Hanns-Klemm-Str. 16
71034 Böblingen
Germany
<https://www.zeppelin-cat.de/>

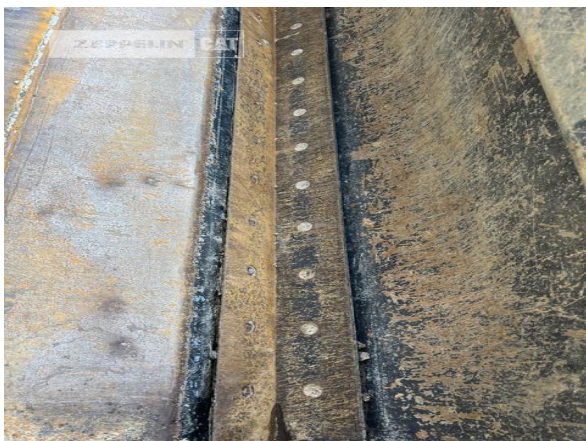
Serkan Yanci
Telefon: +49 7031640520
Mobil: +49 1705023425
serkan.yanci@zeppelin.com

Hersteller	Kaiser Maschinenbau, Vrees
Kategorie	Schaufeln
Baujahr	2023
Betr.-Std.	1
Hersteller	Kaiser
Schnittbreite	2.150 mm
Inhalt	1 cbm
Schaufelklasse	4 (4,4t bis 5,6t)
Zustand	90 %
Schlauchsatz	JA
Anzahl Zylinder	2
Ausstattung	U-Messer, Lasthaken 3to., CAT 908M ISO-SW

Nettopreis **4.100,00 EUR (zzgl. MwSt.)**
Lieferbedingungen **FCA Zeppelin Niederlassung Böblingen**

Dieses Angebot ist freibleibend. Grundlage dafür sind unsere Allgemeinen Verkaufs- und Lieferbedingungen. Technisch bedingte Änderungen an Geräten und Zubehör sind jederzeit möglich. Irrtümer, Änderungen und Zwischenverkauf vorbehalten. Alle Preise verstehen sich zzgl. gesetzlicher MwSt.

Kaiser Maschinenbau, Vrees Kombi KSM1.0 2.150 m
Serien-Nr.: 202305014



Kaiser Maschinenbau, Vrees Kombi KSM1.0 2.150 m
Serien-Nr.: 202305014

