

**Cat MH3026-06C**  
Serien-Nr.: FB900506

**Zeppelin Baumaschinen**  
**Zeppelin Baumaschinen GmbH**  
**Gebrauchtmaschinenzentrum Alsfeld**  
Zeppelinstraße, Zugang Karl-Bröger-Straße 8  
36304 Alsfeld  
Germany  
<https://www.zeppelin-cat.de/>

Roger Immig  
Telefon: +49 6631960126  
Fax: +49 6631960140  
Mobil: +49 1738902692  
[roger.immig@zeppelin.com](mailto:roger.immig@zeppelin.com)

Thorsten Hill  
Telefon: +49 6631960115  
Fax: +49 6631960140  
Mobil: +49 1733529424  
[thorsten.hill@zeppelin.com](mailto:thorsten.hill@zeppelin.com)

Ciro Micino  
Telefon: +49 6631960118  
Mobil: +49 1712365249  
[ciro.micino@zeppelin.com](mailto:ciro.micino@zeppelin.com)

<b>Hersteller</b>	<b>Cat</b>
<b>Kategorie</b>	<b>Umschlaggeräte</b>
<b>Baujahr</b>	<b>2020</b>
<b>Betr.-Std.</b>	<b>7.050</b>

Kabinenart	ROPS
Ausleger	Industrierausleger
Stiel Art	Standardstiel
Stiellänge	4.800 mm
Greiferleitung	Ja
Zusatzhydraulik	Kombihydraulik
Abstützung	4-Punkt-Pratzenabstützung
Reifentyp	Doppelbereifung
Reifen Zustand vorne links	50 %
Reifen Zustand vorne rechts	50 %
Reifen Zustand hinten links	60 %
Reifen Zustand hinten rechts	60 %
Hersteller Reifen	Sonstige
Reifenfüllung	Vollgummi
Reifengröße	10.00-20
Steinschlagschutzdach	Ja
Zentralschmieranlage	Ja
Rückfahrkamera	Ja
Größenklasse	0,6 cbm
Einsatzgewicht	25,5 t
Motorleistung	128 kW (175 PS)

**Nettopreis** **169.000,00 EUR (zzgl. MwSt.)**  
**Lieferbedingungen** **FCA Zeppelin Niederlassung Alsfeld**

**Cat MH3026-06C**  
Serien-Nr.: FB900506





**Cat MH3026-06C**  
Serien-Nr.: FB900506



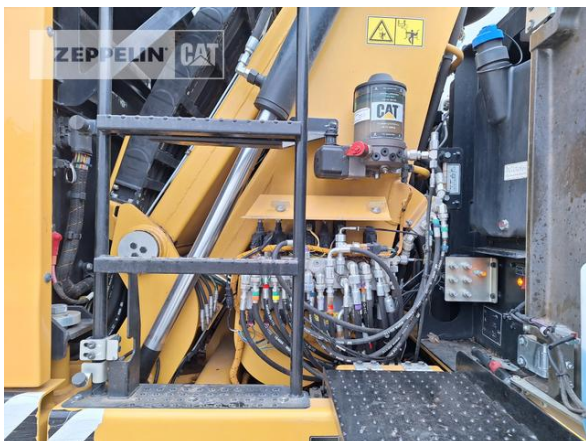
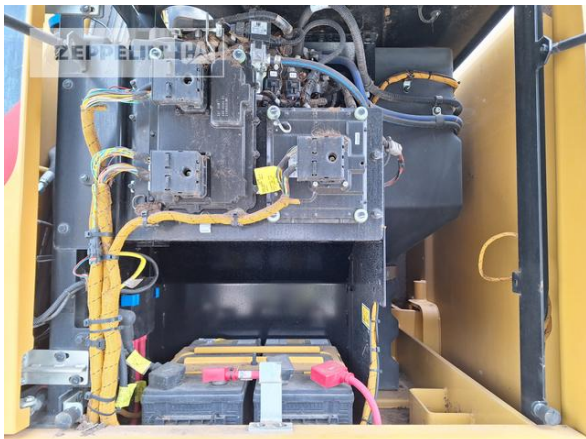


**Cat MH3026-06C**  
Serien-Nr.: FB900506





**Cat MH3026-06C**  
Serien-Nr.: FB900506





**Cat MH3026-06C**  
 Serien-Nr.: FB900506



**Cat MH3026-06C**  
Serien-Nr.: FB900506

