

**Cat MH3022-06C**  
 Serien-Nr.: FB302562



**Zeppelin Baumaschinen**  
**Zeppelin Baumaschinen GmbH Niederlassung**  
**Köln**

Graf-Zeppelin-Str. 25  
 51147 Köln  
 Germany

<https://www.zeppelin-cat.de/>

Mario Bertram

Telefon: +49 2203929111

Mobil: +49 1754157707

[mario.bertram@zeppelin.com](mailto:mario.bertram@zeppelin.com)

Konstantin Wehrwein

Telefon: +49 2203929185

Fax: +49 2203929474

Mobil: +49 1718029587

[konstantin.wehrwein@zeppelin.com](mailto:konstantin.wehrwein@zeppelin.com)

**Hersteller**

**Cat**

**Kategorie**

**Umschlaggeräte**

**Baujahr**

**2020**

**Betr.-Std.**

**4.890**

Kabinenart

ROPS

Kabinenerhöhung

Kabinenerhöhung hydraulisch

Ausleger

Industrierausleger

Stiel Art

Industriestiel

Stiellänge

4.200 mm

Greiferleitung

Ja

Abstützung

4-Punkt-Pratzenabstützung

Reifentyp

Doppelbereifung

Reifen Zustand vorne links

80 %

Reifen Zustand vorne rechts

80 %

Reifen Zustand hinten links

80 %

Reifen Zustand hinten rechts

80 %

Reifenfüllung

Vollgummi

Schnellwechsler

Schnellwechsler hydraulisch

Schnellwechsler Typ

CW30

Zentralschmieranlage

Ja

Schutzbelüftung

Ja

Rückfahrkamera

Ja

Einsatzgewicht

21,5 t

Motorleistung

125 kW (171 PS)

Klimaanlage

Ja

Ausstattung

Umkehrlüfter mit Vibrationsgitter Abbruchgreifer G315B/D Ausleger  
 5.35m

**ZEPPELIN****CAT**

**Cat MH3022-06C**  
Serien-Nr.: FB302562

**Nettopreis**  
Lieferbedingungen

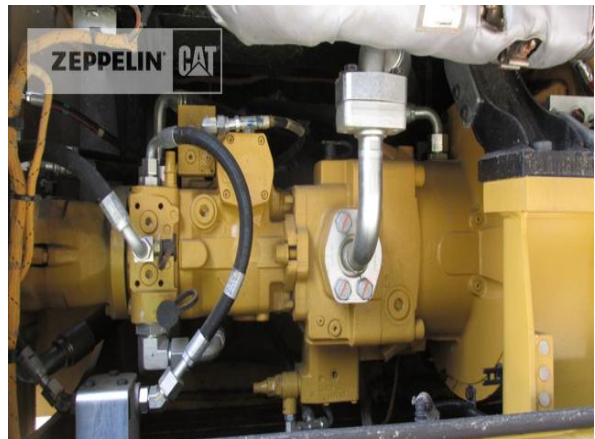
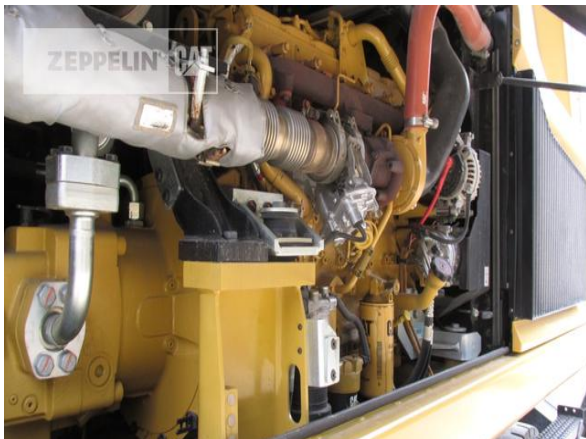
**169.000,00 EUR (zzgl. MwSt.)**  
FCA Zeppelin Niederlassung Köln

Dieses Angebot ist freibleibend. Grundlage dafür sind unsere Allgemeinen Verkaufs- und Lieferbedingungen. Technisch bedingte Änderungen an Geräten und Zubehör sind jederzeit möglich. Irrtümer, Änderungen und Zwischenverkauf vorbehalten. Alle Preise verstehen sich zzgl. gesetzlicher MwSt.

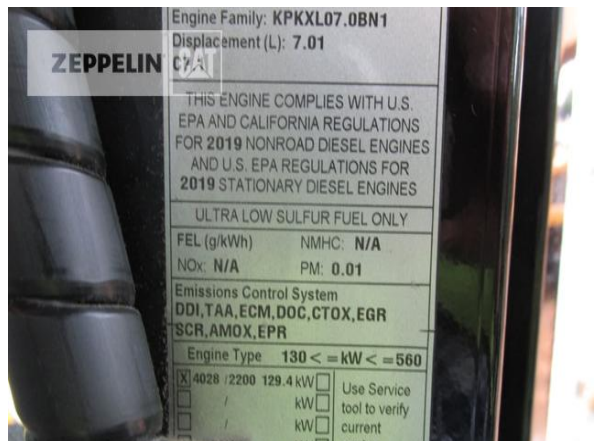
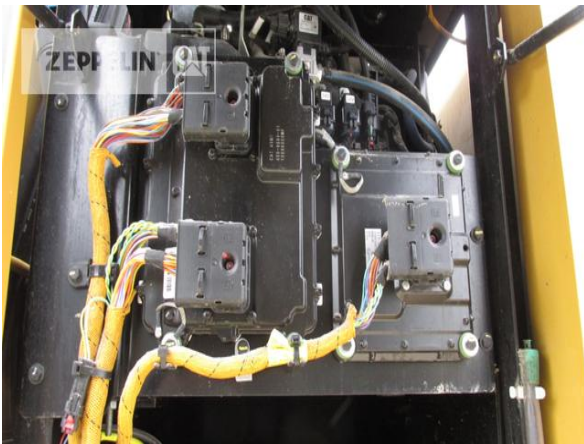
**Cat MH3022-06C**  
Serien-Nr.: FB302562



**Cat MH3022-06C**  
Serien-Nr.: FB302562



**Cat MH3022-06C**  
 Serien-Nr.: FB302562



**Cat MH3022-06C**  
Serien-Nr.: FB302562

