

**Cat M320F**  
 Serien-Nr.: FB200519



**Zeppelin Baumaschinen**  
**Zeppelin Baumaschinen GmbH Niederlassung**  
**Cottbus**  
 Zeppelinstrasse 2  
 03099 Kolkwitz-Krieschow  
 Germany  
<https://www.zeppelin-cat.de/>

René Hirschmann  
 Telefon: +49 3375903412  
 Fax: +49 3375903450  
 Mobil: +49 1733909955  
[rene.hirschmann@zeppelin.com](mailto:rene.hirschmann@zeppelin.com)

Christian Reinert  
 Telefon: +49 3375903411  
 Mobil: +49 1756169727  
[Christian.Reinert@zeppelin.com](mailto:Christian.Reinert@zeppelin.com)

<b>Hersteller</b>	<b>Cat</b>
<b>Kategorie</b>	<b>Mobilbagger</b>
<b>Baujahr</b>	<b>2018</b>
<b>Betr.-Std.</b>	<b>3.377</b>
Ausleger	Verstellausleger hydraulisch
Stiel Art	Standardstiel
Stiellänge	2.500 mm
Löffel Art	Universaltieföffel
Schnittbreite	1.200 mm
Zustand Löffel	70 %
Greiferleitung	Ja
Zusatzhydraulik	Kombihydraulik
Abstützung	Kombiabstützung
Reifentyp	Doppelbereifung
Reifen Zustand vorne links	80 %
Reifen Zustand vorne rechts	80 %
Reifen Zustand hinten links	80 %
Reifen Zustand hinten rechts	80 %
Hersteller Reifen	Sonstige
Reifenfüllung	Luftbefüllung
Reifengröße	Aeolus 10.00-20
Schnellwechsler	Schnellwechsler hydraulisch
Schnellwechsler Typ	OilQuick OQ70/55
Zentralschmieranlage	Ja
Rückfahrkamera	Ja
Größenklasse	0,8 cbm
Einsatzgewicht	19,7 t
Motorleistung	125 kW (171 PS)
Klimaanlage	Ja
Ausstattung	3000Bh Inspektion wurde bei 3226 Bh durchgeführt, UVV gültig bis 10-2024 Betankungspumpe und RADIO verbaut

The logo for Zeppelin, featuring the word "ZEPPELIN" in a bold, black, sans-serif font on a yellow rectangular background.

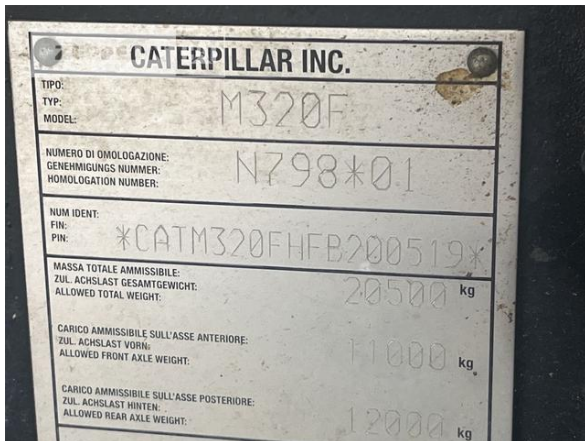
**Cat M320F**  
Serien-Nr.: FB200519

**Nettopreis**  
Lieferbedingungen

**Preis auf Anfrage**  
FCA Zeppelin Niederlassung Cottbus

Dieses Angebot ist freibleibend. Grundlage dafür sind unsere Allgemeinen Verkaufs- und Lieferbedingungen. Technisch bedingte Änderungen an Geräten und Zubehör sind jederzeit möglich. Irrtümer, Änderungen und Zwischenverkauf vorbehalten. Alle Preise verstehen sich zzgl. gesetzlicher MwSt.

**Cat M320F**  
 Serien-Nr.: FB200519



**Cat M320F**  
Serien-Nr.: FB200519



**Cat M320F**  
Serien-Nr.: FB200519



**Cat M320F**  
 Serien-Nr.: FB200519



**SERVICEINFORMATION**

<b>SCHWESSEL</b> Letzte Motorüberwech- sel mit Filterwechsel bei Betriebsstunden	<b>3226</b>
Nächster Motorüberwech- sel mit Filterwechsel bei Betriebsstunden oder spätestens am:	<b>3300</b>
Aufgäbe: Ölwanne	<b>10U30</b>
<b>INSPEKTION</b> Nächste Inspektion bei Betriebsstunden oder spätestens am:	<b>3500</b>
<b>KÜHLMITTEL</b> Kühlmittelwechsel bei:	<b>-35 °C</b>
Überprüft am:	<b>16.10.23</b>

Ausführende Zeppelin Niederlassung: **Berlin**

zeppelin-cat.de | zeppelin-cat.at

**GRATIS** Service Mo - Do 7.00 - 18.00 Uhr  
 24-h-NOTDIENST: 0172 616

**Nächste Prüfung**

**ZEPELIN CAT**

**SERVICEINFORMATION**

<b>SCHWESSEL</b> Letzte Motorüberwech- sel mit Filterwechsel bei Betriebsstunden	<b>3226</b>
Nächster Motorüberwech- sel mit Filterwechsel bei Betriebsstunden oder spätestens am:	<b>3300</b>
Aufgäbe: Ölwanne	<b>10U30</b>
<b>INSPEKTION</b> Nächste Inspektion bei Betriebsstunden oder spätestens am:	<b>3500</b>

Ausführende Zeppelin Niederlassung: **Berlin**

zeppelin-cat.de | zeppelin-cat.at



**Cat M320F**  
 Serien-Nr.: FB200519



**Cat M320F**  
Serien-Nr.: FB200519





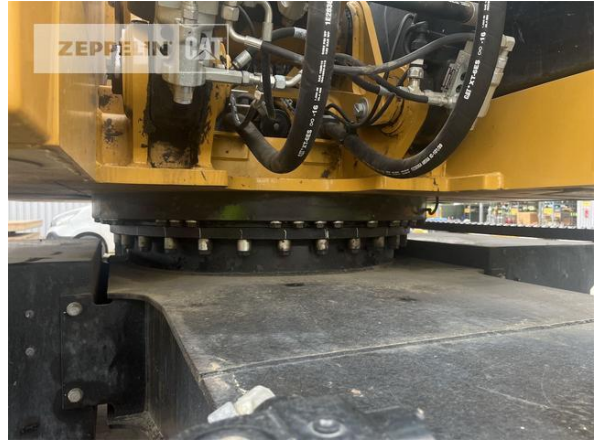
**Cat M320F**  
Serien-Nr.: FB200519



**Cat M320F**  
Serien-Nr.: FB200519



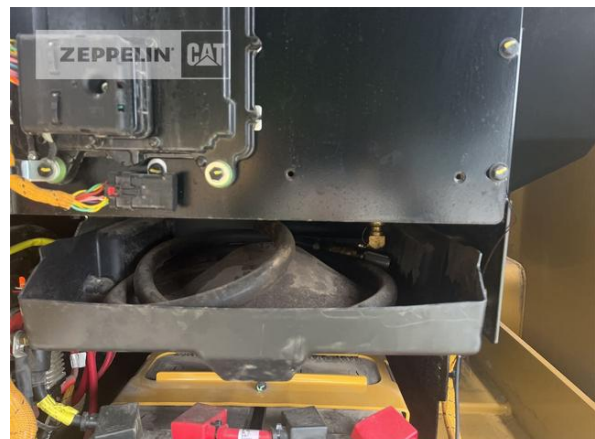
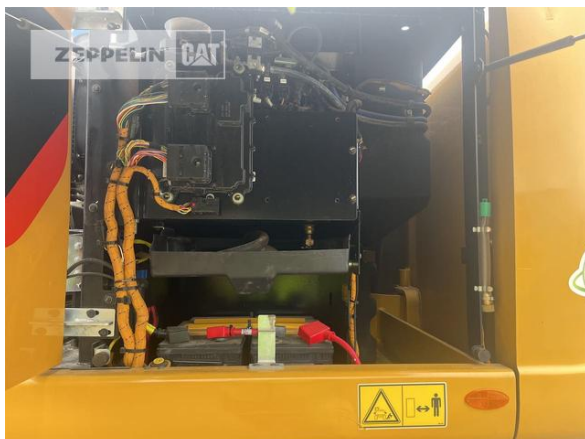
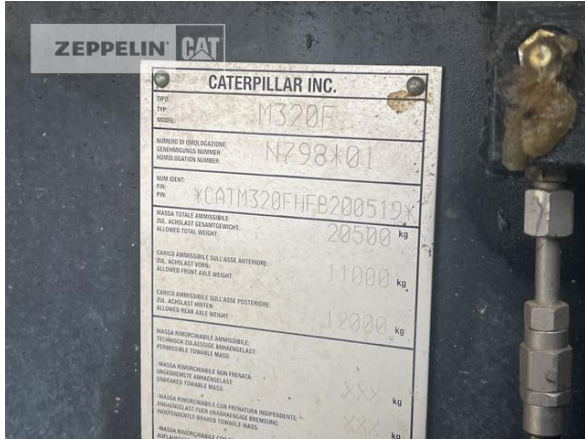
**Cat M320F**  
Serien-Nr.: FB200519



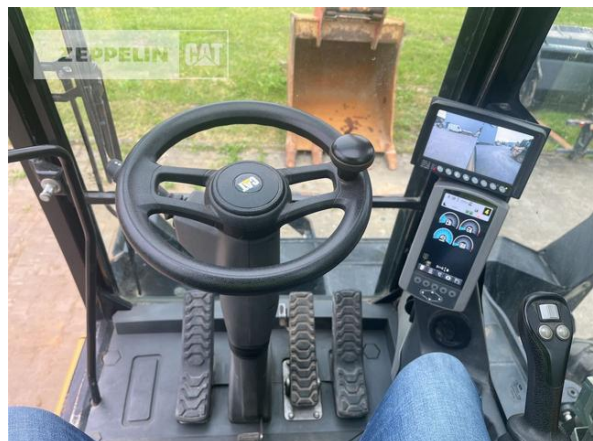
**Cat M320F**  
Serien-Nr.: FB200519



**Cat M320F**  
 Serien-Nr.: FB200519



**Cat M320F**  
Serien-Nr.: FB200519



**Cat M320F**  
Serien-Nr.: FB200519



**Cat M320F**

Serien-Nr.: FB200519

