

**Cat M316F**  
 Serien-Nr.: FB600273



**Zeppelin Baumaschinen**  
**Zeppelin Baumaschinen GmbH Niederlassung**  
**Böblingen**  
 Hanns-Klemm-Str. 16  
 71034 Böblingen  
 Germany  
<https://www.zeppelin-cat.de/>

Mikhail Brychkov  
 Telefon: +49 7031640514  
 Mobil: +49 15152214560  
[zbm-gm080@zeppelin.com](mailto:zbm-gm080@zeppelin.com)

<b>Hersteller</b>	<b>Cat</b>
<b>Kategorie</b>	<b>Mobilbagger</b>
<b>Baujahr</b>	<b>2017</b>
<b>Betr.-Std.</b>	<b>6.711</b>
Kabinenart	ROPS
Ausleger	Verstellausleger hydraulisch
Stiel Art	Standardstiel
Stiellänge	2.400 mm
Greiferleitung	Ja
Zusatzhydraulik	Kombihydraulik
Abstützung	Abstützplanierschild
Reifentyp	Doppelbereifung
Reifen Zustand vorne links	70 %
Reifen Zustand vorne rechts	60 %
Reifen Zustand hinten links	70 %
Reifen Zustand hinten rechts	70 %
Hersteller Reifen	Sonstige
Reifenfüllung	Luftbefüllung
Reifengröße	Camso 10.00-20
Schnellwechsler	Schnellwechsler hydraulisch
Schnellwechsler Typ	OQ70/55
Zentralschmieranlage	Beka-Max
Rückfahrkamera	Ja
Einsatzgewicht	17,2 t
Motorleistung	110 kW (150 PS)
Klimaanlage	Ja
Ausstattung	CAT BIO HYDO ADVANCED

**ZEPPELIN****Cat M316F**

Serien-Nr.: FB600273

**Nettopreis**

Lieferbedingungen

**85.000,00 EUR (zzgl. MwSt.)**

FCA Zeppelin Niederlassung Böblingen

Dieses Angebot ist freibleibend. Grundlage dafür sind unsere Allgemeinen Verkaufs- und Lieferbedingungen. Technisch bedingte Änderungen an Geräten und Zubehör sind jederzeit möglich. Irrtümer, Änderungen und Zwischenverkauf vorbehalten. Alle Preise verstehen sich zzgl. gesetzlicher MwSt.

**Cat M316F**  
Serien-Nr.: FB600273



**ZEPPELIN**



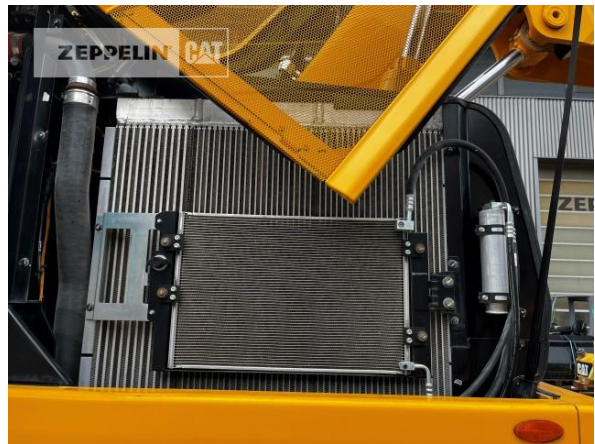
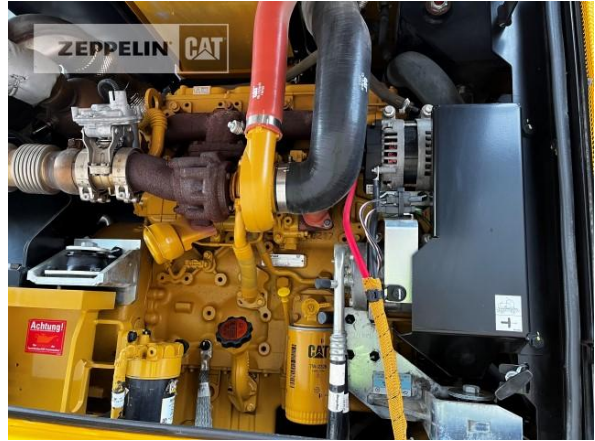
**Cat M316F**  
Serien-Nr.: FB600273



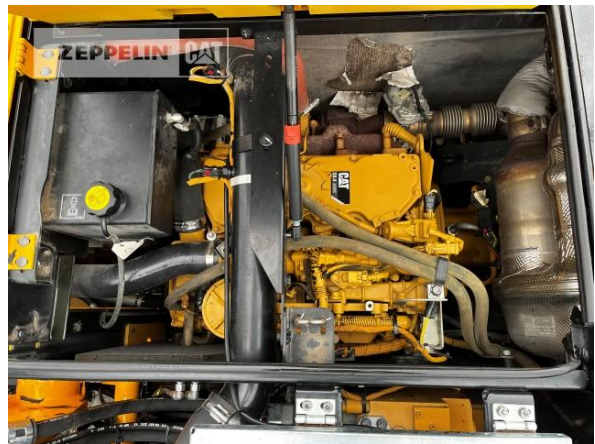
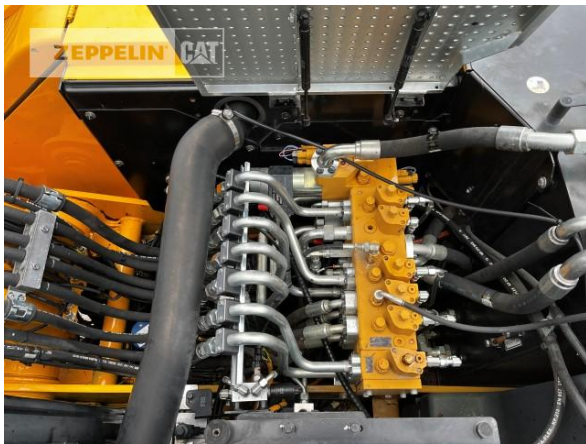
**Cat M316F**  
Serien-Nr.: FB600273



**Cat M316F**  
Serien-Nr.: FB600273



**Cat M316F**  
Serien-Nr.: FB600273



**Cat M316F**  
Serien-Nr.: FB600273





**Cat M316F**  
 Serien-Nr.: FB600273



**Cat M316F**  
 Serien-Nr.: FB600273

**SERVICEINFORMATION**

**ÖLWECHSEL**  
 Letzter Motorölwechsel bei Betriebsstunden: **6017**

Nächster Motorölwechsel mit Filterwechsel bei Betriebsstunden oder spätestens am: **6500** **09.24**

Aufgefüllte Ölorte: **Cat 10W30**

**INSPEKTION**  
 Nächste Inspektion bei Betriebsstunden oder spätestens am: **6500** **09.24**

**KÜHLMITTEL**  
 Kühlerfrostschutz bis Überprüft am: **-33** **09.23**

Ausführende Zeppelin Niederlassung: **198142 Bielefeld**

zeppelin-cat.de | zeppelin-cat.at

**Nächste Prüfung**

2024

**ZEPPELIN CAT**

**ZEPPELIN CAT**

MODEL NUMBER: **M316F**

PRODUCT IDENTIFICATION NUMBER: **\*CATM316F1FB600273\***

CATERPILLAR INC. PEORIA, IL 61629 USA

MADE IN FRANCE OF DOMESTIC AND FOREIGN COMPONENTS

ISSUE 1