

**Cat D6TM**

Serien-Nr.: SGZ00654

**Zeppelin Baumaschinen  
Zeppelin Baumaschinen GmbH Niederlassung  
Oberhausen**Graf-Zeppelin-Str. 6  
46149 Oberhausen  
Germany<https://www.zeppelin-cat.de/>Ersin Kilic  
Telefon: +49 2086569921  
Fax: +49 2086569938  
Mobil: +49 1607118727  
[ersin.kilic@zeppelin.com](mailto:ersin.kilic@zeppelin.com)Andreas Kleine  
Telefon: +49 23857267  
Mobil: +49 16090368386  
[andreas.kleine@zeppelin.com](mailto:andreas.kleine@zeppelin.com)

<b>Hersteller</b>	<b>Cat</b>
<b>Kategorie</b>	<b>Dozer</b>
<b>Baujahr</b>	<b>2019</b>
<b>Betr.-Std.</b>	<b>7.225</b>

Laufwerk	Moorlaufwerk LGP
Bodenplatten Zustand	50 %
Laufwerk Turase	40 %
Laufwerk Leiträder hinter	20 %
Laufwerk Leiträder vorn	50 %
Laufwerk Laufrollen	30 %
Laufwerk Kettenglieder	30 %
Laufwerk Kettenbuchsen	30 %
Laufwerk Stützrollen	25 %
Einsatzgewicht	21 t
Motorleistung	149 kW (203 PS)
Ausstattung	6-S Schild für Moor-Kettendozer

**Nettopreis**

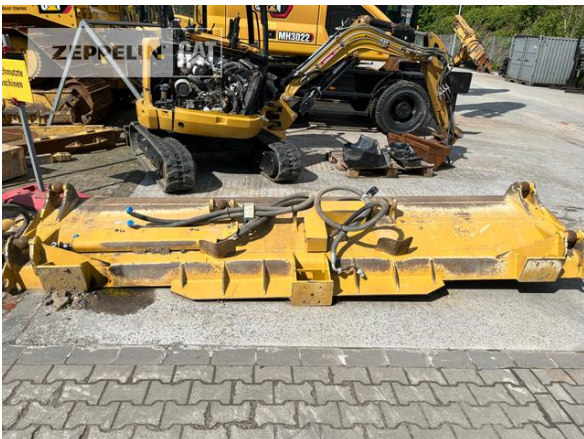
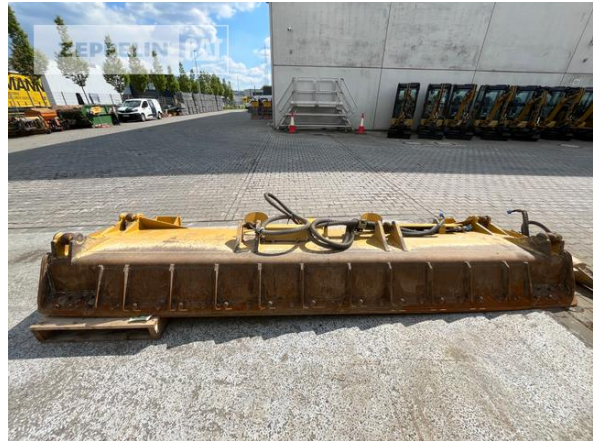
Lieferbedingungen

**169.000,00 EUR (zzgl. MwSt.)**

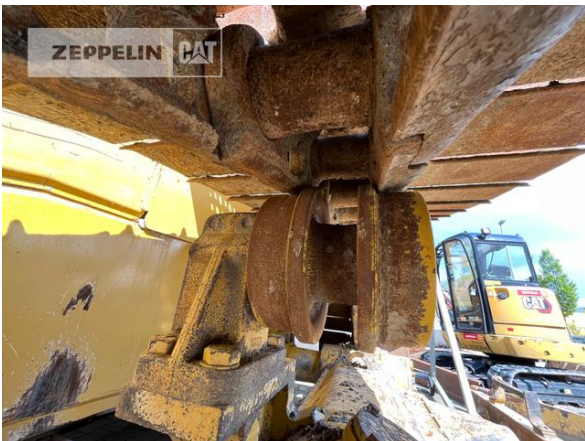
FCA Zeppelin Niederlassung Oberhausen

Dieses Angebot ist freibleibend. Grundlage dafür sind unsere Allgemeinen Verkaufs- und Lieferbedingungen. Technisch bedingte Änderungen an Geräten und Zubehör sind jederzeit möglich. Irrtümer, Änderungen und Zwischenverkauf vorbehalten. Alle Preise verstehen sich zzgl. gesetzlicher MwSt.

**Cat D6TM**  
Serien-Nr.: SGZ00654



**Cat D6TM**  
Serien-Nr.: SGZ00654



**Cat D6TM**  
Serien-Nr.: SGZ00654



**ZEPPELIN**



**Cat D6TM**  
Serien-Nr.: SGZ00654

