

Cat D6NMP

Serien-Nr.: PBA00889



Zeppelin Baumaschinen
Zeppelin Baumaschinen GmbH Niederlassung
Bremen
Zeppelin-Str. 2
28832 Achim bei Bremen
Germany
<https://www.zeppelin-cat.de/>

Michael Bohlmann
Telefon: +49 4202516111
Fax: +49 4202516119
Mobil: +49 1728955977
michael.bohlmann@zeppelin.com

Philipp Westhoff
Mobil: +49 1712342639
philipp.westhoff@zeppelin.com

Hersteller
Kategorie
Baujahr
Betr.-Std.

Cat
Dozer
2013
9.839

| | |
|---------------------------|--|
| Laufwerk | Moorlaufwerk LGP |
| Schildart | PAT-Schild (6 Wege) |
| Zustand Schild | 30 % |
| Ripperventil | Ja |
| Bodenplattenbreite | 835 mm |
| Bodenplatten Zustand | 25 % |
| Laufwerk Turase | 65 % |
| Laufwerk Leiträder hinter | 60 % |
| Laufwerk Leiträder vorn | 60 % |
| Laufwerk Laufrollen | 60 % |
| Laufwerk Kettenglieder | 60 % |
| Laufwerk Kettenbuchsen | 50 % |
| Laufwerk Stützrollen | 60 % |
| Größenklasse | 3,9 cbm |
| Einsatzgewicht | 19,5 t |
| Motorleistung | 111 kW (152 PS) |
| Klimaanlage | Ja |
| Ausstattung | die Maschine kann eventuell gegen Aufpreis mit einer gebrauchten 3 D Steuerung verkauft werden |

Nettopreis**82.500,00 EUR (zzgl. MwSt.)**

Lieferbedingungen

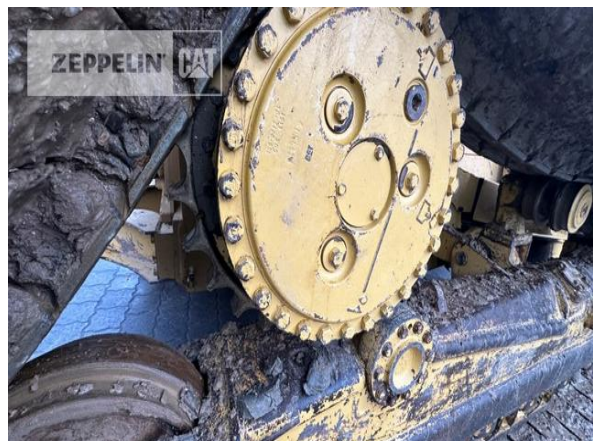
FCA Zeppelin Niederlassung Bremen

Dieses Angebot ist freibleibend. Grundlage dafür sind unsere Allgemeinen Verkaufs- und Lieferbedingungen. Technisch bedingte Änderungen an Geräten und Zubehör sind jederzeit möglich. Irrtümer, Änderungen und Zwischenverkauf vorbehalten. Alle Preise verstehen sich zzgl. gesetzlicher MwSt.

Cat D6NMP
Serien-Nr.: PBA00889



Cat D6NMP
Serien-Nr.: PBA00889



Cat D6NMP
Serien-Nr.: PBA00889

