

**Cat D6NMP**

Serien-Nr.: MG501295



**Zeppelin Baumaschinen**  
**Zeppelin Baumaschinen GmbH Niederlassung**  
**Hamburg**  
Biedenkamp 2  
21509 Glinde  
Germany  
<https://www.zeppelin-cat.de/>

Thomas Woidelko  
Telefon: +49 4076119111  
Fax: +49 4076119100  
Mobil: +49 15127235975  
[thomas.woidelko@zeppelin.com](mailto:thomas.woidelko@zeppelin.com)

Philipp Westhoff  
Mobil: +49 1712342639  
[philipp.westhoff@zeppelin.com](mailto:philipp.westhoff@zeppelin.com)

**Hersteller**  
**Kategorie**  
**Baujahr**  
**Betr.-Std.**

**Cat**  
**Dozer**  
**2017**  
**7.165**

Laufwerk	Moorlaufwerk LGP
Schildart	PAT-Schild (6 Wege)
Zustand Schild	50 %
Bodenplattenbreite	840 mm
Bodenplatten Zustand	30 %
Laufwerk Turase	40 %
Laufwerk Laufrollen	30 %
Laufwerk Kettenglieder	35 %
Laufwerk Kettenbuchsen	35 %
Größenklasse	3,7 cbm
Einsatzgewicht	18,2 t
Motorleistung	111 kW (152 PS)
Klimaanlage	Ja
Ausstattung	Laufwerksprotokoll vorhanden

**Nettopreis**  
**Lieferbedingungen**

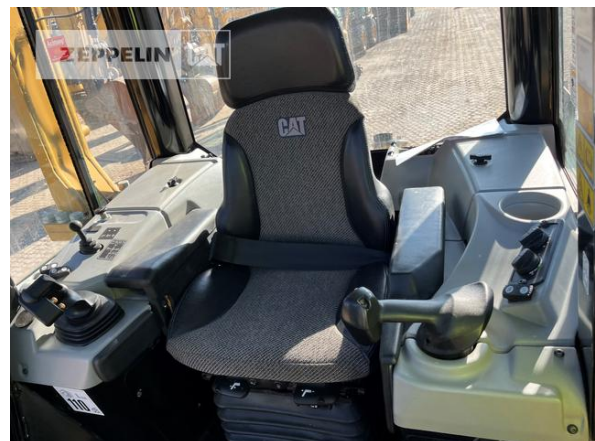
**139.900,00 EUR (zzgl. MwSt.)**  
**FCA Zeppelin Niederlassung Hamburg**

Dieses Angebot ist freibleibend. Grundlage dafür sind unsere Allgemeinen Verkaufs- und Lieferbedingungen. Technisch bedingte Änderungen an Geräten und Zubehör sind jederzeit möglich. Irrtümer, Änderungen und Zwischenverkauf vorbehalten. Alle Preise verstehen sich zzgl. gesetzlicher MwSt.

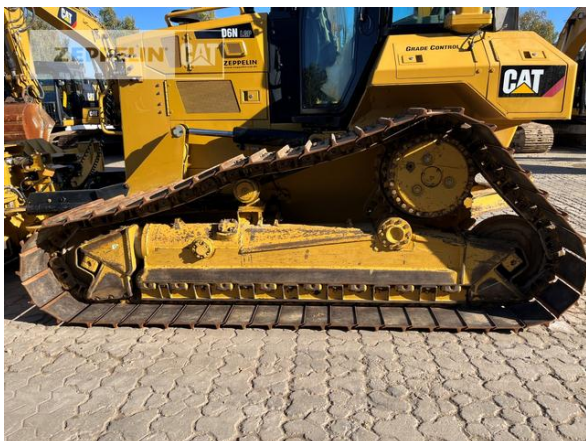
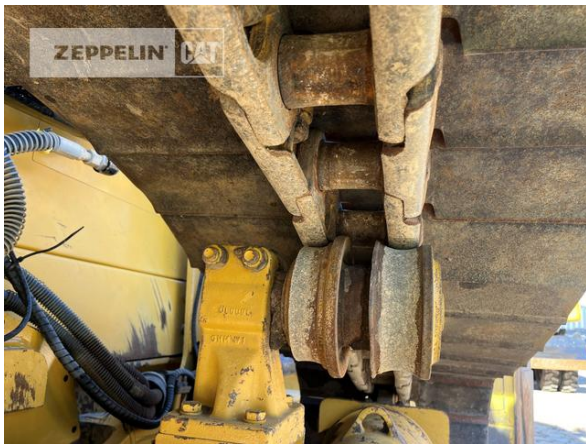
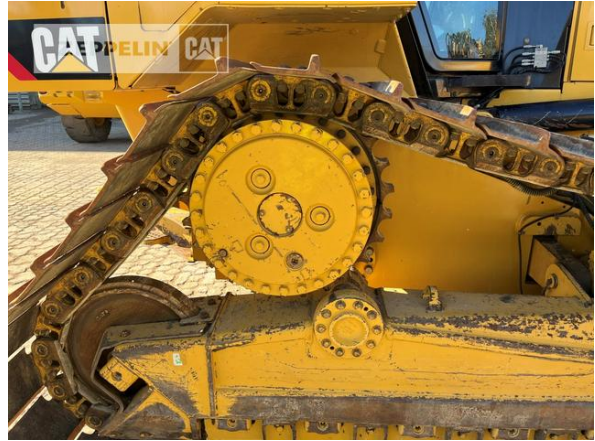
**Cat D6NMP**  
Serien-Nr.: MG501295



**Cat D6NMP**  
 Serien-Nr.: MG501295



**Cat D6NMP**  
Serien-Nr.: MG501295



**Cat D6NMP**  
Serien-Nr.: MG501295

