

**Cat D6L-20A**  
Serien-Nr.: GZ900343

**Zeppelin Baumaschinen**  
**Zeppelin Baumaschinen GmbH Niederlassung**  
**Rendsburg**  
Nikolaus-Otto-Str. 4  
24783 Osterrönfeld  
Germany  
<https://www.zeppelin-cat.de/>

Benjamin Kunisch  
Telefon: +49 4331847732  
Mobil: +49 15146190739  
[benjamin.kunisch@zeppelin.com](mailto:benjamin.kunisch@zeppelin.com)

Philipp Westhoff  
Mobil: +49 1712342639  
[philipp.westhoff@zeppelin.com](mailto:philipp.westhoff@zeppelin.com)

<b>Hersteller</b>	<b>Cat</b>
<b>Kategorie</b>	<b>Dozer</b>
<b>Baujahr</b>	<b>2019</b>
<b>Betr.-Std.</b>	<b>2.571</b>
Laufwerk	Moorlaufwerk LGP
Schildart	Semi-U Schild
Schild Kapazität	3,8 cbm
Schild Breite	4.063 mm
Zustand Schild	60 %
Ripperventil	Ja
Bodenplattenbreite	910 mm
Bodenplatten Zustand	40 %
Laufwerk Turase	70 %
Laufwerk Leiträder hinter	60 %
Laufwerk Leiträder vorn	60 %
Laufwerk Laufrollen	60 %
Laufwerk Kettenglieder	70 %
Laufwerk Kettenbuchsen	65 %
Laufwerk Stützrollen	50 %
Größenklasse	12,3 cbm
Einsatzgewicht	25,7 t
Motorleistung	186 kW (254 PS)
Klimaanlage	Ja
Ausstattung	Transportbreite mit demontiertem Schild 3,20m

**Nettopreis** **219.900,00 EUR (zzgl. MwSt.)**  
**Lieferbedingungen** **FCA Zeppelin Niederlassung Rendsburg**

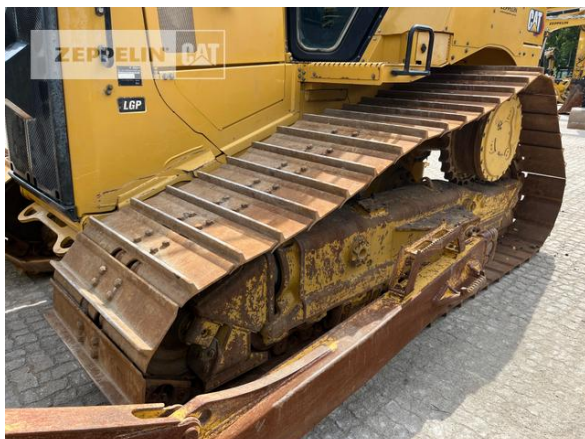
Dieses Angebot ist freibleibend. Grundlage dafür sind unsere Allgemeinen Verkaufs- und Lieferbedingungen. Technisch bedingte Änderungen an Geräten und Zubehör sind jederzeit möglich. Irrtümer, Änderungen und Zwischenverkauf vorbehalten. Alle Preise verstehen sich zzgl. gesetzlicher MwSt.

**Cat D6L-20A**  
Serien-Nr.: GZ900343



**Cat D6L-20A**

Serien-Nr.: GZ900343



**Cat D6L-20A**  
Serien-Nr.: GZ900343



**Cat D6L-20A**

Serien-Nr.: GZ900343



**Cat D6L-20A**  
Serien-Nr.: GZ900343

