

**Cat D6K2LGP**

Serien-Nr.: JTR00788

**Zeppelin Baumaschinen  
Zeppelin Baumaschinen GmbH Niederlassung  
Erfurt**In der Hochstedter Ecke 6  
99098 Erfurt  
Germany<https://www.zeppelin-cat.de/>

Phillip Uri

Telefon: +49 3614933318

Mobil: +49 1722743892

[phillip.uri@zeppelin.com](mailto:phillip.uri@zeppelin.com)

Steve Mühlberg

Telefon: +49 3520446745

Mobil: +49 1728550688

[steve.muehlberg@zeppelin.com](mailto:steve.muehlberg@zeppelin.com)

<b>Hersteller</b>	<b>Cat</b>
<b>Kategorie</b>	<b>Dozer</b>
<b>Baujahr</b>	<b>2017</b>
<b>Betr.-Std.</b>	<b>6.032</b>
Laufwerk	Moorlaufwerk LGP
Schildart	PAT-Schild (6 Wege)
Schild Kapazität	3,8 cbm
Schild Breite	3.700 mm
Zustand Schild	60 %
Ripperventil	Ja
Bodenplattenbreite	760 mm
Bodenplatten Zustand	35 %
Laufwerk Turase	50 %
Laufwerk Leiträder vorn	30 %
Laufwerk Laufrollen	55 %
Laufwerk Kettenglieder	60 %
Laufwerk Kettenbuchsen	60 %
Laufwerk Stützrollen	55 %
Einsatzgewicht	13 t
Motorleistung	93 kW (127 PS)
Klimaanlage	Ja
Ausstattung	ARO Ready

**Nettopreis****119.000,00 EUR (zzgl. MwSt.)****Lieferbedingungen****FCA Zeppelin Niederlassung Erfurt**

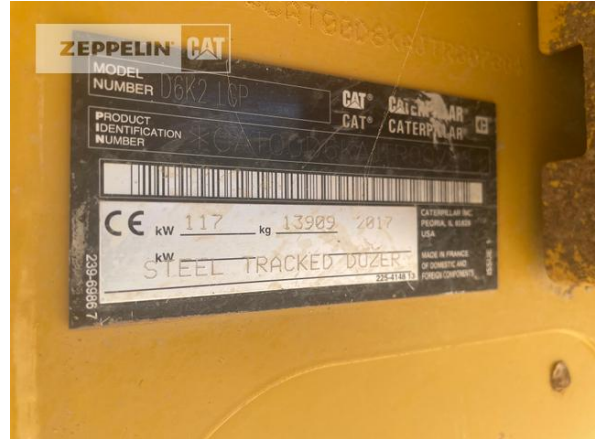
Dieses Angebot ist freibleibend. Grundlage dafür sind unsere Allgemeinen Verkaufs- und Lieferbedingungen. Technisch bedingte Änderungen an Geräten und Zubehör sind jederzeit möglich. Irrtümer, Änderungen und Zwischenverkauf vorbehalten. Alle Preise verstehen sich zzgl. gesetzlicher MwSt.

**Cat D6K2LGP**  
Serien-Nr.: JTR00788





**Cat D6K2LGP**  
Serien-Nr.: JTR00788





**Cat D6K2LGP**

Serien-Nr.: JTR00788



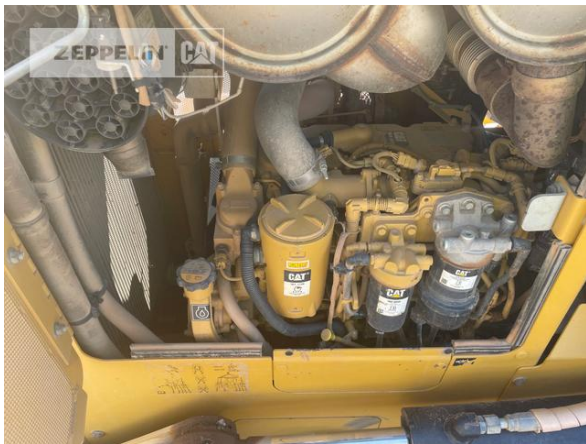


**Cat D6K2LGP**  
Serien-Nr.: JTR00788





**Cat D6K2LGP**  
Serien-Nr.: JTR00788





**Cat D6K2LGP**  
Serien-Nr.: JTR00788



Cat D6K2LGP  
 Serien-Nr.: JTR00788

