

Cat D6K2LGP

Serien-Nr.: DHA01654

**Zeppelin Baumaschinen
Zeppelin Baumaschinen GmbH Niederlassung
Ulm**Graf-Zeppelin-Str. 1
89264 Weißenhorn
Germany<https://www.zeppelin-cat.de/>Sören Wurbach
Telefon: +49 7309954150
Fax: +49 7309954170
Mobil: +49 15120018205
soeren.wurbach@zeppelin.com**Hersteller**
Kategorie
Baujahr
Betr.-Std.**Cat**
Dozer
2011
6.881

Laufwerk	Moorlaufwerk LGP
Schildart	PAT-Schild (6 Wege)
Schild Kapazität	2,9 cbm
Zustand Schild	80 %
Ripperventil	Ja
Bodenplattenbreite	760 mm
Bodenplatten Zustand	80 %
Laufwerk Turase	80 %
Laufwerk Leiträder vorn	80 %
Laufwerk Laufrollen	80 %
Laufwerk Kettenglieder	80 %
Laufwerk Kettenbuchsen	80 %
Laufwerk Stützrollen	80 %
Einsatzgewicht	13 t
Motorleistung	93 kW (127 PS)
Klimaanlage	Ja
Ausstattung	Fernsteuerung Standort/Location NL München

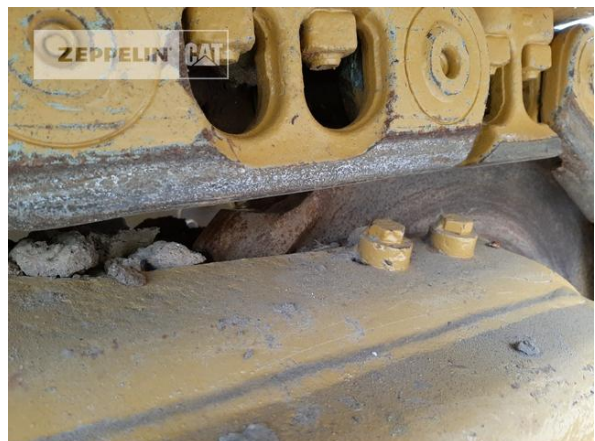
Nettopreis**59.000,00 EUR (zzgl. MwSt.)****Lieferbedingungen****FCA Zeppelin Niederlassung Ulm**

Dieses Angebot ist freibleibend. Grundlage dafür sind unsere Allgemeinen Verkaufs- und Lieferbedingungen. Technisch bedingte Änderungen an Geräten und Zubehör sind jederzeit möglich. Irrtümer, Änderungen und Zwischenverkauf vorbehalten. Alle Preise verstehen sich zzgl. gesetzlicher MwSt.

Cat D6K2LGP
Serien-Nr.: DHA01654



Cat D6K2LGP
Serien-Nr.: DHA01654



Cat D6K2LGP
Serien-Nr.: DHA01654



Cat D6K2LGP
Serien-Nr.: DHA01654



Cat D6K2LGP
Serien-Nr.: DHA01654



Cat D6K2LGP
Serien-Nr.: DHA01654



Cat D6K2LGP
Serien-Nr.: DHA01654

