

**Cat CS66B**

Serien-Nr.: 48700547

**Zeppelin Baumaschinen  
Zeppelin Baumaschinen GmbH Niederlassung  
Illingen**Zeppelinstr. 2  
66557 Illingen  
Germany<https://www.zeppelin-cat.de/>Andrej Kraus  
Telefon: +49 682540513  
Mobil: +49 1718091376  
[andrej.kraus@zeppelin.com](mailto:andrej.kraus@zeppelin.com)**Hersteller****Cat****Kategorie****Walzen / Fertiger / Fräsen****Baujahr****2019****Betr.-Std.****3.014**

Walzentyp

Walzenzug Glattmantelbandage

Arbeitsbreite

2.134 mm

Reifen Zustand hinten links

50 %

Reifen Zustand hinten rechts

50 %

Reifentyp

Einfachbereifung

Hersteller Reifen

Sonstige

Reifengröße

23.1x26

Walzenkörper Zustand

50 %

Walzenkörper Typ

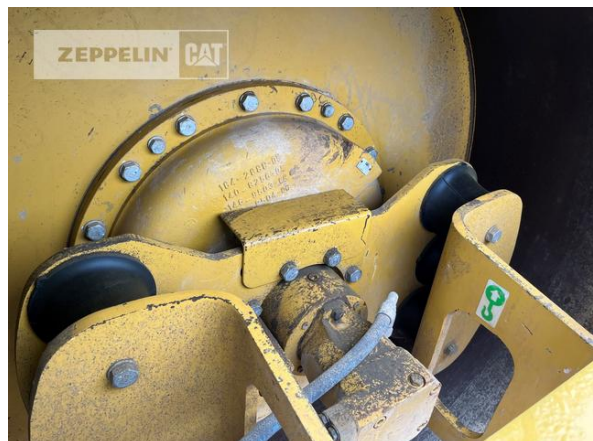
ganze Bandage

**Nettopreis****78.000,00 EUR (zzgl. MwSt.)****Lieferbedingungen****FCA Zeppelin Niederlassung Illingen**

Dieses Angebot ist freibleibend. Grundlage dafür sind unsere Allgemeinen Verkaufs- und Lieferbedingungen. Technisch bedingte Änderungen an Geräten und Zubehör sind jederzeit möglich. Irrtümer, Änderungen und Zwischenverkauf vorbehalten. Alle Preise verstehen sich zzgl. gesetzlicher MwSt.

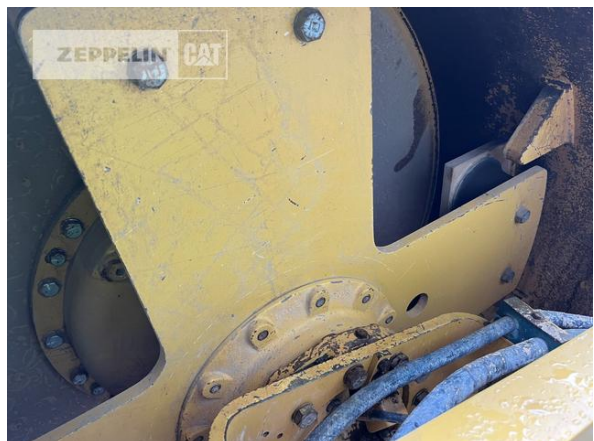
**Cat CS66B**

Serien-Nr.: 48700547



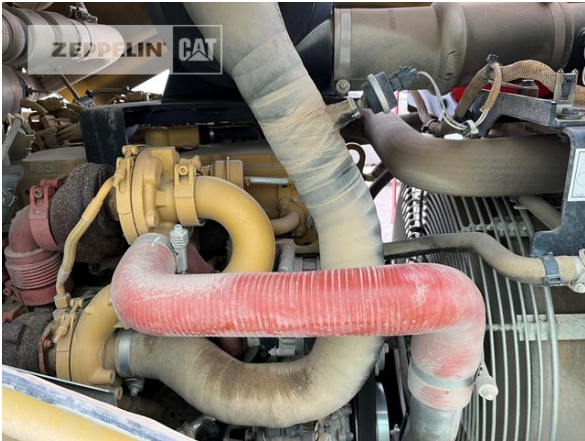
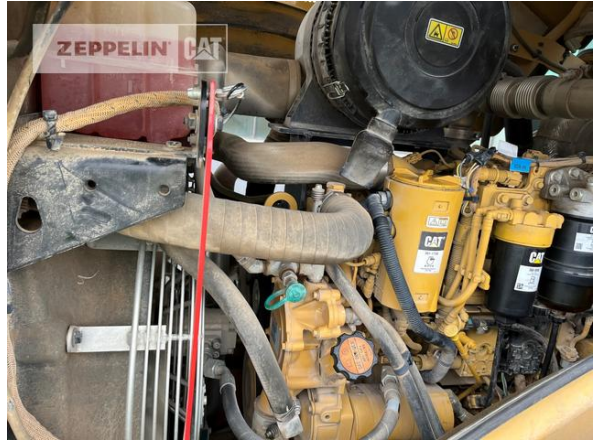


**Cat CS66B**  
Serien-Nr.: 48700547





**Cat CS66B**  
Serien-Nr.: 48700547



**ZEPPELIN**



**Cat CS66B**  
Serien-Nr.: 48700547

