

Cat 980M

Serien-Nr.: MK210345

**Zeppelin Baumaschinen
Zeppelin Baumaschinen GmbH Niederlassung
Berlin**Zeppelinring 23-25
15749 Mittenwalde
Germany<https://www.zeppelin-cat.de/>

Christian Reinert

Telefon: +49 3375903411

Mobil: +49 1756169727

Christian.Reinert@zeppelin.com

René Hirschmann

Telefon: +49 3375903412

Fax: +49 3375903450

Mobil: +49 1733909955

rene.hirschmann@zeppelin.com**Hersteller****Cat****Kategorie****Radlader****Baujahr****2017****Betr.-Std.****6.505**

Kabinenart

ROPS

Schaufeltyp

Erdbauschaufel mit Messer

Tatsächliches Schaufelvolumen

7 cbm

Schaufelzustand

55 %

Reifen Zustand vorne links

60 %

Reifen Zustand vorne rechts

60 %

Reifen Zustand hinten links

50 %

Reifen Zustand hinten rechts

50 %

Hersteller Reifen

Michelin

Reifengröße

29.5 R25 XL DD 2A

Rückfahrkamera

Ja

Größenklasse

5,7 cbm

Einsatzgewicht

30,1 t

Motorleistung

288 kW (392 PS)

Klimaanlage

Ja

Rückfahrwarneinrichtung

Ja

Nettopreis**195.000,00 EUR (zzgl. MwSt.)****Lieferbedingungen****FCA Zeppelin Niederlassung Berlin**

Dieses Angebot ist freibleibend. Grundlage dafür sind unsere Allgemeinen Verkaufs- und Lieferbedingungen. Technisch bedingte Änderungen an Geräten und Zubehör sind jederzeit möglich. Irrtümer, Änderungen und Zwischenverkauf vorbehalten. Alle Preise verstehen sich zzgl. gesetzlicher MwSt.

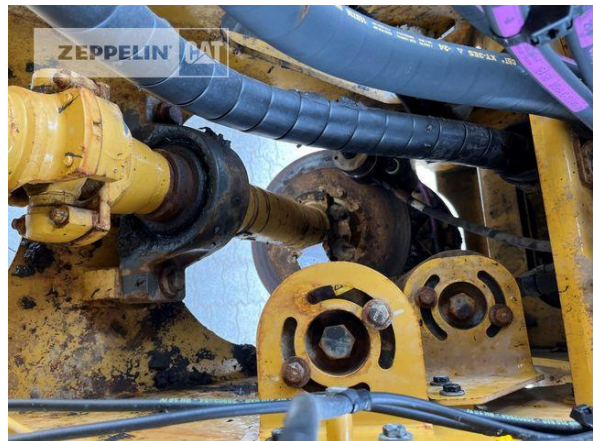
Cat 980M
Serien-Nr.: MK210345



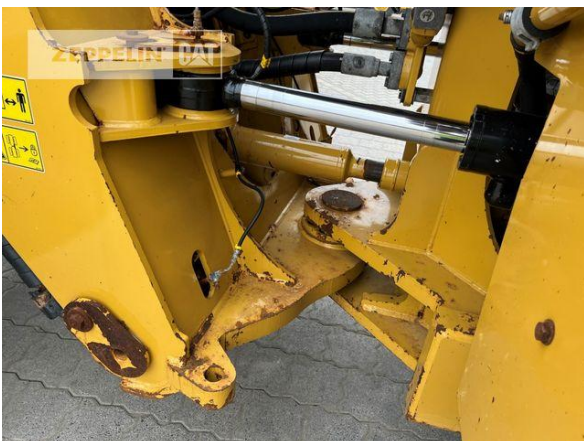
Cat 980M
Serien-Nr.: MK210345



Cat 980M
Serien-Nr.: MK210345



Cat 980M
Serien-Nr.: MK210345



Cat 980M
Serien-Nr.: MK210345

