

**Cat 966**

Serien-Nr.: AH800237

**Zeppelin Baumaschinen  
Zeppelin Baumaschinen GmbH Niederlassung  
Ulm**Graf-Zeppelin-Str. 1  
89264 Weißenhorn  
Germany<https://www.zeppelin-cat.de/>Sören Wurmbach  
Telefon: +49 7309954150  
Fax: +49 7309954170  
Mobil: +49 15120018205  
[soeren.wurmbach@zeppelin.com](mailto:soeren.wurmbach@zeppelin.com)**Hersteller**  
**Kategorie**  
**Baujahr**  
**Betr.-Std.****Cat**  
**Radlader**  
**2022**  
**2.309**

Kabinenart	ROPS
Schaufeltyp	Erdbauschaufel mit Messer
Tatsächliches Schaufelvolumen	4,6 cbm
Schaufelzustand	80 %
High - Lift	Ja
Reifen Zustand vorne links	75 %
Reifen Zustand vorne rechts	75 %
Reifen Zustand hinten links	75 %
Reifen Zustand hinten rechts	75 %
Hersteller Reifen	Bridgestone
Reifenfüllung	Luftbefüllung
Reifengröße	26,5 R25
Lenkung	Joystick
Zentralschmieranlage	Ja
Schwingungsdämpfung RCS	Ja
Wägeeinrichtung	Ja
Rückfahrkamera	Ja
Klimaanlage	Ja
Rückfahrwarneinrichtung	Ja

**Nettopreis****275.000,00 EUR (zzgl. MwSt.)****Lieferbedingungen****FCA Zeppelin Niederlassung Ulm**

Dieses Angebot ist freibleibend. Grundlage dafür sind unsere Allgemeinen Verkaufs- und Lieferbedingungen. Technisch bedingte Änderungen an Geräten und Zubehör sind jederzeit möglich. Irrtümer, Änderungen und Zwischenverkauf vorbehalten. Alle Preise verstehen sich zzgl. gesetzlicher MwSt.

**Cat 966**  
Serien-Nr.: AH800237



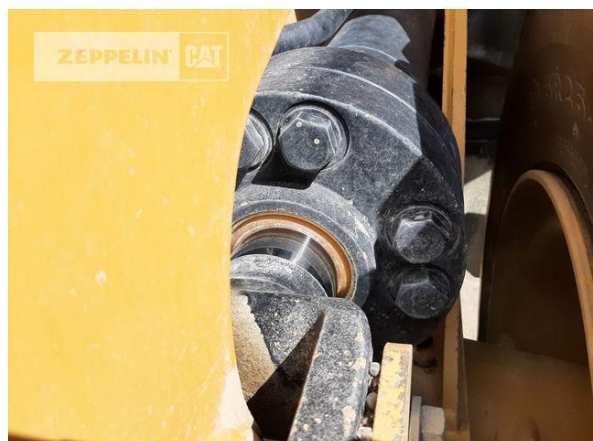
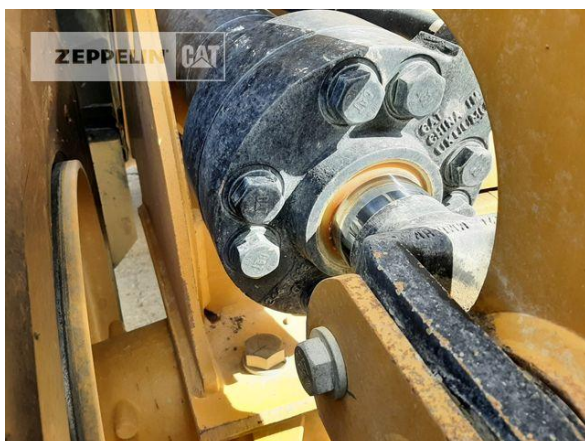
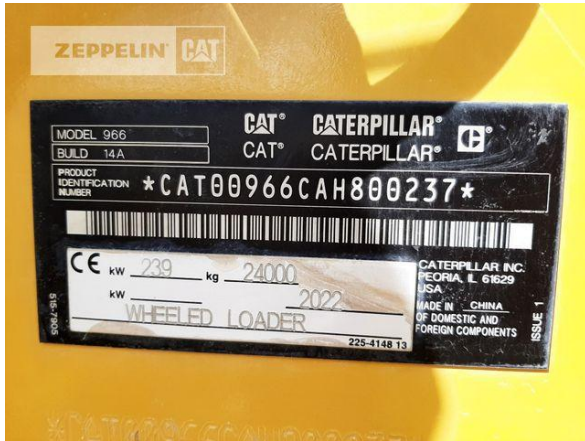


**Cat 966**  
Serien-Nr.: AH800237



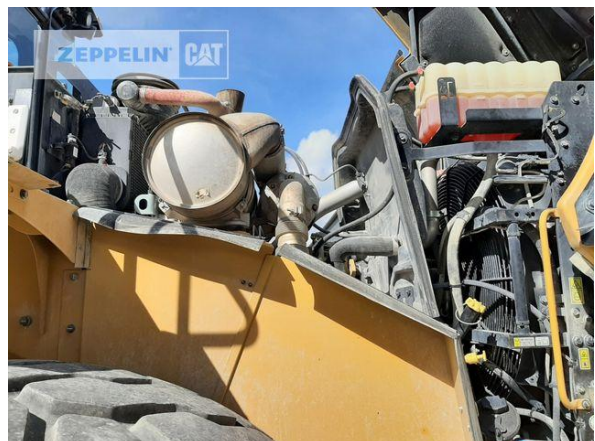
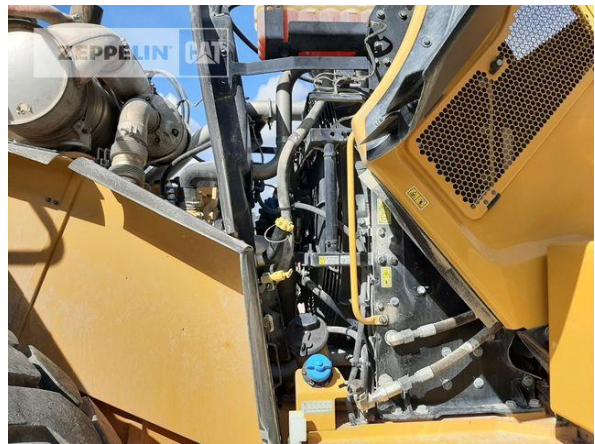
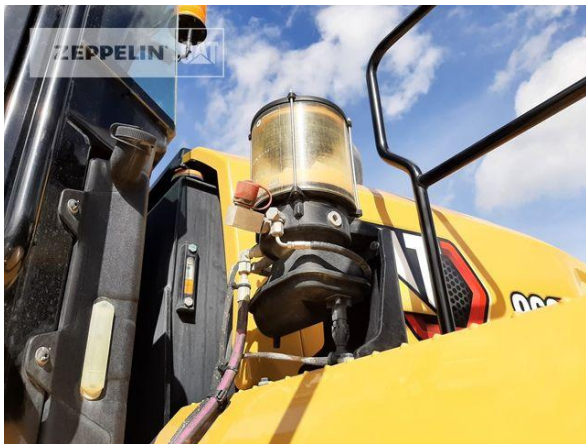


**Cat 966**  
Serien-Nr.: AH800237





**Cat 966**  
Serien-Nr.: AH800237





**Cat 966**  
Serien-Nr.: AH800237





**Cat 966**  
Serien-Nr.: AH800237



**Cat 966**  
Serien-Nr.: AH800237

