

**Cat 938M**

Serien-Nr.: P5K00512

**Zeppelin Baumaschinen**  
**Zeppelin Baumaschinen GmbH Niederlassung**  
**Dresden**Hamburger Ring 5  
01665 Klipphausen  
Germany<https://www.zeppelin-cat.de/>

Steve Mühlberg

Telefon: +49 3520446745

Mobil: +49 1728550688

[steve.muehlberg@zeppelin.com](mailto:steve.muehlberg@zeppelin.com)

Phillip Uri

Telefon: +49 3614933318

Mobil: +49 1722743892

[phillip.uri@zeppelin.com](mailto:phillip.uri@zeppelin.com)

<b>Hersteller</b>	<b>Cat</b>
<b>Kategorie</b>	<b>Radlader</b>
<b>Baujahr</b>	<b>2019</b>
<b>Betr.-Std.</b>	<b>8.635</b>
Kabinenart	ROPS
High - Lift	Ja
3. Steuerkreis	Ja
Reifen Zustand vorne links	85 %
Reifen Zustand vorne rechts	85 %
Reifen Zustand hinten links	85 %
Reifen Zustand hinten rechts	85 %
Hersteller Reifen	Michelin
Reifenfüllung	Luftbefüllung
Zentralschmieranlage	Ja
Schutzbelüftung	Ja
Rückfahrkamera	Ja
Größenklasse	2,9 cbm
Einsatzgewicht	16,4 t
Motorleistung	139 kW (190 PS)
Klimaanlage	Ja

**Nettopreis****99.000,00 EUR (zzgl. MwSt.)****Lieferbedingungen****FCA Zeppelin Niederlassung Dresden**

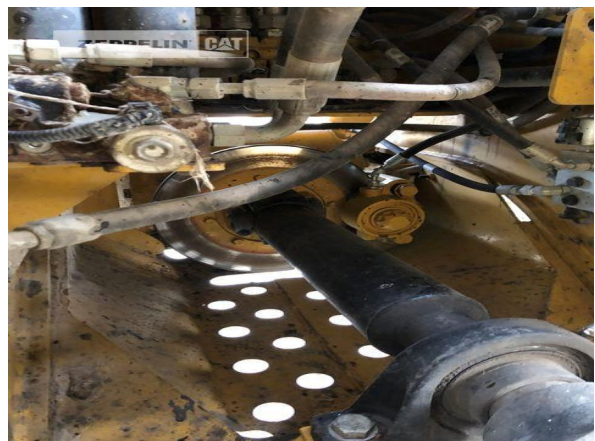
Dieses Angebot ist freibleibend. Grundlage dafür sind unsere Allgemeinen Verkaufs- und Lieferbedingungen. Technisch bedingte Änderungen an Geräten und Zubehör sind jederzeit möglich. Irrtümer, Änderungen und Zwischenverkauf vorbehalten. Alle Preise verstehen sich zzgl. gesetzlicher MwSt.

**Cat 938M**  
Serien-Nr.: P5K00512





**Cat 938M**  
Serien-Nr.: P5K00512



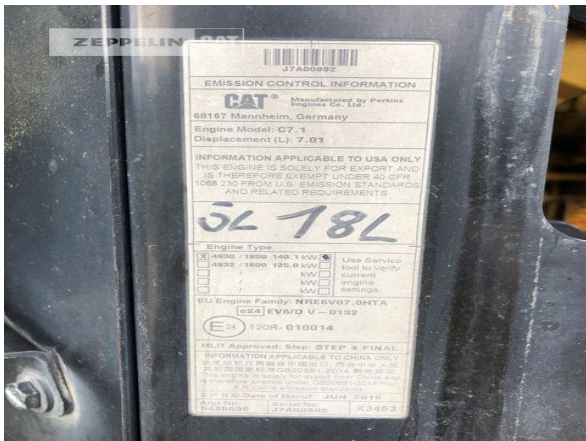


**Cat 938M**  
Serien-Nr.: P5K00512





**Cat 938M**  
 Serien-Nr.: P5K00512





**Cat 938M**  
Serien-Nr.: P5K00512





**Cat 938M**  
 Serien-Nr.: P5K00512

