

Cat 926M
 Serien-Nr.: LTE02063



Zeppelin Baumaschinen
Zeppelin Baumaschinen GmbH Niederlassung
Böblingen
 Hanns-Klemm-Str. 16
 71034 Böblingen
 Germany
<https://www.zeppelin-cat.de/>

Mikhail Brychkov
 Telefon: +49 7031640514
 Mobil: +49 15152214560
zbm-gm080@zeppelin.com

Hersteller	Cat
Kategorie	Radlader
Baujahr	2016
Betr.-Std.	4.332
Kabinenart	ROPS
Schaufeltyp	Erdbauschaufel mit Messer
Schaufelzustand	40 %
3. Steuerkreis	Ja
Reifen Zustand vorne links	50 %
Reifen Zustand vorne rechts	50 %
Reifen Zustand hinten links	50 %
Reifen Zustand hinten rechts	50 %
Hersteller Reifen	Sonstige
Reifenfüllung	Luftbefüllung
Reifengröße	20.5-25 BKT
Lenkung	Normallenkung
Zentralschmieranlage	Ja
Schwingungsdämpfung RCS	Ja
Rückfahrkamera	Ja
Größenklasse	5 cbm
Einsatzgewicht	12,9 t
Motorleistung	125 kW (170 PS)
Klimaanlage	Ja
Rückfahrwarneinrichtung	Ja
Ausstattung	Pumpen, Getriebe, Fahrmotor und alle Hydraulikzylinder general überholt, Steurblock neu und Sämtliche Schläuche neu Vorderachse abgedichtet. Mittelgelenk neu gelagert Kühler erneuert Alle Blechteile so wie Rahmen und Hubgerüst Sandgestrahlt und neu Lackiert.

The logo for Zeppelin, featuring the word "ZEPPELIN" in a bold, black, sans-serif font on a yellow rectangular background.

Cat 926M

Serien-Nr.: LTE02063

Nettopreis

Lieferbedingungen

Preis auf Anfrage

FCA Zeppelin Niederlassung Böblingen

Dieses Angebot ist freibleibend. Grundlage dafür sind unsere Allgemeinen Verkaufs- und Lieferbedingungen. Technisch bedingte Änderungen an Geräten und Zubehör sind jederzeit möglich. Irrtümer, Änderungen und Zwischenverkauf vorbehalten. Alle Preise verstehen sich zzgl. gesetzlicher MwSt.

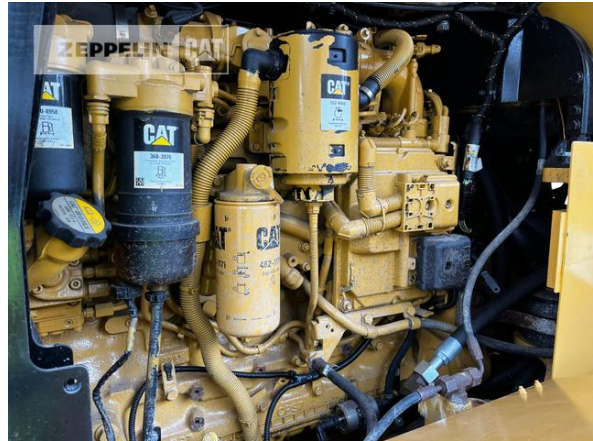
Cat 926M
Serien-Nr.: LTE02063



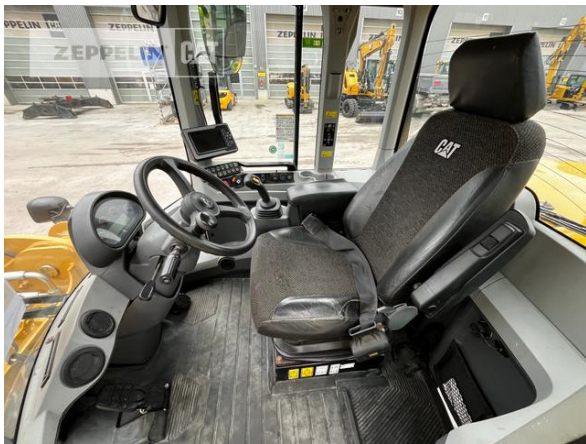
Cat 926M
Serien-Nr.: LTE02063



Cat 926M
Serien-Nr.: LTE02063



Cat 926M
Serien-Nr.: LTE02063



ZEPPELIN



Cat 926M
Serien-Nr.: LTE02063

