

**Cat 918M**

Serien-Nr.: H2600951



**Zeppelin Baumaschinen**  
**Zeppelin Baumaschinen GmbH Niederlassung**  
**Oberhausen**  
Graf-Zeppelin-Str. 6  
46149 Oberhausen  
Germany  
<https://www.zeppelin-cat.de/>

Ersin Kilic  
Telefon: +49 2086569921  
Fax: +49 2086569938  
Mobil: +49 1607118727  
[ersin.kilic@zeppelin.com](mailto:ersin.kilic@zeppelin.com)

Andreas Kleine  
Telefon: +49 23857267  
Mobil: +49 16090368386  
[andreas.kleine@zeppelin.com](mailto:andreas.kleine@zeppelin.com)

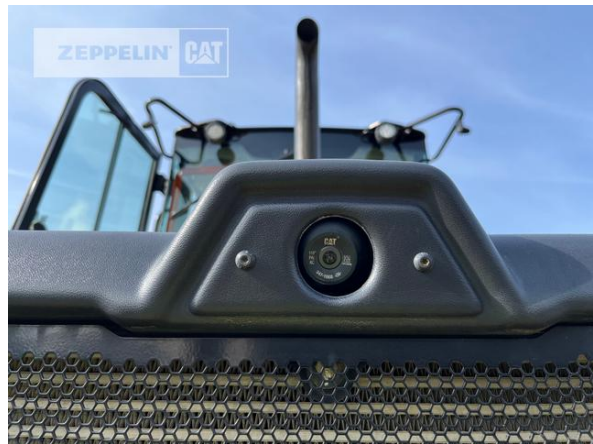
<b>Hersteller</b>	<b>Cat</b>
<b>Kategorie</b>	<b>Radlader</b>
<b>Baujahr</b>	<b>2019</b>
<b>Betr.-Std.</b>	<b>4.337</b>

Schaufeltyp	Erdbauschaufel mit Messer
Tatsächliches Schaufelvolumen	1,9 cbm
Schaufelzustand	50 %
Staplereinrichtung	Ja
Reifen Zustand vorne links	60 %
Reifen Zustand vorne rechts	60 %
Reifen Zustand hinten links	60 %
Reifen Zustand hinten rechts	60 %
Größenklasse	1,8 cbm
Einsatzgewicht	9,3 t
Motorleistung	86 kW (117 PS)

<b>Nettopreis</b>	<b>79.500,00 EUR (zzgl. MwSt.)</b>
<b>Lieferbedingungen</b>	<b>FCA Zeppelin Niederlassung Oberhausen</b>

Dieses Angebot ist freibleibend. Grundlage dafür sind unsere Allgemeinen Verkaufs- und Lieferbedingungen. Technisch bedingte Änderungen an Geräten und Zubehör sind jederzeit möglich. Irrtümer, Änderungen und Zwischenverkauf vorbehalten. Alle Preise verstehen sich zzgl. gesetzlicher MwSt.

**Cat 918M**  
Serien-Nr.: H2600951





**Cat 918M**  
Serien-Nr.: H2600951





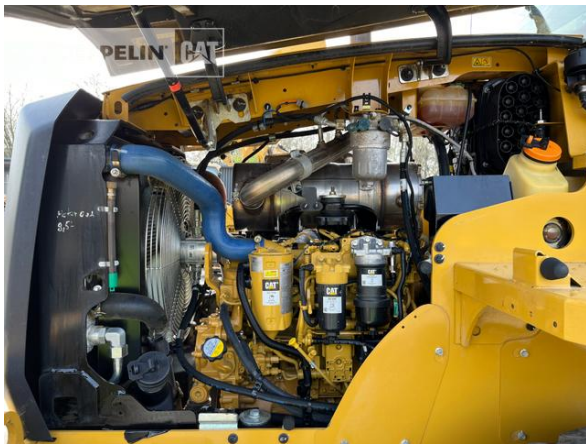
**Cat 918M**

Serien-Nr.: H2600951





**Cat 918M**  
Serien-Nr.: H2600951





**Cat 918M**  
 Serien-Nr.: H2600951

