

Cat 918M

Serien-Nr.: H2600332



Zeppelin Baumaschinen
Zeppelin Baumaschinen GmbH Niederlassung
Freiburg
Zeppelinstr. 15
79331 Teningen
Germany
<https://www.zeppelin-cat.de/>

Tobias Wehrle
Telefon: +49 7663931129
Mobil: +49 1709051867
tobias.wehrle@zeppelin.com

Hersteller
Kategorie
Baujahr
Betr.-Std.

Cat
Radlader
2017
5.234

Schaufeltyp	Erdbauschaufel mit Zähne
Tatsächliches Schaufelvolumen	1,7 cbm
Schaufelzustand	70 %
Staplereinrichtung	Ja
3. Steuerkreis	Ja
Reifen Zustand vorne links	50 %
Reifen Zustand vorne rechts	50 %
Reifen Zustand hinten links	50 %
Reifen Zustand hinten rechts	50 %
Reifenfüllung	Luftbefüllung
Reifengröße	17.5-25
Schnellwechsler	Schnellwechsler hydraulisch
Schnellwechsler Typ	IT
Größenklasse	1,8 cbm
Einsatzgewicht	9,3 t
Motorleistung	86 kW (117 PS)

Nettopreis
Lieferbedingungen

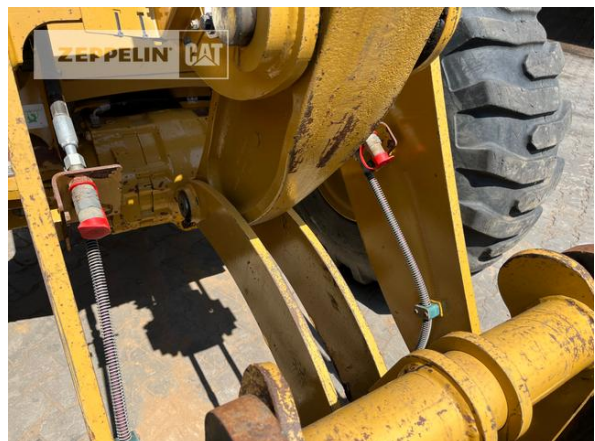
65.000,00 EUR (zzgl. MwSt.)
FCA Zeppelin Niederlassung Freiburg

Dieses Angebot ist freibleibend. Grundlage dafür sind unsere Allgemeinen Verkaufs- und Lieferbedingungen. Technisch bedingte Änderungen an Geräten und Zubehör sind jederzeit möglich. Irrtümer, Änderungen und Zwischenverkauf vorbehalten. Alle Preise verstehen sich zzgl. gesetzlicher MwSt.

Cat 918M
 Serien-Nr.: H2600332



Cat 918M
 Serien-Nr.: H2600332



Cat 918M
Serien-Nr.: H2600332



Cat 918M

Serien-Nr.: H2600332

