

**Cat 908M**

Serien-Nr.: K5801799

**Zeppelin Baumaschinen  
Zeppelin Baumaschinen GmbH Niederlassung  
Berlin**Zeppelinring 23-25  
15749 Mittenwalde  
Germany<https://www.zeppelin-cat.de/>

Christian Reinert

Telefon: +49 3375903411

Mobil: +49 1756169727

[Christian.Reinert@zeppelin.com](mailto:Christian.Reinert@zeppelin.com)

René Hirschmann

Telefon: +49 3375903412

Fax: +49 3375903450

Mobil: +49 1733909955

[rene.hirschmann@zeppelin.com](mailto:rene.hirschmann@zeppelin.com)**Hersteller****Kategorie****Baujahr****Betr.-Std.****Cat****Radlader****2021****5.348**

Schaufeltyp

Erdbauschaufel mit Zähne

Tatsächliches Schaufelvolumen

1,3 cbm

Schaufelzustand

100 %

3. Steuerkreis

Ja

Reifen Zustand vorne links

40 %

Reifen Zustand vorne rechts

40 %

Reifen Zustand hinten links

40 %

Reifen Zustand hinten rechts

40 %

Hersteller Reifen

Dunlop

Reifengröße

405/70 R20 SPT9

Schnellwechsler

Schnellwechsler hydraulisch

Größenklasse

1,1 cbm

Einsatzgewicht

6,5 t

Motorleistung

50 kW (69 PS)

Klimaanlage

Ja

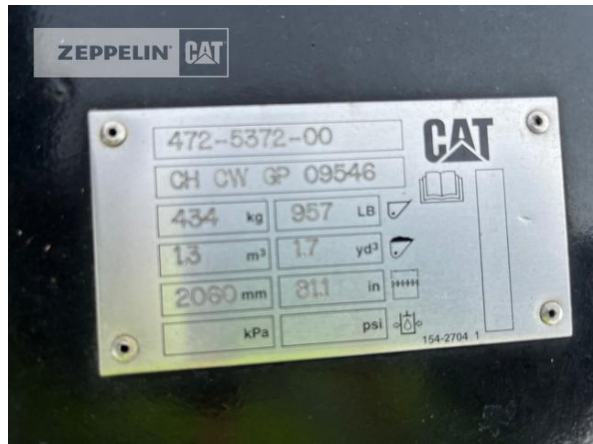
**Nettopreis****Lieferbedingungen****Preis auf Anfrage****FCA Zeppelin Niederlassung Berlin**

Dieses Angebot ist freibleibend. Grundlage dafür sind unsere Allgemeinen Verkaufs- und Lieferbedingungen. Technisch bedingte Änderungen an Geräten und Zubehör sind jederzeit möglich. Irrtümer, Änderungen und Zwischenverkauf vorbehalten. Alle Preise verstehen sich zzgl. gesetzlicher MwSt.

**ZEPPELIN**

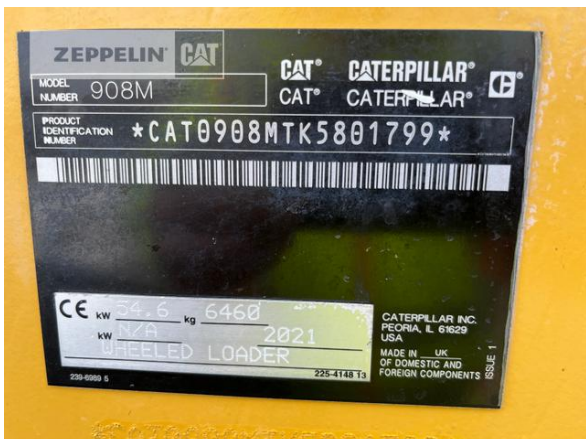


**Cat 908M**  
Serien-Nr.: K5801799



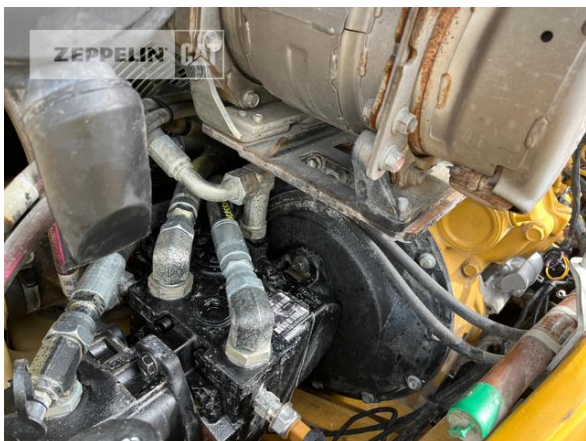


**Cat 908M**  
 Serien-Nr.: K5801799





**Cat 908M**  
 Serien-Nr.: K5801799



**Cat 908M**  
Serien-Nr.: K5801799

