

Cat 908M

Serien-Nr.: K5801653



Zeppelin Baumaschinen
Zeppelin Baumaschinen GmbH Niederlassung
Rendsburg
Nikolaus-Otto-Str. 4
24783 Osterrönfeld
Germany
<https://www.zeppelin-cat.de/>

Benjamin Kunisch
Telefon: +49 4331847732
Mobil: +49 15146190739
benjamin.kunisch@zeppelin.com

Philipp Westhoff
Mobil: +49 1712342639
philipp.westhoff@zeppelin.com

Hersteller
Kategorie
Baujahr
Betr.-Std.

Cat
Radlader
2020
1.207

Schaufeltyp	Erdbauschaufel mit Messer
Tatsächliches Schaufelvolumen	1,1 cbm
Schaufelzustand	70 %
Staplereinrichtung	Ja
3. Steuerkreis	Ja
Reifen Zustand vorne links	70 %
Reifen Zustand vorne rechts	70 %
Reifen Zustand hinten links	70 %
Reifen Zustand hinten rechts	70 %
Hersteller Reifen	Dunlop
Reifengröße	405/70 R20
Schnellwechsler	Schnellwechsler hydraulisch
Schnellwechsler Typ	ISO/Volov
Größenklasse	1,1 cbm
Einsatzgewicht	6,5 t
Motorleistung	50 kW (69 PS)

Nettopreis
Lieferbedingungen

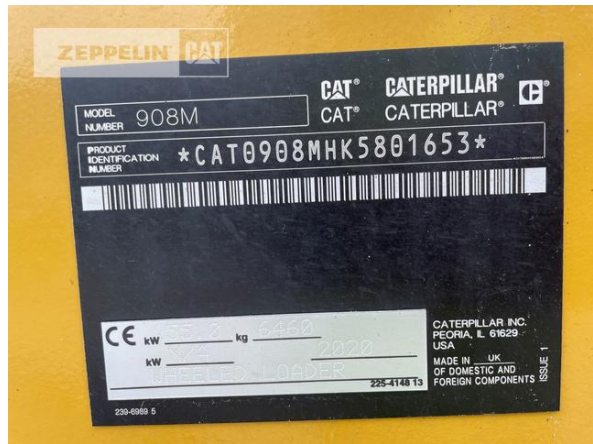
52.900,00 EUR (zzgl. MwSt.)
FCA Zeppelin Niederlassung Rendsburg

Dieses Angebot ist freibleibend. Grundlage dafür sind unsere Allgemeinen Verkaufs- und Lieferbedingungen. Technisch bedingte Änderungen an Geräten und Zubehör sind jederzeit möglich. Irrtümer, Änderungen und Zwischenverkauf vorbehalten. Alle Preise verstehen sich zzgl. gesetzlicher MwSt.

ZEPPELIN



Cat 908M
Serien-Nr.: K5801653



Cat 908M
Serien-Nr.: K5801653



Cat 908M
Serien-Nr.: K5801653

