

Cat 907M

Serien-Nr.: H7700749



Zeppelin Baumaschinen
Zeppelin Baumaschinen GmbH Niederlassung
Böblingen
Hanns-Klemm-Str. 16
71034 Böblingen
Germany
<https://www.zeppelin-cat.de/>

Mikhail Brychkov
Telefon: +49 7031640514
Mobil: +49 15152214560
zbm-gm080@zeppelin.com

| | |
|-------------------|-----------------|
| Hersteller | Cat |
| Kategorie | Radlader |
| Baujahr | 2016 |
| Betr.-Std. | 3.896 |

| | |
|-------------------------------|--|
| Schaufeltyp | Kombischaufel |
| Tatsächliches Schaufelvolumen | 1 cbm |
| Schaufelzustand | 70 % |
| Staplereinrichtung | Ja |
| 3. Steuerkreis | Ja |
| Reifen Zustand vorne links | 60 % |
| Reifen Zustand vorne rechts | 80 % |
| Reifen Zustand hinten links | 60 % |
| Reifen Zustand hinten rechts | 80 % |
| Hersteller Reifen | Mischbereifung |
| Reifenfüllung | Luftbefüllung |
| Reifengröße | 405/70R18 3x Mitas 1x Trestone |
| Schnellwechsler | Schnellwechsler hydraulisch |
| Schnellwechsler Typ | Atlas Horizontal Pin Lock |
| Größenklasse | 0,8 cbm |
| Einsatzgewicht | 5,8 t |
| Motorleistung | 55 kW (75 PS) |
| Ausstattung | Steckdose für Kehrmachine, Rohrbruchsicherungen an Hub- und Kippzylinder |

| | |
|--------------------------|---|
| Nettopreis | 39.500,00 EUR (zzgl. MwSt.) |
| Lieferbedingungen | FCA Zeppelin Niederlassung Böblingen |

Dieses Angebot ist freibleibend. Grundlage dafür sind unsere Allgemeinen Verkaufs- und Lieferbedingungen. Technisch bedingte Änderungen an Geräten und Zubehör sind jederzeit möglich. Irrtümer, Änderungen und Zwischenverkauf vorbehalten. Alle Preise verstehen sich zzgl. gesetzlicher MwSt.

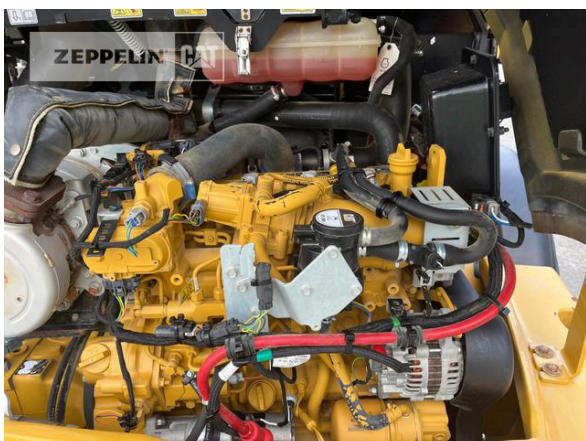
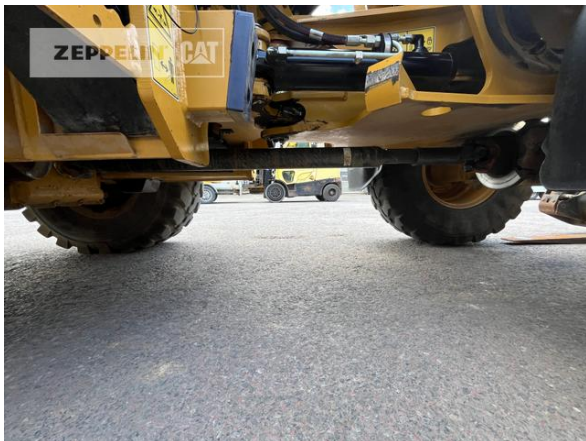
Cat 907M
Serien-Nr.: H7700749



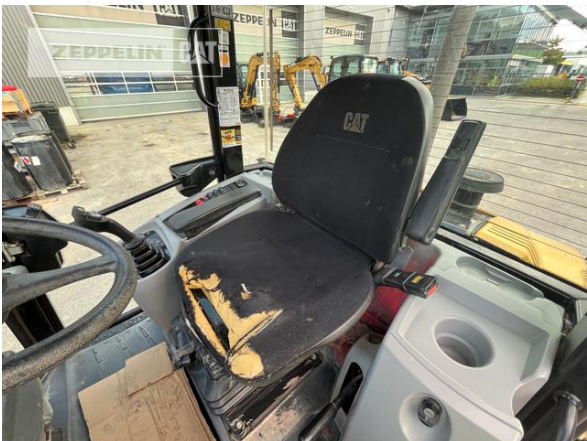
Cat 907M
Serien-Nr.: H7700749



Cat 907M
Serien-Nr.: H7700749



Cat 907M
 Serien-Nr.: H7700749



Cat 907M
 Serien-Nr.: H7700749



ZEPPELIN

CAT

Cat 907M

Serien-Nr.: H7700749

