

Cat 336-07A

Serien-Nr.: WFF10002

**Zeppelin Baumaschinen
Zeppelin Baumaschinen GmbH Niederlassung
Köln**Graf-Zeppelin-Str. 25
51147 Köln
Germany<https://www.zeppelin-cat.de/>

Mario Bertram

Telefon: +49 2203929111

Mobil: +49 1754157707

mario.bertram@zeppelin.com

Konstantin Wehrwein

Telefon: +49 2203929185

Fax: +49 2203929474

Mobil: +49 1718029587

konstantin.wehrwein@zeppelin.com

Hersteller	Cat
Kategorie	Kettenbagger
Baujahr	2020
Betr.-Std.	4.069
Kabinenart	ROPS
Ausleger	Monoausleger
Stiel Art	Standardstiel
Greiferleitung	Ja
Zusatzhydraulik	Kombihydraulik
Bodenplattenbreite	850 mm
Bodenplatten Zustand	70 %
Laufwerk Turase	70 %
Laufwerk Leiträder	70 %
Laufwerk Laufrollen	70 %
Laufwerk Kettenglieder	70 %
Laufwerk Kettenbuchsen	60 %
Laufwerk Stützrollen	70 %
Zentralschmieranlage	Ja
Rückfahrkamera	Ja
Größenklasse	2,3 cbm
Einsatzgewicht	37,2 t
Motorleistung	231 kW (315 PS)
Klimaanlage	Ja

Nettopreis 199.000,00 EUR (zzgl. MwSt.)**Lieferbedingungen FCA Zeppelin Niederlassung Köln**

Dieses Angebot ist freibleibend. Grundlage dafür sind unsere Allgemeinen Verkaufs- und Lieferbedingungen. Technisch bedingte Änderungen an Geräten und Zubehör sind jederzeit möglich. Irrtümer, Änderungen und Zwischenverkauf vorbehalten. Alle Preise verstehen sich zzgl. gesetzlicher MwSt.

ZEPELIN



Cat 336-07A
Serien-Nr.: WFF10002



Cat 336-07A
 Serien-Nr.: WFF10002

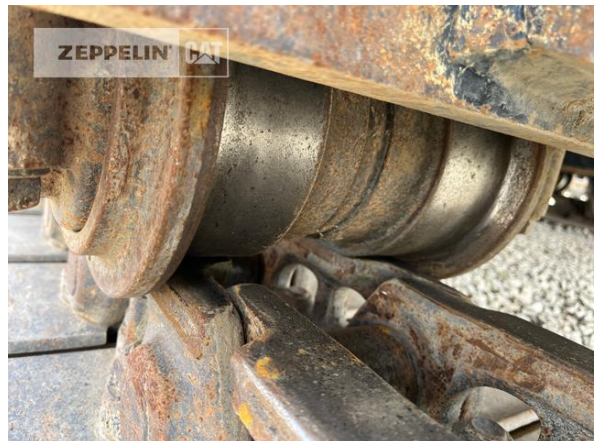


Cat 336-07A
Serien-Nr.: WFF10002



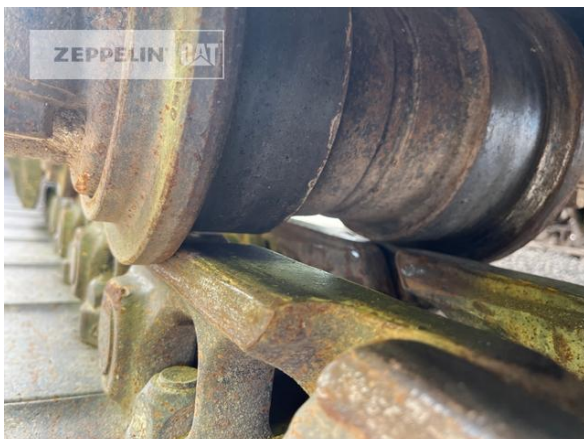
Cat 336-07A

Serien-Nr.: WFF10002

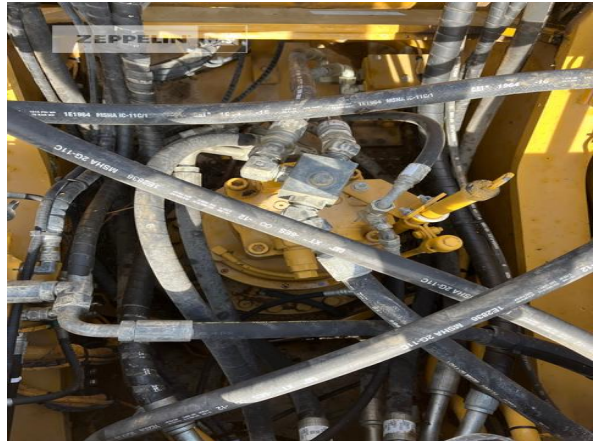


Cat 336-07A

Serien-Nr.: WFF10002



Cat 336-07A
Serien-Nr.: WFF10002



Cat 336-07A
Serien-Nr.: WFF10002

