

**Cat 320-07B**

Serien-Nr.: HEX11226

**Zeppelin Baumaschinen  
Zeppelin Baumaschinen GmbH Niederlassung  
Böblingen**Hanns-Klemm-Str. 16  
71034 Böblingen  
Germany<https://www.zeppelin-cat.de/>

Mikhail Brychkov

Telefon: +49 7031640514

Mobil: +49 15152214560

[mikhail.brychkov@zeppelin.com](mailto:mikhail.brychkov@zeppelin.com)**Hersteller****Cat****Kategorie****Kettenbagger****Baujahr****2019****Betr.-Std.****3.725**

Kabinenart	ROPS
Ausleger	Monoausleger
Stiel Art	Standardstiel
Stiellänge	2.900 mm
Löffel Art	Universaltieföffel
Schnittbreite	1.200 mm
Zustand Löffel	70 %
Greiferleitung	Ja
Zusatzhydraulik	Kombihydraulik
Bodenplattenbreite	600 mm
Bodenplatten Zustand	80 %
Laufwerk Turase	80 %
Laufwerk Leiträder	80 %
Laufwerk Laufrollen	80 %
Laufwerk Kettenglieder	80 %
Laufwerk Kettenbuchsen	80 %
Laufwerk Stützrollen	80 %
Steinschlagschutzdach	Ja
Schnellwechsler	Schnellwechsler hydraulisch
Schnellwechsler Typ	OilQuick OQ70/55
Rückfahrkamera	Ja
Größenklasse	1 cbm
Einsatzgewicht	20,8 t
Motorleistung	127 kW (174 PS)
Klimaanlage	Ja

**ZEPPELIN****Cat 320-07B**

Serien-Nr.: HEX11226

**Nettopreis**

Lieferbedingungen

**95.000,00 EUR (zzgl. MwSt.)**

FCA Zeppelin Niederlassung Böblingen

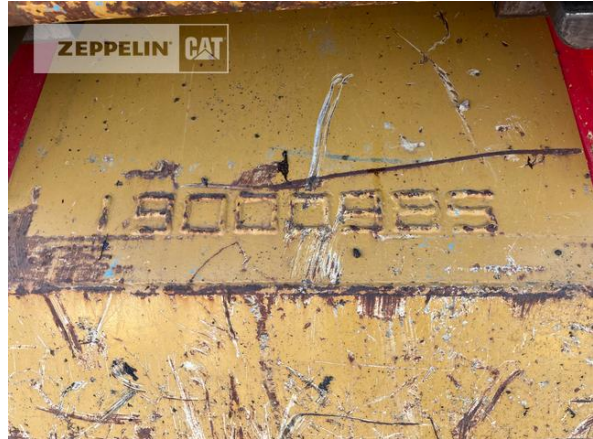
Dieses Angebot ist freibleibend. Grundlage dafür sind unsere Allgemeinen Verkaufs- und Lieferbedingungen. Technisch bedingte Änderungen an Geräten und Zubehör sind jederzeit möglich. Irrtümer, Änderungen und Zwischenverkauf vorbehalten. Alle Preise verstehen sich zzgl. gesetzlicher MwSt.

**Cat 320-07B**  
Serien-Nr.: HEX11226





**Cat 320-07B**  
Serien-Nr.: HEX11226



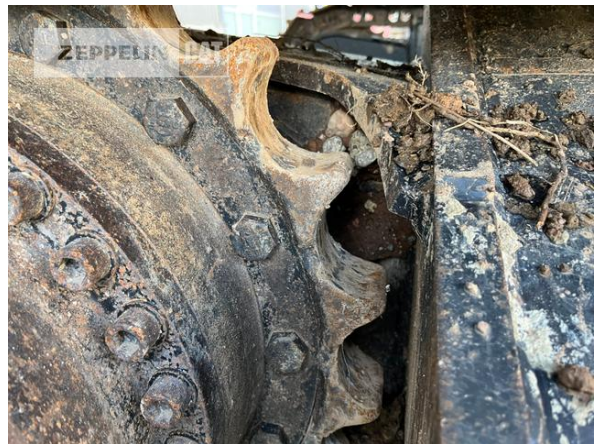


**Cat 320-07B**  
Serien-Nr.: HEX11226



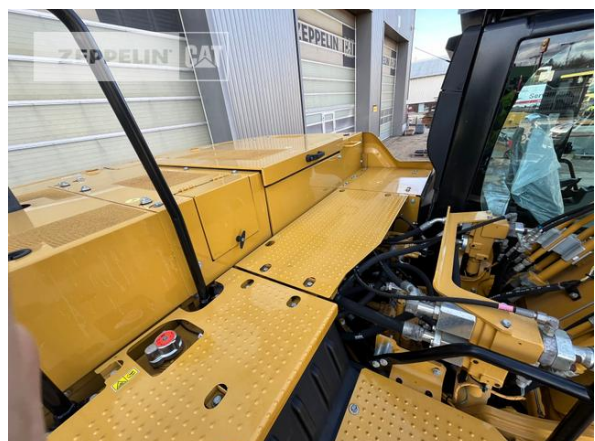


**Cat 320-07B**  
Serien-Nr.: HEX11226



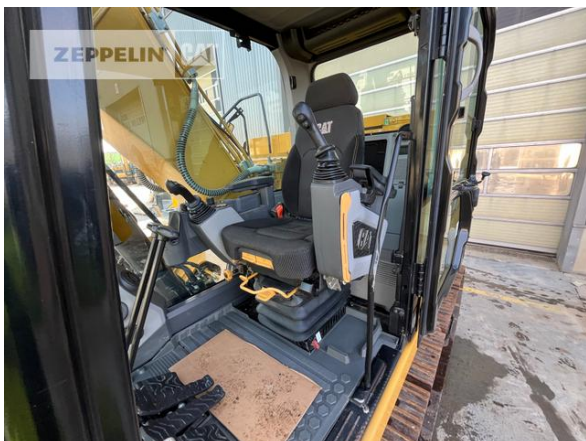
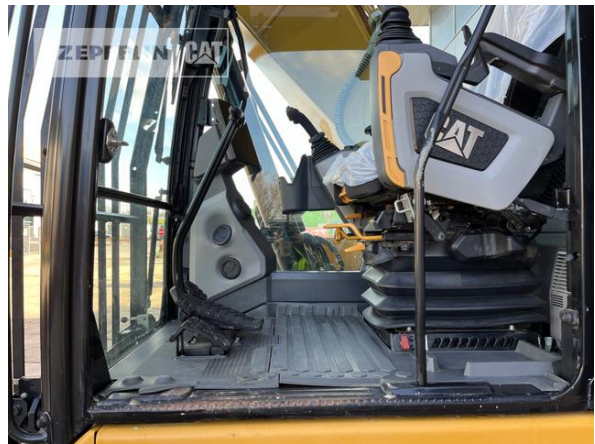


**Cat 320-07B**  
Serien-Nr.: HEX11226



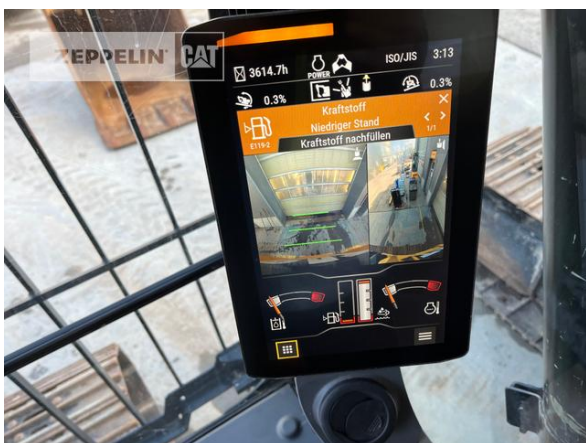


**Cat 320-07B**  
Serien-Nr.: HEX11226





**Cat 320-07B**  
Serien-Nr.: HEX11226



**Cat 320-07B**

Serien-Nr.: HEX11226

