

**Cat 313GC**  
 Serien-Nr.: NFZ10029



**Zeppelin Baumaschinen**  
**Zeppelin Baumaschinen GmbH Niederlassung**  
**Magdeburg**  
 Zeppelinstr. 1  
 39167 Irxleben  
 Germany  
<https://www.zeppelin-cat.de/>

René Hirschmann  
 Telefon: +49 3375903412  
 Fax: +49 3375903450  
 Mobil: +49 1733909955  
[rene.hirschmann@zeppelin.com](mailto:rene.hirschmann@zeppelin.com)

Christian Reinert  
 Telefon: +49 3375903411  
 Mobil: +49 1756169727  
[Christian.Reinert@zeppelin.com](mailto:Christian.Reinert@zeppelin.com)

**Hersteller** Cat  
**Kategorie** Kettenbagger  
**Baujahr** 2021  
**Betr.-Std.** 1.020

Ausleger	Monoausleger
Stiel Art	Standardstiel
Stiellänge	2.500 mm
Löffel Art	Universaltieföffel
Schnittbreite	800 mm
Zustand Löffel	90 %
Greiferleitung	Ja
Zusatzhydraulik	Kombihydraulik
Bodenplattenbreite	700 mm
Bodenplatten Zustand	90 %
Laufwerk Turase	90 %
Laufwerk Leiträder	90 %
Laufwerk Laufrollen	90 %
Laufwerk Kettenglieder	90 %
Laufwerk Kettenbuchsen	90 %
Laufwerk Stützrollen	90 %
Steinschlagschutzdach	Ja
Schnellwechsler	Schnellwechsler hydraulisch
Schnellwechsler Typ	OilQuick OQ65
Rückfahrkamera	Ja
Größenklasse	0,5 cbm
Einsatzgewicht	13,8 t
Motorleistung	55 kW (75 PS)
Klimaanlage	Ja
Ausstattung	Betankungspumpe, Radio integriert EPA Maschine for EXPORT to USA, Letzter Service bei 1000Bh durchgeführt, UVV 01-2025

 ZEPPELIN

**Cat 313GC**

Serien-Nr.: NFZ10029

**Nettopreis**

Lieferbedingungen

**89.000,00 EUR (zzgl. MwSt.)**

FCA Zeppelin Niederlassung Magdeburg

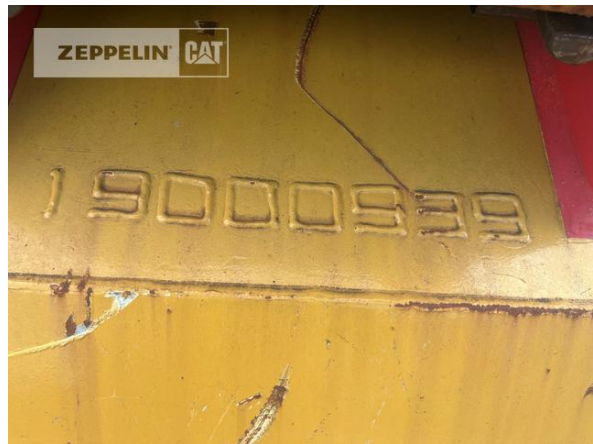
Dieses Angebot ist freibleibend. Grundlage dafür sind unsere Allgemeinen Verkaufs- und Lieferbedingungen. Technisch bedingte Änderungen an Geräten und Zubehör sind jederzeit möglich. Irrtümer, Änderungen und Zwischenverkauf vorbehalten. Alle Preise verstehen sich zzgl. gesetzlicher MwSt.

**Cat 313GC**  
Serien-Nr.: NFZ10029



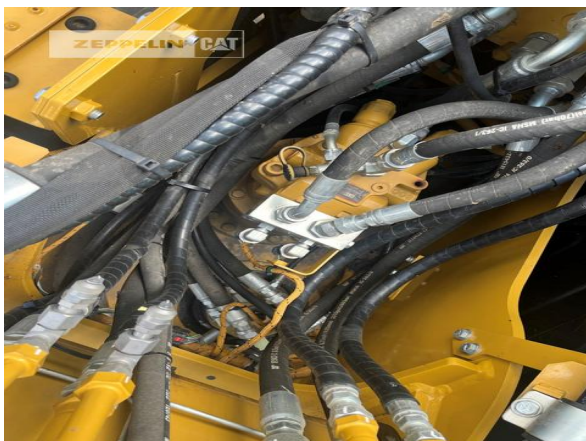


**Cat 313GC**  
 Serien-Nr.: NFZ10029



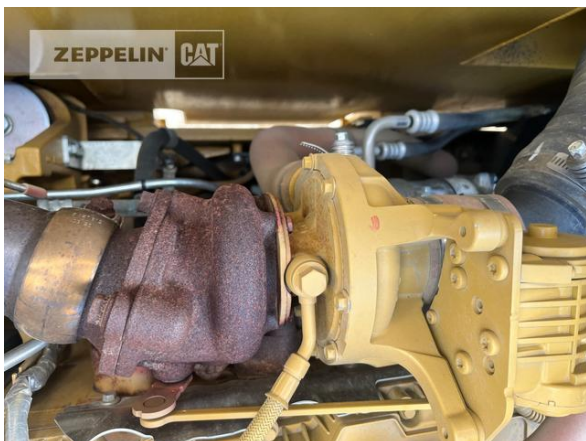
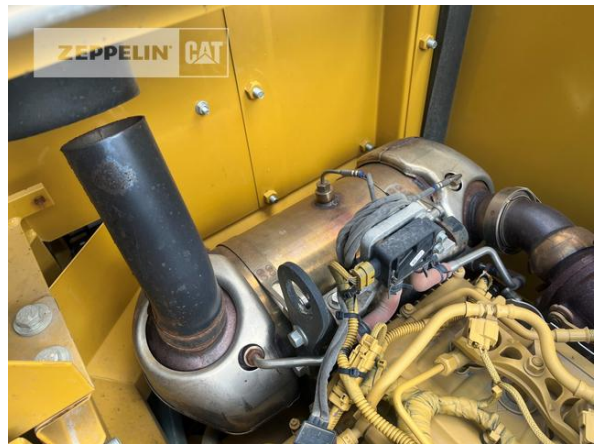


**Cat 313GC**  
Serien-Nr.: NFZ10029



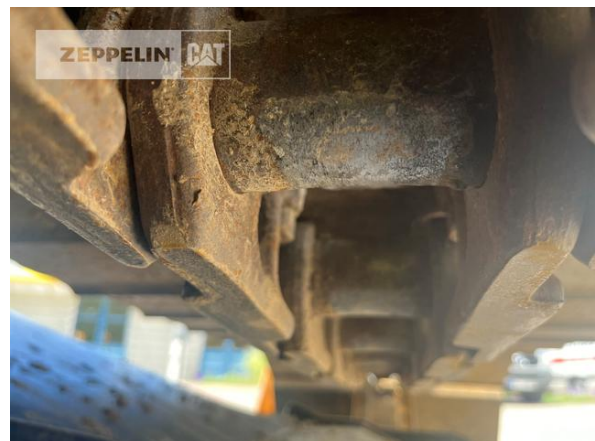


**Cat 313GC**  
Serien-Nr.: NFZ10029





**Cat 313GC**  
Serien-Nr.: NFZ10029





**Cat 313GC**  
Serien-Nr.: NFZ10029









**Cat 313GC**  
Serien-Nr.: NFZ10029

