

Cat 289D

Serien-Nr.: TAW10182



Zeppelin Baumaschinen
Bereich Konzernkunden
Graf-Zeppelin-Platz 1
85748 Garching bei München
Germany
<https://www.zeppelin-cat.de/>

Mathias Stemmer
Telefon: +49 8932197550
Fax: +49 8932197280
Mobil: +49 1721334554
mathias.stemmer@zeppelin.com

Hersteller
Kategorie
Baujahr
Betr.-Std.

Cat
Kompaktlader
2018
2.815

Fronttür	Ja
Schaufeltyp	Erdbauschaufel mit Messer
Schaufelzustand	70 %
3. Steuerkreis	Ja
Gummikettenbreite	450 mm
Zustand Gummikette	70 %
Laufwerk Turase	70 %
Laufwerk Leiträder	70 %
Laufwerk Laufrollen	70 %
Laufwerk Stützrollen	70 %
Schnellwechsler	Schnellwechsler mechanisch
Größenklasse	0,5 cbm
Einsatzgewicht	4,8 t
Motorleistung	54 kW (74 PS)
Klimaanlage	Ja
Ausstattung	Standort/location: München, letzter Service bei/last service at: 2.200 Stunden/hours, EU Abgasstufe 3B/emissions level EPA Tier4

Nettopreis
Lieferbedingungen

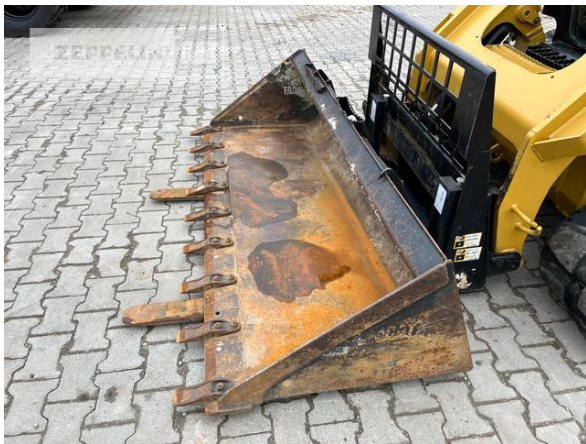
59.000,00 EUR (zzgl. MwSt.)
FCA Zeppelin Niederlassung Konzernkunden

Dieses Angebot ist freibleibend. Grundlage dafür sind unsere Allgemeinen Verkaufs- und Lieferbedingungen. Technisch bedingte Änderungen an Geräten und Zubehör sind jederzeit möglich. Irrtümer, Änderungen und Zwischenverkauf vorbehalten. Alle Preise verstehen sich zzgl. gesetzlicher MwSt.

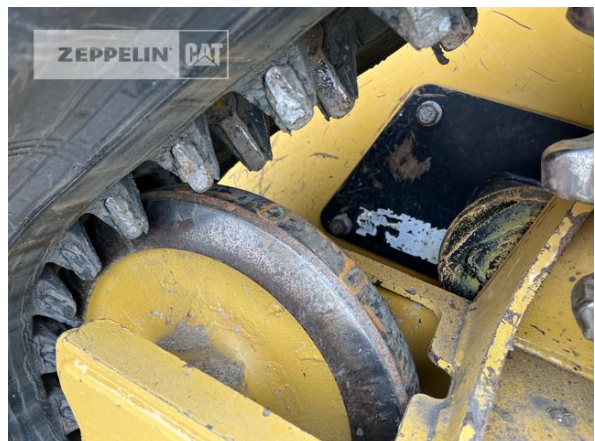
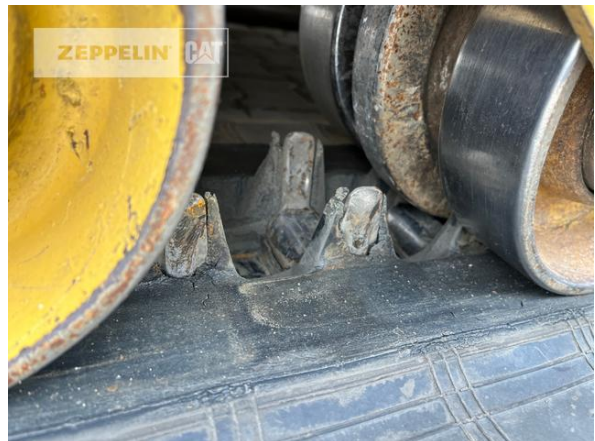
Cat 289D
 Serien-Nr.: TAW10182



Cat 289D
Serien-Nr.: TAW10182



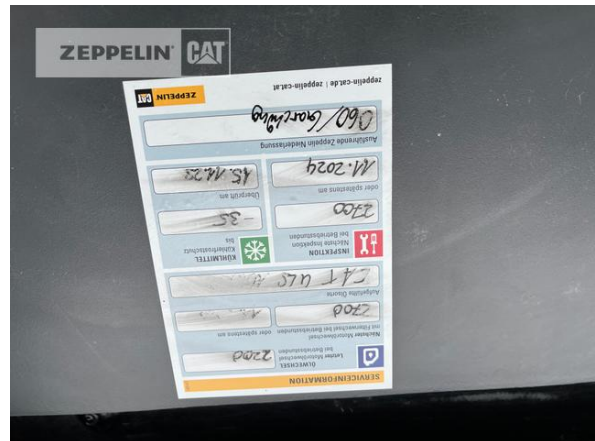
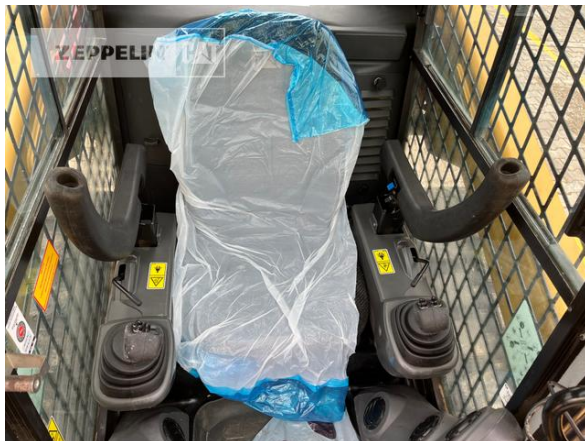
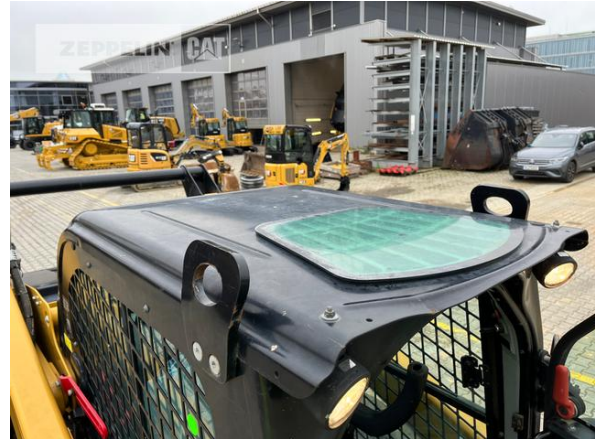
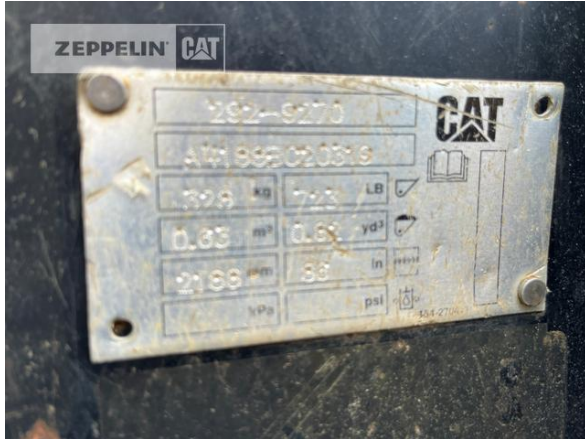
Cat 289D
Serien-Nr.: TAW10182



Cat 289D
 Serien-Nr.: TAW10182



Cat 289D
 Serien-Nr.: TAW10182



Cat 289D

Serien-Nr.: TAW10182

