

Atlas(Weyhausen) 150W

Serien-Nr.: 151W301291



Zeppelin Baumaschinen
Zeppelin Baumaschinen GmbH Niederlassung
Kassel
Zeppelinstr. 3
34253 Lohfelden
Germany
<https://www.zeppelin-cat.de/>

Sascha Ofenstein
Telefon: +49 5615119931
Mobil: +49 1728182040
sascha.ofenstein@zeppelin.com

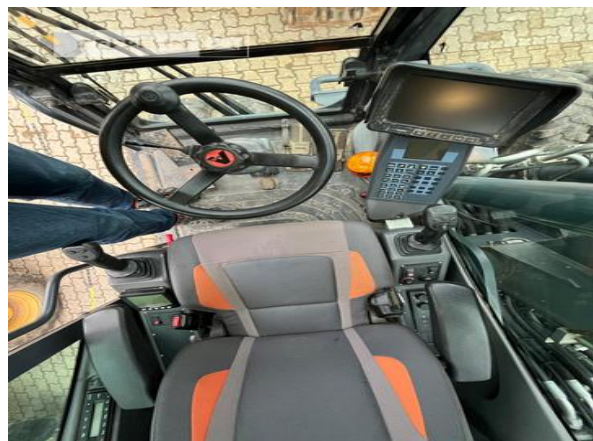
Hersteller	Atlas(Weyhausen)
Kategorie	Mobilbagger
Baujahr	2016
Betr.-Std.	3.241

Einsatzgewicht	15 t
----------------	------

Nettopreis	69.900,00 EUR (zzgl. MwSt.)
Lieferbedingungen	FCA Zeppelin Niederlassung Kassel

Dieses Angebot ist freibleibend. Grundlage dafür sind unsere Allgemeinen Verkaufs- und Lieferbedingungen. Technisch bedingte Änderungen an Geräten und Zubehör sind jederzeit möglich. Irrtümer, Änderungen und Zwischenverkauf vorbehalten. Alle Preise verstehen sich zzgl. gesetzlicher MwSt.

Atlas(Weyhausen) 150W
Serien-Nr.: 151W301291



ZEPPELIN**CAT**

Atlas(Weyhausen) 150W

Serien-Nr.: 151W301291



Hersteller:	
Atlas GmbH	
Atlasstraße 6, D-27777 Ganderkesee, Germany	
Produkt:	150 W
Fahrzeugtyp:	Bagger
Type of Vehicle:	Excavator
Modelljahr:	2017
Model Year:	
Fahrzeug-Ident.Nr.:	151 W 301291
Vehicle-Ident.No.:	
Baujahr:	2016
Year of Manufacture:	
zul. Gesamtgew.:	18000
Admissible total weight:	kg
zul. Achslast, vorn:	10000
Admissible front axle load:	kg
zul. Achslast, hinten:	11500
Admissible rear axle load:	kg
Motor Typ / Leistung:	TCD 4.1 L4 / 95
Type of Engine / Power:	KW
Made in Germany 6123291	