



Cat® CP13 GC

Walzenzug mit Stampffußbandage

Cat®-Walzenzüge mit Glattmantelbandage CP13 GC bringen das perfekte Gleichgewicht aus einfacher Bedienung, niedrigen Betriebskosten und leistungssteigernder Technologie zum Einsatz. Mit einem bewährten Vibrationssystem für hohe Zuverlässigkeit eignet sich der Walzenzug mit Stampffußbandage CP13 GC ideal für Einsätze auf bindigen und schwach bindigen Böden.

Zuverlässige Leistung

- Das Antriebssystem wird von einer Pumpe betrieben und eignet sich ideal für flache bis mäßige Steigungen.
- Angetrieben von einem Cat®-Motor C3.6, der die Emissionsnormen EPA Tier 4 Final (USA), Stufe V (EU) und Stufe V (Korea) erfüllt.
- Der Eco-Modus begrenzt die Motordrehzahl und trägt so zur Verringerung des Kraftstoffverbrauchs bei.
- Der Motor-Leerlaufabstellzeitgeber reduziert den Kraftstoffverbrauch und unnötige Leerlaufzeiten, indem er die Maschine nach einer voreingestellten Leerlaufzeit abschaltet.

Komfortabler und ergonomischer Bedienstand

- Die auf Dämpferelementen montierte Fahrerkabine und die Gummi-Fußmatten verringern Geräusche und Vibrationen für eine komfortablere Bedienung.
- Die benutzerfreundlichen Bedienelemente sind nach Funktionsgruppen angeordnet und ein großes Display informiert den Fahrer über die Maschinenleistung.
- Sitz, Armlehne und Lenksäule können verstellt werden für mehr Komfort.
- Die Fahrer sind durch ein standardmäßig vorhandenes ROPS/FOPS-Schutzdach oder eine optional erhältliche ROPS/FOPS-Fahrerkabine mit Klimaregelung und schwenkbaren Glasfenstern vor Witterungseinflüssen geschützt.
- Die Fahrerkabine können für noch mehr Komfort mit einem luftgefederten Deluxe-Sitz mit hoher Rückenlehne ausgestattet werden.

Sicherheitseinrichtungen

- Abgewinkelte Stufen, Handläufe und rutschhemmende Oberflächen sorgen für Stabilität beim Ein- und Ausstieg.
- Innen- und Außenspiegel bieten dem Fahrer eine ausgezeichnete Übersicht über die Baustelle.
- Eine optionale Rückfahrkamera mit einem großen farbigen Touchscreen verbessert die Sichtverhältnisse und gewährleistet volle Kontrolle und Sicherheit für den Fahrer.
- Optionaler Sensor für die Sitzbelegungserkennung und Sicherheitsgurtschalter.

Hervorragende Verdichtungsleistung

- Das exklusive Vibrationssystem mit Kapselgehäuse-Exzentergewicht sorgt für hohe Zuverlässigkeit, gleichmäßige Leistung und einen niedrigen Schallpegel bei einem Serviceintervall von 3 Jahren/3000 Stunden.
- Statische Linienlast und Amplituden sind hoch.
- Die optionale Antriebsschlupfregelung verbessert die Traktion bei weichen Bodenverhältnissen wie Sand oder lockerem Material.
- Mit der Auto-Vibrationsfunktion können Fahrer einfach eine konsistente, hochwertige Verdichtung erzielen.
- Die Walze weist einzigartige, konisch zulaufende, ovale Stampffüße auf, die tiefer eindringen und eine höhere Gewichtskonzentration für eine maximale Verdichtung bieten. Auch mit rechteckigem Stampffuß verfügbar.

Mehr Qualität und Produktivität dank Technologie

- Optionale Cat Compact-Technologien helfen Ihnen, die Verdichtungsvorgaben stets zu erreichen – schneller, gleichmäßiger und in weniger Durchgängen. So wird Kraftstoff gespart und Nacharbeiten und Materialkosten werden gesenkt.
 - Die exklusive Maschinenantriebsleistung (MDP, Machine Drive Power) ist eine energiebasierte Messung und kann auf allen Bodentypen im statischen oder vibrierenden Modus verwendet werden.

Nahezu wartungsfrei

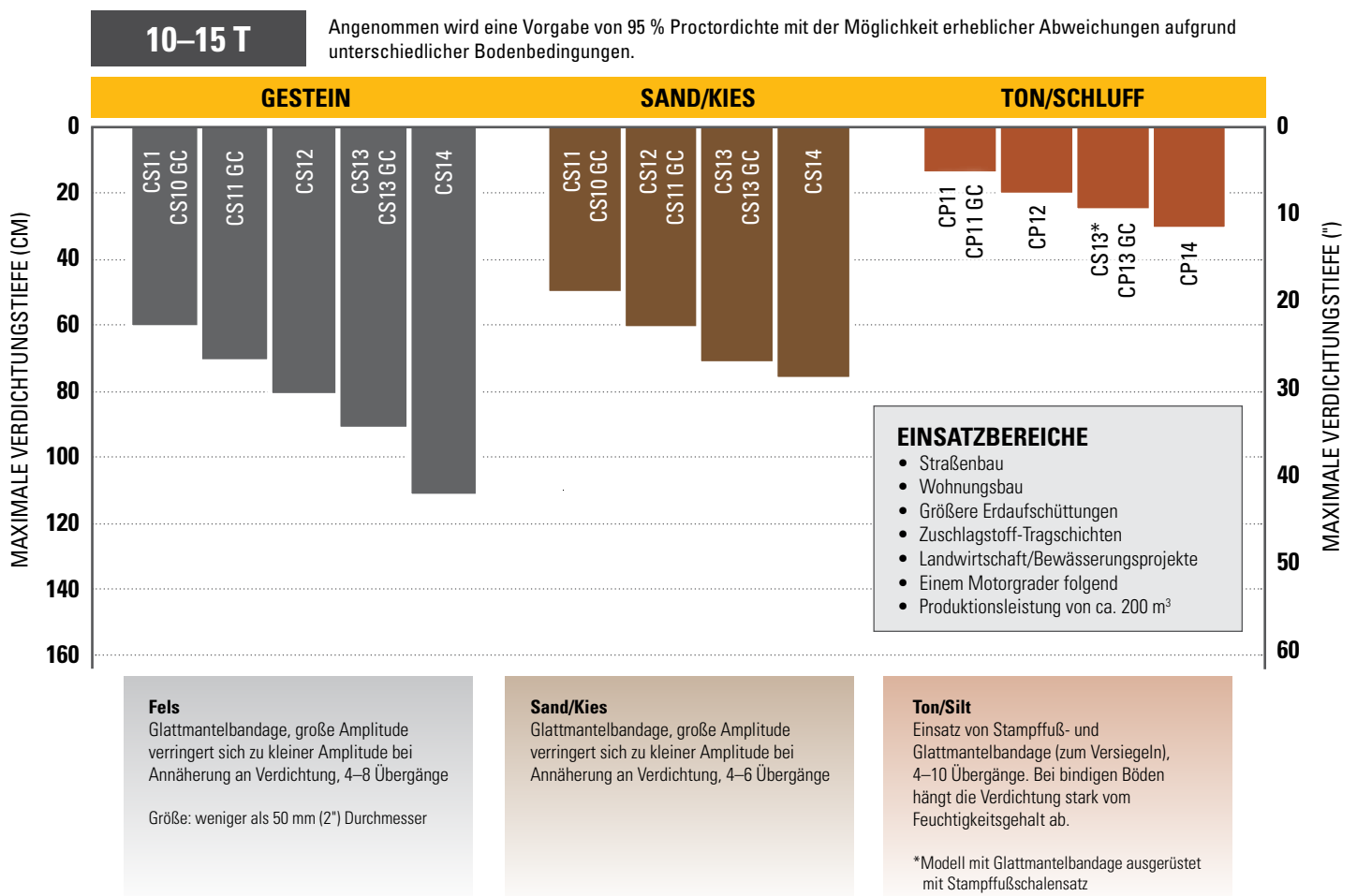
- Das Knickgelenk mit dauergeschmierten Lagern benötigt keine Routinewartung.
- Zugang vom Boden aus zu allen Wartungsstellen für die einfache Durchführung von Servicearbeiten und Entnahme von Flüssigkeitsproben.
- Überwachen Sie die Zustände der Flüssigkeiten durch regelmäßige Probenahme – so lassen sich die Wechselintervalle beim Motoröl auf bis zu 500 Stunden, beim Exzentergehäuseöl und beim Hydrauliköl auf bis zu 3000 Stunden und beim Kühlmittel auf bis zu 12.000 Stunden verlängern.
- Längere Wartungsintervalle senken nicht nur die Ausfallzeiten, sondern verringern auch die Anzahl der Flüssigkeiten und Filter, die während der Lebensdauer der Maschine ausgetauscht werden müssen.

- Mit VisionLink® sind Sie beim Management Ihrer Flotte nicht länger auf Vermutungen angewiesen, unabhängig von der Größe und den Maschinenherstellern.* Interaktive Dashboards auf Ihrem Mobilgerät oder Desktop-PC informieren Sie über Wartungsbedarf, Maschinenstunden, Standort, Kraftstoffverbrauch, Stillstandszeiten, Diagnosecodes und mehr. So können Sie fundierte Entscheidungen treffen und Kosten senken, die Wartung vereinfachen und die Sicherheit am Einsatzort steigern.
- Mit den Software-Updates per Fernzugriff können Sie Ihre Onboard-Software ohne Unterstützung durch einen Techniker aktualisieren und Software-Updates initiieren, wenn es für Sie günstig ist, was die Gesamtbetriebseffizienz steigert.**
- Über die Fehlersuche per Fernzugriff kann Ihr Cat-Händler per Fernzugriff Diagnoseprüfungen an Ihrer vernetzten Maschine durchführen.**

* Die Verfügbarkeit von Daten im Einsatz hängt vom Maschinenhersteller ab. Die Daten werden über ein API (Application Programming Interface) bereitgestellt.
 ** Muss sich im Abdeckungsbereich des Mobilfunknetzes befinden.

Auswahlhilfe für Walzenzüge

Anhand dieser Tabelle können Sie ermitteln, welches Modell für Ihre Arbeit am besten geeignet ist. Nicht alle aufgeführten Modelle in jeder Region erhältlich. Weitere Informationen erhalten Sie von Ihrem Cat-Händler.



Cat®-Walzenzug CP13 GC mit Stampffußbandage

Standard- und Sonderausrüstung

Die Standard- und Sonderausrüstung kann variieren. Weitere Informationen erhalten Sie bei Ihrem Cat-Händler.

	Standard	Optional		Standard	Optional
ARBEITSUMGEBUNG			TECHNOLOGIEN		
ROPS/FOPS-Schutzdach mit Handläufen, Fußmatte und Innenrückspiegel	✓		VisionLink®	✓	
ROPS/FOPS-kabine mit Klimaregelung, Bodenmatte, Außenrückspiegel		✓	Software-Updates per Fernzugriff	✓	
Gefederter Sitz mit Vinylbezug	✓		Fehlersuche per Fernzugriff	✓	
Luftgefederter Deluxe-Sitz mit hoher Lehne (Fahrerkabine)		✓	Fernsteuerungssperre	✓	
Sonnen-/Trümmerschutz (Schutzdach)		✓	Messen – Maschinenantriebsleistung (MDP)		✓
Sonnenrollo (Fahrerkabine)		✓	Maschinendrehzahlsensor		✓
Innenrückspiegel (Fahrerkabine)		✓	ANTRIEBSSTRANG		
Außenrückspiegel (offener Fahrerstand mit Schutzdach)		✓	Cat®-Motor C3.6	✓	
Verstellbare und neigbare Lenksäule	✓		Einzelne Fahrpumpe	✓	
Heckkamera mit farbigem Touchscreen		✓	Kraftstofffilter, Wasserabscheider, Entlüftungspumpe, Wasseranzeige	✓	
Sicherheitsgurt mit hoher Sichtbarkeit, 76 mm (3")	✓		Eco-Modus	✓	
12-Volt-Steckdose	✓		Kühler/Hydraulikölkühler	✓	
Warnhorn, Rückfahrtsignal	✓		Doppelbremssystem	✓	
Sicherheitsgurtschalter		✓	Hydrostatischer Antrieb mit zwei Geschwindigkeitsstufen	✓	
Schalldämpfungspaket		✓	Selbstsperrdifferenzial	✓	
VIBRATIONSSYSTEM			Traction Control Basic		✓
Stampffußbandage – ovale oder rechteckige Stampffüße	✓		Traction Control Advanced		✓
Kapselgehäuse-Exzentergewichte	✓		Getriebeschutzblech		✓
Zwei Amplituden, zwei Frequenzen	✓		ELEKTRIK		
Vibrationsautomatik	✓		Elektrisches System mit 12 Volt	✓	
Zwei einstellbare Stahlabstreifer	✓		150-A-Drehstromgenerator	✓	
			Batterienennkapazität: Kälteprüfstrom 900 A	✓	
			Elektrischer Hauptschalter	✓	
			SONSTIGES		
			Schaugläser für Hydrauliköl- und Kühlmittelfüllstand	✓	
			Probenzapfventile für die planmäßige Öluntersuchung (S•O•S SM)-Anschlüsse: Motoröl, Hydrauliköl und Kühlmittel	✓	
			Hydrauliköl für hohe Umgebungstemperaturen (Werksbefüllung)		✓
			Stollenprofilreifen	✓	
			Arbeitscheinwerfer (2 nach vorne und 2 nach hinten gerichtet)	✓	
			Verbessertes Beleuchtungspaket (4 nach vorne gerichtet, 4 nach hinten gerichtet)		✓
			Rundumleuchte, orangefarben		✓

Technische Daten

Motor und Antriebsstrang

Motormodell	Cat C3.6	
Emissionen	EPA Tier 4 Final (USA), Stufe V (EU), Stufe V (Korea)	
Motorleistung – ISO 14396:2002	90 kW	121 hp
Bruttoleistung – SAE J1995:2014	91,7 kW	122,9 hp
Nettoleistung – ISO 9249:2014*	83,7 kW	112,2 hp
Nettoleistung – SAE J1349:2011*	82,9 kW	111,2 hp
Anzahl der Zylinder	4	
Hubraum	3,6 l	219,7 in ³
Hub	120 mm	4,7"
Bohrung	98 mm	3,9"
Höchstgeschwindigkeit	11 km/h	6,84 mph
Traction Control Advanced	10 km/h	6,2 mph
Theoretische Steigfähigkeit, mit oder ohne Vibration**	50 %	

* Die angegebenen Nettoleistungen wurden am Schwungrad des Motors gemessen. Die Messung wurde am Motor bei Ausrüstung mit Lüfter bei maximaler Drehzahl, Luftfilter, Modul für saubere Emissionen und Drehstromgenerator vorgenommen.

** Die tatsächliche Steigfähigkeit kann je nach Einsatzbedingungen und Maschinenkonfiguration variieren. Weitere Informationen finden Sie im Betriebs- und Wartungshandbuch.

Vibrationssystem

Nennamplitude – hoch	1,8 mm	0,071"
Frequenz bei oberer Leerlaufdrehzahl	30 Hz	1800 vpm
Frequenz im Eco-Modus	28,6 Hz	1716 vpm
Nennamplitude – niedrig	0,89 mm	0,035"
Frequenz bei oberer Leerlaufdrehzahl	33 Hz	1980 vpm
Frequenz im Eco-Modus	31,5 Hz	1890 vpm
Fliehkraft		
Maximum bei 30 Hz (1800 vpm)	249 kN	55.932 lb
Minimum bei 33 Hz (1980 vpm)	148 kN	33.249 lb
VM-Klasse bei hoher Amplitude (Fahrerkabine-Konfiguration)	VM3	

Gewichte

Einsatzgewicht

ROPS/FOPS-Schutzdach		
Bandage mit ovalem Stampffuß	12.487 kg	27.529 lb
Bandage mit rechteckigem Stampffuß	12.519 kg	27.599 lb
ROPS-/FOPS-Fahrerkabine		
Bandage mit ovalem Stampffuß	12.641 kg	27.869 lb
Bandage mit rechteckigem Stampffuß	12.673 kg	27.939 lb
Gewicht an der Bandage		
ROPS/FOPS-Schutzdach		
Bandage mit ovalem Stampffuß	7698 kg	16.971 lb
Bandage mit rechteckigem Stampffuß	7730 kg	17.041 lb
ROPS-/FOPS-Fahrerkabine		
Bandage mit ovalem Stampffuß	7741 kg	17.066 lb
Bandage mit rechteckigem Stampffuß	7773 kg	17.137 lb

Bei den Einsatzgewichten handelt es sich um ungefähre Angaben, die das Gewicht aller Flüssigkeiten sowie einen 75 kg (165 lb) schweren Fahrer berücksichtigen. Die Kabinengewichte beinhalten Heizung und Klimaanlage.

Füllmengen

Kraftstofftank (Gesamtinhalt)	213 l	56,3 US-Gall.
DEF-Tank (Diesel Exhaust Fluid, Abgasreinigungsflüssigkeit)	19 l	5 US-Gall.
Kühlsystem	18,5 l	4,9 US-Gall.
Motoröl – mit Filter	11,6 l	3,1 US-Gall.
Exzentergehäuse (kombiniert)	26 l	6,9 US-Gall.
Achse und Seitenantriebe	10 l	2,6 US-Gall.
Hydrauliktank	23 l	6,1 US-Gall.

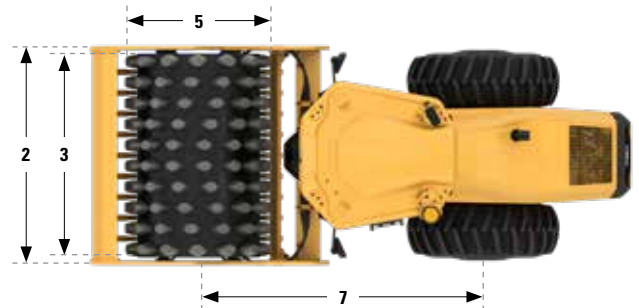
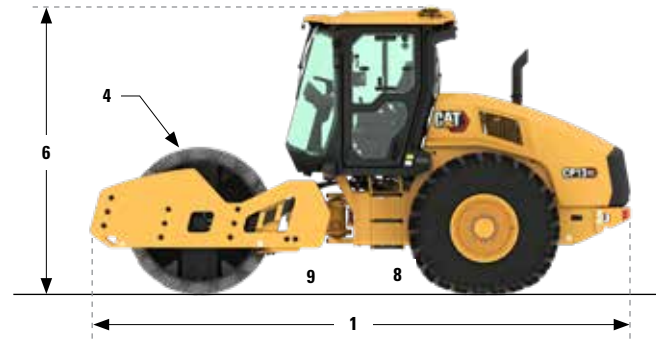
Technische Daten

Abmessungen

1	Gesamtlänge	5,7 m	18,7'
2	Gesamtbreite	2,3 m	7,5'
3	Bandagenbreite	2134 mm	84"
4	Bandagenmantelstärke	25 mm	1"
5	Bandagendurchmesser	1549 mm	60,9"
6	Gesamthöhe	3 m	9,8'
7	Radstand	3 m	9,8'
8	Bodenfreiheit	516 mm	20,3"
9	Bordsteinfreiheit	496 mm	19,5"
	Wenderadius, innen	3,9 m	12,7'
	Knickgelenkeinschlagwinkel	34°	
	Knickgelenkpendelwinkel	15°	

Stampffußbandage

	Stampffußzahl	140	
	Anzahl der Winkelreihen	14	
	Ovale Stampffüße		
	Stampffußhöhe	127 mm	5"
	Stampffußfläche	74,4 cm ²	11,5 in ²
	Rechteckige Stampffüße		
	Stampffußhöhe	100 mm	3,9"
	Stampffußfläche	123 cm ²	19,1 in ²



Umwelterklärung

Die folgenden Angaben gelten für die Maschine zum Zeitpunkt ihrer endgültigen Fertigstellung und in der Konfiguration für den Verkauf in den Regionen, für die dieses Dokument gilt. Der Inhalt dieser Erklärung gilt ab dem Ausstellungsdatum. Angaben zu Maschinenfunktionen und technische Daten können sich jedoch ohne vorherige Ankündigung ändern. Weitere Informationen sind im Betriebs- und Wartungshandbuch der Maschine zu finden.

Weitere Informationen zu laufenden Nachhaltigkeitsmaßnahmen und deren Fortschritt finden Sie auf unserer dafür eingerichteten Webseite www.caterpillar.com/en/company/sustainability.html.

MOTOR

- Der Cat C3.6 ist in Konfigurationen erhältlich, die die Emissionsgrenzwerte EPA Tier 4 Final (USA), Stufe V (EU) und Stufe V (Korea) einhalten.
- Cat-Dieselmotoren müssen mit Dieselmotoren mit ULSD (Ultra Low Sulfur Diesel, extrem niedriger Schwefelgehalt) mit höchstens 15 ppm Schwefel oder einer Mischung aus ULSD und folgenden Kraftstoffen mit geringeren Schadstoffemissionen* betrieben werden (Maximalangaben folgen):
 - ✓ 20 % Biodiesel FAME (Fatty Acid Methyl Ester, Fettsäure-Methylester)
 - ✓ 100 % "Renewable Diesel", HVO (Hydrotreated Vegetable Oil, hydriertes Pflanzenöl) und GTL-Kraftstoffe (Gas-to-Liquid, Kraftstoff aus Erdgas)Siehe Anleitung zur Gewährleistung einer erfolgreichen Anwendung. Wenden Sie sich an Ihren Cat-Händler oder lesen Sie "Caterpillar Machine Fluids Recommendations" (SEBU6250), um weitere Informationen zu erhalten.

*Die Treibhausgase in den Auspuffemissionen von Kraftstoffen mit geringerem Kohlenstoffgehalt entsprechen quasi denen traditioneller Kraftstoffe.

KLIMAAANLAGENSYSTEM

Das Klimaanlage dieser Maschine enthält das fluorierte Treibhausgas R134a als Kältemittel (Erderwärmungspotenzial = 1430). In der Anlage befinden sich 2,2 kg (4,91 lb) Kältemittel, was einer CO₂-Produktion von 3,146 Tonnen (3,468 US-Tonnen) entspricht.

LACKIERUNG

- Soweit bekannt enthält der Lack eine höchstzulässige Konzentration der folgenden Schwermetalle (gemessen in ppm):
 - Barium < 0,01 %
 - Cadmium < 0,01 %
 - Chrom < 0,01 %
 - Blei < 0,01 %

GERÄUSCHPEGEL

Mit Drehzahl des Motorlüfters bei Maximalwert:

Schalldruckpegel am Fahrerohr (ISO 6396:2008) – 81 dB(A)

Außen-Schalleistungspegel (ISO 6395:2008) – 107 dB(A)

- Der Schalldruckpegel am Fahrerohr wird nach den in ISO 6396:2008 genannten Testverfahren und Bedingungen bei der von Caterpillar angebotenen, ordnungsgemäß montierten und gewarteten Fahrerkabine bei geschlossener Tür und geschlossenen Fenstern gemessen. Die Messungen wurden bei 100 % der maximalen Drehzahl des Motorlüfters durchgeführt.
- Der Außenschalleistungspegel wurde nach den Prüfverfahren und -bedingungen gemessen, wie sie in ISO 6395:2008 für eine Caterpillar-Maschine festgelegt sind, die ordnungsgemäß montiert und instandgehalten ist. Die Messungen wurden bei 100 % der maximalen Drehzahl des Motorlüfters durchgeführt.
- Bei längerem Betrieb der Maschine mit offenem Bedienungsstand oder offener Fahrerkabine (bei nicht ordnungsgemäßer Wartung oder offenen Türen/Fenstern) bzw. in lauter Umgebung kann ein Gehörschutz erforderlich sein.

ÖLE UND FLÜSSIGKEITEN

- Caterpillar führt die Werksbefüllung mit Ethylenglykol-Kühlmitteln durch. Cat-Dieselmotoren-Frostschutz-/Kühlmittel (DEAC) und Cat-Langzeitkühlmittel (ELC) sind recyclingfähig. Weitere Informationen erhalten Sie bei Ihrem Cat-Händler.
- Cat BIO HYDO™ Advanced ist ein biologisch abbaubares Hydrauliköl und mit dem EU-Umweltzeichen zertifiziert.
- Vermutlich existieren weitere Flüssigkeiten. Sämtliche Flüssigkeitsempfehlungen und die Wartungsintervalle finden Sie im Betriebs- und Wartungshandbuch oder im Anwendungs- und Einbauleitfaden.

FUNKTIONEN UND TECHNOLOGIE

- Die folgenden Funktionen und Technologieoptionen können eventuell zur Senkung von Kraftstoffverbrauch bzw. Kohlenstoffemissionen beitragen. Die Funktionen können variieren. Weitere Informationen erhalten Sie bei Ihrem Cat-Händler.
 - Im Standard-Eco-Modus wird die Motordrehzahl begrenzt, was den Gesamtkraftstoffverbrauch senkt
 - Die optionale Verdichtungskontrolltechnologie reduziert unnötige Durchgänge und steigert so die Betriebseffizienz
 - Verlängerte Wartungsintervalle reduzieren den Flüssigkeits- und Filterverbrauch.
 - Der Motor-Leerlaufabstellzeitgeber reduziert unproduktive Betriebsstunden und den Kraftstoffverbrauch

RECYCLING

- Die in den Maschinen enthaltenen Materialien gliedern sich wie folgt auf und werden mit ihren ungefähren Gewichtsanteilen angegeben. Aufgrund unterschiedlicher Produktkonfigurationen können die genauen Werte von den Tabellenangaben abweichen.

Materialart	Gewichtsanteil
Stahl	70,17 %
Eisen	10,34 %
Kunststoff	7,28 %
Sonstiges	3,13 %
Flüssigkeit	3,03 %
Gummi	2,31 %
Nichteisenmetall	1,57 %
Nicht kategorisiert	1,51 %
Mischmetall und Nichtmetall	0,40 %
Mischmetall	0,26 %
Gemischte Nichtmetalle	0,00 %
Summe	100 %

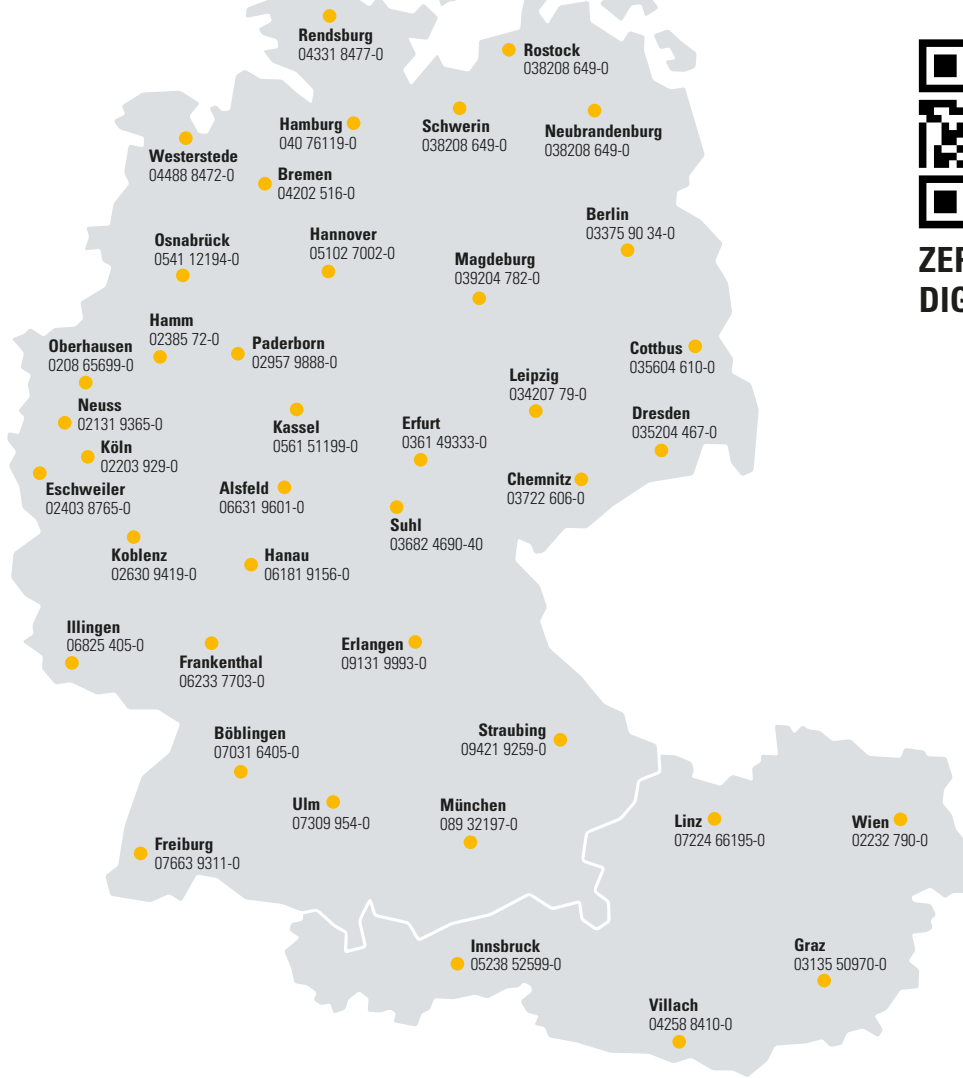
- Eine Maschine mit einem höheren Anteil recyclingfähiger Materialien schont wertvolle natürliche Ressourcen und steigert den Maschinenwert am Ende der Nutzungsdauer. Gemäß ISO 16714:2008 (Erdbaumaschinen – Recyclingfähigkeit und Werterhaltung – Terminologie und Kalkulationsmethoden) ist die Rate der Recyclingfähigkeit der Anteil der Masse (Massenanteil in Prozent) der neuen Maschine, der potenziell recycelt, wiederverwendet oder beides werden kann.

Alle Teile in der Stückliste werden zuerst nach dem Komponententyp bewertet (basierend auf der Komponentenliste gemäß ISO 16714:2008 und Japan CEMA (Construction Equipment Manufacturers Association)). Die verbleibenden Teile werden weiterhin auf Recyclingfähigkeit je nach Materialart bewertet.

Aufgrund unterschiedlicher Produktkonfigurationen kann der genaue Wert von der Tabellenangabe abweichen.

Recyclingfähigkeit: 95 %

Mit unseren rund 40 Niederlassungen in Deutschland und Österreich sind wir immer in der Nähe Ihres Standortes oder Ihrer Baustelle. Der Zeppelin Service steht Ihnen rund um die Uhr zur Verfügung. Wir liefern 98 % aller Ersatzteile innerhalb von 24 Stunden.



**ZEPPELIN
DIGITAL**



Günstige Finanzierungen für alle unsere Maschinen über unseren Partner Cat Financial.
Schnell. Einfach. Flexibel. Individuell.

Zeppelin Baumaschinen GmbH
Graf-Zeppelin-Platz 1 · 85748 Garching bei München
Tel. 089 32000-0 · zeppelin-cat@zeppelin.com
zeppelin-cat.de

Zeppelin Österreich GmbH
Zeppelinstraße 2 · 2401 Fischamend bei Wien
Tel. 02232 790-0 · info.at@zeppelin.com
zeppelin-cat.at

QGHQ3126-01 (12-2024)
Baunummer: 01A
(U.S. EPA Tier 4 Final, EU Stage V,
Korea Stage V)

Nähere Informationen zu Cat-Produkten, Serviceleistungen der Händler und Industrielösungen finden Sie auf unserer Website www.cat.com

© 2024 Caterpillar
Alle Rechte vorbehalten

Änderungen der Werkstoffe und technischen Daten ohne vorherige Ankündigung vorbehalten. Die auf den Fotos abgebildeten Maschinen können zusätzliche Ausrüstung enthalten. Ihr Cat-Händler informiert Sie gern über lieferbare Ausrüstungsoptionen.

CAT, CATERPILLAR, LET'S DO THE WORK, die entsprechenden Logos, "Caterpillar Corporate Yellow", die Handelszeichen "Power Edge" und Cat "Modern Hex" sowie die hierin verwendeten Unternehmens- und Produktidentitäten sind Markenzeichen von Caterpillar Inc. und dürfen nicht ohne Genehmigung verwendet werden.

VisionLink ist ein in den USA und anderen Ländern eingetragenes Markenzeichen von Caterpillar Inc.

