

982 XE

RADLADER



Maximale Motorleistung
Betriebsgewicht

322 kW (432 hp)
35.510 kg (78.264 lb)

Der Cat®-Motor erfüllt die Emissionsnormen EPA Tier 4 Final (USA), Stufe V (EU), Korea Stufe V und Japan 2014.



CAT® 982 XE

HÖCHSTE EFFIZIENZ.

Der Cat® 982 XE Radlader bietet eine höhere Kraftstoffeffizienz, eine erstklassige Leistung dank einfach zu bedienender serienmäßiger Technologien zur Steigerung der Fahrereffizienz und niedrigere Wartungskosten. Diese Maschine ist so konzipiert, dass sie die Emissionsnormen erfüllt, ohne dass der Betrieb beeinträchtigt wird. Durch ihre verbesserte Leistung, Zuverlässigkeit, Langlebigkeit und Vielseitigkeit ist diese Maschine genau auf Ihre Bedürfnisse abgestimmt.



RADLADER, DIE MEHR LEISTEN

Cat Radlader wurden mit einem besonderen Augenmerk für Effizienz gebaut und bieten Ihnen das Beste in Sachen:

- + ZUVERLÄSSIGKEIT
- + LANGLEBIGKEIT
- + PRODUKTIVITÄT
- + KRAFTSTOFFEFFIZIENZ
- + TECHNOLOGIE
- + VIELSEITIGKEIT

Mit Radladern von Cat erleben Sie höhere Leistung bei gleichzeitiger Senkung der Kosten und des Kraftstoffverbrauchs.

HÖHERE KRAFTSTOFF- EFFIZIENZ

DIESER LADER SCHAFFT VIELES IN NUR ZWEI DURCHGÄNGEN

Dank seines Designs und seiner Nutzlastkapazität ist der 982 in der Lage, Lkw bis zu 28 Tonnen in nur zwei Durchgängen zu beladen.



FORTSCHRITTLICHE SYSTEME MIT INNOVATIVER INTEGRATION

Die umfassendere Systemintegration von Motor und Emissionssystem, Antriebsstrang, Hydrauliksystem und Kühlsystem, niedrigere Motordrehzahlen und Wärmelasten des Gesamtsystems führen zu einer erheblichen Leistungssteigerung und Kraftstoffeinsparung.

MOTOR UND EMISSIONEN

Unsere Motoren zeichnen sich durch eine hohe Leistungsdichte und Kraftstoffeffizienz aus. Unsere Motoren sind nach Emissionsstandards zertifiziert und verfügen über Cat-Elektronik, ein Kraftstoffeinspritzverfahren und Luftverteilungssysteme.

INTELLIGENTE DREHZAHLSTEUERUNG

Die Absenkung der Motornennendrehzahl und der Wegfall des Drehmomentwandlers führen dazu, dass die Maschinengeschwindigkeit unabhängig von der Motordrehzahl geregelt werden kann. Dadurch können Sie die Maschine auch mit Hilfe der Motor- und Hydraulikverzögerung abbremser und verringern so den Verschleiß der Betriebsbremse.

EFFIZIENTER ANTRIEBSSTRANG

Der Betrieb des Motors bei niedrigeren Drehzahlen und die Optimierung der Kraftübertragung im Getriebe in Verbindung mit dem speziellen Hydrauliksystem verbessern die Kraftstoffeffizienz bei höchster Leistungsfähigkeit erheblich.

BEWÄHRTES KRAFTSTOFFSYSTEM

Die Cat-Einspritzregulierung steuert die Kraftstoffeinspritzung präzise über eine Reihe exakt abgestimmter Mikrostöße und bietet so eine größere Verbrennungssteuerung für eine überaus saubere und effiziente Kraftstoffverbrennung.

NACHBEHANDLUNGSTECHNOLOGIEN

Das Cat-Modul für saubere Emissionen liefert die Leistung und Effizienz, die Kunden verlangen, und erfüllt gleichzeitig die Emissionsnormen. Es funktioniert vollständig automatisch und unterbricht den Arbeitszyklus der Maschine nicht.



BIS ZU 25 % GERINGERE WARTUNGSKOSTEN*

Sparen Sie Zeit und Geld durch verlängerte Wartungsintervalle und die Möglichkeit der Ferndiagnose und -wartung. Das optionale Wartungslichtsystem unter der Motorhaube verschafft Ihnen bessere Sicht auf Wartungsstellen.

EINE INTELLIGENTE MASCHINE FÜR EINEN EFFIZIENTEN BETRIEB

Integrierte Cat-Technologien wie Cat Payload mit Assist erleichtern die Bedienung der Maschine, damit Ihre Baustelle produktiver wird. Die neue Grabautomatik ermöglicht teil- und vollautomatisches Beladen und erhöht so die Effizienz.

BIS ZU 35 % BESSERE KRAFTSTOFFEFFIZIENZ*

Niedrigere Motordrehzahlen bedeuten, dass weniger Kraftstoff verbraucht wird. Das stufenlose Automatikgetriebe mit fortschrittlicher Felgenzugkraftsteuerung sowie die integrierten Antriebsstrang- und Hydrauliksysteme sorgen für hervorragende Leistung und Kraftstoffeffizienz.

STEIGERN SIE DIE EFFIZIENZ VON DER KABINE AUS

Cat-Radlader verfügen über integrierte Technologien, mit denen Sie Ihren Betrieb effizienter gestalten können.

CAT® PAYLOAD MIT ASSIST

- + Erreichen Sie jedes Mal genaue Lasten
- + Verfolgen Sie die tägliche Produktion

SCHAUFELFÜLLAUTOMATIK MIT AUTOMATISCH EINGESTELLTEN REIFEN

- + Steigern Sie Ihre Produktivität durch automatisches Beladen
- + Reduzieren Sie den Reifenverschleiß

ARBEITSHILFEN

- + Vereinfachen Sie den Maschinenbetrieb

EINE EFFIZIENTERE BAUSTELLE BEDEUTET
MEHR GEWINN MIT JEDER LADUNG.

*Verglichen mit dem 982M.

STUFENLOSES CAT-AUTOMATIK- GETRIEBE

Unser fortschrittliches Getriebe sorgt für Leichtgängigkeit, eine schnelle Beschleunigung und ermöglicht hohe Geschwindigkeiten an Steigungen.



EINFACHE BENUTZERSCHNITTSTELLE

Die vereinfachte Bedienung bietet mehr Komfort, bessere Kontrolle und weniger Ermüdungserscheinungen bei jeder Schicht.

PEDALSTEUERUNG, RECHTS – ANFAHREN

Mit dem rechten Pedal können Sie die Maschinengeschwindigkeit und die gewünschte Felgenzugkraft unabhängig von der Motordrehzahl steuern. Eine Sperrfunktion bietet zusätzlichen Bedienkomfort.

PEDALMODULATION, LINKS – ANHALTEN

Das linke Pedal verfügt über eine integrierte Felgenzugkraftmodulation und Verzögerungsfunktionen. Auf diese Weise werden der Reifenschlupf beim Graben sowie der Bremsenverschleiß reduziert, indem das Maschinensystem zum Abbremsen der Maschine verwendet wird.

LEICHTE MANÖVRIERBARKEIT

Das Manövrieren der Maschine wird durch die Kriechgangfunktion und die Haltefunktion am Hang (Hill Hold) erleichtert.

FORTSCHRITTLICHE LEISTUNGSDIAGNOSE

Die On-Board-Diagnose ersetzt das Testen im Stand und bietet zusätzliche Informationen zur Fehlerbehebung.

VEREINFACHTE GETRIEBESTEUERUNGSSTRATEGIE

- Programmierbare virtuelle Gänge
 - Ermöglichen es dem Fahrer, die volle Kontrolle über die Maschine zu behalten, ohne die Kraftstoffeffizienz zu beeinträchtigen.
- Vollautomatisch
 - Das stufenlose Automatikgetriebe erfordert nicht die Gangauswahl durch den Bediener und liefert immer die gewünschte Felgenzugkraft oder Drehzahl.
- Integrierte Flexibilität
 - Für die Drehzahlregelung können separate virtuelle Gänge eingestellt werden, was die Bedienung der Maschine vereinfacht.
- Gleichmäßige Verzögerung
 - Mit beiden Pedalen können Sie die Felgenzugkraft und die Geschwindigkeit modulieren, um die Halde mit maximaler Effizienz anzufahren.
- Einfache Richtungswechsel
 - Sie können bei jeder Geschwindigkeit einen Richtungswechsel einleiten und die Maschine abbremsen lassen, ohne die Bremsen zu betätigen oder das Gas zu modulieren – für einen reibungslosen Betrieb und erhöhten Bedienkomfort.



PRODUKTIVE ERGEBNISSE

INTELLIGENT ARBEITEN
UND MEHR BEWEGEN

INTEGRIERTE ARBEITSHILFEN

Arbeitshilfen erleichtern die Maschinenbedienung und ermöglichen es Ihren Fahrern, ihre Fähigkeiten auf der Baustelle zu verbessern und zu optimieren.

STUFENLOSES AUTOMATIKGETRIEBE

Keine Schaltverzögerungen oder Motorunterdrehzahlen beeinträchtigen die Produktivität der Maschine.

OPTIMIERTES HYDRAULISCHES SCHWINGUNGSDÄMPFUNGSSYSTEM

Das doppelte Druckspeichersystem ermöglicht ein besseres Fahrverhalten sowohl im beladenen als auch im unbeladenen Zustand. Es sorgt für ein angenehmeres und gleichmäßigeres Fahrgefühl bei unwegsamem Gelände, erhöht das Sicherheitsgefühl und die Effizienz und gewährleistet ein ausgezeichnetes Materialhaltevermögen.

SCHAUFELN DER HOCHLEISTUNGSBAUREIHE

Leicht zu beladende Schaufeln aus der Hochleistungsbaureihe bieten ein verbessertes Materialhaltevermögen und reduzierte Grabezeiten und helfen so, Produktivität und Kraftstoffeffizienz deutlich zu verbessern. Dies führt zu unübertroffenen Produktionskapazitäten mit erhöhten Füllfaktoren – von 100 % bis 115 %.

BESSERE ZUGKRAFT

Die neue Schaufelfüllautomatik mit automatisch eingestellten Reifen garantiert gleichbleibend hohe Schaufelfüllfaktoren und damit bis zu 10 % mehr Produktivität im Vergleich zum Vorgängermodell. Optional verfügbare Selbstsperrdifferentialer erhöhen die Traktion bei rutschigen Bedingungen.

AGGREGATE HANDLER

Aggregatepakete sind spezielle Angebote für die Verarbeitung loser Zuschlagstoffe. Nutzlasten können im Vergleich zu anderen Anwendungen durch das Anbringen größerer Schaufeln und Gegengewichte, unter Einhaltung der Nutzlastrichtlinie von Caterpillar, erhöht werden.

DIE RICHTIGE AUSWAHL AN FUNKTIONEN

Genau auf die richtigen Anwendungen abgestimmt:

- + BESSERE KRAFTSTOFFEFFIZIENZ, MAXIMALE BETRIEBSZEIT UND GERINGERE WARTUNGSKOSTEN
- + VIEL KRAFT UND HOHE LEISTUNG BEI EINER VIELZAHL VON ANWENDUNGEN
- + ERHÖHTE ZUVERLÄSSIGKEIT DURCH TEILEGLEICHHEIT UND VEREINFACHTE KONSTRUKTION
- + ERSTKLASSIGE UNTERSTÜTZUNG DURCH DAS CAT-HÄNDLERNETZWERK
- + LANGLEBIGE KONSTRUKTIONEN MIT EINER LANGEN NUTZUNGSDAUER BIS ZUR ÜBERHOLUNG



VERBESSERTER ANTRIEBSSTRANG

Die Kraftübertragung erfolgt über ein stufenloses Parallelpfadgetriebe. Die Kombination von direkten mechanischen und Hystat-Leistungspfaden maximiert die Effizienz bei einem breiten Spektrum von Einsatzbedingungen.



STRAPAZIERFÄHIGE ACHSEN

Die Achsen sind speziell für Ihre extremsten Anwendungen konzipiert. Die Hinterachse kann um ± 13 Grad pendeln und bietet so hervorragende Stabilität und Bodenhaftung auch auf unwegsamem Gelände.



SCHNELLWECHSLER UND ARBEITSGERÄTE

Für den vielseitigen Einsatz können Löffel und Komponenten ausgetauscht werden, ohne dass dazu die Fahrerkabine verlassen werden muss. So kann die Maschine schnell zwischen verschiedenen Arbeiten wechseln.



OPTIMIERTE HYDRAULIK

Unsere Hydrauliksysteme sind mit einem Haupthydraulikventil in Monoblock-Bauweise ausgestattet. Diese Bauweise führt zu einem leichteren Gewicht und 40 % weniger Leckstellen.



ROBUSTE RAHMEN

Dank der verbesserten Rahmen und des schwereren Kontergewichts nimmt der robotergeschweißte zweiteilige Strukturrahmen alle Kräfte auf, die beim Graben und Laden auftreten, während das Gelenksystem für mehr Tragkraft sorgt.



UMFANGREICHE PALETTE VON ANBAUGERÄTEN

Leisten Sie mehr mit nur einer Maschine. Eine umfangreiche Auswahl an Arbeitsgeräten und Schaufeltypen steht zur Verfügung, mit denen diese Maschinen für Ihre Anforderungen optimiert werden können.



EIN UNIVERSAL EINSETZBARER LADER

Mit seiner robusten Bauweise ist der 982 XE für den Einsatz mit Schotter, beim Aushub von natürlichen Böschungen und beim Verladen von Baumstämmen bestens geeignet.

EINE INTELLIGENTE MASCHINE FÜR EINEN EFFIZIENTEN BETRIEB

INNOVATIVE CAT-TECHNOLOGIEN



Ihre Maschine ist mit innovativen Cat-Technologien ausgestattet, die Ihnen einen Vorsprung verschaffen. Fahrer aller Erfahrungsstufen werden mit mehr Sicherheit, schneller und genauer graben und laden. Das Ergebnis? Höhere Produktivität und niedrigere Kosten.



CAT PAYLOAD* MIT ASSIST

Die Cat Payload-Technologie bietet präzise Schaufellastinformationen – und sofortige Wägevorgänge. So lässt sich eine Über- und Unterladung vermeiden. Das niedrige Hubgewicht und die manuelle Kippfunktion optimieren abschließende Schöpfvorgänge und maximieren die Effizienz.



CAT ADVANCED PAYLOAD* MIT ASSIST

Mit dem optionalen erweiterten System kommen Funktionen wie die Listenverwaltung hinzu. Es umfasst außerdem einen Kippassistenten, der die abschließende Justierung der Schaufellast automatisiert. Im Multitasking-Modus kann der Fahrer zwei Ladevorgänge verfolgen. Die fortschrittliche Plattform ist zudem kompatibel mit Dispatch for Loading, wodurch der Lader in den Waagenhausprozess integriert wird (kompatible Waagenhaussoftware eines Drittanbieters und Abonnement erforderlich).



DETECT

Die Rückfahrkamera ist serienmäßig. Dieses System kann mit einem zusätzlichen Display für die Rückfahrkamera sowie für ein Rundumsichtsystem (360 Grad) erweitert werden. Um das Cat Detect-Angebot zu vervollständigen, können die Maschinen mit einem Heckradarsystem ausgestattet werden, das geschwindigkeitsabhängige Warnungen und eine intelligente Bodenplattenerkennung bietet, um Störungen zu vermeiden.



CAT-PRODUKTIVITÄT

Ein Cat Advanced Productivity-Abonnement bietet umfassende, umsetzbare Informationen, die Sie bei der Verwaltung und Verbesserung der Produktivität und Rentabilität Ihrer Abläufe unterstützen.

*Nicht zulässig für den Handel.

ECHTZEITINFORMATION ÜBER CAT LINK

KONTROLLE IHRER MASCHINEN OHNE VIEL HERUMPROBIEREN

Die Cat Link-Technologien ergänzen einander, so dass Sie die Informationen zu Ihren Geräten immer zur Hand haben. Erhalten Sie Echtzeitinformationen zu jeder Maschine in Ihrer Flotte, an jedem Standort – unabhängig von der Größe des Betriebs oder welche Maschinenmarken Sie verwenden.



PRODUCT LINK™

Product Link™ sammelt automatisch und präzise Daten Ihrer Fahrzeuge. Informationen wie Standort, Stunden, Kraftstoffnutzung, Leerlaufzeit, Wartungshinweise, Diagnosecodes und Zustand der Maschine können alle online via Web- und mobilen Apps angesehen werden.



VISIONLINK®

Zugriff auf Informationen jederzeit und überall mit VisionLink®. Diese Informationen dienen Ihnen dann zu fundierten Entscheidungen zur Produktivitätssteigerung, Kostensenkung, Vereinfachung der Wartung sowie der Verbesserung des Schutzes und der Sicherheit auf Ihrer Baustelle. Mit den unterschiedlichen optionalen Abonnement-Levels kann Ihr Cat-Händler Sie bei der exakten Konfiguration Ihres Bedarfs unterstützen, um Ihre Baggerflotte zu verbinden und Ihr Geschäft zu verwalten – ohne für ungewollte Extras zu zahlen. Abonnements sind für Mobilfunk- oder Satellitenberichte (oder beides) erhältlich.



8 FERNDIENSTE (REMOTE SERVICES)

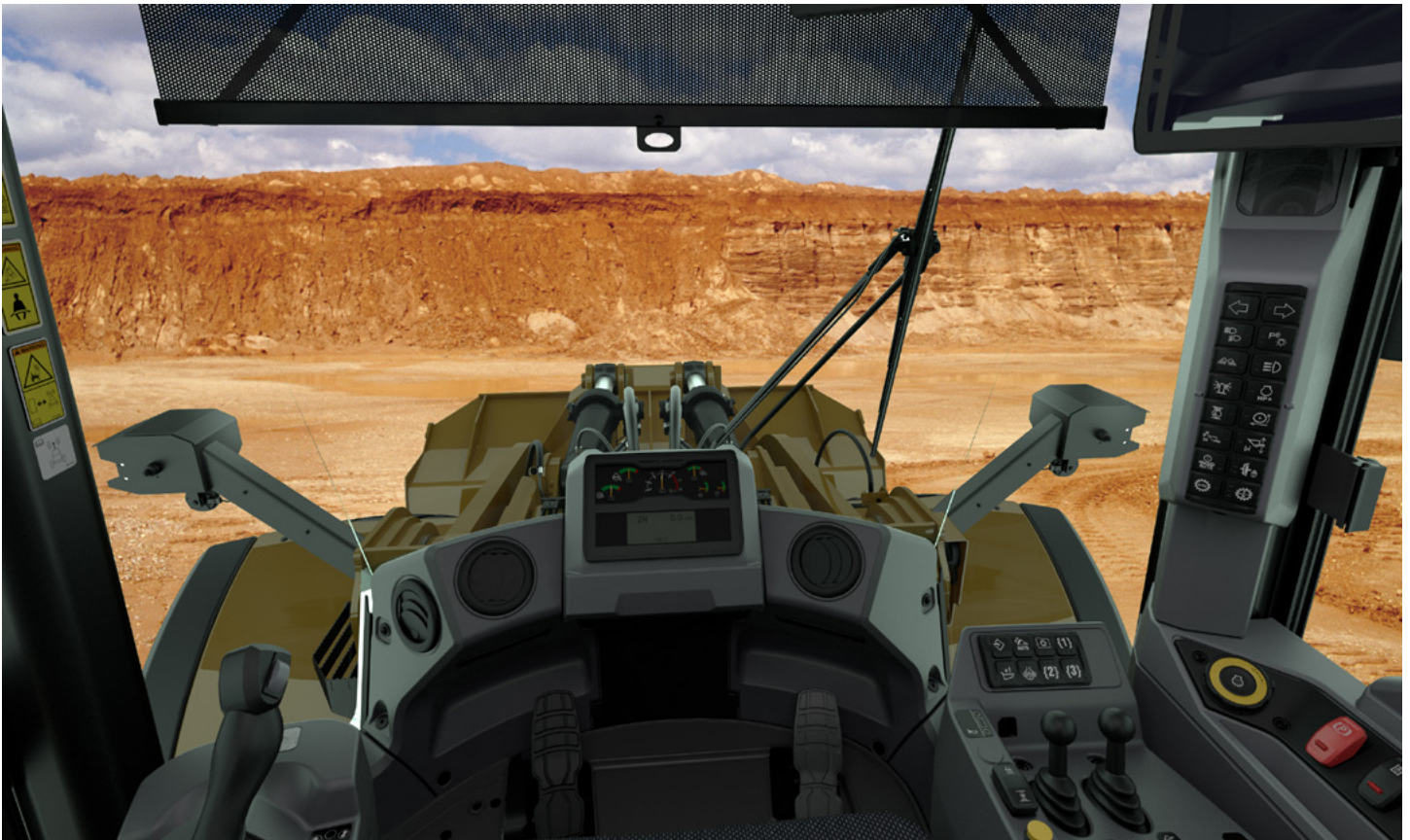
Die Cat App unterstützt Sie bei der Verwaltung Ihrer Anlagen – jederzeit – direkt von Ihrem Smartphone aus. Sie haben Zugriff auf Standorte und Arbeitsstunden, erhalten Erinnerungen für ausstehende kritische Wartungsarbeiten und können die Dienste Ihres regionalen Cat-Händlers anfordern.

- + **Die Ferndiagnose (Remote Troubleshoot)** ermöglicht es Ihnen, die Maschine direkt mit der Service-Abteilung Ihres Händlers zu verbinden, damit Ihr Problem schnell gelöst werden kann und Sie ohne große Verzögerung wieder im Einsatz sind.
- + **Fernwartung (Remote Flash)** – erhalten Sie Software-Updates per Fernzugriff auf Ihrer Maschine.
- + Mit der **Fahrer-ID** können Sie den Maschinenbetrieb für jeden einzelnen Fahrer über die Hauptanzeige und Product Link verfolgen.

KOMFORTABLES ARBEITEN

IN DER KOMPLETT NEUEN FAHRERKABINE

Die Kabine ist auf maximalen Komfort und Produktivität ausgelegt und bietet eine leisere, geräumigere Arbeitsumgebung sowie intuitive Bedienelemente, um Ermüdung, Stress, Geräusche und Temperaturen bei anspruchsvollen Arbeiten zu mindern.



KABINENZUGANG

Geneigte Trittstufen, eine breite Tür, die sich per Fernsteuerung weit öffnen lässt und praktische Haltegriffe erleichtern den Zugang zum Arbeitsbereich.



FAHRERKENNUNG

Sichere Maschinennutzung durch spezielle Fahrererkennung. Maschineneinstellungen werden pro Fahrer separat gespeichert, wodurch sich Schichtwechsel effektiver gestalten lassen. Die Maschine kann über einen Passcode oder einen optionalen Bluetooth®-Schlüsselanhänger entsperrt werden.



BESSERE SICHTVERHÄLTNISS

Größere Fenster verbessern die Sichtverhältnisse, während gewölbte und Tote-Winkel-Spiegel die Sicht des Fahrers auf die Bereiche neben und hinter der Maschine erweitern.



VERBESSERTER SITZ UND MEHR BEINFREIHEIT

Der Fahrerkomfort der nächsten Generation umfasst eine größere Beinfreiheit und einen leicht verstellbaren Sitz mit modernem Design und einem verbesserten Federungssystem. Er ist in drei Ausstattungsvarianten erhältlich und kann vom Händler mit einem 4-Punkt-Sicherheitsgurt ausgestattet werden.



LÄRMREDUKTION

Schalldämmung, Dichtungen und zähe Kabinenaufhängungen reduzieren Lärm und Vibrationen und sorgen für eine ruhigere Arbeitsumgebung.



JOYSTICK-LENKUNG

Die elektrohydraulische Joystick-Lenkung am Sitz sorgt für eine präzise Steuerung und vermindert die Ermüdung der Arme erheblich, was zu einem hohen Maß an Komfort und Genauigkeit führt.

EINFACHE BEDIENLEMENTE

GUT ERREICHBAR

TOUCHSCREEN-DISPLAY

Dank der einfachen und intuitiven Benutzeroberfläche können Sie sicher und effizient arbeiten. Sie vereint Fahrererkennung, Maschineneinstellungen, Arbeitshilfen, Hilfsfunktionen, Sicherheit, Rückfahrkamera und integriertes Cat Payload mit Assist.



ZENTRALES DISPLAY

Ausgestattet mit leicht ablesbaren analogen Messgeräten und LED-Anzeigen, die dem Fahrer eine schnelle Überwachung kritischer Parameter zum Zustand der Maschine ermöglichen.

Ein großes Textfeld zeigt Informationen zu Cat Payload sowie Gangwahl, Fahrgeschwindigkeit der Maschine, Zeit und Stundenzähler an.



TASTENFELDER

Leicht erreichbare, hintergrundbeleuchtete Tastenfelder am Steuerpult für das Anbaugerät und an der A-Säule ermöglichen den direkten Zugriff auf viele Funktionen und Einstellungen. Nur aktive Tasten oder Funktionen sind beleuchtet, wodurch die Bedienung sehr intuitiv ist.





UM BIS ZU 25 % REDUZIERT* WARTUNGSDAUER UND -KOSTEN

Radlader von Cat sind leicht zu warten und zu pflegen, so dass Sie Zeit und Geld sparen. Die Hauptkomponenten sind erneuerbar, was der Maschine zu einem zweiten und oft sogar zu einem dritten Leben verhilft.

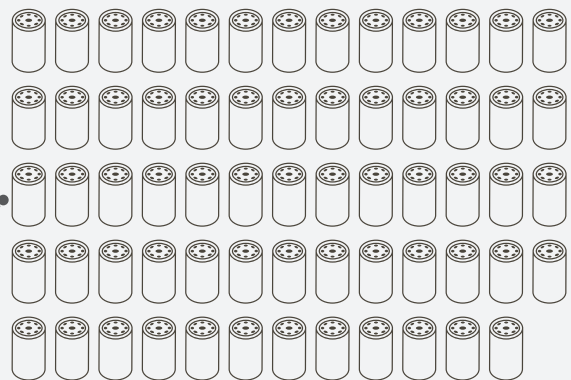
DIE WICHTIGSTEN FUNKTIONEN, DIE IHNEN ZEIT, GELD UND ENERGIE SPAREN:

- + Die hydraulischen und elektrischen Servicezentren bieten einen bequemen Zugang für einfache und sichere Wartungsarbeiten.
- + Die Ferndiagnose (Remote Troubleshoot) ermöglicht es Ihnen, die Maschine direkt mit der Service-Abteilung Ihres Händlers zu verbinden, damit Ihr Problem schnell gelöst werden kann und Sie ohne große Verzögerung wieder im Einsatz sind.
- + Mit Hilfe der Fernwartung ist Ihre Software immer auf dem neuesten Stand, damit Sie stets die volle Leistung erbringen können. Dabei richtet sich alles nach Ihrem Zeitplan.
- + Die integrierte Schmierautomatik sorgt für eine längere Nutzungsdauer der Komponenten.
- + Die einteilige kippbare Motorhaube ermöglicht einen schnellen und einfachen Zugang zum Motorraum.

*Nur Teile und Flüssigkeiten. Im Vergleich zum Vorgängermodell von Cat.

WENIGER FILTER BEDEUTEN WENIGER WARTUNGSaufWAND

64 DER 982 XE VERBRAUCHT
IM VERGLEICH ZUM 982M
ÜBER 10.000 STUNDEN
64 FILTER WENIGER.



..... Weniger Filter über die Lebensdauer der Maschine.

MEHR ARBEITEN ERLEDIGEN

VIELSEITIGE ANBAUGERÄTE UND KUPPLUNGEN

Für besonders anspruchsvolle Einsatzorte benötigen Sie einen Radlader, der speziell für solche Aufgaben entwickelt wurde. Cat-Arbeitsgeräte sind so konzipiert, dass sie alle Anforderungen auch spezieller Anwendungen erfüllen.



STANDARD-HUBBRAHMEN MIT Z-GESTÄNGE

Das bewährte Z-Gestänge verbindet Grabeffizienz mit einer ausgezeichneten Sicht, was für ausgezeichnetes Graben, hohe Ausbrechkräfte und überragende Produktivität sorgt.

SCHNELLWECHSLER UND ANBAUGERÄTE

Ein mit dem Cat Fusion™-Schnellwechslersystem ausgestatteter Radlader ist deutlich vielseitiger einsetzbar. Schaufeln und Arbeitsgeräte können bequem von der Kabine aus ausgetauscht werden, sodass die Maschine schnell zwischen verschiedenen Arbeiten wechseln kann. Weitere Informationen und Angaben zur Verfügbarkeit spezieller Schaufeln und Gabeln erhalten Sie bei Ihrem Cat-Händler.

SCHAUFELN DER HOCHLEISTUNGSBAUREIHE

Schaufeln der Hochleistungsbaureihe verwenden einen Systemansatz, um die Schaufelform mit dem Ladegestänge der Maschine, dem Gewicht sowie dem Hub- und Kippvermögen auszutarieren. Eine Vielzahl von Arbeitswerkzeugen und Schaufeltypen für eine Reihe von Anwendungen sind verfügbar, darunter Universal-, Flachboden-, Schwerlast-, Gesteins- und Kohleschaufeln.

- + Einfaches Laden
- + Sparsam im Verbrauch
- + Mehr transportieren
- + Niedrigere Betriebskosten
- + Höhere Produktivität

HOCHSCHUBGESTÄNGE

Das optionale Hochschubgestänge bietet eine größere Drehpunkthöhe, damit in unterschiedlichen Anwendungsbereichen und mit jedem Schaufel- oder Gabeltyp einfacher geladen werden kann.

SPEZIELL ENTWICKELTE SPEZIALKONFIGURATIONEN

Verbessern Sie die Leistung und Lebensdauer Ihres Radladers bei den härtesten Anwendungen mit anwendungsspezifischen Konfigurationen direkt ab Werk.

Schrott- und Abfallmodelle – Schutzvorrichtungen und Verstärkungen schützen Komponenten bei Arbeiten in Übergabestationen, Recyclinghöfen, Schrottplätzen und Abbruchbaustellen.

Modell für die Forstwirtschaft – höhere Hub- und Kippkapazitäten für effizientes und produktives Arbeiten mit Stämmen und Spänen in Papier-, Pellet- und Sägewerken.

TECHNISCHE DATEN

Die vollständigen Daten finden Sie unter cat.com.

MOTOR		
Motormodell	Cat® C13	
Motorleistung bei 1.700 U/min – ISO 14396:2002	322 kW	432 hp
ISO 14396:2002 (DIN)	438 hp (metrisch)	
Bruttoleistung bei 1.700 U/min – SAE J1995:2014	325 kW	436 hp
SAE J1995:2014 (DIN)	442 hp (metrisch)	
Nettoleistung bei 1.700 U/min – ISO 9249:2007, SAE J1349:2011	301 kW	404 hp
ISO 9249:2007, SAE J1349:2011 (DIN)	409 hp (metrisch)	
Motordrehmoment bei 1.200 U/min – ISO 14396:2002	2.197 N·m	1.620 lbf·ft
Bruttodrehmoment bei 1.200 U/min – SAE J1995:2014	2.218 N·m	1.636 lbf·ft
Nettodrehmoment bei 1.100 U/min – ISO 9249:2007, SAE J1349:2011	2.054 N·m	1.515 lbf·ft
Hubraum	12,5 l	

- Der Cat-Motor erfüllt die Emissionsstandards EPA Tier 4 Final (USA), Stufe V (EU), Korea Stufe V und Japan 2014.
 - Die beschriebene Nettoleistung ist die Leistung, die am Schwungrad ankommt, wenn der Motor mit Motorlüfter, Lichtmaschine, Luftfilter und Nachbehandlung ausgerüstet ist.
 - Cat-Dieselmotoren müssen ULSD (ultra-schwefelarmer Dieselmotorkraftstoff mit einem Schwefelgehalt von 15 ppm oder weniger) oder ULSD im Gemisch mit den folgenden kohlenstoffärmeren Kraftstoffen verwenden:
 - Bis zu 20 % Biodiesel FAME (Fettsäuremethylester)*
 - Bis zu 100 % erneuerbarer Diesel, HVO (hydriertes Pflanzenöl) und GTL-Kraftstoffe (Gas-to-Liquid)
- Hinweise zur erfolgreichen Anwendung finden Sie in den Leitlinien. Weitere Informationen erhalten Sie bei Ihrem Cat-Händler oder in den „Empfehlungen von Caterpillar für Maschinenflüssigkeiten“ (SEBU6250).
- * Motoren ohne Nachbehandlungssysteme können höhere Mischungen bis hin zu 100 % Biodiesel verwenden.

GEWICHTSANGABEN		
Betriebsgewicht	35.510 kg	78.264 lb

- Gewicht entspricht einer Maschinenkonfiguration mit Bridgestone 875/65R29 VLTS L4 Radialreifen, vollen Flüssigkeitsständen, Fahrer, Standardkontergewicht, hydraulischer Schwingungsdämpfung, Kaltstart, Straßenfahrt-Kotflügeln, Product Link, offenen Differenzialachsen (vorne/hinten), Notlenkung, Schalldämmung und einer 6,1 m³ (8,0 yd³) Universalschaufel mit Unterschraubmesser.

SCHAUFELKAPAZITÄTEN		
Schaufelinhalt	4,8–17,2 m ³	6,25–22,5 yd ³

GETRIEBE					
Vorwärts 1	6,2 km/h	3,9 mph	Rückwärts 1	7,1 km/h	4,4 mph
Vorwärts 2	11,8 km/h	7,3 mph	Rückwärts 2	13,5 km/h	8,4 mph
Vorwärts 3	20,9 km/h	13,0 mph	Rückwärts 3	28,0 km/h	17,4 mph
Vorwärts 4	39,5 km/h	24,5 mph	Rückwärts 4	n. v.	n. v.

- Höchstgeschwindigkeit im Standardfahrzeug mit leerer Schaufel und Standard-L4-Reifen mit einem Rollenradius von 914 mm (36 in).

SCHALLPEGEL	
Schalldruckpegel in der Fahrerkabine (ISO 6396:2008)	70 dB(A)
Außen-Schalleistungspegel (ISO 6395:2008)	110 dB(A)
Schalldruckpegel in der Fahrerkabine (ISO 6396:2008)*	70 dB(A)
Außen-Schalleistungspegel (ISO 6395:2008)**	107 dB(A)

- *Einschließlich Länder, die die Richtlinien der EU und des Vereinigten Königreichs übernehmen
- **EU-Lärmrichtlinie 2000/14/EG und britische Lärmschutzverordnung 2001 Nr. 1701

BETRIEBSDATEN		
Statische Kipplast – voll eingelenkt 40° – mit Reifeneinfederung	21.110 kg	46.526 lb
Statische Kipplast – voll eingelenkt 40° – ohne Reifeneinfederung	22.418 kg	49.410 lb
Losbrechkraft	262 kN	59.060 lbf

- Für eine Maschinenkonfiguration wie unter „Gewicht“ definiert.
- Gemäß ISO 14397-1:2007, Abschnitte 1 bis 6, wonach Prüfergebnisse höchstens 2 % von Berechnungen abweichen dürfen.

FÜLLMENGEN		
Kraftstofftank	426 l	112,5 gal
Abgasreinigungsflüssigkeitstank	21 l	5,5 gal
Kühlsystem	52 l	13,7 gal
Kurbelgehäuse	37 l	9,8 gal
Getriebe	77 l	20,3 gal
Differenziale und Seitenantriebe – Vorne	92 l	24,3 gal
Differenziale und Seitenantriebe – Hinten	92 l	24,3 gal
Hydrauliktank	153 l	40,4 gal

HYDRAULIKSYSTEM		
Implementierungssystem:		
Maximaler Pumpenförderstrom (1.400 U/min)	457 l/min	121 gal/min
Maximaler Betriebsdruck	34.300 kPa	4.975 psi
Hydrauliktaktzeit – Gesamt	10,1 Sekunden	

ABMESSUNGEN			
	Standard-Hubgestänge	Verlängertes Hubgestänge	
Höhe bis zur Motorhaube	3.036 mm 10'0"	3.036 mm	10'0"
Höhe bis Oberkante Abgasrohr	3.736 mm 12'4"	3.736 mm	12'4"
Höhe bis Oberkante Überrollschutz	3.801 mm 12'6"	3.801 mm	12'6"
Bodenfreiheit	428 mm 1'4"	428 mm	1'4"
Mitte Hinterachse bis Kante Gegengewicht	2.729 mm 9'0"	2.843 mm	9'4"
Mitte Hinterachse bis Knickgelenk	1.900 mm 6'3"	1.900 mm	6'3"
Radstand	3.800 mm 12'6"	3.800 mm	12'6"
Gesamtlänge (ohne Schaufel)	8.597 mm 28'3"	9.104 mm	29'11"
Schaufeldrehpunkthöhe bei max. Hubhöhe	4.741 mm 15'6"	5.150 mm	16'10"
Schaufeldrehpunkthöhe bei Transport	791 mm 2'7"	896 mm	2'11"
Lichte Höhe bis Hubarm bei max. Hubhöhe	3.902 mm 12'9"	4.069 mm	13'4"
Rückkippwinkel bei max. Hubhöhe	57 Grad	56 Grad	
Rückkippwinkel in Transporthöhe	48 Grad	49 Grad	
Rückkippwinkel am Boden	39 Grad	40 Grad	
Breite über Reifen (beladen)	3.471 mm 11'5"	3.471 mm	11'5"
Laufflächenbreite	2.540 mm 8'4"	2.540 mm	8'4"

- Alle Abmessungen sind Näherungswerte und basieren auf einer Maschine, die mit einer 6,1 m³ (8,0 yd³) Universalschaufel mit Unterschraubmesser und Bridgestone-Radialreifen 875/65R29 VLTS L4 ausgestattet ist.

KLIMAAANLAGE
Die Klimaanlage dieser Maschine enthält das fluoridierte Treibhausgaskältemittel R134a („Global Warming“-Potenzial = 1.430). In der Anlage befinden sich 1,6 kg (3,5 lb) Kältemittel, was einer CO ₂ -Produktion von 2,288 Tonnen entspricht (2,522 Tonnen).

STANDARD & SONDERAUSRÜSTUNG

Standard- und Sonderausrüstung können variieren. Einzelheiten teilt Ihnen Ihr Cat-Händler mit.

ARBEITSUMGEBUNG	STANDARD	OPTIONAL
Fahrerkabine mit Druckbelüftung und Schalldämmung	•	
Tür, per Fernbedienung zu öffnen		•
Elektrohydraulische Steuerhebel, Feststellbremse	•	
Lenkung, Joystick	•	
Radio		•
CB-Radio-Vorrüstung		•
Sitz mit Bezug aus Velours/Stoff, luftgefedert, beheizt	•	
Sitz mit Bezug aus Leder/Stoff, luftgefedert, beheizt/gekühlt		•
Touchscreen-Display	•	
Sicht: Spiegel, Rückfahrkamera	•	
Rundumsichtsystem (360 Grad)		•
Cat Detect Heckradarsystem		•
Spezieller Rückfahrbildschirm		•
Spiegel, beheizbar	•	
Klimaanlage, Heizung, Entfroster (automatische Temperaturregelung, Lüfter)	•	
Sonnenblende, vorn und hinten, einziehbar	•	
Trittstufe zum Reinigen der Fenster, vorne	•	
Scheiben, vorn, gerundetes Verbundsicherheitsglas	•	
Fenster, vorne, entweder als HD oder mit vollen Schutzvorrichtungen		•
Vierpunkt-Sicherheitsgurt (Kit)		•
Befestigungseinrichtung für Feuerlöscher (Kit)		•
INTEGRIERTE TECHNOLOGIEN	STANDARD	OPTIONAL
Cat Payload-Waage	•	
Schaufelfüllautomatik mit automatisch eingestellten Reifen	•	
Fahrerkennung und Wegfahrsperr	•	
Anwendungsprofile	•	
Arbeitshilfen	•	
Steuerhilfe und eOMM*	•	
Cat Advanced Payload		•
Cat Payload-Drucker		•
ANTRIEBSSTRANG	STANDARD	OPTIONAL
Cat-Motor C13	•	
Kraftstoffentlüftungspumpe, elektrisch	•	
Kraftstoff-Wasserabscheider und Sekundär-Kraftstofffilter	•	
Motor, Luftvorreiniger	•	
Turbine, Luftvorreiniger		•
Kühler, hoher Schmutzanfall		•
Umkehrlüfter		•
Achsen, offene Differenziale	•	
Achsen, Selbstsperrdifferential(e)		•
Achsen, Öko-Ablassventile	•	
Achsen, Vorrichtung für Achsölkühler, Dichtungen für Extremtemperaturen		•
Achsen, Ölkühler		•
Stufenloses Automatikgetriebe	•	
Felgenzugkraftsteuerung	•	
Drosselklappensperrenmodus	•	

* Nicht in allen Sprachen verfügbar

** Standard, sofern vorgeschrieben

*** Nicht mit Straßenverkehrsausrüstungen kompatibel

ANTRIEBSSTRANG (FORTSETZUNG)	STANDARD	OPTIONAL
Hill Hold und Funktion zur Beibehaltung der Geschwindigkeit an Steigungen	•	
Betriebsbremse, hydraulisch, voll gekapselte Ölbadscheibe, Verschleißanzeiger	•	
Feststellbremse, Bremsattel an den Vorderachsen, federbelastet, druckentlastet	•	
HYDRAULIK	STANDARD	OPTIONAL
Arbeitshydrauliksystem, Lastensensor mit elektrohydraulischer Verstellpumpe	•	
Lenksystem, Lastensensor mit eigener Verstellpumpe	•	
Hydraulisches Schwingungsdämpfungssystem, Zweifachdruckspeicher	•	
3. Zusatzfunktion mit hydraulischer Schwingungsdämpfung		•
Ölprobenzapfventile, Cat XT™ -Schläuche	•	
Schnellwechslersteuerung		•
ELEKTRIK	STANDARD	OPTIONAL
Anlass- und Ladesystem (24 V)	•	
HD-Anlasser, elektrisch	•	
Kaltstart, 120 V oder 240 V		•
Beleuchtung: Halogen, 4 Arbeitsscheinwerfer an der Kabine, 2 Arbeitsscheinwerfer für die hintere Haube	•	
Beleuchtung: Straßenfahrerscheinwerfer mit Blinkern	•	
Licht: LED		•
Warnleuchte		•
Stroboskop-Rückfahrleuchten***		•
ÜBERWACHUNGSSYSTEM	STANDARD	OPTIONAL
Vordere Instrumententafel mit analogen Anzeigen, LCD-Display und Warnlichtern	•	
Primärer Touchscreen-Monitor (Cat Payload, vierfach geteilter Bildschirm, Maschineneinstellungen und Benachrichtigungen)	•	
LINKAGE	STANDARD	OPTIONAL
Standard-Hubhöhe, Z-Gestänge	•	
Hohe Hubhöhe, Z-Gestänge		•
Kreisausschalter: Heben und Kippen	•	
SONDERAUSRÜSTUNG	STANDARD	OPTIONAL
Cat Schmierautomatik		•
Straßenfahrt-Kotflügel		•
Schutzvorrichtungen: Antriebsstrang, Kurbelgehäuse, Fahrerkabine, Zylinder, Heck		•
Biologisch abbaubares Hydrauliköl		•
Öl-Schnellwechselsystem		•
Kraftstofftank mit Schnellbetankungsanlage		•
Werkzeugkasten		•
Unterlegkeile		•
Notlenksystem, elektrisch**		•
SPEZIALKONFIGURATIONEN	STANDARD	OPTIONAL
Aggregate-Handler		•
Abfall und Schrott		•
Forstwirtschaft		•

