

M322

MOBILBAGGER



Motorleistung – ISO 14396

129 kW (174 HP)

Max. Einsatzgewicht

24.000 kg (52.911 lb)

Vorwärts/Rückwärts – 2. Gang

30 km/h (18,6 mile/h)

CAT[®]

M322

MOBILBAGGER

Schwer arbeiten war noch nie einfacher als mit dem Cat®-Mobilbagger M322. Diese Maschine unterstützt Sie bei den verschiedensten Herausforderungen und verursacht dabei niedrigere Kosten. Der Cat M322 trägt dazu bei, die Bedienereffizienz zu optimieren und damit den Cashflow zu steigern. Profitieren Sie von der Vielseitigkeit, Präzision und Effizienz, die Sie durch integrierte Lösungen wie den Technologien Cat Grade und Payload erhalten. In Verbindung mit der vereinfachten Wartung gewährleistet der M322 ein schnelles und einfaches Arbeiten.



VERBESSERTER LEISTUNG GESTEIGERTE LEISTUNG

Der Cat®-Motor C7.1 und eine leistungsstarke Hydraulik geben Ihnen die Kraft für schnelle und präzise Materialbewegung.

BIS ZU 5 % NIEDRIGERE WARTUNGSKOSTEN

Mit verlängerten und synchronisierten Wartungsintervallen schaffen Sie im Vergleich zum Vorgängermodell mehr Arbeit bei geringeren Kosten.

BIS ZU 45 % GESTEIGERTE BEDIENEREFFIZIENZ

Arbeiten Sie schneller mit der verbesserten Drehbewegung sowie niedrigerem Diesel Exhaust Fluid (DEF)- und Kraftstoffverbrauch. Die optionalen Technologien Grade, Payload und e-Fence bedeuten noch mehr Vielseitigkeit, Präzision und Effizienz.

DIE NEUESTEN FUNKTIONEN



- Verbesserungen am Monitor in der Fahrerkabine
 1. Die kontinuierlich verbesserte Benutzeroberfläche ermöglicht eine intuitive Navigation und minimiert über das einfach bedienbare Touchscreen-Menü Arbeitsunterbrechungen.
 2. Mit einer Rasterlistenansicht, abgekürzten App-Namen und kategorisierten Menüoptionen lassen sich Apps schnell erkennen.
 3. Ein neues Benachrichtigungszentrum zeigt dem Fahrer wichtige Informationen an und kann Nachrichten darstellen, ohne die Kameraansicht zu verkleinern.
 4. Farbcodierte Benachrichtigungen heben wichtige Meldungen hervor.
 5. Über den QR-Code auf dem Monitor können Sie über eine Reihe an Anleitungsvideos alles über die Maschine und die Technologie-Merkmale erfahren.
- Sorgen Sie für bessere Sichtbarkeit mit der optionalen Inspektionsbeleuchtung und machen Sie Servicearbeiten einfacher und sicherer.
- Das serienmäßig integrierte Managementsystem für die Fahrzeugintegrität liefert dem Bediener eine Wartungsanleitung, einschließlich Ersatzteilen, um die Betriebszeit zu erhöhen.

In manchen Regionen sind nicht alle Ausstattungsmerkmale erhältlich. Weitere Informationen zu den in Ihrer Region verfügbaren Ausstattungsmerkmalen erhalten Sie bei Ihrem örtlichen Cat-Händler. Baunummer: 07D

ABSTIMMUNG DER LEISTUNG AUF DIE JEWEILIGE ARBEITSAUFGABE



- Der Cat-Motor C7.1 entspricht Ihren Leistungs- und Produktionsanforderungen.
- Bis zu 5 Prozent niedriger Kraftstoffverbrauch im Vergleich zum M322F.
- Integrierte kraftstoffsparende Funktionen wie die automatische Motordrehzahlregelung und die Motorleerlaufabschaltung vermeiden Verschwendung.
- Die separate Schwenkpumpe ermöglicht schnellere und ruhigere Bewegungsabläufe.
- Mit den Zusatzhydraulikoptionen können Sie ganz flexibel eine breite Palette von Cat-Anbaugeräten verwenden.

EINZIGARTIGE VIELSEITIGKEIT

- Fahrgeschwindigkeiten von bis zu 30 km/h (19 mph) erleichtern es, die Maschine zwischen Einsatzorten zu überführen.
- Joystick-Tasten/Schiebereglern können nach den Wünschen des Fahrers eingestellt werden.
- Mit der erweiterten Oberwagensperre lassen sich das Schwenkwerk und die Arbeitsausrüstung unabhängig voneinander sperren.
- Lassen Sie sich nicht durch die Temperatur von der Arbeit abhalten. Der Bagger ist standardmäßig für hohe Umgebungstemperaturen bis 52 °C (125 °F) und Kaltstarts bei bis zu -18 °C (0 °F) ausgelegt.



EINFACHE BEDIENUNG

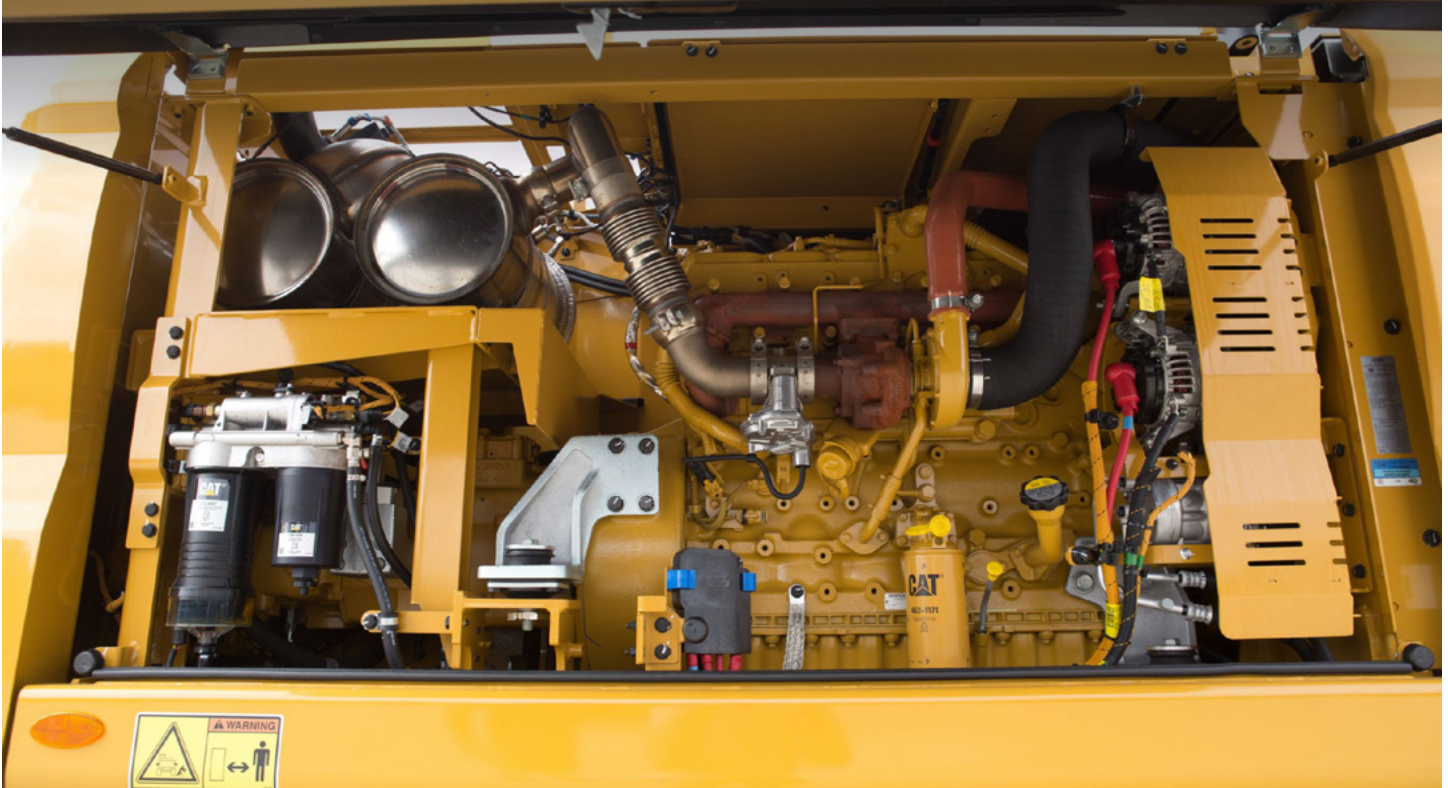


- Starten Sie den Motor per Drucktaste, mit der Bluetooth-Schlüsselfernbedienung oder der spezifischen Fahrerkennungsfunktion.
- Alles kann in der Fahrerkabine eingestellt werden, von der Höhe der Lenksäule bis hin zu den elektrisch verstellbaren Spiegeln.
- Der große geteilte Monitor ermöglicht die schnelle Ansicht mehrerer Kameras auf dem gleichen Display.
- Programmieren Sie Ihren Leistungsmodus und Ihre bevorzugten Joystick-Einstellungen über die Fahrerkennung; der Bagger erinnert sich bei jedem Arbeitseinsatz an Ihre Einstellungen.
- Über den serienmäßigen, 254 mm (10") großen Touchscreen oder mithilfe der Tippwählschalter können Sie die Maschine schnell steuern.
- Die Achse wird im Stillstand verriegelt und beim Betätigen des Fahrpedals freigegeben. Die Achse lässt sich auch manuell mit einer Taste auf der rechten Konsole verriegeln.
- Schwenkrotatoren, die von uns oder anderen Anbietern stammen, funktionieren problemlos mit Cat 2D Grade, Assist, Payload und E-Fence. Da keine zusätzliche Hardware erforderlich ist, müssen Sie einfach nur auf dem Monitor "Third Party Tiltrotator System Installation (Installation eines Schwenkrotatorsystems eines Drittanbieters)" auswählen und die Kalibrierung vornehmen, um mit der Arbeit zu beginnen.
- Cat verbessert auch weiterhin die Funktion der Benutzerschnittstellen für Bediener aller Fähigkeitsstufen. Der Touchscreen-Monitor ist ein einfach zu verwendendes Bedienwerkzeug, das die Einsatzort-Instrumententafel im intuitiven Format anzeigt. Produktivitätsanwendungen sind dank ihrer Darstellung in Rasteransicht auf einen Blick ablesbar, während die programmierte Touchscreen-Navigation die Arbeitsleistung durchgehend auf hohem Niveau hält.

- Die Konstruktion der Wartungsplattform sorgt für einen einfachen, sicheren und schnellen Zugang zur Fahrerkabine. Ihre Stufen verfügen über eine Anti-Rutsch-Lochplatte, um Stürzen vorzubeugen.
- Dank des Kabinenluftfiltrationsystems mit Vorreiniger, Umluftfilter und Kabinendrucküberwachung arbeitet der Bediener stets in einer Umgebung mit frischer Luft.
- Schützen Sie Ihren Bagger mit der Fahrererkennung. Geben Sie Ihre PIN am Monitor ein, um den Start per Drucktaste zu aktivieren.
- Der M322 weist große Glasflächen, Rückfahr- und Seitenkameras sowie LED-Leuchten in allen Arbeitsscheinwerfern auf. So haben Sie sowohl tagsüber als auch bei Dunkelheit eine klare Sicht auf den Einsatzort.
- Die optionale Inspektionsbeleuchtung macht Servicearbeiten einfacher und sicherer. Ein Kopfdruck genügt zur Beleuchtung der Bereiche von Motor, Pumpen, Batterie und Kühlerraum.



VEREINFACHTE MASCHINENWARTUNG



- Prüfung und Wartung der Maschine können dank vom Boden aus zugänglicher Stellen für die täglich durchzuführenden Wartungsarbeiten rasch durchgeführt werden.
- Bis zu 5 Prozent niedrigere Wartungskosten im Vergleich zum Vormodell bei gleicher Produktivität.
- Verfolgen Sie die Lebensdauer des Filters und Wartungsintervalle Ihrer Maschine über den Monitor in der Fahrerkabine.
- Der Hydraulikölfilter bietet eine verbesserte Filterleistung, Rücklaufsperrventile, um das Öl beim Filterwechsel sauber zu halten, sowie eine längere Lebensdauer – und all das bei einem (gegenüber früheren Filter-Designs) um 50 Prozent verlängerten Wechselintervall von 3000 Betriebsstunden.
- Die Planmäßige Öluntersuchung von Cat (S-O-SSM)-Anschlüsse befinden sich auf Bodenebene, erleichtern somit die Wartung und ermöglichen eine schnelle und einfache Entnahme von Proben für die Flüssigkeitsanalyse.
- Steigern Sie die Produktivität mit proaktiven Servicemahnern. Das integrierte Managementsystem für die Fahrzeugintegrität liefert dem Bediener eine detaillierte Wartungsanleitung, einschließlich erforderlicher Ersatzteile, damit Ihnen keinerlei unnötigen Ausfallzeiten entstehen.

GESCHÄFT ERWEITERN MIT CAT-TECHNOLOGIE

- Steigern Sie die Produktivität gegenüber traditioneller Planierung mit dem optionalen Cat Grade-System mit 2D.
- Mit dem optional erhältlichen Cat Payload können Sie präzise Gewichtsvorgaben einhalten und die Fahrereffizienz steigern. Nehmen Sie eine Ladung Material auf – mit einer Kombination aus Schaufel und Daumen oder Greifer- und Greifer-Anbaugeräten – und erhalten Sie in Echtzeit eine Gewichtsschätzung, ohne zu schwenken.
- Die Kombination aus Payload und VisionLink® ermöglicht die ferngesteuerte Verwaltung Ihrer Produktionsziele und die Mitnahme von Nutzlastdaten.
- Rüsten Sie auf unser Global navigation satellite system (GNSS) mit zwei Antennen auf, um beim Planieren die höchstmögliche Effizienz zu erzielen. Mit diesem System können Sie während der Arbeit Entwürfe auf dem Touchscreen-Monitor erstellen und bearbeiten. Alternativ können Sie zur Erleichterung der Arbeit den Planentwurf an den Bagger senden. Sie profitieren zudem von folgenden Vorzügen: Sperrzonen, Auf- und Abtragskartierung, Fahrstreifen-Führungssystem, erweiterte Realität und fortschrittliche Positionierung.
- Mit dem optional erhältlichen Grade Assist können Sie das Planum beim Graben mit der Einhebelsteuerung einfach und mühelos einhalten. Nachdem Sie den gewünschten Löffelwinkel eingestellt haben, behält BucketAssist diesen bei Neigungs-, Planier-, Feinplanier- und Grabenaushubarbeiten automatisch bei.
- Die optionale Funktion 2D e-Fence ist direkt ab Werk integriert. Sie beschränkt die Bewegung des Baggers auf die vom Fahrer eingestellten Grenzen.
- Alle Cat Grade-Systeme sind kompatibel mit Funkgeräten und Basisstationen von Trimble, Topcon und Leica. Sie haben bereits in Grade-Infrastruktur investiert? Sie können Grade-Systeme von Trimble, Topcon und Leica in der Maschine einbauen.



NACHHALTIGKEIT

- Der Cat-Motor C7.1 erfüllt EPA Tier 4 Final (USA) und Stufe V (EU).
 - Cat-Dieselmotoren müssen mit schwefelarmen Dieselkraftstoffen (ULSD) mit einem Schwefelgehalt von 15 ppm oder weniger oder mit ULSD betrieben werden, das mit den folgenden Kraftstoffen mit einem geringen Kohlenstoffgehalt** in einem Verhältnis von bis zu: 20 % Biodiesel FAME (Fettsäuremethylester)* oder 100 % erneuerbarem Diesel, HVO (wasserstoffbehandeltes Pflanzenöl) und Gas-to-Liquid-Kraftstoffen (GTL) gemischt wurde. Siehe Richtlinien für erfolgreichen Einsatz. Wenden Sie sich an Ihren Cat-Händler oder lesen Sie "Caterpillar Machine Fluids Recommendations" (SEBU6250), um weitere Informationen zu erhalten.
 - Cat Grade-Technologien kombinieren fortschrittliche Führungsfunktionen mit optionaler automatisierter Maschinensteuerung, sodass Sie Ihr Zielplanum erreichen und dabei den Kraftstoffverbrauch sowie Treibhausgasemissionen reduzieren können, indem die Effizienz, die Produktivität vor Ort und die Genauigkeit gesteigert werden.
 - Motordrehzahlautomatik reduziert unnötigen Kraftstoffverbrauch sowie die Treibhausgasemissionen, da der Motor automatisch in den Leerlauf übergeht, wenn die Maschine nicht betrieben wird.
 - Cat® Payload für Bagger ermöglicht das Wiegen von Material unterwegs, sodass durch verbesserte Ladeeffizienz, Produktivität vor Ort und weniger Fahrten zur Waage auch hier Kraftstoff gespart werden kann.
 - Längere Wartungsintervalle senken nicht nur die Ausfallzeiten, sondern verringern auch die Anzahl der Flüssigkeiten und Filter, die während der Lebensdauer der Maschine ausgetauscht werden müssen.
 - Planmäßige Öluntersuchung von Cat (S-O-S) zeigen übermäßigen Verschleiß, verschmutzte Flüssigkeiten und andere „unsichtbare“ Probleme, die zur Verringerung der Lebensdauer von Komponenten führen können. Oftmals können Sie die Intervalle zwischen dem Öl- und Kühlmittelwechsel verlängern, indem Sie die Flüssigkeitsüberwachung nutzen. Wenden Sie sich an Ihren Cat-Händler oder lesen Sie das Betriebs- und Wartungshandbuch der Maschine, um weitere Informationen zu erhalten.
 - Verschenden Sie keinen Kraftstoff im Leerlauf. Die Online-Flottenüberwachung mit Cat VisionLink unterstützt Sie bei der Reduzierung von Leerlaufzeit, Kraftstoffverbrauch und Treibhausgasemissionen. VisionLink zeigt die CO₂-Emissionen für die Überwachung von Ausrüstung, die jeden Tag während eines ausgewählten Datumsbereichs je nach Kraftstofftyp für den Kraftstoffverbrauch während des Betriebs gemessen werden.
 - Software-Updates per Fernzugriff verringern die Ausfall- und Wartungszeiten und ermöglichen die maximale Effizienz beim Betrieb Ihrer Ausrüstung. Warnmeldungen bezüglich Maschinen-Updates werden virtuell von Ihrem Cat-Händler an Sie gesendet und können auch ohne vom Händler bereitgestellten Techniker vor Ort angewendet werden. Die Fehlersuche per Fernzugriff verringert die Wartungszeiten und ermöglicht die maximale Effizienz beim Betrieb Ihrer Ausrüstung, indem Ihrem Cat-Händler ermöglicht wird, die Maschine virtuell während des Betriebs zu prüfen. Wenn ein Problem ermittelt wird, kann ein Techniker dieses im ersten Anlauf beheben, wodurch Sie Zeit und Geld sparen.
- *Motoren ohne Ausstattung zur Nachbehandlung können höhere Beimischungen verwenden, d. h. bis zu 100 % Biodiesel (bei Verwendung von Beimischungen mit mehr als 20 % Biodiesel wenden Sie sich an Ihren Cat-Händler).**
- **Die Treibhausgas-Emissionen durch Auspuffgase bei Kraftstoffen mit geringerem Kohlenstoffgehalt unterscheiden sich nicht signifikant von den Emissionen herkömmlicher Kraftstoffe**



MEHR ALS NUR MASCHINEN

FÜR IHREN ERFOLG GEBAUT

Wenn Sie Cat-Ausrüstung kaufen, bekommen Sie so viel mehr als nur die Maschine. Sie erhalten zusätzlich die Unterstützung eines erstklassigen Händlernetzwerks, das durch eine Reihe flexibler Lösungen, Technologien, Tools und mehr unterstützt wird. Dabei steht Ihr Erfolg zu jeder Zeit im Mittelpunkt.

CUSTOMER VALUE AGREEMENTS

Mit einem Customer Value Agreement (CVA) von Ihrem Cat-Händler können Sie mehr leisten und müssen sich weniger Sorgen machen. Ein CVA vereinfacht Vorhaltung und Wartung der Maschine, bietet die Sicherheit eines fachkundigen Händlerservice sowie Sorgenfreiheit durch ein effektives Instandhaltungsmanagement für Maschinen.

CAT-ORIGINALERSATZTEILE

Cat-Originalersatzteile bieten ein Höchstmaß an Zuverlässigkeit und Produktivität. Bestellen Sie direkt bei Ihrem Cat-Händler oder erledigen Sie Ihre Einkäufe online unter parts.cat.com.



REPARATUROPTIONEN

Eine breite Palette von Reparaturoptionen bietet Ihnen eine Auswahl, die Ihren Anforderungen, Ihrem Budget und Ihrem Zeitplan entspricht. Jede Reparatur wird von erfahrenen Cat-Technikern durchgeführt. Sie erhalten eine intelligente Reparaturberatung, ein zeitnahes, genaues Angebot und einen Service, der Ihre Maschine schnell wieder einsatzbereit macht.

FINANZDIENSTLEISTUNGEN

Verlassen Sie sich darauf, dass Cat Financial die besten Finanzierungs- und erweiterten Schutzlösungen für Ihr Unternehmen bereitstellt. Seit mehr als 30 Jahren verhelfen wir unseren Kunden durch exzellente Finanzdienstleistungen zum Erfolg.



DOZER

KOMPAKTLADER

UMSCHLAGMASCHINEN

BAGGER

RADLADER

KETTENLADER

HÖHERE PRODUKTIVITÄT, HÖHERER GEWINN MIT CAT-ANBAUGERÄTEN

Mit einem der vielen Anbaugeräte von Cat lässt sich die Leistungsfähigkeit Ihrer Maschine problemlos noch weiter steigern. Jedes Cat-Anbaugerät bietet gesteigerte Leistung, Sicherheit und Stabilität, denn sie sind auf Gewicht und Leistung der Cat-Mobilbagger abgestimmt.

SCHAUFELN



ABBRUCH- UND SORTIERGREIFER



MEHRSCHALENGREIFER



HYDRAULIKHÄMMER



UNIVERSALSCHEREN



SCHEREN



MULCHER



SCHWENKROTATOREN



VERDICHTER



SCHNELLWECHSLER



PULVERISIERER



HYDRAULISCHER VERLADEGREIFER



Motor

Motorleistung – ISO 14396	129 kW	174 HP
Motorleistung – ISO 14396 (DIN)	176 HP (metrisch)	
Motormodell	C 7.1	
Nettoleistung – ISO 9249	128 kW	171 HP
Nettoleistung – ISO 9249 (DIN)	174 HP (metrisch)	
Bohrung	105 mm	4,1 "
Hubraum	7 l	427,8 in ³
Hub	135 mm	5,3 "
Eignung für Biodiesel	Bis B20 ¹	
Emissionen	Erfüllt die Emissionsnormen gemäß EPA Tier 4 Final (USA), Stufe V (EU) und Japan 2014.	

Die angegebene Nettoleistung ist die am Schwungrad verfügbare Leistung, wenn der Motor mit Gebläse, Luftfilter, CEM-Abgasnachbehandlung (Clean Emissions Module, Modul für saubere Emissionen), Drehstromgenerator und Motorlüfter, der mit einer Drehzahl von 2.200 U/min läuft, ausgerüstet ist. Die angegebene Leistung wird gemäß der zum Herstellungszeitpunkt gültigen Norm ermittelt.

¹Cat-Dieselmotoren müssen mit schwefelarmen Dieseldieselkraftstoffen (ULSD) mit einem Schwefelgehalt von 15 ppm oder weniger oder mit ULSD betrieben werden, das mit den folgenden Kraftstoffen mit einem geringen Kohlenstoffgehalt** in einem Verhältnis von bis zu: 20 % Biodiesel FAME (Fettsäuremethylester)* oder 100 % erneuerbarem Diesel, HVO (wasserstoffbehandeltes Pflanzenöl) und Gas-to-Liquid-Kraftstoffen (GTL) gemischt wurde. Siehe Richtlinien für erfolgreichen Einsatz. Wenden Sie sich an Ihren Cat-Händler oder lesen Sie "Caterpillar Machine Fluids Recommendations" (SEBU6250), um weitere Informationen zu erhalten.

*Motoren ohne Vorrichtungen zur Nachbehandlung können höhere Beimischungen verwenden, d. h. bis zu 100 % Biodiesel (bei Verwendung von Beimischungen mit mehr als 20 % Biodiesel wenden Sie sich an Ihren Cat-Händler).

**Die Treibhausgasemissionen durch Auspuffgase bei Kraftstoffen mit geringerem Kohlenstoffgehalt unterscheiden sich nicht signifikant von den Emissionen herkömmlicher Kraftstoffe.

Hydrauliksystem

Hauptsystem – max. Volumenstrom – Arbeitshydraulik	360 l/min	95 gal/min
Höchstdruck - Arbeitshydraulik - Schwerlast	37.000 kPa	5.366 psi
Höchstdruck – Arbeitshydraulik – Fahrkreis	35.000 kPa	5.076 psi
Höchstdruck - Arbeitshydraulik - Normal	35.000 kPa	5.076 psi

Maschinengewicht

Max. Einsatzgewicht	24.000 kg	52.911 lb
Min. Einsatzgewicht	20.300 kg	44.750 lb

Service Füllmengen

Kraftstofftank	470 l	124,2 Gall.
Abgasreinigungsflüssigkeit (DEF, Diesel Exhaust Fluid)	30 l	7,9 Gall.
Kühlsystem	40 l	10,6 Gall.
Motoröl	13 l	3,4 Gall.
Hydrauliktank	200 l	52,8 Gall.
Hydrauliksystem – einschließlich Tank	270 l	71,3 Gall.

Abmessungen

Ausleger	VA 5,4 m (17'10")	
Stiel	2,9 m (9'2")	
Transporthöhe mit Steinschlagschutz	3.350 mm	11 ft
Auflagepunkt	3.430 mm	11,3 ft
Transportlänge	9.485 mm	31,1 ft
Heckschwenkradius	2.800 mm	9,2 ft
Lichte Höhe bis Kontergewicht	1.330 mm	4,3 ft
Bodenfreiheit	320 mm	1,25 ft
Radstand	2.750 mm	9 ft

Arbeitsbereiche und -kräfte

Auslegerausführung	VA 5,4 m (17'10")	
Stiel	2,9 m (9'2")	
Löffel	GD 1,2 m ³ (1,7 yd ³)	
Max. Ladehöhe	7.520 mm	24,7 ft
Einstechhöhe	10.900 mm	35,8 ft
Maximale Grabtiefe	6.650 mm	21,8 ft
Reichweite auf Standebene	10.190 mm	33,4 ft
Grabtiefe an der Vertikalwand	5.290 mm	17,3 ft
Losbrechkraft (ISO)	151 kN	33.946 lbf
Reißkraft (ISO)	105 kN	23.605 lbf
Max. Grabtiefe bei Sohlenlänge 2440 mm (8')	6.560 mm	21,6 ft

Klimaanlagensystem

Das Klimaanlagensystem dieser Maschine enthält das fluorierte Treibhausgas R134a als Kältemittel (Erderwärmungspotenzial = 1430). In der Anlage befindet sich 1,0 kg Kältemittel, was einer CO₂-Produktion von 1,43 Tonnen entspricht.

Schwenkwerk

Schwenkmoment	60 kN-m	44.250 lb/ft
Max. Schwenkmoment	60 kgf	44.753 lb/ft

Getriebe

Vorwärts/Rückwärts – 2. Gang	30 km/h	18,6 mile/h
Vorwärts/Rückwärts – 1. Gang	9 km/h	5,6 mile/h
Kriechgeschwindigkeit – 1. Gang	5,5 km/h	3,4 mile/h
Kriechgeschwindigkeit – 2. Gang	15 km/h	9,3 mile/h
Zugkraft	127 kN	28.551 lbf
Max. Steigfähigkeit	70%	
Max. Steigfähigkeit (25.000 kg/55.115 lb)	70%	

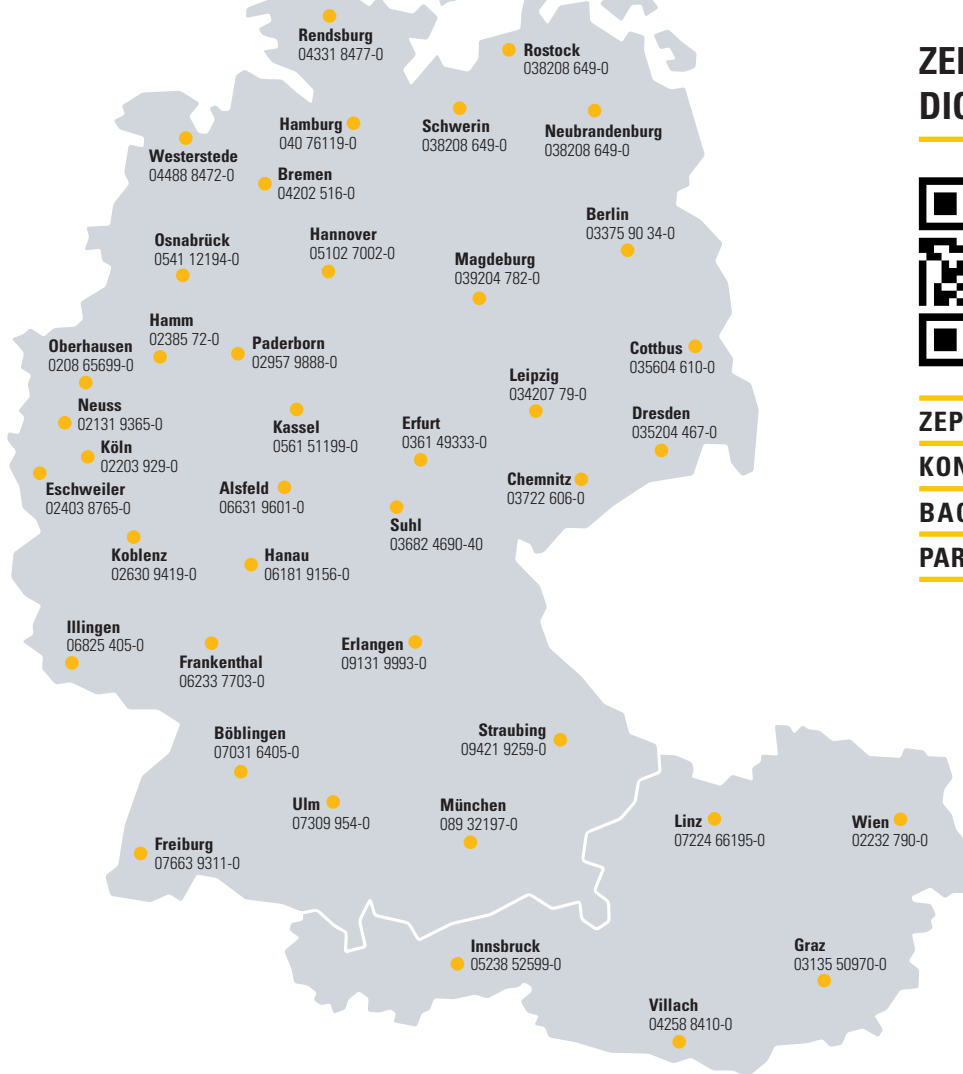
STANDARD- UND SONDERAUSRÜSTUNG

ANMERKUNG: Die Standard- und Sonderausrüstung kann variieren. Weitere Informationen erhalten Sie bei Ihrem Cat-Händler.

	Standard	Optional		Standard	Optional
FAHRERKABINE			MOTOR		
Rollover Protective Structure (ROPS), erweiterte Schalldämpfung	✓		Leistungsstufenwahltaste	✓	
Premium-Fahrerkabine mit automatisch verstellbarem Sitz mit Belüftung (nur Premium)	✓		Leerlaufastenschaltung mit Motordrehzahlautomatik	✓	
254 mm (10") großer LCD-Touchscreen-Monitor mit hoher Auflösung	✓		Automatische Motor-Leerlaufabstellung	✓	
SERVICE UND WARTUNG			Kühlleistung bei hoher Umgebungstemperatur von bis zu 52 °C (125 °F)	✓	
Probenzapfventile für planmäßige Öluntersuchung (S-O-S, Scheduled Oil Sampling)	✓		Kaltstartfähigkeit bis -18 °C (0 °F)	✓	
Integriertes Managementsystem für Fahrzeugintegrität	✓		Luftfilter mit zwei Einsätzen und integriertem Vorreiniger	✓	
Schmierautomatik für Arbeitshydraulik und Schwenksystem		✓	Elektrische Kraftstoffentlüftungspumpe	✓	
CAT-TECHNOLOGIE			HYDRAULIKSYSTEM		
VisionLink	✓		Automatische Schwenkbremse	✓	
Software-Updates per Fernzugriff	✓		Automatisches Aufwärmen des Hydrauliköls	✓	
Fehlersuche per Fernzugriff	✓		Elektronisches Hauptsteuerventil	✓	
Cat-Grade-Vorrüstung		✓	Ausleger-, Stiel- und Löffel-Antidriftventile	✓	
Cat Grade 2D		✓	1-Schieber-Joystick	✓	
Cat Grade mit Anbaugeräteoption (ARO)		✓	Schwerlasthubmodus	✓	
Cat Grade 3D Dual GNSS		✓	Schwenkkreis mit eigener Pumpe	✓	
Laserempfänger		✓	Ausleger-, Stiel- und Löffel-Antidriftventile	✓	
Grade Assist		✓	2-Schieber-Joystick		✓
Cat Payload		✓	Zweiter Hochdruck-Zusatzhydraulikkreis (unidirektionaler/bidirektionaler Hochdruckfluss)		✓
Integration des Cat-Schwenkrotators (TRS)		✓	Mitteldruck-Zusatzhydraulikkreis (unidirektionaler/bidirektionaler Mitteldruckfluss)		✓
LAUFWERK UND AUFBAU			Schnellwechslerkreis		✓
Zwillingsreifen 11.00-20 16 PR	✓		Auslegerschwimmfunktion		✓
Automatische Bremsen-/Achsen Sperre	✓		Hydraulische Schwingungsdämpfung		✓
Kriechgang	✓		Unterstützung für Cat-Schwenkrotator		✓
Allradantrieb	✓		Joystick-Lenkung		✓
Kontergewicht 3500 kg (7716 lb)		✓	Ausleger-/Stielrohrbruchsicherung		✓
Kontergewicht 4700 kg (10.362 lb)		✓	ELEKTRISCHE ANLAGE		
SICHERHEIT			LED-Leuchten an Fahrgestell (links, rechts) und Kontergewicht	✓	
Heck- und Seitenkamera rechts	✓		Programmierbare LED-Arbeitsscheinwerfer mit Ausschaltverzögerung	✓	
Motorabstellschalter auf Bodenebene	✓		Fahrscheinwerfer und Kontrollleuchten, vorn und hinten	✓	
Rutschhemmende Trittleche und versenkte Schrauben auf Wartungsplattform	✓		Wartungsfreie Batterien	✓	
360°-Sicht		✓	Zentraler Haupttrennschalter	✓	
Cat-Maschinenverfolgungstechnologie		✓	Elektrische Betankungspumpe		✓
Weitwinkelspiegel		✓	AUSLEGER UND STIELE		
Signal-/Warnhorn		✓	Verstellausleger 5,4 m (17'10")	✓	
2D e-Fence		✓	Stiel 2,5 m (8'2")		✓
Inspektionsbeleuchtung		✓	Stiel 2,9 m (9'6")		✓

ZEPPELIN IN IHRER NÄHE

Mit unseren rund 40 Niederlassungen in Deutschland und Österreich sind wir immer in der Nähe Ihres Standortes oder Ihrer Baustelle. Der Zeppelin Service steht Ihnen rund um die Uhr zur Verfügung. Wir liefern 98 % aller Ersatzteile innerhalb von 24 Stunden.



ZEPPELIN DIGITAL



ZEPPELIN SHOP
KONFIGURATOR
BAGGERBÖRSE
PARTS.CAT.COM



Günstige Finanzierungen für alle unsere Maschinen über unseren Partner Cat Financial.
Schnell. Einfach. Flexibel. Individuell.

Zeppelin Baumaschinen GmbH
Graf-Zeppelin-Platz 1 · 85748 Garching bei München
Tel. 089 32000-0 · zeppelin-cat@zeppelin.com
zeppelin-cat.de

Zeppelin Österreich GmbH
Zeppelinstraße 2 · 2401 Fischamend bei Wien
Tel. 02232 790-0 · info.at@zeppelin.com
zeppelin-cat.at

Nähere Informationen über Cat-Produkte, Serviceleistungen der Händler und Industrielösungen finden Sie unter www.cat.com.

© 2024 Caterpillar. Alle Rechte vorbehalten.

VisionLink ist ein Markenzeichen von Caterpillar Inc. und in den USA und anderen Ländern eingetragen.

Änderungen der Werkstoffe und technischen Daten ohne vorherige Ankündigung vorbehalten. Auf Fotos abgebildete Maschinen können Sonderausrüstung aufweisen. Ihr Cat-Händler informiert Sie gern über lieferbare Sonderausrüstung.

CAT, CATERPILLAR, LET'S DO THE WORK, die entsprechenden Logos, Product Link, SmartBoom, S-O-S, "Caterpillar Corporate Yellow", die Handelszeichen "Power Edge" und Cat "Modern Hex" sowie die hierin verwendeten Unternehmens- und Produktidentitäten sind Markenzeichen von Caterpillar Inc. und dürfen nicht ohne Genehmigung verwendet werden.
www.cat.com www.caterpillar.com

AGXQ3307-02
Ersetzt AGXQ3307-01
Baunummer: 07D
(N Am, Europe)

