



MH3260

Umschlagmaschine

Technische Daten

Konfigurationen und Funktionen können je nach Region unterschiedlich sein. Bitte wenden Sie sich bezüglich der Verfügbarkeit in Ihrer Region an Ihren Cat®-Händler.

Inhaltsverzeichnis

Technische Daten	2
Motor	2
Schwenkwerk	2
Gewichte	2
Kette	2
Antrieb	2
Hydrauliksystem	2
Füllmengen	2
Normen	3
Vibrationspegel	3
Geräuschpegel	3
Klimaanlagensystem	3
Gewicht der Hauptbauteile	4
Abmessungen	5
Arbeitsbereiche und -kräfte	6
Hubvermögen	7
Arbeitsgeräteleitfaden:	
Nordamerika	11
Europa	11
Standard- und Sonderausrüstung	12
Vom Händler montierte Kits und Anbaugeräte	14
Umwelterklärung zum Modell MH3260	15

Umschlagmaschine MH3260 Technische Daten

Motor

Motormodell	Cat® C13	
Motorleistung		
ISO 14396	317 kW	425 hp
ISO 14396 (metrisch)	431 mhp	
Nennleistung		
ISO 9249	316 kW	424 hp
ISO 9249 (metrisch)	430 mhp	
80/1269/EWG		424 hp
Bohrung	130 mm	5"
Hub	157 mm	6"
Hubraum	12,5 l	763 in ³
Anzahl der Zylinder	6	
Eignung für Biodiesel	Bis zu B20 ⁽¹⁾	

- Erfüllt die Emissionsnormen EPA Tier 4 Final (USA) und Stufe V (EU).
- Nenndrehzahl 1800/min.
- Die angegebene Nettoleistung ist die verfügbare Leistung am Schwungrad eines Motors, der mit Lüfter, Luftfilter, Abgasnachbehandlung und Drehstromgenerator ausgestattet ist.
- Die angegebene Leistung wird gemäß der jeweils gültigen Norm zum Zeitpunkt der Fertigung gemessen.
- Empfohlen für den Einsatz bis zu einer Höhe von 4500 m (14.760') mit Motordrosselung über 2300 m (7545').

⁽¹⁾Cat-Dieselmotoren müssen mit Dieselmotoren mit extrem niedrigem Schwefelgehalt (ULSD, Ultra Low Sulfur Diesel) mit höchstens 15 ppm Schwefel oder einer Mischung aus ULSD und folgenden Kraftstoffen mit geringerem Schwefelgehalt** betrieben werden (Maximalangaben folgen):

- ✓ 20 % Biodiesel FAME (Fatty Acid Methyl Ester, Fettsäure-Methylester)*
- ✓ 100 % „Renewable Diesel“, HVO (Hydrotreated Vegetable Oil, hydriertes Pflanzenöl) und GTL-Kraftstoffe (Gas-to-Liquid, Kraftstoff aus Erdgas)

Siehe Anleitung zur Gewährleistung einer erfolgreichen Anwendung. Wenden Sie sich an Ihren Cat-Händler oder lesen Sie „Caterpillar Machine Fluids Recommendations“ (SEBU6250), um weitere Informationen zu erhalten.

**Motoren ohne Ausstattung zur Nachbehandlung können höhere Beimischungen verwenden, d. h. bis zu 100 % Biodiesel (wenden Sie sich bei Verwendung von Beimischungen mit mehr als 20 % Biodiesel an Ihren Cat-Händler).*

***Die Treibhausgase in den Auspuffemissionen von Kraftstoffen mit geringeren Schadstoffemissionen entsprechen quasi denen traditioneller Kraftstoffe.*

Schwenkwerk

Schwenkgeschwindigkeit*	8/min	
Max. Schwenkmoment	187 kNm	137.924 lbf-ft

* Bei Maschinen mit CE-Kennzeichnung kann der Standardwert geringer eingestellt sein.

Gewichte

Einsatzgewicht*	60.420 kg	133.200 lb
-----------------	-----------	------------

*MH-Ausleger, Greiferkranstiel 9,1 m (29'10"), Kontergewicht 12 t (26.460 lb), Dreistegbodenplatten 750 mm (30"), voller Kraftstofftank, Fahrer 75 kg (165 lb), Greifer 3000 kg (6610 lb).

Kette

Standardbodenplattenbreite	750 mm	30"
Anzahl der Bodenplatten (je Seite)	52	
Anzahl der Laufrollen (je Seite)	9	
Anzahl der Tragrollen (je Seite)	3	

Antrieb

Steigfähigkeit	30°/58 %	
Höchstgeschwindigkeit	4,8 km/h	3,0 mph
Max. Zugkraft	239 kN	53.729 lbf

Hydrauliksystem

Hauptsystem – max. Volumenstrom	779 l/min (389 × 2 Pumpen)	206 Gall./min (103 × 2 Pumpen)
---------------------------------	----------------------------------	--------------------------------------

Max. Druck – Arbeitsgeräte	35.000 kPa	5076 psi
Höchstdruck – Fahren	35.000 kPa	5076 psi
Höchstdruck – Schwenken	26.000 kPa	3771 psi
Mitteldruck – max. Volumenstrom	60 l/min	16 Gall./min
Mitteldruck – max. Druck	20.000 kPa	2900 psi

Zylinder

Auslegerzylinder – Bohrung	170 mm	6,7"
Auslegerzylinder – Hub	1524 mm	60,0"
Stielzylinder – Bohrung	150 mm	5,9"
Stielzylinder – Hub	1660 mm	65,4"

Füllmengen

Kraftstofftank (Gesamtinhalt)	715 l	188,9 Gall.
Kühlsystem	52 l	13,7 Gall.
Motoröl (mit Filter)	40 l	10,6 Gall.
Schwenkantrieb (jeweils)	10,5 l	2,8 Gall.
Seitenantrieb (jeweils)	15 l	4,0 Gall.
Hydrauliksystem (einschließlich Tank)	550 l	145,3 Gall.
Hydrauliktank	217 l	57,3 Gall.
DEF-Tank (Diesel Exhaust Fluid, Abgasreinigungsflüssigkeit)	46 l	12,2 Gall.

Umschlagmaschine MH3260 – Technische Daten

Normen

Bremsen	ISO 10265:2008
Fahrerkabine/Umsturzschtzvorrichtung (TOPS, Tip Over Protective Structure)	EN474-5:2006 + A3:2013
Bedienerschutzzvorrichtung (OPG)	SAE J1356 MAR2013 ISO 10262-1998 LV 2
Fahrerkabine/Geräuschpegel	Entspricht den einschlägigen Normen, wie unten aufgeführt

Vibrationspegel

Maximalwert Hand/Arm		
ISO 5349-2001	<2,5 m/s ²	<8,2 ft/s ²
Maximalwert Ganzkörper		
ISO/TR 25398:2006	<0,5 m/s ²	<1,6 ft/s ²
Sitzübertragungsfaktor		
ISO 7096:2000 – Spektralklasse EM6	<0,7	

Geräuschpegel

ISO 6395:2008 außen	108 dB(A)
ISO 6396:2008 innen	72 dB(A)

- Außengeräusch – Der angegebene Außengeräuschpegel entspricht dem garantierten Wert gemäß 2000/14/EG, geändert durch 2005/88/EG, wenn die Geräte ordnungsgemäß ausgestattet sind, und wird nach den in ISO 6395:2008 genannten Verfahren und Bedingungen gemessen. Die Messungen wurden bei 70 % der maximalen Drehzahl des Motorlüfters durchgeführt.
- Interner Schallpegel – Der Schalldruckpegel am Fahrerrohr wird nach den in ISO 6396:2008 genannten Testverfahren und Bedingungen bei der von Caterpillar angebotenen, ordnungsgemäß montierten und gewarteten Fahrerkabine bei geschlossener Tür und geschlossenen Fenstern gemessen. Die Messungen wurden bei 70 % der maximalen Drehzahl des Motorlüfters durchgeführt.
- Bei längerem Betrieb der Maschine mit offenem Bedienungsstand oder offener Fahrerkabine (bei nicht ordnungsgemäßer Wartung oder offenen Türen/Fenstern) bzw. in lauter Umgebung kann ein Gehörschutz erforderlich sein.
- Zertifiziert gemäß „Blauer Engel“.

Klimaanlagensystem

Das Klimaanlagensystem dieser Maschine enthält das fluorierte Treibhausgas R134a als Kältemittel (Erderwärmungspotenzial = 1430). In der Anlage befinden sich 1,3 kg (2,86 lb) Kältemittel, was einer CO₂-Produktion von 1,859 t (2,049 US-Tonnen) entspricht.

Umschlagmaschine MH3260 – Technische Daten

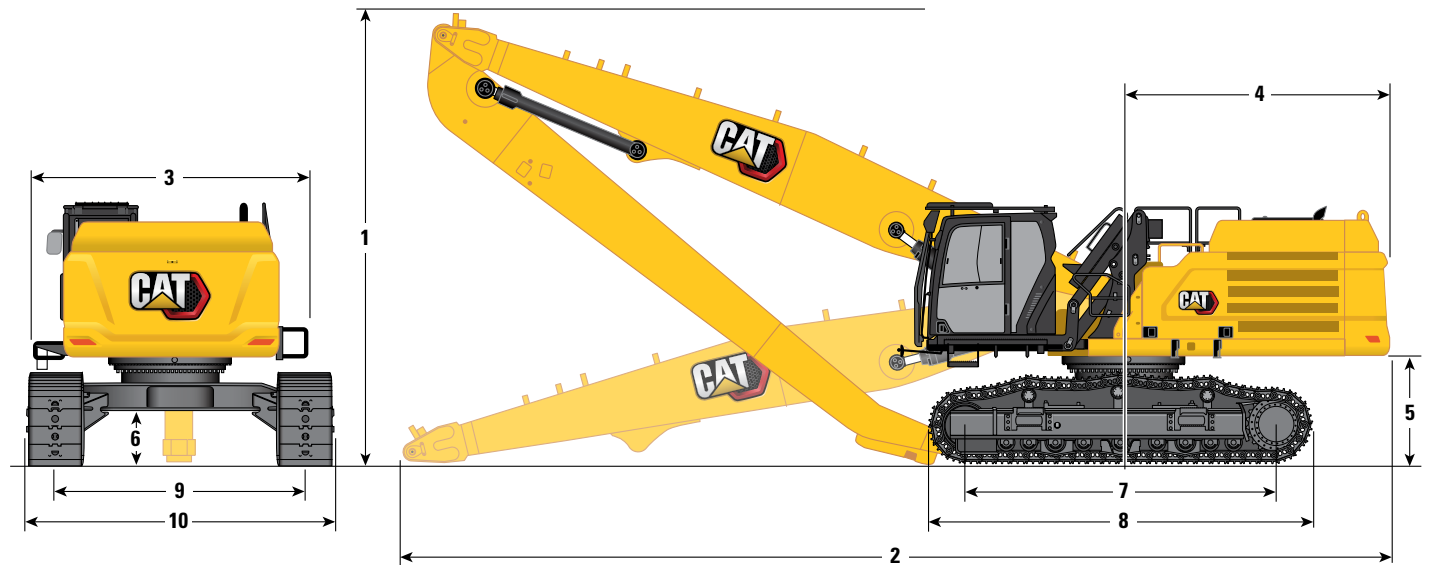
Gewicht der Hauptbauteile

	kg	lb
Grundmaschine mit Laufwerk mit Spurverstellung und einzelnen Flanschlaufrollen und Tragrollen, mit Dreistegbodenplatten (750 mm bzw. 30") und Auslegerzylindern	36.780	81.090
Ausleger (einschließlich Stielzylinder, Bolzen und Standard-Hydraulikleitungen):		
MH-Ausleger 9,9 m (32'6")	5630	12.410
Stiel (einschließlich Bolzen und Standard-Hydraulikleitungen):		
Greiferkranstiel 7,4 m (24'5")	2720	6000
Greiferkranstiel 9,1 m (29'10")	3080	6790
Kontergewicht:		
12.000 kg (26.460 lb) Kontergewicht	12.000	26.460
Zwei Auslegerzylinder	920	2030
Laufwerk mit Spurverstellung:		
Grundrahmen mit DF-Laufrollen und -Tragrollen	10.460	23.060
Bodenplatten:		
750 mm (30") breite, 15,5 mm (0,6") dicke Dreistegbodenplatten	6040	13.320
Bedienerschutzvorrichtungen	130	290
Greifer (mit Halterung):		
GSH455-1000-S (1,00 m ³ /1,3 yd ³)	2668	5880
GSH455-1500-S (1,50 m ³ /2,0 yd ³)	2711	5980
GSH555-1000-S (1,00 m ³ /1,3 yd ³)	3192	7040

Umschlagmaschine MH3260 – Technische Daten

Abmessungen

Bei allen Angaben zu Abmessungen handelt es sich um Näherungswerte.



Auslegeroption

**MH-Ausleger
9,9 m (32'6")**

Stieloption

**Greiferkranstiel
7,4 m (24'5")**

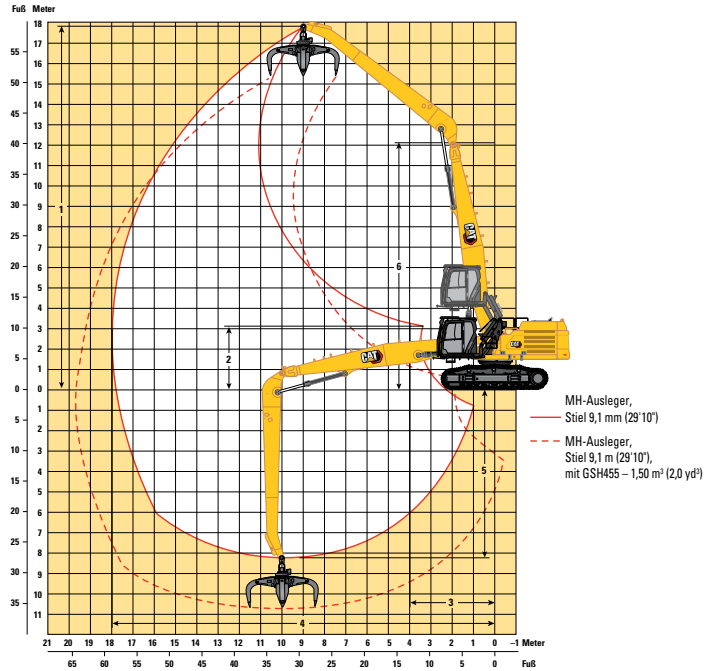
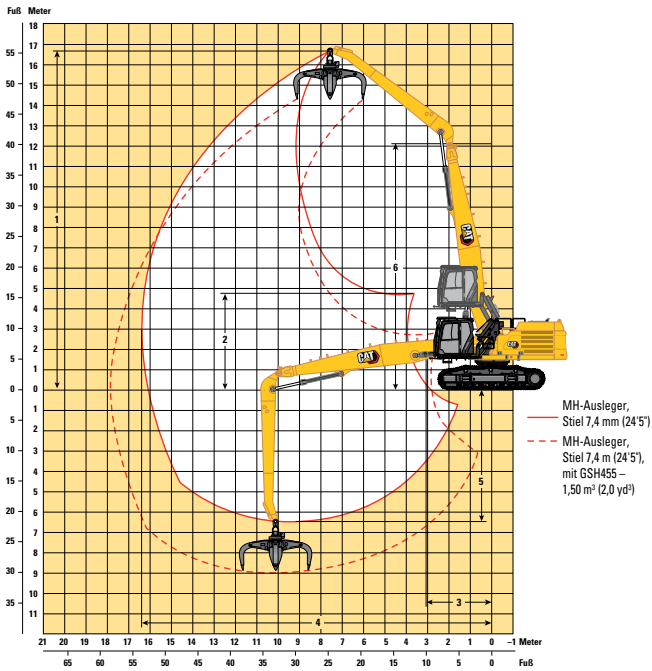
**Greiferkranstiel
9,1 m (29'10")**

1 Maschinenhöhe				
Transporthöhe – ohne Bedienschutzeinrichtung, ohne Teleskopstiel	3540 mm	11'7"	3540 mm	11'7"
Transporthöhe – mit Bedienschutzeinrichtung, ohne Teleskopstiel	3580 mm	11'9"	3580 mm	11'9"
Fahrerkabine abgesenkt – ohne Bedienschutzeinrichtung	3540 mm	11'7"	3540 mm	11'7"
Fahrerkabine abgesenkt – mit Bedienschutzeinrichtung	3580 mm	11'9"	3580 mm	11'9"
Fahrerkabine angehoben – ohne Bedienschutzeinrichtung	6030 mm	19'9"	6030 mm	19'9"
Fahrerkabine angehoben – mit Bedienschutzeinrichtung	6175 mm	20'3"	6175 mm	20'3"
Mit montiertem Ausleger/Stiel	3890 mm	12'9"	6730 mm	22'1"
2 Maschinenlänge				
Transportlänge – ohne Stiel	13.710 mm	45'0"	13.710 mm	45'0"
Mit montiertem Ausleger/Stiel	14.010 mm	46'0"	13.270 mm	43'6"
3 Oberwagenbreite				
Ohne Laufstege und Handläufe	2970 mm	9'9"	2970 mm	9'9"
Mit Laufstegen und Handläufen	3830 mm	12'7"	3830 mm	12'7"
4 Heckschwenkradius	3760 mm	12'4"	3760 mm	12'4"
5 Lichte Höhe bis Kontergewicht	1420 mm	4'8"	1420 mm	4'8"
6 Bodenfreiheit	710 mm	2'4"	710 mm	2'4"
7 Tragende Kettenlänge	4340 mm	14'3"	4340 mm	14'3"
8 Kettenlänge	5370 mm	17'7"	5370 mm	17'7"
9 Spurweite				
Laufwerk mit Spurverstellung – eingefahren	3220 mm	10'7"	3220 mm	10'7"
Laufwerk mit Spurverstellung – ausgefahren	3720 mm	12'2"	3720 mm	12'2"
10 Unterwagenbreite				
Laufwerk mit Spurverstellung eingefahren – Bodenplatten 750 mm (30")	4010 mm	13'2"	4010 mm	13'2"
Laufwerk mit Spurverstellung ausgefahren – ausgefahren	4510 mm	14'10"	4510 mm	14'10"

Umschlagmaschine MH3260 – Technische Daten

Arbeitsbereiche und -kräfte

Bei allen Angaben zu Abmessungen handelt es sich um Näherungswerte.



Auslegeroption

MH-Ausleger 9,9 m (32'6")

Stieloption

Greiferkranstiel 7,4 m (24'5")

Greiferkranstiel 9,1 m (29'10")

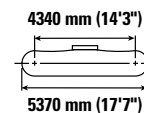
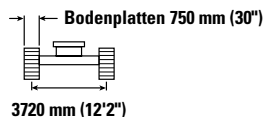
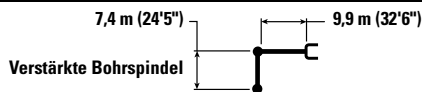
1 Max. Höhe*	16.770 mm	55'0"	17.820 mm	58'6"
2 Mindesthöhe*	4780 mm	15'8"	3120 mm	10'3"
3 Mindestschwenkradius – vorne	3090 mm	10'2"	4000 mm	13'1"
4 Maximale Reichweite*	16.450 mm	54'0"	18.000 mm	59'1"
5 Max. Tiefe*	6470 mm	21'3"	8150 mm	26'9"
6 Auslegerbolzenhöhe	12.120 mm	39'9"	12.120 mm	39'9"

*Abmessungen gelten bis Stielkopfbolzen.

Umschlagmaschine MH3260 – Technische Daten

Hubvermögen – Kontergewicht: 12.000 kg (26.460 lb)

Ohne Anbaugerät



Hubhöhe mm ft/in	kg lb	3000 mm (10'0")		4500 mm (15'0")		6000 mm (20'0")		7500 mm (25'0")		9000 mm (30'0")		mm ft/in		
		kg lb	kg lb	kg lb	kg lb	kg lb	kg lb	kg lb	kg lb	kg lb	kg lb	kg lb	kg lb	
15.000 mm 50'0"	kg lb									*9350 *19.550	*9350 *19.550	*7100 *15.900	*7100 *15.900	10.480 33'4"
13.500 mm 45'0"	kg lb											*6650 *14.700	*6650 *14.700	12.080 38'11"
12.000 mm 40'0"	kg lb											*6350 *14.050	*6350 *14.050	13.320 43'2"
10.500 mm 35'0"	kg lb											*6200 *13.700	*6200 *13.700	14.290 46'6"
9000 mm 30'0"	kg lb									*11.000 *23.850	*11.000 *23.850	*6150 *13.550	*6150 *13.550	15.050 49'2"
7500 mm 25'0"	kg lb									*11.350 *24.650	*11.350 *24.650	*6200 *13.600	6150 13.550	15.630 51'1"
6000 mm 20'0"	kg lb							*13.850 *30.000	*13.850 *30.000	*11.850 *25.700	*11.850 *25.700	*6250 *13.750	5800 12.800	16.050 52'6"
4500 mm 15'0"	kg lb			*24.350 *52.500	*24.350 *52.500	*18.300 *39.500	*18.300 *39.500	*14.700 *31.850	*14.700 *31.850	*12.350 *26.750	*12.350 *26.750	6350 14.050	5550 12.250	16.310 53'5"
3000 mm 10'0"	kg lb			*15.950 *40.450	*15.950 *40.450	*19.600 *42.350	*19.600 *42.350	*15.450 *33.400	*15.450 *33.400	*12.750 *27.600	*12.750 *27.600	6200 13.700	5400 11.950	16.440 53'10"
1500 mm 5'0"	kg lb			*6650 *15.550	*6650 *15.550	*20.100 *43.550	*20.100 *43.550	*15.800 *34.200	*15.800 *34.200	*12.950 *28.050	12.750 27.500	*6000 *13.200	5350 11.800	16.420 53'10"
0 mm 0'0"	kg lb			*5700 *13.050	*5700 *13.050	*12.550 *29.100	*12.550 *29.100	*15.600 *33.850	*15.600 *33.850	*12.850 *27.750	12.300 26.450	*5700 *12.500	5350 11.800	16.270 53'4"
-1500 mm -5'0"	kg lb	*3800 *8500	*3800 *8500	*6150 *13.850	*6150 *13.850	*10.800 *24.750	*10.800 *24.750	*14.900 *32.250	*14.900 *32.250	*12.350 *26.650	11.950 25.700	*5300 *11.700	*5300 *11.700	15.970 52'4"
-3000 mm -10'0"	kg lb			*6950 *15.600	*6950 *15.600	*10.650 *24.200	*10.650 *24.200	*13.600 *29.400	*13.600 *29.400	*11.400 *24.600	*11.400 *24.600	*4850 *10.700	*4850 *10.700	15.520 50'10"
-4500 mm -15'0"	kg lb					*11.100 *25.200	*11.100 *25.200	*11.750 *25.350	*11.750 *25.350	*10.000 *21.550	*10.000 *21.550	*4300 *9350	*4300 *9350	14.900 48'9"
-6000 mm -20'0"	kg lb							*9350 *9350	*9350 *9350	*8150 *8150	*8150 *8150	*5200 *11.700	*5200 *11.700	12.500 40'0"



ISO 10567:2007



*Die Last wird nicht durch die Kipplast, sondern durch die hydraulische Traglast begrenzt. Die angegebenen Lasten entsprechen der Norm ISO 10567:2007 für die Traglast von Hydraulikbaggern. Sie betragen maximal 87 % der hydraulischen Traglast oder 75 % der Kipplast. Das Gewicht aller zusätzlichen Hubeinrichtungen muss von den oben angegebenen Traglasten abgezogen werden. Die Traglasten gelten für eine auf festem, eben tragendem Grund stehende Maschine. Der Einsatz von Arbeitsgeräte-Anbringungsstellen zum Umschlagen bzw. Heben von Objekten kann die Hubleistung der Maschine beeinflussen.

Die Traglast ändert sich bei den verschiedenen lieferbaren Bodenplatten um höchstens ±5 %.

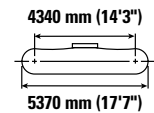
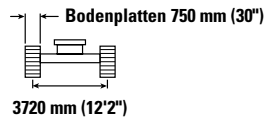
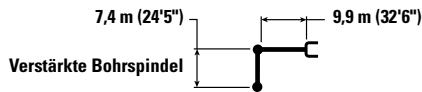
Spezifische Produktbeschreibungen sind dem entsprechenden Betriebs- und Wartungshandbuch zu entnehmen.

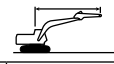

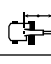

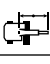
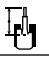
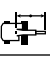

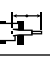

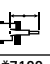
(Fortsetzung nächste Seite)

Umschlagmaschine MH3260 – Technische Daten

Hubvermögen – Kontergewicht: 12.000 kg (26.460 lb) (Fortsetzung)

Ohne Anbaugerät



		10.500 mm (35'0")		12.000 mm (40'0")		13.500 mm (45'0")		15.000 mm (50'0")				mm ft/in
												
15.000 mm 50'0"	kg lb									*7100 *15.900	*7100 *15.900	10.480 33'4"
13.500 mm 45'0"	kg lb	*9250 *19.350	*9250 *19.350	*6800 *18.400	*6800 *18.400					*6650 *14.700	*6650 *14.700	12.080 38'11"
12.000 mm 40'0"	kg lb	*9650 *21.100	*9650 *21.100	*8850 *18.400	*8850 *18.400					*6350 *14.050	*6350 *14.050	13.320 43'2"
10.500 mm 35'0"	kg lb	*9700 *21.100	*9700 *21.100	*8850 *19.250	*8850 *19.250	*8050 *16.250	*8050 *16.250			*6200 *13.700	*6200 *13.700	14.290 46'6"
9000 mm 30'0"	kg lb	*9850 *21.400	*9850 *21.400	*8900 *19.400	*8900 *19.400	*8150 *17.650	8000 17.150	*6300	*6300	*6150 *13.550	*6150 *13.550	15.050 49'2"
7500 mm 25'0"	kg lb	*10.100 *21.900	*10.100 *21.900	*9050 *19.650	*9050 *19.650	*8200 *17.750	7900 16.950	*7400 *15.850	6600 14.150	*6200 *13.600	6150 13.550	15.630 51'1"
6000 mm 20'0"	kg lb	*10.350 *22.500	*10.350 *22.500	*9200 *19.950	*9200 *19.950	*8250 *17.850	7750 16.650	*7400 *15.900	6500 13.950	*6250 *13.750	5800 12.800	16.050 52'6"
4500 mm 15'0"	kg lb	*10.650 *23.100	*10.650 *23.100	*9350 *20.250	9050 19.500	*8300 *17.950	7550 16.250	7300 15.650	6400 13.700	6350 14.050	5550 12.250	16.310 53'5"
3000 mm 10'0"	kg lb	*10.850 *23.550	10.700 23.000	*9450 *20.400	8800 18.900	*8300 *17.900	7350 15.850	7150 15.400	6250 13.450	6200 13.700	5400 11.950	16.440 53'10"
1500 mm 5'0"	kg lb	*10.950 *23.650	10.300 22.150	*9400 *20.350	8500 18.350	*8200 *17.650	7200 15.450	7050 15.150	6150 13.200	*6000 *13.200	5350 11.800	16.420 53'10"
0 mm 0'0"	kg lb	*10.800 *23.350	9950 21.450	*9250 *19.950	8300 17.800	*7950 *17.100	7000 15.100	*6750 *14.450	6050 13.000	*5700 *12.500	5350 11.800	16.270 53'4"
-1500 mm -5'0"	kg lb	*10.400 *22.400	9700 20.850	*8850 *19.000	8100 17.400	*7500 *16.100	6900 14.800	*6250 *13.250	5950 12.800	*5300 *11.700	*5300 *11.700	15.970 52'4"
-3000 mm -10'0"	kg lb	*9650 *20.750	9500 20.500	*8150 *17.450	7950 17.150	*6800 *14.500	6800 14.500	*5450 *11.300	*5450 *11.300	*4850 *10.700	*4850 *10.700	15.520 50'10"
-4500 mm -15'0"	kg lb	*8500 *18.200	*8500 *18.200	*7100 *15.150	*7100 *15.150	*5750 *12.050	*5750 *12.050			*4300 *9.350	*4300 *9.350	14.900 48'9"
-6000 mm -20'0"	kg lb	*6900 *14.600	*6900 *14.600	*5600 *11.750	*5600 *11.750					*5200 *11.700	*5200 *11.700	12.500 40'0"



ISO 10567:2007



*Die Last wird nicht durch die Kipplast, sondern durch die hydraulische Traglast begrenzt. Die angegebenen Lasten entsprechen der Norm ISO 10567:2007 für die Traglast von Hydraulikbaggern. Sie betragen maximal 87 % der hydraulischen Traglast oder 75 % der Kipplast. Das Gewicht aller zusätzlichen Hubeinrichtungen muss von den oben angegebenen Traglasten abgezogen werden. Die Traglasten gelten für eine auf festem, eben tragendem Grund stehende Maschine. Der Einsatz von Arbeitsgeräte-Anbringungsstellen zum Umschlagen bzw. Heben von Objekten kann die Hubleistung der Maschine beeinflussen.

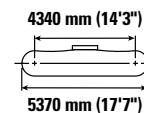
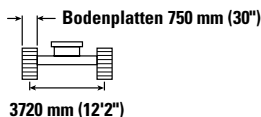
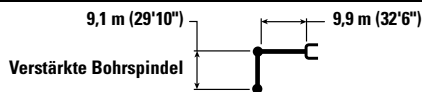
Die Traglast ändert sich bei den verschiedenen lieferbaren Bodenplatten um höchstens ±5 %.

Spezifische Produktbeschreibungen sind dem entsprechenden Betriebs- und Wartungshandbuch zu entnehmen.

Umschlagmaschine MH3260 – Technische Daten

Hubvermögen – Kontergewicht: 12.000 kg (26.460 lb)

Ohne Anbaugerät



Hubhöhe mm ft/in	kg lb	1500 mm (5'0")		3000 mm (10'0")		4500 mm (15'0")		6000 mm (20'0")		7500 mm (25'0")		9000 mm (30'0")		mm ft/in		
		kg lb	kg lb	kg lb	kg lb	kg lb	kg lb	kg lb	kg lb	kg lb	kg lb	kg lb	kg lb	kg lb	mm ft/in	
15.000 mm 50'0"	kg lb													*5000 *11.100	*5000 *11.100	12.810 41'2"
13.500 mm 45'0"	kg lb													*4700 *10.450	*4700 *10.450	14.150 45'10"
12.000 mm 40'0"	kg lb													*4550 *10.050	*4550 *10.050	15.230 49'6"
10.500 mm 35'0"	kg lb													*4450 *9800	*4450 *9800	16.090 52'5"
9000 mm 30'0"	kg lb													*4400 *9700	*4400 *9700	16.770 54'9"
7500 mm 25'0"	kg lb													*4400 *9700	*4400 *9700	17.290 56'7"
6000 mm 20'0"	kg lb											*10.350 *22.500	*10.350 *22.500	*4450 *9800	*4450 *9800	17.670 57'10"
4500 mm 15'0"	kg lb									*12.850 *27.800	*12.850 *27.800	*10.950 *23.750	*10.950 *23.750	*4550 *9850	4500 9850	17.920 58'8"
3000 mm 10'0"	kg lb					*22.950 *49.600	*22.950 *49.600	*17.200 *37.200	*17.200 *37.200	*13.800 *29.900	*13.800 *29.900	*11.550 *25.000	*11.550 *25.000	*4700 *10.300	4350 9600	18.040 59'1"
1500 mm 5'0"	kg lb					*23.150 *55.350	*23.150 *55.350	*18.600 *40.200	*18.600 *40.200	*14.600 *31.600	*14.600 *31.600	*12.000 *26.000	*12.000 *26.000	*4900 *10.700	4300 9450	18.030 59'1"
0 mm 0'0"	kg lb			*3350 *7600	*3350 *7600	*8550 *19.700	*8550 *19.700	*19.200 *41.600	*19.200 *41.600	*15.000 *32.450	*15.000 *32.450	*12.250 *26.500	12.150 26.150	*4750 *10.450	4300 9450	17.890 58'8"
-1500 mm -5'0"	kg lb	*2200 *4950	*2200 *4950	*3700 *8250	*3700 *8250	*6800 *15.450	*6800 *15.450	*13.850 *32.000	*13.850 *32.000	*14.900 *32.250	*14.900 *32.250	*12.150 *26.300	11.650 25.000	*4500 *9900	4350 9600	17.620 57'9"
-3000 mm -10'0"	kg lb			*4350 *9700	*4350 *9700	*6700 *15.050	*6700 *15.050	*11.400 *25.950	*11.400 *25.950	*14.300 *30.850	*14.300 *30.850	*11.700 *25.300	11.250 24.200	*4200 *9200	*4200 *9200	17.220 56'5"
-4500 mm -15'0"	kg lb			*5050 *11.250	*5050 *11.250	*7000 *15.750	*7000 *15.750	*10.750 *24.350	*10.750 *24.350	*13.100 *28.300	*13.100 *28.300	*10.900 *23.450	*10.900 *23.450	*3800 *8300	*3800 *8300	16.670 54'7"
-6000 mm -20'0"	kg lb					*7500 *16.900	*7500 *16.900	*10.800 *24.500	*10.800 *24.500	*11.450 *24.550	*11.450 *24.550	*9600 *20.550	*9600 *20.550	*3350 *7500	*3350 *7500	15.890 51'8"
-7500 mm -25'0"	kg lb									*9150 *19.500	*9150 *19.500	*7800 *16.550	*7800 *16.550	*4200 *9600	*4200 *9600	13.400 42'11"



ISO 10567:2007



*Die Last wird nicht durch die Kipplast, sondern durch die hydraulische Traglast begrenzt. Die angegebenen Lasten entsprechen der Norm ISO 10567:2007 für die Traglast von Hydraulikbaggern. Sie betragen maximal 87 % der hydraulischen Traglast oder 75 % der Kipplast. Das Gewicht aller zusätzlichen Hubeinrichtungen muss von den oben angegebenen Traglasten abgezogen werden. Die Traglasten gelten für eine auf festem, eben tragendem Grund stehende Maschine. Der Einsatz von Arbeitsgeräte-Anbringungspunkten zum Umschlagen bzw. Heben von Objekten kann die Hubleistung der Maschine beeinflussen.

Die Traglast ändert sich bei den verschiedenen lieferbaren Bodenplatten um höchstens ±5 %.

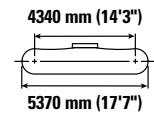
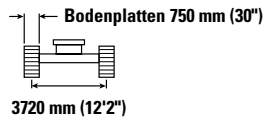
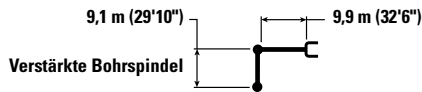
Spezifische Produktbeschreibungen sind dem entsprechenden Betriebs- und Wartungshandbuch zu entnehmen.

(Fortsetzung nächste Seite)

Umschlagmaschine MH3260 – Technische Daten

Hubvermögen – Kontergewicht: 12.000 kg (26.460 lb) (Fortsetzung)

Ohne Anbaugerät



Hubhöhe mm ft/in	kg lb	10.500 mm (35'0")		12.000 mm (40'0")		13.500 mm (45'0")		15.000 mm (50'0")		16.500 mm (55'0")		18.000 mm (60'0")		mm ft/in		
15.000 mm 50'0"		*16.100	*16.100	*6150 *12.350	*6150 *12.350									*5000 *11.100	*5000 *11.100	12.810 41'2"
13.500 mm 45'0"				*7400 *15.600	*7400 *15.600	*5750 *11.400	*5750 *11.400							*4700 *10.450	*4700 *10.450	14.150 45'10"
12.000 mm 40'0"				*7750 *16.900	*7750 *16.900	*7000 *14.600	*7000 *14.600	*4950	*4950					*4550 *10.050	*4550 *10.050	15.230 49'6"
10.500 mm 35'0"				*7750 *16.900	*7750 *16.900	*7200 *15.650	*7200 *15.650	*6300 *12.750	*6300 *12.750					*4450 *9800	*4450 *9800	16.090 52'5"
9000 mm 30'0"		*18.700	*18.700	*7850 *17.100	*7850 *17.100	*7250 *15.700	*7250 *15.700	*6650 *14.450	6550 14.000	*4950	*4950			*4400 *9700	*4400 *9700	16.770 54'9"
7500 mm 25'0"		*8850 *19.250	*8850 *19.250	*8050 *17.450	*8050 *17.450	*7350 *15.900	*7350 *15.900	*6700 *14.500	6450 13.850	*6050 *12.000	5400 11.500			*4400 *9700	*4400 *9700	17.290 56'7"
6000 mm 20'0"		*9200 *19.950	*9200 *19.950	*8250 *17.900	*8250 *17.900	*7450 *16.150	*7450 *16.150	*6750 *14.600	6350 13.550	6100 13.000	5300 11.350			*4450 *9800	*4450 *9800	17.670 57'10"
4500 mm 15'0"		*9550 *20.750	*9550 *20.750	*8500 *18.350	*8500 *18.350	*7550 *16.400	7400 15.900	*6800 *14.700	6200 13.250	6000 12.800	5200 11.150			*4550 *10.000	4500 9850	17.920 58'8"
3000 mm 10'0"		*9900 *21.500	*9900 *21.500	*8700 *18.800	8650 18.600	*7650 *16.600	7150 15.400	*6800 *14.700	6000 12.900	5850 12.600	5100 10.950	*4800	4350	*4700 *10.300	4350 9600	18.040 59'1"
1500 mm 5'0"		*10.200 *22.050	10.200 21.900	*8800 *19.050	8300 17.850	*7700 *16.650	6950 14.850	6700 14.400	5850 12.550	5750 12.350	5000 10.700	*4950	4300	*4900 *10.700	4300 9450	18.030 59'1"
0 mm 0'0"		*10.300 *22.250	9750 20.950	*8850 *19.050	8000 17.200	*7650 *16.500	6700 14.400	6550 14.100	5700 12.200	5650 12.150	4900 10.500			*4750 *10.450	4300 9450	17.890 58'8"
-1500 mm -5'0"		*10.200 *22.000	9350 20.150	*8700 *18.700	7750 16.600	*7450 *16.050	6500 14.000	*6400 *13.700	5550 11.950	*5350 *11.400	4800 10.300			*4500 *9900	4350 9600	17.620 57'9"
-3000 mm -10'0"		*9800 *21.150	9100 19.550	*8300 *17.900	7550 16.200	*7050 *15.150	6350 13.700	*5950 *12.700	5450 11.750	*4850 *10.050	4750 *10.050			*4200 *9200	*4200 *9200	17.220 56'5"
-4500 mm -15'0"		*9100 *19.600	8900 19.150	*7700 *16.500	7400 15.900	*6450 *13.750	6250 13.500	*5300 *11.100	*5300 *11.100	*3950	*3950			*3800 *8300	*3800 *8300	16.670 54'7"
-6000 mm -20'0"		*8050 *17.200	*8050 *17.200	*6750 *14.300	*6750 *14.300	*5500 *11.550	*5500 *11.550	*4250 *8650	*4250 *8650					*3350 *7500	*3350 *7500	15.890 51'8"
-7500 mm -25'0"		*6550 *13.800	*6550 *13.800	*5350 *11.150	*5350 *11.150									*4200 *9600	*4200 *9600	13.400 42'11"



ISO 10567:2007



*Die Last wird nicht durch die Kipplast, sondern durch die hydraulische Traglast begrenzt. Die angegebenen Lasten entsprechen der Norm ISO 10567:2007 für die Traglast von Hydraulikbaggern. Sie betragen maximal 87 % der hydraulischen Traglast oder 75 % der Kipplast. Das Gewicht aller zusätzlichen Hubeinrichtungen muss von den oben angegebenen Traglasten abgezogen werden. Die Traglasten gelten für eine auf festem, eben tragendem Grund stehende Maschine. Der Einsatz von Arbeitsgeräte-Anbringungsstellen zum Umschlagen bzw. Heben von Objekten kann die Hubleistung der Maschine beeinflussen.

Die Traglast ändert sich bei den verschiedenen lieferbaren Bodenplatten um höchstens ±5 %.

Spezifische Produktbeschreibungen sind dem entsprechenden Betriebs- und Wartungshandbuch zu entnehmen.

Umschlagmaschine MH3260 – Technische Daten

Arbeitsgeräte-Zuordnung – Nordamerika

In manchen Regionen sind nicht alle Anbaugeräte erhältlich. Weitere Informationen zu den in Ihrer Region verfügbaren Konfigurationen erhalten Sie bei Ihrem Cat-Händler.

ANBAUGERÄTE MIT BOLZENBEFESTIGUNG

Laufwerk		MH	
Kontergewicht		12.000 kg (26.460 lb)	
Auslegerausführung		MH	
Stiellänge		7,4 m (24'3")	9,1 m (29'10")
Mehrschalengreifer	GSH455-1000	●	○
	GSH455-1500	○	◆
	GSH455-2000	○	
	GSH555-1000	●	◆
	GSH555-1500	○	
Zweischalengreifer	CTV30-1900	○	
	CTV30-2300	◆	

Maximales Schüttgewicht

● 1800 kg/m³ (3000 lb/yd³)

○ 1200 kg/m³ (2000 lb/yd³)

◆ 900 kg/m³ (1500 lb/yd³)

Keine Übereinstimmung

Arbeitsgeräte-Zuordnung – Europa

In manchen Regionen sind nicht alle Anbaugeräte erhältlich. Weitere Informationen zu den in Ihrer Region verfügbaren Konfigurationen erhalten Sie bei Ihrem Cat-Händler.

ANBAUGERÄTE MIT BOLZENBEFESTIGUNG

Laufwerk		MH	
Kontergewicht		12.000 kg (26.460 lb)	
Auslegerausführung		MH	
Stiellänge		7,4 m (24'3")	9,1 m (29'10")
Mehrschalengreifer	GSH455-1000	●	○
	GSH455-1500	○	◆
	GSH455-2000	○	
	GSH555-1000	●	◆
	GSH555-1500	○	
Zweischalengreifer	CTV30-1700	○	◆
	CTV30-1900	○	
	CTV30-2300	◆	
	CTV30-2700	◆	

Maximales Schüttgewicht

● 1800 kg/m³ (3000 lb/yd³)

○ 1200 kg/m³ (2000 lb/yd³)

◆ 900 kg/m³ (1500 lb/yd³)

Keine Übereinstimmung

MH3260 – Standard- und Sonderausrüstung

Standard- und Sonderausrüstung

Die Standard- und Sonderausrüstung kann variieren. Weitere Informationen erhalten Sie bei Ihrem Cat-Händler.

	Standard	Optional
FAHRERKABINE		
Fahrerkabine mit erweiterter Schalldämpfung mit Gummimontage	✓	
Hochauflösender 254-mm-LCD-Touchscreen-Monitor (10")	✓	
Zweistufen-Klimaautomatik	✓	
Dreh-/Auswahlknopf und Direkttasten zur Monitorsteuerung	✓	
Schlüssellose Starttasten-Motorsteuerung	✓	
Hochklappbare Seitenkonsole links	✓	
Luftgefederter Premiumsitz mit Kopfstütze, beheiz- und belüftbar	✓	
Höhenverstellbare Konsole, stufenlos ohne Werkzeug	✓	
51 mm (2") breiter, orangefarbener Sicherheitsgurt	✓	
Radio mit Bluetooth®-Integration (einschließlich USB-, Aux-Anschluss und Mikrofon)	✓	
2 × 12-V-Gleichstrom-Steckdosen	✓	
Hilfsrelais		✓
Dokumentenaufbewahrung	✓	
Hintere Ablage mit Netz	✓	
Stauraum unter dem Dach mit Netz	✓	
Getränkehalter	✓	
Einteilige feste Frontscheibe (P5A-Glas)	✓	
Parallelgeführte Scheibenwischer mit Waschanlage	✓	
Festes P5A-Glas-Dachfenster (mit einteiliger Frontscheibe)	✓	
LED-Deckenleuchte und Innenleuchten unten	✓	
Einstiegsbeleuchtung am Boden	✓	
Sonnenrollo vorn	✓	
Sonnenrollo hinten	✓	
Notausstieg (Heckscheibe)	✓	
Waschbare Bodenmatte	✓	
Rundumleuchten-Vorrüstung	✓	
Bedienerschutzvorrichtung (OPG)	✓	

¹Stellt wichtige Telematikdaten für das Zustandsmanagement, für Einblicke in die Wartung und für die Zustandsüberwachung bereit. Für umfassendere Datenberichte sind andere Pläne verfügbar. Weitere Informationen erhalten Sie bei Ihrem Cat-Händler.

²Nicht mit 2D E-Fence und Cab Avoidance kompatibel.

³Nur Nordamerika

	Standard	Optional
CAT-TECHNOLOGIE		
Cat-Maschinenmanagement		
– VisionLink®		✓ ¹
– Software-Updates per Fernzugriff	✓	
– Fehlersuche per Fernzugriff	✓	
MOTOR		
Dieselmotor C13 Tier 4 Final	✓	
Kaltstartfähigkeit bis -32° C (-25° F)	✓	
Einsatz bei hohen Umgebungstemperaturen bis 52 °C (125 °F)	✓	
Primärfilter mit Wasserabscheider, Wasserabscheider-Anzeigeschalter und Kraftstoff-Absolutdrucksensor in der Kraftstoffleitung	✓	
Integrierter Luftfilter mit Vorreiniger	✓	
115-A-Drehstromgenerator	✓	
Kühlsystem in Parallelanordnung (dreifach senkrecht)	✓	
Motordrehzahlautomatik	✓	
Elektrische Kraftstoffentlüftungspumpe	✓	
Sicherer Start mit PIN-Code	✓	
Fernsteuerungssperre	✓	
Zweistufiger 5,5-Mikron-Hauptfilter und Sekundär-/Tertiärfilter mit 4,4 Mikron in der Kraftstoffleitung	✓	
HYDRAULIKSYSTEM		
Hydraulikhauptpumpe	✓	
Hauptsteuerventil	✓	
Warmlaufautomatik	✓	
Lüfterpumpe und -motor	✓	
Schwenkmotor	✓	
Fahrmotor	✓	
Ausleger- und Stiel-Regenerierungskreise	✓	
Zwei Fahrgeschwindigkeitsmodi	✓	
Mitteldruck (Greiferdrehung) und Kabinenerhöhungsventil	✓	
Auslegernotsenkeinrichtung und Stielrohrbruchsicherung	✓	
Befüllbarkeit mit Cat-Bio-Hydrauliköl	✓	
Dämpfungsventil	✓	
Automatische Drehwerk-Feststellbremse	✓	
SmartBoom™		✓ ²
Hydraulikrücklaufilter	✓	
Feinschwenkfunktion		✓ ³

(Fortsetzung nächste Seite)

Standard- und Sonderausrüstung (Fortsetzung)

Die Standard- und Sonderausrüstung kann variieren. Weitere Informationen erhalten Sie bei Ihrem Cat-Händler.

	Standard	Optional		Standard	Optional
LAUFWERK UND AUFBAU			SERVICE UND WARTUNG		
Fettgeschmierte Laufwerkskette GLT4, Harzdichtung	✓		Wartungsplattform mit rutschhemmendem Trittlech und versenkten Schrauben	✓	
HD-Unterbodenblech ohne Drehdurchführungsschutz und Fahrmotorschutz (versenkte Schrauben)	✓		Gruppierung von Motoröl- und Kraftstofffiltern	✓	
Schutz, HD-Fahrmotorschutz	✓		Probenzapfventile für planmäßige Öluntersuchung (S·O·S SM)	✓	
Zugöse am Grundrahmen	✓		Diagnosetechniker (Remote-ET)	✓	
Dreiteilige Kettenführungs- und Schutzplatte	✓		Integriertes Fahrzeugzustandsverwaltungssystem	✓	
AUSLEGER, STIELE UND UMLENKMECHANISMEN			SICHERHEIT		
Umschlagmaschinenausleger 9,9 m (32'6")	✓		Handlauf und Handgriff rechts (RH)	✓	
Greiferkranstiel 7,4 m (24'5")		✓	Standardmäßiges Spiegelpaket für bessere Sicht	✓	
Greiferkranstiel 9,1 m (29'10")		✓	Signal-/Warnhorn	✓	
ELEKTRISCHE ANLAGE			Zusätzlicher Motorabstellschalter, der auch zugänglich ist, wenn sich das Fahrerhaus in angehobener Stellung befindet	✓	
Generator, 25 kW (33,5 hp), mit Verkabelung bis Stielkopf		✓	Elektrische Vorrüstung für Rundumleuchte	✓	
Netzschutzmodul	✓		Heck- und Seitenkameras	✓	
Wartungsfreie Batterie	✓		Caterpillar-Einschlüssel-Sicherheitsschließsystem	✓	
LED-Außenleuchten (in Staufach integriert und an den Seiten von Ausleger und Stiel montiert)	✓		Inspektionsbeleuchtung		✓
Mit CAT Electronic Technician kompatibel	✓		Schwenkalarm		✓
			Abschließbares Werkzeug-/Staufach außen	✓	
			Cab Avoidance	✓	
			2D e-Fence	✓	
			Rundumsicht		✓
			Türschlösser und Sicherheitsverschlüsse, einschließlich Kraftstoff- und Hydrauliktanks	✓	
			Abschließbarer Kraftstoffablassraum	✓	
			Schwenkunterstützung	✓	
			KÜHLSYSTEM		
			Lüfter mit Lüfterumkehrfunktion	✓	

Vom Händler montierte Kits und Anbaugeräte

Anbaugeräte können unterschiedlich sein. Weitere Informationen erhalten Sie bei Ihrem Cat-Händler.

FAHRERKABINE

- Heckscheiben-Kit mit zwei Ausstiegen (kanadische Vorschrift)

SICHERHEIT

- Sicherheitsgurt 76 mm (3")

SCHUTZVORRICHTUNGEN

- OPG (Bedienerschutzeinrichtung, nicht kompatibel mit Abdeckung für Fahrerinnenleuchten, Regenabweiser)
- Schutzgitter über die untere Hälfte vorn
- Umfassender Vandalismusschutz

ELEKTRIK

- Fremdstartverkabelung

Die folgenden Angaben gelten für die Maschine zum Zeitpunkt der Endfertigung in der Verkaufsversion, die für die von diesem Dokument abgedeckten Regionen gedacht ist. Der Inhalt dieser Erklärung ist zum Ausgabezeitpunkt gültig. Allerdings können Inhalte, die sich auf Maschinenfunktionen und technische Daten beziehen, ohne Vorankündigung geändert werden. Weitere Informationen sind im Betriebs- und Wartungshandbuch der Maschine zu finden.

Weitere Informationen zu laufenden Nachhaltigkeitsmaßnahmen und unserem Fortschritt in diesem Bereich finden Sie unter <https://www.caterpillar.com/en/company/sustainability>.

Motor

- Der Cat®-Motor C13 erfüllt die Emissionsnormen EPA Tier 4 Final (USA) und Stufe V (EU).
- Cat-Dieselmotoren müssen mit Dieselkraftstoff mit ULSD (Ultra Low Sulfur Diesel, extrem niedriger Schwefelgehalt) mit höchstens 15 ppm Schwefel oder einer Mischung aus ULSD und folgenden Kraftstoffen mit geringerem Schadstoffemissionen** betrieben werden (Maximalangaben folgen):
 - ✓ 20 % Biodiesel FAME (Fatty Acid Methyl Ester, Fettsäure-Methylester)*
 - ✓ 100 % „Renewable Diesel“, HVO (Hydrotreated Vegetable Oil, hydriertes Pflanzenöl) und GTL-Kraftstoffe (Gas-to-Liquid, Kraftstoff aus Erdgas)

Beachten Sie die Richtlinien zur erfolgreichen Anwendung. Wenden Sie sich an Ihren Cat-Händler oder lesen Sie „Caterpillar Machine Fluids Recommendations“ (SEBU6250), um weitere Informationen zu erhalten.

**Motoren ohne Ausstattung zur Nachbehandlung können höhere Beimischungen verwenden, d. h. bis zu 100 % Biodiesel (wenden Sie sich bei Verwendung von Beimischungen mit mehr als 20 % Biodiesel an Ihren Cat-Händler).*

***Die Treibhausgase in den Auspuffemissionen von Kraftstoffen mit geringeren Schadstoffemissionen entsprechen quasi denen traditioneller Kraftstoffe.*

Klimaanlagensystem

- Das Klimaanlagensystem dieser Maschine enthält das fluorierte Treibhausgas R134a als Kältemittel (Erderwärmungspotenzial = 1430). In der Anlage befinden sich 1,3 kg (2,86 lb) Kältemittel, was einer CO₂-Produktion von 1,859 Tonnen (2,049 US-Tonnen) entspricht.

Lackierung

- Soweit bekannt enthält der Lack eine höchstzulässige Konzentration der folgenden Schwermetalle (gemessen in ppm):
 - Barium < 0,01 %
 - Cadmium < 0,01 %
 - Chrom < 0,01 %
 - Blei < 0,01 %

Geräuschpegel

ISO 6395:2008 außen 108 dB(A)

ISO 6396:2008 innen 72 dB(A)

- Außengeräusch – Der angegebene Außengeräuschpegel entspricht dem garantierten Wert gemäß 2000/14/EG, geändert durch 2005/88/EG, wenn die Geräte ordnungsgemäß ausgestattet sind, und wird nach den in ISO 6395:2008 genannten Verfahren und Bedingungen gemessen. Die Messungen wurden bei 70 % der maximalen Drehzahl des Motorlüfters durchgeführt.
- Interner Schallpegel – Der Schalldruckpegel am Fahrerohr wird nach den in ISO 6396:2008 genannten Testverfahren und Bedingungen bei der von Caterpillar angebotenen, ordnungsgemäß montierten und gewarteten Fahrerkabine bei geschlossener Tür und geschlossenen Fenstern gemessen. Die Messungen wurden bei 70 % der maximalen Drehzahl des Motorlüfters durchgeführt.
- Bei längerem Betrieb der Maschine mit offenem Bedienungsstand oder offener Fahrerkabine (bei nicht ordnungsgemäßer Wartung oder offenen Türen/Fenstern) bzw. in lauter Umgebung kann ein Gehörschutz erforderlich sein.
- Blue Angel-Zertifizierung.

Öle und Flüssigkeiten

- Caterpillar führt die Werksbefüllung mit Ethylenglykol-Kühlmitteln durch. Cat-Dieselmotoren-Frostschutz-/Kühlmittel (DEAC) und Cat-Langzeitkühlmittel (ELC) sind recyclingfähig. Weitere Informationen erhalten Sie bei Ihrem Cat-Händler.
- Cat Bio HYDO™ Advanced ist ein biologisch abbaubares Hydrauliköl und mit dem EU-Umweltzeichen zertifiziert.
- Vermutlich existieren weitere Flüssigkeiten. Sämtliche Flüssigkeitsempfehlungen und die Wartungsintervalle finden Sie im Betriebs- und Wartungshandbuch oder im Anwendungs- und Einbauleitfaden.

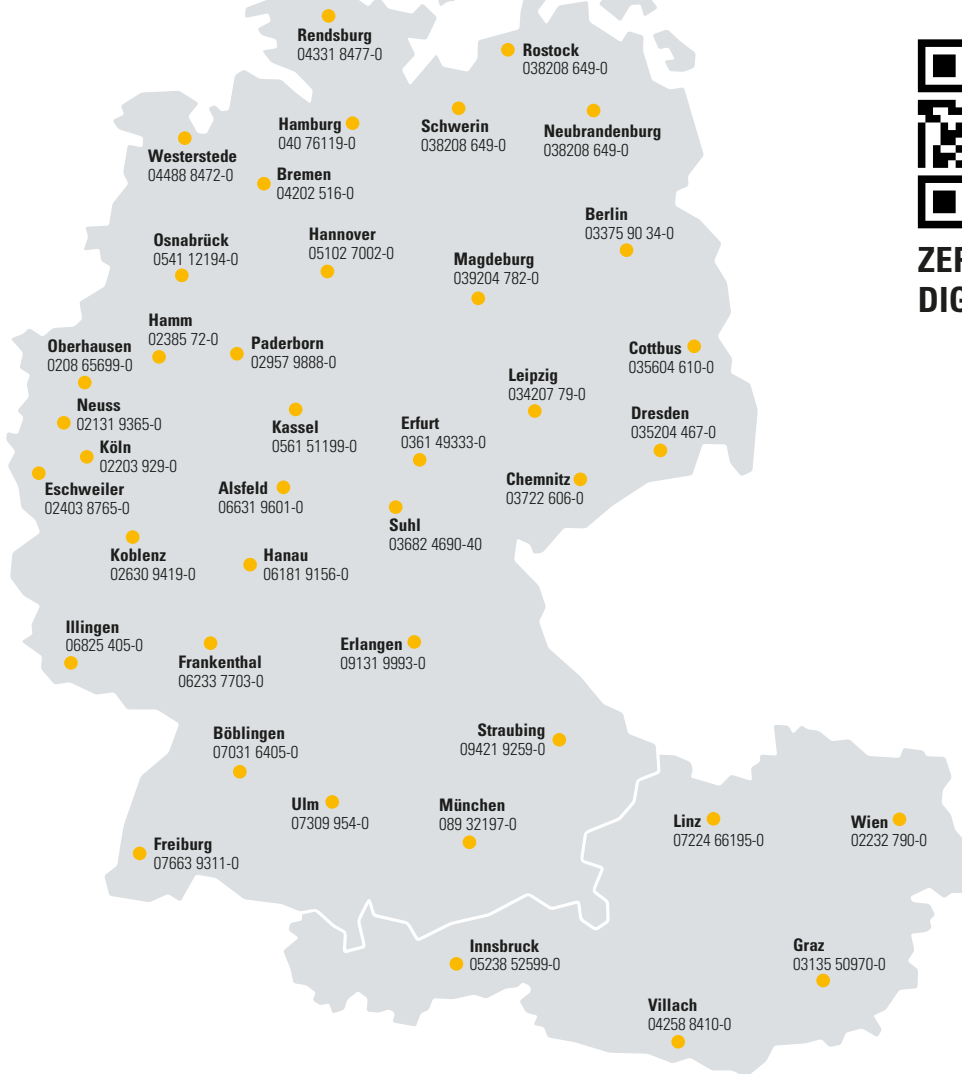
Funktionen und Technologie

- Die folgenden Funktionen und Technologien können zu Kraftstoffeinsparungen und/oder verringerten CO₂-Emissionen beitragen. Die Funktionen können variieren. Für genaue Informationen wenden Sie sich bitte an Ihren Cat-Händler.
 - Moderne elektrohydraulische Systeme stimmen Leistung und Effizienz aufeinander ab
 - Längere Serviceintervalle tragen zur Senkung der Wartungskosten bei.
 - Der neueste Hydraulikölfilter bietet eine längere Lebensdauer – durch ein verlängertes Wechselintervall von 3000 Betriebsstunden
 - Die programmierbaren, hocheffizienten Kühler laufen nur bei Bedarf
 - Leerlaufaste mit Motordrehzahlautomatik
 - Software-Updates und Fehlersuche per Fernzugriff

ZEPPELIN

ZEPPELIN – GANZ IN IHRER NÄHE

Mit unseren rund 40 Niederlassungen in Deutschland und Österreich sind wir immer in der Nähe Ihres Standortes oder Ihrer Baustelle. Der Zeppelin Service steht Ihnen rund um die Uhr zur Verfügung. Wir liefern 98 % aller Ersatzteile innerhalb von 24 Stunden.

**ZEPPELIN
DIGITAL**

Günstige Finanzierungen für alle unsere Maschinen über unseren Partner Cat Financial.
Schnell. Einfach. Flexibel. Individuell.

Zeppelin Baumaschinen GmbH
Graf-Zeppelin-Platz 1 · 85748 Garching bei München
Tel. 089 32000-0 · zeppelin-cat@zeppelin.com
zeppelin-cat.de

Zeppelin Österreich GmbH
Zeppelinstraße 2 · 2401 Fischamend bei Wien
Tel. 02232 790-0 · info.at@zeppelin.com
zeppelin-cat.at

Nähere Informationen zu Cat-Produkten, Serviceleistungen der Händler und Industrielösungen finden Sie auf unserer Website www.cat.com

AGXQ4110-00 (11-2024)
Baunummer: 07E
(Europe, N Am, Türkiye)

© 2024 Caterpillar

Alle Rechte vorbehalten

Änderungen der Werkstoffe und technischen Daten ohne vorherige Ankündigung vorbehalten.
Die auf den Fotos abgebildeten Maschinen können zusätzliche Ausrüstung enthalten.
Erkundigen Sie sich bei Ihrem Cat-Händler nach den verfügbaren Optionen.

CAT, CATERPILLAR, LET'S DO THE WORK, die entsprechenden Logos, „Caterpillar Corporate Yellow“, die Handelszeichen „Power Edge“ und Cat-„Modern Hex“ sowie die hierin verwendeten Unternehmens- und Produktidentitäten sind Markenzeichen von Caterpillar Inc. und dürfen nicht ohne Genehmigung verwendet werden. VisionLink ist ein in den USA und anderen Ländern eingetragenes Markenzeichen von Caterpillar Inc.

