



MH3250

Umschlagmaschine

Technische Daten

Konfigurationen und Funktionen können je nach Region unterschiedlich sein. Bitte wenden Sie sich bezüglich der Verfügbarkeit in Ihrer Region an Ihren Cat®-Händler.

Inhaltsverzeichnis

Technische Daten	2
Motor	2
Schwenkwerk	2
Gewichte	2
Kette	2
Antrieb	2
Hydrauliksystem	2
Füllmengen	2
Normen	3
Vibrationspegel	3
Geräuschpegel	3
Klimaanlagensystem	3
Gewicht der Hauptbauteile	4
Abmessungen	5
Arbeitsbereiche und -kräfte	6
Hubvermögen	7
Arbeitsgeräteleitfaden:	
Nordamerika	11
Europa	12
Standard- und Sonderausrüstung	13
Vom Händler montierte Kits und Anbaugeräte	15
Umwelterklärung zum Modell MH3250	16

Umschlagmaschine MH3250 Technische Daten

Motor

Motormodell	Cat® C9.3B	
Motorleistung		
ISO 14396	234 kW	314 hp
ISO 14396 (metrisch)	318 mhp	
Nennleistung		
ISO 9249	232 kW	311 hp
ISO 9249 (metrisch)	315 mhp	
80/1269/EWG	311 hp	
Bohrung	115 mm	5"
Hub	149 mm	6"
Hubraum	9,3 l	568 in ³
Anzahl der Zylinder	6	
Eignung für Biodiesel	Bis zu B20 ⁽¹⁾	

- Erfüllt die Emissionsnormen EPA Tier 4 Final (USA) und Stufe V (EU).
- Nenndrehzahl 1800/min.
- Die angegebene Nettoleistung ist die verfügbare Leistung am Schwungrad eines Motors, der mit Lüfter, Luftfilter, Abgasnachbehandlung und Drehstromgenerator ausgestattet ist.
- Die angegebene Leistung wird gemäß der jeweils gültigen Norm zum Zeitpunkt der Fertigung gemessen.
- Empfohlen für den Einsatz bis zu einer Höhe von 4500 m (14.760') mit Motordrosselung über 2300 m (7545').

⁽¹⁾Cat-Dieselmotoren müssen mit Dieselkraftstoff mit extrem niedrigem Schwefelgehalt (ULSD, Ultra Low Sulfur Diesel) mit höchstens 15 ppm Schwefel oder einer Mischung aus ULSD und folgenden Kraftstoffen mit geringerem Schwefelgehalt** betrieben werden (Maximalangaben folgen):

- ✓ 20 % Biodiesel FAME (Fettsäure-Methylester)*
- ✓ 100 % "Renewable Diesel", HVO (Hydrotreated Vegetable Oil, hydriertes Pflanzenöl) und GTL-Kraftstoffe (Gas-to-Liquid, Kraftstoff aus Erdgas)

Siehe Anleitung zur Gewährleistung einer erfolgreichen Anwendung. Wenden Sie sich an Ihren Cat-Händler oder lesen Sie "Caterpillar Machine Fluids Recommendations" (SEBU6250), um weitere Informationen zu erhalten.

****Motoren ohne Ausstattung zur Nachbehandlung können höhere Beimischungen verwenden, d. h. bis zu 100 % Biodiesel (wenden Sie sich bei Verwendung von Beimischungen mit mehr als 20 % Biodiesel an Ihren Cat-Händler).**

****Die Treibhausgase in den Auspuffemissionen von Kraftstoffen mit geringeren Schadstoffemissionen entsprechen quasi denen traditioneller Kraftstoffe.**

Schwenkwerk

Schwenkgeschwindigkeit*	8/min	
Max. Schwenkmoment	142 kNm	104.734 lbf·ft

* Bei Maschinen mit CE-Kennzeichnung kann der Standardwert geringer eingestellt sein.

Gewichte

Einsatzgewicht*	48.850 kg	107.700 lb
-----------------	-----------	------------

*Umschlagmaschinen(MH)-Ausleger, Greiferkranstiel 7,6 m (24'11"), Kontergewicht 6,8 t (14.990 lb), Dreistegbodenplatten 600 mm (24"), voller Kraftstofftank, Fahrer 75 kg (165 lb), Greifer 3000 kg (6610 lb).

Kette

Standardbodenplattenbreite	600 mm	24"
Anzahl der Bodenplatten (je Seite)	52	
Anzahl der Laufrollen (je Seite)	9	
Anzahl der Tragrollen (je Seite)	3	

Antrieb

Steigfähigkeit	35°/70 %	
Höchstgeschwindigkeit	3,4 km/h	2,1 mph
Max. Zugkraft	246 kN	55.281 lbf

Hydrauliksystem

Hauptsystem – max. Volumenstrom	558 l/min (279 × 2 Pumpen)	148 US-Gall. (74 × 2 Pumpen)
Max. Druck – Arbeitsgeräte	35.000 kPa	5076 psi
Höchstdruck – Fahren	35.000 kPa	5076 psi
Höchstdruck – Schwenken	32.000 kPa	4061 psi
Mitteldruck – max. Volumenstrom	60 l/min	16 US-Gall./min
Mitteldruck – max. Druck	20.000 kPa	2900 psi
Zylinder		
Auslegerzylinder – Bohrung	160 mm	6,3"
Auslegerzylinder – Hub	1357 mm	53,4"
Stielzylinder – Bohrung	140 mm	5,5"
Stielzylinder – Hub	1400 mm	55,1"

Füllmengen

Kraftstofftank (Gesamtinhalt)	600 l	158,5 Gall.
Kühlsystem	40 l	10,6 Gall.
Motoröl (mit Filter)	32 l	8,5 Gall.
Schwenkantrieb (jeweils)	18,0 l	4,8 US-Gall.
Seitenantrieb (jeweils)	15 l	4,0 US-Gall.
Hydrauliksystem (einschließlich Tank)	373 l	98,5 US-Gall.
Hydrauliktank	161 l	42,5 US-Gall.
DEF-Tank (Diesel Exhaust Fluid, Abgasreinigungsflüssigkeit)	80 l	21,1 Gall.

Umschlagmaschine MH3250 – Technische Daten

Normen

Bremsen	ISO 10265:2008
Fahrerkabine/ Umsturzschtzvorrichtung (TOPS, Tip Over Protective Structure)	EN474-5:2006 + A3:2013
Bedienerschutzzvorrichtung (OPG)	SAE J1356 MAR2013 ISO 10262-1998 LV 2
Fahrerkabine/Geräuschpegel	Entspricht den einschlägigen Normen, wie unten aufgeführt

Vibrationspegel

Maximalwert Hand/Arm		
ISO 5349-2001	<2,5 m/s ²	<8,2 ft/s ²
Maximalwert Ganzkörper		
ISO/TR 25398:2006	<0,5 m/s ²	<1,6 ft/s ²
Sitzübertragungsfaktor		
ISO 7096:2000 – Spektralklasse EM6	<0,7	

Geräuschpegel

ISO 6395:2008 außen	105 dB(A)
ISO 6396:2008 innen	73 dB(A)

- Außengeräusch – Der angegebene Außengeräuschpegel entspricht dem garantierten Wert gemäß 2000/14/EG, geändert durch 2005/88/EG, wenn die Geräte ordnungsgemäß ausgestattet sind, und wird nach den in ISO 6395:2008 genannten Verfahren und Bedingungen gemessen. Die Messungen wurden bei 70 % der maximalen Drehzahl des Motorlüfters durchgeführt.
- Interner Schallpegel – Der Schalldruckpegel am Fahrerrohr wird nach den in ISO 6396:2008 genannten Testverfahren und Bedingungen bei der von Caterpillar angebotenen, ordnungsgemäß montierten und gewarteten Fahrerkabine bei geschlossener Tür und geschlossenen Fenstern gemessen. Die Messungen wurden bei 70 % der maximalen Drehzahl des Motorlüfters durchgeführt.
- Bei längerem Betrieb der Maschine mit offenem Bedienungsstand oder offener Fahrerkabine (bei nicht ordnungsgemäßer Wartung oder offenen Türen/Fenstern) bzw. in lauter Umgebung kann ein Gehörschutz erforderlich sein.
- Zertifiziert gemäß "Blauer Engel"

Klimaanlagensystem

Das Klimaanlagensystem dieser Maschine enthält das fluorierte Treibhausgas R134a als Kältemittel (Erderwärmungspotenzial = 1430). In der Anlage befindet sich 1,2 kg (2,64 lb) Kältemittel, was einer CO₂-Produktion von 1,716 Tonnen (1,892 US-Tonnen) entspricht.

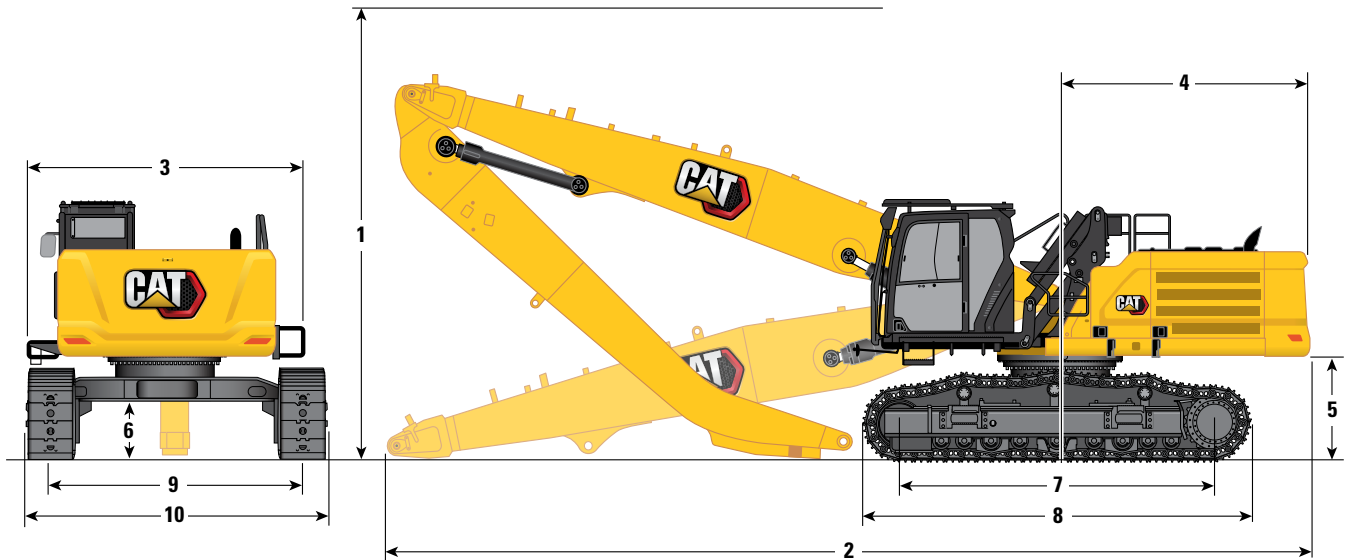
Umschlagmaschine MH3250 – Technische Daten

Gewicht der Hauptbauteile		
	kg	lb
Grundmaschine mit Laufwerk mit Spurverstellung und einzelnen Flanschlaufrollen und Tragrollen, mit Dreistegbodenplatten (600 mm bzw. 24") und Auslegerzylindern	32.250	71.100
Ausleger (einschließlich Stielzylinder, Bolzen und Standard-Hydraulikleitungen):		
MH-Ausleger 9,2 m (30'2")	4680	10.320
Stiel (einschließlich Bolzen und Standard-Hydraulikleitungen):		
Greiferkranstiel 6,1 m (20'0")	1790	3950
Greiferkranstiel 7,6 m (24'11")	2120	4670
Kontergewicht:		
6800 kg (14.990 lb) Kontergewicht	6800	14.990
Zwei Auslegerzylinder	830	1830
Laufwerk mit Spurverstellung:		
Grundrahmen mit DF-Laufrollen und -Tragrollen	10.460	23.060
Bodenplatten:		
600 mm (24") breite, 15,5 mm (0,6") dicke Dreistegbodenplatten	5290	11.660
Bedienerschutzvorrichtungen	130	290
Sonderausrüstung:		
Generator	180	400
Greifer (mit Halterung):		
GSH425-750-S (0,75 m ³ /1,0 yd ³)	1674	3690
GSH425-950-S (0,95 m ³ /1,25 yd ³)	1712	3770
GSH425-1150-S (1,15 m ³ /1,5 yd ³)	1767	3900
GSH440-950-S (0,95 m ³ /1,25 yd ³)	2183	4810
GSH525-750-S (0,75 m ³ /1,0 yd ³)	2215	4880
GSH525-750-C (0,75 m ³ /1,0 yd ³)	2311	5090
GSH525-950-S (0,95 m ³ /1,25 yd ³)	1976	4360
GSH525-950-C (0,95 m ³ /1,25 yd ³)	2168	4780

Umschlagmaschine MH3250 – Technische Daten

Abmessungen

Bei allen Angaben zu Abmessungen handelt es sich um Näherungswerte.



Auslegeroption

**MH-Ausleger
9,2 m (30'2")**

Stieloption

**Greiferkranstiel
6,1 m (20'0")**

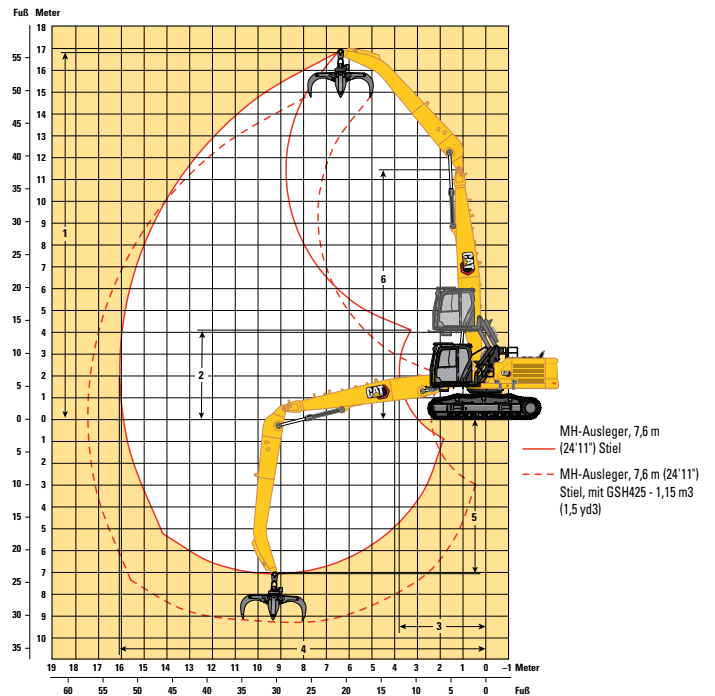
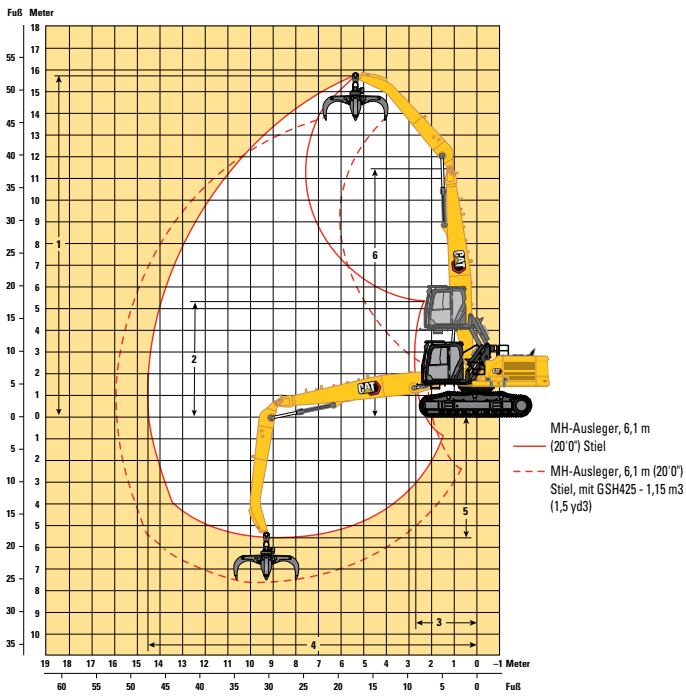
**Greiferkranstiel
7,6 m (24'11")**

	Greiferkranstiel 6,1 m (20'0")	Greiferkranstiel 7,6 m (24'11")
1 Maschinenhöhe		
Transporthöhe – ohne Bedienerschutzeinrichtung, ohne Teleskopstiel	3500 mm 11'6"	3500 mm 11'6"
Transporthöhe – mit Bedienerschutzeinrichtung, ohne Teleskopstiel	3570 mm 11'9"	3570 mm 11'9"
Fahrerkabine abgesenkt – ohne Bedienerschutzeinrichtung	3500 mm 11'6"	3500 mm 11'6"
Fahrerkabine abgesenkt – mit Bedienerschutzeinrichtung	3570 mm 11'9"	3570 mm 11'9"
Fahrerkabine angehoben – ohne Bedienerschutzeinrichtung	6020 mm 19'9"	6020 mm 19'9"
Fahrerkabine angehoben – mit Bedienerschutzeinrichtung	6160 mm 20'3"	6160 mm 20'3"
Mit montiertem Ausleger/Stiel	3520 mm 11'7"	5270 mm 17'3"
2 Maschinenlänge		
Transportlänge – ohne Stiel	12.700 mm 41'8"	12.700 mm 41'8"
Mit montiertem Ausleger/Stiel	12.950 mm 42'6"	12.610 mm 41'4"
3 Oberwagenbreite		
Ohne Laufsteg und Handläufe	2970 mm 9'9"	2970 mm 9'9"
Mit Laufstegen und Handläufen	3820 mm 12'6"	3820 mm 12'6"
4 Heckschwenkradius	3530 mm 11'7"	3530 mm 11'7"
5 Lichte Höhe bis Kontergewicht	1410 mm 4'8"	1410 mm 4'8"
6 Bodenfreiheit	700 mm 2'4"	700 mm 2'4"
7 Tragende Kettenlänge	4340 mm 14'3"	4340 mm 14'3"
8 Kettenlänge	5350 mm 17'7"	5350 mm 17'7"
9 Spurweite: Laufwerk mit Spurverstellung		
Eingefahren	3220 mm 10'7"	3220 mm 10'7"
Ausgefahren	3720 mm 12'2"	3720 mm 12'2"
10 Unterwagenbreite		
Laufwerk mit Spurverstellung eingefahren – Bodenplatten 600 mm (24")	4010 mm 13'2"	4010 mm 13'2"
Laufwerk mit Spurverstellung ausgefahren – ausgefahren	4510 mm 14'10"	4510 mm 14'10"

Umschlagmaschine MH3250 – Technische Daten

Arbeitsbereiche und -kräfte

Bei allen Angaben zu Abmessungen handelt es sich um Näherungswerte.



Auslegeroption

MH-Ausleger 9,2 m (30'2")

Stieloption

Verstärkte Bohrspindel 6,1 m (20'0")

Industrial 7,6 m (24'11")

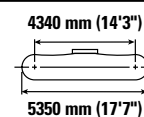
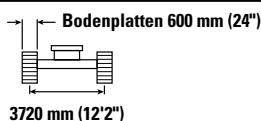
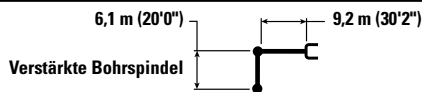
	Verstärkte Bohrspindel 6,1 m (20'0")	Industrial 7,6 m (24'11")
1 Max. Höhe*	15.770 mm 51'9"	16.850 mm 55'3"
2 Mindesthöhe*	5530 mm 18'2"	4090 mm 13'5"
3 Mindestschwenkradius – vorne	2730 mm 8'11"	3870 mm 12'8"
4 Maximale Reichweite*	14.620 mm 48'0"	16.010 mm 52'6"
5 Max. Tiefe*	5590 mm 18'4"	7090 mm 23'3"
6 Auslegerbolzenhöhe	11.450 mm 37'7"	11.450 mm 37'7"

*Abmessungen gelten bis Stielkopfbolzen.

Umschlagmaschine MH3250 – Technische Daten

Hubvermögen – Kontergewicht: 6800 kg (14.990 lb)

Ohne Anbaugerät



Hubhöhe mm ft/in	kg lb	4500 mm (15'0")		6000 mm (20'0")		7500 mm (25'0")		9000 mm (30'0")		Anbaugerät		mm ft/in
		Kipplast	Traglast	Kipplast	Traglast	Kipplast	Traglast	Kipplast	Traglast	Kipplast	Traglast	
15.000 mm 50'0"	kg lb			*15.750	*15.750					*6050	*6050	7080
13.500 mm 45'0"	kg lb					*8200 *17.100	*8200 *17.100	*5950	*5950	*5300	*5300	9310
12.000 mm 40'0"	kg lb					*9350 *20.400	*9350 *20.400	*8300 *17.250	*8300 *17.250	*4900	*4900	10.880
10.500 mm 35'0"	kg lb					*9350 *20.350	*9350 *20.350	*8300 *18.100	*8300 *18.100	*4700	*4700	12.070
9000 mm 30'0"	kg lb					*9550 *20.700	*9550 *20.700	*8400 *18.250	*8400 *18.250	*4600	*4600	12.970
7500 mm 25'0"	kg lb			*11.700 *25.400	*11.700 *25.400	*9900 *21.500	*9900 *21.500	*8600 *18.700	*8600 *18.700	*4550	*4550	13.650
6000 mm 20'0"	kg lb	*16.200 *34.950	*16.200 *34.950	*12.650 *27.300	*12.650 *27.300	*10.400 *22.550	*10.400 *22.550	*8900 *19.250	*8900 *19.250	*4600	*4600	14.140
4500 mm 15'0"	kg lb	*18.300 *39.400	*18.300 *39.400	*13.650 *29.450	*13.650 *29.450	*10.950 *23.700	*10.950 *23.700	*9150 *19.850	*9150 *19.850	*4700	*4700	14.450
3000 mm 10'0"	kg lb	*11.400 *28.150	*11.400 *28.150	*14.400 *31.100	*14.400 *31.100	*11.350 *24.550	*11.350 *24.550	*9350 *20.300	9150 19.700	*4850	4450	14.600
1500 mm 5'0"	kg lb	*6150 *14.350	*6150 *14.350	*14.500 *31.400	*14.500 *31.400	*11.450 *24.750	11.300 24.400	*9400 *20.300	8750 18.850	*4900	4350	14.600
0 mm 0'0"	kg lb	*5800 *13.150	*5800 *13.150	*12.250 *28.450	*12.250 *28.450	*11.100 *24.050	10.900 23.450	*9150 *19.750	8450 18.200	*4600	4400	14.440
-1500 mm -5'0"	kg lb	*6350 *14.400	*6350 *14.400	*10.950 *25.050	*10.950 *25.050	*10.300 *22.350	*10.300 *22.350	*8550 *18.500	8250 17.750	*4250	*4250	14.120
-3000 mm -10'0"	kg lb	*7200 *16.150	*7200 *16.150	*10.700 *23.150	*10.700 *23.150	*9100 *19.650	*9100 *19.650	*7650 *16.450	*7650 *16.450	*3750	*3750	13.620
-4500 mm -15'0"	kg lb			*8400 *18.100	*8400 *18.100	*7450 *15.950	*7450 *15.950	*6350 *13.550	*6350 *13.550	*3500	*3500	12.600



ISO 10567:2007



*Die Last wird nicht durch die Kipplast, sondern durch die hydraulische Traglast begrenzt. Die angegebenen Lasten entsprechen der Norm ISO 10567:2007 für die Traglast von Hydraulikbaggern. Sie betragen maximal 87 % der hydraulischen Traglast oder 75 % der Kipplast. Das Gewicht aller zusätzlichen Hubeinrichtungen muss von den oben angegebenen Traglasten abgezogen werden. Die Traglasten gelten für eine auf festem, eben tragendem Grund stehende Maschine. Der Einsatz von Arbeitsgeräte-Anbringungsstellen zum Umschlagen bzw. Heben von Objekten kann die Hubleistung der Maschine beeinflussen.

Die Traglast ändert sich bei den verschiedenen lieferbaren Bodenplatten um höchstens ±5 %.

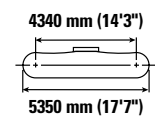
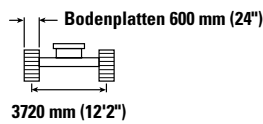
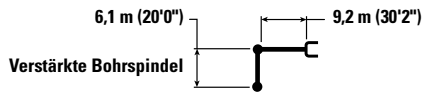
Spezifische Produktbeschreibungen sind stets dem entsprechenden Betriebs- und Wartungshandbuch zu entnehmen.

(Fortsetzung nächste Seite)

Umschlagmaschine MH3250 – Technische Daten

Hubvermögen – Kontergewicht: 6800 kg (14.990 lb) (Fortsetzung)

Ohne Anbaugerät



Hubhöhe mm ft/in	kg lb	10.500 mm (35'0")		12.000 mm (40'0")		13.500 mm (45'0")		mm ft/in		
15.000 mm 50'0"	kg lb							*6050 *13.800	*6050 *13.800	7080 21'8"
13.500 mm 45'0"	kg lb							*5300 *11.800	*5300 *11.800	9310 29'7"
12.000 mm 40'0"	kg lb	*5800 *11.050	*5800 *11.050					*4900 *10.850	*4900 *10.850	10.880 35'1"
10.500 mm 35'0"	kg lb	*7500 *16.350	*7500 *16.350	*4850	*4850			*4700 *10.350	*4700 *10.350	12.070 39'2"
9000 mm 30'0"	kg lb	*7500 *16.350	*7500 *16.350	*6800 *14.250	6550 14.000			*4600 *10.100	*4600 *10.100	12.970 42'3"
7500 mm 25'0"	kg lb	*7600 *16.550	*7600 *16.550	*6800 *14.750	6450 13.850	*5050	*5050	*4550 *10.000	*4550 *10.000	13.650 44'7"
6000 mm 20'0"	kg lb	*7750 *16.800	*7750 *16.800	*6850 *14.850	6300 13.600	6050 12.950	5200 11.150	*4600 *10.100	*4600 *10.100	14.140 46'3"
4500 mm 15'0"	kg lb	*7900 *17.100	7550 16.300	*6900 *14.900	6150 13.250	5950 12.750	5100 10.950	*4700 *10.300	4550 10.050	14.450 47'4"
3000 mm 10'0"	kg lb	*7950 *17.200	7300 15.700	*6850 *14.850	6000 12.850	5850 12.550	5000 10.750	*4850 *10.650	4450 9750	14.600 47'10"
1500 mm 5'0"	kg lb	*7900 *17.100	7050 15.150	*6750 *14.550	5800 12.500	*5700 *12.250	4900 10.550	*4900 *10.800	4350 9600	14.600 47'10"
0 mm 0'0"	kg lb	*7650 *16.550	6850 14.700	*6450 *13.900	5700 12.250	*5350 *11.450	4800 10.350	*4600 *10.100	4400 9650	14.440 47'4"
-1500 mm -5'0"	kg lb	*7150 *15.450	6700 14.400	*5950 *12.800	5600 12.050	*4800 *10.100	4800 *10.100	*4250 *9300	*4250 *9300	14.120 46'3"
-3000 mm -10'0"	kg lb	*6400 *13.700	*6400 *13.700	*5200 *11.050	*5200 *11.050	*3900	*3900	*3750 *8200	*3750 *8200	13.620 44'7"
-4500 mm -15'0"	kg lb	*5250 *11.100	*5250 *11.100	*4050 *8350	*4050 *8350			*3500 *7700	*3500 *7700	12.600 40'11"



ISO 10567:2007



*Die Last wird nicht durch die Kipplast, sondern durch die hydraulische Traglast begrenzt. Die angegebenen Lasten entsprechen der Norm ISO 10567:2007 für die Traglast von Hydraulikbaggern. Sie betragen maximal 87 % der hydraulischen Traglast oder 75 % der Kipplast. Das Gewicht aller zusätzlichen Hubeinrichtungen muss von den oben angegebenen Traglasten abgezogen werden. Die Traglasten gelten für eine auf festem, eben tragendem Grund stehende Maschine. Der Einsatz von Arbeitsgeräte-Anbringungsstellen zum Umschlagen bzw. Heben von Objekten kann die Hubleistung der Maschine beeinflussen.

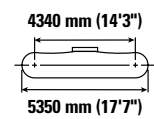
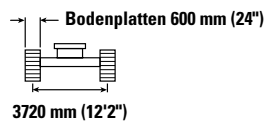
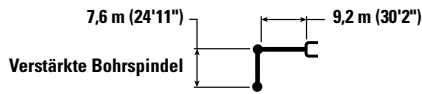
Die Traglast ändert sich bei den verschiedenen lieferbaren Bodenplatten um höchstens ±5 %.

Spezifische Produktbeschreibungen sind stets dem entsprechenden Betriebs- und Wartungshandbuch zu entnehmen.

Umschlagmaschine MH3250 – Technische Daten

Hubvermögen – Kontergewicht: 6800 kg (14.990 lb)

Ohne Anbaugerät



Hubhöhe mm ft/in	kg lb	3000 mm (10'0")		4500 mm (15'0")		6000 mm (20'0")		7500 mm (25'0")		9000 mm (30'0")		mm ft/in			
		kg lb	kg lb	kg lb	kg lb	kg lb	kg lb	kg lb	kg lb	kg lb	kg lb	kg lb	kg lb		
15.000 mm 50'0"	kg lb									*5050 *9800	*5050 *9800	*4150 *9250	*4150 *9250	9640 30'6"	
13.500 mm 45'0"	kg lb									*6600 *13.850	*6600 *13.850	*3750 *8300	*3750 *8300	11.370 36'6"	
12.000 mm 40'0"	kg lb									*7400 *16.200	*7400 *16.200	*3500 *7750	*3500 *7750	12.690 41'1"	
10.500 mm 35'0"	kg lb									*7400 *16.150	*7400 *16.150	*3400 *7450	*3400 *7450	13.720 44'7"	
9000 mm 30'0"	kg lb									*7550 *16.350	*7550 *16.350	*3300 *7250	*3300 *7250	14.520 47'4"	
7500 mm 25'0"	kg lb									*7800 *16.900	*7800 *16.900	*3300 *7200	*3300 *7200	15.130 49'5"	
6000 mm 20'0"	kg lb								*9350 *20.200	*9350 *20.200	*8100 *17.600	*8100 *17.600	*3300 *7250	*3300 *7250	15.570 50'11"
4500 mm 15'0"	kg lb			*15.600 *33.700	*15.600 *33.700	*12.150 *26.300	*12.150 *26.300	*10.000 *21.650	*10.000 *21.650	*8500 *18.400	*8500 *18.400	*3350 *7400	*3350 *7400	15.860 51'11"	
3000 mm 10'0"	kg lb			*17.950 *38.750	*17.950 *38.750	*13.300 *28.800	*13.300 *28.800	*10.650 *23.000	*10.650 *23.000	*8850 *19.150	*8850 *19.150	*3450 *7600	*3450 *7600	16.000 52'5"	
1500 mm 5'0"	kg lb			*13.250 *31.550	*13.250 *31.550	*14.100 *30.500	*14.100 *30.500	*11.050 *23.950	*11.050 *23.950	*9100 *19.650	8900 19.150	*3600 *7950	*3600 *7950	15.990 52'5"	
0 mm 0'0"	kg lb	*3450 *7800	*3450 *7800	*7600 *17.450	*7600 *17.450	*14.200 *30.750	*14.200 *30.750	*11.150 *24.150	11.050 23.750	*9100 *19.700	8500 18.300	*3800 *8400	3700 8100	15.850 51'11"	
-1500 mm -5'0"	kg lb	*4000 *8950	*4000 *8950	*6750 *15.250	*6750 *15.250	*12.900 *29.500	*12.900 *29.500	*10.850 *23.450	10.600 22.800	*8850 *19.150	8200 17.600	*3800 *8350	3750 8250	15.550 50'11"	
-3000 mm -10'0"	kg lb	*4700 *10.450	*4700 *10.450	*6800 *15.300	*6800 *15.300	*11.200 *25.600	*11.200 *25.600	*10.050 *21.750	*10.050 *21.750	*8300 *17.900	8000 17.200	*3450 *7600	*3450 *7600	15.110 49'5"	
-4500 mm -15'0"	kg lb			*7200 *16.150	*7200 *16.150	*10.700 *23.050	*10.700 *23.050	*8900 *19.100	*8900 *19.100	*7400 *15.850	*7400 *15.850	*3050 *6600	*3050 *6600	14.490 47'4"	
-6000 mm -20'0"	kg lb					*8450 *18.100	*8450 *18.100	*7250 *15.450	*7250 *15.450	*6050 *12.900	*6050 *12.900	*3100 *6900	*3100 *6900	13.040 42'2"	



ISO 10567:2007



*Die Last wird nicht durch die Kipplast, sondern durch die hydraulische Traglast begrenzt. Die angegebenen Lasten entsprechen der Norm ISO 10567:2007 für die Traglast von Hydraulikbaggern. Sie betragen maximal 87 % der hydraulischen Traglast oder 75 % der Kipplast. Das Gewicht aller zusätzlichen Hubeinrichtungen muss von den oben angegebenen Traglasten abgezogen werden. Die Traglasten gelten für eine auf festem, eben tragendem Grund stehende Maschine. Der Einsatz von Arbeitsgeräte-Anbringungsstellen zum Umschlagen bzw. Heben von Objekten kann die Hubleistung der Maschine beeinflussen.

Die Traglast ändert sich bei den verschiedenen lieferbaren Bodenplatten um höchstens ±5 %.

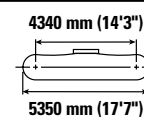
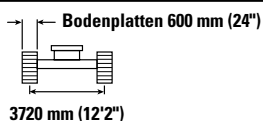
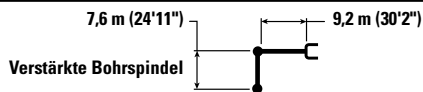
Spezifische Produktbeschreibungen sind stets dem entsprechenden Betriebs- und Wartungshandbuch zu entnehmen.

(Fortsetzung nächste Seite)

Umschlagmaschine MH3250 – Technische Daten

Hubvermögen – Kontergewicht: 6800 kg (14.990 lb) (Fortsetzung)

Ohne Anbaugerät



Hubhöhe mm ft/in	kg lb	10.500 mm (35'0")		12.000 mm (40'0")		13.500 mm (45'0")		15.000 mm (50'0")		mm ft/in		
15.000 mm 50'0"	kg lb									*4150 *9250	*4150 *9250	9640 30'6"
13.500 mm 45'0"	kg lb	*5050 *10.050	*5050 *10.050							*3750 *8300	*3750 *8300	11.370 36'6"
12.000 mm 40'0"	kg lb	*6450 *13.500	*6450 *13.500	*4700 *9150	*4700 *9150					*3500 *7750	*3500 *7750	12.690 41'1"
10.500 mm 35'0"	kg lb	*6750 *14.750	*6750 *14.750	*6050 *12.500	*6050 *12.500	*3800 *3800	*3800 *3800			*3400 *7450	*3400 *7450	13.720 44'7"
9000 mm 30'0"	kg lb	*6850 *14.850	*6850 *14.850	*6250 *13.550	*6250 *13.550	*5250 *10.450	*5250 *10.450			*3300 *7250	*3300 *7250	14.520 47'4"
7500 mm 25'0"	kg lb	*7000 *15.150	*7000 *15.150	*6300 *13.700	*6300 *13.700	*5750 *12.400	5350 11.400	*3600 *3600	*3600 *3600	*3300 *7200	*3300 *7200	15.130 49'5"
6000 mm 20'0"	kg lb	*7200 *15.550	*7200 *15.550	*6400 *13.900	6400 13.750	*5750 *12.450	5250 11.200	*4650 *8900	4300 *8900	*3300 *7250	*3300 *7250	15.570 50'11"
4500 mm 15'0"	kg lb	*7400 *16.000	*7400 *16.000	*6500 *14.100	6200 13.300	*5800 *12.500	5100 10.950	4950 10.600	4250 9100	*3350 *7400	*3350 *7400	15.860 51'11"
3000 mm 10'0"	kg lb	*7600 *16.400	7400 15.900	*6600 *14.300	6000 12.850	5750 12.350	4950 10.650	4850 10.400	4150 8900	*3450 *7600	*3450 *7600	16.000 52'5"
1500 mm 5'0"	kg lb	*7700 *16.600	7100 15.200	*6600 *14.300	5800 12.450	5600 12.050	4800 10.350	4750 10.250	4100 8750	*3600 *7950	*3600 *7950	15.990 52'5"
0 mm 0'0"	kg lb	*7650 *16.500	6800 14.650	*6500 *14.050	5600 12.050	5500 11.800	4700 10.100	*4650 *9900	4000 8600	*3800 *8400	3700 8100	15.850 51'11"
-1500 mm -5'0"	kg lb	*7400 *15.950	6600 14.200	*6250 *13.400	5450 11.700	*5250 *11.200	4600 9900	*4250 *8900	3950 8500	*3800 *8350	3750 8250	15.550 50'11"
-3000 mm -10'0"	kg lb	*6900 *14.850	6450 13.850	*5750 *12.350	5350 11.500	*4700 *10.000	4550 9750	*3550 *3550	*3450 *7600	*3450 *7600	15.110 49'5"	
-4500 mm -15'0"	kg lb	*6150 *13.100	*6150 *13.100	*5000 *10.650	*5000 *10.650	*3900 *8100	*3900 *8100		*3050 *6600	*3050 *6600	14.490 47'4"	
-6000 mm -20'0"	kg lb	*5000 *10.500	*5000 *10.500	*3900 *8100	*3900 *8100				*3100 *6900	*3100 *6900	13.040 42'2"	



ISO 10567:2007



*Die Last wird nicht durch die Kipplast, sondern durch die hydraulische Traglast begrenzt. Die angegebenen Lasten entsprechen der Norm ISO 10567:2007 für die Traglast von Hydraulikbaggern. Sie betragen maximal 87 % der hydraulischen Traglast oder 75 % der Kipplast. Das Gewicht aller zusätzlichen Hubeinrichtungen muss von den oben angegebenen Traglasten abgezogen werden. Die Traglasten gelten für eine auf festem, eben tragendem Grund stehende Maschine. Der Einsatz von Arbeitsgeräte-Anbringungsstellen zum Umschlagen bzw. Heben von Objekten kann die Hubleistung der Maschine beeinflussen.

Die Traglast ändert sich bei den verschiedenen lieferbaren Bodenplatten um höchstens $\pm 5\%$.

Spezifische Produktbeschreibungen sind stets dem entsprechenden Betriebs- und Wartungshandbuch zu entnehmen.

Umschlagmaschine MH3250 – Technische Daten

Arbeitsgeräte-Zuordnung – Nordamerika

In manchen Regionen sind nicht alle Anbaugeräte erhältlich. Weitere Informationen zu den in Ihrer Region verfügbaren Konfigurationen erhalten Sie bei Ihrem Cat-Händler.

ANBAUGERÄTE MIT BOLZENBEFESTIGUNG

Laufwerk		MH	
Kontergewicht		6800 kg (14.990 lb)	
Auslegerausführung		MH	
Stiellänge		6,1 m (20'0")	7,6 m (24'11")
Mehrschalengreifer	GSH425-750	●	●
	GSH425-950	●	●
	GSH425-1150	●	○
	GSH440-950	●	○
	GSH440-1150	●	◆
	GSH440-1550	○	
	GSH525-750	●	●
	GSH525-950	●	○
	GSH525-1150	●	◆
Zweischalengreifer	CTV20-1300	●	◆
	CTV20-1500	○	◆
	CTV20-1700	○	
	CTV20-1900	○	
	CTV20-2300	◆	
	CTV30-1700	◆	
	CTV30-1900	◆	

Maximales Schüttgewicht

● 1800 kg/m³ (3000 lb/yd³)

○ 1200 kg/m³ (2000 lb/yd³)

◆ 900 kg/m³ (1500 lb/yd³)

Keine Übereinstimmung

Umschlagmaschine MH3250 – Technische Daten

Arbeitsgeräte-Zuordnung – Europa

In manchen Regionen sind nicht alle Anbaugeräte erhältlich. Weitere Informationen zu den in Ihrer Region verfügbaren Konfigurationen erhalten Sie bei Ihrem Cat-Händler.

ANBAUGERÄTE MIT BOLZENBEFESTIGUNG

Laufwerk		MH	
Kontergewicht		6800 kg (14,990 lb)	
Auslegerausführung		MH	
Stiellänge		6,1 m (20'0")	7,6 m (24'11")
Mehrschalengreifer	GSH425-750	●	●
	GSH425-950	●	●
	GSH425-1150	●	○
	GSH440-950	●	○
	GSH440-1150	●	◆
	GSH440-1550	○	
	GSH525-750	●	●
	GSH525-950	●	○
	GSH525-1150	●	◆
	GSV425-600	●	●
	GSV425-750	●	●
	GSV425-950	●	●
	GSV425-1150	●	○
	GSV425-1550	◇	◇
	GSV525-600	●	●
	GSV525-750	●	●
	GSV525-950	●	○
	GSV525-1150	●	○
GSV525-1550	◇	◇	
Zweischalengreifer	CTV20-1300	●	◆
	CTV20-1500	○	◆
	CTV20-1700	○	
	CTV20-1900	○	
	CTV20-2300	◆	
	CTV30-1700	◆	
	CTV30-1900	◆	

Maximales Schüttgewicht

● 1800 kg/m³ (3000 lb/yd³)

○ 1200 kg/m³ (2000 lb/yd³)

◆ 900 kg/m³ (1500 lb/yd³)

◇ 600 kg/m³ (1000 lb/yd³)

Keine Übereinstimmung

Standard- und Sonderausrüstung

Die Standard- und Sonderausrüstung kann variieren. Weitere Informationen erhalten Sie bei Ihrem Cat-Händler.

	Standard	Optional		Standard	Optional
FAHRERKABINE			CAT-TECHNOLOGIE		
Erweiterte Schalldämpfung mit Gummimontage	✓		Cat-Maschinenmanagement		
Hochauflösender 254-mm-LCD-Touchscreen-Monitor (10")	✓		– VisionLink®	✓ ¹	
Zweistufen-Klimaautomatik	✓		– Software-Updates per Fernzugriff	✓	
Dreh-/Auswahlknopf und Direkttasten zur Monitorsteuerung	✓		– Fehlersuche per Fernzugriff	✓	
Schlüssellose Starttasten-Motorsteuerung	✓		MOTOR		
Hochklappbare Seitenkonsole links	✓		Geeignet für Höhenlagen bis 3000 m (9840') ohne Drosselung	✓	
Luftgefederter Premiumsitz mit Kopfstütze, beheiz- und belüftbar	✓		115-A-Drehstromgenerator	✓	
Höhenverstellbare Konsole, stufenlos ohne Werkzeug	✓		Kaltstartfähigkeit bis -32 °C (-25 °F)	✓	
51 mm (2") breiter, orangefarbener Sicherheitsgurt	✓		Einsatz bei hohen Umgebungstemperaturen bis 52 °C (125 °F)	✓	
Radio mit Bluetooth®-Integration (einschließlich USB-, Aux-Anschluss und Mikrofon)	✓		Horizontales Dreifach-Kühlsystem in einer Ebene	✓	
2 x 12-V-Gleichstrom-Steckdosen	✓		Luftfilter mit zwei Einsätzen und integriertem Vorreiniger	✓	
Hilfsrelais		✓	Zweistufiger 4-Mikron-Hauptfilter und 10-Mikron-Primärfilter mit Wasserabscheider und Wasserabscheider-Anzeigeschalter in der Kraftstoffleitung	✓	
Dokumentenaufbewahrung	✓		Elektrische Kraftstoffentlüftungspumpe	✓	
Hintere Ablage mit Netz	✓		Sicherer Start mit PIN-Code	✓	
Stauraum unter dem Dach mit Netz	✓		Fernsteuerungssperre	✓	
Getränkehalter	✓		Motordrehzahlautomatik	✓	
Einteilige feste Frontscheibe (P5A-Glas)	✓		HYDRAULIKSYSTEM		
Parallelgeführte Scheibenwischer mit Waschanlage	✓		Elektronisches Hauptsteuerventil	✓	
Festes P5A-Glas-Dachfenster (mit einteiliger Frontscheibe)	✓		Hydraulikhauptpumpe	✓	
LED-Deckenleuchte und Innenleuchten unten	✓		Warmlaufautomatik und Kaltsperre	✓	
Einstiegsbeleuchtung am Boden	✓		Ausleger- und Stielkreise mit Energierückführung	✓	
Sonnenrollo vorn	✓		Ausleger- und Stielrohrbruchsicherungen	✓	
Sonnenrollo hinten	✓		Mitteldruck (Greiferdrehung) und Kabinenerhöhungsventil	✓	
Notausstieg (Heckscheibe)	✓		Vorrüstung für weitere Generatorpumpe und -kreis	✓	
Waschbare Bodenmatte	✓		Rückschwenk-Dämpfungsventil	✓	
Rundumleuchten-Vorrüstung	✓		Automatische Drehwerk-Feststellbremse	✓	
Bedienerschutzvorrichtung (OPG)	✓		Hochleistungs-Rücklauffilter für Hydrauliköl	✓	
			Zwei Fahrstufen	✓	
			SmartBoom™	✓ ²	
			Feinschwenkfunktion	✓ ³	
			Befüllbarkeit mit Cat-Bio-Hydrauliköl	✓	

¹Stellt wichtige Telematikdaten für das Zustandsmanagement, für Einblicke in die Wartung und für die Zustandsüberwachung bereit. Für umfassendere Datenberichte sind andere Pläne verfügbar. Weitere Informationen erhalten Sie bei Ihrem Cat-Händler.

²Nicht mit 2D e-Fence oder Cab Avoidance kompatibel.

³Nur Nordamerika.

(Fortsetzung nächste Seite)

MH3250 – Standard- und Sonderausrüstung

Standard- und Sonderausrüstung (Fortsetzung)

Die Standard- und Sonderausrüstung kann variieren. Weitere Informationen erhalten Sie bei Ihrem Cat-Händler.

	Standard	Optional		Standard	Optional
LAUFWERK UND AUFBAU			SERVICE UND WARTUNG		
Fettgeschmierte Laufwerkskette GLT4, Harzdichtung	✓		Wartungsplattform mit rutschhemmendem Trittblech und versenkten Schrauben	✓	
HD-Unterbodenblech ohne Drehdurchführungsschutz und Fahrmotorschutz (versenkte Schrauben)	✓		Gruppierung von Motoröl- und Kraftstofffiltern	✓	
Schutz, HD-Fahrmotorschutz	✓		Probenzapfventile für planmäßige Öluntersuchung (S·O·S SM)	✓	
Zugöse am Grundrahmen	✓		Integriertes Fahrzeugzustandsverwaltungssystem	✓	
Dreiteilige Kettenführungs- und Schutzplatte	✓		SICHERHEIT		
AUSLEGER, STIELE UND UMLENKMECHANISMEN			Handlauf und Handgriff rechts (RH)	✓	
Umschlagmaschinenausleger 9,2 m (30'2")	✓		Standardmäßiges Spiegelpaket für bessere Sicht	✓	
Greiferkranstiel 6,1 m (20'0")		✓	Signal-/Warnhorn	✓	
Greiferkranstiel 7,6 m (24'11")		✓	Zusätzlicher Motorabstellschalter, der auch zugänglich ist, wenn sich das Fahrerhaus in angehobener Stellung befindet	✓	
ELEKTRISCHE ANLAGE			Inspektionsbeleuchtung		✓
25-kW-Generator mit Verkabelung bis Stielkopf		✓	Elektrische Vorrüstung für Rundumleuchte	✓	
Netzschutzmodul	✓		Heck- und Seitenkameras	✓	
Wartungsfreie Batterie	✓		Caterpillar-Einschlüssel-Sicherheitsschließsystem	✓	
Zentraler Haupttrennschalter	✓		Cab Avoidance	✓	
LED-Außenleuchten (in Staufach integriert und an den Seiten von Ausleger und Stiel montiert)	✓		2D e-Fence	✓	
Mit CAT Electronic Technician kompatibel	✓		Rundumsicht		✓
			Verriegelbarer elektrischer Hauptschalter	✓	
			Schwenkalarm		✓
			Abschließbares Werkzeug-/Staufach außen	✓	
			Türschlösser und Sicherheitsverschlüsse, einschließlich Kraftstoff- und Hydrauliktanks	✓	
			Abschließbarer Kraftstoffablassraum	✓	
			Schwenkunterstützung	✓	
			KÜHLSYSTEM		
			Lüfter mit Lüfterumkehrfunktion	✓	

Vom Händler montierte Kits und Anbaugeräte

Anbaugeräte können unterschiedlich sein. Weitere Informationen erhalten Sie bei Ihrem Cat-Händler.

FAHRERKABINE

- Heckscheiben-Kit mit zwei Ausstiegen (kanadische Vorschrift)

SICHERHEIT

- Sicherheitsgurt 76 mm (3")

SCHUTZVORRICHTUNGEN

- OPG (Bedienerschutzvorrichtung, nicht kompatibel mit Abdeckung für Fahrerkabinenleuchten, Regenabweiser)
- Schutzgitter über die untere Hälfte vorn
- Umfassender Vandalismusschutz

ELEKTRIK

- Fremdstartverkabelung

Umwelterklärung zum Modell MH3250

Die folgenden Angaben gelten für die Maschine zum Zeitpunkt der Endfertigung in der Verkaufsversion, die für die von diesem Dokument abgedeckten Regionen gedacht ist. Der Inhalt dieser Erklärung ist zum Ausgabezeitpunkt gültig. Allerdings können Inhalte, die sich auf Maschinenfunktionen und technische Daten beziehen, ohne Vorankündigung geändert werden. Weitere Informationen sind im Betriebs- und Wartungshandbuch der Maschine zu finden.

Weitere Informationen zu laufenden Nachhaltigkeitsmaßnahmen und unserem Fortschritt in diesem Bereich finden Sie unter <https://www.caterpillar.com/de/company/sustainability>.

Motor

- Der Cat®-Motor C9.3B erfüllt die Emissionsnormen EPA Tier 4 Final (USA) und Stufe V (EU).
- Cat-Dieselmotoren müssen mit Dieselmotoren mit ULSD (Ultra Low Sulfur Diesel, extrem niedriger Schwefelgehalt) mit höchstens 15 ppm Schwefel oder einer Mischung aus ULSD und folgenden Kraftstoffen mit geringerem Schadstoffemissionen** betrieben werden (Maximalangaben folgen):
 - ✓ 20 % Biodiesel FAME (Fettsäure-Methylester)*
 - ✓ 100 % "Renewable Diesel", HVO (Hydrotreated Vegetable Oil, hydriertes Pflanzenöl) und GTL-Kraftstoffe (Gas-to-Liquid, Kraftstoff aus Erdgas)

Beachten Sie die Richtlinien zur erfolgreichen Anwendung. Wenden Sie sich an Ihren Cat-Händler oder lesen Sie "Caterpillar Machine Fluids Recommendations" (SEBU6250), um weitere Informationen zu erhalten.

**Motoren ohne Ausstattung zur Nachbehandlung können höhere Beimischungen verwenden, d. h. bis zu 100 % Biodiesel (wenden Sie sich bei Verwendung von Beimischungen mit mehr als 20 % Biodiesel an Ihren Cat-Händler).*

***Die Treibhausgasemissionen in den Auspuffemissionen von Kraftstoffen mit geringeren Schadstoffemissionen entsprechen quasi denen traditioneller Kraftstoffe.*

Klimaanlagensystem

- Das Klimaanlagensystem dieser Maschine enthält das fluoridierte Treibhausgas R134a als Kältemittel (Erderwärmungspotenzial = 1430). In der Anlage befindet sich 1,2 kg (2,64 lb) Kältemittel, was einer CO₂-Produktion von 1,716 Tonnen (1,892 US-Tonnen) entspricht.

Lackierung

- Soweit bekannt enthält der Lack eine höchstzulässige Konzentration der folgenden Schwermetalle (gemessen in ppm):
 - Barium < 0,01 %
 - Cadmium < 0,01 %
 - Chrom < 0,01 %
 - Blei < 0,01 %

Geräuschpegel

ISO 6395:2008 außen 105 dB(A)

ISO 6396:2008 innen 73 dB(A)

- Außengeräusch – Der angegebene Außengeräuschpegel entspricht dem garantierten Wert gemäß 2000/14/EG, geändert durch 2005/88/EG, wenn die Geräte ordnungsgemäß ausgestattet sind, und wird nach den in ISO 6395:2008 genannten Verfahren und Bedingungen gemessen. Die Messungen wurden bei 70 % der maximalen Drehzahl des Motorlüfters durchgeführt.
- Interner Schallpegel – Der Schalldruckpegel am Fahrerohr wird nach den in ISO 6396:2008 genannten Testverfahren und Bedingungen bei der von Caterpillar angebotenen, ordnungsgemäß montierten und gewarteten Fahrerkabine bei geschlossener Tür und geschlossenen Fenstern gemessen. Die Messungen wurden bei 70 % der maximalen Drehzahl des Motorlüfters durchgeführt.
- Bei längerem Betrieb der Maschine mit offenem Bedienungsstand oder offener Fahrerkabine (bei nicht ordnungsgemäßer Wartung oder offenen Türen/Fenstern) bzw. in lauter Umgebung kann ein Gehörschutz erforderlich sein.
- Zertifiziert gemäß "Blauer Engel"

Öle und Flüssigkeiten

- Caterpillar führt die Werksbefüllung mit Ethylenglykol-Kühlmitteln durch. Cat-Dieselmotoren-Frostschutz-Kühlmittel (DEAC) und Cat-Langzeitkühlmittel (ELC) sind recyclingfähig. Weitere Informationen erhalten Sie bei Ihrem Cat-Händler.
- Cat Bio HYDO™ Advanced ist ein biologisch abbaubares Hydrauliköl und mit dem EU-Umweltzeichen zertifiziert.
- Vermutlich existieren weitere Flüssigkeiten. Sämtliche Flüssigkeitsempfehlungen und die Wartungsintervalle finden Sie im Betriebs- und Wartungshandbuch oder im Anwendungs- und Einbauleitfaden.

Funktionen und Technologie

- Die folgenden Funktionen und Technologien können zu Kraftstoffeinsparungen und/oder verringerten CO₂-Emissionen beitragen. Die Funktionen können variieren. Für genaue Informationen wenden Sie sich bitte an Ihren Cat-Händler.
 - Moderne elektrohydraulische Systeme stimmen Leistung und Effizienz aufeinander ab.
 - Längere Serviceintervalle tragen zur Senkung der Wartungskosten bei.
 - Der neueste Hydraulikölfilter bietet eine längere Lebensdauer – durch ein verlängertes Wechselintervall von 3000 Betriebsstunden
 - Die programmierbaren, hocheffizienten Kühler laufen nur bei Bedarf
 - Leerlaufaste mit Motordrehzahlautomatik
 - Software-Updates und Fehlersuche per Fernzugriff

Recycling

- Die in den Maschinen enthaltenen Materialien gliedern sich wie folgt auf und werden mit ihren ungefähren Gewichtsanteilen angegeben. Aufgrund unterschiedlicher Produktkonfigurationen können die genauen Werte von den Tabellenangaben abweichen.

Materialart	Gewichtsanteil
Stahl	84,77 %
Eisen	7,29 %
Nichteisenmetall	2,40 %
Sonstiges	1,98 %
Flüssigkeit	1,23 %
Kunststoff	1,09 %
Mischmetall und Nichtmetall	0,89 %
Nicht kategorisiert	0,19 %
Gummi	0,10 %
Mischmetall	0,06 %
Gemischte Nichtmetalle	0,01 %
Summe	100 %

- Eine Maschine mit einem höheren Anteil recyclingfähiger Materialien schon wertvolle natürliche Ressourcen und steigert den Maschinenwert am Ende der Nutzungsdauer. Gemäß ISO 16714:2008 (Erdbaumaschinen – Recyclingfähigkeit und Werterhaltung – Terminologie und Kalkulationsmethoden) ist die Rate der Recyclingfähigkeit der Anteil der Masse (Massenanteil in Prozent) der neuen Maschine, der potenziell recycelt, wiederverwendet oder beides werden kann.

Alle Teile in der Stückliste werden zuerst nach dem Komponententyp bewertet (basierend auf der Komponentenliste gemäß ISO 16714:2008 und Japan CEMA (Construction Equipment Manufacturers Association)). Die verbleibenden Teile werden weiterhin auf Recyclingfähigkeit je nach Materialart bewertet.

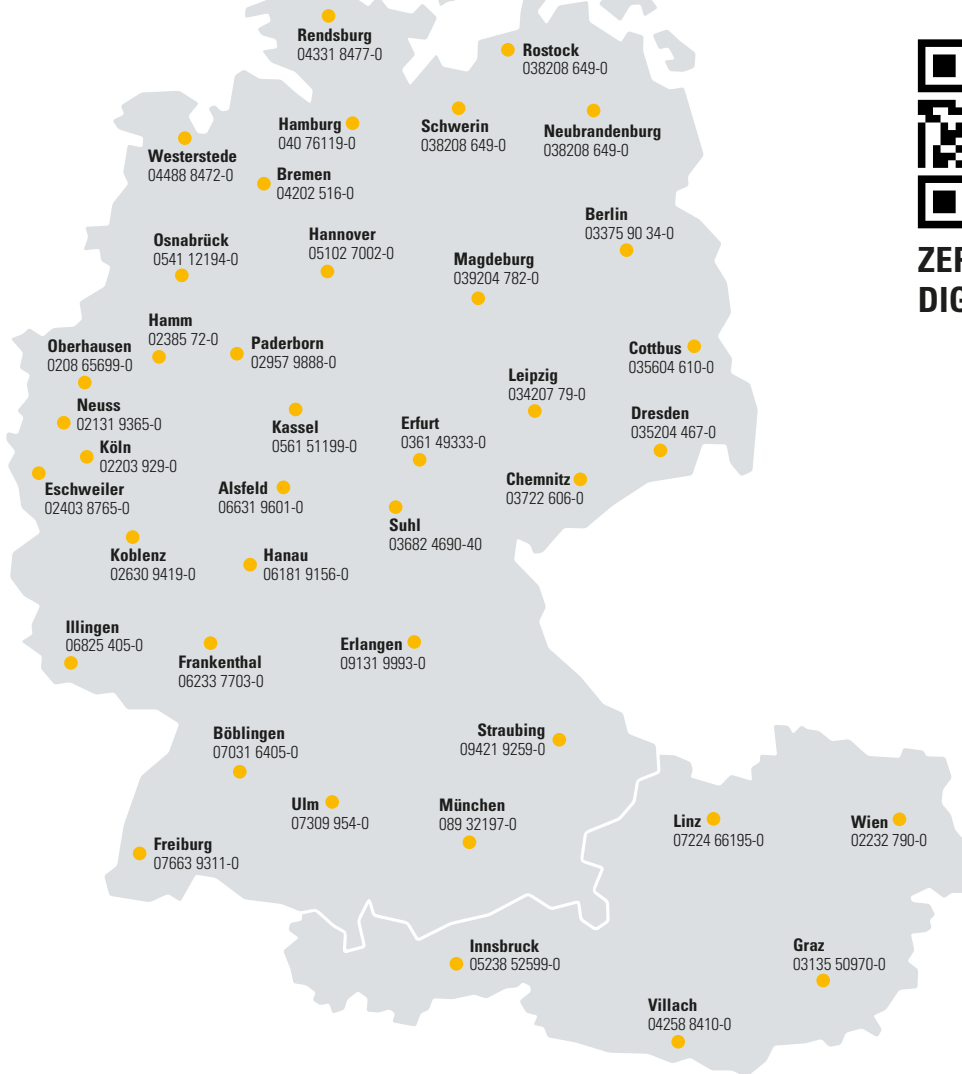
Aufgrund unterschiedlicher Produktkonfigurationen kann der genaue Wert von der Tabellenangabe abweichen.

Recyclingfähigkeit – 97 %

ZEPPELIN

ZEPPELIN – GANZ IN IHRER NÄHE

Mit unseren rund 40 Niederlassungen in Deutschland und Österreich sind wir immer in der Nähe Ihres Standortes oder Ihrer Baustelle. Der Zeppelin Service steht Ihnen rund um die Uhr zur Verfügung. Wir liefern 98 % aller Ersatzteile innerhalb von 24 Stunden.

**ZEPPELIN
DIGITAL**

Günstige Finanzierungen für alle unsere Maschinen über unseren Partner Cat Financial.
Schnell. Einfach. Flexibel. Individuell.

Zeppelin Baumaschinen GmbH
Graf-Zeppelin-Platz 1 · 85748 Garching bei München
Tel. 089 32000-0 · zeppelin-cat@zeppelin.com
zeppelin-cat.de

Zeppelin Österreich GmbH
Zeppelinstraße 2 · 2401 Fischamend bei Wien
Tel. 02232 790-0 · info.at@zeppelin.com
zeppelin-cat.at

Nähere Informationen zu Cat-Produkten, Serviceleistungen der Händler und Industrielösungen finden Sie auf unserer Website www.cat.com

AGXQ4111-00 (11-2024)
Baunummer: 07E
(Europe, N Am, Türkiye)

© 2024 Caterpillar
Alle Rechte vorbehalten

Änderungen der Werkstoffe und technischen Daten ohne vorherige Ankündigung vorbehalten.
Die auf den Fotos abgebildeten Maschinen können zusätzliche Ausrüstung enthalten.
Erkundigen Sie sich bei Ihrem Cat-Händler nach den verfügbaren Optionen.

CAT, CATERPILLAR, LET'S DO THE WORK, die entsprechenden Logos, "Caterpillar Corporate Yellow", die Handelszeichen "Power Edge" und Cat-"Modern Hex" sowie die hierin verwendeten Unternehmens- und Produktidentitäten sind Markenzeichen von Caterpillar Inc. und dürfen nicht ohne Genehmigung verwendet werden. VisionLink ist ein in den USA und anderen Ländern eingetragenes Markenzeichen von Caterpillar Inc.

