

# AUSHUB MIT EXTRAGROSSER UND GROSSER REICHWEITE

BAGGER FÜR



---

320 SLR / 323 SLR / 326 SLR / 330 SLR  
340 LRE / 352 LRE / 395 LRE

**CAT**<sup>®</sup>



# ERFOLGREICH AUF DEM WEG

## CAT®-BAGGER MIT EXTRAGROSSER UND GROSSER REICHWEITE

Ob beim Räumen von Gräben, Kanälen und Wasserstraßen oder bei schwereren Arbeiten wie dem Nassbaggern und dem Graben auf Abstand – Sie können sich auf Cat®-Hydraulikbagger mit langer oder superlanger Arbeitsausrüstung der nächsten Generation verlassen, um Ihre Reichweite zu vergrößern.



Arbeiten Sie über größere Entfernungen mit geringerem Kraftstoffverbrauch, mehr Komfort und höherer Effizienz mit den Cat-Baggern der nächsten Generation mit extragroßer Reichweite (SLR) und großer Reichweite (LRE).

### BAGGER MIT EXTRAGROSSER REICHWEITE

- + 320
- + 323
- + 326
- + 330

### BAGGER MIT GROSSER REICHWEITE FÜR AUSHUB

- + 340
- + 352
- + 395

# AUF IHRE ARBEIT AUSGELEGT

Wenn Ihre Arbeit etwas weiter entfernt ist, greifen Sie zu den Cat-Baggern mit extragroßer und großer Reichweite. Es handelt sich um Spezialmaschinen, die trotz der einzigartigen Herausforderungen der Arbeit auf Distanz hohe Leistung erbringen.

Bagger mit extragroßer Reichweite eignen sich hervorragend für Anwendungen mit Grabenräumlöffeln.

Bagger mit großer Reichweite eignen sich hervorragend für schwere Arbeiten, die mehr Grabkraft und Hubkapazität erfordern.



TYP	EXTRAGROSSE REICHWEITE	GROSSE REICHWEITE
Modelle	320, 323, 326, 330	340, 352, 395
Einsatzbereich	<ul style="list-style-type: none"> <li>– Grabenräumung</li> <li>– Böschungsbearbeitung</li> <li>– Reinigung von Klärteichen</li> <li>– Instandhaltung von Wasserstraßen und Kanälen</li> <li>– Vegetationskontrolle</li> </ul>	<ul style="list-style-type: none"> <li>– Allgemeiner Aushub</li> <li>– Nassbaggern</li> <li>– Grabenräumung</li> <li>– Reinigung von Klärteichen</li> <li>– Instandhaltung von Wasserstraßen und Kanälen</li> <li>– Vegetationskontrolle mit Mulcher-Anbaugerät</li> <li>– Transport von losem Material</li> </ul>
Arbeitsgeräte	<ul style="list-style-type: none"> <li>– Grabenräumlöffel</li> <li>– Gesteinslöffel</li> </ul>	<ul style="list-style-type: none"> <li>– Aushublöffel</li> <li>– Grabenräumlöffel</li> <li>– Verstellbare Grabenräumlöffel</li> <li>– Schnellwechsler</li> <li>– Mulcherköpfe</li> <li>– Gesteinslöffel</li> </ul>
Baureihe Frontgestänge	Gestänge Cat A	Gestänge Cat B (340, 352) Gestänge Cat CB (395)
Laufwerk	Lang	Heavy Duty, verbreitert
Zusätzliches Kontergewicht	Ja	Ja
Grabkraft im Vergleich zu Standardkonfiguration	Ungefähr 40 %	Ungefähr 66 %

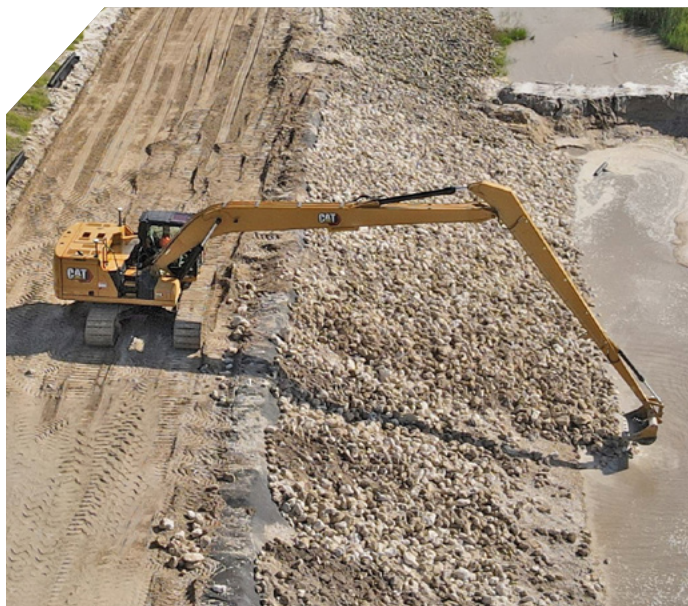


# EXTRAGROSSE REICHWEITE

## BAGGER DER NÄCHSTEN GENERATION

Cat-Bagger mit extragroßer Reichweite eignen sich hervorragend für leichtere Einsätze über große Entfernungen, z. B.:

- Grabenräumung
- Böschungsbearbeitung
- Reinigung von Klärteichen
- Instandhaltung von Wasserstraßen und Kanälen
- Vegetationskontrolle



### MEHR REICHWEITE

Mittelgroße Cat-Bagger mit Frontgestänge mit extragroßer Reichweite bieten fast 40 % mehr Reichweite als solche mit der Standardreichweite, bei etwa 40 % der Grabkraft.<sup>1</sup>

### AUSSTATTUNGSMERKMALE DER NÄCHSTEN GENERATION

Profitieren Sie von den Vorteilen der Cat-Bagger der nächsten Generation, wie z. B. verbesserter Fahrerkomfort, geringere Wartungskosten und geringerer Kraftstoffverbrauch. Bagger mit extragroßer Reichweite sind mit den Baggertechnologien der nächsten Generation kompatibel.

### AUSGESTATTET FÜR LEISTUNG

Der 323 und 330 liefern eine ähnliche Reichweite und Grabtiefe wie der 320 bzw. 326. Allerdings erhalten Sie mit dem 323 oder 330 eine höhere Stabilität und Leistung. Alle Bagger mit extragroßer Reichweite verwenden ein schwereres Kontergewicht als entsprechende Bagger mit Standardreichweite.

### BAGGER MIT EXTRAGROSSER REICHWEITE

Genauere technische Daten sind in den unter [www.cat.com](http://www.cat.com) oder bei Ihrem Cat-Händler verfügbaren technischen Datenblättern aufgeführt.

	Max. Grabtiefe	Max. Reichweite auf Standebene	Losbrechkraft (ISO)*	Reißkraft (ISO)*	Löffelgrößen „A“-Gestänge**
320 (SLR)	11 540 mm 37'10"	15 570 mm 51'1"	62 kN 13.841 lbf	49 kN 10.966 lbf	DC: 0,57 m <sup>3</sup> (0,75 yd <sup>3</sup> ) GD: 0,53 m <sup>3</sup> (0,69 yd <sup>3</sup> )
323 (SLR)	11 540 mm 37'10"	15 570 mm 51'1"	62 kN 13.841 lbf	49 kN 10.966 lbf	DC: 0,57 m <sup>3</sup> (0,75 yd <sup>3</sup> ) GD: 0,53 m <sup>3</sup> (0,69 yd <sup>3</sup> )
326 (SLR)	14 580 mm 47'10"	18 280 mm 60'0"	62 kN 13.841 lbf	45 kN 10.160 lbf	DC: 0,57-0,74 m <sup>3</sup> (0,74-0,97 yd <sup>3</sup> )
330 (SLR)	14 610 mm 47'11"	18 290 mm 60'0"	60 kN 13.490 lbf	45 kN 10.120 lbf	DC: 0,57-0,74 m <sup>3</sup> (0,74-0,97 yd <sup>3</sup> ) GD: 0,53 m <sup>3</sup> (0,69 yd <sup>3</sup> )

\*Mit Grabenräumlöffel

\*\*Nicht alle Löffel sind in allen Regionen verfügbar. Wenden Sie sich an Ihren Cat-Händler.

DC = Grabenräumlöffel; GD = GD-Löffel

<sup>1</sup> Der Reichweitenvergleich wurde auf Bodenhöhe durchgeführt. Regionale Konfigurationen variieren. Genauere technische Daten in Ihrer Region sind in den unter [www.cat.com](http://www.cat.com) verfügbaren technischen Datenblättern aufgeführt.

# GROSSE REICHWEITE

## BAGGER DER NÄCHSTEN GENERATION

Wenn über höhere Reichweiten schwer gearbeitet werden muss, können Sie sich auf Cat-Bagger mit großer Reichweite verlassen. Sie eignen sich hervorragend für Einsätze über große Entfernungen, einschließlich:

- Allgemeiner Aushub
- Nassbaggern
- Grabenräumung
- Reinigung von Klärteichen
- Instandhaltung von Wasserstraßen und Kanälen
- Vegetationskontrolle mit Mulcher-Anbaugerät
- Transport von losem Material



### NAHEZU 35 % MEHR REICHWEITE

Cat-Bagger mit Frontgestänge mit extragroßer Reichweite bieten fast 35 % mehr Reichweite als solche mit der Standardreichweite, bei etwa 66 % der Grabkraft.<sup>1</sup>

### EIN STABILES FUNDAMENT

Das schwere, hohe und breite Laufwerk bietet eine stabile, robuste Plattform für Grab- und Ladearbeiten mit großer Reichweite und hoher Bodenfreiheit. Das Laufwerk mit variabler Spurweite des 352 LRE kann eingezogen werden, was den Transport erleichtert.

### ENTWICKELT ZUM GRABEN

Verstärkungen im Frontgestänge und im Rahmen ermöglichen das Graben auf Distanz, ohne die Haltbarkeit zu beeinträchtigen. Das schwerere Kontergewicht als bei vergleichbaren Baggern mit Standardreichweite sorgt für mehr Stabilität. Zusätzliche Vielseitigkeit bietet die optionale Werkzeugsteuerung für ausgewählte hydro-mechanische Werkzeuge.

### AUSSTATTUNGSMERKMALE DER NÄCHSTEN GENERATION

Profitieren Sie von den Vorteilen der Cat-Bagger der nächsten Generation, wie z. B. verbesserter Fahrerkomfort, geringere Wartungskosten und geringerer Kraftstoffverbrauch. Bagger mit großer Reichweite sind mit den Baggertechnologien der nächsten Generation kompatibel.<sup>2</sup>

### BAGGER MIT GROSSER REICHWEITE FÜR AUSHUB

Genauere technische Daten sind in den unter [www.cat.com](http://www.cat.com) oder bei Ihrem Cat-Händler verfügbaren technischen Datenblättern aufgeführt.

	Max. Grabtiefe	Max. Reichweite auf Standebene	Losbrechkraft (ISO)	Reißkraft (ISO)	Löffelgrößen*
340 (LRE)	13 050 mm 42'10"	18 080 mm 59'4"	141 kN 31.590 lbf	92 kN 20.750 lbf	DC: 0,86-1,50 m <sup>3</sup> (1,12-1,96 yd <sup>3</sup> ) B DCT: 0,90-1,23 m <sup>3</sup> (1,18-1,61 yd <sup>3</sup> ) B GD: 0,46-1,00 m <sup>3</sup> (0,61-1,31 yd <sup>3</sup> ) B HD: 1,00 m <sup>3</sup> (1,31 yd <sup>3</sup> ) B
352 (LRE)	13 040 mm 42'9"	19 640 mm 64'5"	141 kN 31.700 lbf	104 kN 23.380 lbf	DC: 0,86-1,50 m <sup>3</sup> (1,12-1,96 yd <sup>3</sup> ) B DCT: 0,90-1,23 m <sup>3</sup> (1,18-1,61 yd <sup>3</sup> ) B GD: 0,46-1,00 m <sup>3</sup> (0,61-1,31 yd <sup>3</sup> ) B HD: 1,00-1,38 m <sup>3</sup> (1,31-1,80 yd <sup>3</sup> ) B
395 (LRE)	21 700 mm 71'2"	27 820 mm 91'3"	190 kN 42.600 lbf	144 kN 32.310 lb	HD: 2 m <sup>3</sup> (2,58 yd <sup>3</sup> ) CB

\*Nicht alle Löffel sind in allen Regionen verfügbar. Wenden Sie sich an Ihren Cat-Händler.

DC = Grabenräumlöffel; DCT = verstellbarer Grabenräumlöffel, GD = GD-Löffel, HD = HD-Löffel, B = B-Gestänge, CB = CB-Gestänge

<sup>1</sup> Der Reichweitenvergleich wurde auf Bodenhöhe durchgeführt. Regionale Konfigurationen variieren. Genauere technische Daten in Ihrer Region sind in den unter [www.cat.com](http://www.cat.com) verfügbaren technischen Datenblättern aufgeführt.

<sup>2</sup> Cat Assist-Technologien sind nur für den 340 verfügbar.



# BAGGER DER NÄCHSTEN GENERATION

SENKEN IHRE KOSTEN

Cat-Bagger der nächsten Generation stärken Ihr Unternehmen, indem sie Ihnen neue Möglichkeiten bieten, mehr Arbeit zu den geringstmöglichen Kosten zu erledigen – und Ihnen damit größerer Gewinne beschern.

## KRAFTSTOFFSPARENDE FUNKTIONEN

Mit Baggern der nächsten Generation können Sie Ihre Kraftstoffkosten senken.

Die wichtigsten Merkmale, die Kraftstoff sparen:

- Das Hauptsteuerventil des elektrohydraulischen Systems und die große Hydraulikpumpe ermöglichen es dem Motor, mit einer niedrigeren Motordrehzahl zu arbeiten, ohne dass die Produktion beeinträchtigt wird.
- Der Smart-Modus (einer von drei Leistungsmodi) passt die Motor- und Hydraulikleistung automatisch an, um die höchste Kraftstoffeffizienz zu erzielen. So wird mehr Leistung bereitgestellt, wenn sie gebraucht wird, und weniger, wenn es nicht erforderlich ist.
- Cat Grade-Technologien können die Effizienz des Fahrers steigern und so dazu beitragen, dass Sie Aufträge schneller abschließen.

## NIEDRIGERE WARTUNGSKOSTEN

Lassen Sie Ihre Gewinne nicht durch zu hohe Wartungskosten schmälern.

Die wichtigsten Merkmale, die die Wartungskosten senken:

- Verlängerte und synchronisierte Wartungsintervalle reduzieren Ausfallzeiten für routinemäßige Wartungsarbeiten.
- Der neue Ansaugluftfilter mit Vorreiniger hält doppelt so viel Schmutz wie der vorherige Ansaugluftfilter zurück.
- Die Hydraulik- und Kraftstofftankfilter verfügen über eine höhere Kapazität und eine längere Lebensdauer.
- Viele Wartungsstellen sind vom Boden aus erreichbar, was die Wartung nicht nur leicht, sondern auch sicher macht.



# FAHRERSTAND DER NÄCHSTEN GENERATION

## KOMFORTABEL ARBEITEN

Die Baggerkabinen der nächsten Generation sorgen für Komfort und Produktivität.

### SICHER UND BEQUEM

Die Fahrerinnen der Hydraulikbagger mit superlanger Arbeitsausrüstung und des 340 LRE haben einen ISO-zertifizierten Überrollschutz (ROPS, Rollover Protective Structure). Alle Fahrerinnen sind schallgedämpft und abgedichtet. Die Komfortfunktionen umfassen Klimaautomatik, ein integriertes Bluetooth®-Radio, USB-Anschlüsse zum Aufladen und Anschließen von Telefonen, 12-V-DC-Steckdosen und AUX-Anschluss, Stauraum im Dach, in den Konsolen und hinter dem Fahrer sowie Becher- und Flaschenhalter.



### HERVORRAGENDE RUNDUMSICHT

Bei der Arbeit in der Ferne ist die Sicht ausschlaggebend. Die Fenster der Fahrerkabine und das niedrigere Frontprofil der Maschine ermöglichen eine hervorragende Sicht auf den Arbeitsbereich, ohne dass sich der Maschinenführer vorbeugen muss.

Durch die serienmäßigen Rückfahr- und Seitenkameras haben Sie Ihre Umgebung immer im Blick. Eine optionale 360°-Sichtbarkeitsfunktion ist ebenfalls verfügbar.



### TOUCHSCREEN-MONITOR

Die meisten Maschineneinstellungen können über den hochauflösenden Touchscreen vorgenommen werden. Er steht in 42 Sprachen zur Verfügung und kann einfach und ohne Verdrehen vom Sitz aus erreicht werden.

Die Funktionsweisen des Joysticks lassen sich über den Monitor anpassen. Das Steuerschema und Ansprechverhalten des Joysticks können nach Wunsch des Bedieners eingestellt werden. Alle Präferenzen werden unter der Fahrererkennung gespeichert und bei der Anmeldung wiederhergestellt.



# TECHNOLOGIE, DIE DAS ARBEITEN LEICHTER MACHT

## EFFIZIENZ STEIGERN

Steigern Sie die Produktivität gegenüber dem traditionellen Planieren mit der standardmäßigen Cat Grade- und Assist-Technologie. Mit den Cat Grade- und Assist-Technologien halten Sie das Planum auch bei eingeschränkten Sichtverhältnissen ein.

CAT-TECHNOLOGIE	SLR-MODELLE	LRE-MODELLE
VisionLink®	●*	●*
VisionLink Productivity	○	○
Cat Grade 2D	○	●
Cat Grade 2D mit Anbaugeräteoption (ARO)	○	○
Cat Grade 3D Single GNSS	○	○
Cat Grade 3D Dual GNSS	○	○
Cat Assist: – Boom Assist – Bucket Assist – Swing Assist – Grade Assist – Lift Assist	○	● <sup>1</sup>
2D E-Fence (Begrenzung des Schwenkbereichs): – e-Ceiling – e-Floor – e-Swing – e-Wall – e-Cab Avoidance	○	●
Cat Payload – Statisches Wägen – Halbautomatische Kalibrierung – Nutzlastinformationen	○	●
Software-Updates per Fernzugriff	●	●
Fehlersuche per Fernzugriff	●	●

● Standard ○ Optional

<sup>1</sup> Cat Assist ist nur für 340 LRE verfügbar.

\*Nur Connect-Abonnement. Es stehen weitere Abonnements zur Verfügung. Wenden Sie sich bezüglich der Verfügbarkeit an Ihren Cat-Händler.

## ARBEIT UNTER WASSER

Die serienmäßige wasserdichte Technologie ermöglicht Präzisionsaushub bis zu 4,5 m (14'9") bei Hydraulikbaggern mit langer Arbeitsausrüstung und 2,5 m (8'2") bei Hydraulikbaggern mit superlanger Arbeitsausrüstung. Mit einer optionalen Unterwasserlösung können Sie mit beiden Konfigurationen bis zu 20 m (65'8") tief arbeiten.

	SLR-MODELLE	LRE-MODELLE
Wasserdichte Tiefe der werkseitig installierten Technologiesensoren	2,5 m 8'2"	4,5 m 14'9"
Wasserdichte Tiefe des vom Händler installierten Schwimmbaggersatzes	20 m 65'8"	20 m 65'8"





# CAT COMMAND

Cat Command ist ein Fernsteuerungssystem mit Bordelektronik, Bildverarbeitungssystemen und externen Bedienelementen, mit dem der Anwender eine gleichbleibende Qualität bei seiner Arbeit erzielen kann. Die Arbeit wird sicherer, komfortabler und präziser – ohne Einbußen bei Kontrolle, Gefühl oder Genauigkeit.

Die leicht zu montierenden Command-Einbausätze umfassen Kontrollleuchten und Sichtsysteme. Mit einem bodennahen Schalter wird zwischen dem manuellen und dem ferngesteuerten Betrieb gewechselt.



GESTEIGERTE PRODUKTIVITÄT UND HÖHERER GEWINN

# MIT CAT-ANBAUGERÄTEN<sup>1</sup>

## BAGGER MIT EXTRAGROSSER REICHWEITE

GRABENRÄUMLÖFFEL



GESTEINSLÖFFEL



## BAGGER MIT GROSSER REICHWEITE FÜR AUSHUB

SCHNELLWECHSLER



GRABENRÄUMLÖFFEL



VERSTELLBARE GRABENRÄUMLÖFFEL<sup>2</sup>



AUSHUBLÖFFEL



MULCHER



GESTEINSLÖFFEL



<sup>1</sup> In manchen Regionen sind nicht alle Anbaugeräte erhältlich. Weitere Informationen erhalten Sie von Ihrem Cat-Händler.

<sup>2</sup> Einige der Cat-Technologielösungen werden nicht mit verstellbaren Grabenräumlöffeln unterstützt. Weitere Informationen erhalten Sie von Ihrem Cat-Händler.



# TECHNISCHE DATEN UND AUSSTATTUNGSÜBERSICHT

Die technischen Daten können je nach regionalen Konfigurationsunterschieden abweichen. Detaillierte Angaben zu den Maschinen in Ihrer Region finden Sie im Dokument Technische Daten, das Sie unter [www.cat.com](http://www.cat.com) oder bei Ihrem Cat-Händler erhalten.

DATEN	EXTRAGROSSE REICHWEITE (SLR)				GROSSE REICHWEITE (LRE)		
	320 (SLR)	323 (SLR)	326 (SLR)	330 (SLR)	340 (LRE)	352 (LRE)	395 (LRE)
Einsatzgewicht*	23 900 kg 52.700 lb	25 100 kg 55.345 lb	29 400 kg 64.700 lb	31 000 kg 68.400 lb	43 800 kg 96.500 lb	58 100 kg 128.100 lb	113 300 kg 249.700 lb
Motormodell	Cat C4.4	Cat C7.1	Cat C7.1	Cat C7.1	Cat C9.3B	Cat C13B	Cat C18
Motorleistung – ISO 14396:2002	129 kW 174 hp	129 kW 174 hp	151 kW 202 hp	205 kW 275 hp	259 kW 347 hp	332 kW 445 hp	405 kW 543 hp
Laufwerktyp	Lang	Lang	Lang	Lang	HDHW	Mit Spurweitenverstellung HDHW	Rahmenverlängerung
Kontergewicht	4,7 t 10.400 lb	5,4 t 11.900 lb	7,4 t 16.310 lb	6,7 t 14.770 lb	10,35 t 22.800 lb	12,0 t 26.455 lb	21,6 t 47.620 lb
Ausleger	8,85 m 29'0"	8,85 m 29'0"	10,2 m 33'6"	10,2 m 33'6"	10,6 m 34'9"	11,5 m 37'9"	15,5 m 50'10"
Stiel	6,28 m 20'7"	6,28 m 20'7"	7,85 m 25'9"	7,85 m 25'9"	7,1 m 23'4"	8,5 m 27'9"	11,8 m 38'9"
Maximale Grabtiefe	11 540 mm 37'10"	11 540 mm 37'10"	14 580 mm 47'10"	14 610 mm 47'11"	13 050 mm 42'10"	13 040 mm 42'9"	21 700 mm 71'2"
Maximale Reichweite auf Standebene	15 570 mm 51'1"	15 570 mm 51'1"	18 280 mm 60'0"	18 280 mm 60'0"	18 080 mm 59'4"	19 640 mm 64'5"	27 820 mm 91'3"
Losbrechkraft (ISO)	62 kN 13.841 lbf	62 kN 13.841 lbf	62 kN 13.841 lbf	60 kN 13.490 lbf	141 kN 31.590 lbf	141 kN 31.700 lbf	190 kN 42.600 lbf
Reißkraft (ISO)	49 kN 10.966 lbf	49 kN 10.966 lbf	45 kN 10.120 lbf	45 kN 10.120 lbf	92 kN 20.750 lbf	104 kN 23.380 lbf	144 kN 32.310 lbf

\*Gewicht ist eine typische Konfiguration, 90 % Kraftstoff, Fahrer und Löffel.

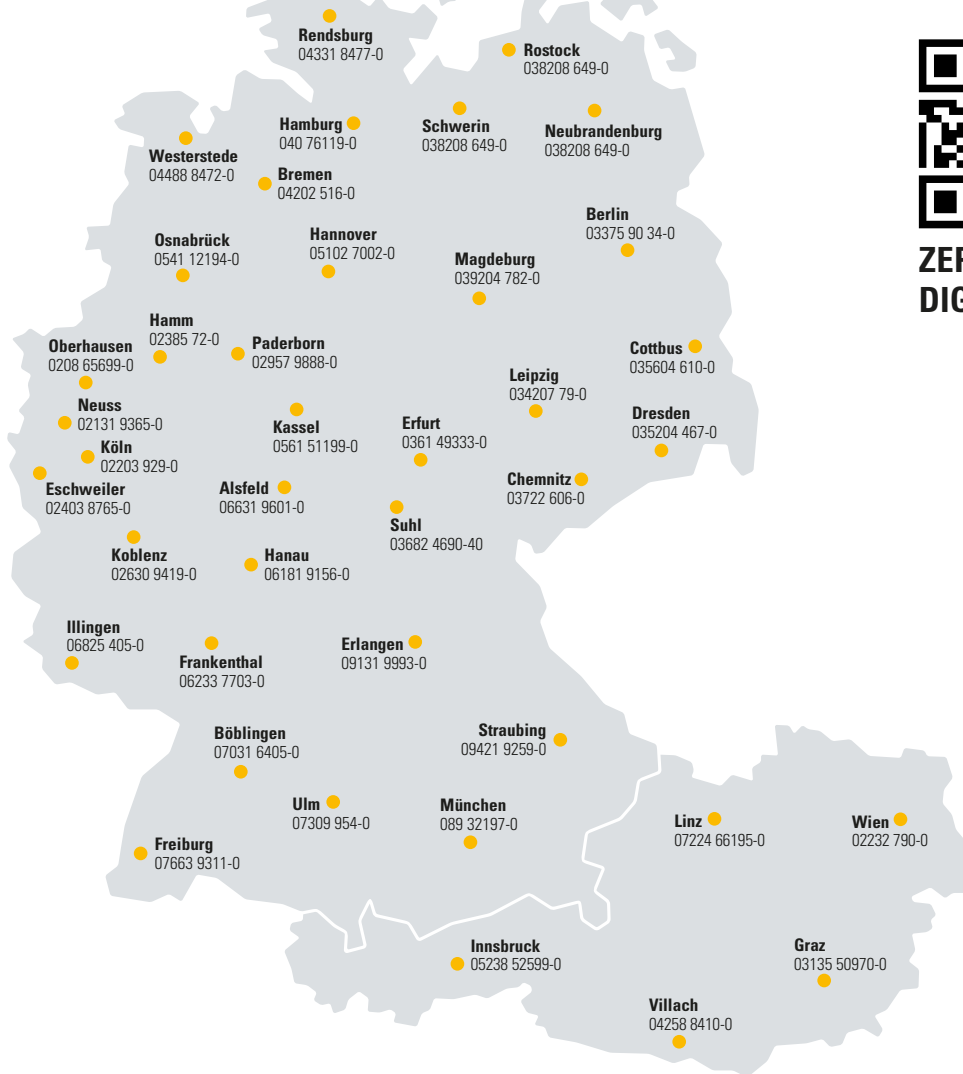
MERKMALE	EXTRAGROSSE REICHWEITE (SLR)				GROSSE REICHWEITE (LRE)		
	320 (SLR)	323 (SLR)	326 (SLR)	330 (SLR)	340 (LRE)	352 (LRE)	395 (LRE)
ROPS	●	●	●	●	●	x	x
Leistungsmodi inkl. Smart-Modus	●	●	●	●	●	●	●
Heck- und Seitenkameras	●	●	●	●	●	●	●
360°-Sicht	○	○	○	○	○	○	○
Verlängerte und synchronisierte Wartungsintervalle	●	●	●	●	●	●	●
Werkzeugsteuerung für hydromechanische Anbaugeräte	x	x	x	x	○	○	○
Mitteldruckkreis	x	x	x	x	○	○	○
Hydraulikkreis für Schnellwechsler	x	x	x	x	○	○	○
VisionLink	●	●	●	●	●	●	●
Erkennung von Arbeitswerkzeugen	●	●	●	●	●	●	●
Cat Grade 2D	○	○	○	○	●	●	●
Cat Grade 3D	○	○	○	○	○	○	○
Cat Assist	○	○	○	○	●	x	x
2D e-Fence	○	○	○	○	●	●	●
Cat Payload	○	○	○	○	●	●	●
Software-Updates per Fernzugriff	●	●	●	●	●	●	●
Fehlersuche per Fernzugriff	●	●	●	●	●	●	●
Unterwasserkit	○	○	○	○	○	○	○

● Standard ○ Optional x Nicht erhältlich

**ZEPPELIN**

# ZEPPELIN – GANZ IN IHRER NÄHE

Mit unseren rund 40 Niederlassungen in Deutschland und Österreich sind wir immer in der Nähe Ihres Standortes oder Ihrer Baustelle. Der Zeppelin Service steht Ihnen rund um die Uhr zur Verfügung. Wir liefern 98 % aller Ersatzteile innerhalb von 24 Stunden.

**ZEPPELIN  
DIGITAL**

Günstige Finanzierungen  
für alle unsere Maschinen  
über unseren  
Partner Cat Financial.  
**Schnell. Einfach. Flexibel.  
Individuell.**

Zeppelin Baumaschinen GmbH  
Graf-Zeppelin-Platz 1 · 85748 Garching bei München  
Tel. 089 32000-0 · [zeppelin-cat@zeppelin.com](mailto:zeppelin-cat@zeppelin.com)  
[zeppelin-cat.de](http://zeppelin-cat.de)

Zeppelin Österreich GmbH  
Zeppelinstraße 2 · 2401 Fischamend bei Wien  
Tel. 02232 790-0 · [info.at@zeppelin.com](mailto:info.at@zeppelin.com)  
[zeppelin-cat.at](http://zeppelin-cat.at)

Nähere Informationen zu Cat-Produkten, Serviceleistungen der Händler und Industrielösungen finden Sie im Internet unter [www.cat.com](http://www.cat.com).

VisionLink ist ein Markenzeichen von Caterpillar Inc. und in den USA und anderen Ländern eingetragen.

© 2025 Caterpillar. Alle Rechte vorbehalten. CAT, CATERPILLAR, LET'S DO THE WORK, die entsprechenden Logos, "Caterpillar Corporate Yellow", die Handelszeichen "Power Edge" und Cat-"Modern Hex" sowie die hierin verwendeten Unternehmens- und Produktidentitäten sind Markenzeichen von Caterpillar Inc. und dürfen nicht ohne Genehmigung verwendet werden.

Änderungen der Werkstoffe und technischen Daten ohne vorherige Ankündigung vorbehalten. Auf Fotos abgebildete Maschinen können Sonderausüstung aufweisen. Ihr Cat-Händler informiert Sie gern über lieferbare Sonderausüstung.

[www.cat.com](http://www.cat.com) [www.caterpillar.com](http://www.caterpillar.com)

AGXQ4179-01 (01-2025)  
Ersetzt AGXQ4179-00  
(N Am, Europe)

