



340

Hydraulikbagger mit großer Reichweite

Nicht alle Konfigurationen sind in allen Regionen verfügbar. Für genaue Informationen wenden Sie sich bitte an Ihren Cat®-Händler.

Technische Daten

Inhaltsverzeichnis

Technische Daten	2
Motor	2
Schwenkwerk	2
Gewichte	2
Kette	2
Antrieb	2
Hydrauliksystem	2
Füllmengen	3
Normen	3
Geräuschpegel	3
Klimaanlagensystem	3
Einsatzgewichte und Bodendrücke	4
Gewicht der Hauptbauteile	4
Abmessungen	5
Arbeitsbereiche und -kräfte	6
Hubvermögen LRE-Ausleger	7
Löffel – technische Daten und Kompatibilität:	
Europa	15
Nordamerika	17
Anbaugeräteleitfaden:	
Europa	18
Nordamerika	18
Standard- und Sonderausrüstung	19
Fahrerkabinenausführungen	21
Vom Händler installierte Optionen	22
Umwelterklärung für 340 mit großer Reichweite	23

Hydraulikbagger 340 mit großer Reichweite – technische Daten

Motor

Motormodell	Cat® C9.3B	
Nennleistung		
ISO 9249	258,3 kW	346 hp
ISO 9249 (DIN)	351 hp (metrische Einheit)	
Motorleistung		
ISO 14396	259 kW	347 hp
ISO 14396 (DIN)	352 hp (metrische Einheit)	
Bohrung	115 mm	5"
Hub	149 mm	6"
Hubraum	9,3 l	568 in ³

- Erfüllt die Emissionsnormen gemäß EPA Tier 4 Final (USA), Stufe V (EU) und Japan 2014.
 - Empfohlen für den Einsatz bis zu einer Höhenlage von 4.500 m (14.760') mit Motordrosselung über 3.000 m (9.840').
 - Die angegebene Leistung wird gemäß der jeweils gültigen Norm zum Zeitpunkt der Fertigung gemessen.
 - Die angegebene Nettoleistung wurde am Schwungrad gemessen. Bei der Messung war der Motor mit Lüfter, Lufteinlasssystem, Abgassystem und Drehstromgenerator ausgestattet.
 - Motordrehzahl bei 1.900/min
 - Cat-Dieselmotoren dürfen nur mit extrem schwefelarmem Dieselmotorkraftstoff (ULSD, Ultra Low Sulfur Diesel) mit einem Schwefelgehalt von maximal 15 ppm betrieben werden oder mit einem Gemisch aus ULSD und den folgenden Kraftstoffen mit geringerer Kohlenstoffintensität** bis zu:
 - ✓ 20 % Biodiesel FAME (Fettsäure-Methylester)*
 - ✓ 100 % "Renewable Diesel", HVO (Hydrotreated Vegetable Oil, hydriertes Pflanzenöl) und GTL-Kraftstoffe (Gas-to-Liquid, Kraftstoff aus Erdgas)
- Beachten Sie die Richtlinien zur erfolgreichen Anwendung. Weitere Informationen erhalten Sie von Ihrem Cat-Händler oder im Handbuch "Caterpillar Machine Fluids Recommendations" (SEBU6250).
- *Motoren ohne Ausstattung zur Nachbehandlung können höhere Beimischungen verwenden, d. h. bis zu 100 % Biodiesel (wenden Sie sich bei Verwendung von Beimischungen mit mehr als 20 % Biodiesel an Ihren Cat-Händler).*
- **Die Treibhausgase in den Auspuffemissionen von Kraftstoffen mit geringerem Kohlenstoffgehalt entsprechen quasi denen traditioneller Kraftstoffe.*

Schwenkwerk

Schwenkmoment	143 kN·m	105.471 lbf·ft
---------------	----------	----------------

Gewichte

Einsatzgewicht	43.800 kg	96.500 lb
----------------	-----------	-----------

- HDHW-Unterwagen, LRE-Ausleger, Stiel LRE7.1B1 (23'4"), Universallöffel (GD) 0,95 m³ (1,24 yd³), 850 mm (33") Dreistegbodenplatten und Kontergewicht 10,35 t (22.800 lb).

Kette

Optionale Bodenplattenbreite	850 mm	33"
Optionale Bodenplattenbreite	700 mm	28"
Optionale Bodenplattenbreite	600 mm	24"
Anzahl der Bodenplatten (je Seite)	49	
Anzahl der Laufrollen (je Seite)	8	
Anzahl der Tragrollen (je Seite)	2	

Antrieb

Max. Steigfähigkeit	35°/70 %	
Höchstgeschwindigkeit	4,7 km/h	2,9 mph
Max. Zugkraft	298 kN	67.000 lbf

Hydrauliksystem

Hauptsystem – max. Volumenstrom – Arbeitshydraulik	560 l/min (280 × 2 Pumpen)	148 Gall./min (74 × 2 Pumpen)
Höchstdruck – Ausrüstung – Arbeitshydraulik	35.000 kPa	5.076 psi
Höchstdruck – Ausrüstung – Hubmodus	38.000 kPa	5.511 psi
Höchstdruck – Fahren	35.000 kPa	5.076 psi
Höchstdruck – Schwenken	29.400 kPa	4.264 psi
Auslegerzylinder – Bohrung	150 mm	6"
Auslegerzylinder – Hub	1.440 mm	57"
Stielzylinder – Bohrung	170 mm	7"
Stielzylinder – Hub	1.738 mm	68"
Löffelzylinder B1 – Bohrung	120 mm	5"
Löffelzylinder B1 – Hub	1.104 mm	43"

Hydraulikbagger 340 mit großer Reichweite – technische Daten

Service Füllmengen

Kraftstofftankinhalt	600 l	158,5 US-Gall.
Kühlsystem	40 l	10,5 US-Gall.
Motoröl (mit Filter)	32 l	8,5 US-Gall.
Schwenkantrieb	18 l	4,8 US-Gall.
Seitenantrieb (jeweils)	8 l	2,1 US-Gall.
Hydrauliksystem (einschließlich Tank)	373 l	98,5 US-Gall.
Hydrauliktank (inkl. Saugleitung)	161 l	42,5 US-Gall.
DEF-Tank (Diesel Exhaust Fluid, Abgasreinigungsflüssigkeit)	80 l	21,1 US-Gall.

Normen

Bremsen	ISO 10265:2008
Fahrerkabine/Bedienerschutzeinrichtung (optional)	ISO 10262:1998
Fahrerkabine/Überrollschutzaufbau (ROPS, Rollover Protective Structure)	ISO 12117-2:2008

Geräuschpegel

ISO 6395:2008 (außen)	106 dB(A)
ISO 6396:2008 (in der Fahrerkabine)	73 dB(A)

- Bei längerem Betrieb der Maschine ohne Fahrerkabine, mit nicht ordnungsgemäß gewarteter Fahrerkabine oder mit geöffneten Türen/Fenstern bzw. in lauter Umgebung ist möglicherweise ein Gehörschutz erforderlich.

Klimaanlagensystem

Das Klimaanlagensystem dieser Maschine enthält das fluorierte Treibhausgas R134a als Kältemittel (Erderwärmungspotenzial = 1.430). In der Anlage befindet sich 1,00 kg Kältemittel, was einer CO₂-Produktion von 1,430 metrischen Tonnen entspricht.

Hydraulikbagger 340 mit großer Reichweite – technische Daten

Einsatzgewichte und Bodendruck

	Dreistegbodenplatten 850 mm (33")		Dreistegbodenplatten 700 mm (28")		HD-Dreistegbodenplatten 600 mm (24")		Zweistegbodenplatten 600 mm (24")	
	Gewicht	Boden- druck	Gewicht	Boden- druck	Gewicht	Boden- druck	Gewicht	Boden- druck
	kg (lb)	kPa (psi)	kg (lb)	kPa (psi)	kg (lb)	kPa (psi)	kg (lb)	kPa (psi)
Grundrahmen mit SD-Laufrollen und -Tragrollen								
Kontergewicht 10,35 t (22.800 lb) + verbreitertes HD-Laufwerk der Grundmaschine								
Ausleger für große Reichweite + Stiel LRE7.1 m B1 (23'4") Stiel + GD-Löffel 0,95 m ³ (1,24 yd ³)	43.800 (96.500)	57,5 (8,3)	42.900 (94.600)	68,5 (9,9)	43.200 (95.300)	80,5 (11,7)	43.300 (95.500)	80,7 (11,7)

Alle Einsatzgewichte einschließlich 90 % vollem Kraftstofftank und 75 kg (165 lb) schwerem Fahrer.

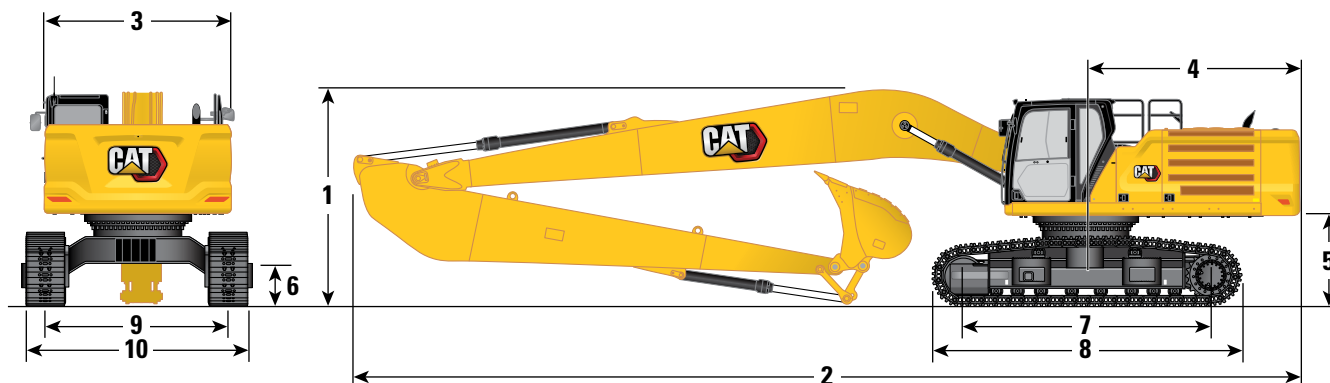
Gewicht der Hauptbauteile

	kg	lb
Grundmaschine mit Kontergewicht 10,35 t (22.800 lb), HD-Schwenkrahmen, zwei Auslegerzylindern und verbreitertem HD-Laufwerk mit SD-Laufrollen und -Tragrollen.	30.100	66.360
Bodenplatten:		
Dreistegbodenplatten, 850 mm (33") breit, 13 mm (0,51") dick	5.300	11.690
Dreistegbodenplatten, 700 mm (28") breit, 11 mm (0,43") dick	4.450	9.800
HD-Dreistegbodenplatten, 600 mm (24") breit, 15,5 mm (0,61") dick	4.750	10.470
Zweistegbodenplatten, 600 mm (24") breit, 15,5 mm (0,61") dick	4.850	10.700
Zwei Auslegerzylinder	710	1.570
Gewicht eines zu 90 % gefüllten Kraftstofftanks und 75 kg (165 lb) schweren Fahrers	550	1.210
Kontergewicht:		
10,35 t (22.800 lb) Kontergewicht	10.350	22.820
Schwenkrahmen:		
HD-Schwenkrahmen	3.280	7.220
Verbreitertes HD-Laufwerk:		
Grundrahmen mit SD-Laufrollen und HD-Tragrollen	10.160	22.400
Ausleger (inklusive Leitungen, Bolzen, Stielzylinder):		
LRE-Ausleger 10,6 m (34'9")	4.480	9.880
Stiel (mit Leitungen, Bolzen, Löffelzylinder und Löffelumlenkung):		
LRE-Stiel LRE7.1B1 (23'4")	2.500	5.510
Löffel (ohne Gestänge):		
0,95 m ³ (1,24 yd ³) GD	830	1.820

Hydraulikbagger 340 mit großer Reichweite – technische Daten

Abmessungen

Alle Abmessungen sind ungefähre Angaben und können je nach Auswahl des Löffels variieren.



Auslegeroption

LRE-Ausleger
10,6 m (34'9")

Stieloption

LRE-Stiel
LRE7.1B1 (23'4")

1 Maschinenhöhe:

Höhe über Fahrerhaus	3.400 mm	11'2"
Höhe der Bedienschutzeinrichtung	3.540 mm	11'7"
Handlaufhöhe	3.390 mm	11'1"
Mit installiertem Ausleger/Stiel/Löffel (mit Zusatzleitungen)	3.670 mm	12'0"
Mit installiertem Ausleger/Stiel (mit Zusatzleitungen)	3.670 mm	12'0"
Mit installiertem Ausleger (mit Zusatzleitungen)	3.340 mm	10'11"

2 Maschinenlänge:

Mit installiertem Ausleger/Stiel/Löffel (mit Zusatzleitungen)	15.310 mm	50'3"
Mit installiertem Ausleger/Stiel (mit Zusatzleitungen)	15.310 mm	50'3"
Mit installiertem Ausleger (mit Zusatzleitungen)	14.180 mm	46'6"

3 Oberwagenbreite ohne Laufstege

2.970 mm 9'9"

4 Heckschwenkradius

3.530 mm 11'7"

5 Lichte Höhe bis Kontergewicht

1.470 mm 4'10"

6 Bodenfreiheit

720 mm 2'4"

7 Tragende Kettenlänge

4.040 mm 13'3"

8 Kettenlänge

5.030 mm 16'6"

9 Spurweite

2.930 mm 9'7"

10 Spurweite:

Bodenplatten 850 mm (33")	3.780 mm	12'5"
700 mm (28") Bodenplatten	3.630 mm	11'11"
600 mm (24") Bodenplatten	3.530 mm	11'7"

Unterwagenbreite (mit Stufen):

Bodenplatten 850 mm (33")	3.780 mm	12'5"
700 mm (28") Bodenplatten	3.670 mm	12'0"
600 mm (24") Bodenplatten	3.670 mm	12'0"

Löffeltyp

GD

Schaufelinhalt

0,95 m³ 1,24 yd³

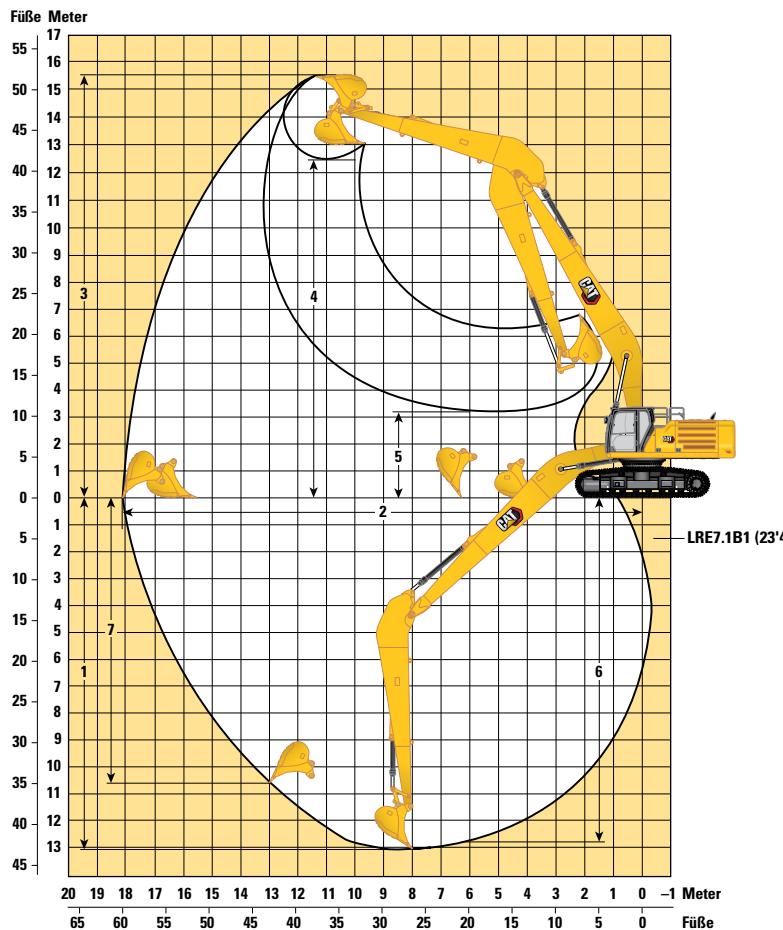
Löffelschwenkradius

1.563 mm 5'2"

Hydraulikbagger 340 mit großer Reichweite – technische Daten

Arbeitsbereiche und Kräfte

Alle Abmessungen sind ungefähre Angaben und können je nach Auswahl des Löffels variieren.



Auslegeroption

**LRE-Ausleger
10,6 m (34'9")**

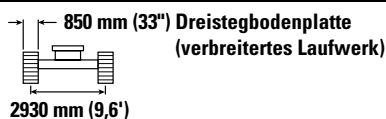
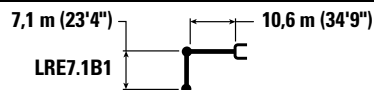
Stieloption

**LRE-Stiel
LRE7.1B1 (23'4")**

1 Max. Grabtiefe	13.050 mm	42'10"
2 Max. Reichweite auf Standebene	18.080 mm	59'4"
3 Maximale Einstechhöhe	15.620 mm	51'3"
4 Max. Ladehöhe	12.770 mm	41'11"
5 Min. Ladehöhe	3.210 mm	10'6"
6 Max. Grabtiefe bei Sohlenlänge 2.440 mm (8'0")	12.960 mm	42'6"
7 Max. Grabtiefe an der Vertikalwand	10.660 mm	35'0"
Losbrechkraft (ISO)	141 kN	31.590 lbf
Reißkraft (ISO)	92 kN	20.750 lbf
Losbrechkraft (ISO) – automatische Grabverstärkung	153 kN	34.290 lbf
Reißkraft (ISO) – automatische Grabverstärkung	100 kN	22.530 lbf
Löffeltyp	GD	
Schaufelinhalt	0,95 m ³	1,24 yd ³
Löffelschwenkradius	1.563 mm	5'2"

Hydraulikbagger 340 mit großer Reichweite – technische Daten

Hubvermögen mit LRE-Ausleger – Kontergewicht: 10,35 t (22.800 lb) – ohne Löffel, Schwerlast-Hubbetrieb: ein



Auslegerlänge mm ft	kg lb	1500 mm/5'0"		3000 mm/10'0"		4500 mm/15'0"		6000 mm/20'0"		7500 mm/25'0"		9000 mm/30'0"		mm ft				
		kg lb	kg lb	kg lb	kg lb	kg lb	kg lb	kg lb	kg lb	kg lb	kg lb	kg lb	kg lb	kg lb	kg lb			
13.500 mm 45'0"														* 2750 *6100	* 2750 *6100	12.260 39'06"		
12.000 mm 40'0"														* 2650 * 5850	* 2650 * 5850	13.500 43'09"		
10.500 mm 35'0"														* 2600 * 5750	* 2600 * 5750	14.470 47'01"		
9000 mm 30'0"														* 2600 * 5700	* 2600 * 5700	15.230 49'08"		
7500 mm 25'0"														* 2600 * 5750	* 2600 * 5750	15.810 51'08"		
6000 mm 20'0"												*5350 *11.600	*5350 *11.600	* 2700 * 5850	* 2700 * 5850	16.230 53'01"		
4500 mm 15'0"						*12.100 *25.900	*12.100 *25.900	*8750 *18.850	*8750 *18.850	*7000 *15.050	*7000 *15.050	*5850 *12.650	*5850 *12.650	* 2750 * 6050	2750 6050	16.500 54'01"		
3000 mm 10'0"						*7700 *18.600	*7700 *18.600	*10.050 *21.650	*10.050 *21.650	*7750 *16.700	*7750 *16.700	*6350 *13.750	*6350 *13.750	* 2900 * 6300	2600 5750	16.640 54'06"		
1500 mm 5'0"						*5200 *12.050	*5200 *12.050	*11.000 *23.750	*11.000 *23.750	*8400 *18.100	*8400 *18.100	*6800 *14.700	6650 14.300	*3050 *6700	2550 5600	16.630 54'06"		
0 mm 0'						*5400 *12.300	*5400 *12.300	*10.800 *24.850	10.500 22.600	*8850 *19.100	7850 16.950	*7150 *15.400	6200 13.400	* 3250 *7200	2550 5550	16.490 54'01"		
-1500 mm -5'0"						*4400 *9750	*4400 *9750	*6400 *14.400	*6400 *14.400	*10.550 *24.150	10100 21.750	*9050 *19.500	7500 16.150	*7350 *15.850	5900 12.750	* 3550 *7850	2550 5600	16.210 53'01"
-3000 mm -10'0"						*5850 *13.100	*5850 *13.100	*7700 *17.300	*7700 *17.300	*11.350 *24.550	9950 21.450	*9000 *19.450	7300 15.750	*7350 *15.900	5750 12.350	*3700 *8200	2600 5750	15.780 51'08"
-4500 mm -15'0"						*6550 *14.600	*6550 *14.600	*7350 *16.450	*7350 *16.450	*9200 *20.700	9950 *23.550	*8750 *18.950	7250 15.600	*7250 *15.600	5650 12.150	*3750 *8250	2750 6100	15.190 49'08"
-6000 mm -20'0"						*8950 *20.000	*8950 *20.000	*10.950 *24.650	*10.950 *24.650	*10.150 *21.950	10100 21.700	*8300 *17.900	7300 15.650	*6900 *14.900	5650 12.150	*3800 *8350	3000 6600	14.420 47'01"
-7500 mm -25'0"						*10.650 *23.900	*10.650 *23.900	*11.300 *24.350	*11.300 *24.350	*9200 *19.750	*9200 *19.750	*7600 *16.350	7400 15.950	*6400 *13.700	5700 12.300	*3.800 *8300	3350 7450	13.430 43'09"
-9000 mm -30'0"						*9450 *20.200	*9450 *20.200	*7850 *16.800	*7850 *16.800	*6600 *14.100	*6600 *14.100	*5600 *11.850	*5600 *11.850	*3700 *8100	*3700 *8100	12.190 39'06"		
-10.500 mm -35'0"						*6100 *12.850	*6100 *12.850	*5250 *10.950	*5250 *10.950	*4400 *10.950	*4400 *10.950	*3450 *9050	*3450 *9050	* 7450 * 7450	* 7450 * 7450	10.580 34'00"		



ISO 10567:2007



*Die Last wird nicht durch die Kipplast, sondern durch die hydraulische Traglast begrenzt. Die angegebenen Lasten entsprechen der Norm ISO 10567:2007 für die Traglast von Hydraulikbaggern. Sie betragen maximal 87 % der hydraulischen Traglast oder 75 % der Kipplast. Das Gewicht aller zusätzlichen Hubeinrichtungen muss von den oben angegebenen Traglasten abgezogen werden. Die Traglasten gelten für eine auf festem, eben tragendem Grund stehende Maschine. Der Einsatz von Arbeitsgeräte-Anbringungsstellen zum Umschlagen bzw. Heben von Objekten kann die Hubleistung der Maschine beeinflussen.

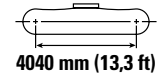
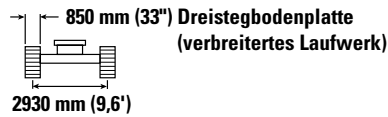
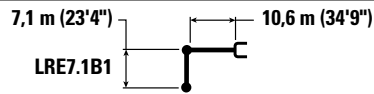
Die Traglast ändert sich bei den verschiedenen lieferbaren Bodenplatten um höchstens ±5 %.

Spezifische Produktbeschreibungen sind dem entsprechenden Betriebs- und Wartungshandbuch zu entnehmen.

(Forts. nächste Seite)

Hydraulikbagger 340 mit großer Reichweite – technische Daten

Hubvermögen mit LRE-Ausleger – Kontergewicht: 10,35 t (22.800 lb) – ohne Löffel, Schwerlast-Hubbetrieb: ein
(Fortsetzung)



Auslegerlänge mm ft	kg lb	10.500 mm/35'0"		12.000 mm/40'0"		13.500 mm/45'0"		15.000 mm/50'0"		16.500 mm/55'0"		mm ft		
		kg lb	kg lb	kg lb	kg lb	kg lb	kg lb	kg lb	kg lb	kg lb	kg lb	kg lb	kg lb	mm ft
13.500 mm 45'0"	kg lb			* 3100 * 3100								* 2750 * 6100	* 2750 * 6100	12.260 39'06"
12.000 mm 40'0"	kg lb			* 3850 * 8400	* 3850 * 8400							* 2650 * 5850	* 2650 * 5850	13.500 43'09"
10.500 mm 35'0"	kg lb			* 3850 * 8450	* 3850 * 8450	* 3700 * 7600	* 3700 * 7600					* 2600 * 5750	* 2600 * 5750	14.470 47'01"
9000 mm 30'0"	kg lb			* 3950 * 8600	* 3950 * 8.600	* 3750 * 8150	* 3750 * 8150	* 2950	* 2950			* 2600 * 5700	* 2600 * 5700	15.230 49'08"
7500 mm 25'0"	kg lb	* 4450 * 9650	* 4450 * 9650	* 4100 * 8950	* 4100 * 8950	* 3850 * 8350	* 3850 * 8350	* 3650 * 7600	3550 7500			* 2600 * 5750	* 2600 * 5750	15.810 51'08"
6000 mm 20'0"	kg lb	* 4750 * 10.300	* 4750 * 10.300	* 4300 * 9350	* 4300 * 9350	* 3950 * 8600	* 3950 * 8600	* 3700 * 8050	3450 7300			* 2700 * 5850	* 2700 * 5850	16.230 53'01"
4500 mm 15'0"	kg lb	* 5100 * 11.000	* 5100 * 11.000	* 4550 * 9850	* 4550 * 9850	* 4150 * 8950	4000 8600	* 3800 * 8250	3300 7100			* 2750 * 6050	2750 6050	16.500 54'01"
3000 mm 10'0"	kg lb	* 5450 * 11.750	* 5450 * 11.750	* 4800 * 10.350	4650 10.000	* 4300 * 9250	3850 8200	* 3900 * 8450	3200 6800	* 3200	2650	* 2900 * 6300	2600 5750	16.640 54'06"
1500 mm 5'0"	kg lb	* 5750 * 12.400	5350 11.500	* 5000 * 10.800	4400 9450	* 4450 * 9600	3650 7850	* 4000 * 8650	3050 6550	* 3400	2600	* 3050 * 6700	2550 5600	16.630 54'06"
0 mm 0	kg lb	* 6000 * 12.950	5050 10.850	* 5150 * 11.150	4200 8950	* 4550 * 9800	3500 7500	* 4050 * 8750	2950 6350			* 3250 * 7200	2550 5550	16.490 54'01"
-1500 mm -5'0"	kg lb	* 6150 * 13.250	4800 10.350	* 5250 * 11.400	4000 8600	* 4600 * 9950	3400 7250	* 4050 * 8750	2900 6150			* 3550 * 7850	2550 5600	16.210 53'01"
-3000 mm -10'0"	kg lb	* 6200 * 13.350	4650 10.000	* 5300 * 11.400	3900 8350	* 4600 * 9900	3300 7050	* 4000 * 8600	2800 6050			* 3700 * 8200	2600 5750	15.780 51'08"
-4500 mm -15'0"	kg lb	* 6100 * 13.150	4600 9850	* 5200 * 11.200	3800 8200	* 4500 * 9650	3250 6950	* 3850	2800			* 3750 * 8250	2750 6100	15.190 49'08"
-6000 mm -20'0"	kg lb	* 5850 * 12.550	4550 9850	* 4950 * 10.650	3800 8200	* 4250 * 9000	3250 7000					* 3800 * 8350	3000 6600	14.420 47'01"
-7500 mm -25'0"	kg lb	* 5400 * 11.550	4650 10.000	* 4550 * 9650	3850 8350							* 3800 * 8300	3350 7450	13.430 43'09"
-9000 mm -30'0"	kg lb	* 4700 * 9850	* 4700 * 9850	* 3800	* 3800							* 3700 * 8100	* 3700 * 8100	12.190 39'06"
-10.500 mm -35'0"	kg lb	* 3500	* 3500									* 3450 * 7450	* 3450 * 7450	10.580 34'00"



ISO 10567:2007



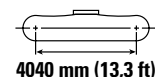
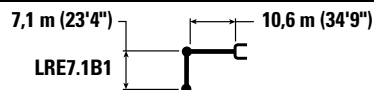
*Die Last wird nicht durch die Kipplast, sondern durch die hydraulische Traglast begrenzt. Die angegebenen Lasten entsprechen der Norm ISO 10567:2007 für die Traglast von Hydraulikbaggern. Sie betragen maximal 87 % der hydraulischen Traglast oder 75 % der Kipplast. Das Gewicht aller zusätzlichen Hubeinrichtungen muss von den oben angegebenen Traglasten abgezogen werden. Die Traglasten gelten für eine auf festem, eben tragendem Grund stehende Maschine. Der Einsatz von Arbeitsgeräte-Anbringungsstellen zum Umschlagen bzw. Heben von Objekten kann die Hubleistung der Maschine beeinflussen.

Die Traglast ändert sich bei den verschiedenen lieferbaren Bodenplatten um höchstens ±5 %.

Spezifische Produktbeschreibungen sind dem entsprechenden Betriebs- und Wartungshandbuch zu entnehmen.

Hydraulikbagger 340 mit großer Reichweite – technische Daten

Hubvermögen mit LRE-Ausleger – Kontergewicht: 10,35 t (22.800 lb) – ohne Löffel, Schwerlast-Hubbetrieb: ein



Auslegerlänge mm /ft	kg lb	1500 mm/5'0"		3000 mm/10'0"		4500 mm/15'0"		6000 mm/20'0"		7500 mm/25'0"		9000 mm/30'0"		mm /ft						
		kg lb	kg lb	kg lb	kg lb	kg lb	kg lb	kg lb	kg lb	kg lb	kg lb	kg lb	kg lb	kg lb	kg lb					
13.500 mm 45'0"														* 2750 *6100	* 2750 *6100	12.260 39'06"				
12.000 mm 40'0"														* 2650 * 5850	* 2650 * 5850	13.500 43'09"				
10.500 mm 35'0"														* 2600 * 5750	* 2600 * 5750	14.470 47'01"				
9000 mm 30'0"														* 2600 * 5700	* 2600 * 5700	15.230 49'08"				
7500 mm 25'0"														* 2600 * 5750	* 2600 * 5750	15.810 51'08"				
6000 mm 20'0"												*5350 *11.600	*5350 *11.600	* 2700 * 5850	* 2700 * 5850	16.230 53'01"				
4500 mm 15'0"						*12.100 *25.900	*12.100 *25.900	*8750 *18.850	*8750 *18.850	*7000 *15.050	*7000 *15.050	*5850 *12.650	*5850 *12.650	* 2750 * 6050	2700 5900	16.500 54'01"				
3000 mm 10'0"						*7700 *18.600	*7700 *18.600	*10.050 *21.650	*10.050 *21.650	*7750 *16.700	*7750 *16.700	*6350 *13.750	*6350 *13.750	* 2900 * 6300	2550 5600	16.640 54'06"				
1500 mm 5'0"						*5200 *12.050	*5200 *12.050	*11.000 *23.750	11.000 *23.750	*8400 *18.100	8250 17.850	*6800 *14.700	6500 14.000	*3050 *6700	2500 5450	16.630 54'06"				
0 0						*5400 *12.300	*5400 *12.300	*10.800 *24.850	10.250 22.100	*8850 *19.100	7700 16.600	*7150 *15.400	6100 13.100	*3250 *7200	2450 5400	16.490 54'01"				
-1500 mm -5'0"						*4400 *9750	*4400 *9750	*6400 *14.400	*6400 *14.400	*10.550 *24.150	9900 21.300	*9050 *19.500	7350 15.800	*7350 *15.850	5800 12.450	*3550 *7850	2500 5450	16.210 53'01"		
-3000 mm -10'0"						*5850 *13.100	*5850 *13.100	*7700 *17.300	*7700 *17.300	*11.350 *24.550	9750 20.950	*9000 *19.450	7150 15.350	*7350 *15.900	5600 12.050	*3700 *8200	2550 5600	15.780 51'08"		
-4500 mm -15'0"						*6550 *14.600	*6550 *14.600	*7350 *16.450	*7350 *16.450	*9200 *20.700	*9200 *20.700	*10.850 *23.550	9750 20.950	*8750 *18.950	7050 15.200	*7250 *15.600	5500 11.850	*3750 *8250	2700 5950	15.190 49'08"
-6000 mm -20'0"						*8950 *20.000	*8950 *20.000	*10.950 *24.650	*10.950 *24.650	*10.150 *21.950	9850 21.200	*8300 *17.900	7100 15.300	*6900 *14.900	5500 11.850	*3800 *8350	2900 6450	14.420 47'01"		
-7500 mm -25'0"						*10.650 *23.900	*10.650 *23.900	*11.300 *24.350	*11.300 *24.350	*9200 *19.750	*9200 *19.750	*7600 *16.350	7250 15.600	*6400 *13.700	5600 12.050	*3800 *8300	3300 7300	13.430 43'09"		
-9000 mm -30'0"						*9450 *20.200	*9450 *20.200	*7850 *16.800	*7850 *16.800	*7850 *16.800	*7850 *16.800	*6600 *14.100	*6.600 *14.100	*5600 *11.850	*5600 *11.850	*3700 *8100	*3700 *8100	12.190 39'06"		
-10.500 mm -35'0"						*6100 *12.850	*6100 *12.850	*5250 *12.850	*5250 *12.850	*5250 *10.950	*5250 *10.950	*4400 *9.050	*4400 *9.050	*3450 *7450	*3450 *7450	10.580 34'00"				



ISO 10567:2007



*Die Last wird nicht durch die Kipplast, sondern durch die hydraulische Traglast begrenzt. Die angegebenen Lasten entsprechen der Norm ISO 10567:2007 für die Traglast von Hydraulikbaggern. Sie betragen maximal 87 % der hydraulischen Traglast oder 75 % der Kipplast. Das Gewicht aller zusätzlichen Hubeinrichtungen muss von den oben angegebenen Traglasten abgezogen werden. Die Traglasten gelten für eine auf festem, eben tragendem Grund stehende Maschine. Der Einsatz von Arbeitsgeräte-Anbringungsstellen zum Umschlagen bzw. Heben von Objekten kann die Hubleistung der Maschine beeinflussen.

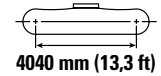
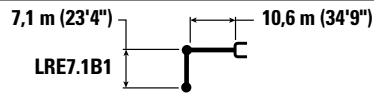
Die Traglast ändert sich bei den verschiedenen lieferbaren Bodenplatten um höchstens ±5 %.

Spezifische Produktbeschreibungen sind dem entsprechenden Betriebs- und Wartungshandbuch zu entnehmen.

(Forts. nächste Seite)

Hydraulikbagger 340 mit großer Reichweite – technische Daten

Hubvermögen mit LRE-Ausleger – Kontergewicht: 10,35 t (22.800 lb) – ohne Löffel, Schwerlast-Hubbetrieb: ein
(Fortsetzung)



		10.500 mm/35'0"		12.000 mm/40'0"		13.500 mm/45'0"		15.000 mm/50'0"		16.500 mm/55'0"		mm /"		
13.500 mm 45'0"	kg lb			* 3100 *	* 3100 *							* 2750 *6100	* 2750 *6100	12.260 39'06"
12.000 mm 40'0"	kg lb			* 3850 *8400	* 3850 *8400							* 2650 * 5850	* 2650 * 5850	13.500 43'09"
10.500 mm 35'0"	kg lb			* 3850 *8450	* 3850 *8450	*3700 *7600	*3700 *7600					* 2600 * 5750	* 2600 * 5750	14.470 47'01"
9000 mm 30'0"	kg lb			*3950 *8600	*3950 *8600	*3750 *8150	*3750 *8150	* 2950	* 2950			* 2600 * 5700	* 2600 * 5700	15.230 49'08"
7500 mm 25'0"	kg lb	*4450 *9650	*4450 *9650	* 4100 *8950	* 4100 *8950	* 3850 * 8350	* 3850 * 8350	* 3650 *7600	3450 7350			* 2600 * 5750	* 2600 * 5750	15.810 51'08"
6000 mm 20'0"	kg lb	*4750 *10.300	*4750 *10.300	*4300 *9350	*4300 *9350	*3950 *8600	*3950 *8600	*3700 * 8050	3350 7150			* 2700 * 5850	* 2700 * 5850	16.230 53'01"
4500 mm 15'0"	kg lb	* 5100 *11.000	* 5100 *11.000	*4550 *9850	*4550 *9850	*4150 *8950	3850 8450	*3800 *8250	3250 6900			* 2750 * 6050	2700 5900	16.500 54'01"
3000 mm 10'0"	kg lb	*5450 *11.750	*5450 *11.750	*4800 *10.350	4550 9750	*4300 *9250	3750 8050	* 3900 *8450	3100 6650	* 3200	2600	* 2900 * 6300	2550 5600	16.640 54'06"
1500 mm 5'0"	kg lb	*5750 *12.400	5250 11.250	*5000 *10.800	4300 9250	*4450 *9600	3550 7650	* 4000 *8650	3000 6400	* 3400	2500	*3050 *6700	2500 5450	16.630 54'06"
0 0	kg lb	*6000 *12.950	4950 10.600	* 5150 *11.150	4100 8750	*4550 *9800	3400 7300	* 4050 *8750	2900 6150			* 3250 *7200	2450 5400	16.490 54'01"
-1500 mm -5'0"	kg lb	*6150 *13.250	4700 10.100	*5250 *11.400	3900 8400	* 4600 *9950	3300 7050	* 4050 *8750	2800 6000			* 3550 *7850	2500 5450	16.210 53'01"
-3000 mm -10'0"	kg lb	*6200 *13.350	4550 9800	*5300 *11.400	3800 8150	* 4600 *9900	3200 6850	* 4000 *8600	2750 5900			*3700 *8200	2550 5600	15.780 51'08"
-4500 mm -15'0"	kg lb	*6100 *13.150	4450 9600	*5200 *11.200	3700 8000	*4500 *9650	3150 6800	* 3850	2750			*3750 *8250	2700 5950	15.190 49'08"
-6000 mm -20'0"	kg lb	*5850 *12.550	4450 9600	*4950 *10.650	3700 8000	*4250 *9000	3150 6850					*3800 * 8350	2900 6450	14.420 47'01"
-7500 mm -25'0"	kg lb	*5400 *11.550	4500 9750	*4550 *9650	3800 8150							*3800 *8300	3300 7300	13.430 43'09"
-9000 mm -30'0"	kg lb	*4700 *9850	*4650 *9850	*3800	*3800							*3700 *8100	*3700 *8100	12.190 39'06"
-10.500 mm -35'0"	kg lb	*3500	*3500									* 3450 * 7450	* 3450 * 7450	10.580 34'00"



ISO 10567:2007



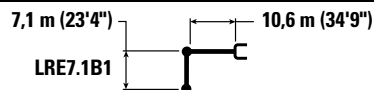
*Die Last wird nicht durch die Kipplast, sondern durch die hydraulische Traglast begrenzt. Die angegebenen Lasten entsprechen der Norm ISO 10567:2007 für die Traglast von Hydraulikbaggern. Sie betragen maximal 87 % der hydraulischen Traglast oder 75 % der Kipplast. Das Gewicht aller zusätzlichen Hubeinrichtungen muss von den oben angegebenen Traglasten abgezogen werden. Die Traglasten gelten für eine auf festem, eben tragendem Grund stehende Maschine. Der Einsatz von Arbeitsgeräte-Anbringungsstellen zum Umschlagen bzw. Heben von Objekten kann die Hubleistung der Maschine beeinflussen.

Die Traglast ändert sich bei den verschiedenen lieferbaren Bodenplatten um höchstens ±5 %.

Spezifische Produktbeschreibungen sind dem entsprechenden Betriebs- und Wartungshandbuch zu entnehmen.

Hydraulikbagger 340 mit großer Reichweite – technische Daten

Hubvermögen mit LRE-Ausleger – Kontergewicht: 10,35 t (22.800 lb) – ohne Löffel, Schwerlast-Hubbetrieb: ein



Auslegerlänge mm /ft	Einheit	1500 mm/5'0"		3000 mm/10'0"		4500 mm/15'0"		6000 mm/20'0"		7500 mm/25'0"		9000 mm/30'0"		mm /ft		
		Kipplast	Traglast	Kipplast	Traglast	Kipplast	Traglast	Kipplast	Traglast	Kipplast	Traglast	Kipplast	Traglast	Kipplast	Traglast	
13.500 mm 45'0"	kg lb													* 2750 *6100	* 2750 *6100	12.260 39'06"
12.000 mm 40'0"	kg lb													* 2650 * 5850	* 2650 * 5850	13.500 43'09"
10.500 mm 35'0"	kg lb													* 2600 * 5750	* 2600 * 5750	14.470 47'01"
9000 mm 30'0"	kg lb													* 2600 * 5700	* 2600 * 5700	15.230 49'08"
7500 mm 25'0"	kg lb													* 2600 * 5750	* 2600 * 5750	15.810 51'08"
6000 mm 20'0"	kg lb											*5350 *11.600	*5350 *11.600	* 2700 * 5850	* 2700 * 5850	16.230 53'01"
4500 mm 15'0"	kg lb					*12.100 *25.900	*12.100 *25.900	*8750 *18.850	*8750 *18.850	*7000 *15.050	*7000 *15.050	*5850 *12.650	*5850 *12.650	* 2750 * 6050	2700 5950	16.500 54'01"
3000 mm 10'0"	kg lb					*7700 *18.600	*7700 *18.600	*10.050 *21.650	*10.050 *21.650	*7750 *16.700	*7750 *16.700	*6350 *13.750	*6350 *13.750	* 2900 * 6300	2600 5650	16.640 54'06"
1500 mm 5'0"	kg lb					*5200 *12.050	*5200 *12.050	*11.000 *23.750	*11.000 *23.750	*8400 *18.100	8350 17.950	*6800 *14.700	6550 14.100	*3050 *6700	2500 5500	16.630 54'06"
0 0	kg lb					*5400 *12.300	*5400 *12.300	*10.800 *24.850	10.350 22.300	*8850 *19.100	7750 16.750	*7150 *15.400	6150 13.200	*3250 *7200	2500 5450	16.490 54'01"
-1500 mm -5'0"	kg lb			*4400 *9.750	*4400 *9.750	*6400 *14.400	*6400 *14.400	*10.550 *24.150	9950 21.450	*9050 *19.500	7400 15.950	*7350 *15.850	5850 12.550	*3550 *7850	2500 5500	16.210 53'01"
-3000 mm -10'0"	kg lb	*11.700	*11.700	*5850 *13.100	*5850 *13.100	*7700 *17.300	*7700 *17.300	*11.350 *24.550	9800 21.150	*9000 *19.450	7200 15.500	*7350 *15.900	5650 12.150	*3700 *8200	2600 5650	15.780 51'08"
-4500 mm -15'0"	kg lb	*6550 *14.600	*6550 *14.600	*7350 *16.450	*7350 *16.450	*9200 *20.700	*9200 *20.700	*10.850 *23.550	9800 21.150	*8750 *18.950	7150 15.350	*7250 *15.600	5550 11.950	*3750 *8250	2700 6000	15.190 49'08"
-6000 mm -20'0"	kg lb			*8950 *20.000	*8950 *20.000	*10.950 *24.650	*10.950 *24.650	*10.150 *21.950	9950 21.400	*8300 *17.900	7150 15.450	*6900 *14.900	5550 11.950	*3800 *8350	2950 6500	14.420 47'01"
-7500 mm -25'0"	kg lb			*10.650 *23.900	*10.650 *23.900	*11.300 *24.350	*11.300 *24.350	*9200 *19.750	*9200 *19.750	*7600 *16.350	7300 15.700	*6400 *13.700	5650 12.150	*3800 *8300	3300 7350	13.430 43'09"
-9000 mm -30'0"	kg lb					*9450 *20.200	*9450 *20.200	*7850 *16.800	*7850 *16.800	*6600 *14.100	*6600 *14.100	*5600 *11.850	*5600 *11.850	*3700 *8100	*3700 *8100	12.190 39'06"
-10.500 mm -35'0"	kg lb							*6100 *12.850	*6100 *12.850	*5250 *10.950	*5250 *10.950	*4400 *9.050	*4400 *9.050	*3450 *7450	*3450 *7450	10.580 34'00"



ISO 10567:2007



*Die Last wird nicht durch die Kipplast, sondern durch die hydraulische Traglast begrenzt. Die angegebenen Lasten entsprechen der Norm ISO 10567:2007 für die Traglast von Hydraulikbaggern. Sie betragen maximal 87 % der hydraulischen Traglast oder 75 % der Kipplast. Das Gewicht aller zusätzlichen Hubeinrichtungen muss von den oben angegebenen Traglasten abgezogen werden. Die Traglasten gelten für eine auf festem, eben tragendem Grund stehende Maschine. Der Einsatz von Arbeitsgeräte-Anbringungsstellen zum Umschlagen bzw. Heben von Objekten kann die Hubleistung der Maschine beeinflussen.

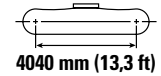
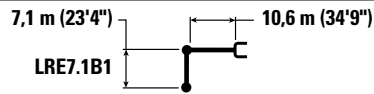
Die Traglast ändert sich bei den verschiedenen lieferbaren Bodenplatten um höchstens ±5 %.

Spezifische Produktbeschreibungen sind dem entsprechenden Betriebs- und Wartungshandbuch zu entnehmen.

(Forts. nächste Seite)

Hydraulikbagger 340 mit großer Reichweite – technische Daten

Hubvermögen mit LRE-Ausleger – Kontergewicht: 10,35 t (22.800 lb) – ohne Löffel, Schwerlast-Hubbetrieb: ein
(Fortsetzung)



Auslegerlänge mm /ft	Einheit	10.500 mm/35'0"		12.000 mm/40'0"		13.500 mm/45'0"		15.000 mm/50'0"		16.500 mm/55'0"		mm /ft		
		kg lb	kg lb	kg lb	kg lb	kg lb	kg lb	kg lb	kg lb	kg lb	kg lb	kg lb	kg lb	
13.500 mm 45'0"	kg lb			* 3100 * 3100								* 2750 * 6100	* 2750 * 6100	12.260 39'06"
12.000 mm 40'0"	kg lb			* 3850 * 8400	* 3850 * 8400							* 2650 * 5850	* 2650 * 5850	13.500 43'09"
10.500 mm 35'0"	kg lb			* 3850 * 8450	* 3850 * 8450	* 3700 * 7600	* 3700 * 7600					* 2600 * 5750	* 2600 * 5750	14.470 47'01"
9000 mm 30'0"	kg lb			* 3950 * 8600	* 3950 * 8600	* 3750 * 8150	* 3750 * 8150	* 2950	* 2950			* 2600 * 5700	* 2600 * 5700	15.230 49'08"
7500 mm 25'0"	kg lb	* 4450 * 9650	* 4450 * 9650	* 4100 * 8950	* 4100 * 8950	* 3850 * 8350	* 3850 * 8350	* 3650 * 7600	3500 7400			* 2600 * 5750	* 2600 * 5750	15.810 51'08"
6000 mm 20'0"	kg lb	* 4750 * 10.300	* 4750 * 10.300	* 4300 * 9350	* 4300 * 9350	* 3950 * 8600	* 3950 * 8600	* 3700 * 8050	3400 7200			* 2700 * 5850	* 2700 * 5850	16.230 53'01"
4500 mm 15'0"	kg lb	* 5100 * 11.000	* 5100 * 11.000	* 4550 * 9850	* 4550 * 9850	* 4150 * 8950	3950 8500	* 3800 * 8250	3250 6950			* 2750 * 6050	2700 5950	16.500 54'01"
3000 mm 10'0"	kg lb	* 5450 * 11.750	* 5450 * 11.750	* 4800 * 10.350	4600 9850	* 4300 * 9250	3800 8100	* 3900 * 8450	3150 6700	* 3200	2600	* 2900 * 6300	2600 5650	16.640 54'06"
1500 mm 5'0"	kg lb	* 5750 * 12.400	5300 11.350	* 5000 * 10.800	4350 9300	* 4450 * 9600	3600 7700	* 4000 * 8650	3000 6450	* 3400	2550	* 3050 * 6700	2500 5500	16.630 54'06"
0 mm 0	kg lb	* 6000 * 12.950	5000 10.700	* 5150 * 11.150	4100 8850	* 4550 * 9800	3450 7400	* 4050 * 8750	2900 6250			* 3250 * 7200	2500 5450	16.490 54'01"
-1500 mm -5'0"	kg lb	* 6150 * 13.250	4750 10.200	* 5250 * 11.400	3950 8450	* 4600 * 9950	3300 7100	* 4050 * 8750	2850 6050			* 3550 * 7850	2500 5500	16.210 53'01"
-3000 mm -10'0"	kg lb	* 6200 * 13.350	4600 9850	* 5300 * 11.400	3800 8200	* 4600 * 9900	3250 6950	* 4000 * 8600	2750 5950			* 3700 * 8200	2600 5650	15.780 51'08"
-4500 mm -15'0"	kg lb	* 6100 * 13.150	4500 9700	* 5200 * 11.200	3750 8050	* 4500 * 9650	3200 6850	* 3850	2750			* 3750 * 8250	2700 6000	15.190 49'08"
-6000 mm -20'0"	kg lb	* 5850 * 12.550	4500 9650	* 4950 * 10.650	3750 8050	* 4250 * 9000	3200 6900					* 3800 * 8350	2950 6500	14.420 47'01"
-7500 mm -25'0"	kg lb	* 5400 * 11.550	4550 9800	* 4550 * 9650	3800 8200							* 3800 * 8300	3300 7350	13.430 43'09"
-9000 mm -30'0"	kg lb	* 4700 * 9850	* 4700 * 9850	* 3800 * 3800	* 3800							* 3700 * 8100	* 3700 * 8100	12.190 39'06"
-10.500 mm -35'0"	kg lb	* 3500	* 3500									* 3450 * 7450	* 3450 * 7450	10.580 34'00"



ISO 10567:2007



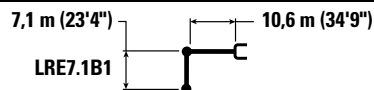
* Die Last wird nicht durch die Kipplast, sondern durch die hydraulische Traglast begrenzt. Die angegebenen Lasten entsprechen der Norm ISO 10567:2007 für die Traglast von Hydraulikbaggern. Sie betragen maximal 87 % der hydraulischen Traglast oder 75 % der Kipplast. Das Gewicht aller zusätzlichen Hubeinrichtungen muss von den oben angegebenen Traglasten abgezogen werden. Die Traglasten gelten für eine auf festem, eben tragendem Grund stehende Maschine. Der Einsatz von Arbeitsgeräte-Anbringungsstellen zum Umschlagen bzw. Heben von Objekten kann die Hubleistung der Maschine beeinflussen.

Die Traglast ändert sich bei den verschiedenen lieferbaren Bodenplatten um höchstens ± 5 %.

Spezifische Produktbeschreibungen sind dem entsprechenden Betriebs- und Wartungshandbuch zu entnehmen.

Hydraulikbagger 340 mit großer Reichweite – technische Daten

Hubvermögen mit LRE-Ausleger – Kontergewicht: 10,35 t (22.800 lb) – ohne Löffel, Schwerlast-Hubbetrieb: ein



Auslegerhöhe mm /ft	kg lb	1500 mm/5'0"		3000 mm/10'0"		4500 mm/15'0"		6000 mm/20'0"		7500 mm/25'0"		9000 mm/30'0"		mm /ft						
		kg lb	kg lb	kg lb	kg lb	kg lb	kg lb	kg lb	kg lb	kg lb	kg lb	kg lb	kg lb	kg lb	kg lb					
13.500 mm 45'0"														* 2750 *6100	* 2.750 *6.100	12.260 39'06"				
12.000 mm 40'0"														* 2650 * 5850	* 2.650 * 5.850	13.500 43'09"				
10.500 mm 35'0"														* 2600 * 5750	* 2.600 * 5.750	14.470 47'01"				
9000 mm 30'0"														* 2600 * 5700	* 2.600 * 5.700	15.230 49'08"				
7500 mm 25'0"														* 2600 * 5750	* 2.600 * 5.750	15.810 51'08"				
6000 mm 20'0"													*5350 *11.600	*5350 *11.600	* 2700 * 5850	* 2.700 * 5.850	16.230 53'01"			
4500 mm 15'0"						*12.100 *25.900	*12.100 *25.900	*8750 *18.850	*8750 *18.850	*7000 *15.050	*7000 *15.050	*5850 *12.650	*5850 *12.650	* 2750 * 6050	2.700 5.950	16.500 54'01"				
3000 mm 10'0"						*7700 *18.600	*7700 *18.600	*10.050 *21.650	*10.050 *21.650	*7750 *16.700	*7750 *16.700	*6350 *13.750	*6350 *13.750	* 2900 * 6300	2.600 5.700	16.640 54'06"				
1500 mm 5'0"						*5200 *12.050	*5200 *12.050	*11.000 *23.750	*11.000 *23.750	*8400 *18.100	8350 18.000	*6800 *14.700	6550 14.150	*3050 *6700	2.500 5.500	16.630 54'06"				
0 0						*5400 *12.300	*5400 *12.300	*10.800 *24.850	10.350 22.350	*8850 *19.100	7800 16.800	*7150 *15.400	6150 13.250	*3250 *7200	2.500 5.450	16.490 54'01"				
-1500 mm -5'0"						*4400 *9750	*4400 *9750	*6400 *14.400	*6400 *14.400	*10.550 *24.150	10.000 21.500	*9050 *19.500	7400 16.000	*7350 *15.850	5850 12.600	*3550 *7850	2.500 5.500	16.210 53'01"		
-3000 mm -10'0"						*5850 *13.100	*5850 *13.100	*7700 *17.300	*7700 *17.300	*11.350 *24.550	9850 21.200	*9000 *19.450	7200 15.550	*7350 *15.900	5650 12.200	*3700 *8200	2.600 5.700	15.780 51'08"		
-4500 mm -15'0"						*6550 *14.600	*6550 *14.600	*7350 *16.450	*7350 *16.450	*9200 *20.700	9200 *20.700	*10.850 *23.550	9850 21.200	*8750 *18.950	7150 15.400	*7250 *15.600	5550 12.000	*3750 *8250	2750 6000	15.190 49'08"
-6000 mm -20'0"								*8950 *20.000	*8950 *20.000	*10.950 *24.650	*10.950 *24.650	*10.150 *21.950	9950 21.450	*8300 *17.900	7200 15.450	*6900 *14.900	5550 12.000	*3800 *8350	2950 6550	14.420 47'01"
-7500 mm -25'0"								*10.650 *23.900	*10.650 *23.900	*11.300 *24.350	*11.300 *24.350	*9200 *19.750	*9200 *19.750	*7600 *16.350	7300 15.750	*6400 *13.700	5650 12.150	*3800 *8300	3300 7350	13.430 43'09"
-9000 mm -30'0"								*9450 *20.200	*9450 *20.200	*7850 *16.800	*7850 *16.800	*6600 *14.100	*6600 *14.100	*5600 *11.850	*5600 *11.850	*3700 *8100	*3700 *8100	12.190 *8100	39'06"	
-10.500 mm -35'0"								*6100 *12.850	*6100 *12.850	*5250 *10.950	*5250 *10.950	*4400 *9050	*4400 *9050	*3450 *7450	*3450 *7450	*3450 *7450	10.580 34'00"			



ISO 10567:2007



*Die Last wird nicht durch die Kipplast, sondern durch die hydraulische Traglast begrenzt. Die angegebenen Lasten entsprechen der Norm ISO 10567:2007 für die Traglast von Hydraulikbaggern. Sie betragen maximal 87 % der hydraulischen Traglast oder 75 % der Kipplast. Das Gewicht aller zusätzlichen Hubeinrichtungen muss von den oben angegebenen Traglasten abgezogen werden. Die Traglasten gelten für eine auf festem, eben tragendem Grund stehende Maschine. Der Einsatz von Arbeitsgeräte-Anbringungsstellen zum Umschlagen bzw. Heben von Objekten kann die Hubleistung der Maschine beeinflussen.

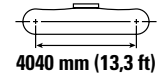
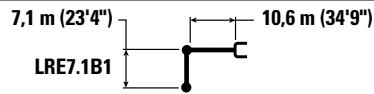
Die Traglast ändert sich bei den verschiedenen lieferbaren Bodenplatten um höchstens ±5 %.

Spezifische Produktbeschreibungen sind dem entsprechenden Betriebs- und Wartungshandbuch zu entnehmen.

(Forts. nächste Seite)

Hydraulikbagger 340 mit großer Reichweite – technische Daten

Hubvermögen mit LRE-Ausleger – Kontergewicht: 10,35 t (22.800 lb) – ohne Löffel, Schwerlast-Hubbetrieb: ein
(Fortsetzung)



Auslegerlänge mm ft	kg lb	10.500 mm/35'0"		12.000 mm/40'0"		13.500 mm/45'0"		15.000 mm/50'0"		16.500 mm/55'0"		mm ft		
		kg lb	kg lb	kg lb	kg lb	kg lb	kg lb	kg lb	kg lb	kg lb	kg lb	kg lb	kg lb	mm ft
13.500 mm 45'0"	kg lb			* 3100 * 3100								* 2750 * 6100	* 2750 * 6100	12.260 39'06"
12.000 mm 40'0"	kg lb			* 3850 * 8400	* 3850 * 8400							* 2650 * 5850	* 2650 * 5850	13.500 43'09"
10.500 mm 35'0"	kg lb			* 3850 * 8450	* 3850 * 8450	* 3700 * 7600	* 3700 * 7600					* 2600 * 5750	* 2600 * 5750	14.470 47'01"
9000 mm 30'0"	kg lb			* 3950 * 8600	* 3950 * 8600	* 3750 * 8150	* 3750 * 8150	* 2950	* 2950			* 2600 * 5700	* 2600 * 5700	15.230 49'08"
7500 mm 25'0"	kg lb	* 4450 * 9650	* 4450 * 9650	* 4100 * 8950	* 4100 * 8950	* 3850 * 8350	* 3850 * 8350	* 3650 * 7600	3500 7450			* 2600 * 5750	* 2600 * 5750	15.810 51'08"
6000 mm 20'0"	kg lb	* 4750 * 10.300	* 4750 * 10.300	* 4300 * 9350	* 4300 * 9350	* 3950 * 8600	* 3950 * 8600	* 3700 * 8050	3400 7250			* 2700 * 5850	* 2700 * 5850	16.230 53'01"
4500 mm 15'0"	kg lb	* 5100 * 11.000	* 5100 * 11.000	* 4550 * 9850	* 4550 * 9850	* 4150 * 8950	4000 8500	* 3800 * 8250	3300 7000			* 2750 * 6050	2700 5950	16.500 54'01"
3000 mm 10'0"	kg lb	* 5450 * 11.750	* 5450 * 11.750	* 4800 * 10.350	4600 9850	* 4300 * 9250	3800 8100	* 3900 * 8450	3150 6750	* 3200	2650	* 2900 * 6300	2600 5700	16.640 54'06"
1500 mm 5'0"	kg lb	* 5750 * 12.400	5300 11.400	* 5000 * 10.800	4350 9350	* 4450 * 9600	3600 7750	* 4000 * 8650	3050 6450	* 3400	2550	* 3050 * 6700	2500 5500	16.630 54'06"
0 mm 0	kg lb	* 6000 * 12.950	5000 10.750	* 5150 * 11.150	4150 8850	* 4550 * 9800	3450 7400	* 4050 * 8750	2900 6250			* 3250 * 7200	2500 5450	16.490 54'01"
-1500 mm -5'0"	kg lb	* 6150 * 13.250	4750 10.250	* 5250 * 11.400	3950 8500	* 4600 * 9950	3350 7150	* 4050 * 8750	2850 6050			* 3550 * 7850	2500 5500	16.210 53'01"
-3000 mm -10'0"	kg lb	* 6200 * 13.350	4600 9900	* 5300 * 11.400	3850 8250	* 4600 * 9900	3250 6950	* 4000 * 8600	2800 5950			* 3700 * 8200	2600 5700	15.780 51'08"
-4500 mm -15'0"	kg lb	* 6100 * 13.150	4500 9700	* 5200 * 11.200	3750 8100	* 4500 * 9650	3200 6900	* 3850	2750			* 3750 * 8250	2750 6000	15.190 49'08"
-6000 mm -20'0"	kg lb	* 5850 * 12.550	4500 9700	* 4950 * 10.650	3750 8100	* 4250 * 9000	3200 6900					* 3800 * 8350	2950 6550	14.420 47'01"
-7500 mm -25'0"	kg lb	* 5400 * 11.550	4550 9850	* 4550 * 9650	3800 8250							* 3800 * 8300	3300 7350	13.430 43'09"
-9000 mm -30'0"	kg lb	* 4700 * 9850	* 4700 * 9850	* 3800 * 3800	* 3800							* 3700 * 8100	* 3700 * 8100	12.190 39'06"
-10.500 mm -35'0"	kg lb	* 3500	* 3500									* 3450 * 7450	* 3450 * 7450	10.580 34'00"



ISO 10567:2007



*Die Last wird nicht durch die Kipplast, sondern durch die hydraulische Traglast begrenzt. Die angegebenen Lasten entsprechen der Norm ISO 10567:2007 für die Traglast von Hydraulikbaggern. Sie betragen maximal 87 % der hydraulischen Traglast oder 75 % der Kipplast. Das Gewicht aller zusätzlichen Hubeinrichtungen muss von den oben angegebenen Traglasten abgezogen werden. Die Traglasten gelten für eine auf festem, eben tragendem Grund stehende Maschine. Der Einsatz von Arbeitsgeräte-Anbringungsstellen zum Umschlagen bzw. Heben von Objekten kann die Hubleistung der Maschine beeinflussen.

Die Traglast ändert sich bei den verschiedenen lieferbaren Bodenplatten um höchstens ±5 %.

Spezifische Produktbeschreibungen sind dem entsprechenden Betriebs- und Wartungshandbuch zu entnehmen.

Hydraulikbagger 340 mit großer Reichweite – technische Daten

Löffelspezifikationen und Einsetzbarkeit – Europa

	Umlenkung	Breite		Kapazität		Gewicht		Füllung	LRE
		mm	"	m ³	yd ³	kg	lb	%	
Bolzenbefestigung (kein Schnellwechsler)									
General Duty	B	600	24	0,46	0,61	555	1.223	100	●
	B	750	30	0,64	0,84	626	1.380	100	●
	B	1.050	42	1,00	1,31	737	1.624	100	⊙
Heavy Duty	B	1.050	42	1,00	1,31	855	1.885	100	○
Grabenräumlöffel	B	1.800	71	0,86	1,12	590	1.301	100	⊙
	B	2.100	83	1,06	1,39	657	1.447	100	⊖
Grabenräumung – Kippen	B	2.000	79	1,23	1,61	1.096	2.416	100	◇
Max. Last bei Bolzenbefestigung (Nutzlast plus Löffelgewicht)								kg	2.196
								lb	4.841
Mit Cat-Schnellwechsler mit Bolzengreifer									
General Duty	B	600	24	0,46	0,61	555	1.223	100	●
	B	750	30	0,64	0,84	626	1.380	100	⊙
	B	1.050	42	1,00	1,31	737	1.624	100	◇
Heavy Duty	B	1.050	42	1,00	1,31	855	1.885	100	◇
Grabenräumlöffel	B	1.800	71	0,86	1,12	590	1.301	100	○
	B	2.100	83	1,06	1,39	657	1.447	100	◇
Grabenräumung – Kippen	B	2.000	79	1,23	1,61	1.096	2.416	100	X
Maximale Last mit Schnellwechsler (Nutzlast + Löffel)								kg	1.774
								lb	3.912

Maximales Materialschüttgewicht:

- 2.100 kg/m³ (3.500 lb/yd³)
- ⊙ 1.800 kg/m³ (3.000 lb/yd³)
- ⊖ 1.500 kg/m³ (2.500 lb/yd³)
- 1.200 kg/m³ (2.000 lb/yd³)
- ◇ 900 kg/m³ (1.500 lb/yd³)
- X Nicht empfohlen

Die angegebenen Lasten entsprechen der Norm EN474-5:2006 + A3:2013 für Hydraulikbagger und betragen maximal 87 % der hydraulischen Traglast oder 75 % der Kipplast bei auf der Standebene vollständig ausgefahrener Arbeitsausrüstung mit eingezogenem Löffel.

Löffelinhalt gemäß ISO 7451:2007.

Löffelgewicht mit GD-Zahnspitzen.

Caterpillar empfiehlt die Verwendung geeigneter Arbeitsgeräte, um den Kunden die maximale Produktivität unserer Produkte zu gewährleisten. Die Verwendung von Arbeitsgeräten, einschließlich Löffeln, die außerhalb der Empfehlung und Technischen Daten von Caterpillar für Gewicht, Abmessungen, Volumenstrom, Druck usw. liegen, können zu einer nicht optimalen Leistung führen, einschließlich, Produktion, Standsicherheit, Zuverlässigkeit und der Langlebigkeit von Bauteilen. Nicht bestimmungsgemäße Verwendung eines Arbeitsgeräts führt zum Ausbogen, Ausbrechen, Verdrehen und verkürzt die Lebensdauer von Ausleger und Stiel.

(Forts. nächste Seite)

Hydraulikbagger 340 mit großer Reichweite – technische Daten

Löffelspezifikationen und Einsetzbarkeit – Europa (Forts.)

	Umlenkung	Breite		Kapazität		Gewicht		Füllung	LRE
		mm	"	m ³	yd ³	kg	lb	%	
Mit Schnellwechsler CW-40									
General Duty	B CW40	900	35	0,81	1,06	664	1.463	100	⊖
Standardeinsatz LE	B CW40	650	26	0,70	0,92	567	1.249	100	⊙
	B CW40	800	31	0,68	0,89	614	1.353	100	⊙
	B CW40	1.000	39	0,92	1,21	719	1.586	100	○
Grabenräumlöffel	B CW40	2.100	83	1,29	1,69	792	1.746	100	◇
	B CW40	1.800	72	1,50	1,96	827	1.823	100	X
Grabenräumung – Kippen	B CW40	2.000	79	1,23	1,61	1.161	2.560	100	X
Maximale Last mit Schnellwechsler (Nutzlast + Löffel)								kg	1.946
								lb	4.290
Mit Schnellwechsler CW-40S									
General Duty	B	750	30	0,64	0,84	592	1.450	100	●
	B	900	36	0,81	1,06	661	1.444	100	⊖
Grabenräumlöffel	B	2.000	78	1,22	1,60	715	1.576	100	◇
	B	2.200	87	1,36	1,78	769	1.695	100	◇
Grabenräumung – Kippen	B	2.000	79	1,23	1,61	1.142	2.518	100	X
Maximale Last mit Schnellwechsler (Nutzlast + Löffel)								kg	1.965
								lb	4.332

Maximales Materialschüttgewicht:

- 2.100 kg/m³ (3.500 lb/yd³)
- ⊙ 1.800 kg/m³ (3.000 lb/yd³)
- ⊖ 1.500 kg/m³ (2.500 lb/yd³)
- 1.200 kg/m³ (2.000 lb/yd³)
- ◇ 900 kg/m³ (1.500 lb/yd³)
- X Nicht empfohlen

Die angegebenen Lasten entsprechen der Norm EN474-5:2006 + A3:2013 für Hydraulikbagger und betragen maximal 87 % der hydraulischen Traglast oder 75 % der Kipplast bei auf der Standebene vollständig ausgefahrener Arbeitsausrüstung mit eingezogenem Löffel.

Löffelinhalt gemäß ISO 7451:2007.

Löffelgewicht mit GD-Zahnspitzen.

Caterpillar empfiehlt die Verwendung geeigneter Arbeitsgeräte, um den Kunden die maximale Produktivität unserer Produkte zu gewährleisten. Die Verwendung von Arbeitsgeräten, einschließlich Löffeln, die außerhalb der Empfehlung und Technischen Daten von Caterpillar für Gewicht, Abmessungen, Volumenstrom, Druck usw. liegen, können zu einer nicht optimalen Leistung führen, einschließlich, Produktion, Standsicherheit, Zuverlässigkeit und der Langlebigkeit von Bauteilen. Nicht bestimmungsgemäße Verwendung eines Arbeitsgeräts führt zum Ausbogen, Ausbrechen, Verdrehen und verkürzt die Lebensdauer von Ausleger und Stiel.

Hydraulikbagger 340 mit großer Reichweite – technische Daten

Löffelspezifikationen und Einsetzbarkeit – Nordamerika

	Umlenkung	Breite		Kapazität		Gewicht		Füllung	LRE
		mm	"	m ³	yd ³	kg	lb	%	
Bolzenbefestigung (kein Schnellwechsler)									
General Duty-Fassungsvermögen	B	600	24	0,55	0,72	620	1.366	100	●
	B	750	30	0,75	0,98	717	1.580	100	◎
	B	900	36	0,95	1,24	793	1.747	100	⊖
	B	600	24	0,55	0,72	617	1.360	100	●
	B	750	30	0,75	0,98	715	1.576	100	◎
	B	900	36	0,95	1,24	791	1.743	100	⊖
Heavy Duty	B	600	24	0,46	0,60	647	1.426	100	●
	B	750	30	0,64	0,84	752	1.658	100	●
	B	900	36	0,81	1,06	835	1.841	100	⊖
	B	1.050	42	1,00	1,31	892	1.967	100	○
	B	1.200	48	1,19	1,56	985	2.171	100	◇
	B	1.350	54	1,38	1,80	1.069	2.357	100	X
Grabenräumlöffel	B	1.500	60	1,01	1,32	651	1.436	100	⊖
Grabenräumung – Kippen	B	1.800	72	0,90	1,18	1.105	2.436	100	○
	B	2.000	79	1,11	1,61	1.161	2.560	100	◇
Max. Last bei Bolzenbefestigung (Nutzlast plus Löffelgewicht)								kg	2.196
								lb	4.841
Mit Cat-Schnellwechsler mit Bolzengreifer									
General Duty-Fassungsvermögen	B	600	24	0,55	0,72	620	1.366	100	●
	B	750	30	0,75	0,98	717	1.580	100	○
	B	900	36	0,95	1,24	793	1.747	100	◇
	B	600	24	0,55	0,72	617	1.360	100	●
	B	750	30	0,75	0,98	715	1.576	100	○
	B	900	36	0,95	1,24	791	1.743	100	◇
Heavy Duty	B	600	24	0,46	0,61	647	1.426	100	●
	B	750	30	0,64	0,84	752	1.658	100	●
	B	900	36	0,81	1,06	835	1.841	100	⊖
	B	1.050	42	1,00	1,31	892	1.967	100	○
	B	1.350	54	1,38	1,80	1.069	2.357	100	X
Grabenräumlöffel	B	1.500	60	1,01	1,32	651	1.436	100	◇
Grabenräumung – Kippen	B	1.800	72	0,90	1,18	1.105	2.436	100	X
	B	2.000	79	1,11	1,61	1.161	2.560	100	X
Maximale Last mit Schnellwechsler (Nutzlast + Löffel)								kg	1.774
								lb	3.912

Maximales Materialschüttgewicht:

- 2.100 kg/m³ (3.500 lb/yd³)
- ◎ 1.800 kg/m³ (3.000 lb/yd³)
- ⊖ 1.500 kg/m³ (2.500 lb/yd³)
- 1.200 kg/m³ (2.000 lb/yd³)
- ◇ 900 kg/m³ (1.500 lb/yd³)
- X Nicht empfohlen

Die angegebenen Lasten entsprechen der Norm EN474-5:2006 + A3:2013 für Hydraulikbagger und betragen maximal 87 % der hydraulischen Traglast oder 75 % der Kipplast bei auf der Standebene vollständig ausgefahrener Arbeitsausrüstung mit eingezogenem Löffel.

Löffelinhalt gemäß ISO 7451:2007.

Löffelgewicht mit GD-Zahnspitzen.

Caterpillar empfiehlt die Verwendung geeigneter Arbeitsgeräte, um den Kunden die maximale Produktivität unserer Produkte zu gewährleisten. Die Verwendung von Arbeitsgeräten, einschließlich Löffeln, die außerhalb der Empfehlung und Technischen Daten von Caterpillar für Gewicht, Abmessungen, Volumenstrom, Druck usw. liegen, können zu einer nicht optimalen Leistung führen, einschließlich, Produktion, Standsicherheit, Zuverlässigkeit und der Langlebigkeit von Bauteilen. Nicht bestimmungsgemäße Verwendung eines Arbeitsgeräts führt zum Ausbogen, Ausbrechen, Verdrehen und verkürzt die Lebensdauer von Ausleger und Stiel.

(Forts. nächste Seite)

Hydraulikbagger 340 mit großer Reichweite – technische Daten

Anbaugeräte-Zuordnung – Europa

In manchen Regionen sind nicht alle Anbaugeräte erhältlich. Weitere Informationen zu den in Ihrer Region verfügbaren Konfigurationen erhalten Sie bei Ihrem Cat-Händler.

Übereinstimmung

* Nur Arbeitsbereich vorn

ANBAUGERÄTE MIT BOLZENBEFESTIGUNG

Laufwerk		HD hoch weit
Kontergewicht		10,35 t (22.800 lb)
Auslegerausführung		LRE
Stiellänge		LRE
Abbruch- und Sortiergreifer	G318	✓
	G318 WH-800	✓

ANBAUGERÄTE FÜR SPEZIELLEN SCHNELLWECHSLER S70

Laufwerk		HD hoch weit
Kontergewicht		10,35 t (22.800 lb)
Auslegerausführung		LRE
Stiellänge		LRE
Abbruch- und Sortiergreifer	G318 WH-800	✓*

Anbaugeräte-Zuordnung – Nordamerika

In manchen Regionen sind nicht alle Anbaugeräte erhältlich. Weitere Informationen zu den in Ihrer Region verfügbaren Konfigurationen erhalten Sie bei Ihrem Cat-Händler.

Übereinstimmung

* Nur Arbeitsbereich vorn

ANBAUGERÄTE MIT BOLZENBEFESTIGUNG

Laufwerk		HD hoch weit
Kontergewicht		10,35 t (22.800 lb)
Auslegerausführung		LRE
Stiellänge		LRE
Abbruch- und Sortiergreifer	G318	✓
	G318 WH-800	✓
Mulcher	HM4015	✓
	HM4815	✓

ANBAUGERÄTE FÜR CAT-SCHNELLWECHSLER MIT BOLZENGREIFER

Laufwerk		HD hoch weit
Kontergewicht		10,35 t (22.800 lb)
Auslegerausführung		LRE
Stiellänge		LRE
Mulcher	HM4015	✓*
	HM4815	✓

Standard- und Sonderausrüstung für 340 mit großer Reichweite

Standard- und Sonderausrüstung

Die Standard- und Sonderausrüstung kann variieren. Für genaue Informationen wenden Sie sich bitte an Ihren Cat-Händler.

	Standard	Optional		Standard	Optional
AUSLEGER, STIELE UND UMLENKMECHANISMEN			Schnellwechsler-Hydraulikkreis für Cat-Bolzengreifer und speziellen CW-Schnellwechsler		✓
LRE-Ausleger 10,6 m (34'9")	✓				
LRE-Stiel 7,1 m (23' 4")	✓				
Löffelumlenkung, Ausführung B1 mit Lastöse, Cat Grade		✓			
ELEKTRISCHE ANLAGE			SICHERHEIT		
Wartungsfreie 1000-CCA-Batterien	✓		Cat Command (Fernsteuerung)		✓
Zentraler Haupttrennschalter	✓		2D e-Fence:	✓	
LED-Fahrwerkleuchte	✓		– e-Ceiling		
Premium-LED-Umgebungsbeleuchtung, 1.800 Lumen	✓		– e-Floor		
			– e-Swing		
			– e-Wall		
			– e-Cab Avoidance		
MOTOR			Abschaltautomatik	✓	
Kaltstart-Blockheizung		✓	Caterpillar-Einschlüssel-Sicherheitsschließsystem	✓	
Drei wählbare Modi: Power, Smart, Eco	✓		Abschließbares Werkzeug-/Staufach außen	✓	
Motordrehzahlautomatik	✓		Abschließbare Tür, Kraftstoff- und Hydrauliktankschlösser	✓	
Geeignet für Höhenlagen bis 3.300 m (10.830 Fuß)	✓		Abschließbarer Kraftstoffablassraum	✓	
Hochleistungskühlsystem bis zu 52 °C (126 °F)	✓		Wartungsplattform mit rutschhemmendem Trittbloch und versenkten Schrauben	✓	
Hydraulischer Umkehrlüfter		✓	Handlauf und Handgriff rechts (RH)	✓	
Kaltstartfähigkeit bis -18 °C (-0 °F)	✓		Standardmäßiges Spiegelpaket für bessere Sicht	✓	
Kaltstartfähigkeit bis -32° C (-25° F)		✓	Signal-/Warnhorn	✓	
Luftfilter mit zwei Einsätzen und integriertem Vorreiniger	✓		Fahralarm – Standard in Nordamerika; optional in Europa	✓	✓
HYDRAULIKSYSTEM			Schwenkalarm		✓
SmartBoom™ – nur Europa		✓	Zusätzlicher Motorabstellschalter auf Bodenebene	✓	
Ausleger- und Stielkreise mit Energierückführung	✓		Verriegelbarer Hauptschalter	✓	
Elektronisches Hauptsteuerventil	✓		Auslegerrohrbruchsicherung –Europa Standard; Nordamerika optional	✓	✓
Schwerlasthubmodus	✓		Stielrohrbruchsicherung –Europa Standard; Nordamerika optional	✓	✓
Automatisches Aufwärmen des Hydrauliköls	✓		Heck- und Seitenkamera rechts	✓	
Rückschwenk-Dämpfungsventil	✓		Rundumsicht		✓
Automatische Drehwerk-Feststellbremse	✓		SERVICE UND WARTUNG		
Hochleistungs-Rücklauffilter für Hydrauliköl	✓		Integriertes Fahrzeugzustandsverwaltungssystem	✓	
Zwei Fahrstufen	✓		Gruppierung von Motoröl- und Kraftstofffiltern	✓	
Kombinierter Zwei-Wege-Zusatzkreis mit direktem Rücklauf		✓			
Mitteldruckzusatzkreis		✓			
Kühlkreislauf		✓			

Optionen für 340 mit großer Reichweite

	Deluxe	Premium*
Schallgedämmte Fahrerkabine	●	●
Zweiteilige Frontscheibe 70/30, gehärtet	●	○
Einteilige Frontscheibe, gehärtet	X	○
Hochauflösender 254-mm-LCD-Touchscreen-Monitor (10")	●	●
Zweistufen-Klimaautomatik	●	●
Dreh-/Auswahlknopf und Direkttasten für Monitorsteuerung	●	●
Schlüssellose Starttasten-Motorsteuerung	●	●
Höhenverstellbare Konsole	●	●
Beheizbarer Sitz mit Sitzfederung über Pneumatik	●	X
Sitz mit Sitzheizung und -kühlung und automatisch verstellbarer Sitzfederung	X	●
Hochklappbare Seitenkonsole links	●	●
Cat-Joystick-Lenkung	●	●
51 mm (2") breiter, orangefarbener Sicherheitsgurt	●	●
Radio mit Bluetooth®-Integration (einschließlich USB-, Aux-Anschluss und Mikrofon)	●	●
2 x 12-V-Gleichstrom-Steckdosen	●	●
Dokumentenaufbewahrung	●	●
Ablagenetz hinten und Lunchbox-Ablagenetz	●	●
Getränke- und Flaschenhalter	●	●
Scheibenwischer-/Waschanlage mit Radialbewegung (70/30) oben	●	X
Parallelgeführte Scheibenwischer (70/30) mit Waschanlage	X	○
Parallelgeführte Scheibenwischer (einteilig) mit Waschanlage	X	○
Dachfenster mit Luke aus Polycarbonat, öffnende Frontscheibe	●	○
Feste Dachluke aus Glas, einteilige Frontscheibe	X	○
LED-Fahrerkabinenleuchten, 1.800 Lumen	●	●
LED-Deckenleuchte	●	●
Sonnenrollo vorn	●	●
Sonnenrollo hinten	○	●
Notausstieg (Heckscheibe)	●	●
Waschbare Bodenmatte	●	●
Rundumkennleuchten-Vorrüstung	●	●
Hilfsrelais	●	●

● Standard

○ Optional

X Nicht verfügbar

* Nur Europa

Vom Händler montierte Kits und Anbaugeräte für 340 mit großer Reichweite

Vom Händler montierte Kits und Anbaugeräte

Anbaugeräte können unterschiedlich sein. Für genaue Informationen wenden Sie sich bitte an Ihren Cat-Händler.

FAHRERKABINE

- Unterer Scheibenwischer mit Radialbewegung
- Regenabweiser für Frontscheibe plus Abdeckung der Fahrerinnenbeleuchtung
- Sonnenblende, Schieber
- Zweiteilige Frontscheibe (70/30), obere Scheibe aus P5A-Verbundglas
- Heckscheiben-Kit mit zwei Ausstiegen
- Sitz mit optionalem 4-Punkt-Sicherheitsgurt
- Sicherheitsgurt 76 mm (3")
- Sicherheitsgurtwarnleuchte
- Armlehnen-Kit

SCHUTZVORRICHTUNGEN

- Bedienerschutzvorrichtungen (nicht kompatibel mit Regenabweiser, Abdeckung für Fahrerinnenleuchten)
- Vollständiges Schutzgitter
- Unteres Schutzgitter
- Seitlicher Gummistoßfängerschutz
- Vandalismusschutz

LEISTUNG UND PRODUKTIVITÄT

- Elektrisch gesteuertes Zweibegepedal links für Arbeitsgerätesteuerung
- Elektrisch gesteuertes Zweibegepedal rechts für Arbeitsgerätesteuerung
- Unterwasserkit

- Power-Greiferkit

Umwelterklärung für 340 mit großer Reichweite

Die folgenden Angaben gelten für die Maschine zum Zeitpunkt der Endfertigung in der Verkaufsversion, die für die von diesem Dokument abgedeckten Regionen gedacht ist. Der Inhalt dieser Erklärung ist zum Ausgabezeitpunkt gültig. Allerdings können Inhalte, die sich auf Maschinenfunktionen und technische Daten beziehen, ohne Vorankündigung geändert werden. Weitere Informationen sind im Betriebs- und Wartungshandbuch der Maschine zu finden.

Weitere Informationen zu laufenden Nachhaltigkeitsmaßnahmen und deren Fortschritt finden Sie auf unserer dafür eingerichteten Webseite <https://www.caterpillar.com/en/company/sustainability>.

Motor

- Der Cat®-Motor C9.3B erfüllt die Emissionsnormen EPA Tier 4 Final (USA), Stufe V (EU) und 2014 (Japan).
- Cat-Dieselmotoren dürfen nur mit extrem schwefelarmem Dieselkraftstoff (ULSD, Ultra Low Sulfur Diesel) mit einem Schwefelgehalt von maximal 15 ppm betrieben werden oder mit einem Gemisch aus ULSD und den folgenden Kraftstoffen mit geringerer Kohlenstoffintensität** bis zu:
 - ✓ 20 % Biodiesel FAME (Fettsäure-Methylester)*
 - ✓ 100 % "Renewable Diesel", HVO (Hydrotreated Vegetable Oil, hydriertes Pflanzenöl) und GTL-Kraftstoffe (Gas-to-Liquid, Kraftstoff aus Erdgas)

Beachten Sie die Richtlinien zur erfolgreichen Anwendung. Weitere Informationen erhalten Sie von Ihrem Cat-Händler oder im Handbuch "Caterpillar Machine Fluids Recommendations" (SEBU6250).

**Motoren ohne Ausstattung zur Nachbehandlung können höhere Beimischungen verwenden, d. h. bis zu 100 % Biodiesel (wenden Sie sich bei Verwendung von Beimischungen mit mehr als 20 % Biodiesel an Ihren Cat-Händler).*

***Die Treibhausgase in den Auspuffemissionen von Kraftstoffen mit geringerem Kohlenstoffgehalt entsprechen quasi denen traditioneller Kraftstoffe.*

Klimaanlagensystem

- Das Klimaanlagensystem dieser Maschine enthält das fluoridierte Treibhausgas R134a als Kältemittel (Erderwärmungspotenzial = 1.430). In der Anlage befinden sich 1,0 kg (2,2 lb) Kältemittel, was einer CO₂-Produktion von 1.430 metrischen Tonnen (1.576 Tonnen) entspricht.

Lackieren

- Soweit bekannt enthält der Lack eine höchstzulässige Konzentration der folgenden Schwermetalle (gemessen in ppm):
 - Barium < 0,01 %
 - Cadmium < 0,01 %
 - Chrom < 0,01 %
 - Blei < 0,01 %

Geräuschpegel

ISO 6395:2008 (außen) – 106 dB(A)

ISO 6396:2008 (in der Fahrerkabine) – 73 dB(A)

- Bei längerem Betrieb der Maschine ohne Fahrerkabine, mit nicht ordnungsgemäß gewarteter Fahrerkabine oder mit geöffneten Türen/Fenstern bzw. in lauter Umgebung ist möglicherweise ein Gehörschutz erforderlich.

Öle und Flüssigkeiten

- Caterpillar führt die Werksbefüllung mit Ethylenglykol-Kühlmitteln durch. Cat-Dieselmotoren-Frostschutz-Kühlmittel (DEAC) und Cat-Langzeitkühlmittel (ELC) sind recyclingfähig. Weitere Informationen erhalten Sie bei Ihrem Cat-Händler.
- Cat Bio HYDO™ Advanced ist ein biologisch abbaubares Hydrauliköl und mit dem EU-Umweltzeichen zertifiziert.
- Vermutlich existieren weitere Flüssigkeiten. Sämtliche Flüssigkeitsempfehlungen und die Wartungsintervalle finden Sie im Betriebs- und Wartungshandbuch oder im Anwendungs- und Einbauleitfaden.

Funktionen und Technologie

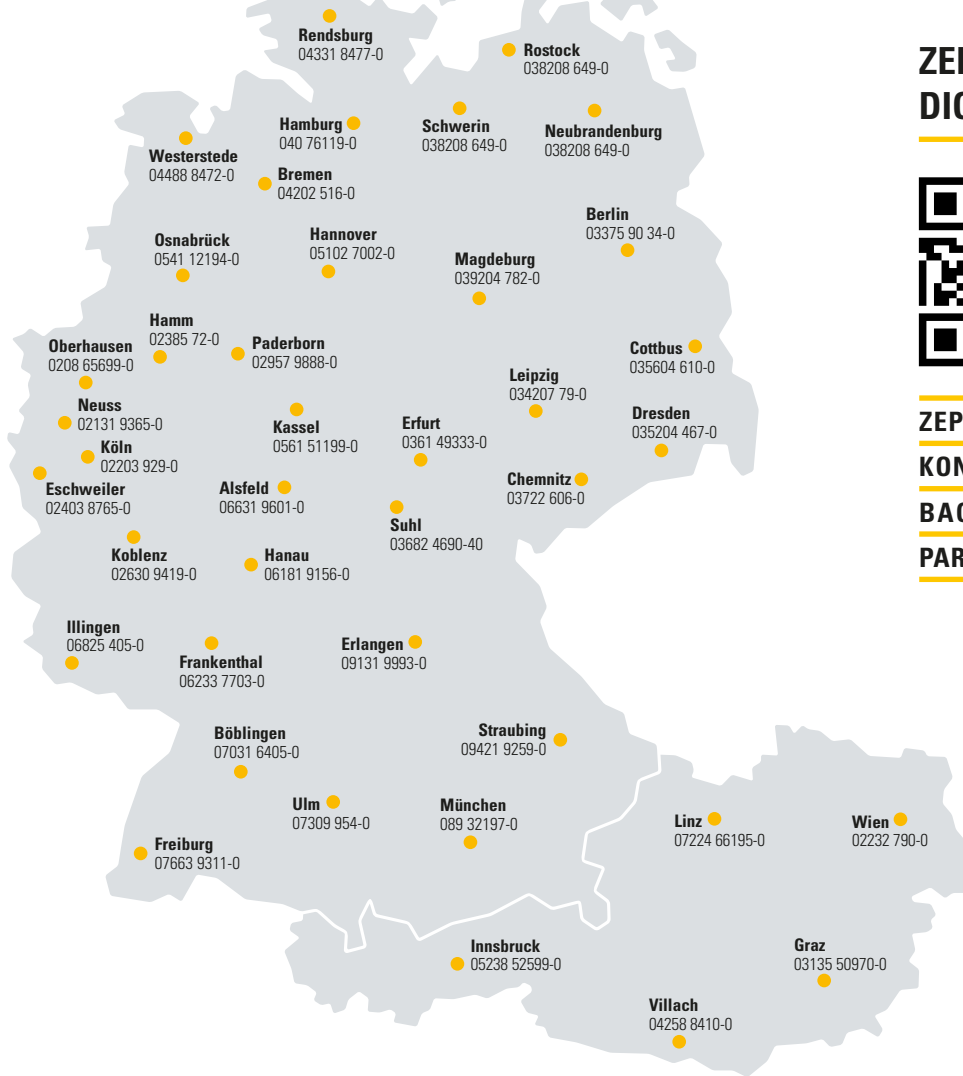
- Die folgenden Funktionen und Technologieoptionen können eventuell zur Senkung von Kraftstoffverbrauch bzw. Kohlenstoffemissionen beitragen. Die Funktionen können variieren. Für genaue Informationen wenden Sie sich bitte an Ihren Cat-Händler.
 - Im Smart-Modus wird die Maschinenleistung automatisch an den Bedarf der Grabarbeit angepasst.
 - Im Eco-Modus wird der Kraftstoffverbrauch in leichten Einsätzen minimiert.
 - Leerlaufaste mit Motordrehzahlautomatik
 - Verfügbare Cat-Technologien verbessern die Bedienereffizienz um bis zu 45 %
 - Geringere Kosten dank längerer Wartungsintervalle

ZEPPELIN

ZEPPELIN – GANZ IN IHRER NÄHE

ZEPPELIN IN IHRER NÄHE

Mit unseren rund 40 Niederlassungen in Deutschland und Österreich sind wir immer in der Nähe Ihres Standortes oder Ihrer Baustelle. Der Zeppelin Service steht Ihnen rund um die Uhr zur Verfügung. Wir liefern 98 % aller Ersatzteile innerhalb von 24 Stunden.



ZEPPELIN DIGITAL



ZEPPELIN SHOP
KONFIGURATOR
BAGGERBÖRSE
PARTS.CAT.COM



Günstige Finanzierungen für alle unsere Maschinen über unseren Partner Cat Financial.
Schnell. Einfach. Flexibel. Individuell.

Zeppelin Baumaschinen GmbH
Graf-Zeppelin-Platz 1 · 85748 Garching bei München
Tel. 089 32000-0 · zeppelin-cat@zeppelin.com
zeppelin-cat.de

Zeppelin Österreich GmbH
Zeppelinstraße 2 · 2401 Fischamend bei Wien
Tel. 02232 790-0 · info.at@zeppelin.com
zeppelin-cat.at

Nähere Informationen zu Cat Produkten, Serviceleistungen der Händler und Industrielösungen finden Sie auf unserer Website www.cat.com.

© 2023 Caterpillar
Alle Rechte vorbehalten

Materialien und Spezifikationen können ohne Vorankündigung geändert werden. Abgebildete Maschinen können Sonderausrüstung aufweisen. Ihr Cat-Händler informiert Sie gern über lieferbare Sonderausrüstung.

CAT, CATERPILLAR, LET'S DO THE WORK, die entsprechenden Logos, "Caterpillar Corporate Yellow", die Handelszeichen "Power Edge" und Cat "Modern Hex" sowie die hierin verwendeten Unternehmens- und Produktidentitäten sind Markenzeichen von Caterpillar Inc. und dürfen nicht ohne Genehmigung verwendet werden. VisionLink ist ein in den USA und anderen Ländern eingetragenes Markenzeichen von Caterpillar Inc.

AGXQ3346-02 (11-2023)
Ersetzt AGXQ3346-01
Baunummer: 08C
(Europe, N Am)

