

336

HYDRAULIKBAGGER



Nettoleistung – ISO 9249
Einsatzgewicht
Maximale Grabtiefe

223,5 kW (300 HP)
36.800 kg (81.100 lb)
8.210 mm (26,11 ft)

CAT[®]

336

HYDRAULIKBAGGER

Der Cat® 336 ist ein besonders produktiver Bagger, der dank geringer Vorhalte- und Betriebskosten Ihre Gewinnmarge steigert. In manchen Regionen sind nicht alle Ausstattungsmerkmale erhältlich. Weitere Informationen zu den in Ihrer Region verfügbaren Konfigurationen erhalten Sie bei Ihrem Cat-Händler.



KLASSENFÜHRENDE PRODUKTIVITÄT

Leistungsstarke Hydraulik, hohe Nutzlast, hohe Grabkraft und hohes Schwenkmoment machen den 336 zum Spitzenspieler in Ihrem Team.

NIEDRIGE VORHALTE- UND BETRIEBSKOSTEN

Ein geringer Kraftstoffverbrauch, langlebige Filter und gut zugängliche Wartungsstellen reduzieren die Ausfallzeiten und steigern somit die Produktivität.

EINFACH ZU BEDIENENDE CAT-TECHNOLOGIE

Die verfügbare Technologie macht das Arbeiten einfacher und effizienter.

DIE NEUESTEN FUNKTIONEN



- Verbesserungen am Monitor in der Fahrerkabine
 1. Die kontinuierlich verbesserte Benutzeroberfläche ermöglicht eine intuitive Navigation und minimiert über das einfach bedienbare Touchscreen-Menü Arbeitsunterbrechungen.
 2. Mit einer Rasterlistenansicht, abgekürzten App-Namen und kategorisierten Menüoptionen lassen sich Apps schnell erkennen.
 3. Ein neues Benachrichtigungszentrum zeigt dem Fahrer wichtige Informationen an und kann Nachrichten darstellen, ohne die Kameraansicht zu verkleinern.
 4. Farbkodierte Benachrichtigungen heben wichtige Meldungen hervor.
 5. Über den QR-Code auf dem Monitor können Sie über eine Reihe an Anleitungsvideos alles über die Maschinentechologie und -merkmale erfahren.
- Fahrer-Coaching
 1. Das Fahrer-Coaching ist ein kabineninternes System, das spezifische Möglichkeiten für den Fahrer aufzeigt, damit er produktiver arbeiten und unnötigen Maschinenverschleiß vermeiden kann.
 2. Wenn das System ineffiziente oder eingeschränkte Handlungen feststellt, warnt es den Bediener und gibt Aufschluss über die Ineffizienz und Maßnahmen zur Verbesserung.
 3. In Verbindung mit einem VisionLink® Productivity-Abonnement können diese Informationen und andere Erkenntnisse aus dem Fahrer-Coaching von überall aus abgerufen werden.
- Das serienmäßig integrierte Managementsystem für die Fahrzeugintegrität liefert dem Bediener eine Wartungsanleitung, einschließlich Ersatzteilen, um die Betriebszeit zu erhöhen.
- Sorgen Sie für bessere Sichtbarkeit mit der optionalen Inspektionsbeleuchtung und machen Sie Servicearbeiten einfacher und sicherer.

In manchen Regionen sind nicht alle Ausstattungsmerkmale erhältlich. Weitere Informationen zu den in Ihrer Region verfügbaren Ausstattungsmerkmalen erhalten Sie bei Ihrem örtlichen Cat-Händler. Baunummer: 08C

HOCHLEISTUNG



- Die Elektrohydraulik spricht in jeder Lage schnell und effizient an.
- Drei Leistungsstufen ermöglichen die Anpassung des Baggers an die Aufgabenstellung.
- Entscheiden Sie sich für maximale Leistung, die intelligente Anpassung (Smart-Modus) oder den Eco-Modus. Der Leistungsmodus stellt dauerhaft Höchstleistung bereit. Im Smart-Modus werden Motor- und Hydraulikleistung automatisch an die Aushubbedingungen anpasst. So steht die maximale Leistung zur Verfügung, wenn sie gebraucht wird. Ansonsten wird die Leistung verringert, um Kraftstoff zu sparen. Im Eco-Modus wird die Motordrehzahl auf einen konstanten Wert reduziert, um den Kraftstoffverbrauch zu senken.
- Verstärkte Strukturen gewährleisten eine langfristige Haltbarkeit in rauen Umgebungen.
- Arbeiten Sie bis zu 4.500 m (14.764 ft) über dem Meeresspiegel.
- Die Standardfähigkeit für hohe Umgebungstemperaturen beträgt 52 °C (125 °F), mit Kaltstartfähigkeit bei -18 °C (0 °F).
- Durch die automatische Aufwärmung des Hydrauliköls können Sie bei kalten Temperaturen schneller arbeiten und die Lebensdauer der Komponenten verlängern.
- Zwei Filterstufen schützen den Motor vor minderwertigem Dieselkraftstoff.
- Zwischen den Spurbolzen und Buchsen abgedichtetes Fett reduziert die Fahrgeräusche und verhindert das Eindringen von Fremdkörpern, wodurch die Lebensdauer des Fahrwerks verlängert wird.



EFFIZIENZ DURCH SPITZENTECHNIK

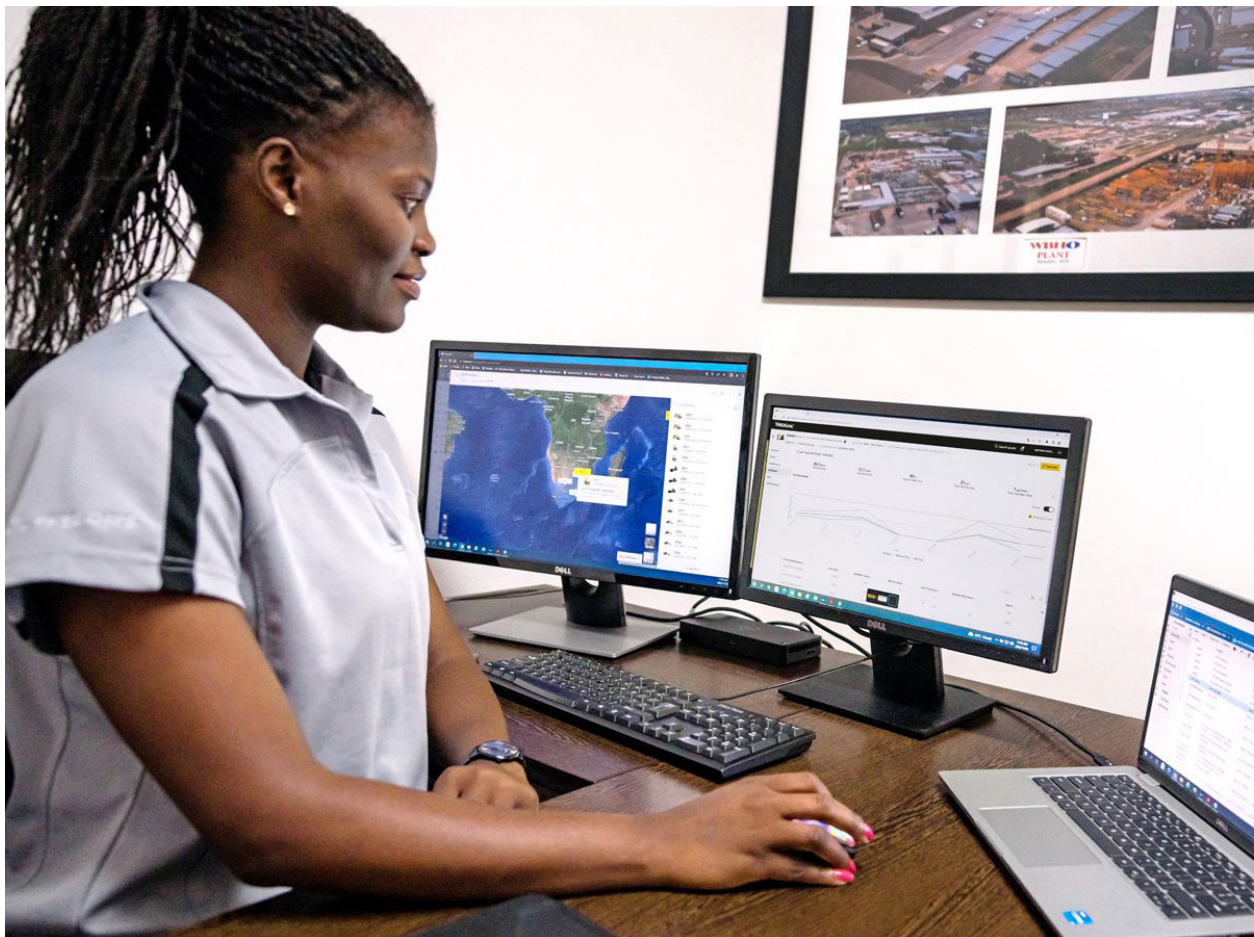
- Steigern Sie die Produktivität um bis zu 45 % im Vergleich zu herkömmlichem Planieren mit dem serienmäßigen Cat Grade mit 2D-System – umfasst rein anzeigebasierte und laserbasierte Funktionen.
- Wünschen Sie sich ein 3D-System zur Verbesserung der Grabergebnisse? Das neue globale Navigationssatellitensystem (GNSS) mit einer Antenne von Caterpillar erleichtert Ihnen diese Aufgabe mit einer visuellen und akustischen Anleitung für das Planieren. Außerdem können Sie während der Arbeit auf dem Touchscreen Entwürfe erstellen und bearbeiten. Wenn für Ihre Anwendung ein System mit zwei Antennen erforderlich ist, lässt sich leicht ein Upgrade vornehmen.
- Rüsten Sie auf unser GNSS mit zwei Antennen auf, um beim Planieren die höchstmögliche Effizienz zu erzielen. Mit diesem System können Sie während der Arbeit Entwürfe auf dem Touchscreen-Monitor erstellen und bearbeiten. Alternativ können Sie zur Erleichterung der Arbeit den Planentwurf an den Bagger senden. Sie profitieren zudem von folgenden Vorzügen: Sperrzonen, Auf- und Abtragskartierung, Fahrstreifen-Führungssystem, erweiterte Realität und fortschrittliche Positionierung.
- Mit der Standardvariante von Grade Assist können Sie das Planum beim Graben mit der Einhebelsteuerung einfach und mühelos einhalten.
- Handlungshilfen für Tiefe, Neigung und horizontalen Abstand zum Planum unterstützen Sie beim Graben. Sie können bis zu vier verschiedene Zieltiefen und -neigungen einstellen, um Zeit und Geld zu sparen.
- Bei Grabenaushüben und dem Beladen von Lkw kann Swing Assist das Hydraulikbaggerschwenken beim Erreichen fahrerdefinierter Sollwerte automatisch anhalten.
- Mit Cat Payload können Sie präzise Gewichtsvorgaben einhalten und die Fahrereffizienz steigern. Nehmen Sie das Material mit einem Greifer für Baggerlöffel oder einem Zweischalengreifer auf, um noch vor dem Schwenken eine Gewichtsschätzung in Echtzeit zu erhalten.
- Kombinieren Sie Payload mit VisionLink, und verwalten Sie Ihre Produktionsziele aus der Ferne.
- Das Fahrer-Coaching ist ein kabineninternes System, das spezifische Möglichkeiten für den Fahrer aufzeigt, damit er produktiver arbeiten und unnötigen Maschinenverschleiß vermeiden kann.



MASCHINENMANAGEMENT OHNE UNSICHERHEITEN

- VisionLink bietet relevante Dateneinblicke für alle Maschinen, unabhängig von der Flottengröße oder dem Maschinenhersteller.* Prüfen Sie die Maschinendaten über Ihren Desktop-Computer oder Ihr Mobilgerät, maximieren Sie die Verfügbarkeit und optimieren Sie Ihre Ausrüstung. Dashboards liefern Informationen wie Stunden, Kilometer, Standort, Leerlaufzeit und Kraftstoffverbrauch. Treffen Sie fundierte Entscheidungen, die Kosten senken, die Wartung vereinfachen und die Sicherheit auf Ihrer Baustelle verbessern.
- VisionLink® Productivity sammelt Maschinentelematik- und Einsatzort-Daten von allen Maschinen, unabhängig vom Hersteller.* Betrachten Sie relevante Daten wie Leerlaufzeit, Kraftstoffverbrauch, Standort, Nutzlast, Ladungsanzahl, Gesamtzyklen und weitere Informationen, um die Maschineneffizienz, -Produktivität und -Auslastung zu verbessern. Greifen Sie von überall aus über Mobilgeräte, Tablets oder Desktop-Computer auf Ihre Daten zu, ob am oder abseits des Einsatzorts.
- Cat® Inspect ist eine mobile Anwendung, mit der Sie auf einfache Weise digitale vorbeugende Wartungsprüfungen, Inspektionen und tägliche Rundgänge durchführen können. Die Inspektionen können problemlos in andere Cat-Datensysteme wie VisionLink integriert werden, sodass Sie Ihre Flotte genau im Auge behalten können.
- Remote Troubleshoot ist eine mobile Anwendung, mit der Ihr Cat-Händler per Fernzugriff Diagnosetests an Ihrer angeschlossenen Maschine durchführen kann, um sicherzustellen, dass Probleme schnell und mit weniger Ausfallzeiten behoben werden.
- Software-Updates per Fernzugriff ist eine Mobilanwendung, mit der Sie Ihre Onboard-Software ohne Unterstützung durch einen Techniker aktualisieren können. So können Sie Software-Updates initiieren, wenn es für Sie günstig ist, was die Gesamtbetriebseffizienz steigert.
- Der Cat PL161 Anbaugerätefinder informiert Anwender darüber, wo sich ihre Anbaugeräte auf allen Baustellen befinden. So lassen sich die Zahl der verlorenen Anbaugeräte reduzieren und die Wartung und der Austausch von Anbaugeräten planen. Die Funktion zur Erkennung von Arbeitswerkzeugen passt die Maschineneinstellungen automatisch an das ausgewählte Werkzeug an.

***Die Verfügbarkeit von Datenfeldern kann je nach Hersteller der Ausrüstung variieren.**



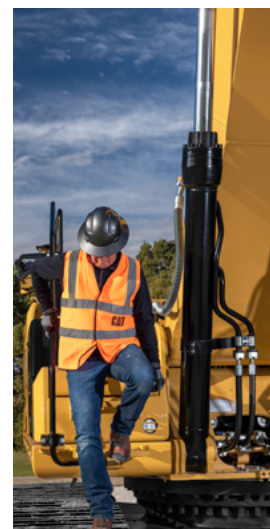
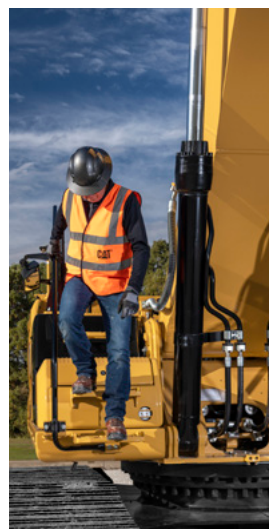
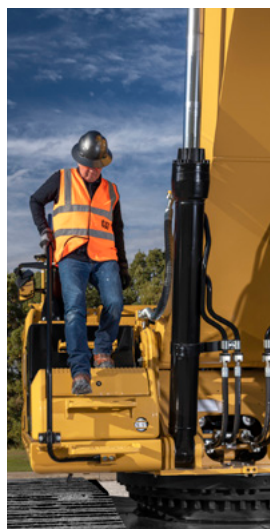
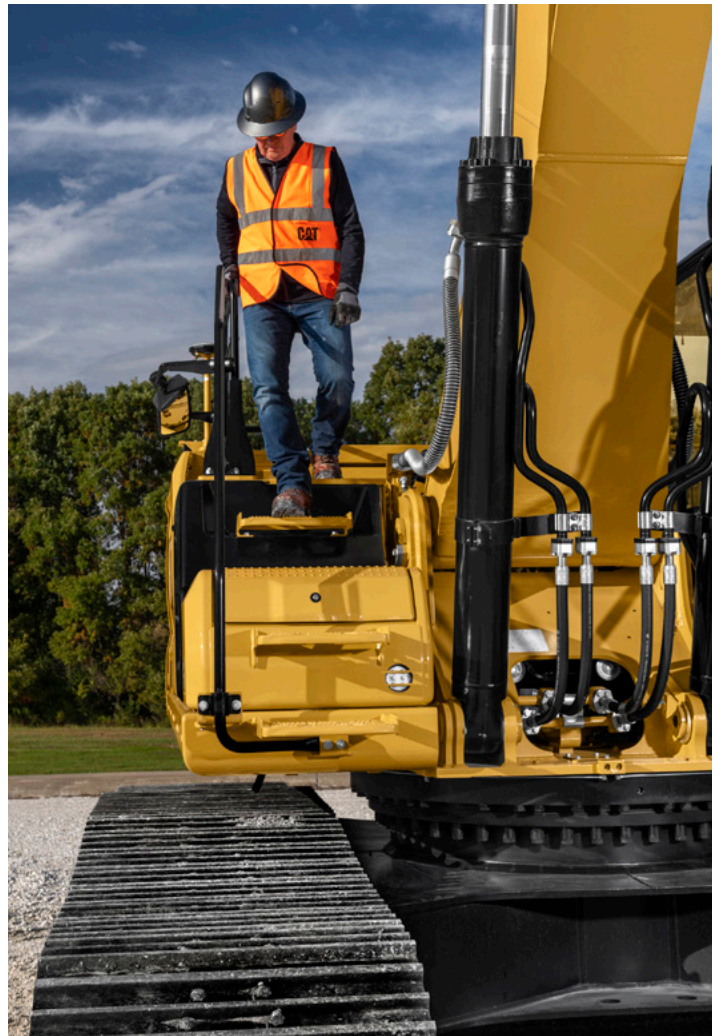
KOMFORTABLES ARBEITEN

- Wählen Sie zwischen Deluxe- und Premium-Fahrerkabinen – beide mit Klimaautomatik.
- Die Deluxe-Fahrerkabine ist mit einem beheizbaren Sitz ausgestattet, damit Ihnen nicht kalt wird.
- Bei der Premium-Fahrerkabine ist der Sitz beheiz- und belüftbar – für mehr Komfort das ganze Jahr.
- Die linke Konsole lässt sich für den einfachen Ein- und Ausstieg hochklappen.
- Steuern Sie den Bagger bequem mit griffgünstig angeordneten Bedienelementen vor Ihnen.
- Verstauen Sie Ihre Ausrüstung dank ausreichend Stauraum in der Fahrerkabine unter und hinter dem Sitz, über dem Kopf und in den Konsolen.
- Mit den USB-Anschlüssen und der Bluetooth®-Technologie des serienmäßigen Radios können Sie persönliche Geräte anschließen und über die Freisprecheinrichtung telefonieren.



SICHERHEIT

- 2D E-Fence verhindert, dass sich der Bagger außerhalb der vom Bediener festgelegten Sollwerte bewegt. Dieses System funktioniert mit Greifer-Baggerlöffel-Kombinationen genauso wie mit Zweischalengreifern.
- Cat Detect – Die Personenerkennung hilft Ihnen, das Wertvollste an jedem Einsatzort zu schützen – die Menschen. Das System liefert Fahrern über intelligente Kameras mit Tiefensensoren visuelle und akustische Warnungen, die eine sofortige Reaktion ermöglichen, wenn sich eine Person in zu großer Nähe zum Bagger aufhält.
- Profitieren Sie mit Cat Command für Ihre Flotte von einer höheren Sicherheit auf der Baustelle. Die Fernsteuerung beinhaltet alles, was Sie brauchen, z. B. WLAN-Funkgerät, Kameras und Mikrofone, sodass Sie bei Arbeiten außerhalb der Fahrerkabine potenzielle Gefahren vermeiden können.
- Die Fahrerkabine mit Überrollschutz (ROPS, Rollover Protective Structure) erfüllt die Industriennormen und schützt den Fahrer für den Fall, dass sich die Maschine überschlagen sollte.
- Profitieren Sie von einer hervorragenden Sicht dank schmalere Fahrerkabinensäulen, großer Fenster und einer flachen Motorhaube.
- Die optionale Inspektionsbeleuchtung macht Servicearbeiten einfacher und sicherer. Ein Kopfdruck genügt zur Beleuchtung der Bereiche von Motor, Pumpen, Batterie und Kühler.
- Die Hubunterstützung Cat Lift Assist vermeidet das Umkippen der Maschine. Sie wissen stets, ob sich die Last innerhalb des sicheren Arbeitsbereichs des Baggers befindet.
- Eine Fahrtrichtungsanzeige informiert über die erforderliche Aktivierungsrichtung der Fahrhebel.
- Verbessern Sie die Sicherheit am Einsatzort mit einem zusätzlichen Schwenkalarm, um Personen zu warnen, wenn Sie eine Drehung vom Graben zum Lagerort und zurück vornehmen.
- Schützen Sie Ihren Bagger mit der Fahrererkennung. Geben Sie Ihre PIN am Monitor ein, um den Start per Drucktaste zu aktivieren.
- Der vom Boden aus erreichbare Ausschalter stoppt den Motor und die Maschine.
- Geriffelte Tritte und rutschfeste Lochbleche auf der Wartungsplattform verringern die Rutschgefahr.
- Eine Heckkamera ist serienmäßig verbaut.



EINFACH ZU BEDIENEN

- Starten Sie den Motor per Drucktaste; nutzen Sie eine Bluetooth-Schlüsselfernbedienung oder die Fahrererkennungsfunktion (Operator ID).
- Programmieren Sie die einzelnen Joystick-Tasten für Leistungsmodus, Ansprechverhalten und die Art der Baggersteuerung individuell pro Fahrererkennungsfunktion (Operator ID), damit Sie bei der Anmeldung direkt und ohne Einstellarbeiten wie gewohnt loslegen können.
- Hartes Material bereitet Probleme? Die Turbo-Füllautomatik erhöht die Leistung automatisch um bis zu 8 % für ein besseres Eindringen des Löffels, kürzere Taktzeiten und höhere Nutzlasten.
- Kurzzeitig mehr Hubkraft? Durch Zuschalten von Auto Heavy Lift können Sie punktgenau und so lange wie nötig die Leistung um 8 % steigern.
- Mit der optionalen Cat-Joystick-Lenkung lässt sich der Bagger wesentlich einfacher bewegen. Ein Knopfdruck genügt zum Fahren und Lenken mit nur einer Hand anstatt der Hebelbedienung mit zwei Händen oder der Pedalbedienung mit den Füßen.
- Vereinfachen Sie die Bedienung über eine Taste auf dem Joystick. Ein zusätzliches Hilfsrelais ermöglicht Ihnen das Ein- oder Ausschalten des CB-Funkgeräts, der Rundumleuchte und sogar des Wassersystems für die Staubunterdrückung, ohne dass Sie die Hände von den Joysticks nehmen müssen.
- Cat verbessert auch weiterhin die Funktion der Benutzerschnittstellen für Bediener aller Fähigkeitsstufen. Der Touchscreen-Monitor ist ein einfach zu verwendendes Bedienwerkzeug, das die Einsatzort-Instrumententafel im intuitiven Format anzeigt. Produktivitätsanwendungen sind dank ihrer Darstellung in Rasteransicht auf einen Blick ablesbar, während die programmierte Touchscreen-Navigation die Arbeitsleistung durchgehend auf hohem Niveau hält.
- Beugen Sie einer Überlastung des Hammers vor. Die Abschaltautomatik warnt nach 15 Sekunden Dauerbetrieb und schaltet den Hammer nach 30 Sekunden automatisch ab. So wird übermäßiger Verschleiß von Anbaugerät und Bagger verhindert.
- Sie wissen nicht genau, wie eine Funktion arbeitet oder wie der Bagger gewartet werden muss? Das Bedienungshandbuch steht Ihnen auf Knopfdruck jederzeit am Touchscreen-Monitor zur Verfügung.



EINFACHE WARTUNG



- Steigern Sie die Produktivität mit proaktiven Servicemachern. Unser integriertes Managementsystem für die Fahrzeugintegrität liefert dem Bediener eine detaillierte Wartungsanleitung, einschließlich erforderlicher Ersatzteile, damit Ihnen keinerlei unnötige Ausfallzeiten entstehen.
- Das Motorölwechselintervall von 1.000 Stunden bedeutet geringere Wartungskosten.
- Wechseln Sie alle Kraftstofffilter nach 1.000 synchronisierten Stunden. Filter sind für eine einfache Wartung auf der rechten Seite der Maschine zusammengefasst.
- Die Überprüfung des Hydrauliköls und das einfache Entwässern des Kraftstoffsystems und Kraftstofftanks sind vom Boden aus möglich.
- Der Ansaugluftfilter mit Vorreiniger hat ein großes Staub-Fassungsvermögen.
- Der Hydraulikölfilter bietet überragende Filterleistung. Rücklaufsperrventile halten das Öl beim Filterwechsel sauber.
- Das Hydraulikgebläse mit hohem Wirkungsgrad lässt sich mit einer automatischen Umkehrfunktion ausstatten, die die Kühlelemente von Schmutz befreit, sodass keine Reinigung von Hand mehr nötig ist.
- S-O-SSM-Anschlussöffnungen sind vom Boden aus erreichbar, erleichtern somit die Wartung und ermöglichen eine schnelle und einfache Entnahme von Proben für die Flüssigkeitsanalyse.

- Der Cat-Motor C7.1 TTA erfüllt die Emissionsnormen EPA Tier 4 Final (USA), Stufe V (EU) und 2014 (Japan).
 - Cat-Dieselmotoren müssen ULSD (ultra-schwefelarmer Dieselmotorkraftstoff mit einem Schwefelgehalt von 15 ppm oder weniger) oder ULSD im Gemisch mit den folgenden kohlenstoffärmeren Kraftstoffen** verwenden, und zwar bis zu 20 % Biodiesel FAME (Fettsäuremethylester)* oder 100 % erneuerbarer Diesel, HVO (hydriertes Pflanzenöl) und GTL-Kraftstoffe (Gas-to-Liquid). Siehe Anleitung zur Gewährleistung einer erfolgreichen Anwendung. Wenden Sie sich an Ihren Cat-Händler oder lesen Sie "Caterpillar Machine Fluids Recommendations" (SEBU6250), um weitere Informationen zu erhalten.
 - Cat Grade-Technologien kombinieren fortschrittliche Führungsfunktionen mit optionaler automatisierter Maschinensteuerung, sodass Sie Ihr Zielplanum erreichen und dabei den Kraftstoffverbrauch sowie Treibhausgasemissionen reduzieren können, indem die Effizienz, die Produktivität vor Ort und die Genauigkeit gesteigert werden.
 - Motordrehzahlautomatik reduziert unnötigen Kraftstoffverbrauch sowie die Treibhausgasemissionen, da der Motor automatisch in den Leerlauf übergeht, wenn die Maschine nicht betrieben wird.
 - Cat® Payload für Bagger ermöglicht das Wiegen von Material unterwegs, sodass durch verbesserte Ladeeffizienz, Produktivität vor Ort und weniger Fahrten zur Waage auch hier Kraftstoff gespart werden kann.
 - Mit dem Cat® 2D e-Fence wird das Frontgestänge auf einen voreingestellten Arbeitsbereich begrenzt, um Gefahren wie Verkehr vorzubeugen. Auf diese Weise wird nicht nur das Personal geschützt, sondern es werden auch Reparaturen, Ausfallzeiten und kostspielige Strafgebühren auf der Baustelle vermieden.
 - Längere Wartungsintervalle senken nicht nur die Ausfallzeiten, sondern verringern auch die Anzahl der Flüssigkeiten und Filter, die während der Lebensdauer der Maschine ausgetauscht werden müssen.
 - Cat VisionLink zeigt die CO₂-Emissionen für die Überwachung von Ausrüstung, die jeden Tag während eines ausgewählten Datumsbereichs je nach Kraftstofftyp für den Kraftstoffverbrauch während des Betriebs gemessen werden.
 - Software-Updates per Fernzugriff verringern die Ausfall- und Wartungszeiten und ermöglichen die maximale Effizienz beim Betrieb Ihrer Ausrüstung. Warnmeldungen bezüglich Maschinen-Updates werden virtuell von Ihrem Cat-Händler an Sie gesendet und können auch ohne vom Händler bereitgestellten Techniker vor Ort angewendet werden.
 - Die Fehlersuche per Fernzugriff verringert die Wartungszeiten und ermöglicht die maximale Effizienz beim Betrieb Ihrer Ausrüstung, indem Ihrem Cat-Händler ermöglicht wird, die Maschine virtuell während des Betriebs zu prüfen. Wenn ein Problem ermittelt wird, kann ein Techniker dieses im ersten Anlauf beheben, wodurch Sie Zeit und Geld sparen.
- *Motoren ohne Ausstattung zur Nachbehandlung können höhere Beimischungen verwenden, d. h. bis zu 100 % Biodiesel (bei Verwendung von Beimischungen mit mehr als 20 % Biodiesel wenden Sie sich an Ihren Cat-Händler).**
- **Die Treibhausgas-Emissionen durch Auspuffgase bei Kraftstoffen mit geringerem Kohlenstoffgehalt unterscheiden sich nicht signifikant von den Emissionen herkömmlicher Kraftstoffe.**



HÖHERE PRODUKTIVITÄT, HÖHERER GEWINN

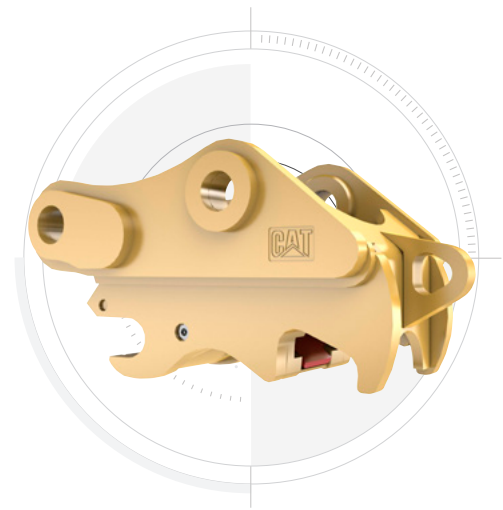
Erweitern Sie die Leistung Ihres Baggers mit den verschiedenen Cat-Anbaugeräten. Jedes dieser Geräte ist so konzipiert, dass es die Fähigkeit der Maschine, Material schnell und effizient zu bewegen, maximiert.

SCHAUFELN



Die Schaufeln und Zähne von Cat durchschneiden auch das härteste Material.

SCHNELLWECHSLER



Cat-Schnellwechsler ermöglichen es, die Arbeitsgeräte innerhalb von Minuten zu tauschen – so wird die Maschine um einiges vielseitiger.

HAMMER UND MEHR



Egal, ob beim Brechen von Gestein, beim Schneiden von Stahl oder beim Greifen und Laden von Material: Die hydromechanischen Anbaugeräte von Cat helfen Ihnen, mehr Arbeit zu leisten und mehr Geld zu verdienen.

HAMMER-ABSCHALTAUTOMATIK VERHINDERT VERSCHLEISS

Nachdem Sie die Abschaltautomatik über den Monitor aktiviert haben, wird der Hammer nach 30 Sekunden Dauerbetrieb automatisch abgeschaltet. So wird eine Überlastung von Anbaugerät und Bagger verhindert und die Nutzungsdauer beider verlängert.

Motor

Nettoleistung – ISO 9249	223,5 kW	300 HP
Nettoleistung – ISO 9249 (DIN)	304 HP (metrisch)	
Motormodell	Cat C7.1 TTA	
Motorleistung – ISO 14396	225 kW	302 HP
Motorleistung - ISO 14396 (DIN)	306 HP (metrisch)	
Bohrung	105 mm	4 in
Hub	135 mm	5 in
Hubraum	7,01 l	428 in ³
Eignung für Biodiesel	Bis B20 ¹	
Emissionen	Erfüllt die Emissionsnormen gemäß EPA Tier 4 Final (USA), Stufe V (EU) und Japan 2014.	

Die angegebene Nettoleistung wurde am Schwungrad gemessen. Bei der Messung war der Motor mit Lüfter, Lufteinlasssystem, Abgassystem und Drehstromgenerator ausgestattet; die Motordrehzahl betrug 2.000 U/min. Die angegebene Leistung wird gemäß der zum Herstellungszeitpunkt gültigen Norm ermittelt.

¹Cat-Dieselmotoren müssen mit schwefelarmen Dieselmotoren (ULSD) mit einem Schwefelgehalt von 15 ppm oder weniger betrieben werden; oder mit ULSD, das mit den folgenden Kraftstoffen mit einem geringen Kohlenstoffgehalt gemischt wurde – in einem Verhältnis von bis zu: 20 % Biodiesel FAME (Fettsäuremethylester) ** oder 100 % erneuerbarer Diesel, HVO (wasserstoffbehandeltes Pflanzenöl) und Gas-to-Liquid-Kraftstoffen (GTL). Siehe Anleitung zur Gewährleistung einer erfolgreichen Anwendung. Wenden Sie sich an Ihren Cat-Händler oder lesen Sie die „Caterpillar Machine Fluids Recommendations“ (SEBU6250), um weitere Informationen zu erhalten.

*Motoren ohne Vorrichtungen zur Nachbehandlung können höhere Beimischungen verwenden, d.h. bis zu 100 % Biodiesel (bei Verwendung von Beimischungen mit mehr als 20 % Biodiesel wenden Sie sich an Ihren Cat-Händler).

**Die Treibhausgasemissionen durch Auspuffgase bei Kraftstoffen mit geringerem Kohlenstoffgehalt unterscheiden sich nicht signifikant von den Emissionen herkömmlicher Kraftstoffe.

Hydrauliksystem

Hauptsystem – max. Volumenstrom	560 l/min	148 gal/min
Höchstdruck – Ausrüstung	35.000 kPa	5.076 psi
Höchstdruck – Ausrüstung – Hubmodus	38.000 kPa	5.511 psi
Höchstdruck – Fahren	35.000 kPa	5.076 psi
Höchstdruck – Schwenken	29.400 kPa	4.264 psi

Schwenkwerk

Schwenkgeschwindigkeit	8,84 r/min	
Max. Schwenkmoment	143 kN-m	105.250 ft-lbf

Gewichte

Einsatzgewicht	36.800 kg	81.100 lb
----------------	-----------	-----------

Service Füllmengen

Kraftstofftankinhalt	600 l	158,5 Gall.
Kühlsystem	39 l	10,2 Gall.
Motoröl	25 l	6,6 Gall.
Schwenkantrieb – jeweils	18 l	4,8 Gall.
Seitenantrieb – jeweils	8 l	2,1 Gall.
Hydrauliksystem – einschließlich Tank	373 l	98,5 Gall.
Hydrauliktank	161 l	42,5 Gall.
DEF-Tank	50 l	13,2 Gall.

Abmessungen

Ausleger	Standardausleger 6,5 m (21'4")	
Stiel	Standardausleger 3,9 m (12'10")	
Löffel	HD 2,00 m ³ (2,61 yd ³)	
Transporthöhe – Oberkante Fahrerkabine	3.180 mm	10,5 ft
Handlaufhöhe	3.180 mm	10,5 ft
Transportlänge	11.180 mm	36,8 ft
Heckschwenkradius	3.530 mm	11,7 ft
Lichte Höhe bis Kontergewicht	1.260 mm	4,2 ft
Bodenfreiheit	510 mm	1,8 ft
Kettenlänge	5.030 mm	16,6 ft
Tragende Kettenlänge	4.040 mm	13,3 ft
Spurweite	2.740 mm	9 ft
Transportbreite – Bodenplatten 850 mm (33")	3.590 mm	11,9 ft
Transportbreite	3.190 mm	10,5 ft

Arbeitsbereiche und Kräfte

Ausleger	Standardausleger 6,5 m (21'4")	
Stiel	Standardausleger 3,9 m (12'10")	
Löffel	HD 2,00 m ³ (2,61 yd ³)	
Maximale Grabtiefe	8.210 mm	26,11 ft
Maximale Reichweite auf Standebene	11.760 mm	38,7 ft
Maximale Einstechhöhe	10.740 mm	35,3 ft
Max. Ladehöhe	7.470 mm	24,6 ft
Min. Ladehöhe	1.890 mm	6,2 ft
Max. Grabtiefe bei Sohlenlänge 2440 mm (8")	8.080 mm	26,6 ft
Max. Grabtiefe an der Vertikalwand	6.490 mm	21,4 ft
Losbrechkraft – ISO	210 kN	47.190 lbf
Reißkraft – ISO	144 kN	32.480 lbf

Nachhaltigkeit

Recyclingfähigkeit	98%
--------------------	-----

Klimaanlagensystem

Das Klimaanlagensystem dieser Maschine enthält das fluorierte Treibhausgas R134a als Kältemittel (Erderwärmungspotenzial = 1.430). In der Anlage befindet sich 1,0 kg Kältemittel, was einer CO₂-Produktion von 1.430 Tonnen entspricht.

STANDARD- UND SONDERAUSRÜSTUNG

ANMERKUNG: Die Standard- und Sonderausrüstung kann variieren. Weitere Informationen erhalten Sie bei Ihrem Cat-Händler.

	Standard	Optional
SERVICE UND WARTUNG		
Integriertes Managementsystem für Fahrzeugintegrität	✓	
Gruppierte Anordnung von Motoröl- & Kraftstofffiltern	✓	
CAT-TECHNOLOGIE		
VisionLink	✓	
Software-Updates per Fernzugriff	✓	
Fehlersuche per Fernzugriff	✓	
Kompatibilität mit Funkgeräten und Basisstationen von Trimble, Topcon und Leica.	✓	
Möglichkeit zum Einbau von 3D-Grade-Systemen von Trimble, Topcon und Leica	✓	
Cat Grade 2D	✓	
Cat Assist	✓	
Cat Payload	✓	
Erkennung von Arbeitswerkzeugen	✓	
Anbaugeräteverfolgung (in Verbindung mit Anbaugerätefinder PL161)	✓	
Cat-Grade-Vorrüstung		✓
VisionLink Productivity		✓
Cat Grade 3D Single GNSS		✓
Cat Grade 3D Dual GNSS		✓
Fahrer-Coaching		✓
Integration des Cat-Schwenkrotators (TRS)		✓
LAUFWERK UND AUFBAU		
Zugöse am Grundrahmen	✓	
Drehdurchführungsschutz	✓	
HD-Unterbodenschutz	✓	
HD-Fahrmotorabdeckung	✓	
Fettgeschmierte Laufwerkskette	✓	
Kettenführungs- und -schutzplatten über gesamte Länge		✓
Segmentierte, zweiteilige Kettenführungs- und Schutzplatten		✓
HD-Rollen		✓
HD-Schwenkrahmen		✓
HD-Drehkranzlager		✓
Kontergewicht 6,8 t (14.991 lb)		✓
Kontergewicht 7,56 t (16.667 lb)		✓
Doppelsteg-, Dreisteg- und HD-Dreistegbodenplatten, 600 mm (24")		✓
Dreistegbodenplatten, 700 mm (28")		✓
Dreistegbodenplatten, 800 mm (31")		✓
Dreistegbodenplatten, 850 mm (33")		✓

	Standard	Optional
SICHERHEIT		
Cat E-Fence	✓	
Hammer-Abschaltautomatik	✓	
Abschließbare Tür, Kraftstoff- und Hydrauliktankschlösser	✓	
Abschließbarer Kraftstoffablassraum	✓	
Wartungsplattform mit rutschhemmendem Trittblech und versenkten Schrauben	✓	
Handlauf und Handgriff rechts	✓	
Signal-/Warnhorn	✓	
Zusätzlicher Motorabstellschalter auf Bodenebene	✓	
Rückfahrkamera	✓	
Verriegelbarer elektrischer Hauptschalter	✓	
Cat Command (Fernsteuerung)		✓
Schwenkalarm		✓
Auslegerrohrbruchsicherung		✓
Stielrohrbruchsicherung		✓
MOTOR		
Drei wählbare Modi: Power, Smart, Eco	✓	
Motordrehzahlautomatik	✓	
Kaltstartfähigkeit bis -18 °C (-0 °F)	✓	
Luftfilter mit zwei Einsätzen und integriertem Vorreiniger	✓	
Fernsteuerungssperre	✓	
Kaltstart-Blockheizung		✓
Hochleistungskühlsystem bis zu 52 °C (126 °F)		✓
Hydraulischer Umkehrlüfter		✓
Kaltstartfähigkeit bis -32 °C (-25 °F)		✓
HYDRAULIKSYSTEM		
Ausleger- und Stielkreise mit Energieverwertung	✓	
Elektronisches Hauptsteuerventil	✓	
Auto Heavy Lift	✓	
Turbo-Füllautomatik	✓	
Automatisches Aufwärmen des Hydrauliköls	✓	
Für Biohydrauliköl geeignet	✓	
Rückschwenk-Dämpfungsventil	✓	
Automatische Drehwerk-Feststellbremse	✓	
Hochleistungs-Rücklauffilter für Hydrauliköl	✓	
Zwei Fahrstufen	✓	
Einzelner Einwege-Hydraulikkreis		✓
Kombinierter Zweiwege-Hydraulikkreis		✓
Überwachung der hydraulischen Effizienz		✓

STANDARD- UND SONDERAUSRÜSTUNG

ANMERKUNG: Die Standard- und Sonderausrüstung kann variieren. Weitere Informationen erhalten Sie bei Ihrem Cat-Händler.

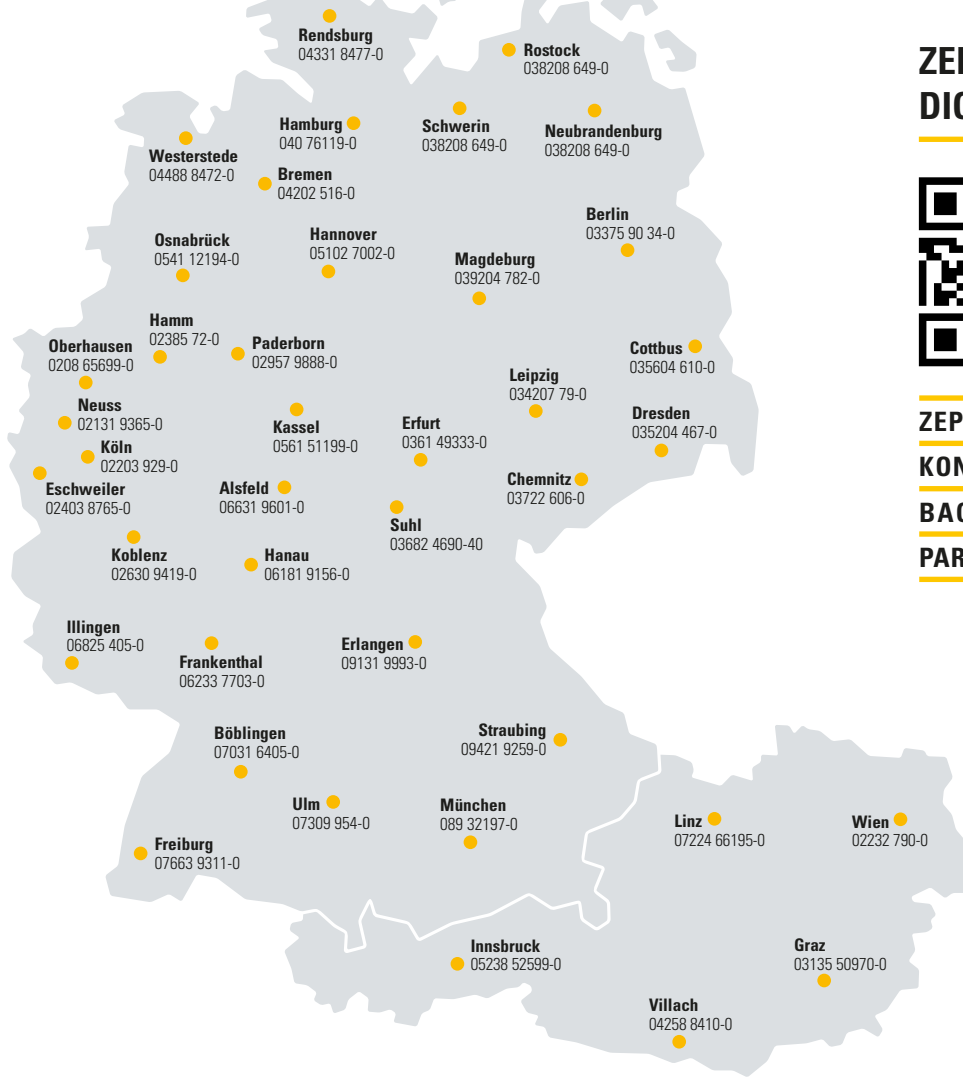
	Standard	Optional		Standard	Optional
PREMIUM-FAHRERKABINE			DELUXE-FAHRERKABINE		
Hochauflösender 254 mm (10")-LCD-Touchscreen-Monitor	✓		Hochauflösender 203 mm (8")-LCD-Touchscreen-Monitor	✓	
Zweistufen-Klimaautomatik	✓		Zweistufen-Klimaautomatik	✓	
Dreh-/Auswahlknopf und Direkttasten für Monitorsteuerung	✓		Dreh-/Auswahlknopf und Direkttasten für Monitorsteuerung	✓	
Schlüssellose Starttasten-Motorsteuerung	✓		Schlüssellose Starttasten-Motorsteuerung	✓	
Höhenverstellbare Konsole	✓		Höhenverstellbare Konsole	✓	
Hochklappbare Seitenkonsole links	✓		Hochklappbare Seitenkonsole links	✓	
Beheizbarer und belüfteter, luftgefederter Sitz	✓		Beheizbarer, luftgefederter Sitz	✓	
Im Monitor integriertes Bluetooth®-Radio mit USB/Aux-Anschlüssen	✓		Im Monitor integriertes Bluetooth-Radio mit USB/Aux-Anschlüssen	✓	
12-V-DC-Steckdosen	✓		12-V-DC-Steckdosen	✓	
Dokumentenaufbewahrung	✓		Dokumentenaufbewahrung	✓	
Stauraum unter dem Dach und hinten, mit Netzen	✓		Stauraum unter dem Dach und hinten, mit Netzen	✓	
Getränkehalter	✓		Getränkehalter	✓	
Zweiteilige Frontscheibe, öffnend	✓		Zweiteilige Frontscheibe, öffnend	✓	
Notausstieg (Heckscheibe)	✓		Notausstieg (Heckscheibe)	✓	
Parallel laufender Scheibenwischer	✓		Radialscheibenwischer mit Waschanlage	✓	
Dachfenster mit Luke aus Polycarbonat, öffnend	✓		Dachfenster mit Luke aus Polycarbonat, öffnend	✓	
LED-Deckenleuchte	✓		LED-Deckenleuchte	✓	
Einstiegsbeleuchtung am Boden	✓		Einstiegsbeleuchtung am Boden	✓	
Sonnenrollo für Dachfenster	✓		Sonnenrollo für Dachfenster	✓	
Sonnenrollo vorn	✓		Sonnenrollo vorn	✓	
Waschbare Bodenmatte	✓		Waschbare Bodenmatte	✓	
Rundumleuchten-Vorrüstung	✓		Rundumleuchten-Vorrüstung	✓	
Einteilige Frontscheibe		✓	Hochauflösender 254-mm (10")-LCD-Touchscreen-Monitor		✓
Cat-Joystick-Lenkung		✓	Sonnenrollo hinten		✓
Hilfsrelais		✓	Cat-Joystick-Lenkung		✓
ELEKTRISCHE ANLAGE			AUSLEGER UND STIELE		
Wartungsfreie 1.000-CCA-Batterien (2 Stück)	✓		Massenaushubausleger 6,18 m (20'3")		✓
Zentraler Haupttrennschalter	✓		Standardausleger, 6,5 m (21'4")		✓
Chassis- und Ausleger-LED-Außenbeleuchtung	✓		Massenaushub-Stiel, 2,55 m (8'4")		✓
Wartungsfreie 1.000-A-Batterien (x4)		✓	Standardstiel 2,8 m (9'2")		✓
			Standardstiel 3,2 m (10'6")		✓
			Standardstiel 3,9 m (12'10")		✓
			TB-Löffelgestänge mit/ohne Huböse		✓
			DB-Löffelgestänge mit/ohne Huböse		✓

ZEPPELIN

ZEPPELIN – GANZ IN IHRER NÄHE

ZEPPELIN IN IHRER NÄHE

Mit unseren rund 40 Niederlassungen in Deutschland und Österreich sind wir immer in der Nähe Ihres Standortes oder Ihrer Baustelle. Der Zeppelin Service steht Ihnen rund um die Uhr zur Verfügung. Wir liefern 98 % aller Ersatzteile innerhalb von 24 Stunden.



ZEPPELIN DIGITAL



ZEPPELIN SHOP
KONFIGURATOR
BAGGERBÖRSE
PARTS.CAT.COM



Günstige Finanzierungen für alle unsere Maschinen über unseren Partner Cat Financial.
Schnell. Einfach. Flexibel. Individuell.

Zeppelin Baumaschinen GmbH
 Graf-Zeppelin-Platz 1 · 85748 Garching bei München
 Tel. 089 32000-0 · zeppelin-cat@zeppelin.com
zeppelin-cat.de

Zeppelin Österreich GmbH
 Zeppelinstraße 2 · 2401 Fischamend bei Wien
 Tel. 02232 790-0 · info.at@zeppelin.com
zeppelin-cat.at

Weitere Informationen zu den Produkten von Cat, Händlerdienstleistungen und Branchenlösungen finden Sie auf unserer Internetseite unter www.cat.com.

© 2024 Caterpillar. Alle Rechte vorbehalten.

VisionLink ist ein eingetragenes Warenzeichen von Caterpillar Inc. und in den USA und anderen Ländern registriert.

Änderungen der Werkstoffe und technischen Daten ohne vorherige Ankündigung vorbehalten. Auf den Fotos dargestellte Maschinen können Zusatzausstattungen enthalten. Ihr Cat-Händler informiert Sie gern über lieferbare Sonderausrüstung.

CAT, CATERPILLAR, LET'S DO THE WORK, die entsprechenden Logos, Product Link, S-O-S, „Caterpillar Corporate Yellow“, „Power Edge“ und das Cat „Modern Hex“-Handelszeichen sowie die hierin verwendeten Unternehmens- und Produktidentitäten sind Markenzeichen von Caterpillar und dürfen nicht ohne Genehmigung verwendet werden.
www.cat.com www.caterpillar.com

AGXQ3448-02
 Ersetzt AGXQ3448-01
 Baunummer: 08C
 (Europe, N Am, Aus-NZ,
 Turkey, Chile, Colombia)

