

# 317

## HYDRAULIKBAGGER



---

Nettoleistung – ISO 9249  
Einsatzgewicht  
Maximale Grabtiefe

98,9 kW (133 HP)  
18.400 kg (40.500 lb)  
6.100 mm (20 ft)

**CAT**<sup>®</sup>



# 317

## HYDRAULIKBAGGER

Hydraulikbagger 317 steigert die Produktivität am Einsatzort. Einfach zu bedienende Cat®-Standardtechnologien sowie niedrigere Kraftstoff- und Wartungskosten sorgen dafür, dass Sie den ganzen Tag schnell und präzise Material bewegen- und langfristig Geld sparen können.



### HÖHERE LEISTUNG

Ein Cat® C3.6-Motor, eine leistungsstarke Hydraulik und eine optimierte Standsicherheit geben Ihnen die Kraft für schnelle und präzise Materialbewegung.

### BIS ZU 20 % NIEDRIGERE WARTUNGSKOSTEN

Mit verlängerten und synchronisierten Wartungsintervallen erreichen Sie mehr Leistung bei geringeren Kosten.

### BIS ZU 45 % MEHR FAHREREFFIZIENZ

Die Maschine bietet branchenweit die hochwertigste werkseitig integrierte Standardtechnologie, einschließlich Cat Grade mit 2D, Grade mit Assist und Payload.

# DIE NEUESTEN FUNKTIONEN



- Verbesserungen am Monitor in der Fahrerkabine
  1. Die kontinuierlich verbesserte Benutzeroberfläche ermöglicht eine intuitive Navigation und minimiert über das einfach bedienbare Touchscreen-Menü Arbeitsunterbrechungen.
  2. Mit einer Rasterlistenansicht, abgekürzten App-Namen und kategorisierten Menüoptionen lassen sich Apps schnell erkennen.
  3. Ein Benachrichtigungszentrum zeigt dem Fahrer wichtige Informationen an und kann Nachrichten darstellen, ohne die Kameraansicht zu verkleinern.
  4. Farbkodierte Benachrichtigungen heben wichtige Meldungen hervor.
  5. Über den QR-Code auf dem Monitor können Sie über eine Reihe an Anleitungsvideos alles über die Maschine und die Technologie-Merkmale erfahren.
- Das Fahrer-Coaching ist ein kabineninternes System, das spezifische Möglichkeiten für den Fahrer aufzeigt, damit er produktiver arbeiten und unnötigen Maschinenverschleiß vermeiden kann.
- Die optionale Personenerkennung von Cat Detect informiert den Bediener visuell und akustisch über andere Mitarbeiter am Einsatzort.
- Das serienmäßig integrierte Managementsystem für die Fahrzeugintegrität liefert den Bedienern eine Wartungsanleitung, einschließlich Ersatzteilen, um die Betriebszeit zu erhöhen.

***In manchen Regionen sind nicht alle Ausstattungsmerkmale erhältlich. Weitere Informationen zu den in Ihrer Region verfügbaren Ausstattungsmerkmalen erhalten Sie bei Ihrem örtlichen Cat-Händler. Baunummer: 07E.***

# HOHE LEISTUNG UND PRODUKTIVITÄT



- Dank höherer Ausbrechkräfte und gesteigerter Hydraulikleistung ist die Produktivität um bis zu acht Prozent höher als beim Vorgängermodell.
- Das fortschrittliche Hydrauliksystem sorgt für die optimale Balance zwischen Leistung und Effizienz, während Sie die Kontrolle erhalten, die für präzise Grabarbeiten erforderlich ist.
- Senken Sie den Kraftstoffverbrauch um bis zu fünf Prozent im Vergleich zum Vorgängermodell.
- Leistungsmodi ermöglichen die Anpassung des Baggers an die Arbeitserfordernisse. Der Smart-Modus stimmt Motor- und Hydraulikleistung automatisch auf die Betriebszustände ab. Der Power-Modus liefert konstant die maximale Produktivität, und der ECO-Modus senkt in weniger anspruchsvollen Anwendungen den Kraftstoffverbrauch.
- Die Cat Advansys™-Schneidwerkzeuge bieten ein höheres Eindringvermögen in das Material und kürzere Arbeitstaktzeiten für eine höhere Produktivität bei anspruchsvollen Aufgaben. Zahnspitzenwechsel können statt mit einem Hammer oder Spezialwerkzeug schnell mit einem einfachen Kreuzschlüssel durchgeführt werden, sodass Sicherheit und Betriebsdauer erhöht werden.
- Mit den Zusatzhydraulikoptionen können Sie ganz flexibel eine breite Palette von Cat-Anbaugeräten verwenden.
- Der Cat-Motor C3.6 erfüllt die Emissionsnormen EPA Tier 4 Final (USA), Stufe V (EU) und Japan 2014 (Tier 4 Final).
- Lassen Sie sich nicht durch die Temperatur von der Arbeit abhalten. Der 317 besitzt eine optionale Kaltstartfähigkeit für bis zu  $-25\text{ °C}$  ( $-13\text{ °F}$ ).

# MIT CAT-TECHNOLOGIEN EFFIZIENZ UND PRODUKTIVITÄT STEIGERN

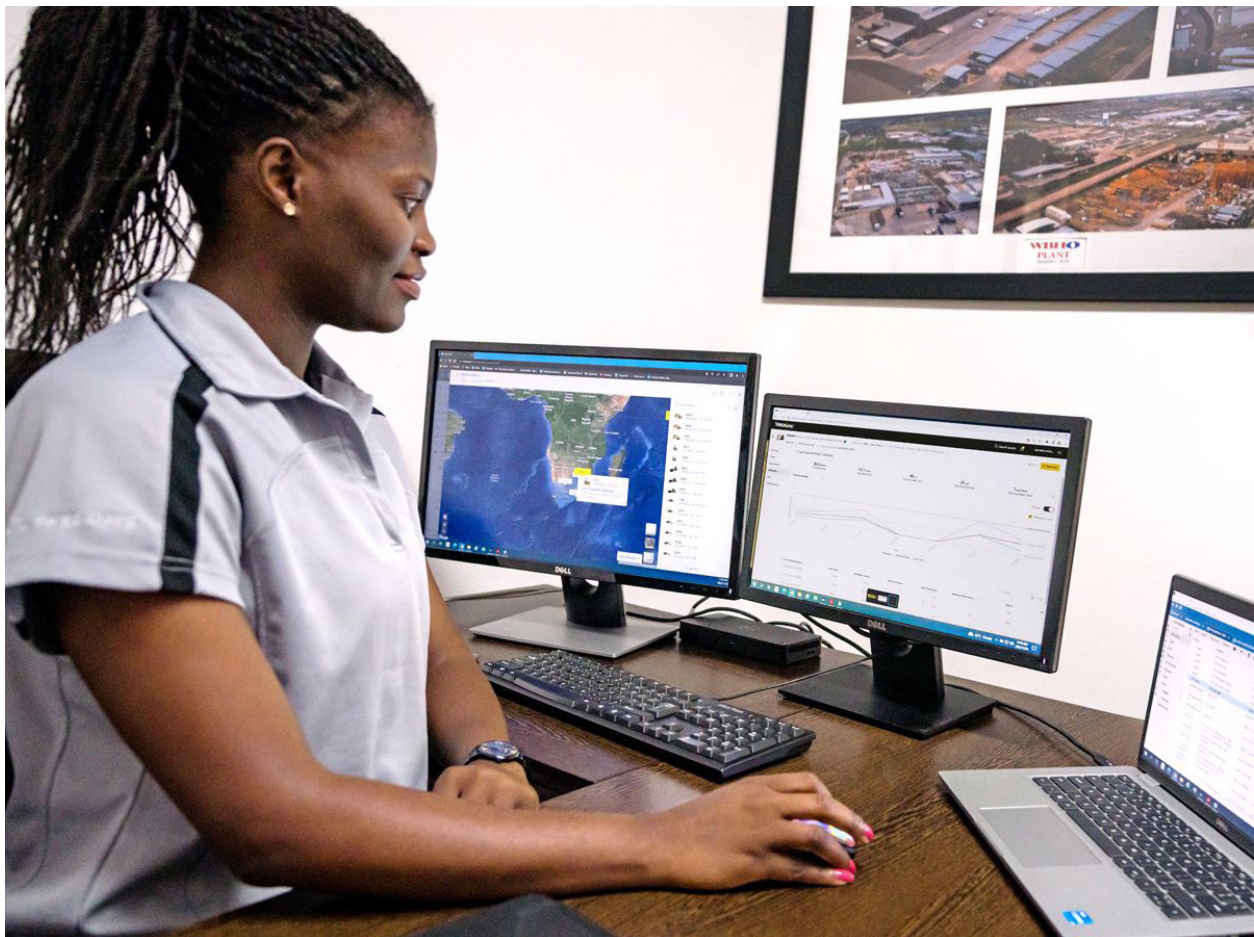
- Steigern Sie die Produktivität um bis zu 45 % im Vergleich zu herkömmlichem Planieren mit dem serienmäßigen Cat® Grade mit 2D-System – umfasst rein anzeigebasierte und laserbasierte Funktionen.
- Mit Cat Payload können Sie präzise Gewichtsvorgaben einhalten und die Fahrereffizienz steigern. Nehmen Sie das Material mit einem Greifer für Baggerlöffel oder einem Zweischalengreifer auf, um noch vor dem Schwenken eine Gewichtsschätzung in Echtzeit zu erhalten.
- Kombinieren Sie Payload mit VisionLink®, und verwalten Sie Ihre Produktionsziele aus der Ferne.
- Rüsten Sie auf Cat Grade mit erweitertem 2D auf, um Entwürfe für das Profil ganz bequem auf einem zweiten, 254 mm (10“) großen Touchscreen mit hoher Auflösung zu erstellen und zu bearbeiten.
- Wünschen Sie sich ein 3D-System zur Verbesserung der Grabergebnisse? Das neue globale Navigationssatellitensystem (GNSS) mit einer Antenne von Caterpillar erleichtert Ihnen diese Aufgabe mit einer visuellen und akustischen Anleitung für das Planieren. Außerdem können Sie während der Arbeit auf dem Touchscreen Entwürfe erstellen und bearbeiten. Wenn für Ihre Anwendung ein System mit zwei Antennen erforderlich ist, lässt sich leicht ein Upgrade vornehmen.
- Rüsten Sie auf unser GNSS mit zwei Antennen auf, um beim Planieren die höchstmögliche Effizienz zu erzielen. Mit diesem System können Sie während der Arbeit Entwürfe auf dem Touchscreen-Monitor erstellen und bearbeiten. Alternativ können Sie zur Erleichterung der Arbeit den Planentwurf an den Bagger senden. Sie profitieren zudem von folgenden Vorzügen: Sperrzonen, Auf- und Abtragskartierung, Fahrstreifen-Führungssystem, erweiterte Realität und fortschrittliche Positionierung.
- Sie können jederzeit die genaue Position des Baggers in Bezug auf GPS- und GLONASS-Systeme abrufen. Die Maschine kompensiert die durch Hanglagen verursachte Längs- und Querneigung des Baggers automatisch.
- Alle Cat Grade-Systeme sind kompatibel mit Funkgeräten und Basisstationen von Trimble, Topcon und Leica. Sie haben bereits in Grade-Infrastruktur investiert? Sie können Grade-Systeme von Trimble, Topcon und Leica in der Maschine einbauen.
- Das Fahrer-Coaching ist ein kabineninternes System, das spezifische Möglichkeiten für den Fahrer aufzeigt, damit er produktiver arbeiten und unnötigen Maschinenverschleiß vermeiden kann.



# MASCHINENMANAGEMENT OHNE UNSICHERHEITEN

- VisionLink bietet relevante Dateneinblicke für alle Maschinen, unabhängig von der Flottengröße oder dem Maschinenhersteller.\* Prüfen Sie die Maschinendaten über Ihren Desktop-Computer oder Ihr Mobilgerät, maximieren Sie die Verfügbarkeit und optimieren Sie Ihre Ausrüstung. Dashboards liefern Informationen wie Stunden, Kilometer, Standort, Leerlaufzeit und Kraftstoffverbrauch. Treffen Sie fundierte Entscheidungen, die Kosten senken, die Wartung vereinfachen und die Sicherheit auf Ihrer Baustelle verbessern.
- VisionLink Productivity sammelt und fasst Maschinentelematik- und Einsatzort-Daten von allen Ihren Maschinen zusammen, unabhängig vom Hersteller.\* Betrachten Sie verwertbare Informationen wie Leerlaufzeit, Kraftstoffverbrauch, Standort, Nutzlast, Ladungszahlen, Gesamtzyklen und mehr an, um die Maschineneffizienz, Produktivität und Auslastung zu verbessern. Greifen Sie von überall aus über Mobilgeräte, Tablets oder Desktop-Computer auf Ihre Daten zu, ob am oder abseits des Einsatzorts.
- Cat® Inspect ist eine mobile Anwendung, mit der Sie auf einfache Weise digitale vorbeugende Wartungsprüfungen, Inspektionen und tägliche Rundgänge durchführen können. Die Inspektionen können problemlos in andere Cat-Datensysteme wie VisionLink integriert werden, sodass Sie Ihre Flotte genau im Auge behalten können.
- Remote Troubleshoot ist eine mobile Anwendung, mit der Ihr Cat-Händler per Fernzugriff Diagnosetests an Ihrer angeschlossenen Maschine durchführen kann, um sicherzustellen, dass Probleme schnell und mit weniger Ausfallzeiten behoben werden.
- Software-Updates per Fernzugriff ist eine Mobilanwendung, mit der Sie Ihre Onboard-Software ohne Unterstützung durch einen Techniker aktualisieren können. So können Sie Software-Updates initiieren, wenn es für Sie günstig ist, was die Gesamtbetriebseffizienz steigert.
- Der Cat PL161 Anbaugerätefinder informiert Anwender darüber, wo sich ihre Anbaugeräte auf allen Baustellen befinden. So lassen sich die Zahl der verlorenen Anbaugeräte reduzieren und die Wartung und der Austausch von Anbaugeräten planen. Die Funktion zur Erkennung von Arbeitswerkzeugen passt die Maschineneinstellungen automatisch an das ausgewählte Werkzeug an.

**\*Die Verfügbarkeit von Datenfeldern kann je nach Hersteller der Ausrüstung variieren.**



# KOMFORTABLES ARBEITEN



- Erhöhen Sie die Produktivität des Fahrers mit einer aktualisierten, größeren Kabine. Die Ausstattungsversionen Komfort, Deluxe und Premium der Fahrerkabine unterscheiden sich je nach Region.
- Die Komfort-Fahrerkabine ist mit einem mechanisch gefederten Sitz ausgestattet. Der Deluxe-Sitz ist beheizt und luftverstellbar; der Premium-Sitz verfügt über eine Sitzheizung und -kühlung mit automatischer Anpassung.
- Gelangen Sie mit der hochklappbaren linken Konsole leichter in die Fahrerkabine hinein und aus ihr heraus.
- Visko-Lager in der Fahrerkabine reduzieren Vibrationen.
- Steuern Sie den Bagger bequem mit griffgünstig angeordneten Bedienelementen vor Ihnen.
- Verstauen Sie Ihre Ausrüstung dank ausreichend Stauraum in der Fahrerkabine unter und hinter dem Sitz, über dem Kopf und in den Konsolen. Ein Getränkehalter, Unterlagenhalter und Kleiderhaken sind ebenfalls vorhanden.
- Mit den USB-Anschlüssen und der Bluetooth®-Technologie des serienmäßigen Radios können Sie persönliche Geräte anschließen und über die Freisprecheinrichtung telefonieren.



# EINFACH ZU BEDIENEN

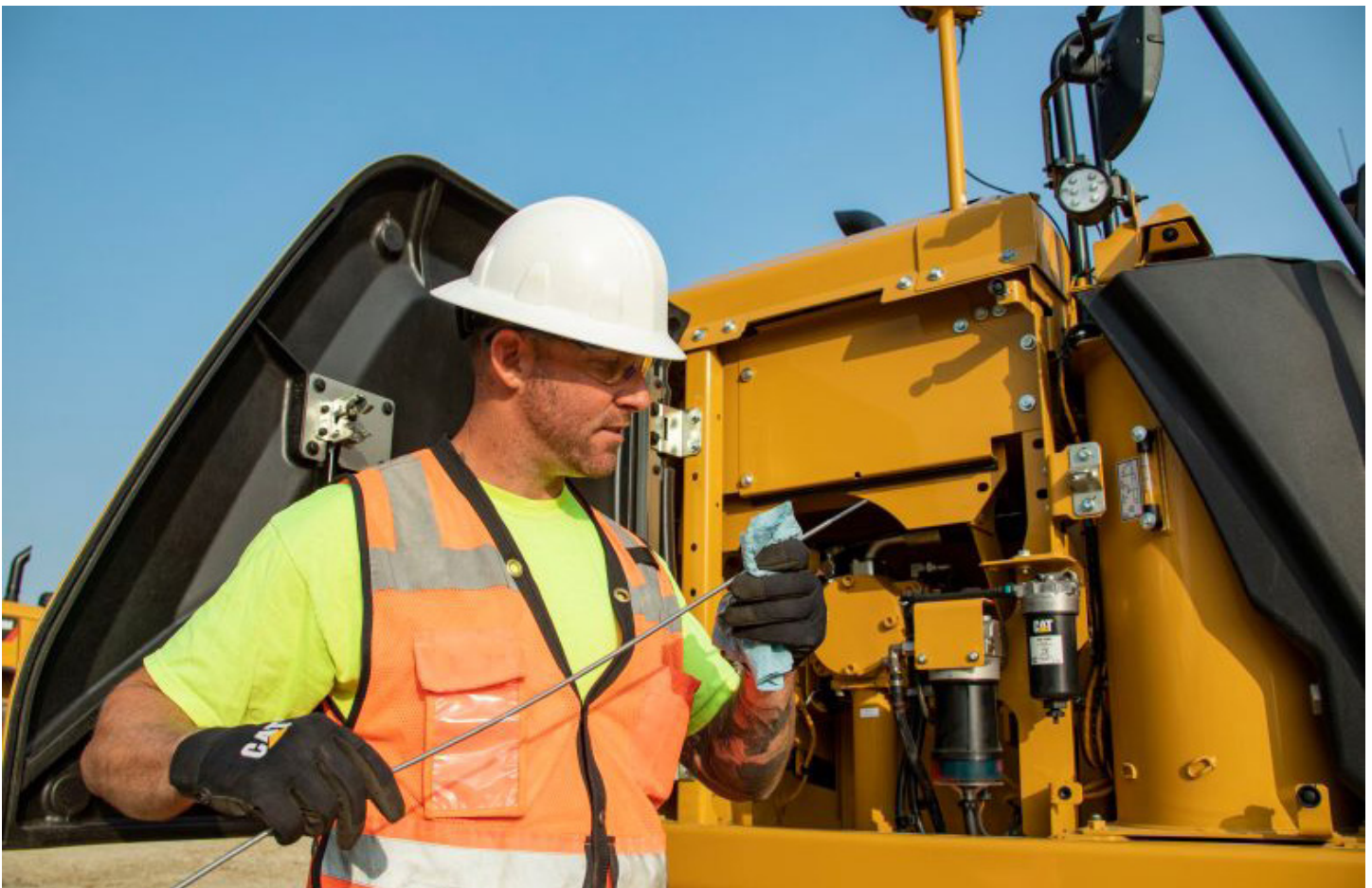
- Starten Sie den Motor per Drucktaste; nutzen Sie die Bluetooth-Schlüsselfernbedienung oder die eindeutige Fahrererkennungsfunktion.
- Programmieren Sie Ihren bevorzugten Leistungsmodus und Ihre Joystick-Einstellungen über Ihre Fahrererkennung. Der Bagger erinnert sich bei jedem Arbeitseinsatz daran.
- Über den serienmäßigen hochauflösenden Touchscreen-Monitor oder mithilfe der Tippwählschalter können Sie die Maschine schnell steuern.
- Der Cat-Anbaugerätefinder PL161 ist ein Bluetooth-Gerät, mit dem Sie Anbaugeräte und andere Ausrüstung schnell und problemlos auffinden. Das im Bagger integrierte Bluetooth-Lesegerät oder die Cat-App auf Ihrem Smartphone zeigen, wo sich das Gerät befindet.
- Sparen Sie Zeit und Energie mit der Werkzeugerkennung. Ein einfaches Schütteln des Anbauwerkzeugs bestätigt seine Identität und stellt sicher, dass alle Einstellungen des Anbaugeräts korrekt sind, damit Sie schnell und effizient arbeiten können.
- Sie wissen nicht genau, wie eine Funktion arbeitet oder wie Ihre Maschine gewartet werden muss? Das Bedienungshandbuch steht Ihnen auf Knopfdruck jederzeit am Touchscreen-Monitor zur Verfügung.
- Dank Cat-Joystick-Lenkung lässt sich der Bagger wesentlich einfacher bewegen. Ein Knopfdruck genügt zum Fahren und Lenken mit nur einer Hand anstatt der Hebelbedienung mit zwei Händen oder der Pedalbedienung mit den Füßen.
- Vereinfachen Sie die Bedienung über eine Taste auf dem Joystick. Zusätzliche Hilfsrelais ermöglichen Ihnen das Ein- oder Ausschalten des CB-Funkgeräts, der Rundumleuchte und sogar des Wassersystems für die Staubunterdrückung, ohne dass Sie die Hände von den Joysticks nehmen müssen.
- Schwenkrotatoren, die von uns oder anderen Anbietern stammen, funktionieren problemlos mit Cat 2D Grade, Assist, Payload und E-Fence. Da keine zusätzliche Hardware erforderlich ist, müssen Sie einfach nur auf dem Monitor "Third Party Tiltrotator System Installation (Installation eines Schwenkrotatorsystems eines Drittanbieters)" auswählen und die Kalibrierung vornehmen, um mit der Arbeit zu beginnen.





# NIEDRIGERE WARTUNGSKOSTEN

- Erwarten Sie bis zu 20% weniger Wartungskosten im Vergleich zum Vorgängermodell.
- Prüfung und Wartung der Maschine können dank vom Boden aus zugänglicher Stellen für die täglich durchzuführenden Wartungsarbeiten rasch durchgeführt werden.
- Kontrollieren Sie den Motorölstand schnell und sicher vom Boden aus. Mit einem gut erreichbaren zweiten Messstab für das Motoröl oben an der Maschine können Sie den Füllstand prüfen und Motoröl nachfüllen.
- Verfolgen Sie die Lebensdauer des Filters und Wartungsintervalle Ihrer Maschine über den Monitor in der Fahrerkabine.
- Der Hydraulikölfilter bietet eine verbesserte Filterleistung, Rücklaufsperrventile, um das Öl beim Filterwechsel sauber zu halten, sowie eine längere Lebensdauer – und all das bei einem (gegenüber früheren Filter-Designs) um 50 Prozent verlängerten Wechselintervall von 3.000 Betriebsstunden.
- Steigern Sie die Produktivität mit proaktiven Servicemahnern. Das integrierte Managementsystem für die Fahrzeugintegrität liefert dem Bediener eine detaillierte Wartungsanleitung, einschließlich erforderlicher Ersatzteile, damit Ihnen keinerlei unnötigen Ausfallzeiten entstehen.
- Die Scheduled Oil Sampling (S-O-S<sup>SM</sup>)-Anschlüsse sind vom Boden aus erreichbar, erleichtern somit die Wartung und ermöglichen eine schnelle und einfache Entnahme von Proben für die Flüssigkeitsanalyse.



# SICHERHEIT



- Greifen Sie auf alle Stellen zu, die täglich gewartet werden müssen, ohne auf die Maschine klettern zu müssen.
- Die serienmäßige ROPS-Fahrerkabine erfüllt die Anforderungen gemäß ISO 12117-2:2008.
- Ein vom Boden erreichbarer Ausschalter unterbricht bei seiner Aktivierung die gesamte Kraftstoffzufuhr zum Motor und schaltet die Maschine ab.
- Eine Rückfahrkamera und eine Kamera auf der rechten Seite gehören zur Standardausstattung. Nach Aufrüstung auf Rundumsicht können Sie Objekte und Personen um den Bagger in einer einzigen Ansicht leicht erfassen.
- Das aktualisierte Design der Serviceplattform ermöglicht einen einfachen, sicheren und schnellen Zugang zur oberen Serviceplattform. Rutschfeste Lochbleche auf den Stufen der Wartungsplattform verringern die Rutschgefahr.
- Die optionalen Ausleger- und Stielrohrbruchsicherungen vermeiden Gegenstrom, sodass Ihre Arbeitsausrüstung sicher an Ort und Stelle bleibt, falls das Hydrauliksystem unerwartet seine Leistung verliert.
- Durch Sicherheitsgurte in auffälligen Farben lässt sich einfach erkennen, ob diese ordnungsgemäß angelegt sind.
- Die Antennen haben Diebstahlschutzbolzen; mit einem speziellen Werkzeug kann der Benutzer sie ganz einfach am Ende einer Schicht entfernen.
- 2D E-Fence verhindert, dass sich der Bagger außerhalb der vom Bediener festgelegten Sollwerte bewegt. Dieses System funktioniert mit Greifer-Baggerlöffel-Kombinationen genauso wie mit Zweischalengreifern.
- Die optionale Inspektionsbeleuchtung macht Servicearbeiten einfacher und sicherer. Ein Kopfdruck genügt zur Beleuchtung der Bereiche von Motor, Pumpen, Batterie und Kühler.
- Erhöhen Sie die Sicherheit am Einsatzort. Nutzen Sie einen Schwenkalarm, um Personen zu warnen, wenn Sie eine Drehung vom Graben zum Lagerort und zurück vornehmen.



- Der Cat® Motor C3.6 erfüllt die Emissionsnormen EPA Tier 4 Final (USA), Stufe V (EU) und Japan 2014.
- Der 317 erzeugt bis zu 5 % weniger CO<sub>2</sub> als das Vorgängermodell 316F\*.
- Cat-Dieselmotoren müssen mit schwefelarmen Dieselkraftstoffen (ULSD) mit einem Schwefelgehalt von 15 ppm oder weniger oder mit ULSD betrieben werden, das mit den folgenden Kraftstoffen mit einem geringen Kohlenstoffgehalt\*\* in einem Verhältnis von bis zu: 20 % Biodiesel FAME (Fettsäuremethylester)\* oder 100 % erneuerbarem Diesel, HVO (wasserstoffbehandeltes Pflanzenöl) und Gas-to-Liquid-Kraftstoffen (GTL) gemischt wurde. Siehe Richtlinien für erfolgreichen Einsatz. Wenden Sie sich an Ihren Cat-Händler oder lesen Sie "Caterpillar Machine Fluids Recommendations" (SEBU6250), um weitere Informationen zu erhalten.
- Cat Grade-Technologien kombinieren fortschrittliche Führungsfunktionen mit optionaler automatisierter Maschinensteuerung, sodass Sie Ihr Zielplanum erreichen und dabei den Kraftstoffverbrauch sowie Treibhausgasemissionen reduzieren können, indem die Effizienz, die Produktivität vor Ort und die Genauigkeit gesteigert werden.
- Motordrehzahlautomatik reduziert unnötigen Kraftstoffverbrauch sowie die Treibhausgasemissionen, da der Motor automatisch in den Leerlauf übergeht, wenn die Maschine nicht betrieben wird.
- Cat® Payload für Bagger ermöglicht das Wiegen von Material unterwegs, sodass durch verbesserte Ladeeffizienz, Produktivität vor Ort und weniger Fahrten zur Waage auch hier Kraftstoff gespart werden kann.
- Mit dem Cat® 2D e-Fence wird das Frontgestänge auf einen voreingestellten Arbeitsbereich begrenzt, um Gefahren wie Verkehr vorzubeugen. Auf diese Weise wird nicht nur das Personal geschützt, sondern es werden auch Reparaturen, Ausfallzeiten und kostspielige Strafgebühren auf der Baustelle vermieden.
- Längere Wartungsintervalle senken nicht nur die Ausfallzeiten, sondern verringern auch die Anzahl der Flüssigkeiten und Filter, die während der Lebensdauer der Maschine ausgetauscht werden müssen.
- Cat VisionLink zeigt die CO<sub>2</sub>-Emissionen für die Überwachung von Ausrüstung, die jeden Tag während eines ausgewählten Datumsbereichs je nach Kraftstofftyp für den Kraftstoffverbrauch während des Betriebs gemessen werden.
- Software-Updates per Fernzugriff verringern die Ausfall- und Wartungszeiten und ermöglichen die maximale Effizienz beim Betrieb Ihrer Ausrüstung. Warnmeldungen bezüglich Maschinen-Updates werden virtuell von Ihrem Cat-Händler an Sie gesendet und können auch ohne vom Händler bereitgestellten Techniker vor Ort angewendet werden.
- Die Fehlersuche per Fernzugriff verringert die Wartungszeiten und ermöglicht die maximale Effizienz beim Betrieb Ihrer Ausrüstung, indem Ihrem Cat-Händler ermöglicht wird, die Maschine virtuell während des Betriebs zu prüfen. Wenn ein Problem ermittelt wird, kann ein Techniker dieses im ersten Anlauf beheben, wodurch Sie Zeit und Geld sparen.

**\*Alle Angaben im Vergleich zum 316F. Produktivität, Kraftstoff und CO<sub>2</sub>-Emissionen variieren je nach Anwendung. Die Berechnung der CO<sub>2</sub>-Emissionen basiert auf einem Referenzarbeitstakt, bei dem 2,2 gal/hr US-Dieselmotor Nr. 2 verwendet werden. Angewendet wird die IPCC2006-Methodologie mit Emissionsfaktoren gemäß EPA Emissions Hub (USA). Einschließlich auf Abgasreinigungsflüssigkeit (DEF, Diesel Exhaust Fluid) zurückgehendes CO<sub>2</sub>. Kraftstoffmessungen wurden bei 15 °C durchgeführt. Geschätzte durchschnittliche Verbesserungen des Kraftstoffverbrauchs basieren auf Prüfungen oder auf Product Link®-Daten, falls verfügbar. Produktivitätssteigerungen auf Basis von Testdaten.**

**\*\*Motoren ohne Ausstattung zur Nachbehandlung können höhere Beimischungen verwenden, d.h. bis zu 100 % Biodiesel (bei Verwendung von Beimischungen mit mehr als 20 % Biodiesel wenden Sie sich an Ihren Cat-Händler).**

**\*\*\*Die Treibhausgas-Emissionen durch Auspuffgase bei Kraftstoffen mit geringerem Kohlenstoffgehalt unterscheiden sich nicht signifikant von den Emissionen herkömmlicher Kraftstoffe.**





# MEHR ALS NUR MASCHINEN

## FÜR IHREN ERFOLG GEBAUT

Wenn Sie Cat-Ausrüstung kaufen, bekommen Sie so viel mehr als nur die Maschine. Sie erhalten zusätzlich die Unterstützung eines erstklassigen Händlernetzwerks, das durch eine Reihe flexibler Lösungen, Technologien, Tools und mehr unterstützt wird. Dabei steht Ihr Erfolg zu jeder Zeit im Mittelpunkt.

### CUSTOMER VALUE AGREEMENTS

---

Mit einem Customer Value Agreement (CVA) von Ihrem Cat-Händler können Sie mehr leisten und müssen sich weniger Sorgen machen. Ein CVA vereinfacht Vorhaltung und Wartung der Maschine, bietet die Sicherheit eines fachkundigen Händlerservice sowie Sorgenfreiheit durch ein effektives Instandhaltungsmanagement für Maschinen.

### CAT-ORIGINALERSATZTEILE

---

Cat-Originalersatzteile bieten ein Höchstmaß an Zuverlässigkeit und Produktivität. Bestellen Sie direkt bei Ihrem Cat-Händler oder erledigen Sie Ihre Einkäufe online unter [parts.cat.com](https://parts.cat.com).



### REPARATUROPTIONEN

---

Eine breite Palette von Reparaturoptionen bietet Ihnen eine Auswahl, die Ihren Anforderungen, Ihrem Budget und Ihrem Zeitplan entspricht. Jede Reparatur wird von erfahrenen Cat-Technikern durchgeführt. Sie erhalten eine intelligente Reparaturberatung, ein zeitnahes, genaues Angebot und einen Service, der Ihre Maschine schnell wieder einsatzbereit macht.

### FINANZDIENSTLEISTUNGEN

---

Verlassen Sie sich darauf, dass Cat Financial die besten Finanzierungs- und erweiterten Schutzlösungen für Ihr Unternehmen bereitstellt. Seit mehr als 30 Jahren verhelfen wir unseren Kunden durch exzellente Finanzdienstleistungen zum Erfolg.



DOZER



KOMPAKTLADER



UMSCHLAGMASCHINEN



BAGGER



RADLADER



KETTENLADER

# GESTEIGERTE PRODUKTIVITÄT UND HÖHERER GEWINN MIT CAT-ANBAUGERÄTEN

Mit einem der vielen Anbaugeräte von Cat lässt sich die Leistungsfähigkeit Ihrer Maschine problemlos noch weiter steigern. Jedes Cat-Anbaugerät bietet mehr Performance, Sicherheit und Stabilität, denn sie sind auf Gewicht und Leistung der Cat-Bagger abgestimmt.

## SCHAUFELN



## SCHNELLWECHSLER



## GREIFER



## SCHWENKROTATOR



## SCHEREN



## HYDRAULIKHAMMER



## ORTUNG VON ANBAUGERÄTEN LEICHT GEMACHT

Der Cat-Anbaugerätefinder PL161 ist ein Bluetooth-Gerät, mit dem Sie Anbaugeräte und andere Ausrüstung schnell und problemlos auffinden. Das im Bagger integrierte Bluetooth-Lesegerät oder die Cat-App auf Ihrem Smartphone zeigen, wo der Finder sich befindet. Sparen Sie mehr Zeit und Energie mit der optionalen Funktion zur Werkzeugerkennung. Ein einfaches Schütteln des Anbauwerkzeugs bestätigt seine Identität; es stellt auch sicher, dass alle Einstellungen der Anbaugeräte korrekt sind, damit Sie schnell und effizient arbeiten können.

## ARBEITEN AN SCHWER ZU ERREICHENDEN STELLEN VERRICHTEN

Mit 360° Rotation und 40° Seitenneigung hilft Ihnen der Cat-Schwenkrotator, komplexe Arbeiten schneller zu erledigen. Ein System-Upgrade ab Werk ermöglicht es dem Gerät, mit Cat 2D Grade Assist, Payload und e-Fence zu arbeiten. Es umfasst werkseitig montierte Joysticks, verwendet jedoch den Standard-Kabinenmonitor zur Anzeige des Werkzeugs und zur Aktivierung der SecureLock™-Funktion, so dass kein zusätzlicher Monitor erforderlich ist. Es funktioniert auch nahtlos mit anderen Marken, ohne dass zusätzliche Hardware erforderlich ist. Sie müssen nur den Monitor „Third Party Tiltrotator System Installation“ auswählen, die Kalibrierung durchführen und mit der Arbeit beginnen.

## VORZEITIGEM VERSCHLEISS DES HAMMERS VORBEUGEN

Schützen Sie Ihre Hämmer vor Überhitzung und vorzeitigem Verschleiß. Die Hammer-Abschaltautomatik warnt nach 15 Sekunden Dauerbetrieb und schaltet den Hammer nach 30 Sekunden automatisch ab. Dies verlängert die Nutzungsdauer des Arbeitsgeräts.

# TECHNISCHE DATEN

## Motor

Nettleistung – ISO 9249	98,9 kW	133 HP
Nettleistung – ISO 9249 (DIN)	134 HP (metrisch)	
Motormodell	Cat C3.6	
Motorleistung – ISO 14396	100 kW	134 HP
Motorleistung - ISO 14396 (DIN)	136 HP (metrisch)	
Bohrung	98 mm	4"
Hub	120 mm	5"
Hubraum	3,6 l	220 in <sup>3</sup>
Eignung für Biodiesel	Bis B20 <sup>1</sup>	
Emissionen	Erfüllt die Emissionsnormen gemäß EPA Tier 4 Final (USA), Stufe V (EU) und Japan 2014.	

Die angegebene Nutzleistung ist die am Schwungrad verfügbare Leistung, wenn der Motor mit Lüfter, Lufteinlasssystem, Abgassystem und Lichtmaschine bei einer Motordrehzahl von 2.200 U/min betrieben wird. Die angegebene Leistung wird gemäß der zum Herstellungszeitpunkt gültigen Norm ermittelt.

<sup>1</sup>Cat-Dieselmotoren müssen mit schwefelarmen Dieselmotoren (ULSD) mit einem Schwefelgehalt von 15 ppm oder weniger oder mit ULSD betrieben werden, das mit den folgenden Kraftstoffen mit einem geringen Kohlenstoffgehalt\*\* in einem Verhältnis von bis zu: 20 % Biodiesel FAME (Fettsäuremethylester)\* oder 100 % erneuerbarem Diesel, HVO (wasserstoffbehandeltes Pflanzenöl) und Gas-to-Liquid-Kraftstoffen (GTL) gemischt wurde. Siehe Richtlinien für erfolgreichen Einsatz. Wenden Sie sich an Ihren Cat-Händler oder lesen Sie "Caterpillar Machine Fluids Recommendations" (SEBU6250), um weitere Informationen zu erhalten.

\*Motoren ohne Vorrichtungen zur Nachbehandlung können höhere Beimischungen verwenden, d. h. bis zu 100 % Biodiesel (bei Verwendung von Beimischungen mit mehr als 20 % Biodiesel wenden Sie sich an Ihren Cat-Händler).

\*\*Die Treibhausgasemissionen durch Auspuffgase bei Kraftstoffen mit geringerem Kohlenstoffgehalt unterscheiden sich nicht signifikant von den Emissionen herkömmlicher Kraftstoffe.

## Hydrauliksystem

Hauptsystem – max. Volumenstrom	296 l/min (78 US-Gall./min)	
Höchstdruck – Ausrüstung	35.000 kPa	5.076 psi
Höchstdruck – Fahren	35.000 kPa	5.076 psi
Höchstdruck – Schwenken	25.800 kPa	3.741 psi

## Schwenkwerk

Schwenkgeschwindigkeit	8,7 r/min	
Max. Schwenkmoment	64,6 kN·m	47.647 ft·lbf

## Gewichte

Einsatzgewicht	18.400 kg	40.500 lb
----------------	-----------	-----------

## Service Füllmengen

Kraftstofftankinhalt	271 l	71,6 Gall.
Kühlsystem	22 l	5,8 Gall.
Motoröl	11 l	2,9 Gall.
Seitenantrieb – jeweils	6 l	1,6 Gall.
Hydrauliksystem – einschließlich Tank	94 l	24,8 Gall.
Hydrauliktank	87 l	23 Gall.
DEF-Tank	22 l	5,9 Gall.

## Abmessungen

Ausleger	Standardausleger 5,1 m (16'9")	
Stiel	Reichweite R2.6 m (8'6")	
Löffel	GD 1 m <sup>3</sup> (1,31 yd <sup>3</sup> )	
Transporthöhe – Oberkante Fahrerkabine	2.930 mm	9,6 ft
Handlaufhöhe	2.940 mm	9,6 ft
Transportlänge	8.550 mm	28,1 ft
Heckschwenkradius	2.500 mm	8,2 ft
Lichte Höhe bis Kontergewicht	1.010 mm	3,3 ft
Bodenfreiheit	430 mm	1,4 ft
Kettenlänge	3.970 mm	13 ft
Tragende Kettenlänge	3.170 mm	10,4 ft
Spurweite	1.990 mm	6,5 ft
Transportbreite	2.490 mm	8,2 ft

## Arbeitsbereiche und Kräfte

Ausleger	Verstellausleger	
Stiel	Reichweite R2.6 m (8'6")	
Löffel	GD 1 m <sup>3</sup> (1,31 yd <sup>3</sup> )	
Maximale Grabtiefe	6.100 mm	20 ft
Maximale Reichweite auf Standebene	8.790 mm	28,8 ft
Maximale Einstechhöhe	8.940 mm	29,3 ft
Max. Ladehöhe	6.270 mm	20,6 ft
Min. Ladehöhe	2.290 mm	7,5 ft
Max. Grabtiefe bei Sohlenlänge 2.440 mm (8")	5.880 mm	19,2 ft
Max. Grabtiefe an der Vertikalwand	4.980 mm	16,3 ft
Minimaler Radius der Arbeitsausrüstung	2.980 mm	9,8 ft
Losbrechkraft – ISO	123 kN	27.650 lbf
Reißkraft – ISO	80 kN	17.980 lbf

## Klimaanlagensystem

Das Klimaanlagensystem dieser Maschine enthält das fluorierte Treibhausgas R134a als Kältemittel (Erderwärmungspotenzial = 1.430). In der Anlage befinden sich 0,9 kg Kältemittel, was einer CO<sub>2</sub>-Produktion von 1.287 Tonnen entspricht.



# STANDARD- UND SONDERAUSRÜSTUNG

ANMERKUNG: Die Standard- und Sonderausrüstung kann variieren. Weitere Informationen erhalten Sie bei Ihrem Cat-Händler.

	Standard	Optional
<b>FAHRERKABINE</b>		
Überrollschutz (ROPS, Rollover Protective Structure)	✓	
Komfort-Fahrerkabine: mechanisch gefederter Sitz, 8"-Touchscreen-Monitor		✓
Deluxe-Fahrerkabine: beheizter Fahrersitz mit Luftfederung, 10"-Touchscreen-Monitor		✓
Premium-Fahrerkabine: beheizter und gekühlter Fahrersitz mit Luftfederung, 10"-Touchscreen-Monitor		✓
Cat-Joystick-Lenkung		✓
Hilfsrelais		✓
<b>SERVICE UND WARTUNG</b>		
Seitlicher Zugang zur Wartungsplattform	✓	
Gruppierte Motoröl- und Kraftstofffilter	✓	
Vom Boden aus zugänglicher Messstab für Motoröl	✓	
Probenzapfventile für planmäßige Öluntersuchung (S-O-S, Scheduled Oil Sampling)	✓	
Integriertes Managementsystem für Fahrzeugintegrität		✓
<b>LAUFWERK UND AUFBAU</b>		
Fettgeschmierte Laufwerkskette	✓	
Zurrösen am Grundrahmen	✓	
3,77 mt (8.311 lb) Kontergewicht	✓	
Dreistegbodenplatten 500 mm (20")		✓
Dreistegbodenplatten 600 mm (24")		✓
Dreistegbodenplatten 700 mm (28")		✓
Dreistegbodenplatten, 790 mm (31")		✓
Schild 2500 mm (8'2")		✓
Schild 2600 mm (8'6")		✓
Schild 2700 mm (8'10")		✓
<b>CAT-TECHNOLOGIEN</b>		
Cat Product Link	✓	
Cat Payload	✓	
2D e-Fence	✓	
Software-Updates per Fernzugriff	✓	
Fehlersuche per Fernzugriff	✓	
Cat Grade mit 2D	✓	
Cat Assist	✓	
Erkennung von Arbeitswerkzeugen	✓	
Verfolgung von Arbeitswerkzeugen	✓	
Hammer-Abschaltautomatik	✓	
Cat Grade mit Advanced 2D		✓
Cat Grade mit 3D Single GNSS		✓
Cat Grade mit 3D Dual GNSS		✓

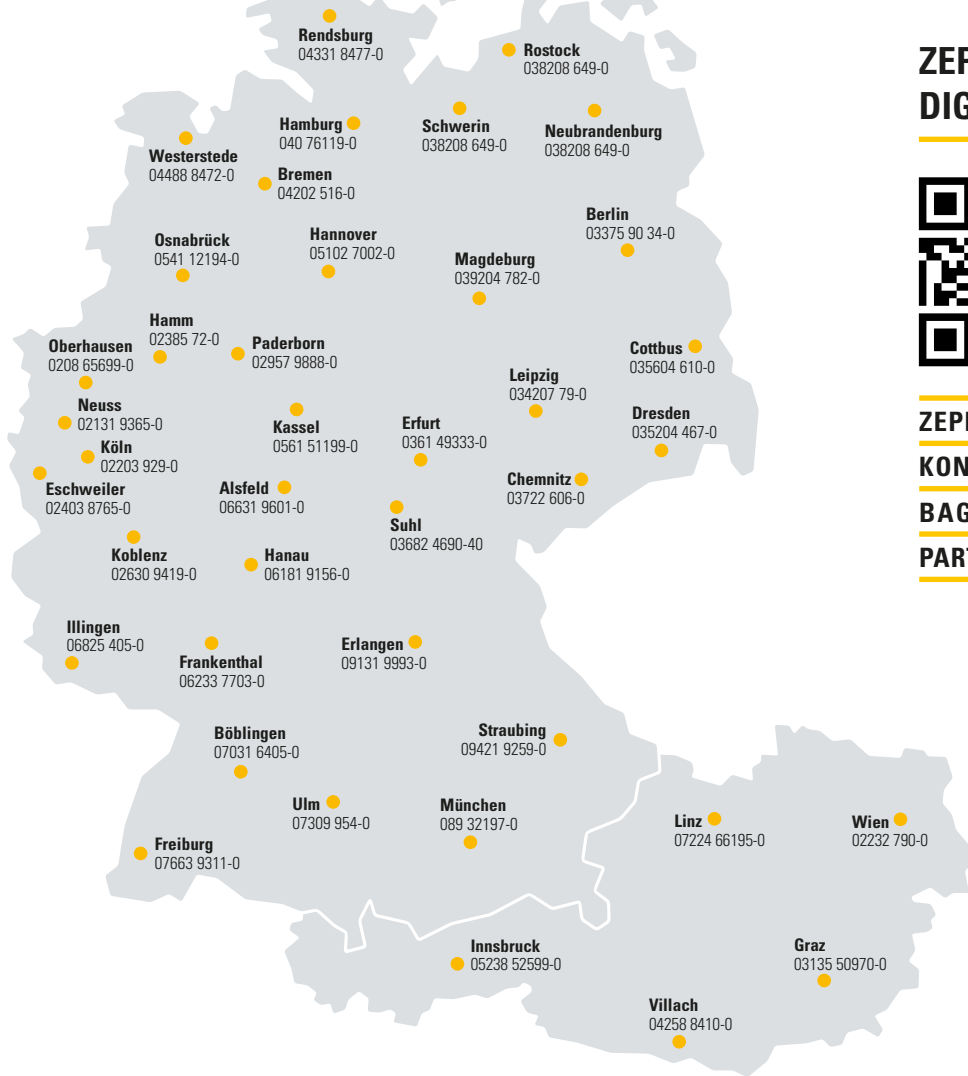
	Standard	Optional
<b>SICHERHEIT</b>		
Heck- und Seitenkamera rechts	✓	
Motorabstellschalter auf Bodenebene	✓	
Rutschhemmende Trittbleche und versenkte Schrauben auf Wartungsplattform	✓	
Signal-/Warnhorn	✓	
Hydrauliksperrhebel	✓	
360°-Sicht		✓
Schwenkalarm		✓
Inspektionsbeleuchtung		✓
<b>MOTOR</b>		
Cat-Dieselmotor C3.6 mit Einzelturbolader	✓	
Leerlauftaste mit Motordrehzahlautomatik	✓	
Automatische Motorabschaltung	✓	
Elektrische Kraftstoffentlüftungspumpe	✓	
Zweistufiges Kraftstofffiltersystem mit Wasserabscheider und Anzeige	✓	
Abgedichteter Luftfilter mit zwei Einsätzen und integriertem Vorreiniger	✓	
Elektrische Lüfter	✓	
Geeignet für Biodiesel bis B20	✓	
Kaltstartfähigkeit bis -18 °C (0 °F)	✓	
Kaltstartfähigkeit bis -25 °C (-13 °F)	✓	
<b>HYDRAULIKSYSTEM</b>		
Ausleger- und Stielkreise mit Energieverwertung	✓	
Automatisches Aufwärmen der Hydraulik	✓	
Automatische Fahrfunktion mit zwei Fahrstufen	✓	
Elektronisches Hauptsteuerventil	✓	
Ausleger- und Stiel-Antidriftventil	✓	
Element-Haupthydraulikfilter	✓	
Elektronische Einzelhauptpumpe	✓	
<b>ELEKTRISCHE ANLAGE</b>		
Wartungsfreie Batterie	✓	
LED-Fahrwerkleuchte, Auslegerleuchten links/rechts, Fahrerkabinebeleuchtung	✓	
Programmierbare LED-Arbeitsscheinwerfer mit Ausschaltverzögerung	✓	
Rundumbeleuchtung		✓
<b>AUSLEGER UND STIELE</b>		
Standardausleger 5,1 m (16'9")		✓
Grundausleger 2,64 m (8'8") + Vorausleger 2,6 m (8'6") – Verstellausleger		✓
Standardstiel 2,25 m (7'5")		✓
Standardstiel, 2,6 m (8'6")		✓
Standardstiel 3,1 m (10'2")		✓
Löffelumlenkung ohne Hebeöse, Cat Grade		✓

**ZEPPELIN**

# ZEPPELIN – GANZ IN IHRER NÄHE

## ZEPPELIN IN IHRER NÄHE

Mit unseren rund 40 Niederlassungen in Deutschland und Österreich sind wir immer in der Nähe Ihres Standortes oder Ihrer Baustelle. Der Zeppelin Service steht Ihnen rund um die Uhr zur Verfügung. Wir liefern 98 % aller Ersatzteile innerhalb von 24 Stunden.



## ZEPPELIN DIGITAL



**ZEPPELIN SHOP**  
**KONFIGURATOR**  
**BAGGERBÖRSE**  
**PARTS.CAT.COM**



Günstige Finanzierungen für alle unsere Maschinen über unseren Partner Cat Financial.  
**Schnell. Einfach. Flexibel. Individuell.**

Zeppelin Baumaschinen GmbH  
Graf-Zeppelin-Platz 1 · 85748 Garching bei München  
Tel. 089 32000-0 · [zeppelin-cat@zeppelin.com](mailto:zeppelin-cat@zeppelin.com)  
[zeppelin-cat.de](http://zeppelin-cat.de)

Zeppelin Österreich GmbH  
Zeppelinstraße 2 · 2401 Fischamend bei Wien  
Tel. 02232 790-0 · [info.at@zeppelin.com](mailto:info.at@zeppelin.com)  
[zeppelin-cat.at](http://zeppelin-cat.at)

Weitere Informationen zu den Produkten von Cat, Händlerdienstleistungen und Branchenlösungen finden Sie auf unserer Internetseite unter [www.cat.com](http://www.cat.com).

© 2024 Caterpillar. Alle Rechte vorbehalten.

VisionLink ist ein eingetragenes Warenzeichen von Caterpillar Inc. und in den USA und anderen Ländern registriert.

Änderungen der Werkstoffe und technischen Daten ohne vorherige Ankündigung vorbehalten. Auf den Fotos dargestellte Maschinen können Zusatzausstattungen enthalten. Ihr Cat-Händler informiert Sie gern über lieferbare Sonderausrüstung.

CAT, CATERPILLAR, LET'S DO THE WORK, die entsprechenden Logos, Product Link, S-O-S, „Caterpillar Corporate Yellow“, „Power Edge“ und das Cat „Modern Hex“-Handelszeichen sowie die hierin verwendeten Unternehmens- und Produktidentitäten sind Markenzeichen von Caterpillar und dürfen nicht ohne Genehmigung verwendet werden.  
[www.cat.com](http://www.cat.com) [www.caterpillar.com](http://www.caterpillar.com)

AGXQ3119-04  
Ersetzt AGXQ3119-03  
Baunummer: 07E  
(Aus-NZ, Eur)

