



D5

Kettendozer

Technische Daten

Konfigurationen und Funktionen können je nach Region unterschiedlich sein. Bitte wenden Sie sich bezüglich der Verfügbarkeit in Ihrer Region an Ihren Cat®-Händler.

Inhaltsverzeichnis

D5 Kettendozer

Technische Daten	3	Abmessungen D5 VPAT Feinplanierausrüstung	7
Motor	3	Schilde	7
Flüssigkeit/Füllmengen	3	Abmessungen D5 SU	8
Klimaanlagensystem	3	Schild	8
Getriebe	3	Abmessungen D5 Super LGP	9
Zugkraft	3	Schild	9
Hydrauliksteuerung	4	Aufreißer	10
Advanced Cabin Filtration	4	Winde	11
Normen	4	Bodenplatten	11
Schallpegel	4	Feinplanierausrüstung D5	12
Testmethode	4	D5 Super LGP	12
Abmessungen D5 VPAT	5	Dozer-Technologiemerkmale	13
Schilde	5	Standard- und Sonderausrüstung	14
Abmessungen D5 LGP VPAT	6	Umwelterklärung	16
Schilde	6		

(Forts. nächste Seite)

Inhaltsverzeichnis (Fortsetzung)

Kettendozer D5 – Abfallentsorgungsmaschine

Wesentliche Merkmale und Vorteile	17
Merkmale der D5-Abfallentsorgungsmaschine	18
Technische Daten	19
Motor	19
Flüssigkeit/Füllmengen	19
Klimaanlagensystem	19
Getriebe	19
Zugkraft	19
Hydrauliksteuerung	20
Advanced Cabin Filtration	20
Normen	20
Schallpegel	20

Testmethode	20
D5 Abfallentsorgungsausführung – Abmessungen LGP VPAT	21
Schild	21
D5 Abfallentsorgungsausführung – Abmessungen VPAT	22
Schild	22
D5 Abfallentsorgungsausführung – Abmessungen SU	23
Schild	23
Aufreißer	24
Winde	25
Bodenplatten	25

Standard- und Sonderausrüstung

26

Kettendozer D5 – HD-/Forstwirtschaftsdozer

Wesentliche Merkmale und Vorteile	28
Merkmale des HD-/Forstwirtschaftsdozers D5	29
Technische Daten	30
Motor	30
Flüssigkeit/Füllmengen	30
Klimaanlagensystem	30
Getriebe	30
Zugkraft	30
Hydrauliksteuerung	31
Advanced Cabin Filtration	31
Normen	31

Schallpegel	31
Testmethode	31
D5 VPAT – Abmessungen HD / Forstwirtschaftsausführung	32
Schild	32
D5 LGP VPAT – Abmessungen HD / Forstwirtschaftsausführung	33
Schild	33
D5 SU – Abmessungen HD / Forstwirtschaftsausführung	34
Aufreißer	35
Winde	36
Bodenplatten	36

Standard- und Sonderausrüstung

37

Kettendozer D5 – Feuerlöschdozer

Wesentliche Merkmale und Vorteile	40
Merkmale des D5-Feuerlöschdozers	41
Technische Daten	42
Motor	42
Flüssigkeit/Füllmengen	42
Klimaanlagensystem	42
Getriebe	42
Zugkraft	42
Hydrauliksteuerung	43
Advanced Cabin Filtration	43
Normen	43

Schallpegel	43
Testmethode	43
D5 LGP VPAT – Feuerlöscher	44
Schild	44
D5 VPAT – Abmessungen Brandbekämpfungsausführung	45
Schild	46
Aufreißer	46
Winde	47
Bodenplatten	47

Standard- und Sonderausrüstung

48

Motor

Motormodell	Cat® C7.1	
Emissionen	Einhaltung von EPA Tier 4 Final (USA) / Stufe V (EU) / Japan 2014 / Stufe V (Korea)	
Antriebsstrang	Vollautomatisch mit 3 Gängen	
Nettoleistung (1770/min)		
ISO 9249/SAE J1349	127 kW	170 hp
ISO 9249 (DIN)	172 PS	
Motorleistung – Maximal (1600/min)		
ISO 14396	148 kW	198 hp
ISO 14396 (DIN)	201 mhp	
Bruttoleistung – Maximal (1600/min)		
SAE J1995:2014	151 kW	202 hp
Bohrung	105 mm	4,1"
Hub	135 mm	5,3"
Hubraum	7,1 l	433,27 in ³

- Die angegebene Nettoleistung wurde am Motorschwungrad gemessen. Bei der Messung war der Motor mit Lüfter, Luftfilter, Modul für saubere Emissionen und Drehstromgenerator ausgerüstet.
 - Die angegebene Leistung wird gemäß der jeweils gültigen Norm zum Zeitpunkt der Fertigung gemessen.
 - Keine Drosselung erforderlich bis zu einer Höhe von 3000 m (9840') über NN, bei Höhen über 3000 m (9840') erfolgt die Drosselung automatisch.
 - Cat-Dieselmotoren müssen betrieben werden mit schwefelarmen Dieselmotoren (ULSD) mit einem Schwefelgehalt von 15 ppm oder weniger oder mit ULSD, das gemischt wurde mit den folgenden Kraftstoffen mit einem geringen Kohlenstoffgehalt in einem Verhältnis von bis zu:
 - ✓ 20 % Biodiesel FAME (Fettsäure-Methylester)*
 - ✓ 100 % erneuerbarer Diesel, hydriertes Pflanzenöl (HVO) und GTL-Kraftstoffe (Gasverflüssigung)
- Siehe Anleitung zur Gewährleistung einer erfolgreichen Anwendung. Wenden Sie sich an Ihren Cat-Händler oder lesen Sie „Caterpillar Machine Fluids Recommendations“ (SEBU6250), um weitere Informationen zu erhalten.
- *Motoren ohne Nachbehandlungseinrichtung können mit höheren Mischungsverhältnissen betrieben werden (bis zu 30 % Biodiesel).

Flüssigkeit/Füllmengen

Kraftstofftank	315 l	83,2 US-Gall.
DEF-Tank (Diesel Exhaust Fluid, Abgasreinigungsflüssigkeit)	16 l	4,2 US-Gall.
Kühlsystem	36 l	9,5 US-Gall.
Kurbelgehäuse	18 l	4,8 Gall.
Antriebsstrang	160 l	42,3 US-Gall.
Seitenantriebe (jeweils)	8 l	2,1 US-Gall.
Laufrollenrahmen – Standard (jeweils)	18 l	4,8 Gall.
Laufrollenrahmen – geringer Bodendruck (LGP) (jeweils)	27 l	7,1 US-Gall.
Hydrauliktank	80 l	21,1 Gall.

Klimaanlagensystem

Die Klimaanlage dieser Maschine enthält das fluorierte Treibhausgas R134a als Kältemittel (Erderwärmungspotenzial = 1430). In der Anlage befinden sich 1,36 kg Kältemittel, was einer CO₂-Produktion von 1946 Tonnen entspricht.

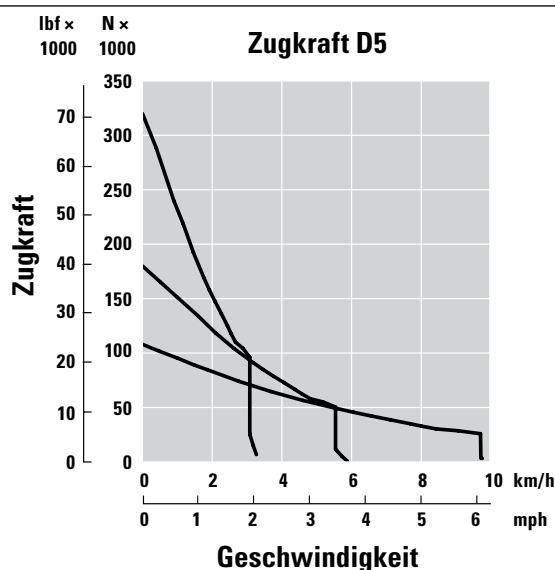
Getriebe

0,5 vorwärts	2,5 km/h	1,55 mph
0,5 vorwärts (EU)	2,4 km/h	1,50 mph
1,0 vorwärts	3,3 km/h	2,03 mph
1,0 vorwärts (EU)	3,0 km/h	1,89 mph
1,5 vorwärts	4,4 km/h	2,71 mph
2,0 vorwärts	5,8 km/h	3,57 mph
2,5 vorwärts	7,6 km/h	4,69 mph
3,0 vorwärts	9,8 km/h	6,07 mph
0,5 rückwärts	3,1 km/h	1,91 mph
0,5 rückwärts (EU)	2,9 km/h	1,80 mph
1,0 rückwärts	4,1 km/h	2,53 mph
1,0 rückwärts (EU)	3,6 km/h	2,20 mph
1,5 rückwärts	5,4 km/h	3,36 mph
2,0 rückwärts	7,1 km/h	4,43 mph
2,5 rückwärts	9,5 km/h	5,92 mph
3,0 rückwärts	12,2 km/h	7,59 mph

Zugkraft

1,0 vorwärts	320 kN	71939 lbf
2,0 vorwärts	198 kN	44512 lbf
3,0 vorwärts	113 kN	25403 lbf

Zugkraft



Hydrauliksteuerung

Maximaler Betriebsdruck		
Anbaugerät	25000 kPa	3626 psi
Lenkung	45000 kPa	6527 psi
Pumpe		
Pumpenförderstrom (Lenkung)	165 l/min	43,6 US-Gall./min
Pumpenförderstrom (Arbeitshydraulik)	127 l/min	33,5 US-Gall./min
Pumpenförderstrom (Lüfter)	49 l/min	12,9 US-Gall./min
Hubzylinder – Durchfluss	127 l/min	33,5 US-Gall./min
Kippzylinder – Durchfluss	127 l/min	33,5 US-Gall./min
Aufreißerzylinder – Durchfluss	127 l/min	33,5 US-Gall./min
Winkelzylinderdurchfluss – variable Winkelverstellung (VPAT)	127 l/min	33,5 US-Gall./min

Advanced Cabin Filtration

Fahrerkabine

- Die verteilten Klimaanlagekanäle mit automatischer Temperaturregelung und Gebläsestufe sorgen für ultimativen Fahrerkomfort mit weniger Benutzereingriffen.
- Weniger Wartungen des Kondensatorkerns mit automatischen Umkehrlüftern.
- Cat Advanced Cabin Filtration ist standardmäßig vorhanden.

Cat Advanced Cabin Filtration

- Schutz des Fahrers vor einatembaren Partikeln (Größe von 0,3–10 µm).
- Nachhaltig druckbelüftetes Fahrerhaus (gemäß U.S. Silica).
- Weniger Wartungen dank der langlebigeren Feinfilter.
- Schutz für alle Fahrerkabinenkomponenten: Elektronik usw.
- Unterstützt die Einhaltung der Anforderungen für Fahrerhäuser gemäß U.S. Occupational Safety and Health Administration Silica Rule Table 1.
- Mehrstufige Filterangebote für optionale Upgrades der Effizienz. Wenden Sie sich bezüglich der Verfügbarkeit an einen Cat-Händler.
 - MERV 16 – Standardausrüstung
 - HEPA
 - Aktivkohle + HEPA
 - ABEK1 + HEPA

Normen

Informationen zum Schallpegel

- Falls das Fahrerhaus nicht ordnungsgemäß gewartet wurde oder der Betrieb längere Zeit bei geöffneten Türen und Fenstern oder bei starker Geräuschentwicklung erfolgt, ist möglicherweise ein Gehörschutz erforderlich.

Schallpegel		Testmethode
Schalldruckpegel am Fahrerohr	76 dB(A)	„ISO 6396:2008“ ⁽¹⁾
	76 dB(A)*	
Außen-Schalldruckpegel	110 dB(A)	„ISO 6395:2008“ ⁽²⁾
	110 dB(A)*	

*Für Maschinen, die den geltenden regionalen Vorschriften der Ukraine, des Vereinigten Königreichs und der Länder, in denen EU-Richtlinien gelten, entsprechen müssen.

⁽¹⁾Die Messung wurde bei 70 % der maximalen Drehzahl des Motorlüfters durchgeführt. Der Schallpegel kann bei unterschiedlichen Drehzahlen des Motorlüfters variieren. Die Messung wurde bei geschlossenen Kabinentüren und Kabinenfenstern durchgeführt. Die Fahrerkabine war ordnungsgemäß montiert und gewartet.

⁽²⁾Die Messung wurde bei 70 % der maximalen Drehzahl des Motorlüfters durchgeführt. Der Schallpegel kann bei unterschiedlichen Drehzahlen des Motorlüfters variieren.

- Die oben genannten Schallpegel enthalten eine Messunsicherheit sowie Unsicherheiten aufgrund der Produktionsstreuung.

Vibrationspegel

Maximalwert Hand/Arm*	
ISO 5349:2001	2,5 m/s ²
Maximalwert Ganzkörper*	
ISO/TR25398:2006	0,5 m/s ²
Sitzübertragungsfaktor	
ISO 7096:2000 – Spektralklasse EM6 <0,7	

*Die Werte beziehen sich auf einen in Planieranwendungen erfahrenen Fahrer. Weitere Informationen finden Sie im Betriebs- und Wartungshandbuch (OMM).

Überrollschutz (ROPS) / Steinschlagschutz (FOPS) / Fahrerschutzvorrichtung (OPS)

- Der Überrollschutzaufbau (ROPS, Rollover Protective Structure) erfüllt die folgenden Anforderungen: ISO 3471:2008.
- Der Steinschlagschutz (FOPS, Falling Object Protective Structure) erfüllt die folgenden Anforderungen: ISO 3449:2005 Level II.
- Die Fahrerschutzvorrichtungen (OPS) erfüllen die Anforderungen an den Fahrerschutz gemäß ISO 8084:2003 und WCB G604:2011.

Bremsen

- Die Bremsen entsprechen der ISO-Norm 10265:2008.

Abmessungen D5 VPAT

Einsatzgewicht ¹	17180 kg	37875 lb
Transportgewicht ²	16950 kg	37368 lb
Bodendruck (ISO 16754)	47,6 kPa	6,90 psi
Laufwerk (Standard)	40 Abschnitte mit 7 Laufrollen	
1 Spurweite	1,89 m	6'2"
2 Bodenplattenbreite (Standard)	610 mm	24,0"
3 Maschinenbreite	2,50 m	8'2"
4 Tragende Kettenlänge	2562 m	8'5"
Bodenaufgabefläche – ISO 16754	3,5 m ²	123,6 ft ²
Steghöhe (Normaleinsatz)	57 mm	2,2"
Bodenfreiheit	358 mm	14,1"
5 Maschinenhöhe ³	3085 m	10'1"
6 Länge der Grundmaschine ⁴	4644 m	15'3"
Addieren Sie Folgendes zur Gesamtlänge der Maschine hinzu, wenn diese Anbaugeräte installiert sind.		
Zugvorrichtung	16 mm	0,6"
Aufreißer	1060 mm	41,7"
Abstreiferkasten	152 mm	6,0"
Winde	446 mm	17,6"

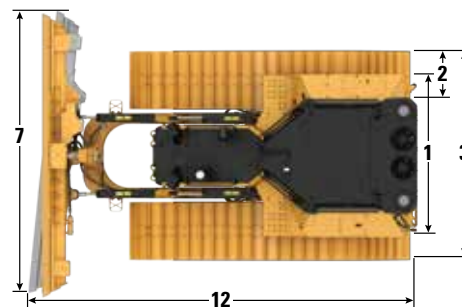
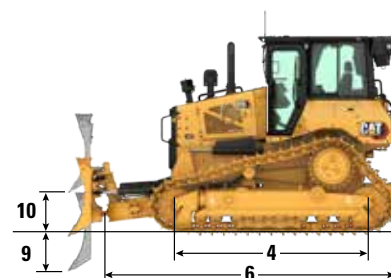
Alle oben aufgelisteten Abmessungen beziehen sich auf Cat Abrasion™-Laufwerke mit Schwereinsatzbodenplatten mit Maximalbreite zur Konfiguration, VPAT-Schild und wurden gemäß ISO 16754 berechnet, sofern nicht anders angegeben.

¹Im Einsatzgewicht enthalten sind Polsterschild, Schmier- und Kühlmittel, voller Kraftstofftank, Fahrerkabine mit ROPS und FOPS, Zugvorrichtung und Fahrer (75 kg).

²Im Transportgewicht enthalten sind Schildhubzylinder, C-Rahmen, Schmier- und Kühlmittel, 10 % Tankfüllung, Fahrerkabine mit ROPS und FOPS und Zugvorrichtung.

³Maschinenhöhe von Stegspitze bis Ende der Product Link™-Antenne. Bei Astabweisern 64 mm (2,5") zur Gesamtmaschinenhöhe addieren. Bei Astabweisern 81 mm (3,2") addieren. Bei Schwereinsatz 9 mm (0,4") addieren. Wenn Antennen für Cat Grade mit 3D angebracht sind, muss nichts zur Maschinenhöhe hinzuaddiert werden.

⁴Länge der Grundmaschine von der Rückseite der Zugvorrichtung bis zur Vorderseite des C-Rahmens.



ANMERKUNG: Dargestellt ist das Modell LGP VPAT zur Veranschaulichung.

Schilde

Typ	VPAT		VPAT – klappbar	
	mm	yd.	mm	yd.
Kapazität (ISO 9246)	3,5 m ³	4,58 yd. ³	3,5 m ³	4,58 yd. ³
7 Breite über Eckmesser	3272 mm	128,8"	3272 mm	128,8"
Breite ohne Eckmesser	3159 mm	124,4"	3159 mm	124,4"
Breite über Eckmesser (Schwenkwinkel 24°)	2998 mm	118,0"	2558 mm	100,7"
Breite ohne Eckmesser (Schwenkwinkel 24°)	2908 mm	114,5"	2539 mm	100,0"
8 Höhe	1261 mm	49,6"	1261 mm	49,6"
9 Grabtiefe	559 mm	22,0"	559 mm	22,0"
10 Hubhöhe	971 mm	38,2"	971 mm	38,2"
11 Maximale Neigung an Schildecken	257 mm	10,1"	257 mm	10,1"
Maximaler Kippwinkel	8,5°		8,5°	
Winkelverstellung	60° (Schneidmesser/Boden, Nennwert); -2°/+4°		60° (Schneidmesser/Boden, Nennwert); -2°/+4°	
12 Maschinenlänge (Schild gerade)	5 m	16'5"	5,02 m	16'5"
Maschinenlänge (Schwenkwinkel 24°, ohne Kraftstofftankschutz)	5621 m	18'5"	5621 m	18'5"
Schildgewicht	1090 kg	2403 lb	1286 kg	2835 lb

Technische Daten, Kettendozer D5

Abmessungen D5 LGP VPAT

Einsatzgewicht ¹	19170 kg	42263 lb
Transportgewicht ²	18940 kg	41756 lb
Bodendruck (ISO 16754)	32,6 kPa	4,73 psi
Laufwerk (Standard)	46 Abschnitte mit 8 Laufrollen	
1 Spurweite	2,16 m	7'1"
2 Bodenplattenbreite (Standard)	840 mm	33,1"
3 Maschinenbreite	3,00 m	9'10"
4 Tragende Kettenlänge	3116 m	10'3"
Bodenaufgabefläche – ISO 16754	5,8 m ²	204,8 ft ²
Steghöhe (Normaleinsatz)	57 mm	2,2"
Bodenfreiheit	473 mm	18,6"
5 Maschinenhöhe ³	3,20 m	10'6"
6 Länge der Grundmaschine ⁴	5012 m	16'5"
Addieren Sie Folgendes zur Gesamtlänge der Maschine hinzu, wenn diese Anbaugeräte installiert sind.		
Zugvorrichtung	16 mm	0,6"
Aufreißer	1060 mm	41,7"
Abstreiferkasten	152 mm	6,0"
Winde	446 mm	17,6"

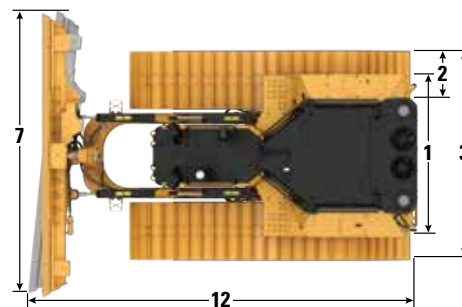
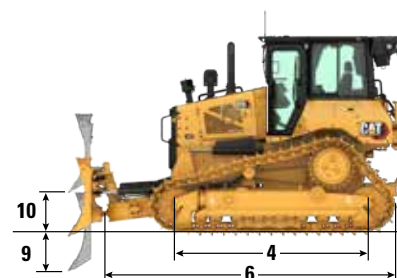
Alle oben aufgelisteten Abmessungen beziehen sich auf Cat Abrasion™-Laufwerke mit Schwereinsatzbodenplatten mit Maximalbreite zur Konfiguration, VPAT-Schild und wurden gemäß ISO 16754 berechnet, sofern nicht anders angegeben.

¹Im Einsatzgewicht enthalten sind Polterschild, Schmier- und Kühlmittel, voller Kraftstofftank, Fahrerkabine mit ROPS und FOPS, Zugvorrichtung und Fahrer (75 kg).

²Im Transportgewicht enthalten sind Schildhubzylinder, C-Rahmen, Schmier- und Kühlmittel, 10 % Tankfüllung, Fahrerkabine mit ROPS und FOPS und Zugvorrichtung.

³Maschinenhöhe von Stegspitze bis Ende der Product Link™-Antenne. Bei Astabweisern 64 mm (2,5") zur Gesamtmaschinenhöhe addieren. Bei Astabweisern 81 mm (3,2") addieren. Bei Schwereinsatz 9 mm (0,4") addieren. Wenn Antennen der Reihe Cat Grade mit 3D angebracht sind, muss nichts zur Maschinenhöhe hinzuaddiert werden.

⁴Länge der Grundmaschine von der Rückseite der Zugvorrichtung bis zur Vorderseite des C-Rahmens.



ANMERKUNG: Die Abbildung zeigt das Modell LGP VPAT.

Schilde

Typ	LGP VPAT		LGP VPAT – klappbar	
Kapazität (ISO 9246)	4,0 m ³	5,23 yd ³	4,2 m ³	5,49 yd ³
7 Breite über Eckmesser	4080 mm	160,6"	4080 mm	160,6"
Breite ohne Eckmesser	3969 mm	156,3"	3969 mm	156,3"
Breite über Eckmesser (Schwenkwinkel 24°)	3736 mm	147,1"	3736 mm	147,1"
Breite ohne Eckmesser (Schwenkwinkel 24°)	3640 mm	143,3"	3640 mm	143,3"
Breite über Eckmesser (Polterschild nur für Transportzwecke um 33° abgewinkelt)	—	—	3000 mm	118,1"
Maximaler Schwenkwinkel	24°		24°	
8 Höhe	1263 mm	49,7"	1263 mm	49,7"
9 Grabtiefe	580 mm	22,8"	580 mm	22,8"
10 Hubhöhe	1051 mm	41,4"	1051 mm	41,4"
11 Maximale Neigung an Schildecken	371 mm	14,6"	371 mm	14,6"
Maximaler Kippwinkel	8,5°		8,5°	
Winkelverstellung	60° (Schneidmesser/Boden, Nennwert); -2°/+4°		60° (Schneidmesser/Boden, Nennwert); -2°/+4°	
12 Maschinenlänge (Schild gerade)	5,35 m	17'7"	5,35 m	17'7"
Maschinenlänge (Schwenkwinkel 24°, ohne Kraftstofftankschutz)	6137 m	20'2"	6027 m	19'9"
VPAT Klinge klappbar, 33° abgewinkelt, nur für Transportzwecke	—	—	6377 m	20'11"
Schildgewicht	1256 kg	2769 lb	1526 kg	3364 lb

Abmessungen D5 VPAT Feinplanierausrüstung

Einsatzgewicht ¹	17780 kg	39198 lb
Transportgewicht ²	17550 kg	38691 lb
Bodendruck (ISO 16754)	41,4 kPa	6,0 psi
Laufwerk (Standard)	46 Abschnitte mit 8 Laufrollen	
1 Spurweite	1,89 m	6'2"
2 Bodenplattenbreite (Standard)	610 mm	24,0"
3 Maschinenbreite	2,50 m	8'2"
4 Tragende Kettenlänge	3116 m	10'3"
Bodenaufgabefläche – ISO 16754	5,8 m ²	204,8 in ²
Steghöhe (Normaleinsatz)	57 mm	2,2"
Bodenfreiheit	473 mm	18,6"
5 Maschinenhöhe ³	3,20 m	10'6"
6 Länge der Grundmaschine ⁴	5012 m	16'5"
Addieren Sie Folgendes zur Gesamtlänge der Maschine hinzu, wenn diese Anbaugeräte installiert sind.		
Zugvorrichtung	16 mm	0,6"
Aufreißer	1060 mm	41,7"
Abstreiferkasten	152 mm	6,0"
Winde	446 mm	17,6"

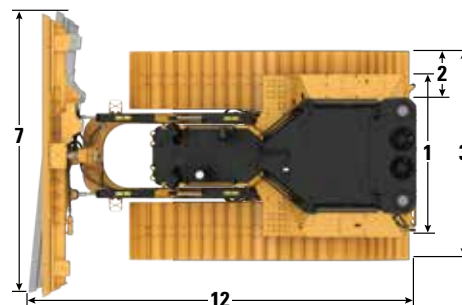
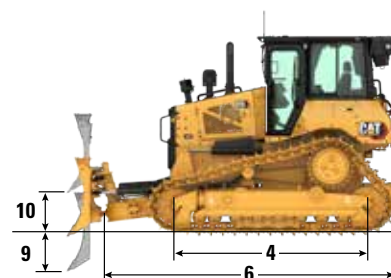
Alle oben aufgelisteten Abmessungen beziehen sich auf Cat Abrasion-Laufwerke mit Schwereinsatzbodenplatten mit Maximalbreite zur Konfiguration, VPAT-Schild und wurden gemäß ISO 16754 berechnet, sofern nicht anders angegeben.

¹Im Einsatzgewicht enthalten sind Polsterschild, Schmier- und Kühlmittel, voller Kraftstofftank, Fahrerkabine mit ROPS und FOPS, Zugvorrichtung und Fahrer (75 kg).

²Im Transportgewicht enthalten sind Schildhubzylinder, C-Rahmen, Schmier- und Kühlmittel, 10 % Tankfüllung, Fahrerkabine mit ROPS und FOPS und Zugvorrichtung.

³Maschinenhöhe von Stegspitze bis Ende der Product Link-Antenne. Bei Astabweisern 64 mm (2,5") zur Gesamtmaschinenhöhe addieren. Bei Astabweisern 81 mm (3,2") addieren. Bei Schwereinsatz 9 mm (0,4") addieren. Wenn Antennen der Reihe Cat Grade mit 3D angebracht sind, muss nichts zur Maschinenhöhe hinzuaddiert werden.

⁴Länge der Grundmaschine von der Rückseite der Zugvorrichtung bis zur Vorderseite des C-Rahmens.



ANMERKUNG: Dargestellt ist das Modell LGP VPAT zur Veranschaulichung.

Schilde

Typ	VPAT		VPAT – klappbar	
	mm	yd.	mm	yd.
Kapazität (ISO 9246)	3,5 m ³	4,58 yd. ³	3,5 m ³	4,58 yd. ³
7 Breite über Eckmesser	3272 mm	128,8"	3272 mm	128,8"
Breite ohne Eckmesser	3159 mm	124,4"	3159 mm	124,4"
Breite über Eckmesser (Schwenkwinkel 24°)	2998 mm	118,0"	2558 mm	100,7 mm
Breite ohne Eckmesser (Schwenkwinkel 24°)	2908 mm	114,5"	2539 mm	100,0"
Maximaler Schwenkwinkel	24°		24°	
8 Höhe	1261 mm	49,6"	1261 mm	49,6"
9 Grabtiefe	580 mm	22,8"	580 mm	22,8"
10 Hubhöhe	1051 mm	41,4"	1051 mm	41,4"
11 Maximale Neigung an Schildecken	257 mm	10,1"	257 mm	10,1"
Maximaler Kippwinkel	8,5°		8,5°	
Winkelverstellung	60° (Schneidmesser/Boden, Nennwert); -2°/+4°		60° (Schneidmesser/Boden, Nennwert); -2°/+4°	
12 Maschinenlänge (Schild gerade)	5,35 m	17'7"	5,35 m	17'7"
Maschinenlänge (Schwenkwinkel 24°, ohne Kraftstofftankschutz)	5969 m	19'7"	5969 m	19'7"
Schildgewicht	1090 kg	2403 lb	1286 kg	2835 lb

Technische Daten, Kettendozer D5

Abmessungen D5 SU

Einsatzgewicht ¹	17340 kg	38228 lb
Transportgewicht ²	17110 kg	37721 lb
Bodendruck (ISO 16754)	48,2 kPa	6,99 psi
Laufwerk (Standard)	40 Abschnitte mit 7 Laufrollen	
1 Spurweite	1,89 m	6'2"
2 Bodenplattenbreite (Standard)	610 mm	24,0"
3 Maschinenbreite	2,50 m	8'2"
4 Tragende Kettenlänge	2562 m	8'5"
Bodenaufgabefläche – ISO 16754	3,5 m ²	123,6 ft ²
Steghöhe (Normaleinsatz)	57 mm	2,2"
Bodenfreiheit	358 mm	14,1"
5 Maschinenhöhe ³	3,09 m	10'1"
6 Länge der Grundmaschine ⁴	3990 m	13'1"
Addieren Sie Folgendes zur Gesamtlänge der Maschine hinzu, wenn diese Anbaugeräte installiert sind.		
Zugvorrichtung	16 mm	0,6"
Aufreißer	1060 mm	41,7"
Abstreiferkasten	152 mm	6,0"
Winde	446 mm	17,6"

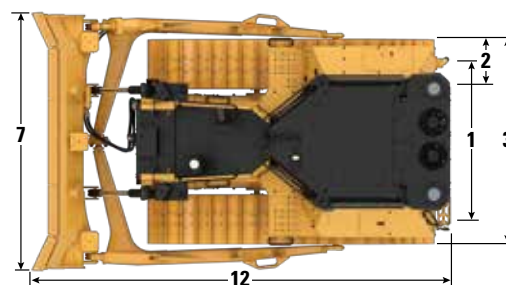
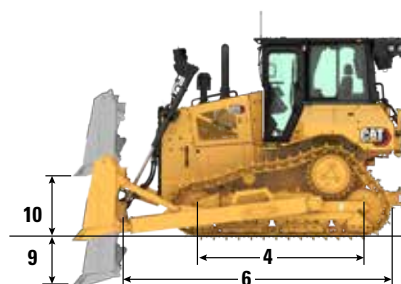
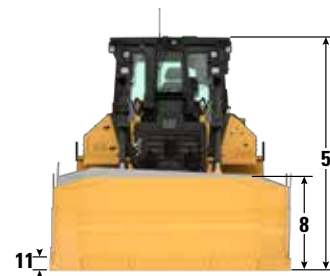
Alle oben aufgelisteten Abmessungen beziehen sich auf Cat Abrasion-Laufwerke mit Schwereinsatzbodenplatten mit Maximalbreite zur Konfiguration, VPAT-Schild und wurden gemäß ISO 16754 berechnet, sofern nicht anders angegeben.

¹Im Einsatzgewicht enthalten sind Polterschild, Schmier- und Kühlmittel, voller Kraftstofftank, Fahrerkabine mit ROPS und FOPS, Zugvorrichtung und Fahrer (75 kg).

²Im Transportgewicht enthalten sind Schildhubzylinder, C-Rahmen, Schmier- und Kühlmittel, 10 % Tankfüllung, Fahrerkabine mit ROPS und FOPS und Zugvorrichtung.

³Maschinenhöhe von Stegspitze bis Ende der Product Link-Antenne. Bei Astabweisern 64 mm (2,5") zur Gesamtmaschinenhöhe addieren. Bei Astabweisern 81 mm (3,2") addieren. Addieren Sie bei Schwereinsatz 9 mm (0,4") hinzu. Wenn Antennen der Reihe Cat Grade mit 3D angebracht sind, muss nichts zur Maschinenhöhe hinzuaddiert werden.

⁴Länge der Grundmaschine von der Rückseite der Zugvorrichtung bis zur Spitze des Hubzylinders.



ANMERKUNG: Die Abbildung zeigt das Modell SU.

Schild

Typ	SU	
Kapazität (ISO 9246)	4,3 m ³	5,62 yd ³
7 Breite über Eckmesser	3164 mm	124,6"
Breite ohne Eckmesser	3122 mm	122,9"
8 Höhe	1338 mm	52,7"
9 Grabtiefe	544 mm	21,4"
10 Hubhöhe	1104 mm	43,4"
11 Maximale Neigung an Schildecken	140 mm	5,5"
Maximaler Kippwinkel	8°	
Winkelverstellung	±5,1°	
12 Maschinenlänge mit SU-Schild (ohne Kraftstofftankschutz)	5,09 m	16'8"
Schildgewicht (Schild + Schubarme installiert)	2050 kg	4519 lb

Abmessungen D5 Super LGP

Einsatzgewicht ¹	21630 kg	47686 lb
Transportgewicht ²	21400 kg	47179 lb
Bodendruck (ISO 16754)	24,8 kPa	3,60 psi
Laufwerk (Standard)	52 Abschnitte mit 9 Laufrollen	
1 Spurweite	2365 mm	7'9"
2 Bodenplattenbreite (Standard)	1070 mm	42,1"
3 Maschinenbreite	3,44 m	11'3"
4 Tragende Kettenlänge	3695 mm	12'1"
Bodenauf­fläche – ISO 16754	8,56 m ²	302,3 ft ²
Steghöhe (Normaleinsatz)	35 mm	1,4"
Bodenfreiheit	469 mm	18,5"
5 Maschinenhöhe ³	3,17 m	10'5"
6 Länge der Grundmaschine ⁴	4804 mm	15'9"
Addieren Sie Folgendes zur Gesamtlänge der Maschine hinzu, wenn diese Anbaugeräte installiert sind.		
Zugvorrichtung	16 mm	0,6"

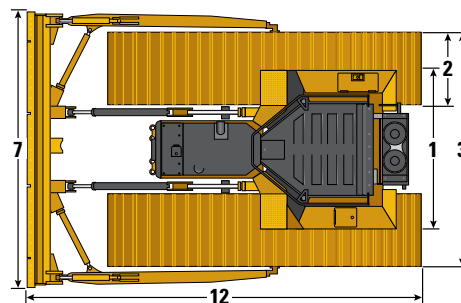
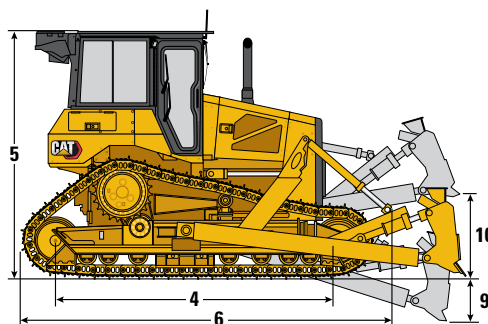
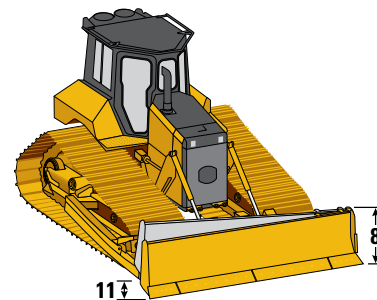
Alle oben aufgelisteten Abmessungen beziehen sich auf Cat-Abrasion-Laufwerke mit Normaleinsatzbodenplatten mit Maximalbreite zur Konfiguration sowie SU-Schild und wurden gemäß ISO 16754 berechnet, sofern nicht anders angegeben.

¹Im Einsatzgewicht enthalten sind Polterschild, Schmier- und Kühlmittel, voller Kraftstofftank, Fahrerkabine mit ROPS und FOPS, Zugvorrichtung und Fahrer (75 kg). Mit APEX-Bodenplatte 1450 kg (3197 lb) abziehen.

²Im Transportgewicht enthalten sind Schildhubzylinder, Schmier- und Kühlmittel, 10 % Tankfüllung, Fahrerkabine mit ROPS und FOPS, Zugvorrichtung, Schubarme und Polterschild.

³Maschinenhöhe von Stegspitze (Doppelstegbodenplatte) bis Spitze der Product-Link-Antenne. Mit APEX-Bodenplatte, addieren Sie 42 mm (1,65") hinzu.

⁴Länge der Grundmaschine von der hinteren Bodenplatte bis zur Spitze der Hubzylinderschilde (Transport).



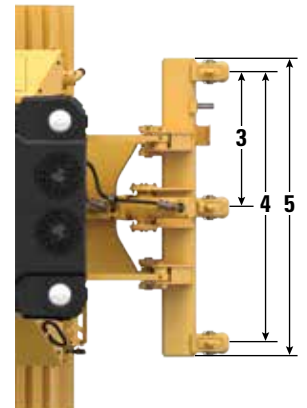
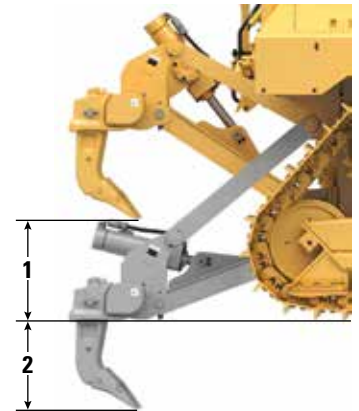
Schild

Typ	S-Schild	
Kapazität (ISO 9246)	2,7 m ³	3,53 yd ³
7 Breite über Eckmesser	4027 mm	158,5"
Breite ohne Eckmesser	3980 mm	156,7"
8 Höhe	900 mm	35,4"
9 Grabtiefe	541 mm	21,3"
10 Hubhöhe	996 mm	39,2"
11 Maximale Neigung an Schildecken	209 mm	8,2"
Maximaler Kippwinkel	6°	
Winkelverstellung	±8°	
12 Maschinenlänge mit SU-Schild (ohne Kraftstofftankschutz)	5,77 m	18'11"
Schildgewicht (Schild und Schubarme, Kippleitungen und Zylinder, Abdeckungen und Zapfen)	1940 kg	4277 lb

Technische Daten, Kettendozer D5

Aufreißer

Typ	Festes Parallelogramm	
Gewicht	1393 kg	3071 lb
1 Maximale Bodenfreiheit, angehoben (Reißzahnspitze)		
D5 VPAT / Schubarme	404 mm	15,9"
D5 LGP VPAT	518 mm	20,4"
2 Maximale Eindringtiefe		
Standard	552 mm	21,7"
LGP	437 mm	17,2"
3 Reißschenkelabstand	1000 mm	39,4"
4 Abstand der äußeren Reißschenkel	2,0 m	78,7"
Querschnitt	73 mm × 176 mm	2,9" × 6,9"
Anzahl der Reißschenkel-Einstecktaschen	3	
5 Querträgerbreite	2202 mm	86,7"
Querschnitt Ausleger	219 mm × 254 mm	8,6" × 10,0"
Maximale Eindringkraft		
Standard	51,6 kN	11600 lbf
LGP	43 kN	9667 lbf
Maximale Ausbrechkraft		
Standard	211,2 kN	47480 lbf
LGP	170 kN	38217 lbf



Winde

Modell	PA55 Standard-Drehzahl		PA55 Langsame Geschwindigkeit	
Gewicht*	1277 kg	2815 lb	1277 kg	2815 lb
Ölvolumen	73 l	19,3 US-Gall.	73 l	19,3 US-Gall.
Länge Winde u. Halterung	1145 mm	45,1"	1145 mm	45,1"
Windengehäusebreite	975 mm	38,4"	975 mm	38,4"
Bandagendurchmesser	254 mm	10"	254 mm	10,0"
Bandagenbreite	315 mm	12,4"	315 mm	12,4"
Flanschdurchmesser	504 mm	19,8"	504 mm	19,8"
Fassungsvermögen der Trommel – 22 mm (0,88")	88 m	288'9"	88 m	288'9"
Windenantrieb	Mechanisch		Mechanisch	
Steuern	Elektrik		Elektrik	
Gesamtbreite	975 mm	38,4"	975 mm	38,4"
Seildurchmesser (empfohlen)	19 mm	0,75"	19 mm	0,75"
Größe der Seilklemmen (Außendurchmesser × Länge)	54 mm × 67 mm	2,1" × 2,6"	54 mm × 67 mm	2,1" × 2,6"
Max. leere Trommel				
Seilzugkraft	31388 kg	69200 lb	31388 kg	69200 lb
Seilgeschwindigkeit	43 m/min	141'/min	16 m/min	53'/min
Max. volle Trommel				
Seilzugkraft	23359 kg	51498 lb	31388 kg	69200 lb
Seilgeschwindigkeit	66 m/min	210'/min	28 m/min	91'/min

*Das Gewicht beinhaltet Pumpe, Bedienelemente, Öl, Befestigungshalterungen und Distanzstücke.
Es sind Winden mit langsamer und normaler Geschwindigkeit erhältlich.

Bodenplatten

Einige Bodenplatten sind nicht in allen Regionen verfügbar. Weitere Informationen erhalten Sie bei Ihrem Cat-Händler.

	Standard			LGP		Super LGP
	560 mm (22")	600 mm (24")	610 mm (24")	840 mm (33")	860 mm (34")	1070 mm (42")
Heavy Duty Extended Life (HDXL)						
Normaleinsatz	✓	✓ ²				✓
Schwereinsatz	✓ ³	✓ ¹		✓ ¹	✓	
Selbstreinigend					✓	✓
Cat Abrasion						
Normaleinsatz			✓ ²	✓		
Schwereinsatz	✓		✓ ¹	✓	✓	

¹Verfügbar als Mittelloch

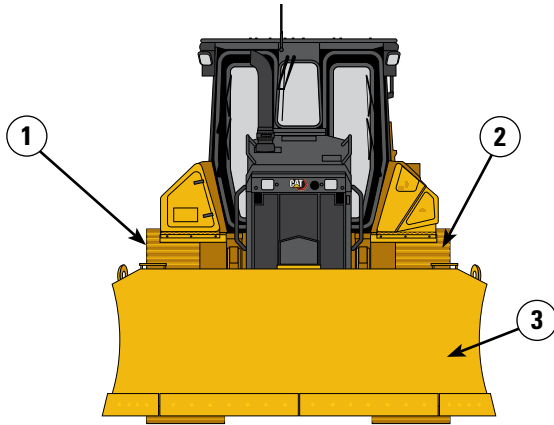
²Für die Feinplanierausführung empfohlen

³Für die Feuerlöschdozerkonfiguration empfohlen

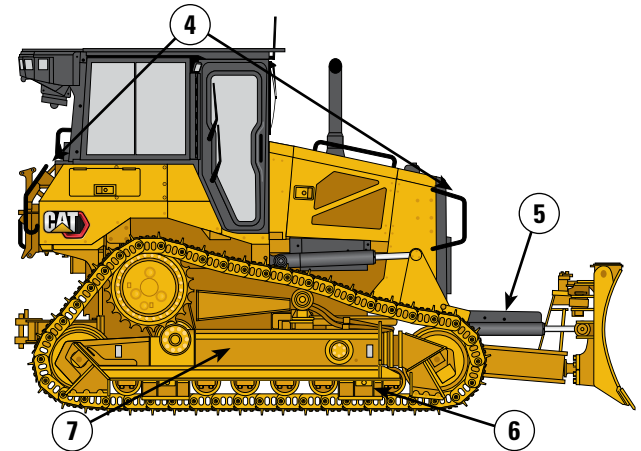
Merkmale Kettendozer D5

Feinplanierausrüstung D5

Die Feinplanierausrüstung kombiniert die Eigenschaften einer Standard VPAT-Maschine mit dem längeren Laufwerk einer LGP-Maschine. Das Ergebnis ist eine schmale Transportbreite, ohne auf einen niedrigen Bodendruck zu verzichten. Stabilität und Manövrierfähigkeit der Maschine sind optimal. Ein Klappschild ist verfügbar, um den Transport zu erleichtern. Siehe Seite 7 für die technischen Daten und Abmessungen.



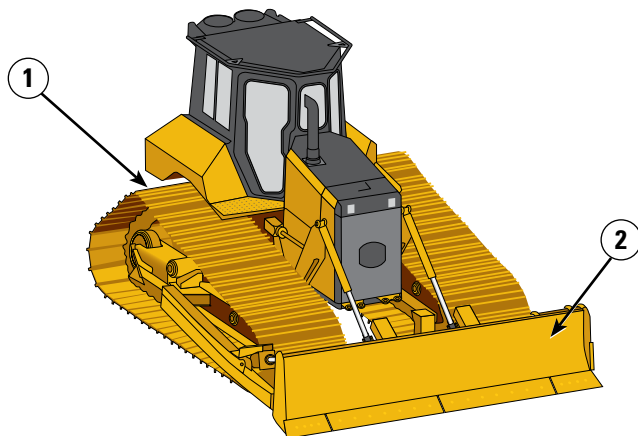
- 1) D5 VPAT Traktor – 1890 mm (74") Spurweite
- 2) Feinplaniererraupen – schmale Bodenplatten, 610 mm (24"), 46 Abschnitte
- 3) 3272 mm (10,7') VPAT-Schild oder klappbares VPAT-Schild für Transportbreiten unter 3 m (9,85')



- 4) LGP-Zugangspaket (vordere Griffe/hintere Leiter)
- 5) LGP Bulldozer (langer C-Rahmen)
- 6) Feinplanierlaufwerk:
 - 1890 mm (74,4")
 - Laufrollenrahmen mit 8 Rollen
- 7) LGP-kompatible Spurführungs- und Schutzplatten

D5 Super LGP

Der Super LGP hat sich für Anwendungen wie Landwirtschaft und Baggerarbeiten bewährt, die einen sehr niedrigen Bodendruck in Kombination mit einer hohen Zugkraft erfordern. Das Super LGP-Paket rüstet die Maschine speziell für sehr weiche Bodenverhältnisse aus. Technische Daten und Abmessungen siehe Seite 9.



- 1) Super LGP-Laufwerk:
 - Verlängerter Laufrollenrahmen mit neun Laufrollen vorne und hinten für mehr Bodenhaftung und bessere Massenverteilung
 - Kettenführungsschutz Mitte
 - Vergrößerte Quertraverse und Gelenkwellen
 - HDXL-Raupen (Heavy Duty Extended Life) mit 1070 mm (42") breiten Raupenplatten, die entweder mit doppelten Laufflächen oder selbstreinigend sind.
- 2) Super LGP Bulldozer-Paket:
 - Kombiniert ein VPAT-Hubzylindersystem und Schubarme für optimierte Traktormasse
 - 4027 mm (13,2') Gerades Schild
- 3) Hintere Schutzvorrichtung – normal oder hochbelastbar

Dozer-Technologiemerkmale

Assist-Technologiefunktionen, die es Bedienern unterschiedlicher Erfahrungsstufen ermöglichen, ihre Arbeit schneller und genauer zu erledigen. Mit den Angeboten von Grade und Command können Sie Ihre Produktivität, Effizienz und Baustellensicherheit weiter verbessern.

In der Fahrerkabine können Maschinensteuerungssysteme von Drittanbietern installiert werden. Sie ist mit einer CAN-Schnittstelle, Kabeldurchführungen und Montagevorrichtungen ausgestattet, die den Einbau des Maschinensteuerungssystems Ihrer Wahl vereinfachen.

Die technischen Merkmale gelten für alle Konfigurationen außer Super LGP und Feuerlöschdozer. Feuerlöschdozer bieten standardmäßig nur Cat Assist.

Cat-Assistent mit ARO

Anbaugerätevorbereitung (ARO, Attachment Ready Option)	ARO bietet Verdrahtungs- und Montagevorrichtungen für die Installation von Grade mit 3D, AccuGrade, Universal Total Station (UTS) oder anderen Maschinensteuerungssystemen durch Händler.
Cat Grade mit Slope Assist™	Slope Assist – behält automatisch die voreingestellte Schildposition ohne Signal vom globalen Navigationssatellitensystem (GNSS) oder globalen Positionsbestimmungssystem (GPS) bei – keine weitere Hardware oder Software erforderlich. Bei Maschinen mit 3D kann der Bediener einfach zwischen der 3D-Automatik und Slope Assist hin- und herschalten.
Steer Assist	Steer Assist automatisiert die Raupen- und Schildneigungssteuerung. Da Steer Assist automatisch die Geradeausfahrt mit leichten oder schweren Lasten auf ebenem Boden und ohne Pausenraum – über Steigungen hinweg – beibehält, wird das Risiko bei Ermüdungszuständen des Bedieners minimiert. Kein GNSS/GPS erforderlich.
Schildstabilisierung	Das aktualisierte Stable Blade arbeitet nahtlos mit der Fahrereingabe zusammen, wodurch bei manueller Bedienung eine gleichmäßigere Oberfläche erreicht wird.
Slope Indicate	Slope Indicate ist in das Hauptdisplay der Maschine integriert und zeigt die Seitenneigung sowie die Steigungen und Gefälle an, um den Fahrer bei der Arbeit am Hang zu unterstützen.
Blade Load Monitor	Blade Load Monitor gibt Ihnen Echtzeit-Feedback über die aktuelle Belastung im Vergleich zur optimalen Blade-Last auf der Grundlage Ihrer Bodenbedingungen. Blade Load Monitor überwacht aktiv die Belastung und den Kettenschlupf der Maschine, um die optimale Schildlast zu erreichen. ¹
Antriebsschlupfregelung	Traction Control reduziert automatisch den Schlupf in der Spur und spart so Zeit, Kraftstoff und Streckenverschleiß. ¹
AutoCarry™	AutoCarry automatisiert den Schildhub, um konstantere Schildbelastungen bei jedem Durchgang zu erreichen und den Kettenschlupf zu verringern. ¹

Cat Grade 3D-fähig (nur Hardware)

Umfasst alle oben aufgeführten Funktionen von Cat Assist mit ARO und zusätzlich:

Cat Grade mit 3D (nur Hardware)	Ab Werk integriertes Cat Grade mit 3D nutzt GNSS/GPS zur Kontrolle des Schildes für schnelleres Planieren. Im Fahrerkabinendach verbaute Antennen und in der Fahrerkabine angebrachte GNSS/GPS -Empfänger sorgen für zusätzlichen Schutz. ²
Dedizierter Touchscreen Grade-Display	Die Grade-Fahrerschnittstelle mit Farbdisplay ist intuitiv und einfach zu bedienen. Der 10"-Touchscreen (254 mm) basiert auf Android und funktioniert wie ein Smartphone.

HINWEIS: Für die Option „Grade 3D Ready“ sind der Erwerb einer zusätzlichen Lizenz und die Installation erforderlich, um auf ein voll funktionsfähiges Grade 3D-System zu aktualisieren. Weitere Informationen erhalten Sie von Ihrem Cat-Händler.

Cat Grade 3D mit Assist

Verfügt über alle oben aufgeführten Merkmale von Cat Grade 3D Ready (nur Hardware) und zusätzlich:

Steer Assist 3D	Folgt automatisch den Führungslinien aus den Bauplänen (oder Infield-Plänen) – bei leichter oder schwerer Last. ²
-----------------	--

HINWEIS: enthält erforderliche Lizenzen und Software.

Cat Command/Fernsteuerung

Fernsteuerungsfähige Fahrerkabine (Standard)	Die Fahrerkabine ist ab Werk für die Fernsteuerung vorgerüstet, mit Außenanschluss für die händlerseitige Installation der Fernsteuerungseinheit.
Command für Dozer ² (optional)	Die Cat-Command-Fernsteuerungstechnologie ermöglicht die volle Manövrierfähigkeit des Dozers aus sicherer Entfernung.

¹ Die Funktion ist in Innenräumen und in Gebieten ohne GNSS/GPS-Signal nicht verfügbar.

² Erfordert die Installation von Software Enabled Attachment (SEA), falls nicht werksseitig konfiguriert.

Anmerkung: Die Technologien von Grade and Assist, mit Ausnahme von Slope Indicate, Blade Load Monitor und Traction Control, sind nicht mit Schwenkschilden oder Spezialschilden von Cat Work Tools kompatibel. Bitte wenden Sie sich wegen Einzelheiten an Ihren Cat-Händler.

D5 Standard- und Sonderausrüstung

Standard- und Sonderausrüstung

Die Standard- und Sonderausrüstung kann variieren. Weitere Informationen erhalten Sie bei Ihrem Cat-Händler.

	Standard	Optional		Standard	Optional
ANTRIEBSSTRANG			ARBEITSUMGEBUNG		
Cat-Dieselmotor C7.1	✓		Vollständig neu gestaltete Fahrerkabine, schallgedämpft, mit integriertem Überrollschutz (IROPS, Integrated Roll Over Protective Structure), Bildschirmvorrüstung	✓	
Vollautomatisches 3-Gang-Getriebe:	✓		10"-LCD-Vollfarb-Display (254 mm)	✓	
– Automatisches Umschalten und Herunterschalten			Integrierte Rückfahrkamera	✓	
– Geregelte Drosselklappe, lastkompensiert			Wichtige Maschinenmerkmale auf dem Display	✓	
– Stufenlose Einstellung der Fahrgeschwindigkeit			Anwendungsprofil	✓	
– Programmierbare/wählbare bidirektionale Schaltung			Fahrererkennung/Fahrererkennung mit Sicherheitsfunktionen	✓	
Luftgekühlter Ladeluftkühler	✓		Premium-Fahrerkabine mit verstellbaren Armlehnen	✓	
Kühler mit Aluminiumgitterblech	✓		Sitz mit Textilbezug	✓	
Automatische Glühkerzen	✓		Deluxe-Ledersitz, beheizbar/belüftet		✓
Differenzialenkung	✓		Elektrohydraulische Anbaugeräte- und Lenksteuerung	✓	
Motorluftvorreiniger	✓		Joystick-Bedienelement – ARO		✓
Motorluftvorreiniger mit Turbine / Fremdkörpersieb		✓	Frischluftfilter	✓	
Leerlaufabschaltung	✓		Elektrischer Frischluftfilter-Vorreiniger		✓
Verbesserte Antriebssteuerung:	✓		In der Fahrerkabine montiertes modulares HVAC-System (Heizung, Lüftung, Klimaanlage)	✓	
– Bergabfahrlilfe			Rückspiegel	✓	
– Bergsicherung			Automatiksicherheitsgurt 76 mm (3")	✓	
– Abbremspedal			4-Punkt-Sicherheitsgurt-Kit (vom Händler installiert)		✓
– Steuerung des Lenkradius			Haltegriffe / Gurtbefestigungen auf beiden Seiten des Kabinendachs	✓	
Langzeitkühlmittel	✓		Funkgeräte-Vorrüstung		✓
Ätherstarthilfe		✓	Radio, AM / FM / AUX / USB / Bluetooth		✓
Seitenantriebe – Arctic, Abfallumschlag, Super LGP oder Feuerlöschdozer		✓	Zusätzlicher Stauraum	✓	
Seitenantriebe – Standard oder LGP	✓		Becherhalter	✓	
Kraftstoffentlüftungspumpe	✓		Fußstützen für die Instrumententafel	✓	
Kraftstoff-Wasserabscheider	✓		Handschuhfach	✓	
Hydraulischer bedarfsgesteuerter Lüfter	✓		Aufbewahrungsfach für Brotdose	✓	
Hydraulischer Umkehrlüfter		✓	Wischtücher	✓	
Schalldämpfung (nur EU)		✓	Fahrerkabine von Schutt- und Abfallentsorgungsmaschinen mit Türen aus stoßfestem Polycarbonat und feststehenden Seitenfenstern		✓
Schmutzabweisende Kühlerblöcke		✓	Fahrerkabine von HD- und Forstwirtschaftsmaschinen mit Türen aus stoßfestem Polycarbonat und seitlichen Schiebefenstern		✓
CAT-TECHNOLOGIE			Fahrerkabine von Feuerlöschdozern mit versiegelten und vergüteten Türen und Fenstern, feststehenden Seitenfenstern, Lüfterbedienelementen, zusätzlichen Schaltern		✓
Slope Indicate	✓				
Cat Assist mit ARO*	✓				
Cat Grade 3D-fähig (nur Hardware)*		✓			
Cat Grade 3D mit Assist*		✓			
Fahrerkabine mit Maschinensteuerungsvorrüstung (Drittartei)	✓				
Kompatibilität mit Funkgeräten und Basisstationen von Trimble, Topcon und Leica.	✓				
Möglichkeit zum Einbau von 3D-Grade-Systemen von Trimble, Topcon und Leica	✓				
Product Link, mobilfunkgestützt	✓				
Product Link – über Mobilfunk oder Satellit		✓			
Software-Updates/Fehlersuche per Fernzugriff	✓				
Grade-Verbindung		✓			
Fahrer-ID	✓				
Maschinensicherung – Passcode	✓				
Maschinensicherung – Bluetooth®		✓			
Fernsteuerungs-Vorrüstung	✓				
Cat Command for Dozing		✓			

(Forts. nächste Seite)

*Einzelheiten zum Technologiepaket finden Sie auf Seite 13.

Standard- und Sonderausrüstung (Fortsetzung)

Die Standard- und Sonderausrüstung kann variieren. Weitere Informationen erhalten Sie bei Ihrem Cat-Händler.

	Standard	Optional		Standard	Optional
LAUFWERK			SERVICE UND WARTUNG		
Laufwerk in Standardausführung oder mit geringem Bodendruck (LGP, Low Ground Pressure)	✓		Ausbau der Fahrerkabine in 30 Minuten	✓	
Super LGP		✓	Einstellbarer Pitch-Link (VPAT)	✓	
HD- (HDXL mit DuraLink) oder Cat-Abrasion-Laufwerk	✓		Zentralisierte Ferndruckmessanschlüsse	✓	
Laufwerk zum Feinplanieren		✓	Öko-Ablassventile	✓	
Abfallentsorgungs-/Feuerlöschdozerlaufwerk		✓	Längere Serviceintervalle (1000 Stunden Motor, 1000 Stunden Antriebsstrang)	✓	
Tragrollen	✓		Schnellbetankungsanlage		✓
Hydraulische Kettenspanner	✓		Servicezentrum auf Bodenebene (elektrische Ferntrennung, sekundärer Ausschalter und Betriebsstundenzähler)	✓	
Laufrollen und Leiträder mit Dauerschmierung	✓		Schnellölwechsel		✓
Normaleinsatzbodenplatten (siehe Diagramm auf Seite 11)	✓		Hochbelastbare perforierte Kühlerklappen, klappbar	✓	
Schwereinsatzbodenplatten (siehe Diagramm auf Seite 11)		✓	Hintere Leiter	✓	
Überarbeiteter Laufrollenrahmen	✓		Heckarbeitsscheinwerfer		✓
Führungs- und Schutzplatten für Laufrollenrahmen: mittig, teilweise oder vollständig		✓	Wiederauffüllende Kraftstoffförderpumpe (nur EU)		✓
ANMERKUNG: Mittlere Führungs- und Schutzplatten bei LGP-Maschinen serienmäßig			Abnehmbare Motorraumverkleidungen mit Lüftungsschlitzen, klappbar	✓	
PLANIERSCHILDE			Probenzapfventile für planmäßige Öluntersuchung (S-O-S SM)	✓	
VPAT-Dozer-Paket		✓	Schaufelhalter	✓	
SU-Dozer-Paket		✓	Arbeitscheinwerfer im Motorraum		✓
SCHILDE			BATTERIEN, ANLASSER, DREHSTROMGENERATOREN UND KÜHLFLÜSSIGKEIT		
VPAT		✓	95-A-Drehstromgenerator	✓	
Semi-Universal (SU)		✓	24-Volt-Anlasser	✓	
S-Schild (S-LGP)		✓	Arctic-Motorkühlmittel, -51 °C (-60 °F)		✓
VPAT klappbar		✓	Langzeit-Motorkühlmittel, -37 °C (-35 °F)	✓	
Abfall/Deponie		✓	Kaltwetterpaket: Hochleistungsbatterie, Hochleistungsstarter, Äther-Starthilfe, Kühlwasservorwärmer		✓
Feuerlöschdozer		✓	Zwei wartungsfreie 12-Volt-Batterien (950 Kälteprüfstrom) (24-Volt-System)	✓	
HYDRAULIK			ANBAUGERÄTE		
Load-Sensing-Hydraulik	✓		Hintere Hydraulik mit Aufreißervorbereitung		✓
Unabhängige Lenk- und Arbeitshydraulikpumpen	✓		Doppelaufreißer/-windensteuerung		✓
ELEKTRIK			Aufreißer mit geraden oder gebogenen Reißzähnen		✓
Verbesserte Leuchten – Beleuchtungspaket mit 6 LED-Leuchten	✓		Winde		✓
Premiumleuchten – Beleuchtungspaket mit 12 LED-Leuchten		✓	Zugvorrichtung	✓	
Rückfahrtsignal	✓		HD/Forstwirtschaft, Hoher Schmutzanfall/ Abfall, Feuerlöschdozer – spezielle Vorkehrungen		✓
Warnleuchte		✓	Paket – geöffnete Astabweiser		✓
Wandler: 15 A, 12-V-Ausgang	✓		Abstreiferkasten hinten, mit Abstreifbalken		✓
Vorderes Warnhorn	✓		SCHUTZVORRICHTUNGEN UND GITTER		
			Unterbodenschutzblech – Standard oder Heavy Duty		✓
			Schutzvorrichtungen für Kraftstofftank		✓
			Handgriffe	✓	
			Schutzvorrichtungen für die Premium-Beleuchtung, vorne und seitlich		✓
			Seitliche und hintere Abdeckungen		✓

D5 Umwelterklärung

Die folgenden Angaben gelten für die Maschine zum Zeitpunkt der Endfertigung in der Verkaufsversion, die für die von diesem Dokument abgedeckten Regionen gedacht ist. Der Inhalt dieser Erklärung ist zum Ausgabezeitpunkt gültig. Allerdings können Inhalte, die sich auf Maschinenfunktionen und technische Daten beziehen ohne Vorankündigung geändert werden. Weitere Informationen sind im Betriebs- und Wartungshandbuch der Maschine zu finden.

Weitere Informationen zu laufenden Nachhaltigkeitsmaßnahmen und unserem Fortschritt in diesem Bereich finden Sie unter <https://www.caterpillar.com/de/company/sustainability>.

Motor

- Der Cat®-Motor C7.1 erfüllt die Emissionsnormen EPA Tier 4 Final (USA), Stufe V (EU), Japan 2014 (Tier 4 Final) und Stufe V (Korea).
- Cat-Dieselmotoren müssen betrieben werden mit schwefelarmen Dieselmotoren (ULSD) mit einem Schwefelgehalt von 15 ppm oder weniger oder mit ULSD, das gemischt wurde mit den folgenden Kraftstoffen mit einem geringen Kohlenstoffgehalt in einem Verhältnis von bis zu:
 - ✓ 20 % Biodiesel FAME (Fettsäure-Methylester)*
 - ✓ 100 % erneuerbarer Diesel, hydriertes Pflanzenöl (HVO) und GTL-Kraftstoffe (Gasverflüssigung)

Siehe Anleitung zur Gewährleistung einer erfolgreichen Anwendung. Wenden Sie sich an Ihren Cat-Händler oder lesen Sie „Caterpillar Machine Fluids Recommendations“ (SEBU6250), um weitere Informationen zu erhalten.

*Motoren ohne Nachbehandlungseinrichtung können mit höheren Mischungsverhältnissen betrieben werden (bis zu 30 % Biodiesel).

Klimaanlagensystem

- Das Klimaanlagensystem dieser Maschine enthält das fluorierte Treibhausgas R134a als Kältemittel (Erderwärmungspotenzial = 1430). In der Anlage befinden sich 1,36 kg (2,99 lb) Kältemittel, was einer CO₂-Produktion von 1,946 metrischen Tonnen (2145 Tonnen) entspricht.

Lackierung

- Soweit bekannt enthält der Lack eine höchstzulässige Konzentration der folgenden Schwermetalle (gemessen in ppm):
 - Barium < 0,01 %
 - Cadmium < 0,01 %
 - Chrom < 0,01 %
 - Blei < 0,01 %

Geräuschpegel

Für Maschinen, die den geltenden regionalen Vorschriften der Ukraine, des Vereinigten Königreichs und der Länder, die den „EU-Richtlinien“ entsprechen müssen.

Schalldruckpegel am Fahrerohr (ISO 6396:2008) – 76 dB(A)

Außenschalleleistungspegel (ISO 6395:1988) – 110 dB(A)

Öle und Flüssigkeiten

- Caterpillar führt die Werksbefüllung mit Ethylenglykol-Kühlmitteln durch. Cat-Dieselmotoren-Frostschutz-/Kühlmittel (DEAC) und Cat-Langzeitkühlmittel (ELC) sind recyclingfähig. Weitere Informationen erhalten Sie bei Ihrem Cat-Händler.
- Cat Bio HYDO™ Advanced ist ein biologisch abbaubares Hydrauliköl und mit dem EU-Umweltzeichen zertifiziert.
- Vermutlich existieren weitere Flüssigkeiten. Sämtliche Flüssigkeitsempfehlungen und die Wartungsintervalle finden Sie im Betriebs- und Wartungshandbuch oder im Anwendungs- und Einbauleitfaden.

Funktionen und Technologie

- Die folgenden Funktionen und Technologien können zu Kraftstoffeinsparungen und/oder verringerten CO₂-Emissionen beitragen. Die Funktionen können variieren. Für genaue Informationen wenden Sie sich bitte an Ihren Cat-Händler.
 - Das vollautomatische 3-stufige Lastschaltgetriebe führt kontinuierlich Anpassungen durch, um die höchstmögliche Effizienz und eine optimale Kraftübertragung zu gewährleisten.
 - Geringere Wartungskosten dank längeren Wartungsintervallen.
 - Die Assist-Funktionen unterstützen den Fahrer dabei, schneller und genauer zu arbeiten und so Zeit, Material und Kraftstoff zu sparen.
 - Steigern Sie Ihre Produktivität mit Cat-Technologien wie Cat Grade mit Slope Assist und Cat Grade mit 3D.
 - Software-Updates und Fehlersuche per Fernzugriff

Recycling

- Die in den Maschinen enthaltenen Materialien gliedern sich wie folgt auf und werden mit ihren ungefähren Gewichtsanteilen angegeben. Aufgrund unterschiedlicher Produktkonfigurationen können die genauen Werte von den Tabellenangaben abweichen.

Materialart	Gewichtsanteil
Stahl	78,81 %
Eisen	7,69 %
Nichteisenmetall	3,39 %
Mischmetall	0,19 %
Mischmetall und Nichtmetall	2,14 %
Kunststoff	0,63 %
Gummi	0,64 %
Gemischte Nichtmetalle	0,06 %
Flüssigkeit	0,43 %
Sonstiges	0,90 %
Nicht kategorisiert	5,12 %
Summe	100 %

- Eine Maschine mit einem höheren Anteil recyclingfähiger Materialien schont wertvolle natürliche Ressourcen und steigert den Maschinenwert am Ende der Nutzungsdauer. Gemäß ISO 16714:2008 (Erdbaumaschinen – Recyclingfähigkeit und Werterhaltung – Terminologie und Kalkulationsmethoden) ist die Rate der Recyclingfähigkeit als Anteil der Masse (Massenanteil in Prozent) der neuen Maschine definiert, der potenziell recycelt oder wiederverwendet werden kann oder auf den beides zutrifft. Alle Teile in der Stückliste werden zuerst nach dem Komponententyp bewertet (basierend auf der Komponentenliste gemäß ISO 16714:2008 und Japan CEMA (Construction Equipment Manufacturers Association)). Die verbleibenden Teile werden weiterhin auf Recyclingfähigkeit je nach Materialart bewertet.

Aufgrund unterschiedlicher Produktkonfigurationen kann der genaue Wert von der Tabellenangabe abweichen.

Recyclingfähigkeit: 98 %



D5

Abfallentsorgungsmaschine

Das Abfallentsorgungspaket bietet zusätzliche Funktionen zum Schutz der Maschine und des Fahrers bei harten Einsätzen im Müllumschlag. Spezielle Schutzvorrichtungen, Abstreifbalken und Dichtungen schützen die Maschine vor Stößen, Anhaftungen und Schmutzansammlungen.

Neue Dimension der Leistungsfähigkeit

- Nutzen Sie mehr Gewicht und mehr Nettoleistung als beim D6N, um eine Vielzahl an Planier- und Feinplanieraufgaben zu bewältigen.
- Unterbrechungsfreie Beschleunigung, kürzere Taktzeiten und leichteres Manövrieren auf der Baustelle durch ein vollautomatisches 3-Gang-Getriebe.
- Kein Gangwechsel erforderlich: Stellen Sie nur die gewünschte Fahrgeschwindigkeit ein, und der Dozer sorgt automatisch für einen möglichst geringen Kraftstoffverbrauch und optimale Leistung.
- Komplett neu gestaltete, geräumigere Fahrerkabine für einen völlig neuen Maßstab in Sachen Komfort und Produktivität.
- Bessere Sicht nach vorn als beim Vorgängermodell durch eine größere Glasfläche und eine steilere Motorhaube.

Zusätzlicher Maschinenschutz

- Die Fahrerkabine von Schutt- und Abfallentsorgungsmaschinen verfügt über Türen aus stoßfestem Polycarbonat und feststehende Seitenfenster für eine bessere Druckbelüftung.
- Der aktive Luftvorreiniger sorgt für eine saubere Luft und Druck in der Fahrerkabine, was den Komfort für den Fahrer erhöht. Cat Parts bietet eine Vielzahl von optionalen Filtern an, um die Filtration an die jeweilige Umgebung anzupassen.
- Die Schutzvorrichtung für den Kraftstofftank und Tankverschluss sowie die HD-Unterbodenschutzbleche schützen wichtige Maschinenkomponenten.
- Die Innenversiegelung hält den Müll von den Innenfächern fern.
- Der Heckabstreifer unterstützt den Schutz gegen das Hochziehen von Müll an den Ketten.
- Geschützte Seitenantriebe bieten zusätzlichen Schutz vor Anhaftungen und Stößen.
- 12 hochwertige, geschützte LED-Leuchten erhellen den Arbeitsbereich.

Einfache Wartung

- Automatischer Umkehrlüfter für einfachen Zugang zum Reinigungsbereich.
- Der schmutzabweisende Kühler mit 6,4 Lamellen pro Zoll hilft, Verstopfungen zu vermeiden.
- Die Option mit schnell zugänglichen Fahrerkabinenboden bietet auch ohne Werkzeug Zugang zur Bodenblechöffnung.
- Der optionale Motorluftfilter mit Turbine und Sieb liefert saubere Luft für den Antriebsstrang.

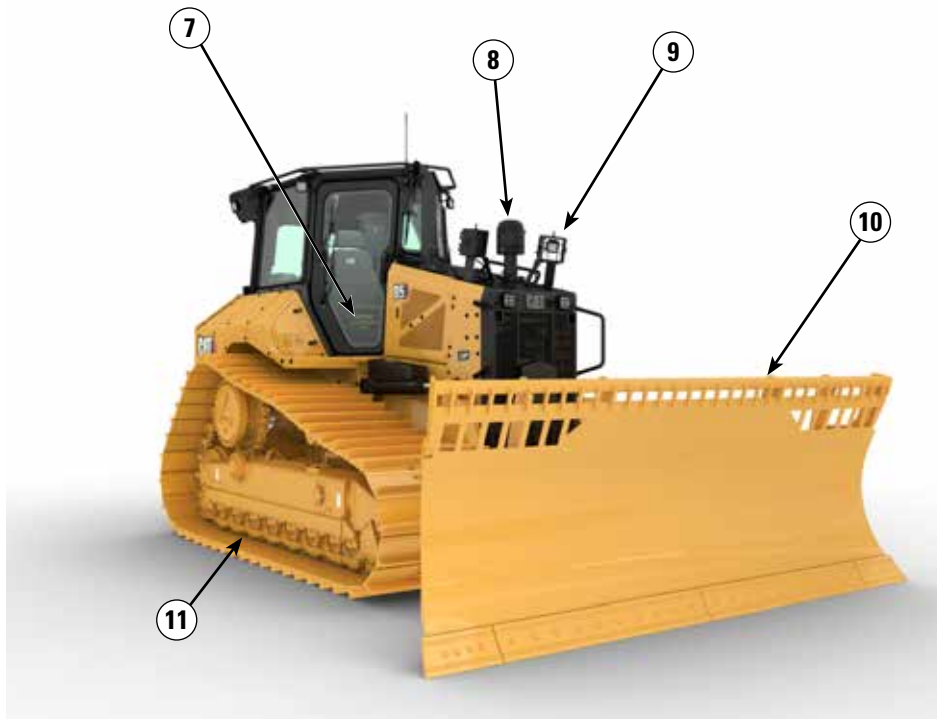
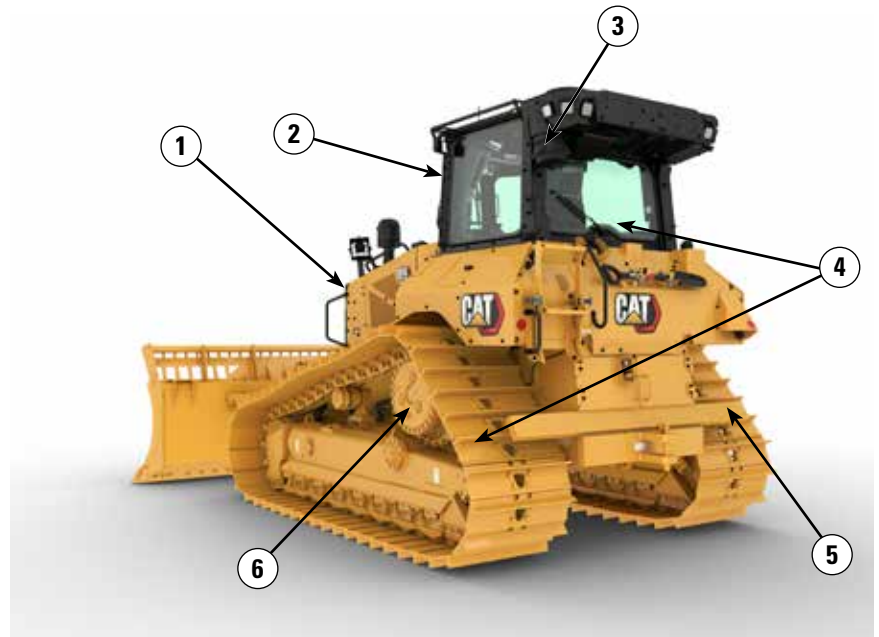
Bestens ausgerüstet

- Mülldeponieschilder verfügen über ein Müllgitter für eine gesteigerte Funktion bei Maschinenarbeiten in Abfallströmen.
- Das HDXL-Laufwerk beinhaltet von Kevlar® geschützte, abgedichtete Leiträder, um ein Anhaften von Schmutz wie Drähten oder Plastiktüten an Dichtungen zu verhindern.
- Bodenplatten mit Reinigungsloch ermöglichen das Entfernen von Schmutz.

Merkmale der D5-Abfallentsorgungsmaschine

Merkmale der D5-Abfallentsorgungsmaschine

- 1) Der schmutzabweisende Kühler mit 6,4 Lamellen pro Zoll hilft, Verstopfungen zu vermeiden. Automatischer Umkehrlüfter für einfachen Zugang zum Reinigungsbereich.
- 2) Die Fahrerkabine von Schutt- und Abfallentsorgungsmaschinen verfügt über Türen aus stoßfestem Polycarbonat und feststehende Seitenfenster für eine bessere Druckbelüftung.
- 3) Der angetriebene Luftvorreiniger hält die Luft in der Kabine sauber und unter Druck, was den Komfort für den Fahrer erhöht. Cat Parts bietet eine Vielzahl von optionalen Filtern an, um die Filtration an die jeweilige Umgebung anzupassen.
- 4) Die Schutzvorrichtung für den Kraftstofftank und den Tankverschluss sowie die HD-Unterbodenschutzbleche schützen wichtige Maschinenkomponenten. Die Innenversiegelung hält den Müll von den Innenfächern fern.
- 5) Der Heckabstreifer unterstützt den Schutz gegen das Hochziehen von Müll an den Ketten.
- 6) Geschützte Seitenantriebe bieten zusätzlichen Schutz vor aufgewickelten Fremdkörpern und Stößen.



- 7) Die Option mit schnell zugänglichen Fahrerkabinenboden bietet auch ohne Werkzeug Zugang zur Bodenblechöffnung.
- 8) Der optionale Motorluftfilter mit Turbine und Sieb liefert sauberere Luft für den Antriebsstrang.
- 9) 12 hochwertige LED-Leuchten erhellen den Arbeitsbereich.
- 10) Mülldeponieschilde verfügen über ein Müllgitter für eine gesteigerte Funktion bei Maschinenarbeiten in Abfallströmen.

11) Abfallentsorgungslaufwerk

- Das HDXL-Laufwerk verfügt über mit Kevlar geschützte, abgedichtete Leiträder, um ein Aufwickeln von Fremdkörpern wie Drähten, Seilen und Plastiktüten auf die Dichtungen zu verhindern.
- Bodenplatten mit Reinigungsloch ermöglichen das Entfernen von Schmutz.

Abfallentsorgungsmaschine D5 – technische Daten

Motor

Motormodell	Cat C7.1	
Emissionen	Einhaltung von EPA Tier 4 Final (USA) / Stufe V (EU) / Japan 2014 / Stufe V (Korea)	
Antriebsstrang	Vollautomatisch mit 3 Gängen	
Nettoleistung (1770/min)		
ISO 9249/SAE J1349	127 kW	170 hp
ISO 9249 (DIN)	172 PS	
Motorleistung – Maximal (1600/min)		
ISO 14396	148 kW	198 hp
ISO 14396 (DIN)	201 mhp	
Bruttoleistung – Maximal (1600/min)		
SAE J1995:2014	151 kW	202 hp
Bohrung	105 mm	4,1"
Hub	135 mm	5,3"
Hubraum	7,1 l	433,27 in ³

- Die angegebene Nettoleistung wurde am Motorschwungrad gemessen. Bei der Messung war der Motor mit Lüfter, Luftfilter, Modul für saubere Emissionen und Drehstromgenerator ausgerüstet.
- Die angegebene Leistung wird gemäß der jeweils gültigen Norm zum Zeitpunkt der Fertigung gemessen.
- Keine Drosselung erforderlich bis zu einer Höhe von 3000 m (9840') über NN, bei Höhen über 3000 m (9840') erfolgt die Drosselung automatisch.
- Cat-Dieselmotoren müssen betrieben werden mit schwefelarmen Dieselmotoren (ULSD) mit einem Schwefelgehalt von 15 ppm oder weniger oder mit ULSD, das gemischt wurde mit den folgenden Kraftstoffen mit einem geringen Kohlenstoffgehalt in einem Verhältnis von bis zu:
 - ✓ 20 % Biodiesel FAME (Fettsäure-Methylester)*
 - ✓ 100 % erneuerbarer Diesel, hydriertes Pflanzenöl (HVO) und GTL-Kraftstoffe (Gasverflüssigung)

Siehe Anleitung zur Gewährleistung einer erfolgreichen Anwendung. Wenden Sie sich an Ihren Cat-Händler oder lesen Sie "Caterpillar Machine Fluids Recommendations" (SEBU6250), um weitere Informationen zu erhalten.

*Motoren ohne Nachbehandlungseinrichtung können mit höheren Mischungsverhältnissen betrieben werden (bis zu 30 % Biodiesel).

Flüssigkeit/Füllmengen

Kraftstofftank	315 l	83,2 US-Gall.
DEF-Tank (Diesel Exhaust Fluid, Abgasreinigungsflüssigkeit)	16 l	4,2 US-Gall.
Kühlsystem	36 l	9,5 US-Gall.
Kurbelgehäuse	18 l	4,8 Gall.
Antriebsstrang	160 l	42,3 US-Gall.
Seitenantriebe (jeweils)	8 l	2,1 US-Gall.
Laufrollenrahmen – Standard (jeweils)	18 l	4,8 Gall.
Laufrollenrahmen – LGP (jeweils)	27 l	7,1 US-Gall.
Hydrauliktank	80 l	21,1 Gall.

Klimaanlagensystem

Das Klimaanlagensystem dieser Maschine enthält das fluorierte Treibhausgas R134a als Kältemittel (Erderwärmungspotenzial = 1430). In der Anlage befinden sich 1,36 kg Kältemittel, was einer CO₂-Produktion von 1946 Tonnen entspricht.

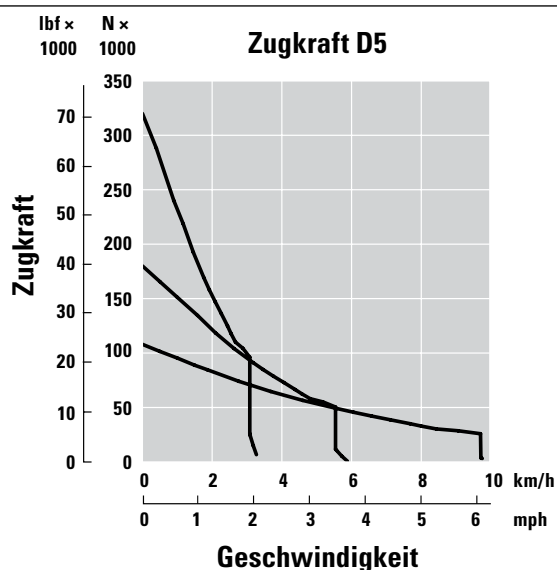
Getriebe

0,5 vorwärts	2,5 km/h	1,55 mph
0,5 vorwärts (EU)	2,4 km/h	1,50 mph
1,0 vorwärts	3,3 km/h	2,03 mph
1,0 vorwärts (EU)	3,0 km/h	1,89 mph
1,5 vorwärts	4,4 km/h	2,71 mph
2,0 vorwärts	5,8 km/h	3,57 mph
2,5 vorwärts	7,6 km/h	4,69 mph
3,0 vorwärts	9,8 km/h	6,07 mph
0,5 rückwärts	3,1 km/h	1,91 mph
0,5 rückwärts (EU)	2,9 km/h	1,80 mph
1,0 rückwärts	4,1 km/h	2,53 mph
1,0 rückwärts (EU)	3,6 km/h	2,20 mph
1,5 rückwärts	5,4 km/h	3,36 mph
2,0 rückwärts	7,1 km/h	4,43 mph
2,5 rückwärts	9,5 km/h	5,92 mph
3,0 rückwärts	12,2 km/h	7,59 mph

Zugkraft

1,0 vorwärts	320 kN	71939 lbf
2,0 vorwärts	198 kN	44512 lbf
3,0 vorwärts	113 kN	25403 lbf

Zugkraft



Abfallentsorgungsmaschine D5 – technische Daten

Hydrauliksteuerung

Maximaler Betriebsdruck		
Anbaugerät	25000 kPa	3626 psi
Lenkung	45000 kPa	6527 psi
Pumpe		
Pumpenförderstrom (Lenkung)	165 l/min	43,6 US-Gall./min
Pumpenförderstrom (Arbeitshydraulik)	127 l/min	33,5 US-Gall./min
Pumpenförderstrom (Lüfter)	49 l/min	12,9 US-Gall./min
Hubzylinder – Durchfluss	127 l/min	33,5 US-Gall./min
Kippzylinder – Durchfluss	127 l/min	33,5 US-Gall./min
Aufreißerzylinder – Durchfluss	127 l/min	33,5 US-Gall./min
Winkelzylinder – Durchfluss VPAT	127 l/min	33,5 US-Gall./min

Advanced Cabin Filtration

Fahrerkabine

- Die verteilten Klimaanlagekanäle mit automatischer Temperaturregelung und Gebläsestufe sorgen für ultimativen Fahrerkomfort mit weniger Benutzereingriffen.
- Weniger Wartungen des Kondensatorkerns mit automatischen Umkehrlüftern.
- Cat Advanced Cabin Filtration ist standardmäßig vorhanden.

Cat Advanced Cabin Filtration

- Schutz des Fahrers vor einatembaren Partikeln (Größe von 0,3–10 µm).
- Nachhaltig druckbelüftetes Fahrerhaus (gemäß U.S. Silica).
- Weniger Wartungen dank der langlebigeren Feinfilter.
- Schutz für alle Fahrerkabinekomponenten: Elektronik usw.
- Unterstützt die Einhaltung der Anforderungen für Fahrerhäuser gemäß U.S. Occupational Safety and Health Administration Silica Rule Table 1.
- Mehrstufige Filterangebote für optionale Upgrades der Effizienz. Wenden Sie sich bezüglich der Verfügbarkeit an einen Cat-Händler.
 - MERV 16 – Standardausrüstung
 - HEPA
 - Aktivkohle + HEPA
 - ABEK1 + HEPA

Normen

Informationen zum Schallpegel

- Falls das Fahrerhaus nicht ordnungsgemäß gewartet wurde oder der Betrieb längere Zeit bei geöffneten Türen und Fenstern oder bei starker Geräuschentwicklung erfolgt, ist möglicherweise ein Gehörschutz erforderlich.

Schallpegel		Testmethode
Schalldruckpegel am Fahrerohr	76 dB(A)	„ISO 6396:2008“ ⁽¹⁾
	76 dB(A)*	
Außen-Schalldruckpegel	110 dB(A)	„ISO 6395:2008“ ⁽²⁾
	110 dB(A)*	„ISO 6395:1988“ ⁽²⁾

*Für Maschinen, die den geltenden regionalen Vorschriften der Ukraine, des Vereinigten Königreichs und der Länder, in denen EU-Richtlinien gelten, entsprechen müssen.

⁽¹⁾Die Messung wurde bei 70 % der maximalen Drehzahl des Motorlüfters durchgeführt. Der Schallpegel kann bei unterschiedlichen Drehzahlen des Motorlüfters variieren. Die Messung wurde bei geschlossenen Kabinentüren und Kabinenfenstern durchgeführt. Die Fahrerkabine war ordnungsgemäß montiert und gewartet.

⁽²⁾Die Messung wurde bei 70 % der maximalen Drehzahl des Motorlüfters durchgeführt. Der Schallpegel kann bei unterschiedlichen Drehzahlen des Motorlüfters variieren.

- Die oben genannten Schallpegel enthalten eine Messunsicherheit sowie Unsicherheiten aufgrund der Produktionsstreuung.

Vibrationspegel

Maximalwert Hand/Arm*	
ISO 5349:2001	2,5 m/s ²
Maximalwert Ganzkörper*	
ISO/TR25398:2006	0,5 m/s ²
Sitzübertragungsfaktor	
ISO 7096:2000 – Spektralklasse EM6 <0,7	

*Die Werte beziehen sich auf einen in Planieranwendungen erfahrenen Fahrer. Weitere Informationen finden Sie im Betriebs- und Wartungshandbuch (OMM).

Überrollschutz (ROPS) / Steinschlagschutz (FOPS) / Fahrerschutzvorrichtung (OPS)

- Der Überrollschutzaufbau (ROPS, Rollover Protective Structure) erfüllt die folgenden Anforderungen: ISO 3471:2008.
- Der Steinschlagschutz (FOPS, Falling Object Protective Structure) erfüllt die folgenden Anforderungen: ISO 3449:2005 Level II.
- Die Fahrerschutzvorrichtungen (OPS) erfüllen die Anforderungen an den Fahrerschutz gemäß ISO 8084:2003 und WCB G604:2011.

Bremsen

- Die Bremsen entsprechen der ISO-Norm 10265:2008.

Abfallentsorgungsmaschine D5 – technische Daten

D5 Abfallentsorgungsausführung – Abmessungen LGP VPAT

Einsatzgewicht ¹	20680 kg	45592 lb
Transportgewicht ²	20450 kg	45085 lb
Bodendruck (ISO 16754)	35,2 kPa	5,11 psi
Laufwerk (Standard)	46 Abschnitte mit 8 Laufrollen	
1 Spurweite	2,16 m	7'1"
2 Bodenplattenbreite (Standard)	840 mm	33,1"
3 Maschinenbreite	3,00 m	9'10"
4 Tragende Kettenlänge	3116 m	10'3"
Bodenaufgabefläche – ISO 16754	5,8 m ²	204,8 ft ²
Steghöhe (Normaleinsatz)	66 mm	2,6"
Bodenfreiheit	473 mm	18,6"
5 Maschinenhöhe ³	3,2 m	10'6"
6 Länge der Grundmaschine ⁴	5012 m	16'5"
Addieren Sie Folgendes zur Gesamtlänge der Maschine hinzu, wenn diese Anbaugeräte installiert sind.		
Zugvorrichtung	16 mm	0,6"
Aufreißer	1060 mm	41,7"
Abstreiferkasten	152 mm	6,0"
Winde	446 mm	17,6"

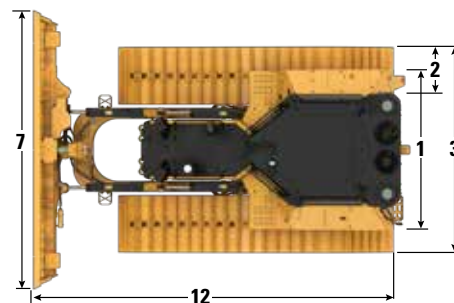
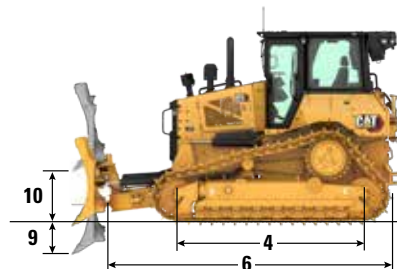
Alle oben aufgelisteten Abmessungen beziehen sich auf Cat HDXL-Laufwerke mit Schwereinsatzbodenplatten mit Maximalbreite zur Konfiguration, VPAT-Deponie-Schild und wurden gemäß ISO 16754 berechnet, sofern nicht anders angegeben.

¹Das Einsatzgewicht schließt die Müllumschlagsausrüstung mit Deponieschild, Schmier- und Kühlmittel, vollem Kraftstofftank, Fahrerkabine für Müllumschlag mit ROPS und FOPS, Kabinenluftdruckregler, Abstreiferbalken und -kasten hinten, Laufwerk für Müllumschlag, geschützte Seitenantriebe, Mittellockette und Fahrer (75 kg) ein.

²Das Transportgerät schließt die komplette Müllumschlagsausrüstung mit Deponieschild (seitlich), Schildhubzylindern, C-Rahmen, Schmier- und Kühlmittel, 10 % Tankfüllung, Fahrerkabine für Müllumschlag mit ROPS und FOPS, Kabinenluftdruckregler, Abstreiferbalken und -kasten hinten, Laufwerk für Müllumschlag, geschützte Seitenantriebe und Mittellockette ein.

³Maschinenhöhe von Stegspitze bis Ende der Product Link-Antenne. Wenn Antennen für Cat Grade mit 3D angebracht sind, erhöht sich die Maschinenhöhe nicht.

⁴Länge der Grundmaschine von der Rückseite der Zugvorrichtung bis zur Spitze des C-Rahmens.



ANMERKUNG: Die Abbildung zeigt das Modell LGP VPAT.

Schild

Typ	LGP VPAT – Mülldeponie	
Kapazität (ISO 9246, inklusive Müllgitter)	6,3 m ³	8,24 yd ³
7 Breite über Eckmesser	4080 mm	160,6"
Breite ohne Eckmesser	3969 mm	156,3"
Breite über Eckmesser (Schwenkwinkel 24°)	3736 mm	147,1"
Breite ohne Eckmesser (Schwenkwinkel 24°)	3640 mm	143,3"
8 Höhe	1473 mm	58,0"
9 Grabtiefe	580 mm	22,8"
10 Hubhöhe	1051 mm	41,4"
11 Maximale Neigung an Schildecken	371 mm	14,6"
Maximaler Kippwinkel	8,5°	
Winkelverstellung	60° (Schneidmesser/Boden, Nennwert); -2°/+4°	
12 Maschinenlänge (Schild gerade)	5,52 m	18'1"
Maschinenlänge (Schwenkwinkel 24°, ohne Kraftstofftankschutz)	6524 m	21'5"
Schildgewicht	1370 kg	3020 lb

Abfallentsorgungsmaschine D5 – technische Daten

D5 Abfallentsorgungsausführung – Abmessungen VPAT

Einsatzgewicht ¹	18650 kg	41116 lb
Transportgewicht ²	18420 kg	40609 lb
Bodendruck (ISO 16754)	51,7 kPa	7,50 psi
Laufwerk (Standard)	40 Abschnitte mit 7 Laufrollen	
1 Spurweite	1,89 m	6'2"
2 Bodenplattenbreite (Standard)	610 mm	24,0"
3 Maschinenbreite	2,50 m	8'2"
4 Tragende Kettenlänge	2562 m	8'5"
Bodenaufgabefläche – ISO 16754	3,5 m ²	123,6 ft ²
Steghöhe (Normaleinsatz)	66 mm	2,6"
Bodenfreiheit	358 mm	14,1"
5 Maschinenhöhe ³	3085 m	10'1"
6 Länge der Grundmaschine ⁴	4644 m	15'3"
Addieren Sie Folgendes zur Gesamtlänge der Maschine hinzu, wenn diese Anbaugeräte installiert sind.		
Zugvorrichtung	16 mm	0,6"
Aufreißer	1060 mm	41,7"
Abstreiferkasten	152 mm	6,0"
Winde	446 mm	17,6"

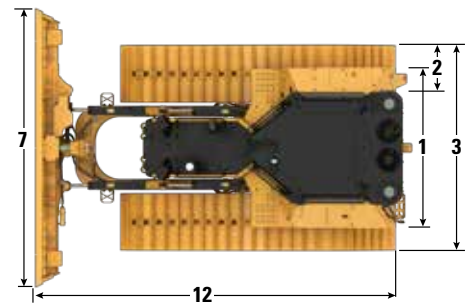
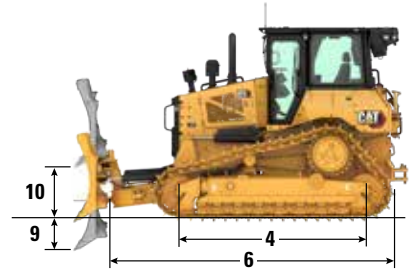
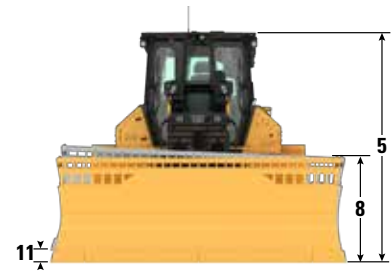
Alle oben aufgelisteten Abmessungen beziehen sich auf Cat HDXL-Laufwerke mit Schwereinsatzbodenplatten mit Maximalbreite zur Konfiguration, VPAT-Deponie-Schild und wurden gemäß ISO 16754 berechnet, sofern nicht anders angegeben.

¹Das Einsatzgewicht schließt die komplette Müllumschlagsausrüstung mit Deponieschild, Schmier- und Kühlmittel, vollem Kraftstofftank, Fahrerkabine für Müllumschlag mit ROPS und FOPS, Kabinenluftdruckregler, Abstreiferbalken und -kasten hinten, Laufwerk für Müllumschlag, geschützte Seitenantriebe, Mittellockkette und Fahrer (75 kg) ein.

²Das Transportgerät schließt die komplette Müllumschlagsausrüstung mit Deponieschild (seitlich), Schildhubzylindern, C-Rahmen, Schmier- und Kühlmittel, 10 % Tankfüllung, Fahrerkabine für Müllumschlag mit ROPS und FOPS, Kabinenluftdruckregler, Abstreiferbalken und -kasten hinten, Laufwerk für Müllumschlag, geschützte Seitenantriebe und Mittellockkette ein.

³Maschinenhöhe von Stegspitze bis Ende der Product Link-Antenne. Wenn Antennen für Cat Grade mit 3D angebracht sind, erhöht sich die Maschinenhöhe nicht.

⁴Länge der Grundmaschine von der Rückseite der Zugvorrichtung bis zur Spitze des C-Rahmens.



ANMERKUNG: Dargestellt ist das Modell LGP VPAT für Müllumschlag zur Veranschaulichung.

Schild

Typ	VPAT – Mülldeponie	
Kapazität (ISO 9246, inklusive Müllgitter)	6,8 m ³	8,89 yd ³
7 Breite über Eckmesser	3272 mm	128,8"
Breite ohne Eckmesser	3159 mm	124,4"
Breite über Eckmesser (Schwenkwinkel 24°)	2998 mm	118,0"
Breite ohne Eckmesser (Schwenkwinkel 24°)	2908 mm	114,5"
Maximaler Schwenkwinkel	24°	
8 Höhe	1687 mm	66,4"
9 Grabtiefe	559 mm	22,0"
10 Hubhöhe	971 mm	38,2"
11 Maximale Neigung an Schildecken	257 mm	10,1"
Maximaler Kippwinkel	8,5°	
Winkelverstellung	60° (Schneidmesser/Boden, Nennwert); -2°/+4°	
12 Maschinenlänge (Schild gerade)	5,15 m	16'11"
Maschinenlänge (Schwenkwinkel 24°, ohne Kraftstofftankschutz)	5842 m	19'2"
Schildgewicht	1265 kg	2789 lb

Abfallentsorgungsmaschine D5 – technische Daten

D5 Abfallentsorgungsausführung – Abmessungen SU

Einsatzgewicht ¹	18860 kg	41579 lb
Transportgewicht ²	18630 kg	41072 lb
Bodendruck (ISO 16754)	52,4 kPa	7,60 psi
Laufwerk (Standard)	40 Abschnitte mit 7 Laufrollen	
1 Spurweite	1,89 m	6'2"
2 Bodenplattenbreite (Standard)	610 mm	24,0"
3 Maschinenbreite	2,50 m	8'2"
4 Tragende Kettenlänge	2562 m	8'5"
Bodenaufgabefläche – ISO 16754	3,5 m ²	123,6 ft ²
Steghöhe (Normaleinsatz)	66 mm	2,6"
Bodenfreiheit	358 mm	14,1"
5 Maschinenhöhe ³	3085 m	10'1"
6 Länge der Grundmaschine ⁴	3990 m	13'1"
Addieren Sie Folgendes zur Gesamtlänge der Maschine hinzu, wenn diese Anbaugeräte installiert sind.		
Zugvorrichtung	16 mm	0,6"
Aufreißer	1060 mm	41,7"
Abstreiferkasten	152 mm	6,0"
Winde	446 mm	17,6"

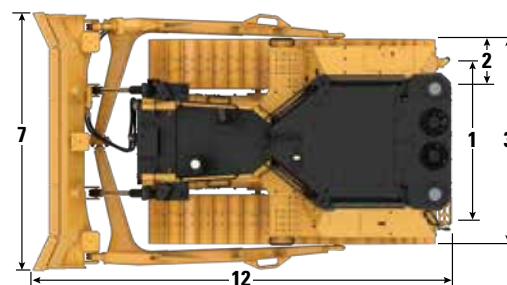
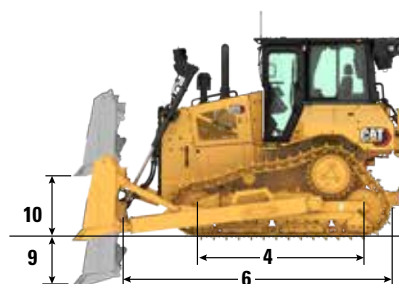
Alle oben aufgelisteten Abmessungen beziehen sich auf HDXL-Abfallentsorgungsmaschinen-Laufwerke mit Schwereinsatzbodenplatten mit Maximalbreite zur Konfiguration, SU-Deponieschild und wurden gemäß ISO 16754 berechnet, sofern nicht anders angegeben.

¹Das Einsatzgewicht schließt die komplette Müllschlagsausrüstung mit Deponieschild, Schmier- und Kühlmittel, vollem Kraftstofftank, Fahrerkabine für Müllschlag mit ROPS und FOPS, Kabinenluftdruckregler, Abstreiferbalken und -kasten hinten, Laufwerk für Müllschlag, geschützte Seitenantriebe, Mittellockkette und Fahrer (75 kg) ein.

²Das Transportgewicht schließt die komplette Müllschlagsausrüstung mit Deponieschild und Schubarminstallation (seitlich), Schildhubzylindern, C-Rahmen, Schmier- und Kühlmittel, 10 % Tankfüllung, Fahrerkabine für Müllschlag mit ROPS und FOPS, Kabinenluftdruckregler, Abstreiferbalken und -kasten hinten, Laufwerk für Müllschlag, geschützte Seitenantriebe und Mittellockkette ein.

³Maschinenhöhe von Stegspitze bis Ende der Product Link-Antenne. Wenn Antennen für Cat Grade mit 3D angebracht sind, erhöht sich die Maschinenhöhe nicht.

⁴Länge der Grundmaschine von der Rückseite der Zugvorrichtung bis zur Spitze der eingefahrenen Hubzylinders.



ANMERKUNG: Dargestellt ist das Modell Standard SU zur Veranschaulichung.

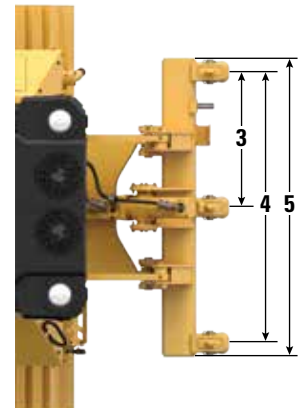
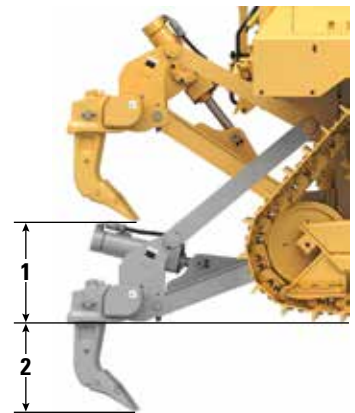
Schild

Typ	SU – Mülldeponie	
Kapazität (ISO 9246, inklusive Müllgitter)	7,3 m ³	9,55 yd ³
7 Breite über Eckmesser	3164 mm	124,6"
Breite ohne Eckmesser	3122 mm	122,9"
8 Höhe	1703 mm	67,0"
9 Grabtiefe	544 mm	21,4 in
10 Hubhöhe	1104 mm	43,5"
11 Maximale Neigung an Schildecken	140 mm	5,5"
Maximaler Kippwinkel	8°	
Winkelverstellung	±5,1°	
12 Maschinenlänge mit SU-Mülldeponieschild	5,24 m	17'2"
Klinge Gewicht (Mülldeponieschild + HD-Schubarme installiert)	2250 kg	4960 lb

Abfallentsorgungsmaschine D5 – technische Daten

Aufreißer

Typ	Festes Parallelogramm	
Gewicht	1393 kg	3071 lb
1 Maximale Bodenfreiheit, angehoben (Reißzahnspitze)		
D5 VPAT / Schubarme	404 mm	15,9"
D5 LGP VPAT	518 mm	20,4"
2 Maximale Eindringtiefe		
Standard	552 mm	21,7"
LGP	437 mm	17,2"
3 Reißschenkelabstand	1000 mm	39,4"
4 Abstand der äußeren Reißschenkel	2,0 m	78,7"
Querschnitt	73 mm × 176 mm	2,9" × 6,9"
Anzahl der Reißschenkel-Einstecktaschen	3	
5 Querträgerbreite	2202 mm	86,7"
Querschnitt Ausleger	219 mm × 254 mm	8,6" × 10,0"
Maximale Eindringkraft		
Standard	51,6 kN	11600 lbf
LGP	43 kN	9667 lbf
Maximale Ausbrechkraft		
Standard	211,2 kN	47480 lbf
LGP	170 kN	38217 lbf



Winde

Modell	PA55 Standard-Drehzahl		PA55 Langsame Geschwindigkeit	
Gewicht*	1277 kg	2815 lb	1277 kg	2815 lb
Ölvolumen	73 l	19,3 US-Gall.	73 l	19,3 US-Gall.
Länge Winde u. Halterung	1145 mm	45,1"	1145 mm	45,1"
Windengehäusebreite	975 mm	38,4"	975 mm	38,4"
Bandagendurchmesser	254 mm	10,0"	254 mm	10,0"
Bandagenbreite	315 mm	12,4"	315 mm	12,4"
Flanschdurchmesser	504 mm	19,8"	504 mm	19,8"
Fassungsvermögen der Trommel – 22 mm (0,88")	88 m	288'9"	88 m	288'9"
Windenantrieb	Mechanisch		Mechanisch	
Steuern	Elektrik		Elektrik	
Gesamtbreite	975 mm	38,4"	975 mm	38,4"
Seildurchmesser (empfohlen)	19 mm	0,75"	19 mm	0,75"
Größe der Seilklemmen (Außendurchmesser × Länge)	54 mm × 67 mm	2,1" × 2,6"	54 mm × 67 mm	2,1" × 2,6"
Max. leere Trommel				
Seilzugkraft	31388 kg	69200 lb	31388 kg	69200 lb
Seilgeschwindigkeit	43 m/min	141'/min	16 m/min	53'/min
Max. volle Trommel				
Seilzugkraft	23359 kg	51498 lb	31388 kg	69200 lb
Seilgeschwindigkeit	66 m/min	210'/min	28 m/min	91'/min

* Gewicht: beinhaltet Pumpe, Bedienelementen, Öl, Befestigungshalterungen und Distanzstücken.
Es sind Winden mit langsamer und normaler Geschwindigkeit erhältlich.

Bodenplatten

Einige Bodenplatten sind nicht in allen Regionen verfügbar. Weitere Informationen erhalten Sie bei Ihrem Cat-Händler.

Anmerkung: Es ist eine Vielzahl von Bodenplatten erhältlich, aber für die beste Leistung bei Abfallentsorgungs- und Mülldeponieanwendungen werden Mittelbodenplatten empfohlen.

	Standard		LGP	
	560 mm (22")	600 mm (24")	840 mm (33")	860 mm (34")
Heavy Duty Extended Life (HDXL)				
Normaleinsatz	✓	✓		
Schwereinsatz	✓	✓*	✓*	✓

* Verfügbar in Mittellochführung

D5-Abfallentsorgungsmaschine – Standard- und Sonderausrüstung

Standard- und Sonderausrüstung

Die Standard- und Sonderausrüstung kann variieren. Weitere Informationen erhalten Sie bei Ihrem Cat-Händler.

	Standard	Optional		Standard	Optional
ANTRIEBSSTRANG			ARBEITSUMGEBUNG		
Vollautomatisches 3-Gang-Getriebe:	✓		Vollständig neu gestaltete Fahrerkabine, schallgedämpft, mit integriertem Überrollschutz (IROPS, Integrated Roll Over Protective Structure), Bildschirmvorrüstung	✓	
– Automatisches Umschalten und Herunterschalten			Fahrerkabine von Schutt- und Abfallentsorgungsmaschinen mit Türen aus stoßfestem Polycarbonat und feststehenden Seitenfenstern		+
– Geregelte Drosselklappe, lastkompensiert			10"-LCD-Vollfarb-Display (254 mm)	✓	
– Stufenlose Einstellung der Fahrgeschwindigkeit			Integrierte Rückfahrkamera	✓	
– Programmierbare/wählbare bidirektionale Schaltung			Wichtige Maschinenmerkmale auf dem Display	✓	
Luftgekühlter Ladeluftkühler	✓		Anwendungsprofil	✓	
Schmutzabweisender Kühlerblock (6,4 Lamellen pro Zoll)	✓		Fahrererkennung/Fahrererkennung mit Sicherheitsfunktionen	✓	
Automatische Glühkerzen	✓		Premium-Fahrerkabine mit verstellbaren Armlehnen	✓	
Differenziallenkung	✓		Sitz mit Textilbezug	✓	
Motorluftvorreiniger	✓		Deluxe-Ledersitz, beheizbar/belüftet		✓
Motorluftvorreiniger mit Turbine / Fremdkörpersieb		^	Elektrohydraulische Anbaugeräte- und Lenksteuerungen	✓	
Leerlaufabschaltung	✓		Joystick-Bedienelement – ARO		✓
Verbesserte Antriebssteuerung:	✓		Aktiver Frischluftfilter-Vorreiniger	+	
– Bergabfahrhilfe			Kabinenmontiertes, modulares Heizungs-/ Lüftungs-/Klimaanlagen-(HVAC)-System	✓	
– Bergsicherung			Rückspiegel	✓	
– Abbremspedal			Automatiksicherheitsgurt 76 mm (3")	✓	
– Steuerung des Lenkradius			4-Punkt-Sicherheitsgurt-Kit (vom Händler installiert)		✓
Langzeitkühlmittel	✓		Haltegriffe/Gurte auf beiden Seiten des Kabinendachs	✓	
Ätherstarthilfe		✓	Funkgeräte-Vorrüstung		✓
Seitenantriebe – Müllentsorgung	+		Radio, AM / FM / AUX / USB / Bluetooth		✓
Seitenantriebe – Standard oder LGP	✓		Zusätzlicher Stauraum	✓	
Kraftstoffentlüftungspumpe	✓		Becherhalter	✓	
Kraftstoff-Wasserabscheider	✓		Fußstützen für die Instrumententafel	✓	
Hydraulischer Umkehrlüfter	+		Handschuhfach	✓	
Schalldämpfung (nur EU)		✓	Aufbewahrungsfach für Brotdose	✓	
CAT-TECHNOLOGIE			Wischtücher	✓	
Slope Indicate	✓		LAUFWERK		
Cat Assist mit ARO*	✓		Laufwerk in Standardausführung oder mit geringem Bodendruck (LGP, Low Ground Pressure)	✓	
Cat Grade 3D-fähig (nur Hardware)*		✓	HD (HDXL mit DuraLink)		+
Cat Grade 3D mit Assist*		✓	Abfallentsorgungslaufwerk		+
Fahrerkabine mit Maschinensteuerungsvorrüstung (Drittartei)	✓		Tragrollen	✓	
Kompatibilität mit Funkgeräten und Basisstationen von Trimble, Topcon und Leica.	✓		Hydraulische Kettenspanner	✓	
Möglichkeit zum Einbau von 3D-Grade-Systemen von Trimble, Topcon und Leica	✓		Laufrollen und Leiträder mit Dauerschmierung	✓	
Product Link, mobilfunkgestützt	✓		Zentralloch-Schwereinsatzbodenplatten (siehe Diagramm auf Seite 25)		+
Product Link – über Mobilfunk oder Satellit		✓	Überarbeiteter Laufrollenrahmen	✓	
Software-Updates/Fehlersuche per Fernzugriff	✓		Führungs- und Schutzplatten für Laufrollenrahmen: mittig, teilweise oder vollständig		✓
Grade-Verbindung		✓	ANMERKUNG: Mittlere Führungs- und Schutzplatten bei LGP-Maschinen serienmäßig		
Fahrer-ID	✓				
Maschinensicherung – Passcode	✓				
Maschinensicherung – Bluetooth		✓			
Fernsteuerungs-Vorrüstung	✓				
Cat Command for Dozing		✓			

* Einzelheiten zum Technologiepaket finden Sie auf Seite 13.

+ Im Abfallentsorgungspaket enthalten.

^ Empfohlen für die Müllumschlagsausführung

(Forts. nächste Seite)

D5-Abfallentsorgungsmaschine – Standard- und Sonderausrüstung

Standard- und Sonderausrüstung (Fortsetzung)

Die Standard- und Sonderausrüstung kann variieren. Weitere Informationen erhalten Sie bei Ihrem Cat-Händler.

	Standard	Optional		Standard	Optional
PLANIERSCHILDE			BATTERIEN, ANLASSER, DREHSTROMGENERATOREN UND KÜHLFLÜSSIGKEIT		
VPAT-Dozer-Paket	✓		95-A-Drehstromgenerator	✓	
SU-Schwerlast-Dozer-Paket	✓		24-Volt-Anlasser	✓	
SCHILDE			Arctic-Motorkühlmittel, -51 °C (-60 °F)		✓
VPAT		✓	Langzeit-Motorkühlmittel, -37 °C (-35 °F)	✓	
Semi-Universal (SU)		✓	Kaltwetterpaket: Hochleistungsbatterie, Hochleistungsstarter, Äther-Starthilfe, Kühlwasservorwärmer		✓
VPAT klappbar		✓	Zwei wartungsfreie 12-Volt-Batterien (950 Kälteprüfstrom) (24-Volt-System)	✓	
Abfall/Mülldeponie – Semi-Universal		^	ANBAUGERÄTE		
Abfall/Mülldeponie – VPAT		^	Hinterere Hydraulik mit Aufreißervorbereitung		✓
HYDRAULIK			Doppelaufreißer/-windensteuerung		✓
Load-Sensing-Hydraulik	✓		Aufreißer mit geraden oder gebogenen Reißzähnen		✓
Unabhängige Lenk- und Arbeitshydraulikpumpen	✓		Winde		✓
ELEKTRIK			Zugvorrichtung		✓
Premiumleuchten – Beleuchtungspaket mit 12 LED-Leuchten	+		Abstreiferkasten hinten, mit Abstreifbalken	+	
Rückfahrtsignal	✓		SCHUTZVORRICHTUNGEN UND GITTER		
Warnleuchte	+		Unterbodenschutzblech – Standard oder Heavy Duty	+	
Wandler: 15 A, 12-V-Ausgang	✓		Schutzvorrichtungen für Kraftstofftank	+	
Vorderes Warnhorn	✓		Handgriffe	✓	
SERVICE UND WARTUNG			Schutzvorrichtungen für die Premium-Beleuchtung, vorne und seitlich	+	
Ausbau der Fahrerkabine in 30 Minuten	✓		Seitliche und hintere Abdeckungen		✓
Einstellbarer Pitch-Link (VPAT)	✓		Robuste Rückwandgehäuse	+	
Zentralisierte Ferndruckmessanschlüsse	✓		Versiegelung der gesamten Maschine für zusätzlichen Schutz vor Verschmutzung	+	
Öko-Ablassventile	✓				
Längere Serviceintervalle (1000 Stunden Motor, 1000 Stunden Antriebsstrang)	✓				
Schnellbetankungsanlage		✓			
Servicezentrum auf Bodenebene (elektrische Ferntrennung, sekundärer Ausschalter und Betriebsstundenzähler)	✓				
Schnellölwechsel		✓			
Hochbelastbare perforierte Kühlerklappen, klappbar	✓				
Hinterere Leiter	✓				
Heckarbeitsscheinwerfer		✓			
Wiederauffüllende Kraftstoffförderpumpe (nur EU)		✓			
Abnehmbare Motorraumverkleidungen mit Lüftungsschlitzen, klappbar	✓				
S·O·S-Anschlüsse	✓				
Schaufelhalter	✓				
Arbeitsscheinwerfer im Motorraum		✓			

+ Im Abfallentsorgungspaket enthalten.

^ Empfohlen für die Müllumschlagsausführung



D5

HD-/Forstwirtschaftsdozer

Stellen Sie sich den Anforderungen von Rodungs- und Forstarbeiten mit dem werksseitig montierten Ausrüstungen, die dafür ausgelegt sind, den Fahrer und die Maschine bei rauen Anwendungen zu schützen.

Neue Dimension der Leistungsfähigkeit

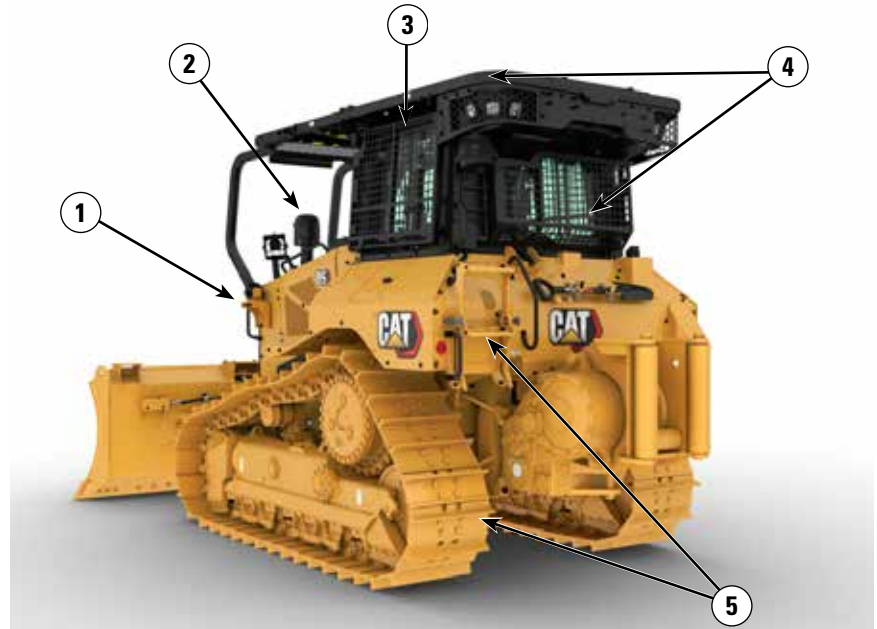
- Nutzen Sie mehr Gewicht und mehr Nettoleistung als beim D6N, um eine Vielzahl an Rodungs- und Forstarbeiten zu bewältigen.
- Unterbrechungsfreie Beschleunigung, kürzere Taktzeiten und leichteres Manövrieren auf der Baustelle durch ein vollautomatisches 3-Gang-Getriebe.
- Kein Gangwechsel erforderlich: Stellen Sie nur die gewünschte Fahrgeschwindigkeit ein, und der Dozer sorgt automatisch für einen möglichst geringen Kraftstoffverbrauch und optimale Leistung.
- Komplet neu gestaltete, geräumigere Fahrerkabine für einen völlig neuen Maßstab in Sachen Komfort und Produktivität.
- Bessere Sicht nach vorn als beim Vorgängermodell durch eine größere Glasfläche und eine steilere Motorhaube.

HD-/Forstwirtschaftsdozer

- Die Fahrerkabine für den Einsatz bei hoher Schmutzbelastung verfügt über stoßfeste Polykarbonattüren.
- Enthält Heck-/Seitenfenster und Kehrbleche zum Schutz der Maschine und des Bedieners vor Verunreinigungen.
- HD-Unterbodenschutzbleche und Kraftstofftank-Schutzvorrichtung zum Schutz von Hauptmaschinenkomponenten.
- Der optionale Motorluftfilter mit Turbine/Sieb liefert saubere Luft für den Antriebsstrang.
- 12 hochwertige LED-Leuchten erhellen den Arbeitsbereich.

Merkmale des HD-/Forstwirtschaftsdozers D5

- 1) Der optionale Umkehrlüfter hilft bei der Beseitigung von Verschmutzungen und verkürzt die Wartungszeit.
- 2) Der optionale Motorluftfilter mit Turbine/Sieb liefert saubere Luft für den Antriebsstrang.
- 3) Die Fahrerkabine für den Einsatz bei hoher Schmutzbelastung verfügt über stoßfeste Polykarbonattüren.
- 4) Enthält Heck-/Seitenfenster und Kehrbleche zum Schutz der Maschine und des Bediener vor Verunreinigungen.
- 5) HD-Unterbodenschutzbleche und Kraftstofftank-Schutzvorrichtung zum Schutz von Hauptmaschinenkomponenten.



- 6) Die Option mit schnell zugänglichen Fahrerinnenboden bietet auch ohne Werkzeug Zugang zur Bodenblechöffnung.
- 7) 12 hochwertige LED-Leuchten erhellen den Arbeitsbereich.
- 8) HD-Bulldozer-Paket mit Schutzvorrichtungen an Hub- und Kipplinien.
- 9) Sie haben die Wahl zwischen zahlreichen Schild- und Bodenplattenoptionen, um Ihren Dozer an die gewünschte Aufgabe anzupassen.

HD-/Forstwirtschaftsdozer D5 – technische Daten

Motor

Motormodell	Cat C7.1	
Emissionen	Einhaltung von EPA Tier 4 Final (USA) / Stufe V (EU) / Japan 2014 / Stufe V (Korea)	
Antriebsstrang	Vollautomatisch mit 3 Gängen	
Nettoleistung (1770/min)		
ISO 9249/SAE J1349	127 kW	170 hp
ISO 9249 (DIN)	172 PS	
Motorleistung – Maximal (1600/min)		
ISO 14396	148 kW	198 hp
ISO 14396 (DIN)	201 mhp	
Bruttoleistung – Maximal (1600/min)		
SAE J1995:2014	151 kW	202 hp
Bohrung	105 mm	4,1"
Hub	135 mm	5,3"
Hubraum	7,1 l	433,27 in ³

- Die angegebene Nettoleistung wurde am Motorschwungrad gemessen. Bei der Messung war der Motor mit Lüfter, Luftfilter, Modul für saubere Emissionen und Drehstromgenerator ausgerüstet.
- Die angegebene Leistung wird gemäß der jeweils gültigen Norm zum Zeitpunkt der Fertigung gemessen.
- Keine Drosselung erforderlich bis zu einer Höhe von 3000 m (9840') über NN, bei Höhen über 3000 m (9840') erfolgt die Drosselung automatisch.
- Cat-Dieselmotoren müssen betrieben werden mit schwefelarmen Dieselmotoren (ULSD) mit einem Schwefelgehalt von 15 ppm oder weniger oder mit ULSD, das gemischt wurde mit den folgenden Kraftstoffen mit einem geringen Kohlenstoffgehalt in einem Verhältnis von bis zu:
 - ✓ 20 % Biodiesel FAME (Fettsäure-Methylester)*
 - ✓ 100 % erneuerbarer Diesel, hydriertes Pflanzenöl (HVO) und GTL-Kraftstoffe (Gasverflüssigung)

Siehe Anleitung zur Gewährleistung einer erfolgreichen Anwendung. Wenden Sie sich an Ihren Cat-Händler oder lesen Sie „Caterpillar Machine Fluids Recommendations“ (SEBU6250), um weitere Informationen zu erhalten.

*Motoren ohne Nachbehandlungseinrichtung können mit höheren Mischungsverhältnissen betrieben werden (bis zu 30 % Biodiesel).

Flüssigkeit/Füllmengen

Kraftstofftank	315 l	83,2 US-Gall.
DEF-Tank (Diesel Exhaust Fluid, Abgasreinigungsflüssigkeit)	16 l	4,2 US-Gall.
Kühlsystem	36 l	9,5 US-Gall.
Kurbelgehäuse	18 l	4,8 Gall.
Antriebsstrang	160 l	42,3 US-Gall.
Seitenantriebe (jeweils)	8 l	2,1 US-Gall.
Laufrollenrahmen – Standard (jeweils)	18 l	4,8 Gall.
Laufrollenrahmen – LGP (jeweils)	27 l	7,1 US-Gall.
Hydrauliktank	80 l	21,1 Gall.

Klimaanlagensystem

Das Klimaanlagensystem dieser Maschine enthält das fluorierte Treibhausgas R134a als Kältemittel (Erderwärmungspotenzial = 1430). In der Anlage befinden sich 1,36 kg (2,99 lb) Kältemittel, was einer CO₂-Produktion von 1946 metrischen Tonnen (2145 Tonnen) entspricht.

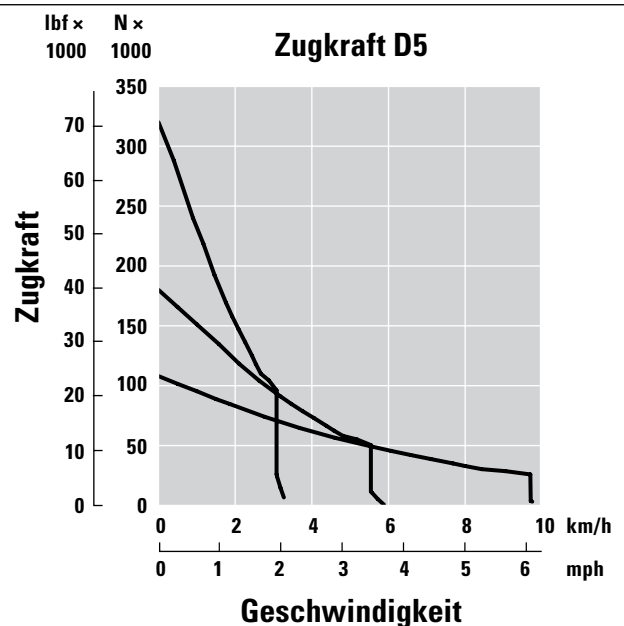
Getriebe

0,5 vorwärts	2,5 km/h	1,55 mph
0,5 vorwärts (EU)	2,4 km/h	1,50 mph
1,0 vorwärts	3,3 km/h	2,03 mph
1,0 vorwärts (EU)	3,0 km/h	1,89 mph
1,5 vorwärts	4,4 km/h	2,71 mph
2,0 vorwärts	5,8 km/h	3,57 mph
2,5 vorwärts	7,6 km/h	4,69 mph
3,0 vorwärts	9,8 km/h	6,07 mph
0,5 rückwärts	3,1 km/h	1,91 mph
0,5 rückwärts (EU)	2,9 km/h	1,80 mph
1,0 rückwärts	4,1 km/h	2,53 mph
1,0 rückwärts (EU)	3,6 km/h	2,20 mph
1,5 rückwärts	5,4 km/h	3,36 mph
2,0 rückwärts	7,1 km/h	4,43 mph
2,5 rückwärts	9,5 km/h	5,92 mph
3,0 rückwärts	12,2 km/h	7,59 mph

Zugkraft

1,0 vorwärts	320 kN	71939 lbf
2,0 vorwärts	198 kN	44512 lbf
3,0 vorwärts	113 kN	25403 lbf

Zugkraft



Hydrauliksteuerung

Maximaler Betriebsdruck

Anbaugerät	25000 kPa	3626 psi
Lenkung	45000 kPa	6527 psi

Pumpe

Pumpenförderstrom (Lenkung)	165 l/min	43,6 US-Gall./min
Pumpenförderstrom (Arbeitshydraulik)	127 l/min	33,5 US-Gall./min
Pumpenförderstrom (Lüfter)	49 l/min	12,9 US-Gall./min
Hubzylinder – Durchfluss	127 l/min	33,5 US-Gall./min
Kippzylinder – Durchfluss	127 l/min	33,5 US-Gall./min
Aufreißerzylinder – Durchfluss	127 l/min	33,5 US-Gall./min
Winkelzylinder – Durchfluss VPAT	127 l/min	33,5 US-Gall./min

Advanced Cabin Filtration

Fahrerkabine

- Die verteilten Klimaanlagekanäle mit automatischer Temperaturregelung und Gebläsestufe sorgen für ultimativen Fahrerkomfort mit weniger Benutzereingriffen.
- Weniger Wartungen des Kondensatorkerns mit automatischen Umkehrlüftern.
- Cat Advanced Cabin Filtration ist standardmäßig vorhanden.

Cat Advanced Cabin Filtration

- Schutz des Fahrers vor einatembaren Partikeln (Größe von 0,3–10 µm).
- Nachhaltig druckbelüftetes Fahrerhaus (gemäß U.S. Silica).
- Weniger Wartungen dank der langlebigeren Feinfilter.
- Schutz für alle Fahrerkabinekomponenten: Elektronik usw.
- Unterstützt die Einhaltung der Anforderungen für Fahrerhäuser gemäß U.S. Occupational Safety and Health Administration Silica Rule Table 1.
- Mehrstufige Filterangebote für optionale Upgrades der Effizienz. Wenden Sie sich bezüglich der Verfügbarkeit an einen Cat-Händler.
 - MERV 16 – Standardausrüstung
 - HEPA
 - Aktivkohle + HEPA
 - ABEK1 + HEPA

Normen

Informationen zum Schallpegel

- Falls das Fahrerhaus nicht ordnungsgemäß gewartet wurde oder der Betrieb längere Zeit bei geöffneten Türen und Fenstern oder bei starker Geräuschentwicklung erfolgt, ist möglicherweise ein Gehörschutz erforderlich.

Schallpegel		Testmethode
Schalldruckpegel am Fahrerohr	76 dB(A)	„ISO 6396:2008“ ⁽¹⁾
	76 dB(A)*	
Außen-Schalldruckpegel	110 dB(A)	„ISO 6395:2008“ ⁽²⁾
	110 dB(A)*	„ISO 6395:1988“ ⁽²⁾

*Für Maschinen, die den geltenden regionalen Vorschriften der Ukraine, des Vereinigten Königreichs und der Länder, in denen EU-Richtlinien gelten, entsprechen müssen.

⁽¹⁾Die Messung wurde bei 70 % der maximalen Drehzahl des Motorlüfters durchgeführt. Der Schallpegel kann bei unterschiedlichen Drehzahlen des Motorlüfters variieren. Die Messung wurde bei geschlossenen Kabinentüren und Kabinenfenstern durchgeführt. Die Fahrerkabine war ordnungsgemäß montiert und gewartet.

⁽²⁾Die Messung wurde bei 70 % der maximalen Drehzahl des Motorlüfters durchgeführt. Der Schallpegel kann bei unterschiedlichen Drehzahlen des Motorlüfters variieren.

- Die oben genannten Schallpegel enthalten eine Messunsicherheit sowie Unsicherheiten aufgrund der Produktionsstreuung.

Vibrationspegel

Maximalwert Hand/Arm*

ISO 5349:2001	2,5 m/s ²
---------------	----------------------

Maximalwert Ganzkörper*

ISO/TR25398:2006	0,5 m/s ²
------------------	----------------------

Sitzübertragungsfaktor

ISO 7096:2000 – Spektralklasse EM6 <0,7

*Die Werte beziehen sich auf einen in Planieranwendungen erfahrenen Fahrer. Weitere Informationen finden Sie im Betriebs- und Wartungshandbuch (OMM).

Überrollschutz (ROPS) / Steinschlagschutz (FOPS) / Fahrerschutzvorrichtung (OPS)

- Der Überrollschutzaufbau (ROPS, Rollover Protective Structure) erfüllt die folgenden Anforderungen: ISO 3471:2008.
- Der Steinschlagschutz (FOPS, Falling Object Protective Structure) erfüllt die folgenden Anforderungen: ISO 3449:2005 Level II.
- Die Fahrerschutzvorrichtungen (OPS) erfüllen die Anforderungen an den Fahrerschutz gemäß ISO 8084:2003 und WCB G604:2011.

Bremsen

- Die Bremsen entsprechen der ISO-Norm 10265:2008.

HD-/Forstwirtschaftsdozer D5 – technische Daten

D5 VPAT – Abmessungen HD / Forstwirtschaftsausführung

Einsatzgewicht ¹	18180 kg	40080 lb
Transportgewicht ²	17950 kg	39573 lb
Bodendruck (ISO 16754)	50,4 kPa	7,31 psi
Laufwerk (Standard)	40 Abschnitte mit 7 Laufrollen	
1 Spurweite	1,89 m	6'2"
2 Bodenplattenbreite (Standard)	610 mm	24,0"
3 Maschinenbreite	2,50 m	8'2"
4 Tragende Kettenlänge	2562 m	8'5"
Bodenaufgabefläche – ISO 16754	3,5 m ²	123,6 ft ²
Steghöhe (Normaleinsatz)	57 mm	2,2"
Steghöhe (Schwereinsatz)	66 mm	2,6"
Bodenfreiheit	358 mm	14,1"
5 Maschinenhöhe ³	3163 mm	10'5"
6 Länge der Grundmaschine ⁴	4689 mm	15'5"
Addieren Sie Folgendes zur Gesamtlänge der Maschine hinzu, wenn diese Anbaugeräte installiert sind.		
Zugvorrichtung	16 mm	0,6"
Aufreißer	1060 mm	41,7"
Abstreiferkasten	152 mm	6,0"
Winde	446 mm	17,6"

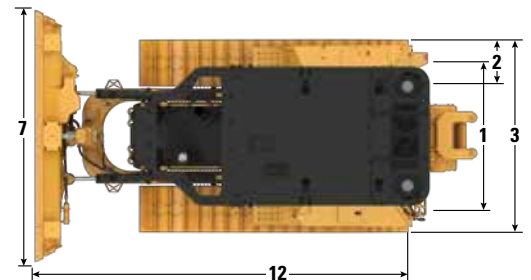
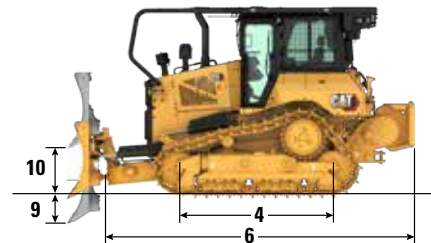
Alle oben aufgelisteten Abmessungen beziehen sich auf Cat Abrasion-Laufwerke mit Schwereinsatzbodenplatten mit Maximalbreite zur Konfiguration, VPAT-Schild und wurden gemäß ISO 16754 berechnet, sofern nicht anders angegeben.

¹Im Einsatzgewicht enthalten sind die komplette HD-Forstwirtschaftsausführung, VPAT-Schild, Schmier- und Kühlmittel, voller Kraftstofftank, Fahrerkabine für Forstwirtschaft mit ROPS und FOPS, Zugvorrichtung und Fahrer (75 kg).

²Im Transportgewicht enthalten sind die komplette HD-Forstwirtschaftsausführung mit VPAT-Schild (seitlich), Schildhubzylindern, C-Rahmen, Schmier- und Kühlmittel, 10 % Tankfüllung, Fahrerkabine mit ROPS und FOPS und Zugvorrichtung.

³Maschinenhöhe von der Stegspitze bis zur Spitze der auf den Astabweisern angebrachten Product-Link-Antenne. Bei Schwereinsatz 9 mm (0,4") addieren.

⁴Länge der Grundmaschine von der Rückseite der Astabweiser bis zur Spitze des C-Rahmens.



ANMERKUNG: Dargestellt ist das Modell VPAT HD Forstwirtschaftsausführung.

Schild

Typ	VPAT	
Kapazität (ISO 9246)	3,5 m ³	4,58 yd. ³
7 Breite über Eckmesser	3272 mm	128,8"
Breite ohne Eckmesser	3159 mm	124,4"
Breite über Eckmesser (Schwenkwinkel 24°)	2998 mm	118,0"
Breite ohne Eckmesser (Schwenkwinkel 24°)	2908 mm	114,5"
Maximaler Schwenkwinkel	24°	
8 Höhe	1261 mm	49,6"
9 Grabtiefe	559 mm	22,0"
10 Hubhöhe	971 mm	38,2"
11 Maximale Neigung an Schildecken	257 mm	10,1"
Maximaler Kippwinkel	8,5°	
Winkelverstellung	60° (Schneidmesser/Boden, Nennwert); -2°/+4°	
12 Maschinenlänge (Schild gerade)	5081 m	16'8"
Maschinenlänge (Schwenkwinkel 24°)	5770 m	18'11"
Schildgewicht	1090 kg	2403 lb

HD-/Forstwirtschaftsdozer D5 – technische Daten

D5 LGP VPAT – Abmessungen HD / Forstwirtschaftsausführung

Einsatzgewicht ¹	20190 kg	44511 lb
Transportgewicht ²	19960 kg	44004 lb
Bodendruck (ISO 16754)	35,0 kPa	5,07 psi
Laufwerk (Standard)	46 Abschnitte mit 8 Laufrollen	
1 Spurweite	2,16 m	7'1"
2 Bodenplattenbreite (Standard)	840 mm	33,1"
3 Maschinenbreite	3,00 m	9'10"
4 Tragende Kettenlänge	3116 m	10'3"
Bodenauf­lage­fläche – ISO 16754	5,8 m ²	204,8 ft ²
Steghöhe (Normaleinsatz)	57 mm	2,2"
Steghöhe (Schwereinsatz)	66 mm	2,6"
Bodenfreiheit	473 mm	18,6"
5 Maschinenhöhe ³	3265 m	10'9"
6 Länge der Grundmaschine ⁴	5,06 m	16'7"
Addieren Sie Folgendes zur Gesamtlänge der Maschine hinzu, wenn diese Anbaugeräte installiert sind.		
Zugvorrichtung	16 mm	0,6"
Aufreißer	1060 mm	41,7"
Abstreiferkasten	152 mm	6,0"
Winde	446 mm	17,6"

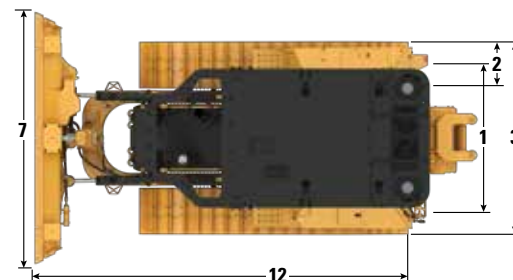
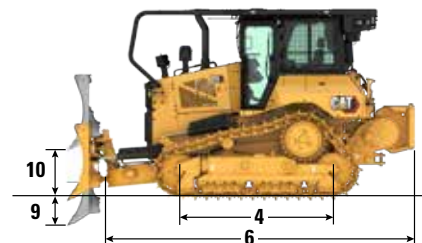
Alle oben aufgelisteten Abmessungen beziehen sich auf Cat Abrasion-Laufwerke mit Schwereinsatzbodenplatten mit Maximalbreite zur Konfiguration, VPAT-Schild und wurden gemäß ISO 16754 berechnet, sofern nicht anders angegeben.

¹Im Einsatzgewicht enthalten sind die komplette HD-Forstwirtschaftsaus­rüs­tung, VPAT-Schild, Schmier- und Kühlmittel, voller Kraftstofftank, Fahrer­kabine für Forstwirtschaft mit ROPS und FOPS, Zugvorrichtung und Fahrer (75 kg).

²Im Transportgewicht enthalten sind die komplette HD-Forstwirtschaftsaus­rüs­tung mit VPAT-Schild (seitlich), Schildhubzylindern, C-Rahmen, Schmier- und Kühlmittel, 10 % Tankfüllung, Fahrer­kabine mit ROPS und FOPS und Zugvorrichtung.

³Maschinenhöhe von der Stegspitze bis zur Spitze der auf den Astabweisern angebrachten Product-Link-Antenne. Bei Schwereinsatz 9 mm (0,4") addieren.

⁴Länge der Grundmaschine von der Rückseite der Astabweiser bis zur Spitze des C-Rahmens.



ANMERKUNG: Dargestellt ist das Modell VPAT HD Forstwirtschaftsausführung zur Veranschaulichung.

Schild

Typ	LGP VPAT	
Kapazität (ISO 9246)	4,0 m ³	5,23 yd ³
Breite über Eckmesser	4080 mm	160,6"
Breite ohne Eckmesser	3969 mm	156,3"
Breite über Eckmesser (Schwenkwinkel 24°)	3736 mm	147,1"
Breite ohne Eckmesser (Schwenkwinkel 24°)	3640 mm	143,3"
Maximaler Schwenkwinkel	24°	
8 Höhe	1263 mm	49,7"
9 Grabtiefe	580 mm	22,8"
10 Hubhöhe	1051 mm	41,4"
11 Maximale Neigung an Schildecken	371 mm	14,6"
Maximaler Kippwinkel	8,5°	
Winkelverstellung	60° (Schneidmesser/Boden, Nennwert); -2°/+4°	
12 Maschinenlänge (Schild gerade)	5450 m	17'11"
Maschinenlänge (Schwenkwinkel 24°)	6235 m	20'5"
Schildgewicht	1256 kg	2769 lb

HD-/Forstwirtschaftsdozer D5 – technische Daten

D5 SU – Abmessungen HD / Forstwirtschaftsausführung

Einsatzgewicht ¹	18520 kg	40830 lb
Transportgewicht ²	18290 kg	40323 lb
Bodendruck (ISO 16754)	51,5 kPa	7,47 psi
Laufwerk (Standard)	40 Abschnitte mit 7 Laufrollen	
1 Spurweite	1,89 m	6'2"
2 Bodenplattenbreite (Standard)	610 mm	24,0"
3 Maschinenbreite	2,50 m	8'2"
4 Tragende Kettenlänge	2562 m	8'5"
Bodenaufgabefläche – ISO 16754	3,5 m ²	123,6 ft ²
Steghöhe (Normaleinsatz)	57 mm	2,2"
Steghöhe (Schwereinsatz)	66 mm	2,6"
Bodenfreiheit	358 mm	14,1"
5 Maschinenhöhe ³	3163 m	10'5"
6 Länge der Grundmaschine ⁴	4095 m	13'5"
Addieren Sie Folgendes zur Gesamtlänge der Maschine hinzu, wenn diese Anbaugeräte installiert sind.		
Zugvorrichtung	16 mm	0,6"
Aufreißer	1060 mm	41,7"
Abstreiferkasten	152 mm	6,0"
Winde	446 mm	17,6"

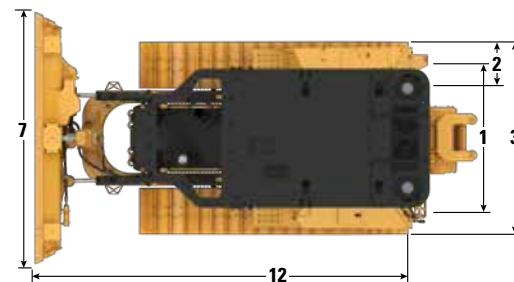
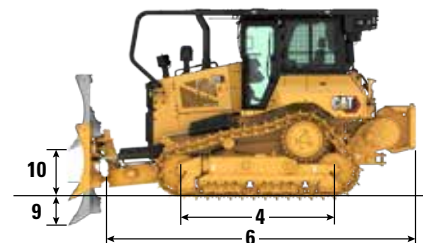
Alle oben aufgelisteten Abmessungen beziehen sich auf Cat Abrasion-Laufwerke mit Schwereinsatzbodenplatten mit Maximalbreite zur Konfiguration, SU-Schild und wurden gemäß ISO 16754 berechnet, sofern nicht anders angegeben.

¹Im Einsatzgewicht enthalten sind die komplette HD-Forstwirtschaftsausführung, SU-Schild und HD-Schubarminstallation, Schmier- und Kühlmittel, voller Kraftstofftank, Fahrerkabine für Forstwirtschaft mit ROPS und FOPS, Zugvorrichtung und Fahrer (75 kg).

²Im Transportgewicht enthalten sind die komplette HD-Forstwirtschaftsausführung mit SU-Schild und HD-Schubarminstallation (seitlich), Schildhubzylinder, Schmier- und Kühlmittel, 10 % Tankfüllung, Fahrerkabine für Forstwirtschaft mit ROPS und FOPS und Zugvorrichtung.

³Maschinenhöhe von der Stegspitze bis zur Spitze der auf den Astabweisern angebrachten Product-Link-Antenne. Bei Schwereinsatz 9 mm (0,4") addieren.

⁴Länge der Grundmaschine von der Rückseite bis zur Vorderseite der Astabweiser.



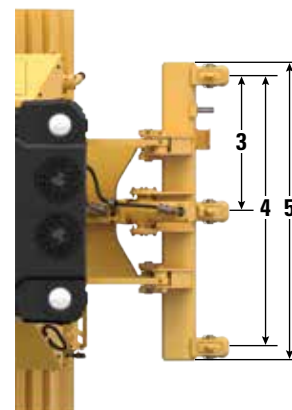
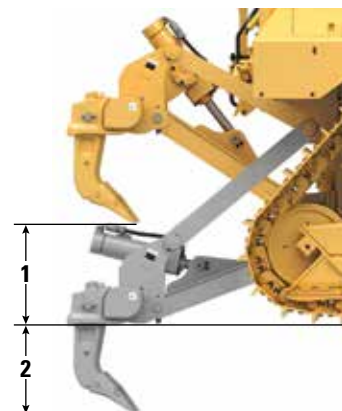
ANMERKUNG: Dargestellt ist das Modell VPAT HD Forstwirtschaftsausführung zur Veranschaulichung.

Schild

Typ	SU	
Kapazität (ISO 9246)	4,3 m ³	5,62 yd ³
7 Breite über Eckmesser	3164 mm	124,6"
Breite ohne Eckmesser	3122 mm	122,9"
8 Höhe	1338 mm	52,7"
9 Grabtiefe	544 mm	21,4"
10 Hubhöhe	1104 mm	43,5"
11 Maximale Neigung an Schildecken	140 mm	5,5"
Maximaler Kippwinkel	8°	
12 Maschinenlänge mit SU-Schild	5168 m	16'11"
Schildgewicht	2050 kg	4519 lb

Aufreißer

Typ	Festes Parallelogramm	
Gewicht	1393 kg	3071 lb
1 Maximale Bodenfreiheit, angehoben (Reißzahnspitze)		
D5 VPAT / Schubarme	404 mm	15,9"
D5 LGP VPAT	518 mm	20,4"
2 Maximale Eindringtiefe		
Standard	552 mm	21,7"
LGP	437 mm	17,2"
3 Reißschenkelabstand	1000 mm	39,4"
4 Abstand der äußeren Reißschenkel	2,0 m	78,7"
Querschnitt	73 mm × 176 mm	2,9" × 6,9"
Anzahl der Reißschenkel-Einstecktaschen		3
5 Querträgerbreite	2202 mm	86,7"
Querschnitt Ausleger	219 mm × 254 mm	8,6" × 10,0"
Maximale Eindringkraft		
Standard	51,6 kN	11600 lbf
LGP	43 kN	9667 lbf
Maximale Ausbrechkraft		
Standard	211,2 kN	47480 lbf
LGP	170 kN	38217 lbf



Winde

Modell	PA55 Standard-Drehzahl		PA55 Langsame Geschwindigkeit	
Gewicht*	1277 kg	2815 lb	1277 kg	2815 lb
Ölvolumen	73 l	19,3 US-Gall.	73 l	19,3 US-Gall.
Länge Winde u. Halterung	1145 mm	45,1"	1145 mm	45,1"
Windengehäusebreite	975 mm	38,4"	975 mm	38,4"
Bandagendurchmesser	254 mm	10,0"	254 mm	10,0"
Bandagenbreite	315 mm	12,4"	315 mm	12,4"
Flanschdurchmesser	504 mm	19,8"	504 mm	19,8"
Fassungsvermögen der Trommel – 22 mm (0,88")	88 m	288'9"	88 m	288'9"
Windenantrieb	Mechanisch		Mechanisch	
Steuern	Elektrik		Elektrik	
Gesamtbreite	975 mm	38,4"	975 mm	38,4"
Seildurchmesser (empfohlen)	19 mm	0,75"	19 mm	0,75"
Größe der Seilklemmen (Außendurchmesser × Länge)	54 mm × 67 mm	2,1" × 2,6"	54 mm × 67 mm	2,1" × 2,6"
Max. leere Trommel				
Seilzugkraft	31388 kg	69200 lb	31388 kg	69200 lb
Seilgeschwindigkeit	43 m/min	141'/min	16 m/min	53'/min
Max. volle Trommel				
Seilzugkraft	23359 kg	51498 lb	31388 kg	69200 lb
Seilgeschwindigkeit	66 m/min	210'/min	28 m/min	91'/min

* Gewicht: beinhaltet Pumpe, Bedienelementen, Öl, Befestigungshalterungen und Distanzstücken.
Es sind Winden mit langsamer und normaler Geschwindigkeit erhältlich.

Bodenplatten

Einige Bodenplatten sind nicht in allen Regionen verfügbar. Weitere Informationen erhalten Sie bei Ihrem Cat-Händler.

	Standard			LGP	
	560 mm (22")	600 mm (24")	610 mm (24")	840 mm (33")	860 mm (34")
Heavy Duty Extended Life (HDXL)					
Normaleinsatz	✓	✓			
Schwereinsatz	✓	✓		✓	✓
Selbstreinigend					✓
Cat Abrasion					
Normaleinsatz			✓	✓	
Schwereinsatz	✓		✓	✓	✓

HD-/Forstwirtschaftsdozer D5 – Standard- und Sonderausrüstung

Standard- und Sonderausrüstung

Die Standard- und Sonderausrüstung kann variieren. Weitere Informationen erhalten Sie bei Ihrem Cat-Händler.

	Standard	Optional		Standard	Optional
ANTRIEBSSTRANG			ARBEITSUMGEBUNG		
Cat-Dieselmotor C7.1	✓		Premiumfahrerkabine HD / Forstwirtschaft mit stoßfesten Polycarbonattüren, seitlichen Schiebefenstern und verstellbaren Armlehnen	+	
Vollautomatisches 3-Gang-Getriebe:	✓		10"-LCD-Vollfarb-Display (254 mm)	✓	
– Automatisches Umschalten und Herunterschalten			Integrierte Rückfahrkamera	✓	
– Geregelte Drosselklappe, lastkompensiert			Wichtige Maschinenmerkmale auf dem Display	✓	
– Stufenlose Einstellung der Fahrgeschwindigkeit			Anwendungsprofil	✓	
– Programmierbare/auswählbare bidirektionale Schaltung			Sitz mit Textilbezug	✓	
Luftgekühlter Ladeluftkühler	✓		Deluxe-Ledersitz, beheizbar/belüftet		✓
Kühler mit Aluminiumgitterblech	✓		Elektrohydraulische Anbaugeräte- und Lenksteuerungen	✓	
Automatische Glühkerzen	✓		Joystick-Bedienelement – ARO		✓
Differenziallenkung	✓		Frischluffilter	✓	
Motorluftvorreiniger	✓		Elektrischer Frischluftfilter-Vorreiniger		✓
Motorluftvorreiniger mit Turbine / Fremdkörpersieb		^	In der Fahrerkabine montiertes modulares HVAC-System (Heizung, Lüftung, Klimaanlage)	✓	
Leerlaufabschaltung	✓		Rückspiegel	✓	
Verbesserte Antriebssteuerung:	✓		Automatiksicherheitsgurt 76 mm (3")	✓	
– Bergabfahrlilfe			4-Punkt-Sicherheitsgurt-Kit (vom Händler installiert)		✓
– Bergsicherung			Haltegriffe/Gurte auf beiden Seiten des Kabinendachs	✓	
– Abbremspedal			Funkgeräte-Vorrüstung		✓
– Steuerung des Lenkradius			Radio, AM / FM / AUX / USB / Bluetooth		✓
Langzeitkühlmittel	✓		Zusätzlicher Stauraum	✓	
Ätherstarthilfe		✓	Becherhalter	✓	
Seitenantriebe – Standard oder LGP	✓		Fußstützen für die Instrumententafel	✓	
Kraftstoffentlüftungspumpe	✓		Handschuhfach	✓	
Kraftstoff-Wasserabscheider	✓		Aufbewahrungsfach für Brotdose	✓	
Hydraulischer bedarfsgesteuerter Lüfter	✓		Wischtücher		
Hydraulischer Umkehrlüfter		✓			
Schalldämpfung (nur EU)		✓			
Schmutzabweisender Kühlerblock		✓			

+ Im Forstwirtschaftspaket enthalten.

^ Empfohlen

(Forts. nächste Seite)

HD-/Forstwirtschaftsdozer D5 – Standard- und Sonderausrüstung

Standard- und Sonderausrüstung (Fortsetzung)

Die Standard- und Sonderausrüstung kann variieren. Weitere Informationen erhalten Sie bei Ihrem Cat-Händler.

	Standard	Optional		Standard	Optional
SCHUTZVORRICHTUNGEN UND GITTER			ELEKTRIK		
Front- und Fahrerhausschürzen mit Schutzdach	+		Premiumleuchten – Beleuchtungspaket mit 12 LED-Leuchten und Schutzvorrichtung	+	
Seitlich und hinten klappbare Abdeckungen	+		Rückfahrsignal	✓	
HD-Unterbodenschutzbleche und Kraftstofftank-Schutzvorrichtung	+		Warnleuchte		✓
Schutzplattenvorrichtung für Kraftstofftank	+		Wandler: 15 A, 12-V-Ausgang	✓	
LAUFWERK			SERVICE UND WARTUNG		
Laufwerk in Standardausführung oder mit geringem Bodendruck (LGP, Low Ground Pressure)	✓		Ausbau der Fahrerkabine in 30 Minuten	✓	
HD (HDXL mit DuraLink)		^	Einstellbarer Pitch-Link (VPAT)	✓	
Cat Abrasion-Laufwerk		✓	Zentralisierte Ferndruckmessanschlüsse	✓	
Tragrollen	✓		Öko-Ablassventile	✓	
Hydraulische Kettenspanner	✓		Längere Serviceintervalle (1000 Stunden Motor, 1000 Stunden Antriebsstrang)	✓	
Laufrollen und Leiträder mit Dauerschmierung	✓		Schnellbetankungsanlage		✓
Normaleinsatzbodenplatten (siehe Diagramm auf Seite 36)	✓		Servicezentrum auf Bodenebene (elektrische Ferntrennung, sekundärer Ausschalter und Betriebsstundenzähler)	✓	
Schwereinsatzbodenplatten (siehe Diagramm auf Seite 36)		✓	Schnellölwechsel		✓
Überarbeiteter Laufrollenrahmen	✓		Hochbelastbare perforierte Kühlerklappen, klappbar	✓	
Führungs- und Schutzplatten für Laufrollenrahmen: mittig, teilweise oder vollständig (ANMERKUNG: mittige Führungs- und Schutzplatten standardmäßig auf LGP-Maschine)		✓	Hintere Leiter	✓	
PLANIERSCHILDE			SCHILDE		
HD-Bulldozer-Paket mit Schutzvorrichtungen an den Kippleitungen		✓	Heckarbeitsscheinwerfer		✓
VPAT-Dozer-Paket	✓		Wiederauffüllende Kraftstoffförderpumpe (nur EU)		✓
SU-Dozer-Paket		✓	Abnehmbare Motorraumverkleidungen mit Lüftungsschlitzen, klappbar	✓	
SCHILDE			HYDRAULIK		
VPAT		✓	S'O-S-Anschlüsse	✓	
Semi-Universal (SU)		✓	Schaufelhalter	✓	
VPAT klappbar		✓	Arbeitsscheinwerfer im Motorraum		✓
Load-Sensing-Hydraulik	✓				
Unabhängige Lenk- und Arbeitshydraulikpumpen	✓				

(Forts. nächste Seite)

+ Im Forstwirtschaftspaket enthalten.

^ Empfohlen

Standard- und Sonderausrüstung

Die Standard- und Sonderausrüstung kann variieren. Weitere Informationen erhalten Sie bei Ihrem Cat-Händler.

	Standard	Optional		Standard	Optional
BATTERIEN, ANLASSER, DREHSTROMGENERATOREN UND KÜHLFLÜSSIGKEIT			CAT-TECHNOLOGIE		
95-A-Drehstromgenerator	✓		Slope Indicate	✓	
24-Volt-Anlasser	✓		Cat Assist mit ARO*	✓	
Arctic-Motorkühlmittel, -51 °C (-60 °F)		✓	Cat Grade 3D-fähig (nur Hardware)*		✓
Langzeit-Motorkühlmittel, -37 °C (-35 °F)	✓		Cat Grade 3D mit Assist*		✓
Kaltwetterpaket: Hochleistungs-batterie, Hochleistungsstarter, Äther-Starthilfe, Kühlwasservorwärmer		✓	Fahrerkabine mit Maschinensteuerungsvorrüstung (Drittpartei)	✓	
Zwei wartungsfreie 12-Volt-Batterien (950 Kälteprüfstrom) (24-Volt-System)	✓		Kompatibilität mit Funkgeräten und Basisstationen von Trimble, Topcon und Leica.	✓	
ANBAUGERÄTE			Möglichkeit zum Einbau von 3D-Grade-Systemen von Trimble, Topcon und Leica	✓	
Hintere Hydraulik mit Aufreißervorbereitung		✓	Product Link, mobilfunkgestützt	✓	
Doppelaufreißer-/windensteuerung		✓	Product Link – über Mobilfunk oder Satellit		✓
Aufreißer mit geraden oder gebogenen Reißzähnen		✓	Software-Updates/Fehlersuche per Fernzugriff	✓	
Winde		✓	Grade-Verbindung		✓
Zugvorrichtung	✓		Fahrer-ID	✓	
Abstreiferkasten hinten, mit Abstreifbalken		✓	Maschinensicherung – Passcode	✓	
			Maschinensicherung – Bluetooth		✓
			Fernsteuerungs-Vorrüstung	✓	
			Cat Command for Dozing		✓

*Einzelheiten zum Technologiepaket finden Sie auf Seite 13.



D5

Feuerlöschdozer

Stellen Sie sich den Anforderungen von Brandbekämpfung und -prävention mit dem werksseitig montierten Ausrüstungen, die dafür ausgelegt sind, den Fahrer und die Maschine bei rauen Anwendungen zu schützen.

Neue Dimension der Leistungsfähigkeit

- Nutzen Sie mehr Gewicht und mehr Nettoleistung als beim D6N, um eine Vielzahl an Aufgaben zu bewältigen.
- Unterbrechungsfreie Beschleunigung, kürzere Taktzeiten und leichteres Manövrieren auf der Baustelle durch ein vollautomatisches 3-Gang-Getriebe.
- Kein Gangwechsel erforderlich: Stellen Sie nur die gewünschte Fahrgeschwindigkeit ein, und der Dozer sorgt automatisch für einen möglichst geringen Kraftstoffverbrauch und optimale Leistung.
- Komplett neu gestaltete, geräumigere Fahrerkabine für einen völlig neuen Maßstab in Sachen Komfort und Produktivität.
- Bessere Sicht nach vorn als beim Vorgängermodell durch eine größere Glasfläche und eine steilere Motorhaube.

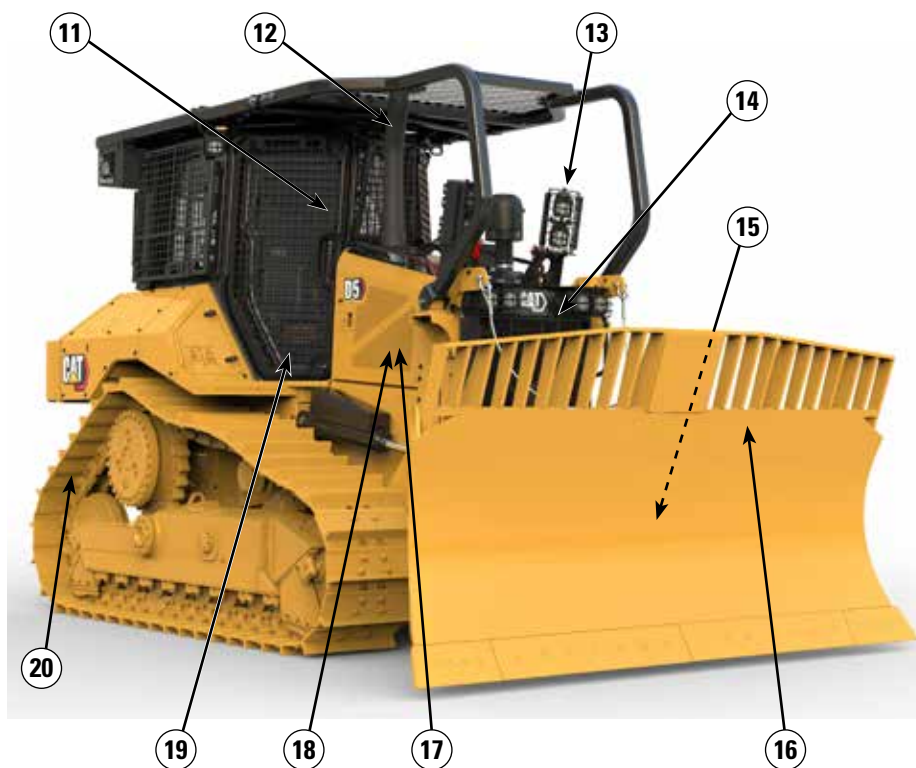
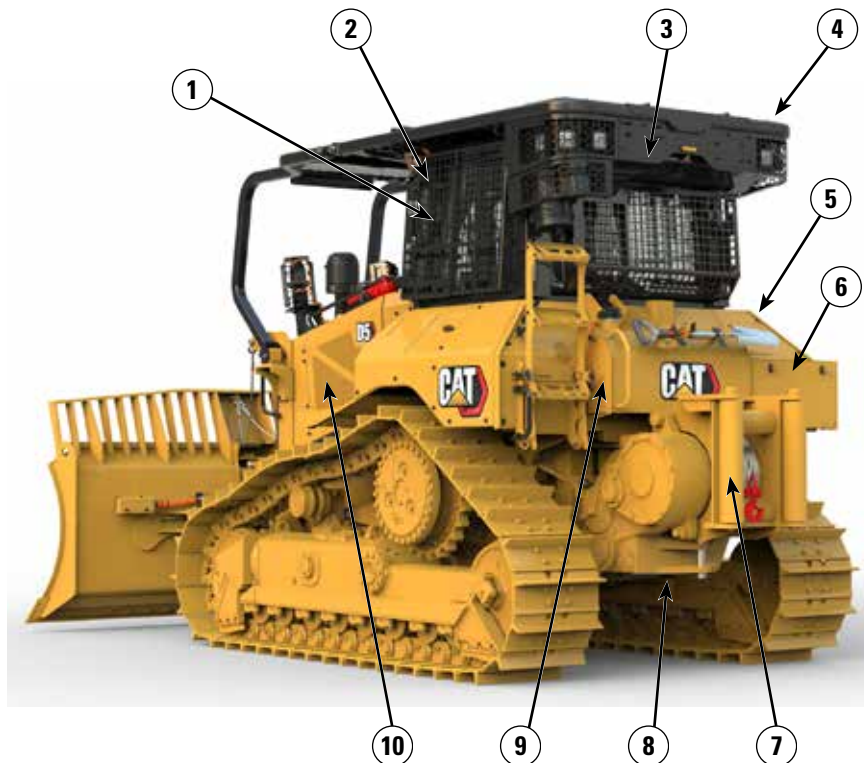
Feuerlöschdozer

- Feuerlöschdozerkabine mit gehärtetem/verbundenem Glas, Silikonabdichtung zwischen Kabine und Blech und verbesserter Kabinenluftfilterung.
- Kraftstoff-Notabschaltung in der Kabine.
- Durchgehend robuste Schutzvorrichtungen, einschließlich kompletter Kehrbleche, Schutzgitter und robuste Bodenschutzvorrichtungen.
- Feuerfeste, umwickelte Hydraulikschläuche und Kabelbäume.
- Wärmeisolierte Kraftstoff-, A/C-, Luft- und DEF-Leitungen.
- Schalldämpferverlängerung bündig mit der oberen Platte der Kehrbleche.
- Beleuchtungspakete:
 - 4 hitzebeständige Leuchten mit 4200 Lumen (Gehäuse und Linse) und isolierte Vorbereitung für Kabelstrang und Schalter für weitere 12 Lichter (Anpassung an Kundenwünsche).
 - Weitere 8 hitzebeständige Leuchten mit 4200 Lumen (Gehäuse und Linse).
 - Weitere 4 orangefarbene hitzebeständige Leuchten mit 3770 Lumen (Gehäuse und Linse) für bessere Sicht bei Rauch.
- XtraRear-Laufwerk mit Standardspur (43 Bodenplatten) und einer zusätzlichen Rolle hinten für mehr Stabilität an steilen Hängen.
- Der Bürstenschutz des Polterschildes ist mit geschützten Kabeln vom Polterschild zum Schutz der C-Rahmen-Leitungen ausgestattet.
- Schnellzugangstür am Kabinenboden zur einfachen Reinigung und zur schnellen Kontrolle des Antriebsstrangraums im Brandfall.
- Hydraulischer Umkehrlüfter.
- Wahlweise Standardmotor oder eine spezielle Motorisierung für Einsatzfahrzeuge (nur US-Bundesstaaten und Bundesfeuerwehrbehörden) gemäß 40 CFR 89-908.
- Feuerfestes EcoSafe®-Öl.
- Eingebautes betriebsbereites Feuerlöschsystem (mit Wasserbehälter, Pumpe und Schlauch. Berieselungsanlage ist nicht enthalten).

Vollständige Informationen finden Sie in der Liste der Standard-/Sonderausrüstung auf Seite 48.

Merkmale des D5-Feuerlöschdozers

- 1) Kabine von Feuerlöschdozern mit versiegelten und vergüteten/laminierten Türen/Fenstern, massiven Seitenfenstern.
- 2) Gebläsesteuerung, zusätzliche Schalter zur Steuerung von 8 Beleuchtungspaaren, Kraftstoff-Notabschaltung in der Kabine.
- 3) Verbesserte Filterung der Kabinenluft: ausgestattet mit einem Glutschutzgitter, einem Turbinenvorreiniger mit HEPA-Filter (filtert Partikel unter 0,3 Mikrometer). Eine Kombination aus Aktivkohle- und HEPA-Filter ist bei Cat Parts erhältlich.
- 4) Vollständige Bürsten mit Dachverlängerung.
- 5) Silikondichtung zwischen Fahrerkabine und Blech.
- 6) Schwerlast-Paket mit Schwerlastkotflügeln, Batteriekasten, Gehäuse und Kraftstofftankschutz.
- 7) Winde/Aufreißer mit Mehrfachsteuerung.
- 8) Hochbelastbare Bodenabdeckungen, jeweils 16 mm (0,6") dick.
- 9) Eingebautes, betriebsbereites Feuerlöschsystem (einschließlich Wassertank, Pumpe und Schlauch. Berieselungsanlage ist nicht enthalten).
- 10) Feuerfeste, umwickelte Hydraulikschläuche und Kabelstränge. Wärmeisolierte Kraftstoff-, Klimaanlage-, Luft- und DEF-Leitungen.



- 11) Frontscheibe und Kabinentüren sind mit Sichtschutz ausgestattet.
- 12) Schalldämpfer bündig mit Dachverlängerung.
- 13) Beleuchtungspakete:
 - 4 hitzebeständige Leuchten mit 4200 Lumen (Gehäuse und Linse) und isolierte Vorbereitung für Kabelstrang und Schalter für weitere 12 Lichter (Anpassung an Kundenwünsche).
 - Weitere 8 hitzebeständige Leuchten mit 4200 Lumen (Gehäuse und Linse).
 - Weitere 4 orangefarbene hitzebeständige Leuchten mit 3770 Lumen (Gehäuse und Linse) für bessere Sicht bei Rauch.
- 14) Hydraulischer Umkehrlüfter.
- 15) Abschleppöse vorne.
- 16) Das Bürstenschutzschild ist mit einem Schild zum Schutz der C-Rahmen-Leitungen ausgestattet.
- 17) Spezielle Motorisierung für Einsatzfahrzeuge (nur USA) gemäß 40 CFR 89-908.
- 18) Feuerfestes EcoSafe-Öl.
- 19) Schnellzugangstür am Fahrerkabinenboden.
- 20) XtraRear-Laufwerk, das eine Standardspurweite und einen am Heck verlängerten Laufrollenrahmen mit einer zusätzlichen Rolle kombiniert, für unübertroffene Stabilität an steilen Hängen und bei losem Material, wenn die Maschine mit einer Winde konfiguriert ist.

D5-Feuerlöschdozer – technische Daten

Motor

Motormodell	Cat C7.1	
Emissionen	Einhaltung von EPA Tier 4 Final (USA) / Stufe V (EU) / Japan 2014 / Stufe V (Korea)	
Antriebsstrang	Vollautomatisch mit 3 Gängen	
Nettoleistung (1770/min)		
ISO 9249/SAE J1349	127 kW	170 hp
ISO 9249 (DIN)	172 PS	
Motorleistung – Maximal (1600/min)		
ISO 14396	148 kW	198 hp
ISO 14396 (DIN)	201 mhp	
Bruttoleistung – Maximal (1600 /min)		
SAE J1995:2014	151 kW	202 hp
Bohrung	105 mm	4,1"
Hub	135 mm	5,3"
Hubraum	7,1 l	433,27 in ³

- Die angegebene Nettoleistung wurde am Motorschwungrad gemessen. Bei der Messung war der Motor mit Lüfter, Luftfilter, Modul für saubere Emissionen und Drehstromgenerator ausgerüstet.
- Die angegebene Leistung wird gemäß der jeweils gültigen Norm zum Zeitpunkt der Fertigung gemessen.
- Keine Drosselung erforderlich bis zu einer Höhe von 3000 m (9840') über NN, bei Höhen über 3000 m (9840') erfolgt die Drosselung automatisch.
- Cat-Dieselmotoren müssen betrieben werden mit schwefelarmen Dieselmotoren (ULSD) mit einem Schwefelgehalt von 15 ppm oder weniger oder mit ULSD, das gemischt wurde mit den folgenden Kraftstoffen mit einem geringen Kohlenstoffgehalt in einem Verhältnis von bis zu:
 - ✓ 20 % Biodiesel FAME (Fettsäure-Methylester)*
 - ✓ 100 % erneuerbarer Diesel, hydriertes Pflanzenöl (HVO) und GTL-Kraftstoffe (Gasverflüssigung)

Siehe Anleitung zur Gewährleistung einer erfolgreichen Anwendung. Wenden Sie sich an Ihren Cat-Händler oder lesen Sie „Caterpillar Machine Fluids Recommendations“ (SEBU6250), um weitere Informationen zu erhalten.

*Motoren ohne Nachbehandlungseinrichtung können mit höheren Mischungsverhältnissen betrieben werden (bis zu 30 % Biodiesel).

Flüssigkeit/Füllmengen

Kraftstofftank	315 l	83,2 US-Gall.
DEF-Tank (Diesel Exhaust Fluid, Abgasreinigungsflüssigkeit)	16 l	4,2 US-Gall.
Kühlsystem	36 l	9,5 US-Gall.
Kurbelgehäuse	18 l	4,8 Gall.
Antriebsstrang	160 l	42,3 US-Gall.
Seitenantriebe (jeweils)	8 l	2,1 US-Gall.
Laufrollenrahmen – Standard (jeweils)	18 l	4,8 Gall.
Laufrollenrahmen – LGP (jeweils)	27 l	7,1 US-Gall.
Hydrauliktank	80 l	21,1 Gall.

Klimaanlagensystem

Das Klimaanlagensystem dieser Maschine enthält das fluoridierte Treibhausgas R134a als Kältemittel (Erderwärmungspotenzial = 1430). In der Anlage befinden sich 1,36 kg (2,99 lb) Kältemittel, was einer CO₂-Produktion von 1946 metrischen Tonnen (2145 Tonnen) entspricht.

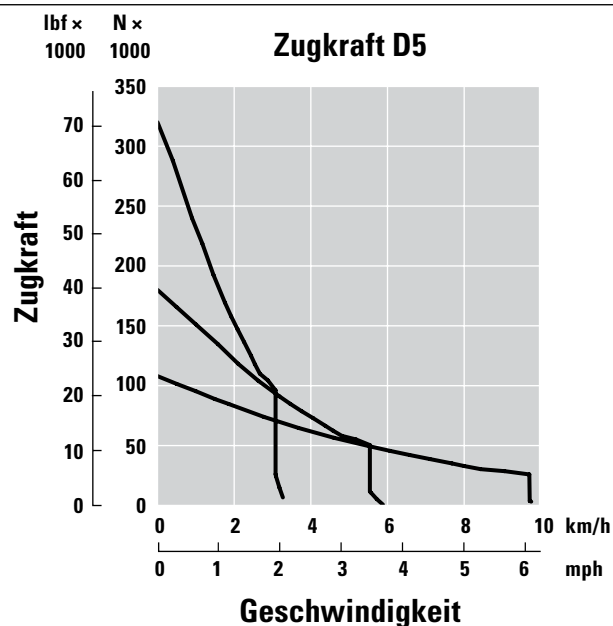
Getriebe

0,5 vorwärts	2,5 km/h	1,55 mph
0,5 vorwärts (EU)	2,4 km/h	1,50 mph
1,0 vorwärts	3,3 km/h	2,03 mph
1,0 vorwärts (EU)	3,0 km/h	1,89 mph
1,5 vorwärts	4,4 km/h	2,71 mph
2,0 vorwärts	5,8 km/h	3,57 mph
2,5 vorwärts	7,6 km/h	4,69 mph
3,0 vorwärts	9,8 km/h	6,07 mph
0,5 rückwärts	3,1 km/h	1,91 mph
0,5 rückwärts (EU)	2,9 km/h	1,80 mph
1,0 rückwärts	4,1 km/h	2,53 mph
1,0 rückwärts (EU)	3,6 km/h	2,20 mph
1,5 rückwärts	5,4 km/h	3,36 mph
2,0 rückwärts	7,1 km/h	4,43 mph
2,5 rückwärts	9,5 km/h	5,92 mph
3,0 rückwärts	12,2 km/h	7,59 mph

Zugkraft

1,0 vorwärts	320 kN	71939 lbf
2,0 vorwärts	198 kN	44512 lbf
3,0 vorwärts	113 kN	25403 lbf

Zugkraft



Hydrauliksteuerung

Maximaler Betriebsdruck

Anbaugerät	25000 kPa	3626 psi
Lenkung	45000 kPa	6527 psi

Pumpe

Pumpenförderstrom (Lenkung)	165 l/min	43,6 US-Gall./min
Pumpenförderstrom (Arbeitshydraulik)	127 l/min	33,5 US-Gall./min
Pumpenförderstrom (Lüfter)	49 l/min	12,9 US-Gall./min
Hubzylinder – Durchfluss	127 l/min	33,5 US-Gall./min
Kippzylinder – Durchfluss	127 l/min	33,5 US-Gall./min
Aufreißerzylinder – Durchfluss	127 l/min	33,5 US-Gall./min
Winkelzylinder – Durchfluss VPAT	127 l/min	33,5 US-Gall./min

Advanced Cabin Filtration

Fahrerkabine

- Die verteilten Klimaanlagekanäle mit automatischer Temperaturregelung und Gebläsestufe sorgen für ultimativen Fahrerkomfort mit weniger Benutzereingriffen.
- Weniger Wartungen des Kondensatorkerns mit automatischen Umkehrlüftern.
- Cat Advanced Cabin Filtration ist standardmäßig vorhanden.

Cat Advanced Cabin Filtration

- Schutz des Fahrers vor einatembaren Partikeln (Größe von 0,3–10 µm).
- Nachhaltig druckbelüftetes Fahrerhaus (gemäß U.S. Silica).
- Weniger Wartungen dank der langlebigeren Feinfilter.
- Schutz für alle Fahrerkabinenkomponenten: Elektronik usw.
- Unterstützt die Einhaltung der Anforderungen für Fahrerhäuser gemäß U.S. Occupational Safety and Health Administration Silica Rule Table 1.
- Mehrstufige Filterangebote für optionale Upgrades der Effizienz. Wenden Sie sich bezüglich der Verfügbarkeit an einen Cat-Händler.
 - MERV 16 – Standardausrüstung
 - HEPA
 - Aktivkohle + HEPA
 - ABEK1 + HEPA

Normen

Informationen zum Schallpegel

- Falls das Fahrerhaus nicht ordnungsgemäß gewartet wurde oder der Betrieb längere Zeit bei geöffneten Türen und Fenstern oder bei starker Geräuschentwicklung erfolgt, ist möglicherweise ein Gehörschutz erforderlich.

Schallpegel		Testmethode
Schalldruckpegel am Fahrerohr	76 dB(A)	„ISO 6396:2008“ ⁽¹⁾
	76 dB(A)*	
Außen-Schalldruckpegel	110 dB(A)	„ISO 6395:2008“ ⁽²⁾
	110 dB(A)*	„ISO 6395:1988“ ⁽²⁾

*Für Maschinen, die den geltenden regionalen Vorschriften der Ukraine, des Vereinigten Königreichs und der Länder, in denen EU-Richtlinien gelten, entsprechen müssen.

⁽¹⁾Die Messung wurde bei 70 % der maximalen Drehzahl des Motorlüfters durchgeführt. Der Schallpegel kann bei unterschiedlichen Drehzahlen des Motorlüfters variieren. Die Messung wurde bei geschlossenen Kabinentüren und Kabinenfenstern durchgeführt. Die Fahrerkabine war ordnungsgemäß montiert und gewartet.

⁽²⁾Die Messung wurde bei 70 % der maximalen Drehzahl des Motorlüfters durchgeführt. Der Schallpegel kann bei unterschiedlichen Drehzahlen des Motorlüfters variieren.

- Die oben genannten Schallpegel enthalten eine Messunsicherheit sowie Unsicherheiten aufgrund der Produktionsstreuung.

Vibrationspegel

Maximalwert Hand/Arm*

ISO 5349:2001	2,5 m/s ²
---------------	----------------------

Maximalwert Ganzkörper*

ISO/TR25398:2006	0,5 m/s ²
------------------	----------------------

Sitzübertragungsfaktor

ISO 7096:2000 – Spektralklasse EM6 <0,7

*Die Werte beziehen sich auf einen in Planieranwendungen erfahrenen Fahrer. Weitere Informationen finden Sie im Betriebs- und Wartungshandbuch (OMM).

Überrollschutz (ROPS) / Steinschlagschutz (FOPS) / Fahrerschutzvorrichtung (OPS)

- Der Überrollschutzaufbau (ROPS, Rollover Protective Structure) erfüllt die folgenden Anforderungen: ISO 3471:2008.
- Der Steinschlagschutz (FOPS, Falling Object Protective Structure) erfüllt die folgenden Anforderungen: ISO 3449:2005 Level II.
- Die Fahrerschutzvorrichtungen (OPS) erfüllen die Anforderungen an den Fahrerschutz gemäß ISO 8084:2003 und WCB G604:2011.

Bremsen

- Die Bremsen entsprechen der ISO-Norm 10265:2008.

D5-Feuerlöschdozer – technische Daten

D5 LGP VPAT – Feuerlöscher

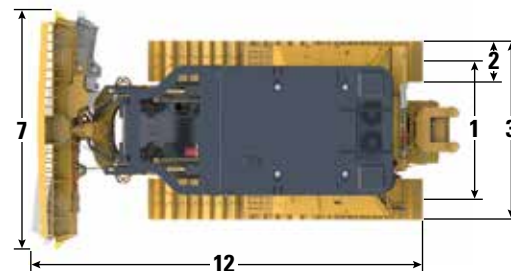
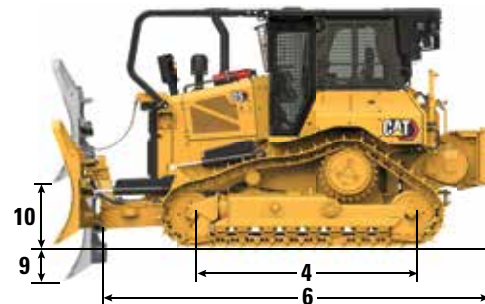
Einsatzgewicht ¹	22621 kg	49871 lb
Transportgewicht ²	20656 kg	45539 lb
Bodendruck (ISO 16754)	38,9 kPa	5,64 psi
Laufwerk (Standard)	46 Abschnitte mit 8 Laufrollen	
1 Spurweite	2,16 m	7'1"
2 Bodenplattenbreite (Standard)	840 mm	33,1"
3 Maschinenbreite	3,00 m	9'10"
4 Tragende Kettenlänge	3116 m	10'3"
Bodenaufgabefläche – ISO 16754	5,7 m ²	201,3 ft ²
Steghöhe (Normaleinsatz)	66 mm	2,6"
Bodenfreiheit	473 mm	18,6"
5 Maschinenhöhe ³	3265 m	10'9"
6 Länge der Maschine (von der Winde und Führungsrolle bis zur Vorderseite des C-Rahmens)	5680 m	18'8"

Alle oben aufgelisteten Abmessungen beziehen sich auf Cat Abrasion-Laufwerke mit Schwereinsatzbodenplatten mit Maximalbreite zur Konfiguration, VPAT-Schild und wurden gemäß ISO 16754 berechnet, sofern nicht anders angegeben.

¹Im Einsatzgewicht enthalten sind Schmier- und Kühlmittel, voller Kraftstofftank, Fahrerkabine mit ROPS und FOPS, Feuerlöschdozerschutzvorrichtungen mit Astabweisern und Schutzgittern an allen Fenstern außer den Kabinentüren und der vorderen Windschutzscheibe, Vorbereitung für ein Feuerlöschsystem, erweiterte Luftfilterung für die Fahrerkabine, Motorluftvorreiniger, Polterschild mit Bürstenschutz, Winde und Fahrer (75 kg).

²Im Transportgewicht enthalten sind Schmier- und Kühlmittel, voller Kraftstofftank, Fahrerkabine mit ROPS und FOPS, Feuerlöschdozerschutzvorrichtungen mit Astabweisern und Schutzgittern an allen Fenstern außer den Kabinentüren und der vorderen Windschutzscheibe, Vorbereitung für ein Feuerlöschsystem, erweiterte Luftfilterung für die Fahrerkabine, Motorluftvorreiniger, Winde und 10 % Tankfüllung.

³Maschinenhöhe von Stegspitze bis Ende der Product Link-Antenne. Addieren Sie bei Schwereinsatz 9 mm (0,4") hinzu.



ANMERKUNG: Dargestellt ist der D5 VPAT FSD mit XR-Laufwerk.

Schild

Typ	LGP VPAT mit Bürstengestell	
Kapazität (ISO 9246, inklusive Bürstengestell)	6,31 m ³	8,25 yd ³
7 Breite über Eckmesser	4080 mm	160,6"
Breite ohne Eckmesser	3969 mm	156,3"
Breite über Eckmesser (Schwenkwinkel 24°)	3736 mm	147,1"
Breite ohne Eckmesser (Schwenkwinkel 24°)	3640 mm	143,3"
Breite über die Endbits (Klinge nur für Transportzwecke um 33° abgewinkelt)	—	
Maximaler Schwenkwinkel	24°	
8 Höhe	1465 mm	57,7"
9 Grabtiefe	580 mm	22,8"
10 Hubhöhe	1051 mm	41,4"
11 Maximale Neigung an Schildecken	371 mm	14,6"
Maximaler Kippwinkel	8,5°	
Winkelverstellung	60° (Schneidmesser/Boden, Nennwert); -2°/+4°	
12 Maschinenlänge (Schild gerade)	6070 m	19'11"
Maschinenlänge (Schwenkwinkel 24°)	6855 m	22'6"
Schildgewicht	1462 kg	3223 lb

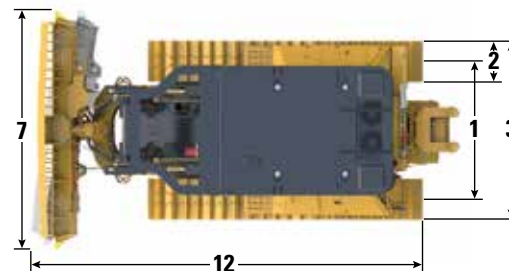
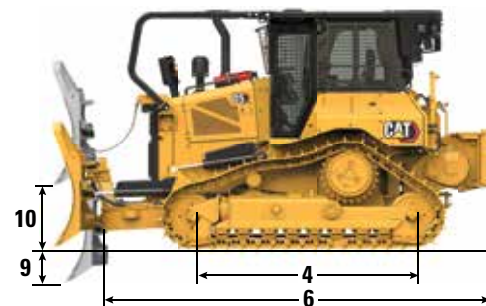
D5 VPAT – Abmessungen Brandbekämpfungsausführung

Maschine mit Standardlaufwerk:

Einsatzgewicht ¹	20356 kg	44877 lb
Transportgewicht ²	19017 kg	41925 lb
Laufwerk (Standard)	40 Abschnitte mit 7 Laufrollen	
Bodendruck (ISO 16754)	57,5 kPa	8,34 psi
4 Tragende Kettenlänge	2562 m	8'5"
Bodenauf­lage­fläche – ISO 16754	3,5 m ²	123,6 ft ²

Maschine mit XtraRear-Laufwerk:

Einsatzgewicht ⁴	20627 kg	45475 lb
Transportgewicht ²	19288 kg	42523 lb
Laufwerk (Standard)	43 Abschnitte mit 8 Laufrollen	
Bodendruck (ISO 16754)	57,5 kPa	8,34 psi
4 Tragende Kettenlänge	3659 m	12'0"
Bodenauf­lage­fläche – ISO 16754	3,52 m ²	124,3 ft ²
1 Spurweite	1,89 m	6'2"
2 Bodenplattenbreite (Standard)	610 mm	24,0"
3 Maschinenbreite	2,50 m	8'2"
Bodenauf­lage­fläche – ISO 16754	5,7 m ²	201,3 ft ²
Steghöhe (Normaleinsatz)	57 mm	2,2"
5 Bodenfreiheit	358 mm	14,1"
6 Maschinenhöhe ³	3163 m	10'5"
Länge der Maschine (von der Winde und Führungsrolle bis zur Vorderseite des C-Rahmens)	5310 m	17'5"



ANMERKUNG: Dargestellt ist der D5 FSD mit XR-Laufwerk.

Alle oben aufgelisteten Abmessungen beziehen sich auf Cat Abrasion-Laufwerke mit Schwereinsatzbodenplatten mit Maximalbreite zur Konfiguration, VPAT-Schild und wurden gemäß ISO 16754 berechnet, sofern nicht anders angegeben.

¹Im Einsatzgewicht enthalten sind Schmier- und Kühlmittel, voller Kraftstofftank, Fahrerkabine mit ROPS und FOPS, Feuerlöschdozerschutzvorrichtungen mit Astabweisern und Schutzgittern an allen Fenstern außer den Kabinentüren und der vorderen Windschutzscheibe, Vorbereitung für ein Feuerlöschsystem, erweiterte Luftfilterung für die Fahrerkabine, Motorluftvorreiniger, Polterschild mit Bürstenschutz, Winde und Fahrer (75 kg).

²Im Transportgewicht enthalten sind Schmier- und Kühlmittel, voller Kraftstofftank, Fahrerkabine mit ROPS und FOPS, Feuerlöschdozerschutzvorrichtungen mit Astabweisern und Schutzgittern an allen Fenstern außer den Kabinentüren und der vorderen Windschutzscheibe, Vorbereitung für ein Feuerlöschsystem, erweiterte Luftfilterung für die Fahrerkabine, Motorluftvorreiniger, Winde und 10 % Tankfüllung.

³Maschinenhöhe von Stegspitze bis Ende der Product Link-Antenne. Addieren Sie bei Schwereinsatz 9 mm (0,4") hinzu.

⁴Im Einsatzgewicht enthalten sind Schmier- und Kühlmittel, voller Kraftstofftank, Fahrerkabine mit ROPS und FOPS, Feuerlöschdozerschutzvorrichtungen mit Astabweisern und Schutzgittern an allen Fenstern außer den Kabinentüren und der vorderen Windschutzscheibe, XtraRear U/C, Vorbereitung für ein Feuerlöschsystem, erweiterte Luftfilterung für die Fahrerkabine, Motorluftvorreiniger, Polterschild mit Bürstenschutz, Winde und Fahrer (75 kg).

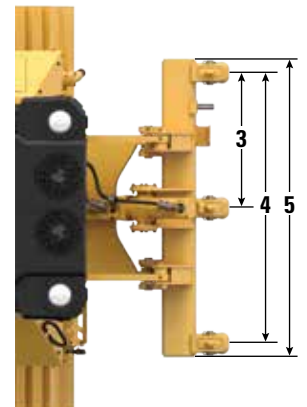
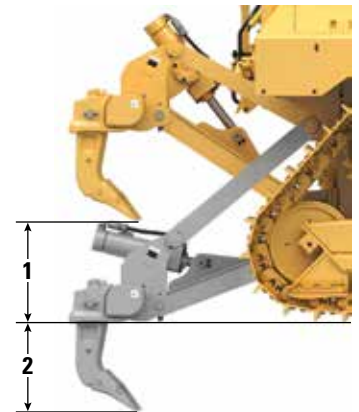
D5-Feuerlöschdozer – technische Daten

Schild

Typ	LGP VPAT mit Bürstengestell	
Kapazität (ISO 9246, inklusive Bürstengestell)	6,15 m ³	8,04 yd ³
7 Breite über Eckmesser	3272 mm	128,8"
Breite ohne Eckmesser	3159 mm	124,4"
Breite über Eckmesser (Schwenkwinkel 24°)	2998 mm	118,0"
Breite ohne Eckmesser (Schwenkwinkel 24°)	2908 mm	114,5"
Maximaler Schwenkwinkel	24°	
8 Höhe	1626 mm	64,0"
9 Grabtiefe	559 mm	22,0"
10 Hubhöhe	971 mm	38,2"
11 Maximale Neigung an Schildecken	257 mm	10,1"
Maximaler Kippwinkel	8,5°	
Winkelverstellung	60° (Schneidmesser/Boden, Nennwert); -2°/+4°	
12 Maschinenlänge (Schild gerade)	5735 m	18'10"
Maschinenlänge (Schwenkwinkel 24°)	6330 m	20'9"
Schildgewicht	1292 kg	2848 lb

Aufreißer

Typ	Festes Parallelogramm	
Gewicht	1393 kg	3071 lb
1 Maximale Bodenfreiheit, angehoben (Reißzahnspitze)		
D5 VPAT / Schubarme	404 mm	15,9"
D5 LGP VPAT	518 mm	20,4"
2 Maximale Eindringtiefe		
Standard	552 mm	21,7"
LGP	437 mm	17,2"
3 Reißschenkelabstand	1000 mm	39,4"
4 Abstand der äußeren Reißschenkel	2,0 m	78,7"
Querschnitt	73 mm × 176 mm	2,9" × 6,9"
Anzahl der Reißschenkel-Einstecktaschen	3	
5 Querträgerbreite	2202 mm	86,7"
Querschnitt Ausleger	219 mm × 254 mm	8,6" × 10,0"
Maximale Eindringkraft		
Standard	51,6 kN	11600 lbf
LGP	43 kN	9667 lbf
Maximale Ausbrechkraft		
Standard	211,2 kN	47480 lbf
LGP	170 kN	38217 lbf



Winde

Modell	PA55 Standard-Drehzahl		PA55 Langsame Geschwindigkeit	
Gewicht*	1277 kg	2815 lb	1277 kg	2815 lb
Ölvolumen	73 l	19,3 US-Gall.	73 l	19,3 US-Gall.
Länge Winde u. Halterung	1145 mm	45,1"	1145 mm	45,1"
Windengehäusebreite	975 mm	38,4"	975 mm	38,4"
Bandagendurchmesser	254 mm	10,0"	254 mm	10,0"
Bandagenbreite	315 mm	12,4"	315 mm	12,4"
Flanschdurchmesser	504 mm	19,8"	504 mm	19,8"
Fassungsvermögen der Trommel – 22 mm (0,88")	88 m	288'9"	88 m	288'9"
Windenantrieb	Mechanisch		Mechanisch	
Steuern	Elektrik		Elektrik	
Gesamtbreite	975 mm	38,4"	975 mm	38,4"
Seildurchmesser (empfohlen)	19 mm	0,75"	19 mm	0,75"
Größe der Seilklemmen (Außendurchmesser × Länge)	54 mm × 67 mm	2,1" × 2,6"	54 mm × 67 mm	2,1" × 2,6"
Max. leere Trommel				
Seilzugkraft	31388 kg	69200 lb	31388 kg	69200 lb
Seilgeschwindigkeit	43 m/min	141'/min	16 m/min	53'/min
Max. volle Trommel				
Seilzugkraft	23359 kg	51498 lb	31388 kg	69200 lb
Seilgeschwindigkeit	66 m/min	210'/min	28 m/min	91'/min

* Gewicht: beinhaltet Pumpe, Bedienelementen, Öl, Befestigungshalterungen und Distanzstücken.
Es sind Winden mit langsamer und normaler Geschwindigkeit erhältlich.

Bodenplatten

Einige Bodenplatten sind nicht in allen Regionen verfügbar. Weitere Informationen erhalten Sie bei Ihrem Cat-Händler.

	Standard		LGP	
	560 mm (22")	600 mm (24")	840 mm (33")	860 mm (34")
Heavy Duty Extended Life (HDXL)				
Normaleinsatz	✓	✓		
Schwereinsatz	✓	✓	✓	✓

D5-Feuerlöschdozer – Standard- und Sonderausrüstung

Standard- und Sonderausrüstung

Die Standard- und Sonderausrüstung kann variieren. Weitere Informationen erhalten Sie bei Ihrem Cat-Händler.

	Standard	Optional		Standard	Optional
ANTRIEBSSTRANG			ARBEITSUMGEBUNG		
Cat-Dieselmotor C7.1	✓		Feuerlöschkabine mit versiegelten und vergüteten Türen/Fenstern, soliden Seitenfenstern, Kraftstoff-Notabschaltung in der Kabine, aufklappbaren Heck- und Seitenscheiben, hinteren Kehrblechen mit Dachaufsatz, acht Schaltern am Armaturenbrett zur Steuerung der Beleuchtung, Bake/Blitzlicht bereit.	+	
Vollautomatisches 3-Gang-Getriebe:	✓		Verbundsicherheitsglas – alle Fenster		✓
– Automatisches Umschalten und Herunterschalten			Silikondichtung zwischen Fahrerkabine und Kotflügeln	+	
– Geregelte Drosselklappe, lastkompensiert			Frischluffilter	✓	
– Stufenlose Einstellung der Fahrgeschwindigkeit			Elektrischer Frischluftfilter-Vorreiniger		✓
– Programmierbare/wählbare bidirektionale Schaltung			Erweiterte Filterung der Kabinenluft: ausgestattet mit einem Glutschutzgitter, einem Turboluftvorreiniger mit HEPA-Filter (filtert Partikel unter 0,3 Mikrometer).		^
Luftgekühlter Ladeluftkühler	✓		Verbesserte Filterung der Kabinenluft: Kombination aus Aktivkohle- und HEPA-Filter. (Bei Cat Parts erhältlich)		^
Kühler mit Aluminiumgitterblech	✓		10"-LCD-Vollfarb-Display (254 mm)	✓	
Automatische Glühkerzen	✓		Integrierte Rückfahrkamera	✓	
Differenziallenkung	✓		Wichtige Maschinenmerkmale auf dem Display	✓	
Motorluftvorreiniger	✓		Anwendungsprofil	✓	
Motorluftvorreiniger mit Turbine / Fremdkörpersieb		✓	Sitz mit Textilbezug	✓	
Leerlaufabschaltung	✓		Deluxe-Ledersitz, beheizbar/belüftet		✓
Verbesserte Antriebssteuerung:	✓		Elektrohydraulische Anbaugeräte- und Lenksteuerung	✓	
– Bergabfahrhilfe			Kabinenmontiertes, modulares Heizungs-/Lüftungs-/Klimaanlagen-(HVAC)-System	✓	
– Bergsicherung			Rückspiegel	✓	
– Abbremspedal			Automatiksicherheitsgurt 76 mm (3")	✓	
– Steuerung des Lenkradius			4-Punkt-Sicherheitsgurt-Kit (vom Händler installiert)		✓
Langzeitkühlmittel	✓		Haltegriffe / Gurtbefestigungen auf beiden Seiten des Kabinendachs	✓	
Ätherstarthilfe		✓	Funkgeräte-Vorrüstung		✓
Seitenantriebe – Standard oder LGP	✓		Radio, AM/FM/AUX/USB/Bluetooth		✓
Kraftstoffentlüftungspumpe	✓		Zusätzlicher Stauraum	✓	
Kraftstoff-Wasserabscheider	✓		Becherhalter	✓	
Hydraulischer bedarfsgesteuerter Lüfter	✓		Fußstützen für die Instrumententafel	✓	
Hydraulischer Umkehrlüfter	+		Handschuhfach	✓	
Schalldämpfung (nur EU)		✓	Aufbewahrungsfach für Brotdose	✓	
Schmutzabweisender Kühlerblock		✓	Wischtücher	✓	
Motorausführung für Einsatzfahrzeuge: entspricht den EPA- (40 CFR 89-908) und CARB-Anforderungen mit dauerhaft deaktiviertem Überhitzungsschutz und DEF-Füllstandskontrolle. Nur in den USA verfügbar, für Regierungskunden, die Vollzeit in Notsituationen tätig sind.		✓			

+ Im Feuerlöschpaket enthalten

^ Empfohlen

(Forts. nächste Seite)

D5-Feuerlöschdozer – Standard- und Sonderausrüstung

Standard- und Sonderausrüstung (Fortsetzung)

Die Standard- und Sonderausrüstung kann variieren. Weitere Informationen erhalten Sie bei Ihrem Cat-Händler.

	Standard	Optional		Standard	Optional
SCHUTZVORRICHTUNGEN UND GITTER			PLANIERSCHILDE		
HD-Unterbodenschutzbleche für Feuerlöschdozer (alle Unterbodenschutzbleche einschließlich der Vorderseite sind 16 mm bzw. 0,6" dick)	+		VPAT-Dozer-Paket		✓
Schwerlastkotflügel, Batteriekasten, Gehäuse und Kraftstofftankschutz	+		Bulldozer-Paket zur Brandbekämpfung – Hebebühne und Kippleitungen mit thermischer und bruchfreier Umhüllung und Abriebschutz	+	
Ummantelte, feuerfeste Flüssigkeitsleitungen, Kabelstränge und Batteriekabel	+		SCHILDE		
Kehrbleche	+		VPAT		✓
Vordere Windschutzscheibe und Kabinentür mit Schutzgittern mit Scharnieren		✓	VPAT klappbar		✓
Schalldämpferverlängerung bündig mit der oberen Platte der Astabweiser	+		VPAT-Schild mit Bürstenschutz und zwei Kabeln zum Schutz der vorderen Hydraulikleitungen und Zylinderstangen		^
Handgriffe		✓	HYDRAULIK		
LAUFWERK			ELEKTRIK		
Laufwerk in Standardausführung oder mit geringem Bodendruck (LGP, Low Ground Pressure)	✓		Load-Sensing-Hydraulik	✓	
HD (HDXL mit DuraLink)		^	Unabhängige Lenk- und Arbeitshydraulikpumpen	✓	
XtraRear-Laufwerk (43 Bodenplatten) und einer zusätzlichen Rolle hinten für mehr Stabilität an steilen Hängen. Nur in bergigen Gebieten und bei Planierarbeiten auf losem Material empfohlen. Nur Standardspurweite		✓	Basislichtpaket: 4 hitzebeständige Leuchten mit 4200 Lumen (Gehäuse und Linse) und isolierte Verkabelung. 2 nach vorne und 2 nach hinten gerichtet		
Tragrollen	✓		Optionales Beleuchtungspaket: weitere 8 hitzebeständige Leuchten mit 4200 Lumen (Gehäuse und Linse) und 4 orangefarbene hitzebeständige Leuchten mit 3370 (Gehäuse und Linse)		^
Hydraulische Kettenspanner	✓		Wärmeisolierte Kabelstränge zum unabhängigen Anschluss von bis zu 8 Leuchtenpaaren	+	
Laufrollen und Leiträder mit Dauerschmierung	✓		Rückfahrtsignal	✓	
Normaleinsatzbodenplatten (siehe Diagramm auf Seite 47)	✓		Warnleuchte		✓
Schwereinsatzbodenplatten (siehe Diagramm auf Seite 47)		✓	Wandler: 15 A, 12-V-Ausgang	✓	
Überarbeiteter Laufrollenrahmen	✓		Vorderes Warnhorn	✓	
Führungs- und Schutzplatten für Laufrollenrahmen: mittig, teilweise oder vollständig (ANMERKUNG: mittige Führungs- und Schutzplatten standardmäßig auf LGP-Maschine)		✓			

(Forts. nächste Seite)

+ Im Feuerlöschpaket enthalten

^ Empfohlen

D5-Feuerlöschdozer – Standard- und Sonderausrüstung

Standard- und Sonderausrüstung (Fortsetzung)

Die Standard- und Sonderausrüstung kann variieren. Weitere Informationen erhalten Sie bei Ihrem Cat-Händler.

	Standard	Optional
SERVICE UND WARTUNG		
Schnell zugänglicher Kabinenboden	+	
Ausbau der Fahrerkabine in 30 Minuten	✓	
Einstellbarer Pitch-Link (VPAT)	✓	
Zentralisierte Ferndruckmessanschlüsse	✓	
Öko-Ablassventile	✓	
Längere Serviceintervalle (1000 Stunden Motor, 1000 Stunden Antriebsstrang)	✓	
Schnellbetankungsanlage		✓
Feuerhemmendes EcoSafe-Öl.		✓
Servicezentrum auf Bodenebene (elektrische Ferntrennung, sekundärer Ausschalter und Betriebsstundenzähler)	✓	
Schnellölwechsel		✓
Hochbelastbare perforierte Kühlerklappen, klappbar	✓	
Hintere Leiter	✓	
Wiederauffüllende Kraftstoffförderpumpe (nur EU)		✓
Abnehmbare Motorraumverkleidungen mit Lüftungsschlitzen, klappbar	✓	
S·O·S-Anschlüsse	✓	
Schaufelhalter	✓	
Arbeitsscheinwerfer im Motorraum		✓
BATTERIEN, ANLASSER, DREHSTROMGENERATOREN UND KÜHLFLÜSSIGKEIT		
95-A-Drehstromgenerator	✓	
24-Volt-Anlasser	✓	
Arctic-Motorkühlmittel, -51 °C (-60 °F)		✓
Langzeit-Motorkühlmittel, -37 °C (-35 °F)	✓	
Zwei wartungsfreie 12-Volt-Batterien (950 Kälteprüfstrom) (24-Volt-System)	✓	
+ Im Feuerlöschpaket enthalten		
* Empfohlen		

	Standard	Optional
ANBAUGERÄTE		
Winde/Aufreißer wärmeisoliert, mit Mehrfachsteuerung	+	
Winde		✓
Zugvorrichtung		✓
Eine vordere Abschleppöse und 6 Verzurrösen	+	
Die Vorbereitung für das bordeigene Feuerlöschsystem ist mit einem 84-Liter-Edelstahltank (22 US-Gall.), einer vom Fahrersitz betätigten Pumpe, einem Schlauch mit Handspritzdüse und einem Ventil ausgestattet, das für den Anschluss an ein Sprinklersystem vorbereitet ist. Das System kann durch den Händler oder Kunden weiter angepasst werden.		^
CAT-TECHNOLOGIE		
Slope Indicate	✓	
Cat Assist mit ARO*	+	
Fahrerkabine mit Maschinensteuerungsvorrichtung (Drittpartei)	✓	
Kompatibilität mit Funkgeräten und Basisstationen von Trimble, Topcon und Leica.	✓	
Möglichkeit zum Einbau von 3D-Grade-Systemen von Trimble, Topcon und Leica	✓	
Product Link, mobilfunkgestützt	✓	
Product Link – über Mobilfunk oder Satellit		✓
Software-Updates/Fehlersuche per Fernzugriff	✓	
Grade-Verbindung		✓
Fahrer-ID	✓	
Maschinensicherung – Passcode	✓	
Maschinensicherung – Bluetooth		✓
Fernsteuerungs-Vorrüstung	✓	
Cat Command for Dozing		✓

*Einzelheiten zum Technologiepaket finden Sie auf Seite 13.

ZEPPELIN

ZEPPELIN – GANZ IN IHRER NÄHE

Mit unseren rund 40 Niederlassungen in Deutschland und Österreich sind wir immer in der Nähe Ihres Standortes oder Ihrer Baustelle. Der Zeppelin Service steht Ihnen rund um die Uhr zur Verfügung. Wir liefern 98 % aller Ersatzteile innerhalb von 24 Stunden.

**ZEPPELIN
DIGITAL**

Günstige Finanzierungen für alle unsere Maschinen über unseren Partner Cat Financial.
Schnell. Einfach. Flexibel. Individuell.

Zeppelin Baumaschinen GmbH
Graf-Zeppelin-Platz 1 · 85748 Garching bei München
Tel. 089 32000-0 · zeppelin-cat@zeppelin.com
zeppelin-cat.de

Zeppelin Österreich GmbH
Zeppelinstraße 2 · 2401 Fischamend bei Wien
Tel. 02232 790-0 · info.at@zeppelin.com
zeppelin-cat.at

Nähere Informationen zu Cat-Produkten, Serviceleistungen der Händler und Industrielösungen finden Sie auf unserer Website www.cat.com.

AGXQ3750-00 (09-2024)

Baunummer: 17C

(Aus-NZ, Chile, Colombia, Europe, Japan, N Am, S Korea, Türkiye)

© 2024 Caterpillar

Alle Rechte vorbehalten

Änderungen der Werkstoffe und technischen Daten ohne vorherige Ankündigung vorbehalten. Die auf den Fotos abgebildeten Maschinen können zusätzliche Ausrüstung enthalten. Erkundigen Sie sich bei Ihrem Cat-Händler nach den verfügbaren Optionen.

CAT, CATERPILLAR, LET'S DO THE WORK, die entsprechenden Logos, "Caterpillar Corporate Yellow", die Handelszeichen „Power Edge“ und Cat-„Modern Hex“ sowie die hierin verwendeten Unternehmens- und Produktidentitäten sind Markenzeichen von Caterpillar Inc. und dürfen nicht ohne Genehmigung verwendet werden. VisionLink ist ein in den USA und anderen Ländern eingetragenes Markenzeichen von Caterpillar Inc.

Gemäß der japanischen Arbeitsschutzgesetze müssen Betreiber kleiner Baumaschinen allen Fahrern von Maschinen mit einem Gewicht von unter 3 Tonnen spezielle Schulungen zur Verfügung stellen. Zum Einsatz von Maschinen mit einem Gewicht über 3 Tonnen muss der Fahrer bei einer staatlich zugelassenen Ausbildungsstätte eine Bedienerlizenz erwerben.

