



D4

Kettendozer

Technische Daten

Konfigurationen und Funktionen können je nach Region unterschiedlich sein. Bitte wenden Sie sich bezüglich der Verfügbarkeit in Ihrer Region an Ihren Cat®-Händler.

Inhaltsverzeichnis

Technische Daten	2
Baunummer	2
Motor	2
Getriebe – Fahrgeschwindigkeit	2
Füllmengen	2
Zugkraft	2
D4	3
Schilde	3
D4 LGP	4
Schilde	4
Bodenplatten	5
Präzise Schneidmesser	5
HD-/Forstwirtschaftsdozer	5
Aufreißer	6
Winde	6
Normen	7
Geräusch- und Vibrationspegel	7
Testmethode	7
Klimaanlagensystem	7
Dozer-Technologiemerkmale	8
Standard- und Sonderausrüstung	9
D4 Umwelterklärung	12

D4-Raupentraktor Technische Daten

Baunummer

Baunummer 16B

Motor

Motormodell Cat® C4.4 mit Biturbolader

Emissionen EPA Tier 4 Final (USA) / Stufe V (EU) / Japan 2014 / Stufe V (Korea)

Nettoleistung (2100/min)

SAE J1349/ISO 9249 97 kW 130 hp

ISO 9249 (DIN) 132 mhp

Motorleistung – Maximal (2200/min)

SAE J1995 119 kW 160 hp

ISO 14396 117 kW 157 hp

ISO 14396 (DIN) 159 mhp

Bohrung 105 mm 4,13"

Hub 127 mm 4,99"

Hubraum 4,4 l 268,5 in³

- Nettoleistung am Schwungrad eines Motors mit Lüfter, Luftfilter und Abgas-Nachbehandlung und Drehstromgenerator bei einer Motordrehzahl von 2100/min.
- Die angegebene Leistung wird gemäß der jeweils gültigen Norm zum Zeitpunkt der Fertigung gemessen.
- Keine Drosselung erforderlich bis zu einer Höhe von 3000 m (9840') über NN, bei Höhen über 3000 m (9840') erfolgt die Drosselung automatisch.
- Cat-Dieselmotoren müssen mit Dieselkraftstoff mit ULSD (Ultra Low Sulfur Diesel, extrem niedriger Schwefelgehalt) mit höchstens 15 ppm Schwefel oder einer Mischung aus ULSD und folgenden Kraftstoffen mit geringeren Schadstoffemissionen** betrieben werden (Maximalangaben folgen):
 - ✓ 20 % Biodiesel FAME (Fettsäure-Methylester)*
 - ✓ 100 % "Renewable Diesel", HVO (Hydrotreated Vegetable Oil, hydriertes Pflanzenöl) und GTL-Kraftstoffe (Gas-to-Liquid, Kraftstoff aus Erdgas)

Siehe Anleitung zur Gewährleistung einer erfolgreichen Anwendung. Wenden Sie sich an Ihren Cat-Händler oder lesen Sie "Caterpillar Machine Fluids Recommendations" (SEBU6250), um weitere Informationen zu erhalten.

**Motoren ohne Ausstattung zur Nachbehandlung können höhere Beimischungen verwenden, d. h. bis zu 100 % Biodiesel (wenden Sie sich bei Verwendung von Beimischungen mit mehr als 20 % Biodiesel an Ihren Cat-Händler).*

***Kraftstoffe mit geringeren Schadstoffemissionen verringern die Treibhausgase in den Auspuffemissionen nicht wesentlich.*

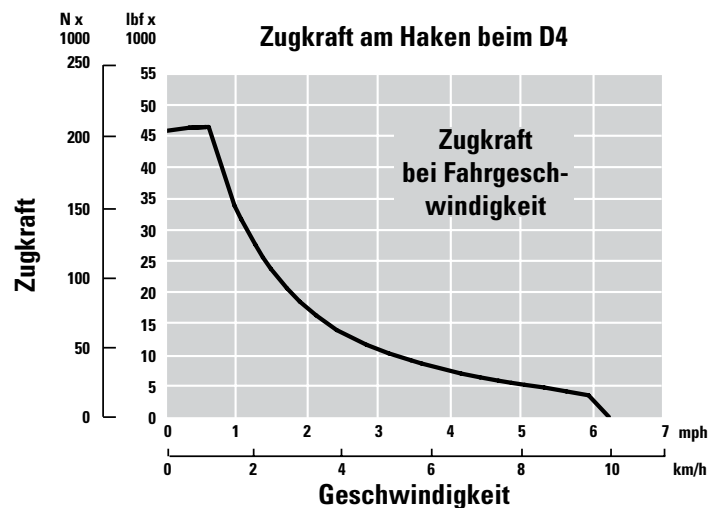
Getriebe – Fahrgeschwindigkeit

Getriebetyp	Hydrostatisch	
Vorwärts	0-10 km/h	0-6,2 mph
Rückwärts	0-10 km/h	0-6,2 mph

Füllmengen

Kraftstofftank	260 l	69 US-Gall.
DEF-Tank (Diesel Exhaust Fluid, Abgasreinigungsflüssigkeit)	19 l	5 US-Gall.
Kühlsystem	24 l	6,3 US-Gall.
Kurbelgehäuse	11 l	2,9 US-Gall.
Seitenantriebe (jeweils)	18,5 l	4,9 Gall.
Hydrauliktank	64 l	16,9 US-Gall.

Zugkraft



D4

Einsatzgewicht*	13.272 kg	29.259 lb
Transportgewicht**	13.006 kg	28.673 lb
Bodendruck (ISO 16754)	40,5 kPa	5,9 psi
Laufwerk (Standard)	40 Abschnitt/ 8 Laufrollen	
1 Spurweite	1770 mm	70"
2 Bodenplattenbreite (Standard)	560 mm	22"
3 Maschinenbreite	2330 mm	92"
4 Tragende Kettenlänge	2653 mm	1104"
Bodenaufgabefläche – ISO 16754	3,27 m ²	5070 in ²
Steghöhe (Mäßiger/Schwereinsatz)	48/57 mm	1,9/2,2"
Bodenfreiheit	350 mm	14,0"
5 Maschinenhöhe***	2965 mm	117"
6 Länge der Grundmaschine****	4731 mm	181"

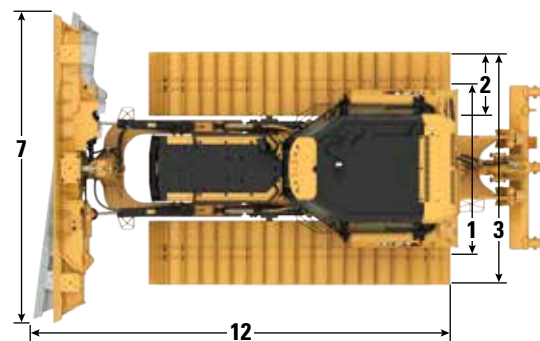
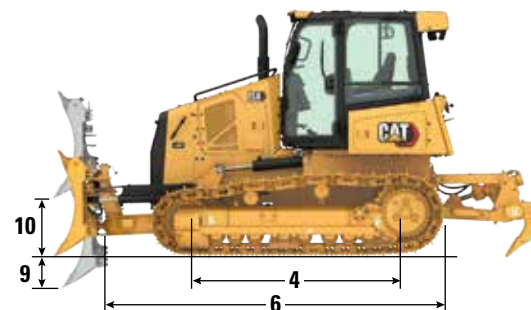
Alle oben aufgelisteten Abmessungen beziehen sich auf Cat Abrasion™-Laufwerke mit Schwereinsatzbodenplatten mit Maximalbreite zur Konfiguration, VPAT-Schild und wurden gemäß ISO 16754 berechnet, sofern nicht anders angegeben.

*Einsatzgewichte: Mit geschlossenem Überrollschutzaufbau (EROPS, Enclosed Rollover Protective Structure), Klimaanlage, Scheinwerfern, VPAT-Dozer, VPAT-Schild, Getriebe, Zugvorrichtung, Motorraumverkleidung, Hydraulikanlage mit 3-Wege-Ventil, 100 % Kraftstoff, luftgefedertem Cat-Komfortsitz und Fahrer.

**Transportgewicht: Mit geschlossenem Überrollschutzaufbau (EROPS, Enclosed Rollover Protective Structure), Klimaanlage, Scheinwerfern, VPAT-Dozer, VPAT-Schild, Getriebe, Zugvorrichtung, Motorraumverkleidung, Hydraulikanlage mit 3-Wege-Ventil, 10 % Kraftstoff, luftgefedertem Cat-Komfortsitz.

***Maschinenhöhe ab Stegoberkante bis Oberseite der ROPS-Fahrerkabine (Rollover Protective Structure, Überrollschutz).

****Länge der Grundmaschine von Schild bis Zugvorrichtung.



LGP-Modell mit VPAT-Klappschild abgebildet

Schilde

Konfiguration	VPAT		VPAT klappbar	
	VPAT	VPAT	VPAT	VPAT
Kapazität (ISO 9246)	3,26 m ³	4,26 yd. ³	3,26 m ³	4,26 yd. ³
7 Breite über Eckmesser	3196 mm	10,5'	3196 mm	10,5'
Breite ohne Eckmesser	3097 mm	10,2'	3097 mm	10,2'
Breite über Eckmesser (Schwenkwinkel 24°)	2920 mm	11,5"	2920 mm	11,5"
Breite ohne Eckmesser (Schwenkwinkel 24°)	2829 mm	111,4"	2829 mm	111,4"
Maschinenbreite (Klappschild mit 24° nur für Transportzwecke)	—		2371 mm	93,3"
Maximaler Schwenkwinkel	24°		24°	
8 Höhe	1291 mm	50,8"	1291 mm	50,8"
9 Grabtiefe	470 mm	18,5"	470 mm	18,5"
10 Hubhöhe	953 mm	37,5"	953 mm	37,5"
11 Maximale Neigung an Schildecken	226 mm	8,9"	226 mm	8,9"
Maximaler Kippwinkel	8°		8°	
Winkelverstellung	60° (Schneidmesser/Boden, Nennwert); -2°/+4°			
12 Maschinenlänge (Schild gerade)	5142 mm	202,4"	5142 mm	202,4"
Maschinenlänge (Schwenkwinkel 24°)	5738 mm	226,3"	5738 mm	226,3"
Schildgewicht	1005 kg	2215 lb	1195 kg	2634,5 lb

Technische Daten, Kettendozer D4

D4 LGP

Einsatzgewicht*	14.008 kg	30.882 lb
Transportgewicht**	13.742 kg	30.296 lb
Bodendruck (ISO 16754)	31 kPa	4,5 psi
Laufwerk (Standard)	40 Abschnitt/ 8 Laufrollen	
1 Spurweite	2000 mm	79"
2 Bodenplattenbreite (Standard)	760 mm	30"
3 Maschinenbreite	2760 mm	109"
4 Tragende Kettenlänge	2653 mm	104"
Bodenaufgabefläche – ISO 16754	4,46 m ²	6912 in ²
Steghöhe (Mäßiger/Schwereinsatz)	48/57 mm	1,9/2,2"
Bodenfreiheit	350 mm	14,0"
5 Maschinenhöhe***	2965 mm	117"
6 Länge der Grundmaschine****	4731 mm	181"

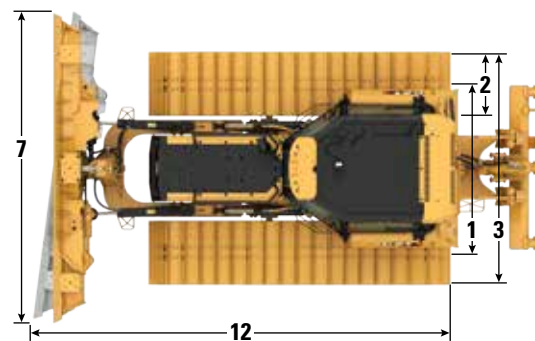
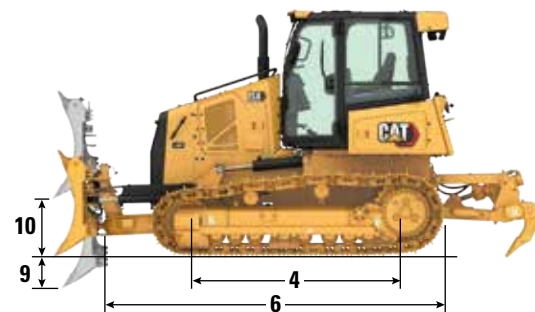
Alle oben aufgelisteten Abmessungen beziehen sich auf Cat Abrasion-Laufwerke mit Schwereinsatzbodenplatten mit Maximalbreite zur Konfiguration, VPAT-Schild und wurden gemäß ISO 16754 berechnet, sofern nicht anders angegeben.

*Einsatzgewichte: Mit geschlossenem Überrollschutzaufbau (EROPS, Enclosed Rollover Protective Structure), Klimaanlage, Scheinwerfern, VPAT-Dozer, VPAT-Schild, Getriebe, Zugvorrichtung, Motorraumverkleidung, Hydraulikanlage mit 3-Wege-Ventil, 100 % Kraftstoff, luftgefedertem Cat-Komfortsitz und Fahrer.

**Transportgewicht: Mit geschlossenem Überrollschutzaufbau (EROPS, Enclosed Rollover Protective Structure), Klimaanlage, Scheinwerfern, VPAT-Dozer, VPAT-Schild, Getriebe, Zugvorrichtung, Motorraumverkleidung, Hydraulikanlage mit 3-Wege-Ventil, 10 % Kraftstoff, luftgefedertem Cat-Komfortsitz.

***Maschinenhöhe ab Stegoberkante bis Oberseite der ROPS-Fahrerkabine (Rollover Protective Structure, Überrollschutz).

****Länge der Grundmaschine von Schild bis Zugvorrichtung.



VPAT-Klappschild abgebildet

Schilde

Konfiguration	LGP VPAT		LGP VPAT klappbar	
Kapazität (ISO 9246)	3,81 m ³	4,98 yd. ³	3,81 m ³	4,98 yd. ³
7 Breite über Eckmesser	3684 mm	12,0'	3684 mm	12,0'
Breite ohne Eckmesser	3573 mm	11,7'	3573 mm	11,7'
Breite über Eckmesser (Schwenkwinkel 24°)	3366 mm	132,5"	3366 mm	132,5"
Breite ohne Eckmesser (Schwenkwinkel 24°)	3264 mm	128,5"	3264 mm	128,5"
Maschinenbreite (Klappschild mit 24° nur für Transportzwecke)	—		2815 mm	110,8"
Maximaler Schwenkwinkel	24°		24°	
8 Höhe	1323 mm	52,1"	1323 mm	52,1"
9 Grabtiefe	470 mm	18,5"	470 mm	18,5"
10 Hubhöhe	953 mm	37,5"	953 mm	37,5"
11 Maximale Neigung an Schilddecken	260 mm	10,2"	260 mm	10,2"
Maximaler Kippwinkel	8°		8°	
Winkelverstellung	60° (Schneidmesser/Boden, Nennwert); -2°/+4°			
12 Maschinenlänge (Schild gerade)	5142 mm	202,5"	5142 mm	202,5"
Maschinenlänge (Schwenkwinkel 24°)	5837 mm	229,8"	5837 mm	229,8"
Schildgewicht	1105 kg	2436 lb	1306 kg	2879"

Bodenplatten

Einige Bodenplatten sind nicht in allen Regionen verfügbar. Weitere Informationen erhalten Sie bei Ihrem Cat-Händler.

Standard		
510 mm (20")	Cat Abrasion™	Normaleinsatz
510 mm (20")	Cat Abrasion	Schwereinsatz
560 mm (22")	Cat Abrasion	Normaleinsatz
560 mm (22")	Cat Abrasion	Schwereinsatz
510 mm (20")	HD	Schwereinsatz
560 mm (22")	HD	Schwereinsatz
LGP		
760 mm (30")	Cat Abrasion	Normaleinsatz
760 mm (30")	Cat Abrasion	Schwereinsatz
760 mm (30")	Cat Abrasion XL	Verlängerte Lebensdauer/Starker Abrieb
760 mm (30")	HD	Schwereinsatz
760 mm (30")	HD	Selbstreinigend

Präzisions-Schneidmesser

Schützen die Investition in Ihre Schilde mit 20 % mehr Verschleißmaterial und geringeren Kosten pro Stunde sowie 40 % mehr Verschleißmaterial an Messern mit längerer Verschleißlebensdauer.* Die präzisen Cat-Schneidmesser verfügen als einzige über eine Verschleißanzeige, die in das Material des Messers eingearbeitet wurde, damit Sie wissen, wann Sie Ihre Schneidmesser drehen müssen, um kostspielige Schildreparaturen zu vermeiden.

*Im Vergleich zu traditionellen Schneidmessern
(verfügbar ab Anfang 2024)

HD-/Forstwirtschaftsdozer

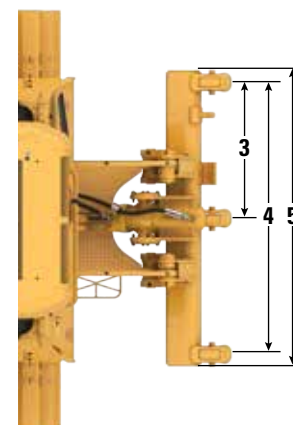
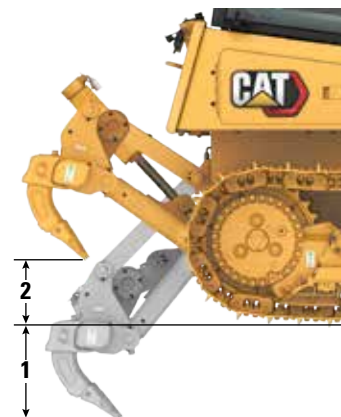
Sie können Ihren D4 mit einer Vielzahl an Werksoptionen für einen zusätzlichen Schutz in HD-Anwendungen wie bei der Forstwirtschaft oder bei Rodungsarbeiten ausrüsten. Wenden Sie sich an Ihren Cat-Händler, um mehr über die Vielzahl an verfügbaren Optionen, die am besten für den Einsatz Ihres Dozers geeignet sind, zu erfahren:

- HD-Fahrerkabine mit Polycarbonatfenstern
- Fahrerkabinenschutzpaket mit Astabweiser und Heckschutzgitter
- HD-Fahrerkabinenschutzpaket mit Astabweiser, Heckschutzgitter, Seitengitter und Heckleuchenschutzvorrichtungen
- Heckschutzgitter
- HD-Frontschutzpaket mit HD-Kühlergrill und Standard-Motorunterbodenschutzblech
- HD-Schutzpaket mit HD-Kühlergrill, HD-Kraftstofftankschutz, HD-Motorunterbodenschutzblech (auch für Modelle mit Schnellbetankung/Schnellbetankungsanlagen-Vorrüstung)
- HD-Laufwerk
- Schwereinsatzbodenplatten mit HD-Laufwerk
- Kettenführungs- und -schutzplatten
- Sechs oder acht LED-Leuchten

Technische Daten, Kettendozer D4

Aufreißer

Typ	Festes Parallelogramm	
1 Maximale Eindringtiefe	360 mm	14,2"
2 Maximale Bodenfreiheit, angehoben (Reißzahnspitze)	488 mm	19,2"
3 Reißschenkelabstand	896 mm	35,3"
4 Abstand der äußeren Reißschenkel	1792 mm	70,6"
Querschnitt	58,5 mm × 138 mm	2,3" × 5,4"
Anzahl der Reißschenkel-Einstecktaschen	3	
5 Querträgergesamtbreite	1951 mm	76,8"
Querschnitt Ausleger	165 mm × 211 mm	6,5" × 8,3"
Gewicht mit einem Zahn	845 kg	1863 lb
Jeder weitere Zahn	34 kg	75 lb
Maximale Eindringkraft		
D4	42,2 kN	9480 lb
D4 LGP	45,1 kN	10.138 lb
Maximale Ausbrechkraft		
D4	166,7 kN	37.480 lb
D4 LGP	166,7 kN	37.480 lb



Winde

Windenmodell	PA50	
Windenantrieb	Hydrostatisch	
Gewicht*	907 kg	2000 lb
Länge Winde u. Halterung	845 mm	33,2"
Windengehäusebreite	740 mm	29,1"
Bandagendurchmesser	205 mm	8"
Bandagenbreite	274 mm	11"
Flanschdurchmesser	457 mm	18"
Trommelkapazität (empfohlenes Seil)	93 m	306'
Trommelkapazität (optionales Seil)	67 m	220'
Empfohlener Seildurchmesser	19 mm	0,75"
Seildurchmesser (optional)	22 mm	0,87"
Größe der Seilklemmen (Außendurchmesser)	54 mm	2,13"
Größe der Seilklemmen (Länge)	67 mm	2,63"
Max. leere Trommel		
Seilzugkraft	222,4 kN	50.000 lbf
Seilgeschwindigkeit	38 m/min	124'/min
Max. volle Trommel		
Seilzugkraft	115,7 kN	26.000 lbf
Seilgeschwindigkeit	70 m/min	230'/min

*Das Gewicht beinhaltet Pumpe, Bedienelementen, Öl, Befestigungshalterungen und Distanzstücken.

Normen

ROPS/FOPS/OPS

- Der Überrollschutzaufbau (ROPS, Rollover Protective Structure) von Caterpillar erfüllt die Anforderungen gemäß ISO 3471:2008.
- Der Steinschlagschutz (FOPS, Falling Object Protective Structure) erfüllt die Anforderungen gemäß ISO 3449:2005, Stufe II.
- Die Fahrerschutzvorrichtungen (OPS, Operator Protective Structure) erfüllen die Anforderungen gemäß ISO 8084:2003 und WCB G604:2011.

Bremsen

- Die Bremsen entsprechen der ISO-Norm 10265:2008.

Informationen zum Schallpegel

Falls das Fahrerhaus nicht ordnungsgemäß gewartet wurde oder der Betrieb längere Zeit bei geöffneten Türen und Fenstern oder bei starker Geräuscentwicklung erfolgt, ist möglicherweise ein Gehörschutz erforderlich.

Schallpegel		Testmethode
Schalldruckpegel am Fahrerohr	78 dB(A)	“ISO 6396:2008” ⁽¹⁾
Außenschalleistungspegel	109 dB(A)	“ISO 6395:2008” ⁽²⁾

⁽¹⁾Die Messung wurde bei 70 % der maximalen Drehzahl des Motorlüfters durchgeführt. Der Schalldruck kann bei unterschiedlichen Motorlüfterdrehzahlen variieren. Die Messung wurde bei geschlossenen Kabinentüren und Kabinenfenstern durchgeführt. Die Fahrerkabine wurde ordnungsgemäß montiert und instand gehalten.

⁽²⁾Die Messung wurde bei 70 % der maximalen Drehzahl des Motorlüfters durchgeführt. Der Schalldruck kann bei unterschiedlichen Motorlüfterdrehzahlen variieren.

Die oben aufgeführten Schallpegel beinhalten sowohl die Messunsicherheit als auch die Unsicherheit aufgrund von Produktionsschwankungen.

Vibrationswerte

Maximalwert Hand/Arm*	
ISO 5349:2001	2,5 m/s ²
Maximalwert Ganzkörper*	
ISO/TR25398:2006	0,5 m/s ²
Sitzübertragungsfaktor	
ISO 7096:2000 – Spektralklasse EM6	<0,7

*Die Werte gelten für einen erfahrenen Bediener in einer Planieranwendung, weitere Einzelheiten finden Sie im Betriebs- und Wartungshandbuch.

Klimaanlagensystem

Das Klimaanlagensystem dieser Maschine enthält das fluorierte Treibhausgas R134a als Kältemittel (Erderwärmungspotenzial = 1430). In der Anlage befinden sich 1,6 kg Kältemittel, was einer CO₂-Produktion von 2,288 Tonnen entspricht.

Dozer-Technologiemerkmale

Standardmäßige Assist-Technologiefunktionen, die es Bedienern unterschiedlicher Erfahrungsstufen ermöglichen, ihre Arbeit schneller und genauer zu erledigen. Mit den Angeboten von Grade können Sie Ihre Produktivität, Effizienz und Baustellensicherheit weiter verbessern.

In der Kabine können Maschinensteuerungssysteme von Drittanbietern installiert werden. Sie ist mit einer CAN-Schnittstelle, Kabeldurchführungen und Montagevorrichtungen ausgestattet, die den Einbau des Maschinensteuerungssystems Ihrer Wahl vereinfachen.

ARO mit Assist-Paket (Standard)

Anbaugerätevorbereitung (ARO, Attachment Ready Option)	ARO bietet Verdrahtungs- und Montagevorrichtungen für die Installation von Grade mit 3D, AccuGrade, UTS oder anderen Maschinensteuerungssystemen durch Händler.
Cat Grade mit Slope Assist™	Slope Assist behält automatisch die voreingestellte Schildposition ohne GNSS/GPS-Signal (Global Positioning System, Globales Positionsbestimmungssystem) bei – keine weitere Hardware oder Software erforderlich. Bei Maschinen mit 3D kann der Bediener einfach zwischen der 3D-Automatik und Slope Assist hin- und herschalten.
Steer Assist*	Steer Assist automatisiert die Raupen- und Schildneigungssteuerung. Da Steer Assist automatisch die Geradeausfahrt mit leichten oder schweren Lasten auf ebenem Boden und ohne Pausenraum – über Steigungen hinweg – beibehält, wird das Risiko bei Ermüdungszuständen des Bedieners minimiert. Kein GNSS/GPS erforderlich.
Stabile Schar	Das aktualisierte Stable Blade arbeitet nahtlos mit der Fahrereingabe zusammen, wodurch bei manueller Bedienung eine gleichmäßigere Oberfläche erreicht wird.
Slope Indicate	Slope Indicate ist in das Hauptdisplay der Maschine integriert und zeigt die Seitenneigung sowie die Steigungen und Gefälle an, um den Fahrer bei der Arbeit am Hang zu unterstützen.
Blade Load Monitor	Blade Load Monitor gibt Ihnen Echtzeit-Feedback über die aktuelle Belastung im Vergleich zur optimalen Blade-Last auf der Grundlage Ihrer Bodenbedingungen. Blade Load Monitor überwacht aktiv die Belastung und den Kettenschlupf der Maschine, um die optimale Schildlast zu erreichen. ¹
Traction Control	Traction Control reduziert automatisch den Schlupf in der Spur und spart so Zeit, Kraftstoff und Streckenverschleiß. ¹
AutoCarry™	AutoCarry automatisiert den Schildhub, um konstantere Schildbelastungen bei jedem Durchgang zu erreichen und den Kettenschlupf zu verringern. ¹

Grade 3D mit Assist-Paket (optional)

Umfasst alle oben aufgeführten Funktionen von ARO mit Assist-Paket und zusätzlich:

Cat Grade mit 3D	Ab Werk integriertes Cat Grade mit 3D nutzt GNSS/GPS zur Kontrolle des Schildes für schnelleres Planieren. Im Fahrerkabinendach verbaute Antennen und in der Fahrerkabine angebrachte GNSS/GPS-Empfänger sorgen für zusätzlichen Schutz. ²
Steer Assist 3D*	Folgt automatisch den Führungslinien aus den Bauplänen (oder Infield-Plänen) – bei leichter oder schwerer Last. ²
Dedizierter Touchscreen Grade-Display	Die Grade-Fahrerschnittstelle mit Farbdisplay ist intuitiv und einfach zu bedienen. Der 10"-Touchscreen (254 mm) basiert auf Android und funktioniert wie ein Smartphone.

¹Die Funktion ist in Innenräumen und in Gebieten ohne GNSS/GPS-Signal nicht verfügbar.

²Erfordert die Installation von Software Enabled Attachment (SEA), wenn nicht werksseitig konfiguriert.

*Steer Assist/Steer Assist 3D ist verfügbar ab Anfang 2024.

Standard- und Sonderausrüstung

Die Standard- und Sonderausrüstung kann variieren. Für genaue Informationen wenden Sie sich bitte an Ihren Cat-Händler.

	Standard	Optional		Standard	Optional
ANTRIEBSSTRANG			ARBEITSUMGEBUNG		
Cat®-Dieselmotor C4.4	✓		Fahrerkabine – Serienmäßig ROPS/ FOPS (luftgedämpfter Sitz, Joystick- Bedienelemente)	✓	
Einhaltung von EPA Tier 4 Final (USA)/ Stufe V (EU)/Japan 2014/ Stufe V (Korea) – Zertifizierter Motor mit Abgasnachbehandlung	✓		Fahrerkabine – Komfortpaket (beheizte Joystick-Bedienelemente, beheizter und belüfteter Sitz)		✓
ADEM-A6-Elektroniksteuergerät	✓		Fahrerkabine – HD-Paket (Polycarbonatfenster, luftgedämpfter Sitz, Joystick-Bedienelemente)		✓
Luftgekühlter Ladeluftkühler	✓		Sitz mit Luftfederung und Stoffbezug	✓	
Vorglühanlage	✓		Beheizter/belüfteter Sitz		✓
Betrieb ohne Leistungsrosselung bis zu einer Höhe von 3000 m (9840') über NN	✓		10"-Touchscreen-Display (254 mm)	✓	
Hydraulisch angetriebener Lüfter mit variabler Drehzahl	✓		Rückfahrkamera	✓	
Automatischer Umkehrlüfter		✓	Elektrohydraulische Anbaugeräte- und Lenksteuerungen	✓	
Kühlsystem mit Aluminiumgitterblech (Kühler, Antriebsstrang, Ladeluftkühler)	✓		Elektronisch programmierbarer Drehzahlwählschalter	✓	
Luftfilter mit integriertem Vorreiniger, Staubauswerfer und Lufteinlass unter der Haube	✓		Verstellbare Armlehnen	✓	
Luftfilter mit Turboluftvorreiniger		✓	Beheizte Joystick-Bedienelemente		✓
Elektrische Förder-/Entlüftungspumpe	✓		Automatiksicherheitsgurt mit 76 mm (3") breiten Gurtbändern	✓	
Motorabbremsfunktion (Drehschalter und Drehzahlregelpedal)	✓		12-V-Steckdose	✓	
Hydrostatischer Antrieb mit stufenlos regelbarer Fahrgeschwindigkeit	✓		12-V-Radiovorrüstung (anschlussfertig)	✓	
Wahlmöglichkeiten und Verbesserungen der elektronischen Steuerung des Getriebe-Motor-Systems	✓		Radio – AM/FM/AUX/USB/Bluetooth		✓
Programmierbare/wählbare bidirektionale Schaltung	✓		Fußstützen für die Arbeit an Steigungen	✓	
Motorleerlaufabschaltung	✓		Integrierte Klimaanlage mit Klimaautomatik	✓	
Motordrehzahlautomatik	✓		Elektronische Motor- Luftfilterwartungsanzeiger	✓	
Nothilfsmotor (Feuerlöschanwendungen)*		✓	Elektronischer Wasser-im- Kraftstoff-Schalter	✓	
			Product Link-Vorrüstung, GSM oder satellitengestützt	✓	
			Intervall-Scheibenwischer	✓	
			Ablagefächer	✓	
			Getränkehalter	✓	
			Kleiderhaken	✓	
			Rückspiegel	✓	

* Nur in Nordamerika verfügbar.

(Fortsetzung nächste Seite)

D4 Standard- und Sonderausrüstung

Standard- und Sonderausrüstung (Fortsetzung)

Die Standard- und Sonderausrüstung kann variieren. Für genaue Informationen wenden Sie sich bitte an Ihren Cat-Händler.

	Standard	Optional		Standard	Optional
CAT-TECHNOLOGIE			LAUFWERK		
Slope Indicate	✓		HD-Laufwerk	✓	
ARO mit Assist-Paket	✓		Cat Abrasion-Laufwerk	✓	
– ARO			Verstärktes Cat Abrasion-Laufwerk		✓
– Slope Assist			Kettenrad mit zentraler Lauffläche bei Cat Abrasion- oder Standard-Leitrad bei HD-Ausführung	✓	
– Steer Assist**			Dauergeschmierte Laufrollen (8 + 2 Tragrollen) und Leiträder	✓	
– Stabiles Schild			Ketten: 40 Abschnitte – 560 mm (22") HD-Normaleinsatz (MS, Moderate Service) für D4	✓	
– Blade Load Monitor			Ketten: 40 Abschnitte – 760 mm (30") HD-Normaleinsatz (MS, Moderate Service) für D4 LGP	✓	
– Antriebsschlupfregelung			Hydraulische Kettenspanner	✓	
– AutoCarry			Auswechselbare Zahnkranzsegmente	✓	
Grade 3D mit Assist-Paket		✓	Kettenführungsschutz Mitte		✓
– 10"-Vollfarb-Touchscreen-Planierdisplay (254 mm)			Kettenführungs- und -schutzplatte Mitte – Cat Abrasion verstärkt		✓
– Steer Assist 3D**			Kettenführungs- und -schutzplatte über gesamte Länge		✓
– Grade-Empfänger und -Antennen			Kettenführungs- und -schutzplatte vorne und hinten		✓
– Grade-Software-aktiviertes Anbaugerät (SEA)			Abfallumschlag LGP Seitenantriebsschutz*		✓
– ARO mit Assist-Paket – Funktionen			SCHILDE		
Kompatibilität mit Funkgeräten und Basisstationen von Trimble, Topcon und Leica	✓		VPAT-Schild	✓	
Möglichkeit zum Einbau von 3D-Grade-Systemen von Trimble, Topcon und Leica	✓		VPAT-Klappschild		✓
Product Link, mobilfunkgestützt	✓		Manuelle Schildneigewinkelverstellung	✓	
Product Link – über Mobilfunk oder Satellit		✓	Hydraulische Schildneigewinkelverstellung		✓
Software-Updates/Fehlersuche per Fernzugriff	✓		Schildrütteln	✓	
Fahrer-ID	✓		Präzisions-Schneidmesser**	✓	
Maschinensicherung – Passcode	✓		HYDRAULIK		
Maschinensicherung – Bluetooth		✓	Dreiventil-Hydraulik	✓	
			Load-Sensing-Hydraulik	✓	

* Nur in Nordamerika verfügbar.

**Erhältlich ab Anfang 2024.

(Fortsetzung nächste Seite)

Standard- und Sonderausrüstung (Fortsetzung)

Die Standard- und Sonderausrüstung kann variieren. Für genaue Informationen wenden Sie sich bitte an Ihren Cat-Händler.

	Standard	Optional		Standard	Optional
ELEKTRIK			ANBAUGERÄTE		
Signalhorn	✓		Zugvorrichtung, vorn	✓	
Rückfahrwarnsignal	✓		Starre Zugvorrichtung	✓	
12-V-Umwandler, 10-A-Diagnosestecker	✓		Aufreißer-Vorrüstung		✓
Batterien der Klasse 31, Kälteprüfstrom 950 A	✓		Aufreißer-Vorrüstung, Power Pitch		✓
Sechs Halogen-Scheinwerfer	✓		Winden-Vorrüstung		✓
Sechs LED-Leuchten		✓	Doppelvorrüstung (Aufreißer und Winde)		✓
Acht LED-Leuchten, Premium		✓	Doppelvorrüstung (Aufreißer und Winde), Power Pitch		✓
105-A-Drehstromgenerator (24 Volt)	✓		Aufreißerpaket, gebogen		✓
Elektrische Startanlage, 24 V	✓		Aufreißerpaket, gerade		✓
Kaltwetterstarter		✓	Winden-Vorbereitung		✓
Kaltwetterpaket (120 V)		✓	Zugvorrichtung	✓	
Kaltwetterpaket (240 V)		✓	Kontergewicht, Heck		✓
Beheizter, isolierter Entlüfter		✓	Kontergewicht, Heckplatte		✓
SERVICE UND WARTUNG			VOM HÄNDLER MONTIERTE ANBAUGERÄTE		
Schnellbetankungsanlage		✓	Hydraulikwindenanordnung		✓
Schaufelhalterung		✓	Führungsrolle, drei Rollen		✓
Kraftstoffförderpumpe, wiederauffüllend		✓	Umwandlungssatz für vierte Rolle		✓
Schnellölwechsel		✓	Windenstufe		✓
Frostschutzmittel, -37 °C (-34,6 °F)	✓		SCHUTZVORRICHTUNGEN		
Langzeitkühlmittel	✓		Standard-Schutzpaket (Bodenschutz, Lüfterschutzgitter)	✓	
Cat HYDO™ Advanced 10 Hydraulikflüssigkeit	✓		Frontschutzvorrichtung		✓
Bio-Hydrauliköl		✓	HD-Schutzpaket		✓
Längere Serviceintervalle (1000 Stunden* Motoröl und Filter, 1000 Stunden Antriebsstrang)	✓		CAB PROTECTION		
Öko-Ablassventile (Motoröl, Motorkühlmittel, Hydraulik)	✓		Standard-Fahrerkabinenschutzpaket (Astabweiser, Heckschutzgitter)		✓
Anschlüsse für planmäßige Öluntersuchung (S-O-S SM) (Motor, Hydrostatik, Hydraulik und Motorkühlmittel)	✓		HD-Fahrerkabinenschutzpaket (Astabweiser, Heckschutzgitter, Seitengitter, Heckleuchten-schutzvorrichtungen)		✓
Aufklappbarer Kühlergrill	✓		Fahrerkabinen-Heckschutzgitter		✓
			SONSTIGE STANDARDAUSRÜSTUNG		
			C-Rahmen, Zylinder und Leitungen	✓	
			Motorunterbodenschutzblech	✓	
			Motorraumverkleidungen mit Lüftungsschlitzen	✓	
			Verschließbare Motorraumverkleidungen	✓	

*S-O-S-Probennahme erforderlich. Bitte konsultieren Sie das Betriebs- und Wartungshandbuch für vollständige Informationen zum Service.

D4 Umwelterklärung

Die folgenden Angaben gelten für die Maschine zum Zeitpunkt der Endfertigung in der Verkaufsversion, die für die von diesem Dokument abgedeckten Regionen gedacht ist. Der Inhalt dieser Erklärung ist zum Ausgabezeitpunkt gültig. Allerdings können Inhalte, die sich auf Maschinenfunktionen und technische Daten beziehen ohne Vorankündigung geändert werden. Weitere Informationen sind im Betriebs- und Wartungshandbuch der Maschine zu finden.

Weitere Informationen zu laufenden Nachhaltigkeitsmaßnahmen und deren Fortschritt finden Sie auf unserer dafür eingerichteten Webseite <https://www.caterpillar.com/de/company/sustainability>.

Motor

- Der Motor Cat® C4.4 erfüllt die Emissionsnormen EPA Tier 4 Final (USA), Stufe V (EU), Japan 2014 und Stufe V (Korea).
- Cat-Dieselmotoren müssen mit Dieselkraftstoff mit ULSD (Ultra Low Sulfur Diesel, extrem niedriger Schwefelgehalt) mit höchstens 15 ppm Schwefel oder einer Mischung aus ULSD und folgenden Kraftstoffen mit geringerem Schadstoffemissionen** betrieben werden (Maximalangaben folgen):
 - ✓ 20 % Biodiesel FAME (Fettsäure-Methylester)*
 - ✓ 100 % "Renewable Diesel", HVO (Hydrotreated Vegetable Oil, hydriertes Pflanzenöl) und GTL-Kraftstoffe (Gas-to-Liquid, Kraftstoff aus Erdgas)

Siehe Anleitung zur Gewährleistung einer erfolgreichen Anwendung. Wenden Sie sich an Ihren Cat-Händler oder lesen Sie "Caterpillar Machine Fluids Recommendations" (SEBU6250), um weitere Informationen zu erhalten.

**Motoren ohne Ausstattung zur Nachbehandlung können höhere Beimischungen verwenden, d. h. bis zu 100 % Biodiesel (wenden Sie sich bei Verwendung von Beimischungen mit mehr als 20 % Biodiesel an Ihren Cat-Händler).*

***Kraftstoffe mit geringeren Schadstoffemissionen verringern die Treibhausgase in den Auspuffemissionen nicht wesentlich.*

Klimaanlagensystem

- Das Klimaanlagensystem dieser Maschine enthält das fluorierte Treibhausgas R134a als Kältemittel (Erderwärmungspotenzial = 1430). In der Anlage befinden sich 1,6 kg (3,5 lb) Kältemittel, was einer CO₂-Produktion von 2,288 Tonnen (2,522 US-Tonnen) entspricht.

Lack

- Soweit bekannt enthält der Lack eine höchstzulässige Konzentration der folgenden Schwermetalle (gemessen in ppm):
 - Barium < 0,01 %
 - Cadmium < 0,01 %
 - Chrom < 0,01 %
 - Blei < 0,01 %

Geräuschpegel

Mit Drehzahl des Motorlüfters bei 70 % des Maximalwerts:

Garantierter äußerer Schallleistungspegel (2000/14/EG ISO 6395:2008) – 109 dB(A)

Dynamischer Schalldruckpegel am Fahrerohr (ISO 6396:2008) – 76 dB(A)

- Bei längerem Betrieb der Maschine ohne Fahrerkabine, mit nicht ordnungsgemäß gewarteter Fahrerkabine oder mit geöffneten Türen/Fenstern bzw. in lauter Umgebung ist möglicherweise ein Gehörschutz erforderlich.

Öle und Betriebsflüssigkeiten

- Caterpillar führt die Werksbefüllung mit Ethylenglykol-Kühlmitteln durch. Cat-Dieselmotoren-Frostschutz-/Kühlmittel (DEAC) und Cat-Langzeitkühlmittel (ELC) können recycelt werden. Weitere Informationen erhalten Sie von Ihrem Cat-Händler.
- Cat Bio HYDO™ Advanced ist ein biologisch abbaubares Hydrauliköl und mit dem EU-Umweltzeichen zertifiziert.
- Vermutlich existieren weitere Flüssigkeiten. Sämtliche Flüssigkeitsempfehlungen und die Wartungsintervalle finden Sie im Betriebs- und Wartungshandbuch oder im Anwendungs- und Einbauleitfaden.

Funktionen und Technologie

- Die folgenden Funktionen und Technologieoptionen können eventuell zur Senkung von Kraftstoffverbrauch bzw. Kohlenstoffemissionen beitragen. Die verfügbaren Funktionen können variieren. Für genaue Informationen wenden Sie sich bitte an Ihren Cat-Händler.
 - Im Eco-Modus wird der Kraftstoffverbrauch in leichten Einsätzen minimiert.
 - Kraftstoff kann durch Effizienzfunktionen wie der Motor-Leerlaufabschaltung gespart werden.
 - Verlängerte Wartungsintervalle reduzieren den Flüssigkeiten- und Filterverbrauch.
 - Dank längerer Wartungsintervalle sparen Sie Wartungskosten.
 - Steigern Sie Ihre Produktivität um bis zu 50 % mit den Technologien Cat Assist und Cat Grade.
 - Software-Updates und Fehlersuche per Fernzugriff

Recycling

- Die in der Maschine verbauten Materialien machen etwa folgende prozentwert aus. Aufgrund unterschiedlicher Produktkonfigurationen können die genauen Werte von den Tabellenangaben abweichen.

Materialtyp	Gewichtsanteil
Stahl	78,02 %
Eisen	7,86 %
Sonstiges	4,00 %
Nichteisenmetall	3,07 %
Nicht kategorisiert	2,81 %
Gummi	1,42 %
Mischmetall	1,37 %
Flüssigkeit	0,74 %
Kunststoff	0,68 %
Mischmetall und Nichtmetall	0,03 %
Gemischte Nichtmetalle	0,02 %
Gesamt	100,00 %

- Eine Maschine mit einer höheren Rate der Recyclingfähigkeit führt zu einer effizienteren Nutzung wertvoller natürlicher Rohstoffe und einem höheren Schrottwert am Ende der Nutzungsdauer des Produkts. Gemäß ISO 16714 (Erdbaumaschinen – Recyclingfähigkeit und Werterhaltung – Terminologie und Kalkulationsmethoden) ist die Rate der Recyclingfähigkeit der Anteil der Masse (Massenanteil in Prozent) der neuen Maschine, der potenziell recycelt, wiederverwendet oder beides werden kann.

Alle Teile in der Stückliste werden zuerst nach dem Komponententyp bewertet (basierend auf der Komponentenliste gemäß ISO 16714 und Japan CEMA (Construction Equipment Manufacturers Association)). Die restlichen Teile werden aufgrund des Materialtyps hinsichtlich der Recyclingfähigkeit bewertet.

Aufgrund unterschiedlicher Produktkonfigurationen kann der genaue Wert von der Tabellenangabe abweichen.

Recyclingfähigkeit - 93 %

ZEPPELIN

ZEPPELIN – GANZ IN IHRER NÄHE

Mit unseren rund 40 Niederlassungen in Deutschland und Österreich sind wir immer in der Nähe Ihres Standortes oder Ihrer Baustelle. Der Zeppelin Service steht Ihnen rund um die Uhr zur Verfügung. Wir liefern 98 % aller Ersatzteile innerhalb von 24 Stunden.

**ZEPPELIN
DIGITAL**

Günstige Finanzierungen für alle unsere Maschinen über unseren Partner Cat Financial.

Schnell. Einfach. Flexibel. Individuell.

Zeppelin Baumaschinen GmbH
Graf-Zeppelin-Platz 1 · 85748 Garching bei München
Tel. 089 32000-0 · zeppelin-cat@zeppelin.com
zeppelin-cat.de

Zeppelin Österreich GmbH
Zeppelinstraße 2 · 2401 Fischamend bei Wien
Tel. 02232 790-0 · info.at@zeppelin.com
zeppelin-cat.at

Nähere Informationen zu Cat-Produkten, Serviceleistungen der Händler und Industrielösungen finden Sie auf unserer Website www.cat.com.

© 2023 Caterpillar

Alle Rechte vorbehalten.

Änderungen der Werkstoffe und technischen Daten ohne Ankündigung vorbehalten. Ausgewählte Maschinen in Fotos können zusätzliche Ausrüstung enthalten. Ihr Cat-Händler informiert Sie gern über lieferbare Ausrüstungsoptionen.

CAT, CATERPILLAR, LET'S DO THE WORK, die entsprechenden Logos, "Caterpillar Corporate Yellow", die Handelszeichen "Power Edge" und Cat "Modern Hex" sowie die hierin verwendeten Unternehmens- und Produktidentitäten sind Markenzeichen von Caterpillar Inc. und dürfen nicht ohne Erlaubnis verwendet werden.

Gemäß der japanischen Arbeitsschutzgesetze müssen Betreiber kleiner Baumaschinen allen Fahrern von Maschinen mit einem Transportgewicht von unter 3 Tonnen spezielle Schulungen zur Verfügung stellen. Zum Einsatz von Maschinen mit einem Gewicht über 3 Tonnen muss der Fahrer bei einer staatlich zugelassenen Ausbildungsstätte eine Bedienerlizenz erwerben.

AGXQ3213-03 (04-2023)

Ersetzt AGXQ3213-02

Baunummer: 16B

(Aus-NZ, Chile, Europe, Japan, N Am, S Korea, Turkey)

