

D6 XE

KETTENDOZER



Nettleistung (1700/min)

ISO 9249/SAE J1349

161 kW (215 hp)

ISO 9249 (DIN)

219 mhp

Einsatzgewichtsbereiche

VPAT

22.548 – 23.820 kg (49.708 – 52.512 lb)

Schubarm

22.403 – 24.184 kg (49.388 – 53.315 lb)

Der Cat®-Motor C9.3B erfüllt die Emissionsnormen EPA Tier 4 Final (USA)/Stufe V (EU)/Stufe V (Korea)



Der **Cat® D6 XE** ist der weltweit erste Dozer mit erhöhtem Elektroantrieb. Er erreicht ein Höchstmaß an Produktivität, Kraftstoffeffizienz und Bedienungsfreundlichkeit. Bei der elektrischen Antriebstechnik der nächsten Generation müssen keine Gänge geschaltet werden, sodass die Leistung dauerhaft auf den Boden übertragen wird, die Agilität größer ist und die Zykluszeiten kürzer sind.

DER CAT® D6 XE

VIELSEITIGKEIT AUF HÖCHSTEM NIVEAU,
NOCH NIE DAGEWESENE EFFIZIENZ



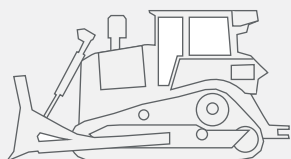
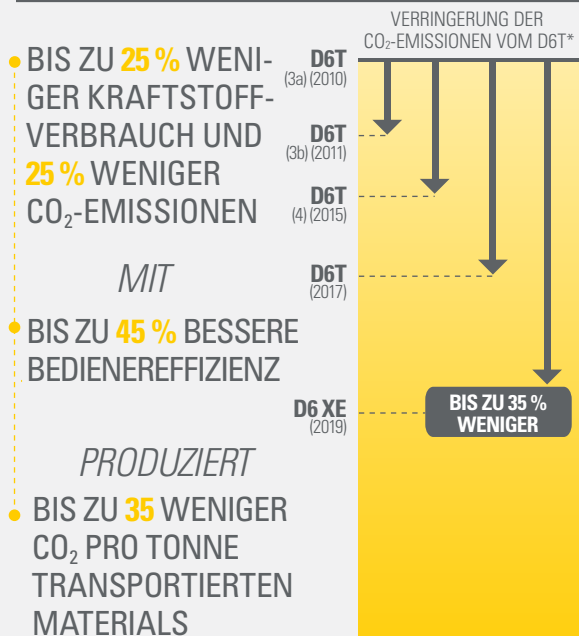
TECHNOLOGIEFUNKTIONEN FÜR IHREN BETRIEB

Dank der Technologievorbereitung können Sie Technologiepakete nicht nur direkt ab Werk bestellen, sondern Ihren Dozer auch später durch entsprechende Nachrüstungen an die jeweiligen Arbeitsanforderungen anpassen.

- + Assist-Funktionspakete bieten beispielweise Cat Grade mit Slope Assist™ und Steer Assist sowie andere Technologien, die Bediener unterschiedlicher Kenntnisstufen bei der schnelleren und einfacheren Erledigung ihrer Arbeit unterstützen.
- + Grade 3D mit Assist-Paket enthält neben allen Assist-Funktionen zusätzlich 3D Grade und Steer Assist 3D. Die schnellere Umsetzung des Entwurfs mit weniger Fahreraufwand kann Zeit, Geld und Kraftstoff sparen.
- + Die Fahrerkabine mit Fernsteuerungsvorrichtung ermöglicht den händlerseitigen Einbau des Cat Command-Systems.



VERRINGERUNG DER CO₂-EMISIONEN VOM D6T ZUM D6 XE



* Alle Angaben im Vergleich zum D6T (3a) (2010). Produktivität, Kraftstoff- und CO₂-Emissionen variieren je nach Anwendung. Die Berechnung der CO₂-Emissionen basiert auf einem Referenzantriebsstrahl, bei dem 2,5 gal/US-Dieselmotorkraftstoff/lp 2 verwendet werden. Angewendet wird die IPCC2006-Methode mit Emissionsfaktoren gemäß EPA Emissions Hub (EPA). Grundsätzlich auf Abgasreinigungssystem (DEF). Dieser Exhaust Fluid wird gereinigtes CO₂. Kraftstoffmessungen wurden bei 15 °C durchgeführt. Geschätzte durchschnittliche Verbesserungen des Kraftstoffverbrauchs basieren auf Prüfungen oder auf 'Product Link'-Daten, falls verfügbar. Die Produktivitätsverbesserungen beruhen auf Prüfdaten.

BIS ZU 12 % GERINGERE WARTUNGSKOSTEN

Speziell entwickelt, um Ihre Service- und Wartungskosten durch überarbeitete Komponenten, längere Serviceintervalle und weniger planmäßige Wartungsarbeiten zu senken.

BIS ZU 35 % SPARSAMER IM VERBRAUCH

Der Elektroantrieb bietet Ihnen höchste Produktivität und erheblich geringeren Kraftstoffverbrauch.

BIS ZU 50 % PRODUKTIVER MIT CAT-TECHNOLOGIE

Dank der umfassenden Auswahl von Optionen mit Assist- und Trade-Technologie können Sie die Produktivität steigern und das Potenzial Ihrer Maschine bestmöglich ausschöpfen. Die Zeitersparnis durch Fehlersuche und Software-Updates per Fernzugriff trägt zur Steigerung der Baustelleneffizienz bei.

Alle Vergleiche zum 2014-2016 D6T mit 3-Gängen (EPA Tier 4 Final (USA)/Stufe IV (EU)). Wartungsvergleiche mit dem D6T während der ersten 10.000 Betriebsstunden.



ERHÖHTER ELEKTRO- ANTRIEB

NEUE DIMENSION DER LEISTUNGSFÄHIGKEIT

Lernen Sie den weltweit ersten Dozer mit erhöhtem Elektroantrieb kennen, der Kosten- und Produktivitätsvorteile für Ihr Unternehmen in einem raffinierten Paket bietet, das einfacher, effizienter und robuster ist.

HÖCHSTE EFFIZIENZ

Erzielen Sie ein Höchstmaß an Produktivität und eine bis zu 35 % bessere Kraftstoffeffizienz – erledigen Sie mehr Arbeit in kürzerer Zeit und mit deutlich geringerem Kraftstoffverbrauch.

EINFACH ZU BEDIENEN

Beim Elektroantrieb müssen keine Gänge geschaltet werden. Stellen Sie einfach die Fahrgeschwindigkeit ein und der Dozer optimiert die Leistung automatisch für den jeweiligen Einsatz. Der erstklassige Schalldruckpegel bietet dem Fahrer zusätzlichen Komfort und Sicherheit.

Alle Vergleiche zum 2014-2016 D6T mit 3-Gängen (EPA Tier 4 Final (USA)/Stufe IV (EU)).

HÖHERE AGILITÄT

Nutzen Sie die konstante Kraftübertragung auf den Boden und die verbesserte Lenkfähigkeit dieses Dozers für schnellere Zykluszeiten. Führen Sie Schwenkwendungen und Gegendrehungen ohne Gangwechsel durch – für die nötige Agilität bei engen Verhältnissen.

EINFACH, EFFIZIENT, ROBUST

Mehr als ein Jahrzehnt Erfahrung bringt Ihnen die nächste Generation von Elektroantriebssystemen.

Elektroantriebsmotor arbeitet bei einem breiten Spektrum von Fahrgeschwindigkeiten mit höchster Effizienz. Das gesamte System arbeitet auch bei den anspruchsvollsten Dozer-Anwendungen zuverlässig.

Das vereinfachte System verwendet eine geschaltete Reluktanztechnologie mit einem einfachen Rotordesign. Der Elektroantrieb von heute ist robuster, erzeugt weniger Wärme und hat eine höhere Leistungsdichte.

Mehr als 50.000 Stunden Einsatzerprobung in der Vorproduktion und die von uns entwickelten und patentierten Labortests auf Komponentenebene sind die Grundlage für diesen aktualisierten Elektroantrieb.



3D GRADE CONTROL

HÖHERE PRODUKTIVITÄT

- + Ab Werk integriertes **Cat Grade mit 3D** nutzt GNSS/GPS zur Kontrolle des Schildes für schnelleres Planieren.
- + Cat Grade mit 3D kommt ohne Masten aus – flache, im Fahrerhabendach verbaute Antennen und in der Fahrerhabine angebrachte GNSS/GPS-Empfänger sind besser geschützt.
- + Automatisches Folgen von Führungslinien aus Konstruktionsplänen mit **Steer Assist 3D**. Einfaches Entlangfahren an Bordsteinkanten, Mittellinien, Böschungen usw., ohne großen Aufwand des Maschinenführers. Die Spurlenkung wird bei leichten Lasten verwendet, bei schweren Lasten kann die Schildneigungssteuerung zusätzlich verwendet werden.
- + Die Grade-Fahrerschnittstelle ist intuitiv und einfach zu bedienen: Der 10"-Touchscreen (254 mm) basiert auf Android und funktioniert wie ein Smartphone.
- + In der Kabine können Maschinensteuerungssysteme von Drittenbiestern installiert werden. Sie ist mit einer CAN-Schnittstelle, Kabeldurchführungen und Montagevorrichtungen ausgestattet, die den Einbau des Maschinensteuerungssystems Ihrer Wahl vereinfachen.
- + Alle Cat Grade-Systeme sind kompatibel mit Funkgeräten und Basisstationen von Trimble, Topcon und Leica.
- + Sie haben bereits in Grade-Infrastruktur investiert? Sie können Grade-Systeme von Trimble, Topcon und Leica in der Maschine einbauen.

CAT®-TECHNOLOGIE IST WIE **EIN COACH**
IN DER **FAHRERKABINE**

**GIB
DEIN
BESTES**

Optimale Effizienz,
weniger Bediene-
reingaben



**ALLES,
WAS SIE
WISSEN
MÜSSEN**

Rückmeldung
in Echtzeit

KEIN PFERDEFUSS

Sparen Sie Nacharbeit, Zeit und Material

FAHRERUNTERSTÜTZUNG

DIREKT INTEGRIERT

Assist-Technologiefunktionen erleichtern die Arbeit – insbesondere für weniger erfahrene Maschinenführer. Manche Schild- und Lenkfunktionen sind automatisiert, sodass weniger erfahrene Bediener ein Produktivitätslevel ähnlich dem ihrer erfahrenen Kollegen erreichen. Erfahrene Maschinenführer profitieren von verringerter Anstrengung sowie von schnelleren, genaueren Ergebnissen. Die Anbaugerätevorbereitung (ARO, Attachment Ready Option) mit Assist fasst diese Funktionen zu einem produktivitätssteigernden Paket zusammen.



KEIN GPS-SIGNAL? KEIN PROBLEM

Cat Grade mit Slope Assist behält automatisch die voreingestellte Schildposition ohne GNSS/GPS-Signal bei – keine weitere Hardware oder Software erforderlich. Bei Maschinen mit 3D kann der Bediener einfach zwischen der 3D-Automatik und Slope Assist hin- und herschalten.

GLEICHMÄSSIGER BETRIEB

Stable Blade arbeitet nahtlos mit der Fahrereingabe zusammen, wodurch eine gleichmäßigere Oberfläche im manuellen Betrieb erreicht wird.

IMMER AUF KURS

Steer Assist automatisiert die Spurhaltung und Schildneigungssteuerung. Verringert die Ermüdung des Fahrers, indem gerades Fahren mit leichten oder schweren Lasten auf flachem Boden und an Böschungen automatisch beibehalten wird. Reduziert Lenkwinkelangaben um bis zu 75 %. Kein GNSS/GPS erforderlich.

EINFACHE UPGRADES

Anbaugerätevorbereitung (ARO, Attachment Ready Option) bietet Verdrahtungs- und Montagevorrichtungen für die händlerseitige Installation von Grade mit 3D, Accugrade, UTS oder anderen Maschinensteuerungssystemen.

STÄNDIGER FORTSCHRITT

Diese Assist-Funktionen zahlen sich bei jedem Durchgang aus.

Blade Load Monitor gibt Ihnen Echtzeit-Feedback über die aktuelle Belastung im Vergleich zur optimalen Blade-Last auf der Grundlage Ihrer Bodenbedingungen. Überwacht aktiv Maschinenlast und Kettenschlupf, sodass eine optimale Schubleistung erreicht wird.*

Traction Control spart durch automatische Reduzierung des Kettenschlupfes nicht nur Zeit, sondern auch Kraftstoff und Kettenverschleiß.*

AutoCarry automatisiert den Schildhub für leichteres Einhalten einer konstanten Schildbelastung und reduzierten Kettenschlupf.*

Slope Indicate ist in das Hauptdisplay der Maschine integriert und zeigt die Böschungsneigung sowie die Steigungs- und Gefällewerte an, um den Fahrer bei der Arbeit am Hang zu unterstützen.

**Funktion nicht verfügbar in Innenräumen oder wenn kein GNSS/GPS-Signal empfangen wird.*

EINFACHER BEWÄHRTER VORTEIL HÄRTER ARBEITEN

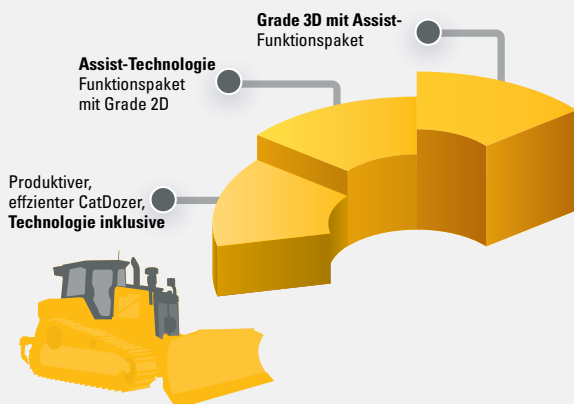
Die Cat Assist- und Grade-Technologien arbeiten im Hintergrund, um Dozer-Fahrern mit unterschiedlichen Fähigkeiten zu unterstützen, und sind besonders für weniger erfahrene Maschinenführer von Vorteil. Um den Vorteil dieser integrierten Technologiefunktionen zu demonstrieren, hat Caterpillar sie auf die Probe gestellt. Jeweils zwei Neulinge und zwei versierte Fahrer unterzogen sich drei Herausforderungen. Jeder Bediener absolvierte drei Durchgänge für jede Aufgabe – einen manuell, einen mit den Funktionen der Assist-Technologie und einen mit Assist plus Cat Grade mit 3D. Gemessen wurden Produktivität¹, Effizienz², Fertigstellungszeit, die endgültige Oberflächengüte und die Fahrereingaben.

GRABEN-SCHIEBEN

Produktivität und Effizienz – Die Produktivität und Effizienz von Anfängern lag 9 % unter der von Experten, die manuell arbeiteten. Mit Hilfe von Assist schnitten die Anfänger genauso gut wie ihre erfahrenen Kollegen ab.

NACHRÜSTEN

WÄHLEN SIE DIE RICHTIGE TECHNOLOGIE WIE ES ZU IHREM UNTERNEHMEN UND IHREM BUDGET PASST. AB WERK BESTELLEN ODER SPÄTER NACHRÜSTEN.



TECHNOLOGIEPAKETE, DIE HELFEN,
ZEIT, GELD UND KRAFTSTOFF ZU SPAREN

VERTEILEN VON KIPPMATERIAL/ PLANIEREN IN SAND

Fertigstellungszeit – Anfänger benötigten 49 % mehr Zeit als Experten bei der manuellen Arbeit. Mit Hilfe von Assist wurde dies auf 17 %, durch Hinzufügen von Grade auf 9 % verringert.

Schildeingaben – Schildeingaben durch Anfänger wurden mit Assist um 45 %, mit Assist und Grade um 55 % verringert. Schildeingaben durch erfahrene Bediener wurde mit Assist um 32 %, mit Assist und Grade um 53 % verringert.

Oberflächengüte – Bei Anfängern verbesserte sich die Oberflächengüte mit Nutzung der Technologie um bis zu 51 %, bei Experten um bis zu 27 %. Anfänger erzielten mithilfe der Technologie eine ähnlich gute Oberflächengüte wie ihre erfahrenen Kollegen, die manuell arbeiteten.

SIDE SLOPE/STEER ASSIST

Lenkeingaben – Die Lenkeingaben von Anfängern und Experten verringerten sich um 75 % beim Vorwärtsfahren und um 67 % beim kombinierten Vorwärts- und Rückwärtsfahren.

¹ Materialbewegung pro Stunde

² Materialbewegung pro Kraftstoffeinheit/Abgasreinigungsflüssigkeit (DEF)
Von Caterpillar durchgeführte Studie, August 2022

KOMMEN SIE HEREIN UND MACHEN SIE ES SICH BEQUEM

Die geräumige Fahrerkabine setzt einen neuen Branchenstandard bei Fahrerkomfort, Sicht und einfacher Bedienung. Der integrierte Überrollschutz (Rollover Protective Structure, ROPS) sorgt für viel Glasfläche für eine Rundumsicht. Klare Sichtlinien entlang der Motorhaube bieten einen hervorragenden Blick auf den Schild.



BLEIBEN SIE IN KONTAKT

Das Touchscreen-Hauptdisplay mit 10" (254 mm) ist einfach zu bedienen und bietet einen guten Überblick über die Einstellungen und Funktionen des Dozers. Die serienmäßige HD-Rückfahrkamera wird gut sichtbar auf dem Bildschirm angezeigt und verfügt über Rückfahrlinien.

ARBEITS- PLATZ

Der verbreiterte luftgefederte Sitz bietet vielfältige Einstellmöglichkeiten. Mehr Stauraum sowie das Heizungs-/Kühlungssystem erhöhen den Komfort und sorgen auch für beschlag- und eisfreie Scheiben. Der optionale elektrisch betriebene Vorreiniger verbessert die Druckbeaufschlagung der Fahrerkabine und hält noch mehr Schmutzpartikel ab.

ON-BOARD HILFE

Die über Tasten abrufbaren Hauptfunktionen auf dem Bildschirm verschaffen einen Überblick über die Maschinenfunktionen und liefern praktische Arbeitstipps. Erfahren Sie mehr über Technologien und Maschinenfunktionen, mit denen Sie das Beste aus Ihrem Dozer herausholen können.

LEISTUNG, UM SCHMUTZ ZU BEWEGEN

GEEIGNET ZUM FEINPLANIEREN



BESSERE BALANCE

Die stärkere, leichtere VPAT-Struktur wurde neu gestaltet, um Ihnen eine bessere Balance für Planierarbeiten zu bieten. Keine Notwendigkeit für ein hinteres Anbaugerät oder Kontergewicht.

SCHILD-VIELSEITIGKEIT

Entscheiden Sie sich für einen verstärkten Schubarm mit genügend Kraft für Erdbewegungen oder ein speziell konstruiertes VPAT-Schild (Sechshebe). Die VPAT-Schilde von Cat bieten Ihnen einen erstklassigen Bewegungsbereich, sodass Sie auch anspruchsvolle Arbeiten wie Grabenaushub und Rückverfüllung bewältigen können. Das VPAT-Schild bleibt beim Abwinkeln waagrecht, sodass Sie gleichmäßigere Planierarbeiten erhalten.

GERINGERER BODENDRUCK

Das Breitspur-LGP VPAT-Design ist speziell konstruiert und mit 915-mm-Mittellplatten (36") ausgestattet. Dies erhöht den Bodendruck auf 34 kPa (5 psi), damit Sie auf weichem Untergrund besser zurechtkommen.

PLANIERARBEITEN SCHNELLER ABSCHLIESSEN

Planierarbeiten schneller abschließen – im Bereich 2,5–3,0 – ohne Abstriche bei der Qualität. Eine breiteres LGP-Schild bedeutet weniger Durchgänge. Optionales Laufwerk zum Feinplanieren mit (10 Rollen) für ein glatteres Planum bei höheren Geschwindigkeiten, selbst bei komplizierten Oberflächen wie Sand und Kies/Schotter.

Alle Vergleiche zum 2014-2016 D6T mit 3-Gängen (EPA Tier 4 Final (USA)/Stufe IV (EU)).

PERFORMANCE-SCHNEIDMESSER

Die optionalen Cat-FirstCut-Schneidmesser für SU-Schilde helfen Ihnen, das Material schneller zu bewegen, besonders bei hartem Boden. Patentiertes Design bewegt mehr Material pro Durchgang – erhöht die Nutzlastmasse um bis zu 35 %*.

- + Bessere Schildeindringung bei harten/gefrorenen Böden und bei mittelharten Fels
- + Lädt das Schild schneller – unterstützt die Kontrolle des Schilds, das Materialhaltevermögen, die Traktion – reduziert Kettenschlupf, verbessert die Lebensdauer des Laufwerks

- + Bis zu 17 % Produktivitätsverbesserung
- + Gleiche Verschleißdauer/ Gesamtbetriebskosten* – kein Drehen des Schneidmessers oder Austausch des Eckmessers in der Mitte der Lebensdauer erforderlich, was die Ausfallzeiten für die Wartung reduziert

- + Eingebaute Verschleißanzeigen, Bohrungen und Gewindebohrungen für eine sichere Installation, austauschbar mit herkömmlichen Schneidmessern
- + Vielseitigkeit – Frässystem auf der Ebene ermöglicht Feinplanieren

* im Vergleich zu Standard-Schneidmessern

EFFIZIENT UND EINFACH

Der Elektroantriebs-Antriebsstrang
des D6 XE hat

**90 %
WENIGER**



bewegliche Teile als ein herkömmliches Lastschaltgetriebe

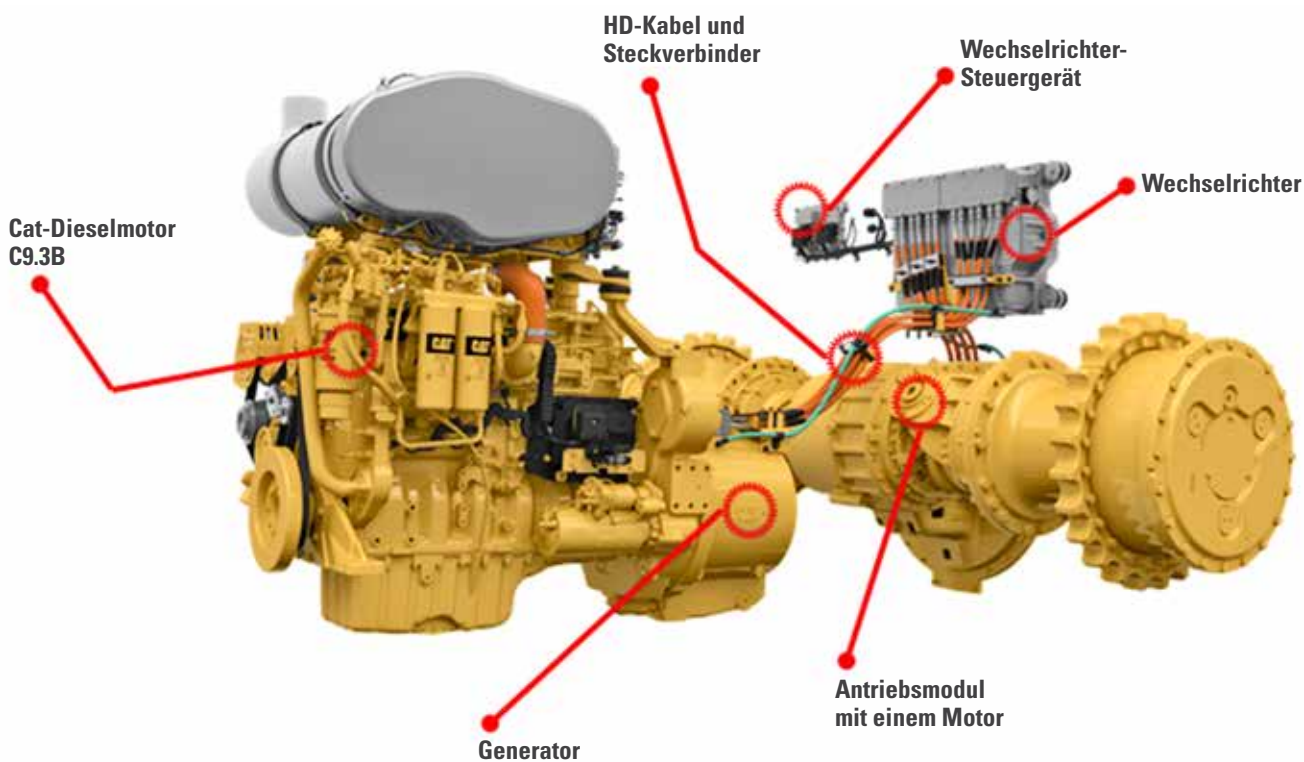
WENIGER BEWEGLICHE TEILE BEDEUTEN
EIN EINFACHERES SYSTEM UND GERINGERE
WARTUNGSKOSTEN FÜR SIE

EINFACHE SERVICE- ZUGÄNLICHKEIT

Der erhöhte Antrieb ermöglicht ein Herausschieben
des Elektroantriebsstrangs an der Rückseite des Dozers
wie bei herkömmlichen Maschinen. Sie erreichen die
Leistungselektronik über ein Bedienfeld in der Kabine. Sollten
Sie jemals auf den Generator zugreifen müssen, kann die
Fahrerkabine in etwa 30 Minuten entfernt werden.

EINFACHE DIAGNOSE

Der Elektroantrieb der nächsten Generation bietet eine
vereinfachte Diagnose durch Elektroniktechniker. Die
Leistungselektronik kann zu geringeren Kosten gewartet
werden. Außerdem hat der Elektroantrieb weniger
bewegliche Teile, weniger zu ersetzende Komponenten
und eine längere Lebensdauer als ein herkömmliches
Lastschaltgetriebe.



GERINGERE WARTUNGS- KOSTEN

WENIGER WARTUNGSZEIT



GERINGERE KOSTEN

Weniger Filter und Wartungspunkte und längere Serviceintervalle sorgen für Zeit- und Geldersparnis bei routinemäßigen Wartungsarbeiten. Der standardmäßige Umkehrlüfter verlängert die Zeit zwischen den Kühlblockreinigungen und trägt dazu bei, dass weniger Ablagerungen das System verschleifen.

LÄNGERE LEBENSDAUER

Der Cat-Motor C9.3B verbessert die Lebensdauer durch ein vereinfachtes System zur Emissionsreduzierung und ein überarbeitetes Kraftstoffsystem.

ZURÜCK AN DIE ARBEIT

Zusammengefasste Wartungspunkte, modulare Komponenten und einfach zugängliche Wartungsstellen sparen jeden Tag Zeit. Die Option mit schnell zugänglichem Bodenblech ermöglicht den werkzeuglosen Zugang zur einfacheren Reinigung der Bodenwanne. Falls die Fahrerkabine abgenommen werden muss, dauert das nicht mehr vier Stunden wie bei früheren Modellen, sondern nur rund 30 Minuten. Die serienmäßige hintere Leiter erleichtert das Betanken, den Austausch von Filtern und die Reinigung der Heckscheibe. Optional ist eine Ausstattung mit Schnellbetankungssystem und Wartungsstellen mit Zugang vom Boden aus erhältlich. Handläufe an beiden Seiten des Fahrerkabinendachs und Befestigungshaken bieten zusätzliche Sicherheit.

Alle Vergleiche zum 2014-2016 D6T mit 3-Gängen (EPA Tier 4 Final (USA)/Stufe IV (EU)).

REDUZIERTE LAUFWERKSKOSTEN

Wählen Sie das ideale Laufwerk für die Bedingungen auf Ihrer Baustelle, um Geld zu sparen und die Nutzungsdauer zu maximieren.

- + Das verstärkte HD-Laufwerk – HDXL DuraLink™ – bietet eine bis zu 20 % längere Dichtungslebensdauer bei hoher Stoßbelastung.
- + Für Einsatzorte mit hohem Abrieb und geringer Stoßbelastung ist das Cat Abrasion-Laufwerk erhältlich. Bei der Konstruktion halten die Dichtungen doppelt so lange. Ein Drehen der Buchsen ist nicht erforderlich, sodass die Kosten gegenüber einem herkömmlichen Laufwerk um bis zu 50 % pro Stunde gesenkt werden.
- + Identische Rahmenkonstruktionen für das HD- und Cat-Abrasion-Laufwerk ermöglichen einen Wechsel von einem zum anderen.

CAT-MASCHINENMANAGEMENT

MASCHINENMANAGEMENT OHNE DUNKELZIFFERN

Das Maximum aus Ihren Maschinen herauszuholen, bedeutet hunderte von Entscheidungen zu treffen – und das jeden Tag. Das Cat-Maschinenmanagement verschafft Ihnen den Zugriff auf alle Daten, die Sie brauchen, um Ihre Maschinen einsatzfähig zu halten und mit ihnen Geld zu verdienen. Sie können den Standort und die Betriebsstunden der Geräte verfolgen, die Nutzung und den Zustand der Maschinen überwachen und dann fundierte Maßnahmen ergreifen, die einen reibungslosen, effizienten und rentablen Betrieb gewährleisten.

CAT PRODUCT LINK™ UND VISIONLINK®

Product Link™ erfasst Maschinen- und Ausrüstungsdaten automatisch – unabhängig von Typ und Marke. Rufen Sie mit VisionLink® jederzeit und überall Informationen auf – und nutzen Sie die Funktion, um fundierte Entscheidungen zu treffen, mit denen Sie zum Beispiel die Produktivität steigern, die Kosten senken und die Wartung vereinfachen können. Abonnements für Satellit und/oder Mobilfunk sind erhältlich.



REMOTEDIENSTE

Mit der Cat-App können Sie Ihre Ausrüstung jederzeit managen – direkt von Ihrem Smartphone aus. Sehen Sie sich Standort und Betriebsstunden Ihrer Flotte an, erhalten Sie wichtige Wartungsbenachrichtigungen und fordern Sie sogar Service von Ihrem Cat-Händler an.

- + **Software-Updates per Fernzugriff** – erhalten Sie Software-Updates aus der Ferne.
- + **Fehlersuche per Fernzugriff** – Remote-Diagnoseprüfung ermöglicht die zeit- und kostensparende Ermittlung potenzieller Probleme.
- + Die **Fahrer-ID** ermöglicht Ihnen mithilfe des Hauptbildschirms und Product Link das Nachverfolgen des Maschinenbetriebs durch einen einzelnen Fahrer.



FERNSTEUERUNGS-VORRÜSTUNG

Beim Dozer-Einsatz in gefährlichen Bergbau- und Erdbewegungsanwendungen kann das optionale Command für Planierarbeiten die Sicherheit und Effizienz verbessern. Die Maschine lässt sich mithilfe einer Konsole mit Sichtkontakt oder einer Fernsteuerungsstation aus sicherer Entfernung bedienen. Die enge Verzahnung mit Maschinensystemen ermöglicht die reibungslose, präzise Steuerung bei maximaler Effizienz und Produktivität.

Die Konsole für die Fernsteuerung auf Sicht ermöglicht die Nutzung der im Dozer integrierten Fahrerassistenzfunktionen. Die Fernsteuerungsstation ermöglicht darüber hinaus auch die uneingeschränkte Nutzung der Grade- und Assist-Technologie für eine noch höhere Produktivität



Bitte wenden Sie sich bezüglich der Verfügbarkeit in Ihrer Region an Ihren Cat-Händler.

SPEZIALAUSFÜHRUNGEN

SPEZIELL FÜR SCHWERE EINSÄTZE KONSTRUIERT

BESTENS AUSGERÜSTET

Werksmontierte Schutzvorrichtungen, Dichtungen und Fahrerkabinefunktionen ermöglichen den Schutz von Fahrer und Maschine unter besonders rauen Bedingungen. Das isolierte Modul für saubere Emissionen und die Wärmeabschirmung bieten zusätzlichen Schutz. Das Kühlsystem für Umgebungen mit starker Schmutzbelastung und der automatische Umkehrlüfter helfen bei der Reinigung.



FORSTWIRTSCHAFT UND BAUFELDFREIMACHUNG

Verbesserte Astabweiser stehen an erster Stelle der Liste der Maschinenfunktionen, die Ihren Dozer vor Schäden und Schmutzansammlung schützen. Spezielle Bodenplatten mit Holzspan- und Kohleschilden passen perfekt zu diesen Arbeiten. Vorreiniger und dachmontierter Filter tragen zum Schutz vor Staub und Schmutz bei.

ABFALLENTSORGUNGSMASCHINE

Starten Sie unbesorgt Ihre Arbeit auf Mülldeponien und Umladestationen. Robuste Schutzvorrichtungen, Abstreifbalken und Dichtungen schützen vor Stößen, Schmutzansammlungen und Abblättern. Die Komponenten sind so konstruiert, dass sie leicht zu reinigen sind, und die Luftaufbereitungssysteme liefern saubere Luft für die Maschine und den Bediener. Spezial-Schilde, -Bodenplatten und -Siebe erhöhen Ihre Produktivität.



TECHNISCHE DATEN

Die vollständigen technischen Daten finden Sie unter cat.com.

MOTOR		
Antriebsstrang	Elektroantrieb	
Motor	Cat® C9.3B	
Emissionen	EPA Tier 4 Final (USA), Stufe V (EU), Stufe 5 (Korea)	
Nettoleistung (1700/min)		
ISO 9249/SAE J1349	161 kW	215 hp
ISO 9249 (DIN)	219 mhp	
<ul style="list-style-type: none"> Die angegebene Nettoleistung wurde am Motorschwungrad gemessen. Bei der Messung war der Motor mit Lüfter, Luftfilter, Modul für saubere Emissionen und Drehstromgenerator ausgerüstet. Die angegebene Leistung wird gemäß der zum Herstellungszeitpunkt gültigen Norm ermittelt. Cat-Dieselmotoren müssen mit Dieseldieselmotoren mit extrem niedrigem Schwefelgehalt (ULSD, Ultra Low Sulfur Diesel mit höchstens 15 ppm Schwefel) oder einer Mischung aus ULSD und folgenden kohlenstoffarmen Kraftstoffen mit folgenden maximalen Anteilen betrieben werden: <ul style="list-style-type: none"> 20 % Biodiesel FAME (Fettsäure-Methylester)* 100 % "Renewable Diesel", HVO (hydriertes Pflanzenöl) und GTL-Kraftstoffe (Gas-to-Liquid) 		
<p>Siehe Anleitung zur Gewährleistung einer erfolgreichen Anwendung. Sprechen Sie mit Ihrem Cat-Händler oder lesen Sie die „Betriebsflüssigkeitsempfehlungen für Caterpillar-Maschinen“ (SEBU6250), um detaillierte Informationen zu erhalten.</p> <p>* Motoren ohne Ausstattung zur Nachbehandlung können höhere Beimischungen verwenden, d. h. bis zu 100 % Biodiesel (bei Verwendung von Beimischungen mit mehr als 20 % Biodiesel wenden Sie sich an Ihren Cat-Händler).</p>		

SCHILD	KAPAZITÄT	BREITE
SU	5,7 m³ 7,5 yd³	3312 mm 10,9'
LGP SU	5,8 m³ 7,6 yd³	3613 mm 11,9'
LGP S	3,8 m³ 5,0 yd³	4063 mm 13,3'
VPAT	4,1 m³ 5,4 yd³	3680 mm 12,1'
LGP VPAT (30")	4,5 m³ 5,9 yd³	4000 mm 13,1'
LGP VPAT (36")	4,9 m³ 6,5 yd³	4340 mm 14,2'

FÜLLMENGEN		
Kraftstofftank	341 l	90 US-Gall.
DEF-Tank (Diesel Exhaust Fluid, Abgasreinigungsflüssigkeit)	28 l	7,4 US-Gall.

KLIMAAANLAGENSYSTEM
Das Klimaanlage dieser Maschine enthält das fluoridierte Treibhausgas R134a als Kältemittel (Erderwärmungspotenzial = 1430). In der Anlage befinden sich 1,36 kg Kältemittel, was einer CO ₂ -Produktion von 1,946 Tonnen entspricht.

KONFIGURATION	D6 XE	D6 XE LGP (30")	D6 XE LGP (36")
Einsatzgewicht ¹	22.403 kg (49.388 lb)	23.143 kg (51.020 lb)	24.184 kg (53.315 lb)
Bodendruck	55 kPa (8,0 psi)	45,3 kPa (6,6 psi)	37 kPa (5,3 psi)
Maschinenhöhe	3,19 m (125,5")	3,19 m (125,5")	3,24 m (127,5")
Maschinenlänge ohne Schild	4,73 m (186,2")	4,73 m (186,2")	5,04 m (198,4")
Bodenfreiheit	361 mm (14,2")	361 mm (14,2")	395 mm (15,6")
Spurweite	1,93 m (76")	2,08 m (82")	2,29 m (90")
Breite über Drehzapfen	2,69 m (106")	2,99 m (118")	3,49 m (137,4")
Breite über Eckmesser	3,30 m (10,83")	3,61 m (11,84")	4,06 m (13,32")
Breite über Eckmesser, Schwenkwinkel	—	—	—
Breite der Standard-Bodenplatte	610 mm (24")	760 mm (30")	915 mm (36")
Tragende Kettenlänge	2,96 m (116,7")	2,96 m (116,7")	3,25 m (127,8")

KONFIGURATION	D6XE VPAT	D6 XE LGP (30") VPAT	D6 XE LGP (36") VPAT
Einsatzgewicht ¹	22.548 kg (49.708 lb)	23.285 kg (51.333 lb)	23.820 kg (52.512 lb)
Bodendruck	49 kPa (7,2 psi)	41 kPa (5,9 psi)	35 kPa (5,1 psi)
Maschinenhöhe	3,19 m (125,5")	3,24 m (127,5")	3,24 m (127,5")
Maschinenlänge ohne Schild	5,13 m (202,1")	5,13 m (202,1")	5,13 m (202,1")
Bodenfreiheit	422 mm (16,6")	395 mm (15,6")	383 mm (15,1")
Spurweite	2,08 m (82")	2,29 m (90")	2,39 m (94")
Breite über Drehzapfen	—	—	—
Breite über Eckmesser	3,68 m (12,07')	4,00 m (13,12')	4,34 m (14,24')
Breite über Eckmesser, Schwenkwinkel	3,36 m (11,02')	3,65 m (11,99')	3,97 m (13,02')
Breite der Standard-Bodenplatte	610 mm (24")	760 mm (30")	915 mm (36")
Tragende Kettenlänge	3,25 m (127,8")	3,36 m (132,1")	3,36 m (132,1")

¹ Mit Mehrzahnauflieger (drei Zähne) fügen Sie 1696 kg (3739 lb) hinzu.

Die vollständigen Spezifikationen und Angebote entnehmen Sie bitte dem Dokument Technische Daten unter www.cat.com oder wenden Sie sich an Ihren Cat-Händler vor Ort.

STANDARD- UND SONDERAUSRÜSTUNG

Die Standard- und Sonderausrüstung kann variieren. Für genaue Informationen wenden Sie sich bitte an Ihren Cat-Händler.

ANTRIEBSSTRANG	STANDARD	SONDERAUSRÜSTUNG
Elektroantrieb	•	
Cat-Dieselmotor C9.3B	•	
Zweistufige Planetenseitenantriebe	•	
Hydraulischer Umkehrlüfter	•	
ARBEITSUMGEBUNG	STANDARD	SONDERAUSRÜSTUNG
Vollständig neu gestaltete Fahrerkabine, schallgedämpft, mit integriertem Überrollschutz (IROPS, Integrated Roll Over Protective Structure)	•	
10"-LCD-Vollfarb-Display (254 mm)	•	
Integrierte Rückfahrkamera	•	
Einstellbare Bedienelemente/Armlehnen	•	
Zusätzlicher Stauraum	•	
Sitz mit Textilbezug	•	
Deluxe-Ledersitz, beheizbar/belüftet		•
Funkgeräte-Vorrüstung	•	
Leuchten – 6 LEDs	•	
Hochleistungsbeleuchtung – 12 LEDs		•
Integrierte Warnleuchten		•
Aktiver Vorreiniger		•
CAT-TECHNOLOGIE	STANDARD	SONDERAUSRÜSTUNG
Slope Indicate	•	
ARO mit Assist-Paket		
– ARO		
– Slope Assist		
– Steer Assist		
– Stable Blade		•
– Blade Load Monitor		
– Antriebsschlupfregelung		
– AutoCarry		
Grade 3D mit Assist-Paket		
– Vollfarb-Touchscreen-Planierdisplay 10" (254 mm)		
– Steer Assist 3D		
– Grade-Empfänger und -Antennen		•
– Grade-Software-aktiviertes Anbaugerät (SEA)		
– Funktionen von ARO mit Assist-Paket		
Fahrerkabine-Vorrüstung für Drittanbieter-Planierautomatik	•	
Kompatibilität mit Funkgeräten und Basisstationen von Trimble, Topcon und Leica	•	
Möglichkeit zum Einbau von 3D-Grade-Systemen von Trimble, Topcon und Leica	•	
Product Link™ – Mobilfunk	•	
Product Link – über Mobilfunk oder Satellit		•
Software-Updates/Fehlersuche per Fernzugriff	•	
Fahrer-ID	•	
Maschinensicherung – Passcode	•	
Maschinensicherung – Bluetooth		•
Fernsteuerungs-Vorrüstung	•	
Cat Command for Dozing		•

SCHILDE	STANDARD	SONDERAUSRÜSTUNG
SU		•
VPAT		•
S-Schild		•
Schwenkschild		•
VPAT klappbar – unter 3 m (9,9')		
Transportbreite (nicht in allen Regionen erhältlich)		•
Abfall/Mülldeponie		•
LAUFWERK	STANDARD	SONDERAUSRÜSTUNG
HD (HDXL mit DuraLink™) oder Cat Abrasion™		•
Laufwerk mit 10 Rollen zum Feinplanieren		•
SERVICE UND WARTUNG	STANDARD	SONDERAUSRÜSTUNG
Schnellbetankungsanlagen-Vorrüstung		•
Kraftstoffförderpumpe für Schnellbefüllung		•
Wiederauffüllende Kraftstoffförderpumpe (nur EU)		•
Hintere Leiter	•	
Schaufelhalter	•	
Bodennahes Servicezentrum	•	
Ausbau der Fahrerkabine in 30 Minuten	•	
Schnellölwechsel		•
Arbeitsscheinwerfer im Motorraum	•	
HYDRAULIK	STANDARD	SONDERAUSRÜSTUNG
Unabhängige Lenk- und Arbeitshydraulikpumpen	•	
Load-Sensing-Hydraulik	•	
ANBAUGERÄTE	STANDARD	SONDERAUSRÜSTUNG
Hintere Hydraulik mit Aufreißervorbereitung	•	
Aufreißer und Heckhydraulik mit Windenvorbereitung		•
Aufreißer mit verlängertem Hubgerüst mit geraden oder gebogenen Reißzähnen		•
Winde		•
Zugvorrichtung		•
Kontergewichte		•
Seitliche Abdeckungen		•
Heckschutzgitter – schwenkbar oder fest		•
Astabweiser		•
Spezialausführungen für Forst- und Abfallwirtschaft		•

In manchen Regionen sind nicht alle Ausstattungsmerkmale erhältlich. Weitere Informationen zu den in Ihrer Region verfügbaren Ausstattungsmerkmalen erhalten Sie bei Ihrem örtlichen Cat-Händler.

Weitere Informationen finden Sie in der Broschüre mit technischen Daten, die Sie auf www.cat.com oder bei Ihrem Cat-Händler erhalten.

Mit unseren rund 40 Niederlassungen in Deutschland und Österreich sind wir immer in der Nähe Ihres Standortes oder Ihrer Baustelle. Der Zeppelin Service steht Ihnen rund um die Uhr zur Verfügung. Wir liefern 98 % aller Ersatzteile innerhalb von 24 Stunden.



**ZEPPELIN
DIGITAL**



Günstige Finanzierungen für alle unsere Maschinen über unseren Partner Cat Financial.
Schnell. Einfach. Flexibel. Individuell.

Zeppelin Baumaschinen GmbH
Graf-Zeppelin-Platz 1 · 85748 Garching bei München
Tel. 089 32000-0 · zeppelin-cat@zeppelin.com
zeppelin-cat.de

Zeppelin Österreich GmbH
Zeppelinstraße 2 · 2401 Fischamend bei Wien
Tel. 02232 790-0 · info.at@zeppelin.com
zeppelin-cat.at

Nähere Informationen zu Cat-Produkten, Serviceleistungen der Händler und Industrielösungen finden Sie im Internet unter www.cat.com.

© 2022 Caterpillar. Alle Rechte vorbehalten.

Änderungen der Werkstoffe und technischen Daten ohne vorherige Ankündigung vorbehalten. Auf Fotos abgebildete Maschinen können Sonderausüstung aufweisen. Ihr Cat-Händler informiert Sie gern über lieferbare Sonderausüstung.

CAT, CATERPILLAR, LET'S DO THE WORK, die entsprechenden Logos, Product Link, DEO-ULS, DuraLink, "Caterpillar Corporate Yellow", die Handelszeichen "Power Edge" und Cat "Modern Hex" sowie die hierin verwendeten Unternehmens- und Produktidentitäten sind Markenzeichen von Caterpillar Inc. und dürfen nicht ohne Genehmigung verwendet werden. VisionLink ist ein in den USA und anderen Ländern eingetragenes Markenzeichen von Caterpillar Inc.

