

# CAT UMSCHLAGMASCHINEN SPEZIELL FÜR REMONDIS



[zeppelin-cat.de](http://zeppelin-cat.de) | [zeppelin-cat.at](http://zeppelin-cat.at)

**ZEPPELIN** 

# CAT UMSCHLAGBAGGER MH3000-SERIE

## EFFIZIENTE MOTOREN, VIELE AUSTRÜSTUNGSOPTIONEN.



Mit dem neuen Cat M314 MH mit 18 bis 19 Tonnen Einsatzgewicht runden wir unser Programm für Materialumschlag und Recycling nach unten ab: Der M314 MH-Umschlagbagger ist die perfekte Wahl für Recyclingeinsätze, bei denen es auf kompakte Ausmaße für das Arbeiten in beengten Verhältnissen, eine gute Übersicht durch die hochfahrbare Kabine und eine feinfühlig und schnelle Hydraulik für den Sortiereinsatz ankommt.

Die MH-Umschlagmaschinen der neuen Generation zeichnen sich durch einen weiter reduzierten Kraftstoffverbrauch und niedrigere Wartungskosten aus. Sie arbeiten mit leistungsstarken Cat Motoren der Stufe V mit passiver Abgasnachbehandlung. Durch die elektrohydraulische Vorsteuerung verfügt der Fahrer über noch mehr Einstellmöglichkeiten und durch die optionale Premiumkabine über noch mehr Bedienkomfort. Das optionale 360° Bird-View-Kamerasystem, die leistungsstarke LED-Lichtanlage, Rundumleuchten und Fahralarm tragen zur optimalen Sicherheit bei.

Elektrische Umkehrlüfter, SmartBoom, Joysticklenkung und vieles mehr sind bereits im Standard enthalten. Außerdem bietet Ihnen die neue Generation noch mehr Wahlmöglichkeiten bei den Ausrüstungsvarianten. So gibt es den MH3024 ab sofort mit

bis zu 12 m und den MH3026 mit bis zu 13 m Reichweite. Die Maschinen können mit Verstellausleger, Monoblockausleger oder MH-Ausleger und verschiedenen Stielen geordert werden. Für unsere Umschlagbagger halten wir zahlreiche branchenübliche Anbaugeräte und die passende Hydraulik bereit.

Mit dem MH3040 bietet Caterpillar einen neuen Umschlagbagger mit bis zu 16,5 m Reichweite und 38 bis 39 Tonnen Einsatzgewicht an. Wie auch alle anderen MH-Umschlagbagger der neuen Generation erfüllt der neue 152 kW (207 PS) starke Cat C7.1-Motor des MH3040 die strengen EU-Abgasnormen der Stufe V. Optional ist der MH3040 auch mit einem voll in die Maschine integrierten 20-kW-Generator erhältlich.

Egal ob Materialumschlag, Schereneinsatz oder Sortierarbeiten im Abbruch, der Ketten-Umschlagbagger 330 MH ist mit seinen verschiedenen Ausrüstungsoptionen die perfekte Lösung. Die hochfahrbare Kabine mit einer Sichthöhe von 4,85 m bietet ausgezeichnete Übersicht.

Typ	Motorleistung*	max. Reichhöhe*	max. Reichweite*	Einsatzgewicht
<b>M314 MH</b>	100 kW (134 PS)	8,6 m	7,92 m	17,4 – 19,4 t
<b>MH3022</b>	108 kW (147 PS)	11,8 m	11,0 m	21,2 – 24,5 t
<b>MH3024</b>	129 kW (174 PS)	13,0 m	12,0 m	22,7 – 26,8 t
<b>MH3026</b>	129 kW (174 PS)	14,2 m	13,0 m	26,4 – 29,2 t
<b>MH3040</b>	152 kW (207 PS)	18,0 m	16,5 m	37,2 – 39,3 t
<b>330MH**</b>	204 kW (278 PS)	13,0 m	12,1 m	31,7 – 33,6 t

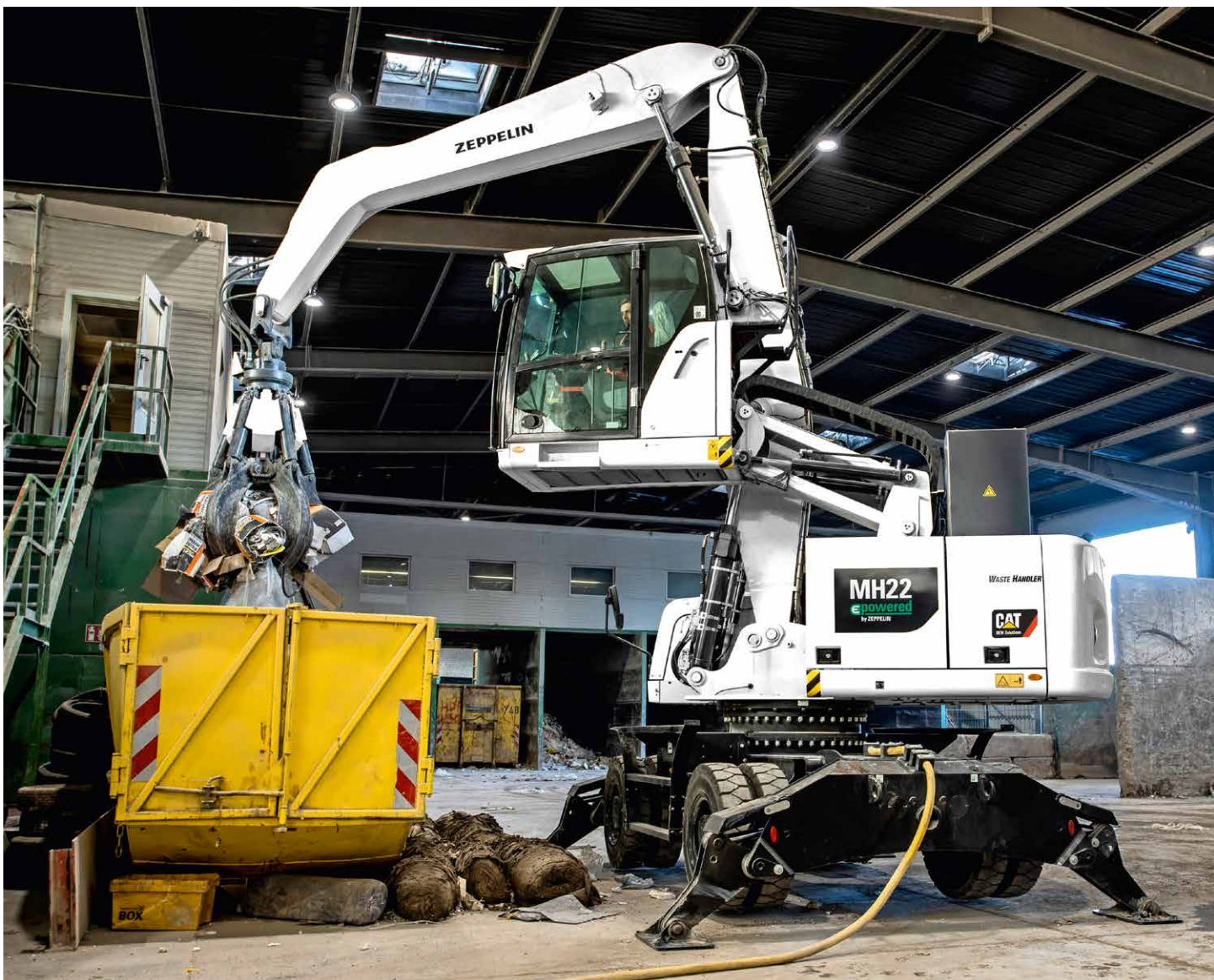
\* ISO 14396, Bruttoleistung, alle Gewichtsangaben ausrüstungsabhängig  
 \*\* am Stielbolzen, \*\* optional auch mit hydraulisch verstellbarem Unterwagen (HVG) erhältlich

# ELEKTRO-UMSCHLAGBAGGER

## SAUBER. LEISE. SCHNELL. STARK. FEINFÜHLIG.

Für Einsätze, bei denen es vor allem auf hohen Materialumsatz und niedrige Betriebskosten ankommt, hat Zeppelin in enger Zusammenarbeit mit Caterpillar zwei Umschlagbagger mit Elektroantrieb und Kabelanschluß entwickelt. MH22 und MH24 basieren auf den konventionellen Cat Umschlagbaggern derselben Gewichtsklasse, wurden aber konsequent für den Elektroantrieb weiterentwickelt. Beide Typen profitieren von allen Vorteilen der umweltfreundlichen Antriebstechnik genauso wie von den zahlreichen Leistungs- und Komfortmerkmalen der Caterpillar MH-Umschlagbagger mit herkömmlichem Verbrennungsmotor.

Im Einsatz überzeugen elektrisch angetriebene Maschinen im Materialumschlag sowohl durch Kraft und Arbeitsgeschwindigkeit, als auch durch ihre niedrigen Betriebskosten. Der Wegfall des Verbrennungsmotors reduziert den Wartungs- und Reparaturaufwand drastisch. Elektro-Umschlagbagger erzeugen keinerlei Abgase, Funkenflug und kaum Abwärme. Schleppkabel oder Kabeltrommel erweitern ihren Arbeitsbereich. Für den schnellen Ortwechsel ist optional eine dieselhydraulische Verfahrlosung, komplett im Oberwagen integriert, verfügbar. Damit bieten sie einzigartige Betriebsvorteile im Halleneinsatz, beim Handling entzündungsgefährdeter Güter oder in vielen anderen umweltsensiblen Bereichen.



Typ	Motorleistung	max. Reichhöhe*	max. Reichweite*	Einsatzgewicht
MH22	90 kW (122 PS)	12,3 m	11,0 m	22,7 – 25,5 t
MH24	90 kW (122 PS)	13,5 m	12,0 m	23,1 – 26,5 t

\* am Stielbolzen, alle Gewichtsangaben ausrüstungsabhängig

# CAT RADLADER 8 T BIS 17 T

## MEHR LEISTUNG BEI WENIGER VERBRAUCH



Mit den besonders vielseitigen Ladern 910 bis 920 mit vielen Ausstattungsmerkmalen der größeren Cat Lader bieten wir jetzt drei Typen mit 8 bis 10 Tonnen Einsatzgewicht und Stufe-V-Motoren von Cat an, die sich für Einsätze im Recycling hervorragend eignen.

Die Radlader in der Klasse ab 8 bis 17 Tonnen sind mit deutlich sparsameren Motoren mit Partikelfilter und Harnstoffeinspritzung sowie intelligentem hydrostatischem Antrieb ausgerüstet.

Die Maschinen der Serie M bieten mehr Motorleistung und höhere Kipplast bei nochmals reduziertem Kraftstoffverbrauch. Mit der optimierten Z-Kinematik mit Parallelhub und der elektrohydraulischen Ansteuerung der Arbeitshydraulik übernehmen sie wichtige Merkmale der nächsthöheren Radladerklasse. So kann der Fahrer

die Voreinstellung der Schaufelendstellungen für Heben, Senken und Einstechwinkel bequem und schnell direkt vom Fahrersitz aus vornehmen.

Der elektronisch gesteuerte Hydrostat mit vier Geschwindigkeitsbereichen, stufenloser Felgenzugkraftregelung und stufenlosem Kriechgang verteilt die Kräfte für Fahren und Laden automatisch optimal. Das Ergebnis: maximale Beschleunigung und Steigfähigkeit genauso wie hohe Hub- und Grabkräfte und damit noch schnellere Zykluszeiten. Alle Maschinen sind mit Product Link ausgestattet und können somit sofort in unser Flottenmanagement Vision Link eingebunden werden. Alle Typen liefern wir für den Recyclingeinsatz auch mit umfangreichen Schutzausrüstungen.

Typ	Motorleistung*	Kipplast, geknickt	Ausschütthöhe*	Schaufelvolumen	Einsatzgewicht
910	82 kW (110 PS)	5,0 t	3,67 m	1,3 – 1,9 m <sup>3</sup>	8,1 t
914	82 kW (110 PS)	5,3 t	3,70 m	1,3 – 1,9 m <sup>3</sup>	8,7 t
920	90 kW (122 PS)	6,0 t	3,81 m	1,3 – 1,9 m <sup>3</sup>	9,9 t
926M	125 kW (170 PS)	7,5 t	3,90 m	1,9 – 5,0 m <sup>3</sup>	12,9 t
930M*	125 kW (170 PS)	8,5 t	3,90 m	2,1 – 5,0 m <sup>3</sup>	14,0 t
938M*	140 kW (190 PS)	10,0 t	3,96 m	2,5 – 5,0 m <sup>3</sup>	16,4 t

910 bis 938M auch als High-Lift-Ausführung mit verlängerten Hubarmen lieferbar.

926M bis 938M optional ab Werk mit Cat Wägesystem lieferbar.

914 bis 938M optional mit Zusatz-Kontergewicht lieferbar.

\* Schaufeldrehpunkt | \* ISO 14396, Bruttoleistung, Gewichtsangaben ausrüstungsabhängig

# CAT RADLADER 18 T BIS 35 T

## LEISTUNGSSTARK UND BESTENS AUSGESTATTET

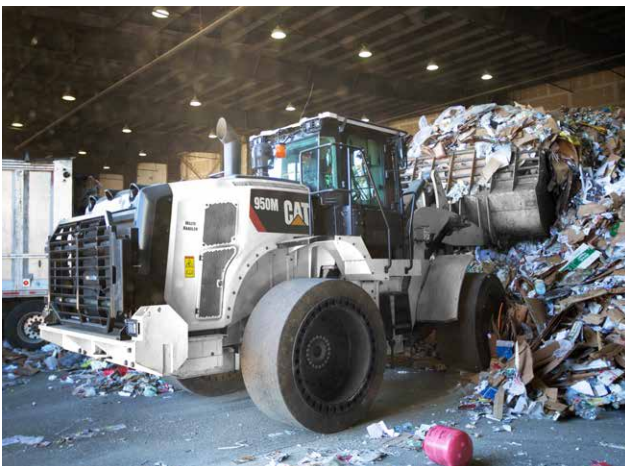
Alle Lader dieser Klasse sind mit Cat Motoren der Stufe V mit Partikelfilter und Harnstoffeinspritzung ausgestattet. Nicht nur die Motoren, sondern auch der gesamte Kraftstrang wurden konsequent optimiert mit dem Ziel, den Kraftstoffverbrauch erneut deutlich zu reduzieren. Der 950GC mit Selbstsperrdifferential an der Hinterachse, Lastschaltgetriebe und Load-Sensing-Hydrauliksystem mit hydraulisch vorgesteuerter Bedienung präsentiert sich als praxisingerecht, ausgerüstete Lademaschine mit großer Ausschütthöhe für die gängigsten Anforderungen.

Alle weiteren Typen sind serienmäßig mit Klimaanlage, Ride-Control-Dämpfungssystem und automatischem Lastschaltgetriebe hervorragend ausgestattet und bieten eine Menge Highlights im Bedienkomfort. Die geschwindigkeitsabhängige Joysticklenkung (950M bis 966 inkl. StVZ) mit integriertem Fahrtrichtungs- und Getriebschalter bietet höchste Bedienerfreundlichkeit und entlastet den Fahrer ganz erheblich. Alternativ erhalten Sie die Maschinen (außer XE) auch mit klassischem Lenkrad.

Mit AutoDig (optional bei 950M/962M, nicht für 950 GC) erfolgt der Schaufelfüllvorgang vollautomatisch. Die Z-Kinematik des Hubgerüsts bietet hohe Ausbrechkraft und durch die Parallelführung (nur 950M/962M) über den ganzen Hubbereich problemlose Stapelvorgänge. Die Wandlerüberbrückung, Standard in allen Typen über 19 Tonnen Einsatzgewicht, ermöglicht eine weitere Reduktion des Kraftstoffverbrauchs. Auch das Ride-Control-

Dämpfungssystem wurde überarbeitet, für noch mehr Komfort bei höheren Geschwindigkeiten. Die Typen 950M und 962M liefern wir für den Recyclingeinsatz auch mit Schutzgitter, Unterfahrerschutz und Zylinderschutz. Mit Ausnahme Cat 950 GC steht für alle Typen die integrierte Cat Wägeeinrichtung zur Verfügung, die die volle Auslastung der LKWs sicherstellt. Alle Cat Radlader liefern wir mit Anbaugeräten nach Kundenwunsch ISO5006-konform, so dass stets einwandfreie Sicht nach vorne besteht.

In der Klasse 23 bis 36 Tonnen kommen Cat 966 bis Cat 982 jetzt als erste Vertreter der Cat Radlader der neuen Generation. Sie wurden auf Basis einer neuen Plattform entwickelt und bieten mehr Effizienz und geringere Betriebskosten vor allem durch ihre Assistenzsysteme. Das serienmäßige Cat Payload mit Assist ermöglicht ein genaues Wiegen der Schaufelinhalt sowie Funktionen zum Wiegen im unteren Hubbereich und zum manuellen Abkippen. Das optionale Cat Advanced Payload erweitert den Funktionsumfang des Systems um eine Listenverwaltung, einen Multitasking-Modus, einen Modus zum manuellen Hinzufügen und einen Abkippassistenten für zielgenaues LKW-Beladen speziell im letzten Ladeschritt. Die neue Cat Schaufelfüllautomatik mit automatischer Traktionskontrolle fördert das korrekte Beladeverfahren, was den Radschlupf und die Ladezeit erheblich reduziert. Anwendungsprofile und Fahrer-IDs optimieren dabei die Einstellung der Maschinen.



Typ	Motorleistung*	Kipplast, geknickt	Ausbrechkraft	Schaufelvolumen	Einsatzgewicht
<b>950GC</b>	179 kW (243 PS)	11906 kg	154 kN	3,1 m <sup>3</sup>	19,0 t
<b>950M</b>	186 kW (253 PS)	11760 kg	181 kN	3,6 m <sup>3</sup>	19,3 t
<b>962M</b>	201 kW (273 PS)	12471 kg	189 kN	3,8 m <sup>3</sup>	20,3 t
<b>966</b>	239 kW (325 PS)	15981 kg	174 kN	4,6 m <sup>3</sup>	23,2 t
<b>972</b>	253 kW (344 PS)	17505 kg	196 kN	5,0 m <sup>3</sup>	24,9 t
<b>980</b>	313 kW (426 PS)	20965 kg	227 kN	5,7 m <sup>3</sup>	30,3 t
<b>982</b>	322 kW (438 PS)	22418 kg	262 kN	6,5 m <sup>3</sup>	35,5 t

950M bis 980 auch als High-Lift-Ausführung mit verlängerten Hubarmen lieferbar \* ISO 14396 Bruttoleistung, Gewichtsangaben ausrüstungsabhängig.

\*XE-Typen mit stufenlosem, leistungsverzweigtem Direktschaltgetriebe siehe nächste Seite.

# SERVICE AUF ABRUF WIR MACHEN'S MÖGLICH!

Im Einsatzfall können wir Ihnen binnen 24 Stunden Service garantieren. Unsere Serviceorganisation ist so stark aufgestellt, dass wir dieses Versprechen mühelos halten. Drei Faktoren sind ausschlaggebend für nachhaltigen Serviceerfolg: sorgfältig ausgebildete Mitarbeiter, Diagnose und Wartung mit Computerunterstützung on- oder offline und blitzschnelle Ersatzteillogistik.

## SERVICEVERTRÄGE:

### DIE ERFOLGSVERSICHERUNG VON ZEPPELIN

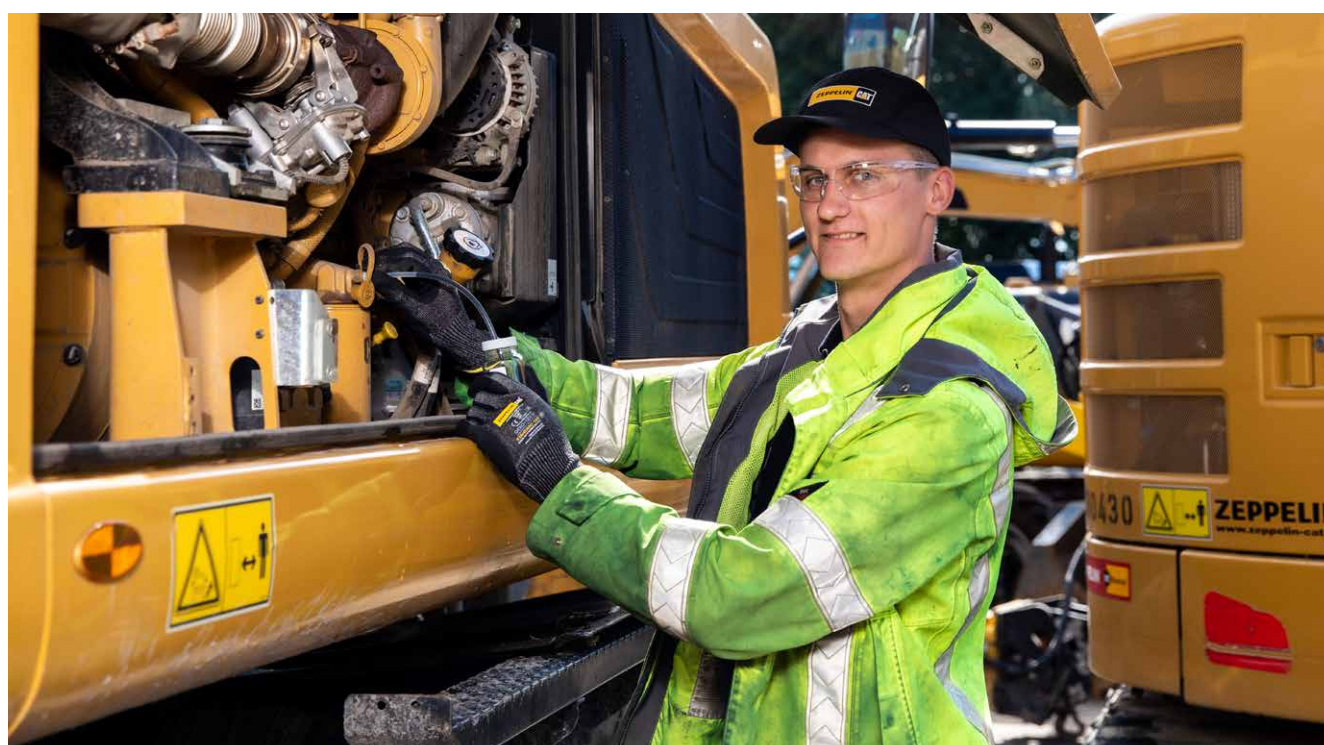
Serviceverträge haben für Sie zwei entscheidende Vorteile: Sie werden von zeitraubenden Routineaufgaben entlastet und Sie können mit fixen Kosten rechnen. Außerdem können Sie sicher sein, dass nur ausgebildete Profis an Ihr Gerät gehen und ausschließlich Verschleiß- und Ersatzteile in Originalqualität verwendet werden.

### DER ERSTE NOTDIENST SEINER ART

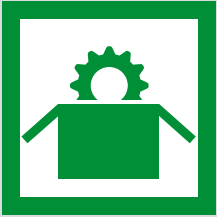
Für den Fall, dass es schnell gehen muss, hat Zeppelin einen Rund-um-die-Uhr-Notdienst unter der Telefon-Nummer 0172 6163272 eingerichtet. An den Hörer geht, Tag und Nacht, ein echter Fachmann. Dieser wird sich für Sie so einsetzen, als wäre es sein eigenes Problem, seine eigene Baustelle. Das kann bis zur Organisation des nächtlichen Sofort-Service-einsatzes gehen.

### ZEPPELIN – GRÖSSTE SERVICEORGANISATION FÜR BAUMASCHINEN IN EUROPA

- 1000 Mitarbeiter im technischen Service
- 800 Servicefahrzeuge
- 180 Werkstattboxen
- 1,5 Millionen Service-Auftragsstunden
- 2,3 Millionen Ersatzteilpositionen im Jahr
- 190000 Ölproben in unseren Öllaboren in München und Prag
- 98 % aller Ersatzteile binnen 24 Stunden verfügbar
- 24-h-Notdienst



# ZEPPELIN SERVICEVERTRÄGE SPEZIELL FÜR REMONDIS



**Z|Parts+** ist Ihr Servicevertrag für die regelmäßige Lieferung von Wartungsteilen. So können Sie die Inspektionen mit Original Cat Ersatzteilen selbst durchführen oder Zeppelin damit beauftragen! Wir schicken Ihnen dazu rechtzeitig und ohne weitere Aufforderung alle benötigten Teile in einem Paket.  
Mindestlaufzeit 5 Jahre/7500Bh



Mit **Z|Inspect** bringen Sie alle vorhersehbaren Inspektionskosten in einen vertraglich festgelegten, fixen Rahmen. Alle Inspektionskosten sind dann bereits bezahlt: der Zeppelin Servicetechniker, die Anfahrt, die eingesetzten Original Cat Ersatzteile und die jährliche UVV-Prüfung.  
Mindestlaufzeit 5 Jahre/7500Bh

**INKL.  
ERSATZTEIL-  
GARANTIE  
FÜR KRAFT-  
STRANG &  
HYDRAULIK!**

**gültig 3 Jahre/6000 Bh,  
exkl. Lohn-/Fahrtkosten  
gem. gesonderter  
Garantiebedingungen**

## ZEPPELIN KUNDENPORTAL



### ERSATZTEILE ONLINE BESTELLEN – UND VIELES MEHR!

- 6 % Rabatt auf jede Onlinebestellung
- Ihre Maschinenflotte im Überblick
- Registrierung und Nutzung kostenlos

**6%**  
**Online Rabatt\***

\* bis auf Widerruf

**Gleich  
anmelden!**

**kundenportal.zeppelin.com**

# ZEPELIN – IMMER IN IHRER NÄHE!

Mehr Informationen unter [zeppelin-cat.de](http://zeppelin-cat.de) | [zeppelin-cat.at](http://zeppelin-cat.at)



## Ihr Ansprechpartner für Remondis:



### Marko Gaspar

Verkaufsleiter Konzernkunden

Telefon: +49 89 32000-661

Mobil: +49 171 2194090

[marko.gaspar@zeppelin.com](mailto:marko.gaspar@zeppelin.com)



Schnell-Kontakt für Remondis

Zeppelin Baumaschinen GmbH  
Graf-Zeppelin-Platz 1 · 85748 Garching bei München  
Tel. 089 32000-0 · [zeppelin-cat@zeppelin.com](mailto:zeppelin-cat@zeppelin.com)  
[zeppelin-cat.de](http://zeppelin-cat.de)

Zeppelin Österreich GmbH  
Zeppelinstraße 2 · 2401 Fischamend bei Wien  
Tel. 02232 790-0 · [info.at@zeppelin.com](mailto:info.at@zeppelin.com)  
[zeppelin-cat.at](http://zeppelin-cat.at)

**ZEPELIN**

