

Zeppelin ZM110

Serien-Nr.: 6K00002340



Zeppelin Baumaschinen
Zeppelin Baumaschinen GmbH Niederlassung
Oberhausen
Graf-Zeppelin-Str. 6
46149 Oberhausen
Germany
<https://www.zeppelin-cat.de/>

Ersin Kilic
Telefon: +49 2086569921
Fax: +49 2086569938
Mobil: +49 1607118727
ersin.kilic@zeppelin.com

Andreas Kleine
Telefon: +49 23857267
Mobil: +49 16090368386
andreas.kleine@zeppelin.com

Hersteller**Zeppelin****Kategorie****Mobilbagger****Baujahr****2021****Betr.-Std.****435**

Kabinenart

ROPS

Reifentyp

Einfachbereifung

Reifen Zustand vorne links

95 %

Reifen Zustand vorne rechts

95 %

Reifen Zustand hinten links

95 %

Reifen Zustand hinten rechts

95 %

Reifenfüllung

Luftbefüllung

Schnellwechsler

Schnellwechsler hydraulisch

Schnellwechsler Typ

CW10

Rückfahrkamera

Ja

Größenklasse

0,6 cbm

Einsatzgewicht

10,1 t

Motorleistung

55 kW (75 PS)

Klimaanlage

Ja

Ausstattung

Verstellausleger Klimaautomatik 30 km/h Fahrgeschwindigkeit
Vorbereitung Power-Tilt / AUX III**Nettopreis****97.000,00 EUR (zzgl. MwSt.)****Lieferbedingungen****FCA Zeppelin Niederlassung Oberhausen**

Dieses Angebot ist freibleibend. Grundlage dafür sind unsere Allgemeinen Verkaufs- und Lieferbedingungen. Technisch bedingte Änderungen an Geräten und Zubehör sind jederzeit möglich. Irrtümer, Änderungen und Zwischenverkauf vorbehalten. Alle Preise verstehen sich zzgl. gesetzlicher MwSt.

Zeppelin ZM110
Serien-Nr.: 6K00002340

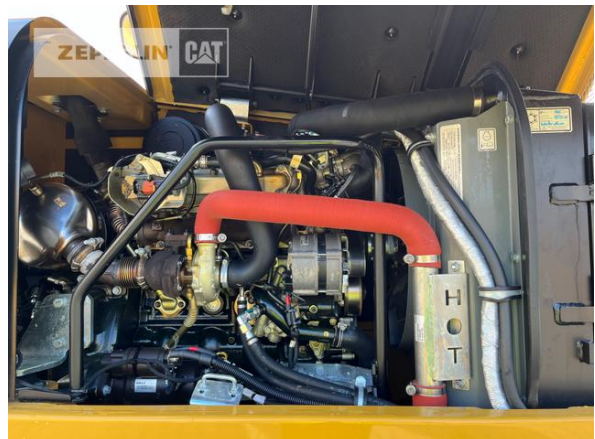


Zeppelin ZM110
Serien-Nr.: 6K00002340

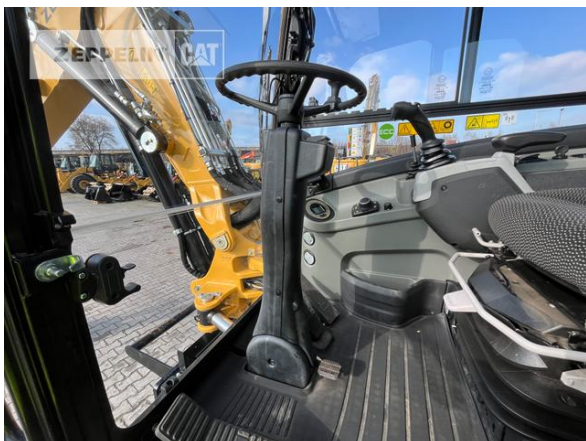


Zeppelin ZM110

Serien-Nr.: 6K00002340



Zeppelin ZM110
Serien-Nr.: 6K00002340



Zeppelin ZM110
 Serien-Nr.: 6K00002340

