

**Cat 259D**

Serien-Nr.: FTL21066

**Zeppelin Baumaschinen**  
**Zeppelin Baumaschinen GmbH Niederlassung**  
**Freiburg**Zeppelinstr. 15  
79331 Teningen  
Germany<https://www.zeppelin-cat.de/>

Tobias Wehrle

Telefon: +49 7663931129

Mobil: +49 1709051867

[tobias.wehrle@zeppelin.com](mailto:tobias.wehrle@zeppelin.com)**Hersteller****Cat****Kategorie****Kompaktlader****Baujahr****2018****Betr.-Std.****1.516**

Fronttür

Ja

Schaufeltyp

Erdbauschaufel mit Messer

Schaufelzustand

65 %

3. Steuerkreis

Ja

Gummikettenbreite

320 mm

Zustand Gummikette

65 %

Laufwerk Turase

65 %

Laufwerk Leiträder

65 %

Laufwerk Laufrollen

65 %

Laufwerk Stützrollen

65 %

Schnellwechsler

Schnellwechsler mechanisch

Schnellwechsler Typ

SSL

Klimaanlage

Ja

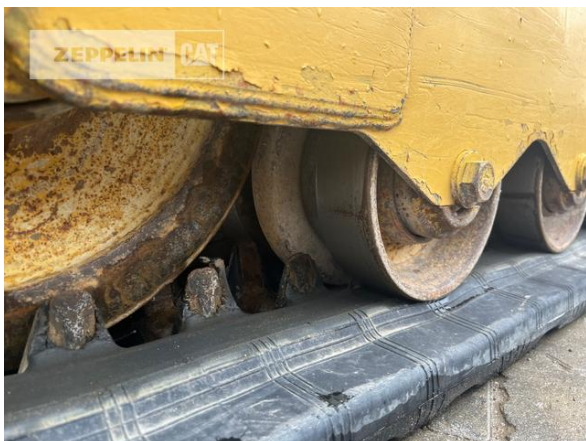
**Nettopreis****49.000,00 EUR (zzgl. MwSt.)****Lieferbedingungen****FCA Zeppelin Niederlassung Freiburg**

Dieses Angebot ist freibleibend. Grundlage dafür sind unsere Allgemeinen Verkaufs- und Lieferbedingungen. Technisch bedingte Änderungen an Geräten und Zubehör sind jederzeit möglich. Irrtümer, Änderungen und Zwischenverkauf vorbehalten. Alle Preise verstehen sich zzgl. gesetzlicher MwSt.

**Cat 259D**  
Serien-Nr.: FTL21066



**Cat 259D**  
Serien-Nr.: FTL21066



**Cat 259D**  
Serien-Nr.: FTL21066



**Cat 259D**  
Serien-Nr.: FTL21066

